



Das Landesverwaltungsamt Berlin in Stichpunkten

Inhalt

Das Landesverwaltungsamt Berlin ist.....	3
Haushalts-Eckdaten 2017	3
Beschäftigtenstruktur am 01.01.2017.....	3
Organigramm	3
LuV Personalservice - PS -	4
Personalaktenführung -PS A/F/Q-	4
Landesfamilienkasse -PS Z LFamK-.....	5
Betreuung des Verfahrens "Integrierte Personal Verwaltung“ -PS IPV-.....	6
LuV Versorgung und Beihilfe - VB -	7
Versorgung -VB V-	7
Beihilfestelle des Landes Berlin -VB B-	9
Landesweiter Logistiks-service, Serviceeinheit LS	11
Weitere Serviceeinheiten im LVwA	14
Direktor	14

Das Landesverwaltungsamt Berlin ist...

Zentraler Service für die Dienststellen und Dienstleister für die Beschäftigten des Landes Berlin

- Bündelung von Kompetenz
- Erfahrung und spezifisches KnowHow
- Qualifizierte und motivierte Mitarbeiterinnen und Mitarbeiter
- Hohe Kundenzufriedenheit
- Wirtschaftliche Auftrags erledigung

als Grundlagen für erfolgreiches, konstruktives und vertrauensvolles Miteinander!

Haushalts-Eckdaten 2017

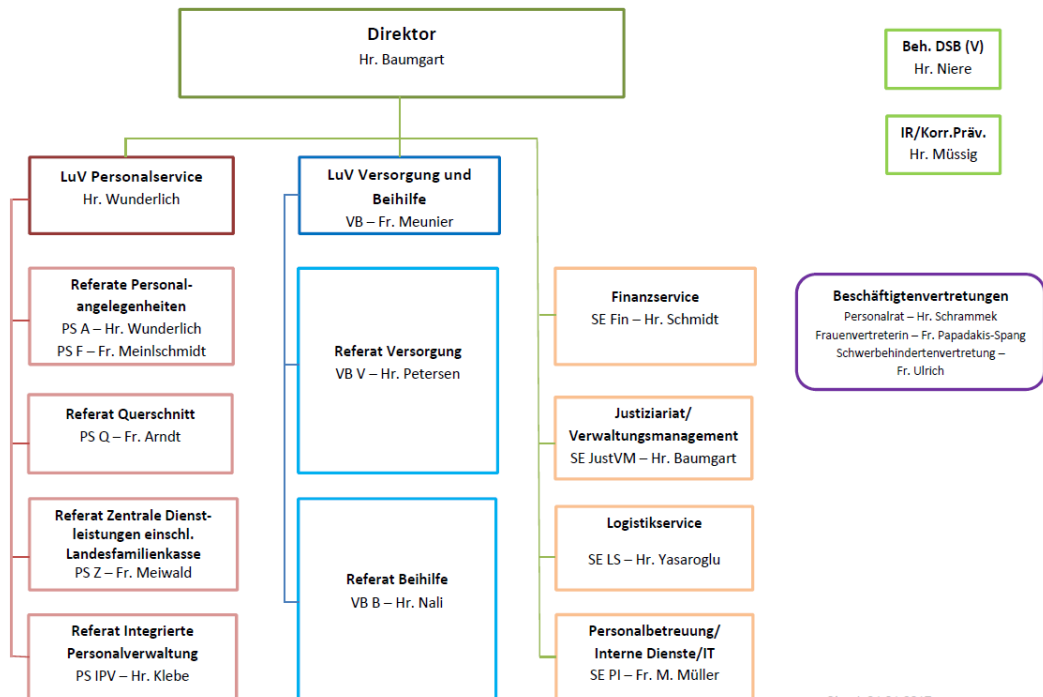
Ausgabevolumen: 40,5 Mio. €
davon Personalausgaben: 27,0 Mio. €

Beschäftigtenstruktur am 01.01.2017

562 Beschäftigte insg., hiervon

- 395 Frauen u.
- 167 Männer

Organigramm



Stand: 01.01.2017

LuV Personalservice - PS -

174 Mitarbeiterinnen und Mitarbeiter

Verantwortlicher Leiter:

Herr Wunderlich
LVwA –PS-



Personalaktenführung -PS A/F/Q-

für Beamte, Tarifbeschäftigte und Auszubildende des unmittelbaren und mittelbaren Landesdienstes.

Betreuer Einrichtungen und Verwaltungen:

- Abgeordnetenhaus von Berlin - Abghs -
- Berliner Beauftragte für Datenschutz und Informationsfreiheit - BlnBDI -
- Deutscher Künstlerbund - DEKB -
- IT-Dienstleistungszentrum Berlin - ITDZ -
- Landesamt für Bürger- und Ordnungsangelegenheiten - LABO -
- Landesamt für Flüchtlingsangelegenheiten - LAF -
- Landesamt für Gesundheit und Soziales - LAGeSo -
- Landesarchiv - LArch -
- Landesbetrieb für Gebäudebewirtschaftung - LfG -
- Landesverwaltungsamt Berlin - LVwA -
- Regierender Bürgermeister von Berlin - RBm -
- Senatsverwaltung für Finanzen (inkl. LHK, Finanzämter, ehemaliges ZeP) - SenFin -
- Senatsverwaltung für Gesundheit und Soziales - SenGesSoz -
- Senatsverwaltung für Inneres und Sport - SenInnSport -
- Senatsverwaltung für Kultur und Europa - SenKultEu
- Senatsverwaltung für Wirtschaft, Technologie und Forschung - SenWiTechForsch -
- Stiftung Neue Synagoge Berlin - Centrum Judaicum - NSCJ -
- Verwaltungsakademie Berlin - VAK -
- Zentral- und Landesbibliothek Berlin - ZLB -

Der Senat hat beschlossen, den Personalservice weiterer Behörden der Berliner Hauptverwaltung beim Landesverwaltungsamt im Rahmen eines „Shared Service“ zu bündeln.

Bis 2018 sollen so weitere Dienststellen mit ca. 16.000 Personalfällen in die Betreuung des Landesverwaltungsamtes wechseln.

Nach der aktuellen Koalitionsvereinbarung zwischen SPD, DIE LINKE und BÜNDNIS 90/ Die Grünen soll die Bündelung der Personalaktenführung beim Landesverwaltungsamt für die Hauptverwaltung (ohne Polizei und Bildung) in der kommenden Legislaturperiode 2016-2021 vollendet werden.

Stand 01/2017:

- **16.800 geführte Personalakten**
- **aus 19 betreuten Dienststellen**

www.berlin.de/landesverwaltungsamt/zps/personalakten

Landesfamilienkasse -PS Z LFamK-

Die Landesfamilienkasse des LVwA nimmt die Aufgaben einer Familienkasse im Sinne des § 72 Abs. 1 des Einkommensteuergesetzes wahr für

- Dienststellen aus dem Bereich der unmittelbaren Landesverwaltung,
- Dienstbehörden sonstiger öffentlicher Stellen des Landes Berlin,
- Dienstbehörden der landesunmittelbaren Körperschaften, Anstalten und Stiftungen des öffentlichen Rechts,

soweit ihr diese Aufgaben übertragen werden.

Stand 01/2017:

- **ca. 17.000 Kindergeldzahlfälle mtl.**
- **aus 41 betreuten Dienststellen**

www.berlin.de/landesverwaltungsamt/familienkasse

Betreuung des Verfahrens "Integrierte Personal Verwaltung" -PS IPV-

- PA-Personaladministration
- VADM-Versorgungsadministration
- PT-Zeitwirtschaft
- PY-Personalabrechnung / Folgeaktivitäten
- OM-Organisationsmanagement mit
 - PM-Stellenwirtschaft / Stellenplanung
 - PE-Veranstaltungsmanagement (im Kammergericht Berlin)
- TV-Reisekosten (in einzelnen IPV-anwendenden Stellen)
- RC-Bewerberverwaltung (im Kammergericht Berlin)

der Beamten, Tarifbeschäftigten und Versorgungsempfänger/innen des Landes Berlin.

- Landesweit über 4.200 Anwender/innen
- 190.000 Zahlfälle im Monat
- Zertifiziert durch die Firma SAP als Customer Competence Center

www.b-intern.de/wb/landesverwaltungsamt/aufgabenbereiche/ipv/

LuV Versorgung und Beihilfe - VB -

252 Mitarbeiterinnen und Mitarbeiter

Verantwortliche Leiterin:

Frau Meunier
LVwA -VB-



Versorgung -VB V-

Verantwortlicher Leiter:

Herr Petersen
LVwA - VB V -



- Festsetzung und Berechnung von Versorgungsbezügen
- Erteilung von Versorgungsauskünften
 - an aktive Beamtinnen und Beamte
 - an Familiengerichte im Rahmen des Ehescheidungsverfahrens
- Vordienstzeitenentscheidungen
- Umsetzung des Versorgungslastenteilungsvertrages (Ausgleich der Pensionslasten bei Dienstherrnwechsel)

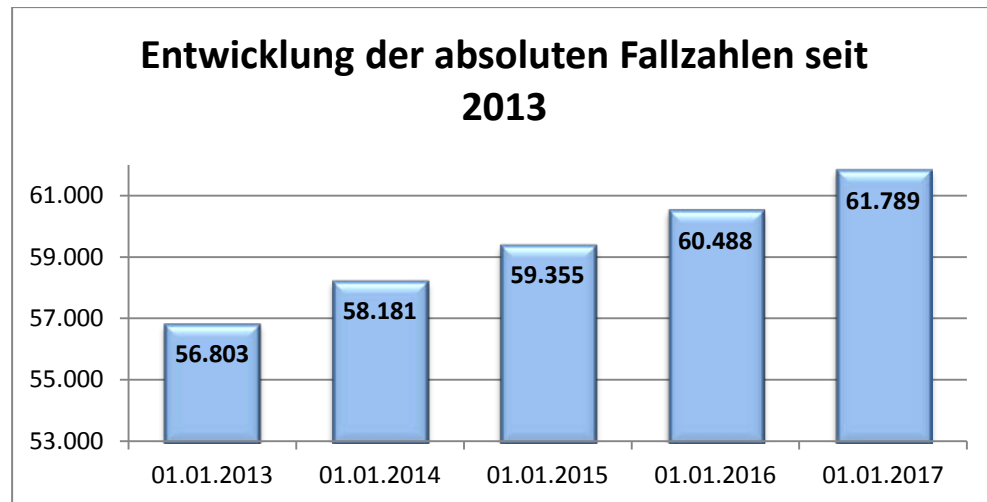
Kundenkreis:

- rd. 62.000 Versorgungsempfängerinnen und Versorgungsempfänger
- rd. 61.000 aktiven Beamtinnen und Beamten (ohne erstattungspflichtige Einrichtungen)

Pensionszahlungen:

- 1,71 Mrd. in 2016

Versorgungssachbearbeitung



Maßnahmen zur Bewältigung der steigenden Fallzahlen

- Aufstockung des Personals
- Ersatz für altersbedingt ausscheidende Mitarbeiter/innen (20 % - ca. 20 MA - bis 2020)
- 4 neue Mitarbeiter/innen im Haushalt 2016/2017 (statt 16 angemeldeten Stellen)
- teilweiser Ausgleich durch Einsatz ehemaliger Auszubildender in Beschäftigungspositionen
- Modernisierung des internen webbasierten Portals für die Mitarbeiterinnen und Mitarbeiter, Vorbereitung der Umstellung auf OfficeNet 2 ab 2017
- Maßnahmen zum Wissenstransfer:
 - Einstellung einer Wissensmanagerin, Schulung aller Führungskräfte
 - weitere Vereinheitlichung der Prozesse und
 - systematische Visualisierung der Abläufe im Mitarbeiterportal
- Weiterentwicklung des Einsatzes von IPV/VADM

Modernisierungen

- Versorgungsauskunft Online seit Mai 2016
- Umstellung des Mitarbeiterportals auf OfficeNet2

www.berlin.de/landesverwaltungsamt/versorgung

Beihilfestelle des Landes Berlin -VB B-

Verantwortlicher Leiter:

Herr Nali
LVwA - VB B -



Bearbeitung von Beihilfeanträgen für

- Versorgungsempfängerinnen, Versorgungsempfänger und
- beihilfeberechtigte Dienstkräfte des Landes Berlin.

Beihilfen werden in Krankheits-, Pflege- und Geburtsfällen, bei Maßnahmen zur Früherkennung von Krankheiten und bei Schutzimpfungen gewährt.

Antragszahlen und Kunden (Stand 31.12.2016)

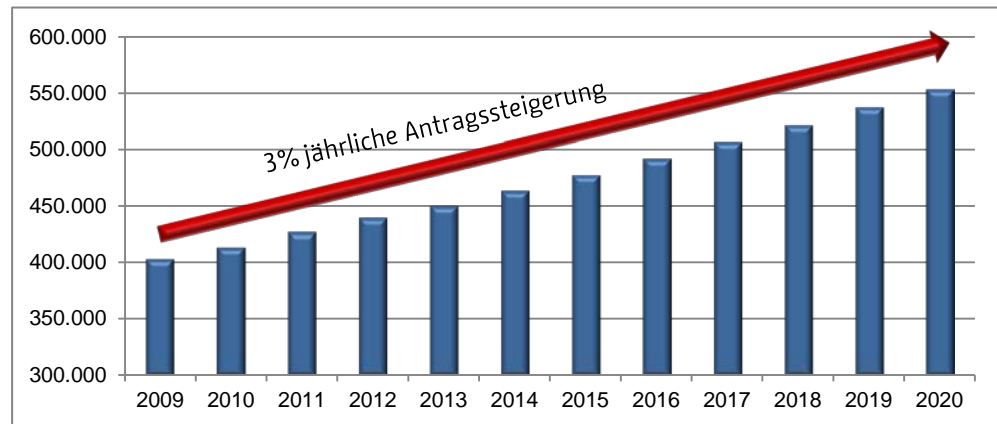
Eingang:	rd. 477.200 Anträge
Bearbeitete Anträge:	rd. 480.000 Anträge
Ø Bearbeitungszeit 2016	17,31 Arbeitstage
Eiltanträge (Pflege, Krebs, Krhs)	rd. 69.000 jährlich (max. 10 Arbeitstage)

Beihilfevolumen: rd. 396 Mio EUR

Kundenkreis:

- rd. 72.000 beihilfeberechtigte Dienstkräfte (inkl. erstattungspflichtigen Einrichtungen des Landes Berlin sowie
- rd. 62.000 Versorgungsempfängerinnen und Versorgungsempfänger

Langzeitentwicklung der Antragsgänge in der Beihilfestelle



Personal- und Stellensituation

- Aktuell rd. 92 VZÄ in der originären Beihilfesachbearbeitung
~ Unterausstattung für mehr als 50.000 Anträge
- seit 2010 Ausgleich durch Zeitverträge bzw. Beschäftigungspositionen
- Stellenmehrbedarfe für 2014 – 2017 nicht anerkannt
- HH-Anmeldungen 2018/19 (kumuliert 2014 – 2019) über 24 VZÄ in der originären SB

Entwicklung der Bearbeitungssituation

- Bewältigung der Antragswellen (Anstieg zu den Schulferien und dem Jahreswechsel) bis dato nur durch vorübergehende Telefon- und ServicePunkt-Schließzeiten
- Seit Herbst 2010 (bis auf wenige Ausnahmen) Bearbeitungszeit stabil unter 20 Arbeitstagen gehalten
- Aufbau und laufende Optimierung eines internen webbasierten Portals für die Mitarbeiterinnen und Mitarbeiter
(Umstellung auf OfficeNet2, Einstellung einer Wissensmanagerin)
- Kontinuierliche Modernisierung des Abrechnungsverfahrens « BABSYS »
- Einführung eines Scanverfahrens zur Archivierung
- Seit dem 4. Quartal 2011 rd. 13,8 Mio € Einnahmen für den Landeshaushalt aus dem sog. Rabattgesetz

Wichtige Themen

- Erfolgreiche Umstellung des Bescheidausdrucks auf die Druckstraße beim ITDZ
 - Tgl. bis zu 2.500 Bescheide im ITDZ gedruckt, kuvertiert und versandt
- Einführung Beihilfeantrag online (i. R. d. Programms ServiceStadt Berlin2016)
 - Aufbau eines Beihilfeportals mit sicherer Authentisierung
- Betrugsprävention
 - Einführung einer technischen Lösung zur Betrugserkennung
 - Hintergrund: rd. 60 Strafanzeigen seit 2010

www.berlin.de/landesverwaltungsamt/beihilfe

Landesweiter Logistikservice, Serviceeinheit LS

82 Mitarbeiterinnen und Mitarbeiter

Verantwortlicher Leiter: **Herr Hikmet Yasaroglu, LVwA -SE LS-**

Sammelbestellverfahren -SE LS 1-

Das **SBV** ("SammelBestellVerfahren") ist eine von drei (Der Polizeipräsident in Berlin und IT DZ) zentralen Beschaffungsstellen für die gebündelten Bedarfe in der Berliner Verwaltung. Das SBV führt nach Beitrittserklärungen der Dienststellen Ausschreibungen durch, die Bezahlung und Lieferung erfolgt durch / an Besteller.

Das SBV wird von ca. 500 Dienststellen und Einrichtungen des Landes Berlin mit 4.200 Lieferadressen genutzt.

- Ca. 42 Mio. € Auftragsvolumen im Sammelbestellverfahren des LVwA in 2016 (einschl. 22 Mio. für Postdienstleistungen)
- Ausschreibungen erfolgen auf der Grundlage der AV zu § 55 LHO
- Keine Kostenerstattungen durch die teilnehmenden Dienststellen
- Tendenz der letzten Jahre: Verringerung der Angebotspalette wegen Abbau des Personalkörpers

www.b-intern.de/wb/landesverwaltungsamt/aufgabenbereiche/sammelbestellverfahren/

Postdienste -SE LS HVST-

Die Hauptverteilungs- und Poststelle des LVwA Berlin führt den Dienstpost austausch zwischen den Behörden im Land Berlin durch. **Ziele der HVSt (u.a.):**

- Vollständiger, sicherer, schneller und wirtschaftlicher Transport der Dienstpost in der beauftragten Zeit, koordinierte Verteilung der Post und Zustellung der Post an Externe.
- mehr als 44 Mio. über die HVSt des LVwA verteilte Sendungen pro Jahr
- Umsatz: 22 Mio.€ pro Jahr

Tägliche Eckdaten im Überblick:

- ca. 75.000 Sendungen Fachpost werden sortiert und transportiert
- ca. 150.000 Sendungen Briefpost werden durch die PIN Mail AG zugestellt
- ca. 250 anzufahrende Poststellen, 173 Dienststellen
- ca. 1.500 Fahrkilometer, ca. 8-12 Tonnen Transportgut

www.berlin.de/landesverwaltungsamt/logistikservice/postdienstleistungen-und-vordrucke/

Verfahrensverantwortung für E-Anwendungen bei SE LS

- Stellenausschreibungen online
- Amtsblatt und e-Amtsblatt
- Rundschreibendatenbank
- Formulare-service

Stellenausschreibungen online

Auf der elektronischen Stellenausschreibungsplattform des Landes Berlin haben neben der Berliner Verwaltung auch andere öffentliche Arbeitgeber die Möglichkeit, ihre zu besetzenden Stellen anzubieten.

www.berlin.de/politik-verwaltung-buerger/stellenausschreibungen/index.php

Amtsblatt für Berlin (Redaktion), SE LS 2

Das Amtsblatt für Berlin ist das Veröffentlichungsorgan des Landes Berlin zur Bekanntmachung von Mitteilungen zur Aufklärung und Unterrichtung der Öffentlichkeit (Verwaltungsvorschriften, Rundschreiben, sonstige Bekanntmachungen).

Seit 1. Januar 2017 werden die Geschäftsprozesse des Amtsblattes für Berlin über ein zentrales Portal im Stadtinformationssystem des Landes Berlin organisiert.

Die Verbreitung des Amtsblattes für Berlin erfolgt über Verteilerlisten (Druckverteiler, Newsletter), in die man sich über entsprechende Online-Formulare des Amtsblatt-Portals eintragen kann.

Inhaltsgleich zur Druckfassung wird auf dem Amtsblatt-Portal jeweils eine dauerhaft kostenfreie elektronische Ausgabe des aktuellen Amtsblattes für Berlin angeboten (PDF-Format).

Veröffentlichungsbeiträge werden ebenfalls elektronisch über die auf dem Amtsblatt-Portal angebotenen Formulare an die Amtsblatt-Redaktion aufgeliefert.

www.berlin.de/landesverwaltungsamt/logistikservice/amtsblatt-fuer-berlin/

Rundschreibendatenbank

Auf der Rundschreibendatenbank des Landes Berlin können alle Dienststellen der Berliner Verwaltung ihre Rundschreiben kostenlos im Intranet und optional zusätzlich im Internet veröffentlichen.

www.berlin.de/politik-und-verwaltung/rundschreiben

Formularservice

IT-Unterstützung bei Bedarfsabfrage, Mengenbestimmung und Auswertung der Bestellungen von Einheitsvordrucken (z.B. Berlin Pass, Schmuckmappen für Beförderungen u.a.) für die Senatsverwaltung für Inneres und Sport.

www.verwalt-berlin.de/formularserver

Personengebundene Fahrdienstleistungen -SE LS 2- (Außenstelle Belziger Straße)



Der „Fuhrpark Berlin“ stellt personengebundene Fahrzeuge für die parlamentarische und politische Verwaltungsleitung in Berlin bereit. Koordinierung der Fahrer, Sicherstellung der Funktionsfähigkeit und jährliche Neubestellung der geleasten Fahrzeuge gehören zum Kerngeschäft im Fuhrpark.

- Zum Einsatz kommen ausschließlich geleaste Fahrzeuge nach aktuellen Technik- und Umweltstandards
- Obligatorisch sind kontinuierliche Praxistests zukunftsweisender Techniken (z.B. hybrid- und elektro-motorbetriebene Fahrzeuge)
- Jeder der 47 Berechtigten erhält einen Dienstwagen mit einer/m persönlich zugeordneten Fahrer/in. Der Fuhrpark Berlin beschäftigt aktuell 46 eigene Fahrkräfte und zur Kompensierung des fehlenden Personals und Verstärkung des Teams noch ca. 20 weitere externe Fahrkräfte der Firma BT Transporte GmbH (Tochterunternehmen der BVG).
- Aufgrund der stark sanierungsbedürftigen Substanz und der teilweise denkmalgeschützten Gebäudeteile (ehemaliger Straßenbahndepot) ist es geplant, den Fuhrpark ab ca. April 2018 in der Tiefgarage des Landgerichts Berlin im Tegeler Weg unterzubringen. Diese wird zuvor nach den sicherheits- und bautechnischen Bedürfnissen des Fuhrparks entsprechend hergerichtet. Die Einsatzzentrale inklusive der Aufenthalts- und Sozialräume für die Beschäftigten wird im gleichen Haus des Landgerichts nach einer zweckentsprechenden Herrichtung auch zum gleichen Zeitpunkt zur Verfügung stehen.

Weitere Serviceeinheiten im LVwA

- **SE Fin** - Leiter: Herr Holger Schmidt
Haushaltsplanaufstellung und -bewirtschaftung, Organisation, Controlling/KLR, Ideenmanagement, Kontraktmanagement
- **SE JustVM** - Leiter: Herr Andreas Baumgart
Justizariat, Projekte, Innenrevision, Korruptionsprävention, Verwaltungsmanagement
- **SE PI** - Leiterin: Frau Martina Müller
Personalbetreuung und Innere Dienste, Sicherstellung des IT-Betriebes im LVwA

Direktor

Herr Andreas Baumgart
LVwA -Dir-

