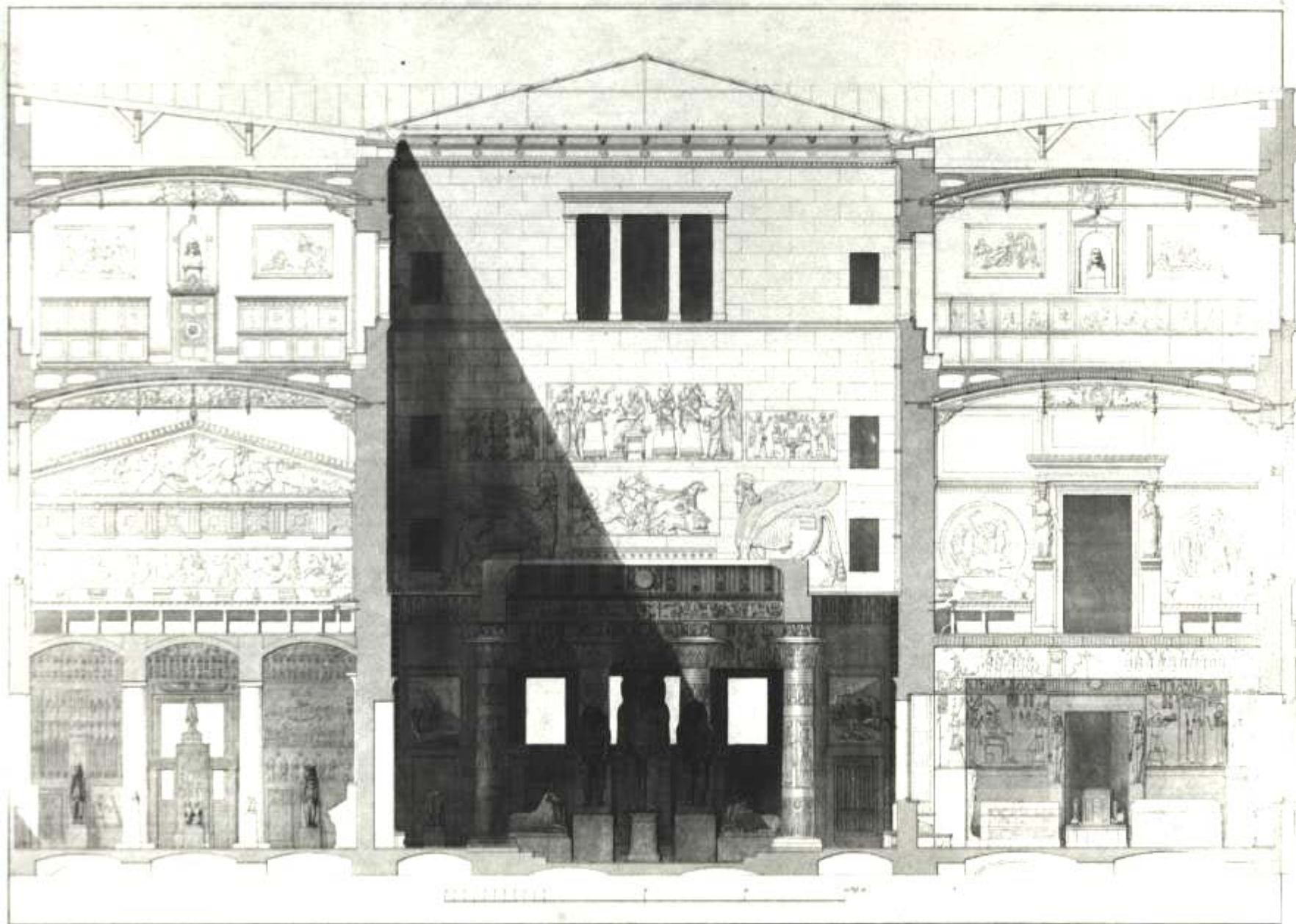


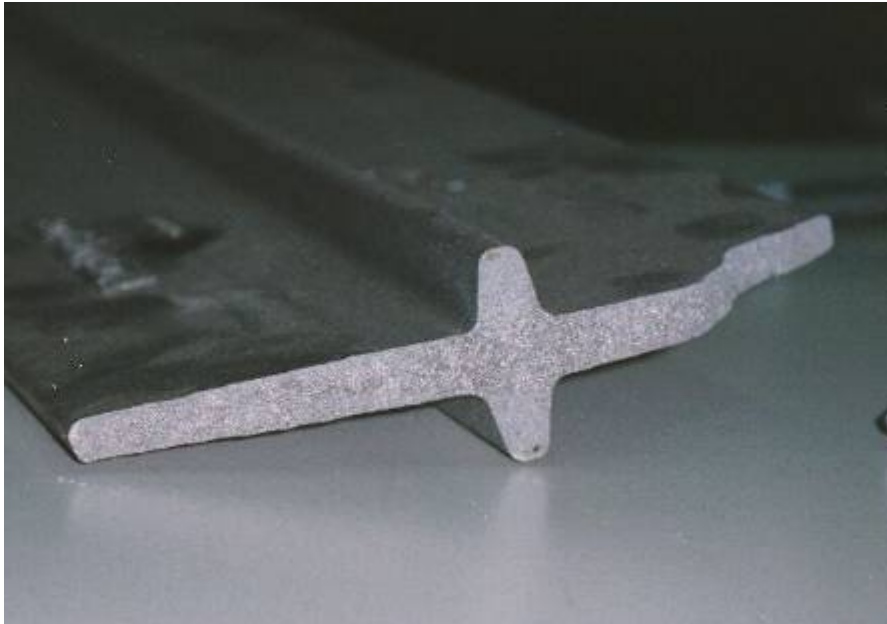


Weiterbauen. Weiterdenken.

Strategien und Potenziale
bautechnischer Denkmalpflege.

Werner Lorenz









Barbara Jäger
Gabriela Wachter (Hrsg.)

Abriß

oder Ertüchtigung

Ein Beitrag zur Auseinandersetzung
um denkmalgeschützte
Eisenkonstruktionen am Beispiel der
Berliner Hochbahn

Vice Versa Verlag

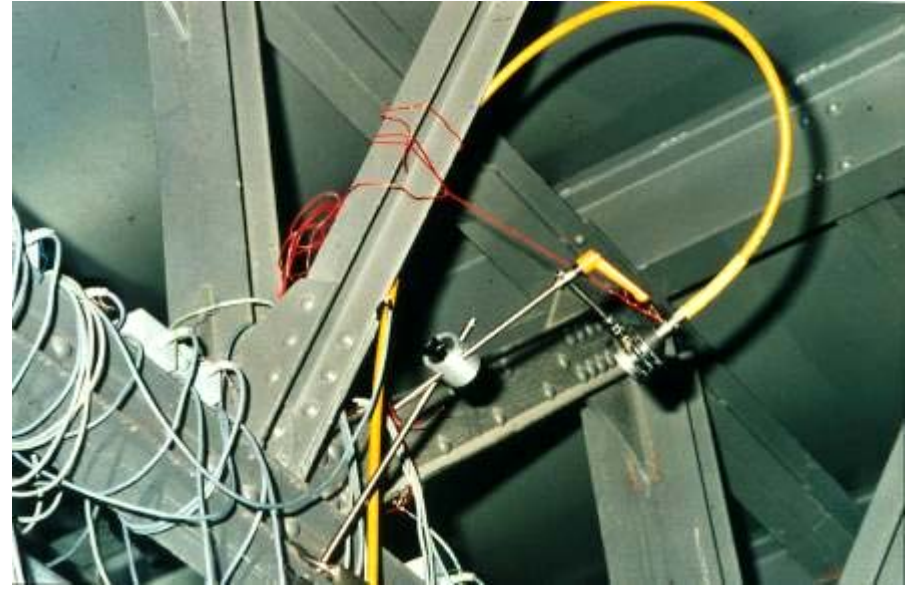
Hochbahn doch erneuern

brach, alle be-
n das
es Se-
G darf
chbahn-
erneu-
gs grü-
meister
sich im-
er, ver-

langt den Erhalt der
alten Brücke für 10
Millionen Mark. Pla-
nungssenator Peter
Strieder (SPD): „Wo
soll dieses Geld her-
kommen?“ Er will
den Bezirk zwingen,
die BVG endlich
bauen zu lassen.

gus

BILD, 28.6.1996





- Labor Berlin
- Herausforderungen
- Strategien
- Potenziale

Ingenieurbauwerke des 19. und 20. Jahrhunderts – das heißt:

- neue, noch nicht in Tradition gereifte Bauweisen,
- Bauwerke, die wesentlich durch das Tragwerk bestimmt sind,
 - Tragwerke mit allen Problemen und Mängeln, die neuartigen Bauweisen innewohnen,
 - Werkstoffe, die altern können und müde werden.

“The aim of conservation is to retain the **cultural significance** of a place.”

The Australia ICOMOS charter for the conservation of places of cultural significance - Charter of Burra, 1999.

- 1 Die technische Herausforderung: Wie erhalten?
- 2 Die denkmalpflegerische Herausforderung:
Was erhalten? Was definiert Cultural significance?



- Labor Berlin
- Herausforderungen
- Strategien
- Potenziale

Wie erhalten? Technische Strategien ...

Principles for the Analysis, Conservation and
Structural Restoration of Architectural Heritage.

ICOMOS Charter of Victoria Falls, 2003

... Drei-Phasen-Strategie

Diagnosis - Safety evaluation - Design of intervention

Diagnosis

Safety evaluation

Design of intervention

Anamnese

(Erarbeitung
der Krankengeschichte)

Statische und
dynamische
Berechnungen

Altern lassen

Konstruktive
Bestandsaufnahme

(körperliche Untersuchung)

Material-
untersuchungen

Mit einfachen
Mitteln erhalten

In-situ-Untersuchungen

(Bild gebende Verfahren)

Ermüdungs-
untersuchungen

Reparieren, sanieren

Laboruntersuchungen

(Laboruntersuchungen)

Monitoring

Ertüchtigen

Nachbauen

Systemidentifikation

(Funktionsuntersuchungen)

(...)

Nachrechnen und nix
tun: Best Intervention is
no intervention!

Was erhalten? Denkmalpflegerische Strategie ...

„The value of architectural heritage is not only in its appearance, but also in the integrity of all its components as a unique product of the specific building technology of its time. (...) Each intervention should, as far as possible, respect the concept, techniques and historical value of the original or earlier states of the structure (...).“

Charter of Victoria Falls, 2003

Was bedeuten hier Schlüsselbegriffe wie
cultural significance, authenticity, integrity ?

1037

PAVA
113

113







Hochbahnviadukt U2, Berlin - Prenzlauer Berg

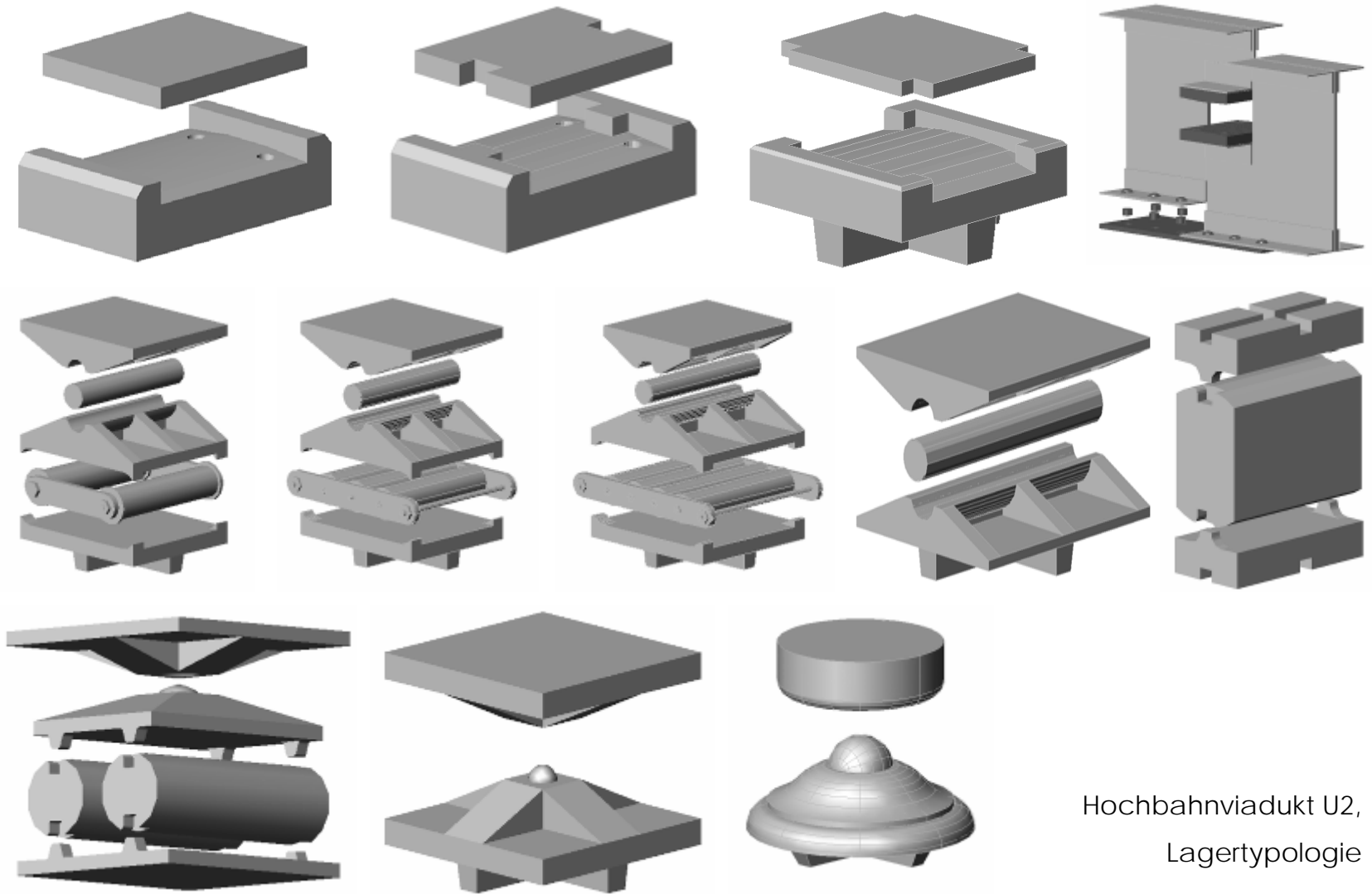
1909-13, 1928-30, 2008-12





Hochbahnviadukt U2, Berlin-Prenzlauer Berg - Denkmal konstituierende Elemente

- Struktur, Form, Silhouette, Farbigkeit
 - Stahl und Stein
 - Vielfalt der **Brückenlager**
 - Aufbau der **Fahrbahn**
- Verbindungsmittel, Anschlüsse, Details

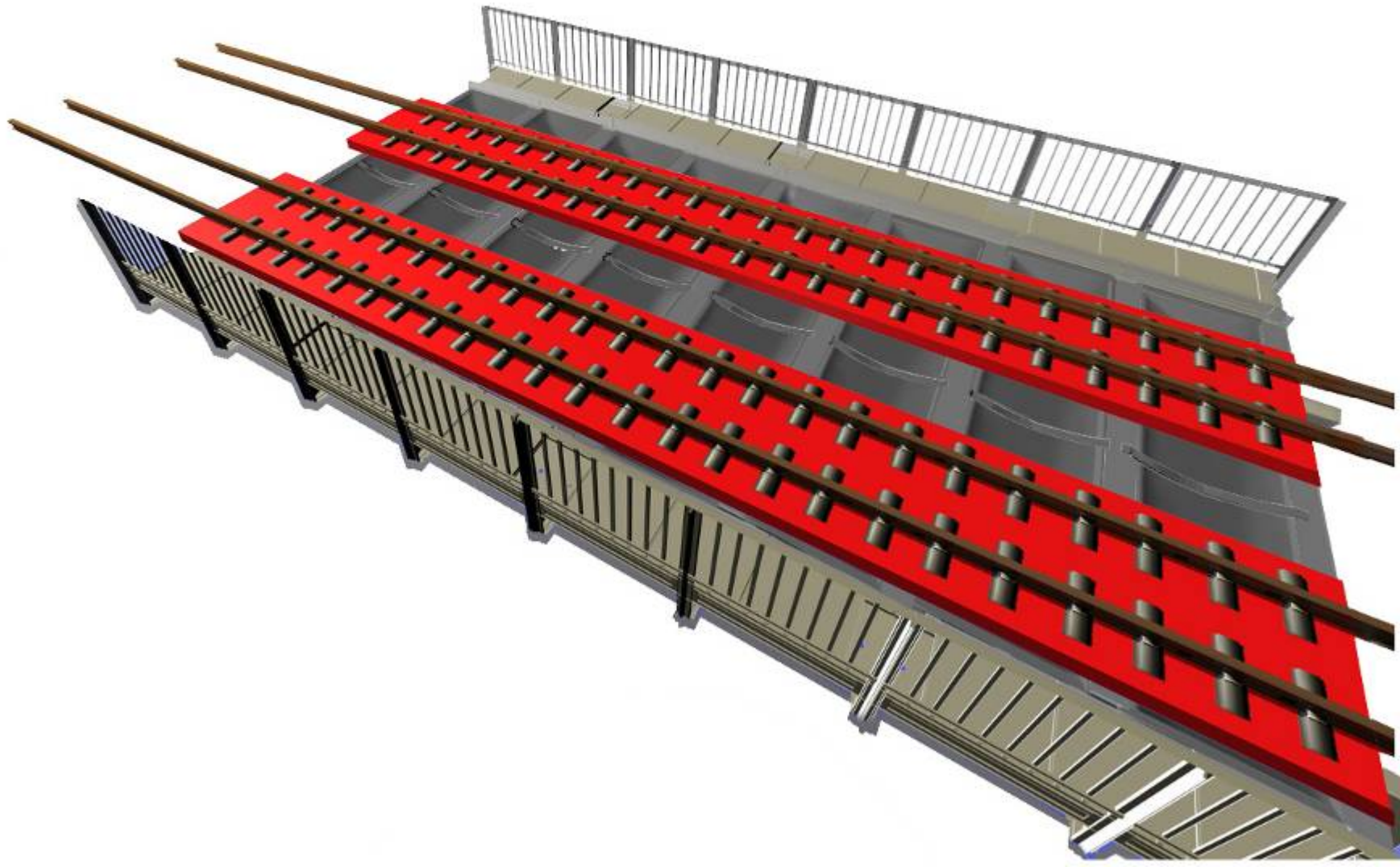


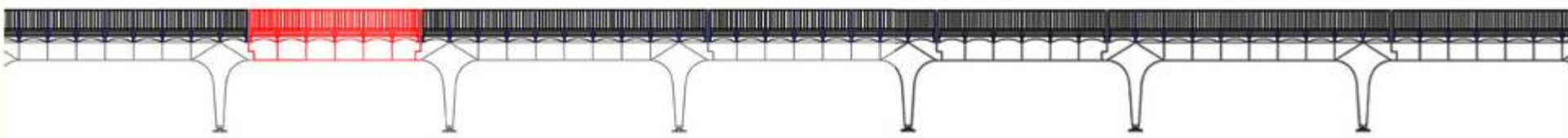
Hochbahnviadukt U2,
Lagertypologie

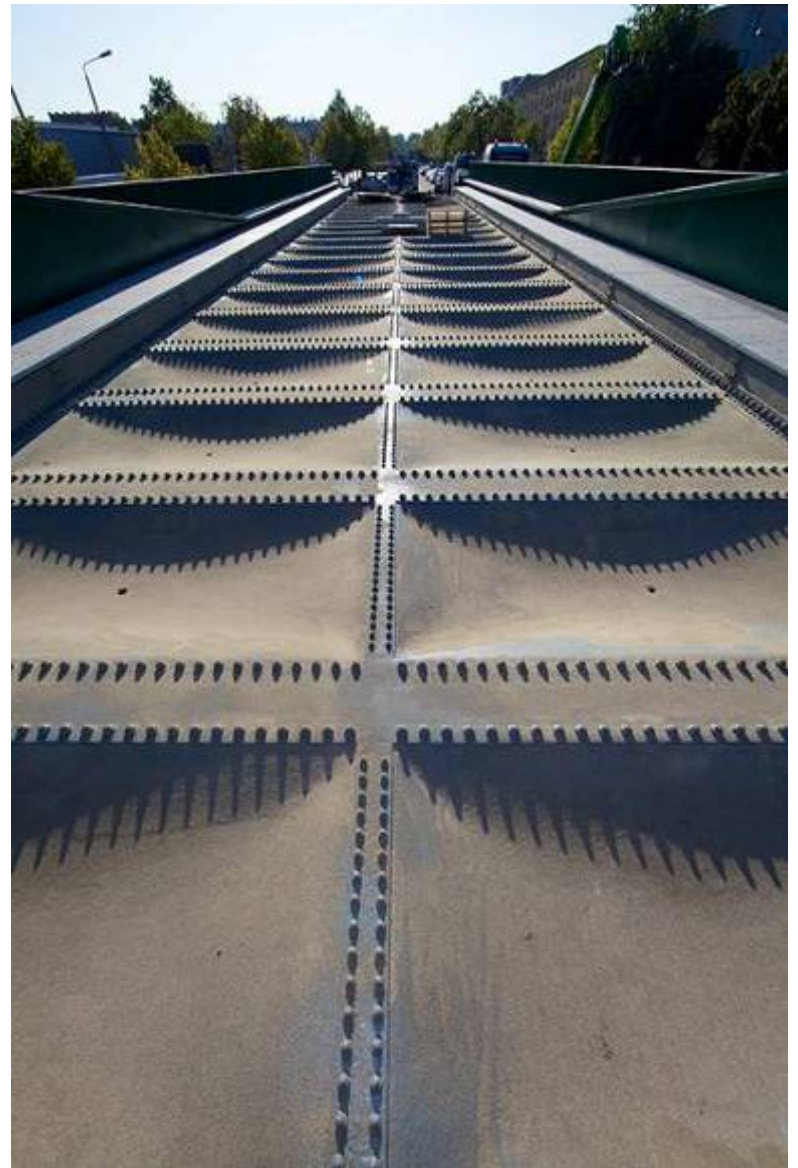


















Neubauen? Bauen im Bestand?
Contrast or Continuity?

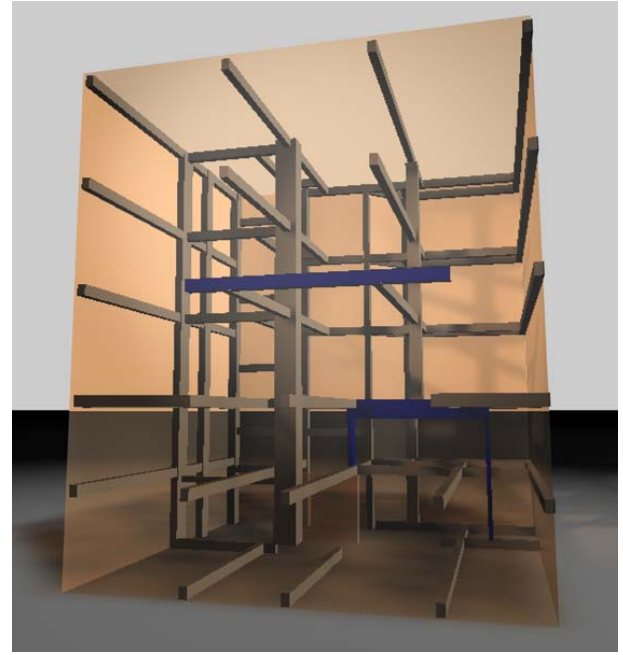
Weiterbauen.



- Labor Berlin
- Herausforderungen
- Strategien
- Potenziale

Kompetenz durch Kooperation – Lernen aus der Denkmalpflege

- Konkrete ingenieurwissenschaftliche Forschung
 - Bauen im Bestand als Emerging field
- Bautechnische Denkmalpflege als Exportartikel
 - Philosophie der Akzeptanz
 - Konsens statt Konfrontation
 - Renaissance der Erfahrung
 - Neu-Erfindung des Ingenieurs
- Archäologie des Konstruierens
 - Entdeckung der Alltäglichkeit



Kompetenz durch Kooperation – Aktuelle Wunschliste ...

- Dehio 20+
 - Ingenieurbau-Führer Berlin
- Kommunikation Ingenieurbaukunst
 - ...



Neubauen? Bauen im Bestand?
Contrast or Continuity?

Weiterbauen. Weiterdenken.