

# Die Berliner Denkmalpflege – Partner für Forschung und Lehre

von

Prof. Dr. Matthias Knaut



**Hochschule für Technik  
und Wirtschaft Berlin**

*University of Applied Sciences*

**Welterbe – Prävention – Umweltanalyse  
Kompetenzfeld W P U HTW-Berlin**

**Netzwerk Kulturgut e.G.**

**AEG – KWO – HTW**  
*„Elektropolis“*  
**in Oberschöneweide**

**Forschungsflächen**  
**Peter-Behrens-Bau**

**Gebäude B**  
Labore FB 5,  
Showroom FB 5

**Gebäude C**



**Fachbereich 5:**  
Seminarräume,  
Professorenbüros,  
Labore, Studios,  
Dekanat

**Gebäude D**  
Laborhallen Fahrzeugtechnik

**G**

**Gebäude G**  
Mensa (EG)  
Bibliothek (1. OG)  
Techn. Labore:  
Regen. Energien  
Mikrosystemtechnik  
Energietechnik  
Informationstechnik

21

# Partner für Forschung und Lehre

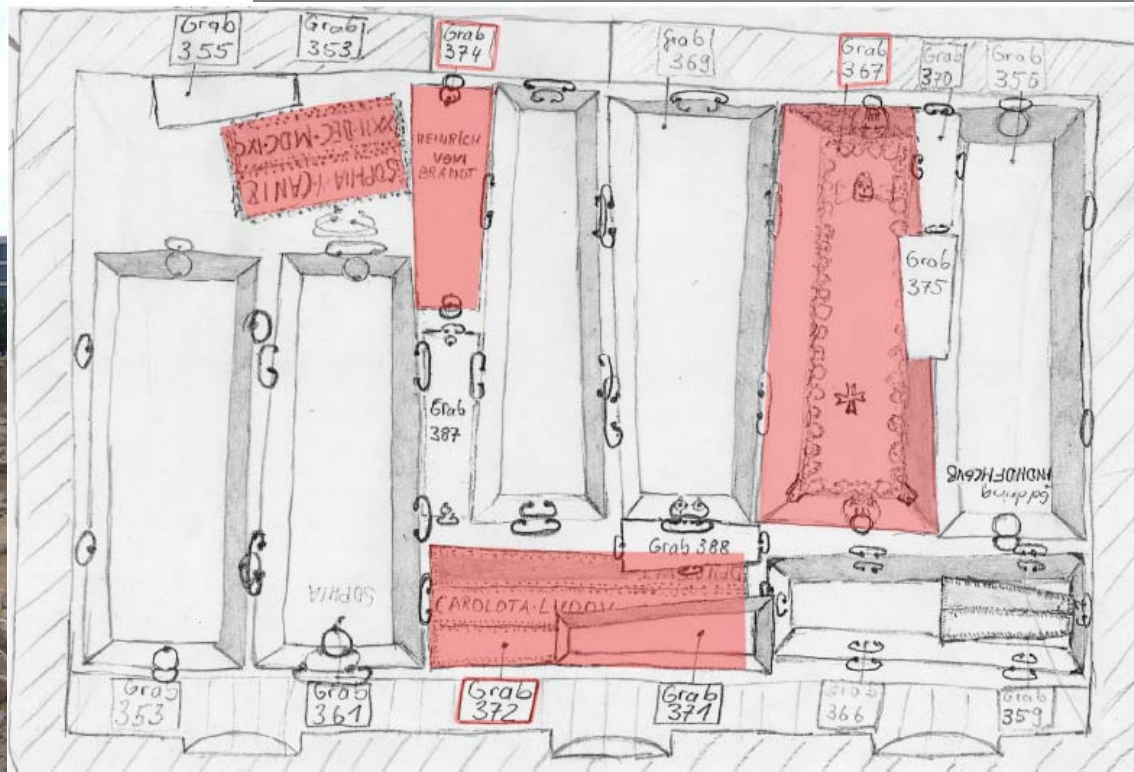
- Projektstudium
- Praktikumsplätze
- Lehraufträge
- Abschlussarbeiten – BA , MA , Promotionen
- Angewandte Forschungsprojekte
- Weiterbildung: Prävention, Risiko Management, Katastrophenplanung
- Kooperationen mit Dritten
- Netzwerke

# Fallbeispiele

- **Berliner Särge Projekt**
- **Masterplan Skulpturenschmuck Tiergarten**
- **Humboldt Forum**
- **Industriesalon und Industriekultur Schöneweide**



# Berliner Särge Projekt



# Blockbergung







Grab 374 - Heinrich



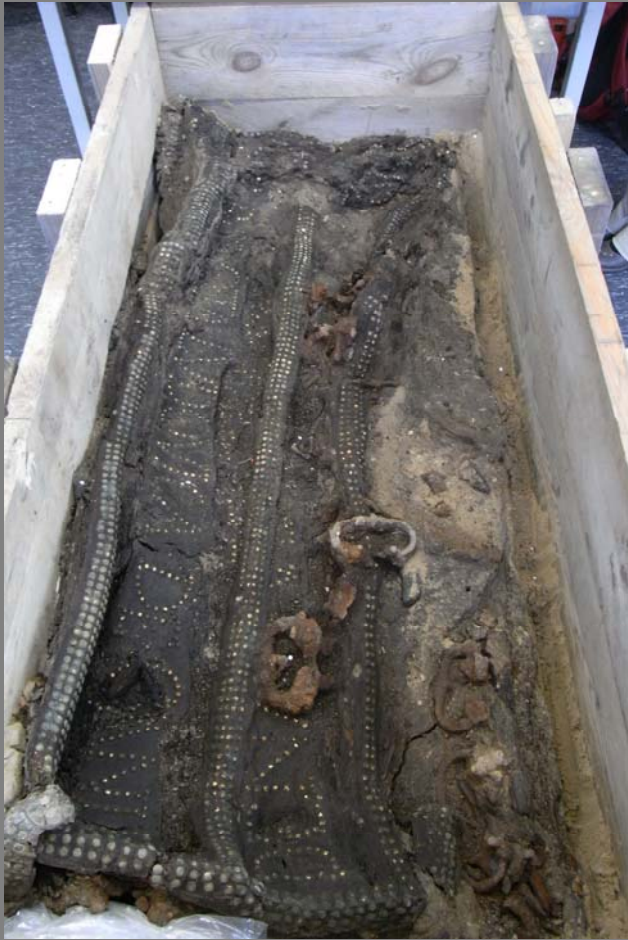
Die Särge

3 der Särge aus Holz mit Lederbespannung  
und vergoldeten Ziernägeln

Erwachsenensarkophag aus  
Blei-Zinn-Legierung



Sarkophag - Konrad



Grab 372 - Charlotte



Grab 391- Hedwig











## Untersuchungen





# Sarkophag





# Masterplan Skulpturenschmuck Tiergarten

Sanierung bis 2020

## Rettungs-Plan für die Tiergarten-Denkmäler

Bild.de 4.8.2010

FA III Programm  
mit  
Restaurierung am Oberbaum  
Dipl. Rest. Thomas Lucker  
Ausführung:  
Dipl. Rest. Stephanie Dannenfeldt



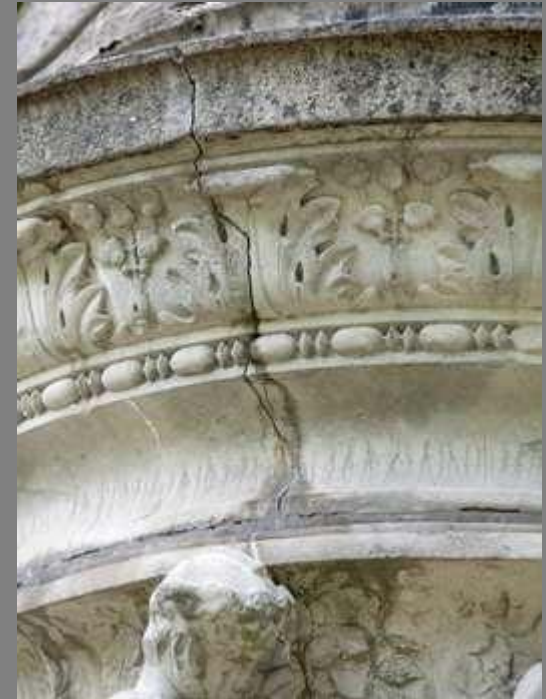
Wagner Denkmal mit Schutzdach

# Masterplan Skulpturenschmuck Tiergarten

„Wir können nicht mehr auf Zuruf arbeiten ... von Krosigk“  
Sanierung bis 2020

Die wichtigsten Aspekte

- Erfassung des Zustands
- Pflegeempfehlungen
- Restaurierungsbedarf  
und Kostenplanung



Königin Luise mit Schäden am Sockel



# Masterplan Skulpturenschmuck Tiergarten

„Wir können nicht mehr auf Zuruf arbeiten ... von Krosigk“  
Sanierung bis 2020

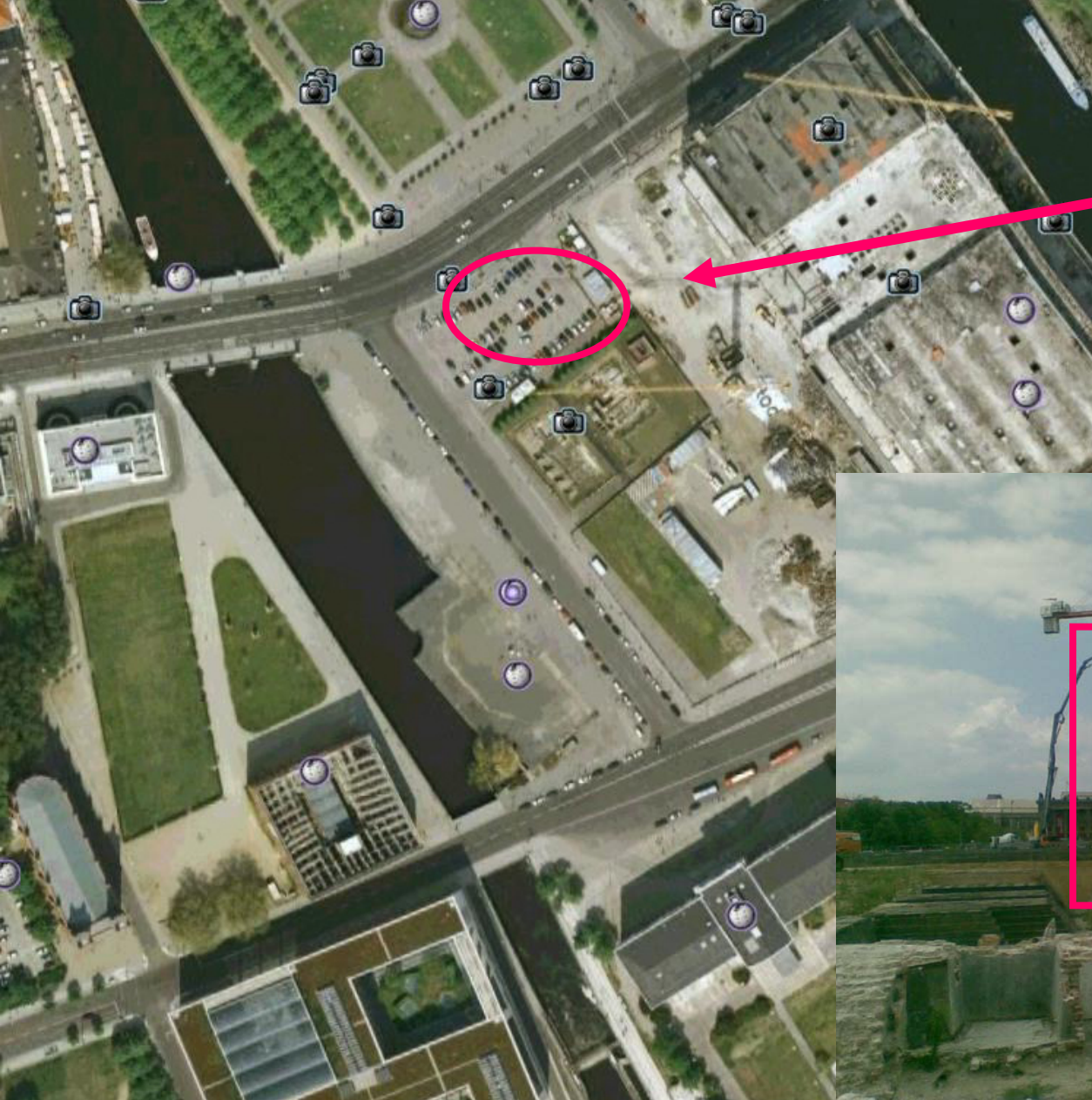
Restaurierungsbedarf  
und Kostenplanung



Goethe Denkmal



Denkmal Vier Ströme



## Humboldt Box







## Archäologisches Fenster Schlosskeller



# Industriesalon – Industrielles Erbe

**Stadt- und Quartiersentwicklung**

**Aufwertung des Standortes  
und des Wohnumfeldes Oberschöneweide**

**Belebung des Wirtschaftsstandortes**

**Öffentlichkeitsarbeit**

**Informations- und Kulturprojekte**



# Perspektiven

**Ausbau von Kooperationsprojekten**

**Public – Private - Partnership aktivieren**

**Interdisziplinäre Vernetzung**

**Institut für Angewandte Forschung – IFAF  
(HTW, Beuth HS, ASH, HWR)**

**FKI / BeWIKI**

**Forschungszentrum Kultur und Informatik/  
Berliner Weiterbildungsinstitut  
Kultur und Informatik  
(ab 2012)**



**Vielen Dank für Ihre  
Aufmerksamkeit!**



**Hochschule für Technik  
und Wirtschaft Berlin**

*University of Applied Sciences*