



Sie sind in das Geschützte Marktsegment aufgenommen?



In der Sozialen Wohnhilfe Ihres Bezirksamtes haben Sie Ihre feste Ansprechperson. Nach der Aufnahme in das Geschützte Marktsegment erhielten Sie dort ein **Wohnungsbewerbungsschreiben**. Dieses ist nur bis zur angegebenen Frist gültig und muss danach wieder verlängert werden.

Sie erhielten ebenfalls eine Liste der Kontaktdaten der zusammenarbeitenden Wohnungsunternehmen.

Die aufgeführten Schritte erleichtern Ihnen das weitere Vorgehen

1. Schritt

Nehmen Sie Kontakt zu diesen Wohnungsunternehmen auf. Schreiben Sie eine E-Mail (eine Beispiel E-Mail finden Sie auf der Rückseite), rufen Sie dort an oder gehen Sie dort hin



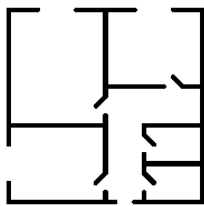
Leider ist der verfügbare Wohnraum in Berlin sehr knapp. Für eine erfolgreiche Wohnungsvermittlung benötigen Sie viel Geduld und Motivation. Wiederholen Sie Schritt 2 so oft wie nötig.

2. Schritt

Wenn Sie ein Wohnungsangebot bekommen, **vereinbaren** Sie mit den Mitarbeitenden des Wohnungsunternehmens einen **Besichtigungstermin**.

Vorsorglich sollten Sie die unten stehenden Unterlagen mitbringen:

- Personalausweis oder Reisepass mit Meldebescheinigung
- GMS-Berechtigung
- Einkommensnachweise (z. B. Rentenbescheid, JobCenter-Bescheid)
- Selbstauskunft/Interessentenbogen vom Vermieter
- Falls vorhanden: WBS, Schufa-Auskunft



vereinbaren Sie alle Einzelheiten zur Anmietung mit den zuständigen Mitarbeitenden.

Das personengebundene Wohnungsangebot schicken Sie sofort an Ihre bezirkliche Fachstelle.



3. Schritt

Im besten Fall erhalten Sie nun den Mietvertrag. **Den unterschriebenen Mietvertrag reichen Sie im Anschluss bei Ihrer bezirklichen Fachstelle ein.**



Impressum:

Absender:
Name
Anschrift

Datum

Empfänger:
Name
Anschrift

Sehr geehrte Damen und Herren,

mein Name ist Vorname Nachname, ich bin Alter Jahre alt, im Besitz einer Aufnahmebescheinigung in das Geschützte Marktsegment sowie eines Wohnberechtigungsscheins mit einem Bedarf für eine Anzahl-Zimmer- Wohnung für einen Anzahl -Personenhaushalt.

Ich lebe mit meiner Frau/Mann/Kinder in Berlin- Bezirk. Da ich/wir in diesem Bezirk meinen/unseren Lebensmittelpunkt habe/haben, wäre eine Wohnung in diesem Umkreis vorteilhaft.

Derzeit bin ich angestellt als /arbeitssuchend/arbeitslos und erhalte Leistungen über das JobCenter/Arbeitsamt/Sozialamt, die die Kosten für die Unterkunft und Heizung übernehmen werden.

Ich benötige dringend zum Datum eine Wohnung, weil ich Grund (keinen eigenen Wohnraum habe/zum _____ geräumt werde).

Falls Sie ein passendes Wohnungsangebot für mich haben, bin ich Ihnen über eine Rückmeldung sehr dankbar. Sie können mich jederzeit unter der Telefonnummer Rufnummer sowie unter E-Mail-Adresse erreichen.

Gerne komme ich in Ihre Geschäftsstelle und lege Ihnen meine Unterlagen vor:

Personalausweis oder Reisepass mit Meldebescheinigung

GMS-Berechtigung

Einkommensnachweise (z. B. Rentenbescheid, JobCenter-Bescheid)

Falls vorhanden: WBS, Schufa-Auskunft, Selbstauskunft/Interessentenbogen vom Vermieter

Ich freue mich sehr von Ihnen zu hören.

Mit freundlichen Grüßen

Name _____