

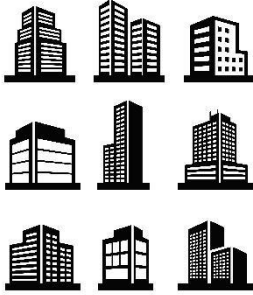
هل انتم ضمن قطاع السوق المحمي؟

يوجد في مكتبكم الاقليمي شخص للاتصال به بشكل دائم للمساعدة بالإسكان الإجتماعي.
بعد ان تتم قبولكم في قطاع السوق المحمي، حصلتم على خطاب طلب الحصول على منزل هناك. هذا الخطاب صالح حتى التاريخ المحدد ويجب تمديده لاحقاً.
بالإضافة إلى ذلك، أنكم حصلتم علي قائمة تضم معلومات الاتصال الخاصة بشركات العقارات التعاونية.



الخطوات التالية تسهل عملية تقدمكم للامام.

الخطوة الأولى:



اتجهوا بالتواصل مع هذه الشركات. ارسلوا لهم ايميل (يوجد مثال عن الايميل في الصفحة الخلفية) أو اتصلوا بهم أو اذهبوا الى مكاتبهم.



للأسف لا يوجد مكان للعيش المتسع الكافي في برلين، لذلك وحتى تحصلوا على المسكن المناسب عليكم التحلي بالصبر والارادة.

كرروا الخطوة الثانية كلما تطلب الأمر.

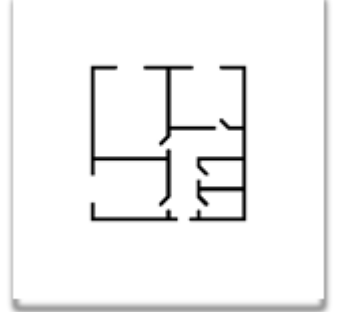


الخطوة الثانية:

في حال حصولكم على عرض للحصول على منزل يجب عليكم حجز موعد مقابلة مع موظفي شركة العقارات.

- يجب عليكم احتياطاً اصطحاب المستندات التالية:
 - بطاقة هوية او جواز سفر حائز على شهادة تسجيل
 - تفويض GMS
 - وثيقة الدخل (مثلا اخطار تقاعد، اخطار مركز العمل)
 - في حال وجد: WBS، معلومات Schufa
 - تقييم شخصي/صفحة معلومات من صاحب المنزل
- توضحوا جميع تفاصيل الإيجار مع الموظفين المسؤولين.

ارسلوا عرض الإيجار الشخصي لمختص المنطقة لديكم.



الخطوة الثالثة:

ستحصلون على عقد للإيجار في حال سار كل شيء بشكل جيد.

أرسلوا عقد الإيجار الموقع باسمكم الى مكتب المنطقة لديكم.



Künnye:

Landesamt für Gesundheit und Soziales, Turmstr. 21,
Haus A, 10559 Berlin İçerik sorumlusu: Abt. II,
Zentrale Koordinierungsstelle
V.i.S.d.P. Silvia Kostner

التاريخ

المرسل :

الاسم :

العنوان :

المستلم :

العنوان :

السادة والسيدات الأعزاء،

اسمي اسم ولقب، عمري عمر، لدي شهادة لقطاع السوق المحمي واذن اقامة لعائلة مؤلفة من رقم أفراد بحاجة الى منزل مؤلف من رقم غرف.

أعيش انا وزوجتي/طفلي-ت-ي/اولادي في منطقة في برلين. نظراً لأن هذه المنطقة هي منطقة المعيشة الخاصة بي/ينا فإن المنزل في هذه المنطقة سيكون مفيداً جداً لينا.

الآن اعمل ك أبحث عن عمل / عاطل عن العمل واتلقى مساعدة من مكتب المساعدة الاجتماعية / مكتب التشغيل والعمل / مركز العمل لتسديد مصاريف السكن والتدفئة.

احتاج الى منزل بشكل عاجل في تاريخ التاريخ وذلك لأنه السبب (لا يوجد لدي مسكن/ تم إخراجي من المنزل). سأكون ممتناً جداً لكم في حال اعلمتموني بوجود منزل لديكم مناسب لي. يمكنكم الاتصال بي في اي وقت على الرقم رقم الهاتف او الايميل التالي عنوان البريد الالكتروني.

يسعدني أن آتي الى مكتبكم وأقدم مستنداتي التالية:

بطاقة هوية او جواز سفر حائز على شهادة تسجيل

تقويض GMS

وثيقة دخل مالي (مثلا اخطار تقاعد، اخطار مركز العمل)

في حال وجد: WBS، معلومات Schufa، تقييم شخصي/صفحة معلومات من صاحب المنزل

سأكون ممتناً لسماع ردكم

تقبلوا مني فائق الإحترام والتقدير

الاسم

Künze:

Landesamt für Gesundheit und Soziales, Turmstr. 21,
Haus A, 10559 Berlin İçerik sorumlusu: Abt. II,
Zentrale Koordinierungsstelle
V.i.S.d.P. Silvia Kostner