



## Korunan pazar segmentine dahil misiniz?



Bölge ofisinin sosyal konut yardımında daimi irtibat kişiniz var. Korunan pazar segmentine kabul edildikten sonra, orada [konut için bir başvuru mektubu](#) aldınız. Bu sadece belirtilen süreye kadar geçerlidir ve daha sonra tekrar uzatılmalıdır.

Ayrıca, kooperatif konut şirketleri için iletişim bilgilerinin bir listesini aldınız.

## Listelenen adımlar ilerlemenizi kolaylaştırır

### 1. Adım



Bu konut şirketleri ile temasa geçin. Bir e-posta yazın (arkada örnek bir e-posta bulabilirsiniz), arayın veya oraya gidin.



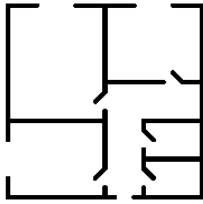
Ne yazık ki, Berlin'deki mevcut yaşam alanı çok az. Başarılı bir yerleşim için çok sabır ve motivasyona ihtiyacınız var.

Adım 2'yi gerektiği kadar tekrarlayın.

### 2. Adım

Bir daire teklifi alırsanız, konut şirketinin çalışanları ile bir görüşme randevusu ayarlayın.

Tedbiren aşağıdaki belgeleri yanınızda getirmelisiniz:



- Kayıt belgesine sahip kimlik kartı veya pasaport
- GMS yetkilendirmesi
- Gelir belgesi (örn. Emeklilik bildirim, JobCenter bildirim)
- Ev sahibinden öz-değerlendirme / bilgi sayfası
- Eğer varsa: WBS, Schufa bilgileri
- 

Kiralamanın tüm detaylarını sorumlu çalışanlarla netleştirin.

**Kişisel konut teklifini hemen bölge uzmanınıza gönderin.**

### 3. Adım



Her şey yolunda giderse şimdi kira sözleşmesi alacaksınız.

**Adından imzalı kira sözleşmesini bölge ofisinize gönderin.**



#### **Künye:**

Gönderen:

İsim

Adres

Tarih

Alıcı:

İsim

Adres

Sayın Bayanlar ve Baylar,

İsmin İsim Soyisim, yaşım Yaş, korunan pazar segmentine kabul belgesine ve Sayı kişilik bir hane için Sayı odalı bir daireye ihtiyaç duyan bir oturma iznine sahibim.

Ben eşim / çocuğum / çocuklarım ile birlikte Berlin Bölge'de yaşıyorum. Bu bölge benim / bizim yaşam merkezim / merkezimiz olduğu için, bu bölgede bir daire avantajlı olacaktır.

Şu anda olarak çalışıyorum / iş arıyorum / işsizim ve konaklama ve ısıtma masraflarını karşılayacak JobCenter / İstihdam Ofisi / Sosyal Yardım Bürosu aracılığıyla yardım alıyorum.

Acilen Tarih tarihinde bir daireye ihtiyacım var, çünkü benim Neden (kendi yaşam alanım yok / \_\_\_\_\_ daireden çıkarıldım).

Benim için uygun bir daireniz varsa, geri bildiriminiz için çok minnettarım olacağım. Bana istediğiniz zaman telefon Telefon numarası veya E-posta adresi yoluyla ulaşabilirsiniz.

Ofisinize gelip size belgelerimi sunmaktan mutluluk duyarım:

Kayıt belgesine sahip kimlik kartı veya pasaport

GMS yetkilendirmesi

Gelir belgesi (örn. Emeklilik bildirim, JobCenter bildirim)

Eğer varsa: WBS, Schufa bilgileri, ev sahibinden öz-değerlendirme / bilgi sayfası

Sizden cevap alırsam memnun olacağım.

Saygılarımla

İsim \_\_\_\_\_