



Epi-Info

Wochenübersicht - Meldewoche 33/2022



über die im Land Berlin gemäß IfSG erfassten Infektionskrankheiten
herausgegeben am 25.08.2022 (Datenstand: 24.08.2022, 16:30 Uhr)

Inhalt

1. Allgemeine Lage

2. Meldepflichtige Infektionskrankheiten

Meldezahlen im Berichtszeitraum (aktuelle MW), nach Bezirken

3. Krankheitsausbrüche

3.1. Ausbrüche durch meldepflichtige Erreger/Krankheiten

3.2. Nosokomiale Ausbrüche

1. Allgemeine Lage

In der 33. Meldewoche (MW) setzte sich das **MPX***-Ausbruchsgeschehen zwar weiter fort, insgesamt ist der Trend der Fallzahlen allerdings weiter rückläufig. Dem LAGeSo sind in der 33. MW 39 laborbestätigte MPX-Fälle übermittelt worden (Vorwoche: n = 70).

Mit Datenstand 24.08.2022 (16:30 Uhr) wurden insgesamt 1.589 laborbestätigte MPX-Fälle in Berlin im Meldesystem erfasst. Das jüngste Erkrankungsdatum ist der 20.08.2022. Mit 1.585 Fällen sind weiterhin fast ausschließlich Männer betroffen. Das mediane Alter der Fälle bleibt unverändert bei 37 Jahren (Spanne 18 - 85). Für 68 Personen (4%), ist angegeben, dass sie hospitalisiert wurden, kein Erkrankter ist verstorben.

Gemäß den Ermittlungen der Gesundheitsämter haben sich ca. 81% der Fälle, bei denen Informationen zum Expositionsort vorliegen, wahrscheinlich in Berlin angesteckt. Auch die Bezirksverteilung bleibt unverändert. Nach wie vor konzentrieren sich mehr als die Hälfte der Fälle (ca. 58%) auf die Bezirke Mitte (23%), Friedrichshain-Kreuzberg (18%) und Tempelhof-Schöneberg (17%).

Tagesaktuelle MPX-Fallzahlen sowie weitere aktuelle Informationen zu Übertragungswegen,

Präventionsmaßnahmen und Impfung (inkl. einer Liste aller Impfstellen in Berlin) sind auf Deutsch und Englisch auf unseren Webseiten zu finden. Dort sind auch Ads herunterladbar, die Betreiber*innen von Clubs, Bars, Festivals, oder Veranstaltungen benutzen können, um sie auf ihren Internetseiten und Social Media-Kanälen zu teilen bzw. um sie mit der Informationsseite des LAGeSo verlinken zu können:

<https://www.berlin.de/lageso/gesundheit/infektionskrankheiten/affenpocken>

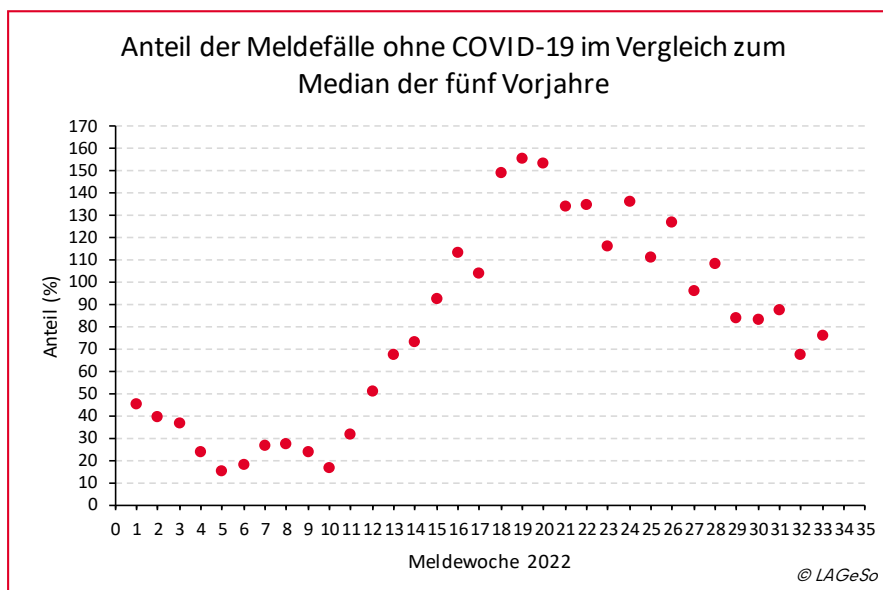
<https://www.berlin.de/lageso/gesundheit/infektionskrankheiten/monkeypox>

Ungeachtet der übermittelten COVID-19 Fälle wurden in der 33. MW etwa 76% (n=167) der Fälle im Vergleich zum Median der fünf Vorjahre (n=220) übermittelt (*siehe auch untenstehende Abbildung*).

Detaillierte Informationen zu **SARS-CoV-2** Infektionen finden Sie über folgenden Link:

www.berlin.de/lageso/gesundheit/infektionskrankheiten/corona

Für die 33. MW wurden 92 **Ausbrüche** mit insgesamt 223 Erkrankten übermittelt, darunter vier nosokomiale Ausbrüche mit 17 Erkrankten (*siehe unter 3.*).



* Affenpocken, Monkeypox (MPX)

In Berlin werden die MPX-Fälle weiterhin in der Meldekategorie Weitere Bedrohliche Krankheiten erfasst und erscheinen daher nicht in der Tabelle Meldepflichtige Krankheiten.

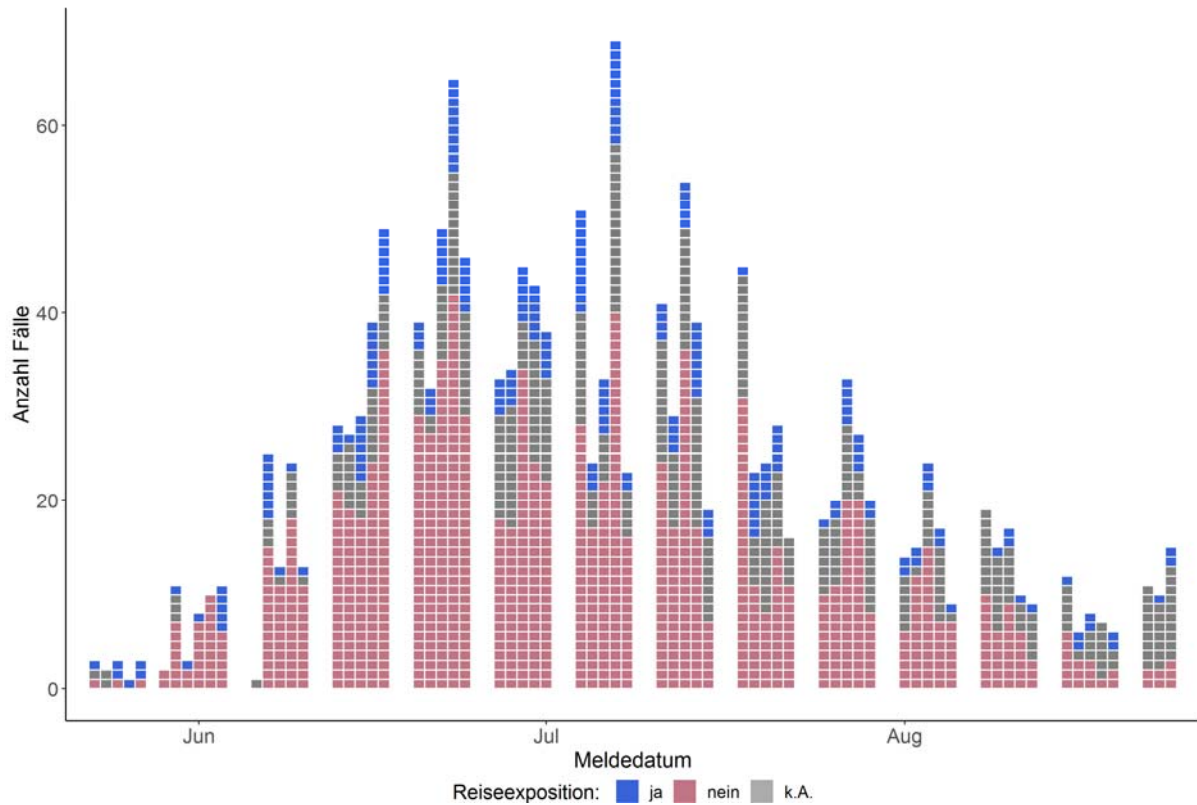


Abb.: An das LAGeSo übermittelte laborbestätigte MPX-Fälle nach Meldedatum und Reiseanamnese.
Hinweis: Durch nachträglich eingehende Übermittlungen können sich die Zahlen in den Folgetagen noch verändern.

Bezirk	Fallzahl
Mitte	359
Friedrichshain-Kreuzberg	290
Tempelhof-Schöneberg	270
Pankow	199
Charlottenburg-Wilmersdorf	151
Neukölln	150
Lichtenberg	63
Treptow-Köpenick	30
Steglitz-Tehlendorf	29
Reinickendorf	22
Marzahn-Hellersdorf	15
Spandau	11
Summe	1.589

Tab.: Kumulative Anzahl der laborbestätigten MPX-Fälle in den Berliner Bezirken

2. Meldepflichtige Infektionskrankheiten

Meldezahlen im Berichtszeitraum, nach Bezirken

Krankheit bzw. Infektionserreger	Land Berlin			Fallzahl je Bezirk, kumulativ (1.-aktuelle Berichtswoche 2022)												
	Fallzahl aktuelle Berichtswoche ¹	Fallzahl kumulativ 2022	Fallzahl kum. Median 2017-2021	Charlottenburg-Wilmersdorf	Friedrichshain-Kreuzberg	Lichtenberg	Marzahn-Hellersdorf	Mitte	Neukölln	Pankow	Reinickendorf	Spandau	Steglitz-Zehlendorf	Tempelhof-Schöneberg	Treptow-Köpenick	
<i>Acinetobacter spp.</i>	0	56	42	1	11	7	9	15	0	2	4	2	3	2	0	
Arbovirus-Erkrankung	0	1	0	0	1	0	0	0	0	0	0	0	0	0	0	
Borreliose	32	473	515	19	28	36	84	20	37	110	17	14	41	42	25	
Botulismus	0	0	0	0	0	0	0	0	0	0	0	0	0	0	0	
Brucellose	0	0	1	0	0	0	0	0	0	0	0	0	0	0	0	
Campylobacter-Enteritis	36	1.070	1.449	117	79	80	90	63	86	136	98	57	79	115	70	
Chikungunya-Fieber	0	0	4	0	0	0	0	0	0	0	0	0	0	0	0	
Cholera	0	0	0	0	0	0	0	0	0	0	0	0	0	0	0	
CJK (Creutzfeldt-Jakob-Krankheit)	0	1	3	1	0	0	0	0	0	0	0	0	0	0	0	
<i>Clostridioides diff.</i> , schw. Verl.	1	17	56	1	1	0	0	4	0	2	2	1	1	1	4	
COVID-19 ²	8.027	881.534		70.068	79.091	71.883	62.683	98.426	74.311	107.085	54.209	54.086	65.287	80.250	64.155	
Denguefieber	0	15	37	0	3	0	0	3	1	3	1	0	0	0	4	
Diphtherie	0	0	0	0	0	0	0	0	0	0	0	0	0	0	0	
Ebolafieber	0	0	0	0	0	0	0	0	0	0	0	0	0	0	0	
EHEC-Erkrankung	0	31	57	4	2	2	1	3	3	5	1	1	4	5	0	
Enterobacterales	7	354	190	30	21	13	26	99	14	29	17	31	42	29	3	
Fleckfieber	0	0	0	0	0	0	0	0	0	0	0	0	0	0	0	
FSME (Frühsommer-Men.enzep.)	0	0	2	0	0	0	0	0	0	0	0	0	0	0	0	
Gelbfieber	0	0	0	0	0	0	0	0	0	0	0	0	0	0	0	
Giardiasis	4	135	255	11	23	3	7	28	20	12	7	3	3	16	2	
<i>Haemophilus infl.</i> , invasive Erkr.	0	14	27	1	0	3	1	1	2	0	1	2	0	2	1	
Hantavirus-Erkrankung	1	2	1	0	0	0	0	1	0	0	0	0	1	0	0	
Hepatitis A	2	27	34	4	5	5	1	3	2	2	1	1	2	1	0	
Hepatitis B	15	557	264	52	40	10	67	68	73	56	24	55	38	68	6	
Hepatitis C	6	238	161	34	43	2	24	44	13	21	14	5	13	24	1	
Hepatitis D	0	0	1	0	0	0	0	0	0	0	0	0	0	0	0	
Hepatitis E	1	79	103	2	6	7	8	7	4	5	10	11	6	11	2	
HUS, enteropathisch	0	0	2	0	0	0	0	0	0	0	0	0	0	0	0	
Influenza, saisonal	10	961	5.570	114	71	58	41	210	41	148	70	63	42	72	31	
Influenza, zoonotisch	0	0	0	0	0	0	0	0	0	0	0	0	0	0	0	
Keratokonjunktivitis	0	2	8	0	1	0	0	0	0	0	0	1	0	0	0	
Keuchhusten	0	14	243	0	1	0	3	1	1	2	3	0	1	1	1	
Kryptosporidiose	1	110	55	8	11	2	5	9	8	16	12	6	6	19	8	
Lassafieber	0	0	0	0	0	0	0	0	0	0	0	0	0	0	0	
Läuserückfallfieber	0	0	0	0	0	0	0	0	0	0	0	0	0	0	0	

Krankheit bzw. Infektionserreger	Land Berlin			Fallzahl je Bezirk, kumulativ (1.-aktuelle Berichtswoche 2022)											
	Fallzahl aktuelle Berichtswoche ¹	Fallzahl kumulativ 2022	Fallzahl kum. Median 2017-2021	Charlottenburg-Wilmersdorf	Friedrichshain-Kreuzberg	Lichtenberg	Marzahn-Hellersdorf	Mitte	Neukölln	Pankow	Reinickendorf	Spandau	Steglitz-Zehlendorf	Tempelhof-Schöneberg	Treptow-Köpenick
Legionellose	2	51	83	5	0	5	1	8	8	7	5	0	2	7	3
Lepra	0	0	0	0	0	0	0	0	0	0	0	0	0	0	0
Leptospirose	0	7	3	0	3	0	0	0	1	0	1	1	1	0	0
Listeriose	0	15	15	2	2	0	0	1	1	2	3	0	1	0	3
Marburgfieber	0	0	0	0	0	0	0	0	0	0	0	0	0	0	0
Masern	0	3	19	0	1	0	0	0	1	1	0	0	0	0	0
Meningokokken, invasive Erkr.	0	6	10	0	0	0	1	2	1	1	0	0	0	1	0
Milzbrand	0	0	0	0	0	0	0	0	0	0	0	0	0	0	0
MRSA, invasive Infektion	1	28	48	1	0	0	4	14	0	5	0	0	1	3	0
Mumps	1	8	23	0	0	1	0	1	1	2	1	1	0	1	0
Norovirus-Gastroenteritis	22	1.317	2.084	129	70	124	130	108	71	135	115	69	104	143	119
Ornithose	0	0	0	0	0	0	0	0	0	0	0	0	0	0	0
Parainfluenza	0	0	0	0	0	0	0	0	0	0	0	0	0	0	0
Paratyphus	0	0	1	0	0	0	0	0	0	0	0	0	0	0	0
Pest	0	0	0	0	0	0	0	0	0	0	0	0	0	0	0
Pneumokokken, invasive Erkr. ²	1	69		5	10	1	1	7	3	1	10	7	3	10	11
Pocken	0	0	0	0	0	0	0	0	0	0	0	0	0	0	0
Poliomyelitis	0	0	0	0	0	0	0	0	0	0	0	0	0	0	0
Q-Fieber	0	0	3	0	0	0	0	0	0	0	0	0	0	0	0
Rotavirus-Gastroenteritis	8	1.102	962	46	96	83	50	70	105	160	62	80	88	93	169
Röteln, konnatal	0	0	0	0	0	0	0	0	0	0	0	0	0	0	0
Röteln, postnatal	0	0	0	0	0	0	0	0	0	0	0	0	0	0	0
Salmonellose	7	215	273	19	16	14	17	21	24	15	15	17	10	34	13
SARS	0	0	0	0	0	0	0	0	0	0	0	0	0	0	0
Shigellose	1	18	32	0	1	0	0	3	3	4	1	1	0	3	2
Tetanus	0	0	0	0	0	0	0	0	0	0	0	0	0	0	0
Tollwut	0	0	0	0	0	0	0	0	0	0	0	0	0	0	0
Trichinellose	0	0	0	0	0	0	0	0	0	0	0	0	0	0	0
Tuberkulose ³			0												
Tularämie	0	1	0	0	0	0	0	1	0	0	0	0	0	0	0
Typhus abdominalis	0	0	3	0	0	0	0	0	0	0	0	0	0	0	0
vCJK	0	0	0	0	0	0	0	0	0	0	0	0	0	0	0
Virale hämorrhagische Fieber	0	0	0	0	0	0	0	0	0	0	0	0	0	0	0
Windpocken	7	260	840	17	31	10	8	21	21	23	18	15	30	34	32
Yersiniose	1	28	50	2	3	1	2	0	4	3	2	1	4	4	2
Zikavirus-Erkrankung	0	1	1	0	1	0	0	0	0	0	0	0	0	0	0
Gesamtergebnis (o. COVID-19)	167	7.286	12.448	625	581	467	581	836	549	908	515	445	526	741	512
Gesamtergebnis (m. COVID-19)	8.194	888.820	19.973	70.693	79.672	72.350	63.264	99.262	74.860	107.993	54.724	54.531	65.813	80.991	64.667

¹ Veröffentlichung der Fälle entsprechend aktueller Referenzdefinition des RKI.

² Keine Angabe zum Median möglich, da die Meldepflicht 2020 eingeführt wurde.

³ Auf Grund nicht IISG-konformer Datenübermittlung werden aus dem Zentrum für tuberkulosekranke und -gefährdete Menschen seit 2017 keine Daten veröffentlicht.

3. Krankheitsausbrüche

3.1. Ausbrüche durch meldepflichtige Erreger / Krankheiten

Anzahl der Häufungen und Gesamtfallzahl nach Erreger/Krankheit für die Berichtswoche¹ sowie kumulative Übersicht 2022

Erreger / Krankheit	Berichtswoche		kumulativ 2022	
	Zahl der Ausbrüche	Gesamtfallzahl	Zahl der Ausbrüche	Gesamtfallzahl
Campylobacter-Enteritis			2	4
COVID-19	86	202	5.225	17.901
Denguefieber			1	3
Influenza	1	2	21	64
Keuchhusten			1	2
Norovirus-Gastroenteritis	1	2	28	84
Rotavirus-Gastroenteritis			48	267
Salmonellose			3	6
Windpocken			12	32
Summe	88	206	5.341	18.363

¹Ausschlaggebend für die Zuordnung von Ausbrüchen zur Berichtswoche ist die Meldewoche des ersterkrankten Falles im Ausbruch.

3.2 Nosokomiale Ausbrüche

Anzahl der Häufungen und Gesamtfallzahl nach Erreger/Krankheit für die Berichtswoche¹ sowie kumulative Übersicht 2022

Erreger / Krankheit	Berichtswoche		kumulativ 2022	
	Zahl der Ausbrüche	Gesamtfallzahl	Zahl der Ausbrüche	Gesamtfallzahl
COVID-19	4	17	202	1.736
Norovirus-Gastroenteritis			54	446
Rotavirus-Gastroenteritis			9	53
Influenza			1	11
<i>Clostridioides difficile</i>			1	4
Vancomycin-resistente <i>Enterococcus faecium</i> (VRE)			3	32
<i>Escherichia coli</i> 3MRGN			1	2
<i>Klebsiella aerogenes</i> 4MRGN			1	3
<i>Klebsiella oxytoca</i>			1	3
<i>Klebsiella pneumoniae</i>			1	2
<i>Klebsiella pneumoniae</i> 4MRGN			3	8
MRSA, invasive Infektion			1	7
<i>Moraxella osloensis</i>			1	7
<i>Mycobacterium chelonae</i>			1	3
<i>Pseudomonas aeruginosa</i>			1	8
<i>Serratia marcescens</i>			1	6
Gastrointestinale Erkrankungen ohne Erregernachweis			1	8
Summe	4	17	283	2.339

¹Ausschlaggebend für die Zuordnung von Ausbrüchen zur Berichtswoche ist die Meldewoche des ersterkrankten Falles im Ausbruch.

Impressum

Herausgeber

Landesamt für Gesundheit und Soziales Berlin (LAGeSo)
Fachgruppe Surveillance und Epidemiologie von Infektionskrankheiten (I C 1)

Turmstraße 21, Haus A
10559 Berlin

E-Mail: infektionsschutz@lageso.berlin.de

Internet: <https://www.berlin.de/lageso/gesundheit/infektionskrankheiten>



Redaktion

Sylvia Wendt

Anke Lontzek

Dr. Julia Bitzegeio

Lukas Hemmers

Dr. Claudia Ruscher

Dr. Sarah McFarland

PD Dr. Dirk Werber

Bezugsquelle

Der Wochenbericht ist online abrufbar unter:

<https://www.berlin.de/lageso/gesundheit/infektionskrankheiten/berichte-veroeffentlichungen>

