



# Epi-Info

## Wochenübersicht - Meldewoche 31/2022



über die im Land Berlin gemäß IfSG erfassten Infektionskrankheiten  
herausgegeben am 11.08.2022 (Datenstand: 10.08.2022, 16:30 Uhr)

### Inhalt

#### 1. Allgemeine Lage

#### 2. Meldepflichtige Infektionskrankheiten

Meldezahlen im Berichtszeitraum (aktuelle MW), nach Bezirken

#### 3. Krankheitsausbrüche

3.1. Ausbrüche durch meldepflichtige Erreger/Krankheiten

3.2. Nosokomiale Ausbrüche

#### 4. Abbildungen ausgewählter Infektionskrankheiten

Borreliose

Hepatitis C

## 1. Allgemeine Lage

In der 31. Meldewoche (MW) setzte sich das **MPX\***-Ausbruchsgeschehen weiter fort. Insgesamt ist der Trend der Fallzahlen aber rückläufig. Dem LAGeSo sind in der 31. MW mit 76 laborbestätigten MPX-Fällen deutlich weniger als in den Vorwochen übermittelt worden (Vorwoche: n = 118).

Mit Datenstand 10.08.2022 (16:30 Uhr) wurden insgesamt 1.482 laborbestätigte MPX-Fälle in Berlin im Meldesystem erfasst. Das jüngste Erkrankungsdatum ist der 06.08.2022. Mit 1.478 Fällen sind weiterhin fast ausschließlich Männer betroffen. Das mediane Alter der Fälle bleibt unverändert bei 37 Jahren (Spanne 18 - 85). Für 66 Personen (4,5 %), ist angegeben, dass sie hospitalisiert wurden, kein Erkrankter ist verstorben.

Gemäß den Ermittlungen der Gesundheitsämter haben sich ca. 81 % der Fälle, bei denen Informationen zum Expositionsort vorliegen, wahrscheinlich in Berlin angesteckt. Auch die Bezirksverteilung bleibt unverändert. Nach wie vor konzentrieren sich mehr als die Hälfte der Fälle (ca. 59 %) auf die Bezirke Mitte (22 %), Friedrichshain-Kreuzberg (19 %) und Tempelhof-Schöneberg (17 %).

Tagesaktuelle MPX-Fallzahlen sowie weitere aktuelle Informationen zu Übertragungswegen, Präventionsmaßnahmen und Impfung (inkl. einer Liste aller Impfstellen in Berlin) sind auf Deutsch und Englisch auf unseren Webseiten zu finden. Dort sind auch Ads herunterladbar, die Betreiber\*innen von Clubs, Bars, Festivals,

oder Veranstaltungen benutzen können, um sie auf ihren Internetseiten und Social Media-Kanälen zu teilen bzw. um sie mit der Informationsseite des LAGeSo verlinken zu können:

<https://www.berlin.de/lageso/gesundheit/infektionskrankheiten/affenpocken>

<https://www.berlin.de/lageso/gesundheit/infektionskrankheiten/monkeypox>

Erneut wurden dem LAGeSo in der 31. MW 12 Fälle einer **Hepatitis C-Virus** Infektion übermittelt. Hierbei handelt es sich um fünf Frauen und sieben Männer im Alter zwischen 30 und 85 Jahren. Die kumulativen Fallzahl für das Jahr 2022 steigt somit auf 229 und liegt deutlich über dem Median der fünf Vorjahre (n = 142) liegt.

Niedriger als in den Vorjahren fällt dagegen seit mehreren Wochen die Zahl der übermittelten **Borreliosen** aus. In der 31. MW wurden 24 der Referenzdefinition entsprechende Fälle übermittelt, im Median der fünf Vorjahre waren es 36. Auch die kumulative Fallzahl für das Jahr 2022 ist mit 389 Fällen leicht niedriger als im Median der fünf Vorjahre (n = 415). *siehe unter 2. und 4.*

Detaillierte Informationen zu **SARS-CoV-2** Infektionen finden Sie über folgenden Link:

[www.berlin.de/lageso/gesundheit/infektionskrankheiten/corona](http://www.berlin.de/lageso/gesundheit/infektionskrankheiten/corona)

Für die 31. MW wurden 108 **Ausbrüche** mit insgesamt 282 Erkrankten übermittelt, darunter fünf nosokomiale Ausbrüche mit 16 Erkrankten. *(siehe unter 3.)*

\* Affenpocken, Monkeypox (MPX)

Da für MPXV in der elektronischen Meldesoftware bislang keine eigene Meldekategorie existiert, erscheinen die Fälle nicht in der Tabelle Meldepflichtige Krankheiten

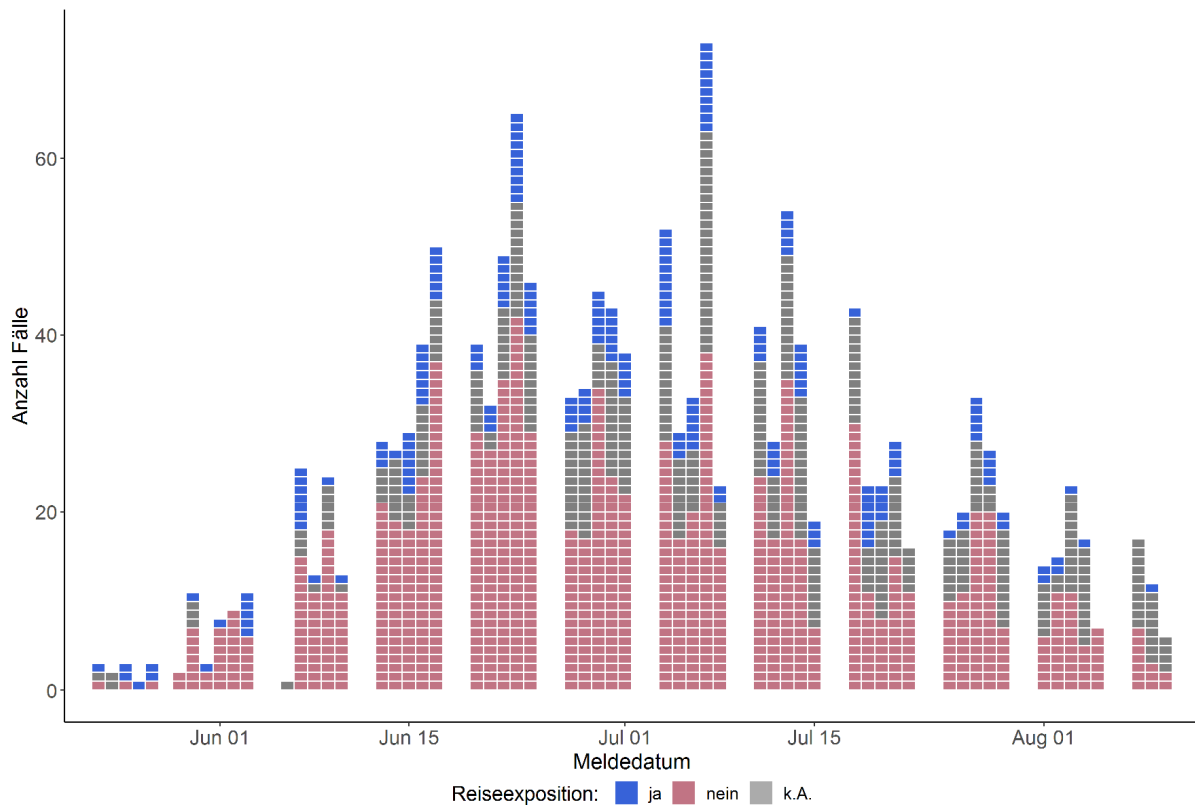


Abb.: An das LAGeSo übermittelte laborbestätigte MPX-Fälle nach Meldedatum und Reiseanamnese.  
 Hinweis: Durch nachträglich eingehende Übermittlungen können sich die Zahlen in den Folgetagen noch verändern.

Bezirk	Fallzahl
Mitte	333
Friedrichshain-Kreuzberg	285
Tempelhof-Schöneberg	251
Pankow	183
Charlottenburg-Wilmersdorf	138
Neukölln	136
Lichtenberg	59
Treptow-Köpenick	28
Steglitz-Tehlendorf	26
Reinickendorf	21
Marzahn-Hellersdorf	12
Spandau	10
<b>Summe</b>	<b>1.482</b>

Tab.: Kumulative Anzahl der laborbestätigten MPX-Fälle in den Berliner Bezirken

## 2. Meldepflichtige Infektionskrankheiten

### Meldezahlen im Berichtszeitraum, nach Bezirken

Krankheit bzw. Infektionserreger	Land Berlin			Fallzahl je Bezirk, kumulativ (1.-aktuelle Berichtswoche 2022)												
	Fallzahl aktuelle Berichtswoche <sup>1</sup>	Fallzahl kumulativ 2022	Fallzahl kum. Median 2017-2021	Charlottenburg-Wilmersdorf	Friedrichshain-Kreuzberg	Lichtenberg	Marzahn-Hellersdorf	Mitte	Neukölln	Pankow	Reinickendorf	Spandau	Steglitz-Zehlendorf	Tempelhof-Schöneberg	Treptow-Köpenick	
<i>Acinetobacter spp.</i>	0	56	40	1	11	7	9	15	0	2	4	2	3	2	0	
Arbovirus-Erkrankung	0	0	0	0	0	0	0	0	0	0	0	0	0	0	0	
Borreliose	24	389	415	11	24	30	69	20	27	93	16	11	32	37	19	
Botulismus	0	0	0	0	0	0	0	0	0	0	0	0	0	0	0	
Brucellose	0	0	1	0	0	0	0	0	0	0	0	0	0	0	0	
Campylobacter-Enteritis	24	986	1.320	99	70	76	84	55	77	125	94	53	73	111	69	
Chikungunya-Fieber	0	0	4	0	0	0	0	0	0	0	0	0	0	0	0	
Cholera	0	0	0	0	0	0	0	0	0	0	0	0	0	0	0	
CJK (Creutzfeldt-Jakob-Krankheit)	0	1	3	1	0	0	0	0	0	0	0	0	0	0	0	
<i>Clostridioides diff.</i> , schw. Verl.	0	16	50	1	0	0	0	4	0	2	2	1	1	1	4	
COVID-19 <sup>2</sup>	11.950	862.371		68.688	77.877	69.255	61.314	96.692	72.700	105.059	53.005	52.881	63.924	78.250	62.726	
Denguefieber	0	13	34	0	3	0	0	1	1	3	1	0	0	0	4	
Diphtherie	0	0	0	0	0	0	0	0	0	0	0	0	0	0	0	
Ebolafieber	0	0	0	0	0	0	0	0	0	0	0	0	0	0	0	
EHEC-Erkrankung	2	30	52	4	1	2	1	3	3	5	1	1	4	5	0	
Enterobacterales	10	341	177	31	20	13	26	98	12	27	17	27	41	26	3	
Fleckfieber	0	0	0	0	0	0	0	0	0	0	0	0	0	0	0	
FSME (Frühsommer-Men.enzep.)	0	0	2	0	0	0	0	0	0	0	0	0	0	0	0	
Gelbfieber	0	0	0	0	0	0	0	0	0	0	0	0	0	0	0	
Giardiasis	2	125	235	11	21	3	6	27	19	11	6	2	3	15	1	
<i>Haemophilus infl.</i> , invasive Erkr.	0	11	26	1	0	3	0	1	1	0	1	2	0	1	1	
Hantavirus-Erkrankung	0	1	1	0	0	0	0	0	0	0	0	0	1	0	0	
Hepatitis A	1	25	31	3	5	5	1	3	2	1	1	1	2	1	0	
Hepatitis B	16	531	247	51	38	10	67	65	69	51	24	51	38	61	6	
Hepatitis C	12	229	142	32	41	2	24	42	13	18	15	5	12	24	1	
Hepatitis D	0	0	1	0	0	0	0	0	0	0	0	0	0	0	0	
Hepatitis E	1	75	97	1	6	6	7	6	4	5	10	11	6	11	2	
HUS, enteropathisch	0	0	1	0	0	0	0	0	0	0	0	0	0	0	0	
Influenza, saisonal	8	941	5.570	108	69	57	40	208	40	143	69	63	41	72	31	
Influenza, zoonotisch	0	0	0	0	0	0	0	0	0	0	0	0	0	0	0	
Keratokonjunktivitis	0	2	6	0	1	0	0	0	0	0	0	1	0	0	0	
Keuchhusten	0	12	216	0	1	0	1	1	1	2	3	0	1	1	1	
Kryptosporidiose	3	108	52	8	11	2	5	9	7	16	12	6	6	18	8	
Lassafieber	0	0	0	0	0	0	0	0	0	0	0	0	0	0	0	
Läuserückfallfieber	0	0	0	0	0	0	0	0	0	0	0	0	0	0	0	

Krankheit bzw. Infektionserreger	Land Berlin			Fallzahl je Bezirk, kumulativ (1.-aktuelle Berichtswoche 2022)													
	Fallzahl aktuelle Berichtswoche <sup>1</sup>	Fallzahl kumulativ 2022	Fallzahl kum. Median 2017-2021	Charlottenburg-Wilmersdorf	Friedrichshain-Kreuzberg	Lichtenberg	Marzahn-Hellersdorf	Mitte	Neukölln	Pankow	Reinickendorf	Spandau	Steglitz-Zehlendorf	Tempelhof-Schöneberg	Treptow-Köpenick		
Legionellose	1	45	78	5	0	4	1	7	6	6	5	0	2	7	2		
Lepra	0	0	0	0	0	0	0	0	0	0	0	0	0	0	0		
Leptospirose	1	7	3	0	3	0	0	0	1	0	1	1	1	0	0		
Listeriose	0	14	13	2	2	0	0	1	0	2	3	0	1	0	3		
Marburgfieber	0	0	0	0	0	0	0	0	0	0	0	0	0	0	0		
Masern	0	3	18	0	1	0	0	0	1	1	0	0	0	0	0		
Meningokokken, invasive Erkr.	0	6	9	0	0	0	1	2	1	1	0	0	0	1	0		
Milzbrand	0	0	0	0	0	0	0	0	0	0	0	0	0	0	0		
MRSA, invasive Infektion	0	27	43	1	0	0	4	13	0	5	0	0	1	3	0		
Mumps	0	7	21	0	0	1	0	1	1	1	1	1	0	1	0		
Norovirus-Gastroenteritis	9	1.261	2.044	122	62	119	126	103	64	130	113	69	101	135	117		
Ornithose	0	0	0	0	0	0	0	0	0	0	0	0	0	0	0		
Parainfluenza	0	0	0	0	0	0	0	0	0	0	0	0	0	0	0		
Paratyphus	0	0	1	0	0	0	0	0	0	0	0	0	0	0	0		
Pest	0	0	0	0	0	0	0	0	0	0	0	0	0	0	0		
Pneumokokken, invasive Erkr. <sup>2</sup>	3	67		5	9	1	1	7	3	1	10	6	3	10	11		
Pocken	0	0	0	0	0	0	0	0	0	0	0	0	0	0	0		
Poliomyelitis	0	0	0	0	0	0	0	0	0	0	0	0	0	0	0		
Q-Fieber	0	0	2	0	0	0	0	0	0	0	0	0	0	0	0		
Rotavirus-Gastroenteritis	3	1.056	941	44	89	81	47	67	96	152	59	78	84	91	168		
Röteln, konnatal	0	0	0	0	0	0	0	0	0	0	0	0	0	0	0		
Röteln, postnatal	0	0	0	0	0	0	0	0	0	0	0	0	0	0	0		
Salmonellose	4	185	252	15	13	14	16	18	22	15	13	15	7	26	11		
SARS	0	0	0	0	0	0	0	0	0	0	0	0	0	0	0		
Shigellose	0	16	32	0	1	0	0	2	3	4	1	1	0	2	2		
Tetanus	0	0	0	0	0	0	0	0	0	0	0	0	0	0	0		
Tollwut	0	0	0	0	0	0	0	0	0	0	0	0	0	0	0		
Trichinellose	0	0	0	0	0	0	0	0	0	0	0	0	0	0	0		
Tuberkulose <sup>3</sup>			0														
Tularämie	0	0	0	0	0	0	0	0	0	0	0	0	0	0	0		
Typhus abdominalis	0	0	3	0	0	0	0	0	0	0	0	0	0	0	0		
vCJK	0	0	0	0	0	0	0	0	0	0	0	0	0	0	0		
Virale hämorrhagische Fieber	0	0	0	0	0	0	0	0	0	0	0	0	0	0	0		
Windpocken	7	245	818	16	28	10	8	20	18	23	17	13	30	31	31		
Yersiniose	0	26	48	2	3	1	2	0	4	2	2	1	4	3	2		
Zikavirus-Erkrankung	0	1	0	0	1	0	0	0	0	0	0	0	0	0	0		
<b>Gesamtergebnis (o. COVID-19)</b>	<b>131</b>	<b>6.858</b>	<b>12.017</b>	<b>575</b>	<b>534</b>	<b>447</b>	<b>546</b>	<b>799</b>	<b>496</b>	<b>847</b>	<b>501</b>	<b>422</b>	<b>498</b>	<b>696</b>	<b>497</b>		
<b>Gesamtergebnis (m. COVID-19)</b>	<b>12.081</b>	<b>869.229</b>	<b>19.508</b>	<b>69.263</b>	<b>78.411</b>	<b>69.702</b>	<b>61.860</b>	<b>97.491</b>	<b>73.196</b>	<b>105.906</b>	<b>53.506</b>	<b>53.303</b>	<b>64.422</b>	<b>78.946</b>	<b>63.223</b>		

<sup>1</sup> Veröffentlichung der Fälle entsprechend aktueller Referenzdefinition des RKI.

<sup>2</sup> Keine Angabe zum Median möglich, da die Meldepflicht 2020 eingeführt wurde.

<sup>3</sup> Auf Grund nicht IISG-konformer Datenübermittlung werden aus dem Zentrum für tuberkuloseerkrankte und -gefährdete Menschen seit 2017 keine Daten veröffentlicht.

### 3. Krankheitsausbrüche

#### 3.1. Ausbrüche durch meldepflichtige Erreger / Krankheiten

Anzahl der Häufungen und Gesamtfallzahl nach Erreger/Krankheit für die Berichtswoche<sup>1</sup> sowie kumulative Übersicht 2022

Erreger / Krankheit	Berichtswoche		kumulativ 2022	
	Zahl der Ausbrüche	Gesamtfallzahl	Zahl der Ausbrüche	Gesamtfallzahl
Campylobacter-Enteritis			1	2
COVID-19	103	266	4.961	17.186
Denguefieber			1	3
Influenza			20	62
Norovirus-Gastroenteritis			26	80
Rotavirus-Gastroenteritis			47	265
Salmonellose			2	4
Windpocken			11	30
<b>Summe</b>	<b>103</b>	<b>266</b>	<b>5.069</b>	<b>17.632</b>

<sup>1</sup>Ausschlaggebend für die Zuordnung von Ausbrüchen zur Berichtswoche ist die Meldewoche des ersterkrankten Falles im Ausbruch.

### 3.2 Nosokomiale Ausbrüche

Anzahl der Häufungen und Gesamtfallzahl nach Erreger/Krankheit für die Berichtswoche<sup>1</sup> sowie kumulative Übersicht 2022

Erreger / Krankheit	Berichtswoche		kumulativ 2022	
	Zahl der Ausbrüche	Gesamtfallzahl	Zahl der Ausbrüche	Gesamtfallzahl
COVID-19	4	12	192	1.655
Norovirus-Gastroenteritis			54	446
Rotavirus-Gastroenteritis			9	53
Influenza			1	11
<i>Clostridioides difficile</i>	1	4	1	4
Vancomycin-resistente <i>Enterococcus faecium</i> (VRE)			3	32
<i>Escherichia coli</i> 3MRGN			1	2
<i>Klebsiella aerogenes</i> 4MRGN			1	3
<i>Klebsiella oxytoca</i>			1	3
<i>Klebsiella pneumoniae</i>			1	2
<i>Klebsiella pneumoniae</i> 4MRGN			3	8
MRSA, invasive Infektion			1	7
<i>Moraxella osloensis</i>			1	7
<i>Mycobacterium chelonae</i>			1	3
<i>Pseudomonas aeruginosa</i>			1	8
<i>Serratia marcescens</i>			1	6
Gastrointestinale Erkrankungen ohne Erregernachweis			1	8
<b>Summe</b>	<b>5</b>	<b>16</b>	<b>273</b>	<b>2.258</b>

<sup>1</sup>Ausschlaggebend für die Zuordnung von Ausbrüchen zur Berichtswoche ist die Meldewoche des ersterkrankten Falles im Ausbruch.

### 4. Abbildungen ausgewählter Infektionskrankheiten

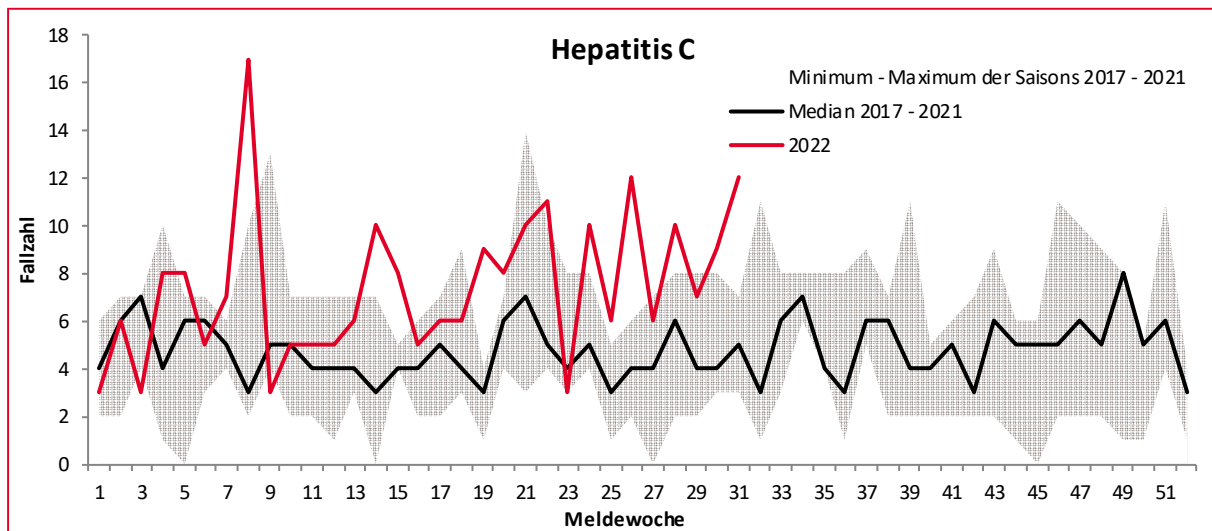
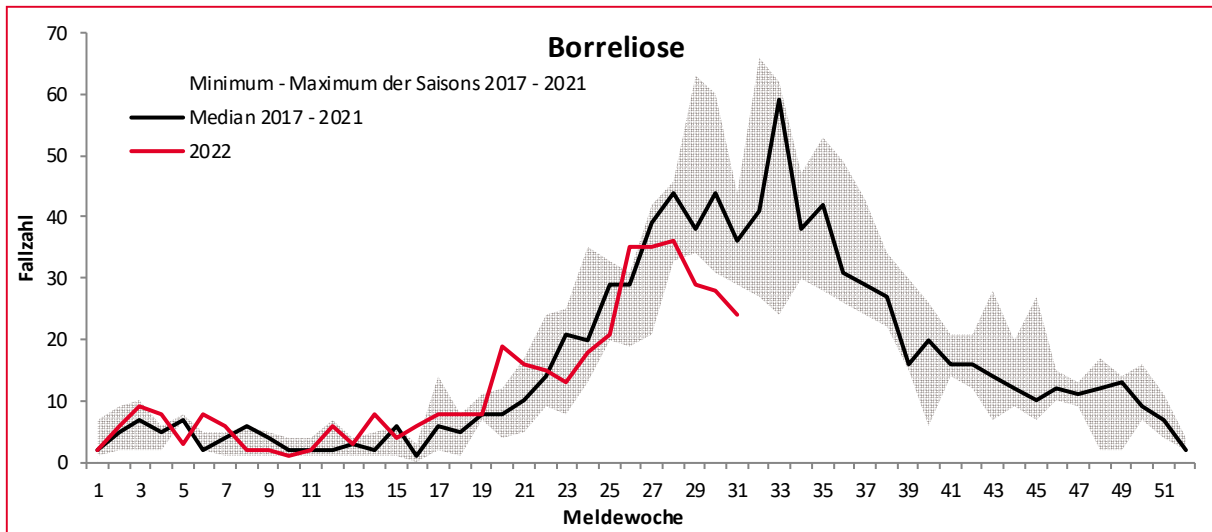


Abb.: Erkrankungen nach Meldewochen im aktuellen Jahr (rot) im Vergleich mit dem Median der vergangenen fünf Jahre (schwarz) mit Minimum und Maximum (grau)



# Impressum

## Herausgeber

Landesamt für Gesundheit und Soziales Berlin (LAGeSo)  
Fachgruppe Surveillance und Epidemiologie von Infektionskrankheiten (I C 1)

Turmstraße 21, Haus A  
10559 Berlin

E-Mail: [infektionsschutz@lageso.berlin.de](mailto:infektionsschutz@lageso.berlin.de)

Internet: <https://www.berlin.de/lageso/gesundheit/infektionskrankheiten>



## Redaktion

Sylvia Wendt

Anke Lontzek

Dr. Julia Bitzegeio

Lukas Hemmers

Dr. Claudia Ruscher

Dr. Sarah McFarland

PD Dr. Dirk Werber

## Bezugsquelle

Der Wochenbericht ist online abrufbar unter:

<https://www.berlin.de/lageso/gesundheit/infektionskrankheiten/berichte-veroeffentlichungen>

