



Epi-Info

Wochenübersicht - Meldewoche 25/2022



über die im Land Berlin gemäß IfSG erfassten Infektionskrankheiten
herausgegeben am 30.06.2022 (Datenstand: 29.06.2022, 16:30 Uhr)

Inhalt

1. Allgemeine Lage

2. Meldepflichtige Infektionskrankheiten

Meldezahlen im Berichtszeitraum (aktuelle MW), nach Bezirken

3. Krankheitsausbrüche

3.1. Ausbrüche durch meldepflichtige Erreger/Krankheiten

3.2. Nosokomiale Ausbrüche

4. Abbildungen ausgewählter Infektionskrankheiten

Carbapenem-resistenten Enterobacterales

1. Allgemeine Lage

Auch in der 25. Meldewoche (MW) setzt sich das **MPX**-Ausbruchsgeschehen in Berlin weiter fort. Dem LAGeSo wurden in der 25.MW insgesamt 227 laborbestätigte MPX*-Fälle übermittelt, nochmals ein deutlicher Anstieg im Vergleich zur Vorwoche (n = 165; siehe *Abbildung nächste Seite*).

Insgesamt wurden mit Datenstand 29.06.2022 (15:00 Uhr) 617 laborbestätigte MPX-Fälle in Berlin im Meldesystem erfasst. Das jüngste übermittelte Erkrankungsdatum ist der 24.06.2022. Bislang sind weiterhin ausschließlich Männer betroffen, bei vier Fällen fehlen Angaben zum Geschlecht. Das mediane Alter der Fälle ist 37 Jahre (Spanne: 20-69 Jahre). Für 34 Personen ist angegeben, dass sie hospitalisiert wurden, kein Fall ist verstorben. Gemäß den Ermittlungen der Gesundheitsämter haben sich ca. 80% der Fälle, bei denen Informationen zum Expositionsort vorliegen, wahrscheinlich in Berlin angesteckt. Mehr als die Hälfte der Berliner Fälle (58%) konzentrieren sich auf die Bezirke Mitte (25%), Friedrichshain-Kreuzberg (17%) und Tempelhof-Schöneberg (16%; siehe *Tabelle auf der nächsten Seite*).

Weitere aktuelle Informationen zu Übertragungswegen und Präventionsmaßnahmen sowie tagesaktuelle MPX-Fallzahlen sind auf Deutsch und Englisch auf unseren Webseiten zu finden. Dort sind auch Ads herunterladbar, die Betreiber*innen von Clubs, Bars, Festivals und weiteren Veranstaltungen zur Information

ihrer Gäste auf Internetseiten und Social Media-Kanälen teilen und mit unserer Informationsseite verlinken können:

<https://www.berlin.de/lageso/gesundheit/infektionskrankheiten/affenpocken>

<https://www.berlin.de/lageso/gesundheit/infektionskrankheiten/monkeypox>

In der 25. MW wurden zudem 13 der Referenzdefinition entsprechende Fälle von **Carbapenem-nicht empfindlichen Enterobacteriales** übermittelt, am häufigsten Isolate von *Klebsiella pneumoniae* (n=8) und *E. coli* (n=3). Bei sieben dieser Isolate wurden Carbapenemasen als Ursache der Resistenz nachgewiesen, in einem Fall sogar zwei verschiedene (OXA-48 und NDM). Die kumulative Fallzahl für das Jahr 2022 steigt damit auf 244 und liegt deutlich über dem Median der fünf Vorjahre (n = 136). Nur in einem der Fälle wurden klinische Symptome, die auf eine Infektion hindeuten, festgestellt. Ein epidemiologischer Zusammenhang zwischen den Fällen wurden bisher nicht angegeben (*siehe unter 2. und 4.*).

Detaillierte Informationen zu **SARS-CoV-2** Infektionen finden Sie über folgenden Link:

www.berlin.de/lageso/gesundheit/infektionskrankheiten/corona

Für die 25. MW wurden 140 **Ausbrüche** mit insgesamt 303 Erkrankten übermittelt, bei allen handelte es sich um COVID-19. Zudem wurden insgesamt drei nosokomiale Ausbrüche übermittelt (*siehe unter 3.*).

* Affenpocken, Monkeypox (MPX)

Da für MPXV-Virus in der elektronischen Meldesoftware bislang keine eigene Meldekategorie existiert, erscheinen die Fälle nicht in der Tabelle Meldepflichtige Krankheiten

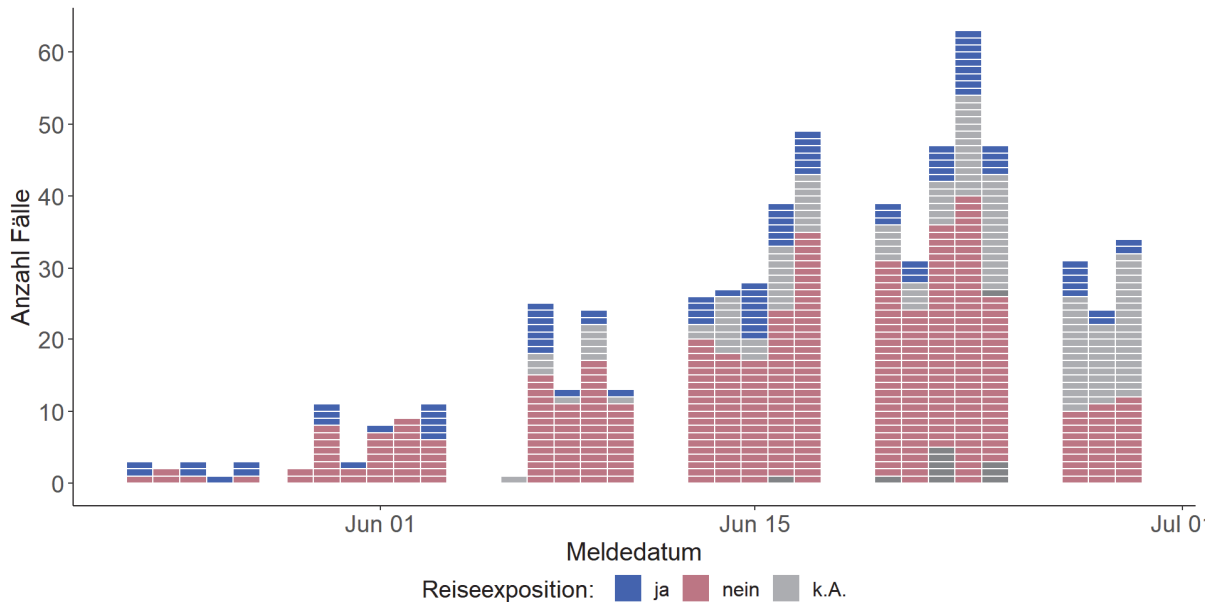


Abb.: An das LAGeSo übermittelte laborbestätigte MPX-Fälle nach Meldedatum und Reiseanamnese.
 (Datenstand: 29.6.2022, 15:00 Uhr)
 Hinweis: Durch nachträglich eingehende Übermittlungen können sich die Zahlen in den Folgetagen noch verändern.

Bezirk	Fallzahl
Mitte	152
Friedrichshain-Kreuzberg	104
Tempelhof-Schöneberg	100
Pankow	72
Neukölln	58
Charlottenburg-Wilmersdorf	65
Lichtenberg	24
Treptow-Köpenick	15
Steglitz-Zehlendorf	10
Reinickendorf	7
Spandau	4
Marzahn-Hellersdorf	6
Summe	617

Tab.: Kumulative Anzahl der laborbestätigten MPX-Fälle in den Berliner Bezirken
 (Datenstand: 29.06.2022, 15:00 Uhr)

2. Meldepflichtige Infektionskrankheiten

Meldezahlen im Berichtszeitraum, nach Bezirken

Krankheit bzw. Infektionserreger	Land Berlin			Fallzahl je Bezirk, kumulativ (1.-aktuelle Berichtswoche 2022)													
	Fallzahl aktuelle Berichtswoche ¹	Fallzahl kumulativ 2022	Fallzahl kum. Median 2017-2021	Charlottenburg-Wilmersdorf	Friedrichshain-Kreuzberg	Lichtenberg	Marzahn-Hellersdorf	Mitte	Neukölln	Pankow	Reinickendorf	Spandau	Steglitz-Zehlendorf	Tempelhof-Schöneberg	Treptow-Köpenick		
<i>Acinetobacter spp.</i>	3	43	30	1	11	1	6	14	0	2	4	1	2	1	0		
Arbovirus-Erkrankung	0	0	0	0	0	0	0	0	0	0	0	0	0	0	0		
Borreliose	14	190	181	7	13	15	36	3	12	44	13	5	11	21	10		
Botulismus	0	0	0	0	0	0	0	0	0	0	0	0	0	0	0		
Brucellose	0	0	1	0	0	0	0	0	0	0	0	0	0	0	0		
Campylobacter-Enteritis	19	765	933	79	53	61	63	39	56	96	78	43	49	86	62		
Chikungunya-Fieber	0	0	3	0	0	0	0	0	0	0	0	0	0	0	0		
Cholera	0	0	0	0	0	0	0	0	0	0	0	0	0	0	0		
CJK (Creutzfeldt-Jakob-Krankheit)	0	0	2	0	0	0	0	0	0	0	0	0	0	0	0		
<i>Clostridioides diff.</i> , schw. Verl.	0	15	38	1	0	0	0	4	0	1	2	1	1	1	4		
COVID-19 ²	16.793	760.243		61.077	68.709	60.629	55.543	85.448	64.754	92.160	47.046	46.653	55.112	68.176	54.936		
Denguefieber	0	11	26	0	2	0	0	1	0	3	1	0	0	0	4		
Diphtherie	0	0	0	0	0	0	0	0	0	0	0	0	0	0	0		
Ebolafieber	0	0	0	0	0	0	0	0	0	0	0	0	0	0	0		
EHEC-Erkrankung	1	21	44	4	1	2	0	1	1	3	1	1	3	4	0		
Enterobacterales	13	244	136	25	20	2	16	70	9	21	15	15	25	23	3		
Fleckfieber	0	0	0	0	0	0	0	0	0	0	0	0	0	0	0		
FSME (Frühsommer-Men.enzep.)	0	0	1	0	0	0	0	0	0	0	0	0	0	0	0		
Gelbfieber	0	0	0	0	0	0	0	0	0	0	0	0	0	0	0		
Giardiasis	3	99	176	10	16	2	2	23	13	11	4	2	3	12	1		
<i>Haemophilus infl.</i> , invasive Erkr.	0	9	24	1	0	3	0	1	1	0	1	1	0	0	1		
Hantavirus-Erkrankung	0	1	1	0	0	0	0	0	0	0	0	0	1	0	0		
Hepatitis A	1	22	25	3	5	5	1	1	1	1	1	1	2	1	0		
Hepatitis B	35	428	196	44	28	5	58	58	51	44	20	36	30	50	4		
Hepatitis C	6	176	114	28	31	2	18	38	9	13	9	4	8	16	0		
Hepatitis D	0	0	1	0	0	0	0	0	0	0	0	0	0	0	0		
Hepatitis E	2	62	80	1	6	3	7	5	4	5	9	7	4	9	2		
HUS, enteropathisch	0	0	1	0	0	0	0	0	0	0	0	0	0	0	0		
Influenza, saisonal	10	892	5.568	99	64	52	40	198	39	141	68	58	33	69	31		
Influenza, zoonotisch	0	0	0	0	0	0	0	0	0	0	0	0	0	0	0		
Keratokonjunktivitis	0	2	5	0	1	0	0	0	0	0	0	1	0	0	0		
Keuchhusten	0	7	188	0	0	0	0	1	0	1	3	0	1	0	1		
Kryptosporidiose	7	83	41	7	8	2	4	5	6	14	10	3	4	12	8		
Lassafieber	0	0	0	0	0	0	0	0	0	0	0	0	0	0	0		
Läuserückfallfieber	0	0	0	0	0	0	0	0	0	0	0	0	0	0	0		

Krankheit bzw. Infektionserreger	Land Berlin			Fallzahl je Bezirk, kumulativ (1.-aktuelle Berichtswoche 2022)											
	Fallzahl aktuelle Berichtswoche ¹	Fallzahl kumulativ 2022	Fallzahl kum. Median 2017-2021	Charlottenburg-Wilmersdorf	Friedrichshain-Kreuzberg	Lichtenberg	Marzahn-Hellersdorf	Mitte	Neukölln	Pankow	Reinickendorf	Spandau	Steglitz-Zehlendorf	Tempelhof-Schöneberg	Treptow-Köpenick
Legionellose	1	28	54	3	0	2	1	4	4	4	4	0	0	5	1
Lepra	0	0	0	0	0	0	0	0	0	0	0	0	0	0	0
Leptospirose	0	1	3	0	1	0	0	0	0	0	0	0	0	0	0
Listeriose	0	10	9	1	2	0	0	1	0	1	1	0	1	0	3
Marburgfieber	0	0	0	0	0	0	0	0	0	0	0	0	0	0	0
Masern	0	3	15	0	1	0	0	0	1	1	0	0	0	0	0
Meningokokken, invasive Erkr.	0	5	8	0	0	0	1	2	1	0	0	0	0	1	0
Milzbrand	0	0	0	0	0	0	0	0	0	0	0	0	0	0	0
MRSA, invasive Infektion	1	25	36	1	0	0	4	12	0	5	0	0	1	2	0
Mumps	1	7	19	0	0	1	0	1	1	1	1	1	0	1	0
Norovirus-Gastroenteritis	27	1.105	1.917	108	57	110	115	96	51	122	95	56	78	106	111
Ornithose	0	0	0	0	0	0	0	0	0	0	0	0	0	0	0
Parainfluenza	0	0	0	0	0	0	0	0	0	0	0	0	0	0	0
Paratyphus	0	0	1	0	0	0	0	0	0	0	0	0	0	0	0
Pest	0	0	0	0	0	0	0	0	0	0	0	0	0	0	0
Pneumokokken, invasive Erkr. ²	2	50		0	7	1	0	4	3	1	7	5	3	8	11
Pocken	0	0	0	0	0	0	0	0	0	0	0	0	0	0	0
Poliomyelitis	0	0	0	0	0	0	0	0	0	0	0	0	0	0	0
Q-Fieber	0	0	1	0	0	0	0	0	0	0	0	0	0	0	0
Rotavirus-Gastroenteritis	18	962	883	40	81	73	39	65	90	143	53	69	78	79	152
Röteln, konnatal	0	0	0	0	0	0	0	0	0	0	0	0	0	0	0
Röteln, postnatal	0	0	0	0	0	0	0	0	0	0	0	0	0	0	0
Salmonellose	3	133	164	11	13	10	11	11	16	15	12	12	5	9	8
SARS	0	0	0	0	0	0	0	0	0	0	0	0	0	0	0
Shigellose	0	13	31	0	0	0	0	2	3	4	0	1	0	1	2
Tetanus	0	0	0	0	0	0	0	0	0	0	0	0	0	0	0
Tollwut	0	0	0	0	0	0	0	0	0	0	0	0	0	0	0
Trichinellose	0	0	0	0	0	0	0	0	0	0	0	0	0	0	0
Tuberkulose ³			0												
Tularämie	0	0	0	0	0	0	0	0	0	0	0	0	0	0	0
Typhus abdominalis	0	0	3	0	0	0	0	0	0	0	0	0	0	0	0
vCJK	0	0	0	0	0	0	0	0	0	0	0	0	0	0	0
Virale hämorrhagische Fieber	0	0	0	0	0	0	0	0	0	0	0	0	0	0	0
Windpocken	7	195	726	13	19	8	5	17	14	17	14	12	26	26	24
Yersiniose	1	23	40	2	3	1	1	0	3	2	2	1	3	3	2
Zikavirus-Erkrankung	0	1	0	0	1	0	0	0	0	0	0	0	0	0	0
Gesamtergebnis (o. COVID-19)	175	5.631	10.737	489	444	361	428	677	389	716	428	336	372	546	445
Gesamtergebnis (m. COVID-19)	16.968	765.874	17.107	61.566	69.153	60.990	55.971	86.125	65.143	92.876	47.474	46.989	55.484	68.722	55.381

¹ Veröffentlichung der Fälle entsprechend aktueller Referenzdefinition des RKI.

² Keine Angabe zum Median möglich, da die Meldepflicht 2020 eingeführt wurde.

³ Auf Grund nicht IISG-konformer Datenübermittlung werden aus dem Zentrum für tuberkulosekranke und -gefährdete Menschen seit 2017 keine Daten veröffentlicht.

3. Krankheitsausbrüche

3.1. Ausbrüche durch meldepflichtige Erreger / Krankheiten

Anzahl der Häufungen und Gesamtfallzahl nach Erreger/Krankheit für die Berichtswoche¹ sowie kumulative Übersicht 2022

Erreger / Krankheit	Berichtswoche		kumulativ 2022	
	Zahl der Ausbrüche	Gesamtfallzahl	Zahl der Ausbrüche	Gesamtfallzahl
Campylobacter-Enteritis			1	2
COVID-19	140	303	4.339	15.401
Denguefieber			1	3
Influenza			19	60
Norovirus-Gastroenteritis			24	75
Rotavirus-Gastroenteritis			42	253
Salmonellose			2	4
Windpocken			10	26
Summe	140	303	4.438	15.824

¹Ausschlaggebend für die Zuordnung von Ausbrüchen zur Berichtswoche ist die Meldewoche des ersterkrankten Falles im Ausbruch.

3.2 Nosokomiale Ausbrüche

Anzahl der Häufungen und Gesamtfallzahl nach Erreger/Krankheit für die Berichtswoche¹ sowie kumulative Übersicht 2022

Erreger / Krankheit	Berichtswoche		kumulativ 2022	
	Zahl der Ausbrüche	Gesamtfallzahl	Zahl der Ausbrüche	Gesamtfallzahl
COVID-19			156	1.454
Norovirus-Gastroenteritis	2	17	51	398
Rotavirus-Gastroenteritis			9	53
Influenza			1	11
Vancomycin-resistente <i>Enterococcus faecium</i> (VRE)			3	30
<i>Klebsiella aerogenes</i> 4MRGN			1	3
<i>Klebsiella oxytoca</i>			1	3
<i>Klebsiella pneumoniae</i>			1	2
<i>Klebsiella pneumoniae</i> 4MRGN			3	8
MRSA, invasive Infektion			1	7
<i>Moraxella osloensis</i>			1	7
<i>Mycobacterium chelonae</i>			1	3
<i>Pseudomonas aeruginosa</i>			1	8
<i>Serratia marcescens</i>			1	6
Gastrointestinale Erkrankungen ohne Erregernachweis	1	7	2	15
Summe	3	24	233	2.008

¹Ausschlaggebend für die Zuordnung von Ausbrüchen zur Berichtswoche ist die Meldewoche des ersterkrankten Falles im Ausbruch.

4. Abbildungen ausgewählter Infektionskrankheiten

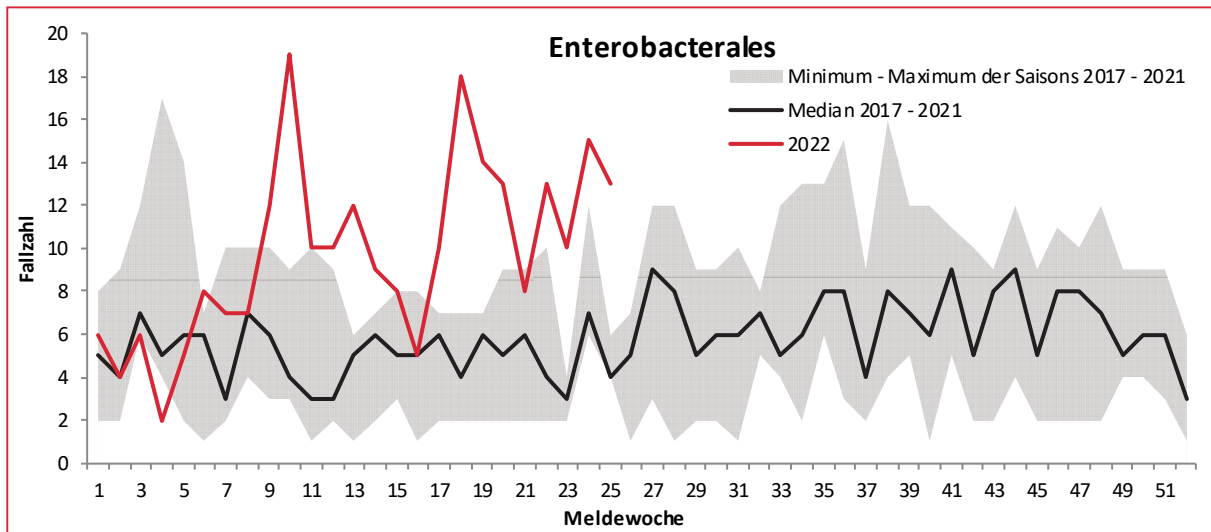


Abb.: Erkrankungen nach Meldewochen im aktuellen Jahr (rot) im Vergleich mit dem Median der vergangenen fünf Jahre (schwarz) mit Minimum und Maximum (grau); Datenstand: 29.06.2022

Impressum

Herausgeber

Landesamt für Gesundheit und Soziales Berlin (LAGeSo)
Fachgruppe Surveillance und Epidemiologie von Infektionskrankheiten (I C 1)

Turmstraße 21, Haus A
10559 Berlin

E-Mail: infektionsschutz@lageso.berlin.de

Internet: <https://www.berlin.de/lageso/gesundheit/infektionskrankheiten>



Redaktion

Amadeus Schubert

Dr. Julia Bitzegeio

Lukas Hemmers

Dr. Claudia Ruscher

Dr. Sarah McFarland

Sylvia Wendt

PD Dr. Dirk Werber

Bezugsquelle

Der Wochenbericht ist online abrufbar unter:

<https://www.berlin.de/lageso/gesundheit/infektionskrankheiten/berichte-veroeffentlichungen>

