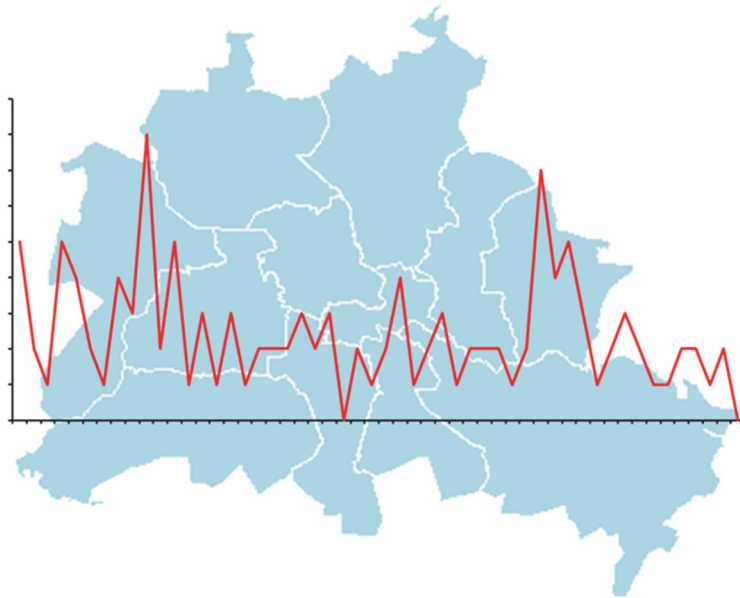


# Epi-Info

## Wochenübersicht - Meldewoche 36/2021



über die im Land Berlin gemäß IfSG erfassten Infektionskrankheiten  
herausgegeben am 16.09.2021 (Datenstand: 15.09.2021, 16:30 Uhr)

### Inhalt

#### 1. Allgemeine Lage

#### 2. Meldepflichtige Infektionskrankheiten

Meldezahlen im Berichtszeitraum (aktuelle MW), nach Bezirken

#### 3. Krankheitsausbrüche

3.1. Ausbrüche durch meldepflichtige Erreger/Krankheiten

3.2. Nosokomiale Ausbrüche

#### 4. Abbildungen ausgewählter Infektionskrankheiten

EHEC

Legionellose

Norovirus-Gastroenteritis

---

## 1. Allgemeine Lage

Die Fallzahl der meldepflichtigen Erkrankungen - ohne COVID-19 - ist in der 36. Meldewoche (MW) weiterhin geringer als in den Vorjahren und liegt bei gut der Hälfte der Fälle (56%; n = 138), die im Median der fünf Vorjahre in der gleichen Woche übermittelt wurden (n = 248; *siehe unten stehende Abbildung*).

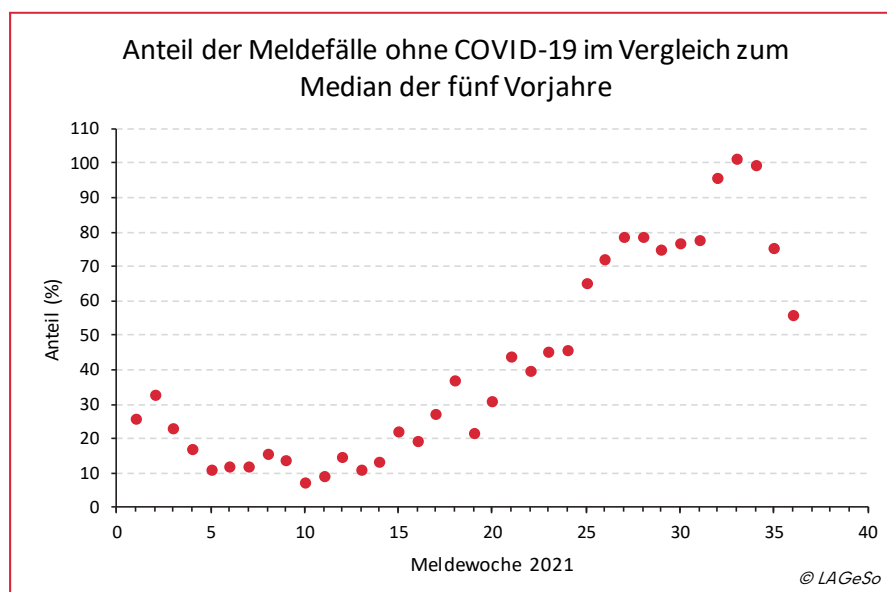
Mit einem der Referenzdefinition entsprechenden Fall einer Infektion durch enterohämorrhagische *Escherichia (E.) coli* (EHEC) in der 36. MW bewegt sich die Fallzahl wieder auf einem zu erwartenden Niveau. Kumulativ liegt diese für 2021 bei 51 und bleibt somit weiterhin unter dem Median der fünf Vorjahre (n = 62; *siehe unter 2. und 4.*). Als Reservoir für EHEC gelten Wiederkäuer, vor allem Rinder. Die Übertragung erfolgt fäkal-oral.

In der 36. MW wurden 47 der Referenzdefinition entsprechende **Norovirus-Gastroenteritis** - Fälle übermittelt. Damit liegt hier die Fallzahl über dem Median der fünf Vorjahre (n = 27; *siehe unter 2. und 4.*).

Darüber hinaus wurden zwei **Legionellosen** übermittelt. Die kumulative Fallzahl steigt in dieser Kategorie auf 105 und liegt weiterhin über dem Median der fünf Vorjahre (n = 77; *siehe unter 2. und 4.*). Die Übertragung erfolgt hier vor allem durch Legionellen-haltige Aerosole.

Detaillierte Informationen zu **SARS-CoV-2** Infektionen finden Sie über folgenden Link: [www.berlin.de/lageso/gesundheit/infektionskrankheiten/corona](http://www.berlin.de/lageso/gesundheit/infektionskrankheiten/corona)

Für die 36. MW wurden 111 **Ausbrüche** mit insgesamt 352 Erkrankten übermittelt (*siehe unter 3.*).



## 2. Meldepflichtige Infektionskrankheiten

### Meldezahlen im Berichtszeitraum, nach Bezirken

Krankheit bzw. Infektionserreger	Land Berlin			Fallzahl je Bezirk, kumulativ (1.-aktuelle Berichtswoche 2021)													
	Fallzahl aktuelle Berichtswoche <sup>1</sup>	Fallzahl kumulativ 2021	Fallzahl kum. Median 2016-2020	Charlottenburg-Wilmersdorf	Friedrichshain-Kreuzberg	Lichtenberg	Marzahn-Hellersdorf	Mitte	Neukölln	Pankow	Reinickendorf	Spandau	Steglitz-Zehlendorf	Tempelhof-Schöneberg	Treptow-Köpenick		
<i>Acinetobacter</i> spp. <sup>2</sup>	1	44	55	1	2	5	3	16	3	2	4	2	3	1	2		
Arbovirus-Erkrankung	0	2	1	0	0	0	0	0	0	0	0	0	0	1	1		
Borreliose	20	687	626	26	61	39	135	35	36	119	37	32	51	58	58		
Botulismus	0	0	0	0	0	0	0	0	0	0	0	0	0	0	0		
Brucellose	0	0	2	0	0	0	0	0	0	0	0	0	0	0	0		
Campylobacter-Enteritis	32	1.219	1.903	109	89	73	109	96	87	145	79	66	126	121	119		
Chikungunya-Fieber	0	0	6	0	0	0	0	0	0	0	0	0	0	0	0		
Cholera	0	0	0	0	0	0	0	0	0	0	0	0	0	0	0		
CJK (Creutzfeldt-Jakob-Krankheit)	0	4	3	0	1	0	0	0	1	0	0	0	2	0	0		
<i>Clostridioides diff.</i> , schw. Verl.	0	32	83	1	0	1	10	3	0	6	0	1	3	4	3		
COVID-19 <sup>3</sup>	3.304	99.872		8.616	7.621	7.636	6.857	11.700	11.241	8.951	7.840	8.092	6.251	9.105	5.962		
Denguefieber	0	1	43	0	1	0	0	0	0	0	0	0	0	0	0		
Diphtherie	0	0	0	0	0	0	0	0	0	0	0	0	0	0	0		
Ebolafieber	0	0	0	0	0	0	0	0	0	0	0	0	0	0	0		
EHEC-Erkrankung	1	51	64	7	3	0	1	0	5	6	2	6	7	13	1		
Enterobacterales <sup>2</sup>	4	213	214	25	3	6	9	44	11	27	11	24	35	15	3		
Fleckfieber	0	0	0	0	0	0	0	0	0	0	0	0	0	0	0		
FSME (Frühsommer-Men.enzeph.)	0	3	2	0	0	0	0	0	0	0	0	0	0	2	1		
Gelbfieber	0	0	0	0	0	0	0	0	0	0	0	0	0	0	0		
Giardiasis	1	119	275	7	19	7	3	21	17	13	2	3	9	14	4		
<i>Haemophilus infl.</i> , invasive Erkr.	0	11	29	1	2	1	1	0	1	1	2	0	0	2	0		
Hantavirus-Erkrankung	0	0	1	0	0	0	0	0	0	0	0	0	0	0	0		
Hepatitis A	0	12	38	1	1	1	3	2	0	1	0	1	0	2	0		
Hepatitis B	7	293	172	19	30	7	39	42	30	19	12	33	20	32	10		
Hepatitis C	6	149	194	8	19	6	5	52	12	6	11	8	11	11	0		
Hepatitis D	0	0	1	0	0	0	0	0	0	0	0	0	0	0	0		
Hepatitis E	2	105	107	2	9	10	10	6	6	12	7	10	8	17	8		
HUS, enteropathisch	0	2	3	0	0	0	0	0	0	0	1	1	0	0	0		
Influenza, saisonal	0	9	5.569	0	1	1	1	1	1	1	0	1	1	1	0		
Influenza, zoonotisch <sup>2</sup>	0	0	0	0	0	0	0	0	0	0	0	0	0	0	0		
Keratokonjunktivitis	0	0	10	0	0	0	0	0	0	0	0	0	0	0	0		
Keuchhusten	0	7	361	1	0	0	0	1	0	2	0	0	1	2	0		
Kryptosporidiose	2	29	76	0	3	2	0	7	4	6	3	0	0	3	1		
Lassafieber	0	0	0	0	0	0	0	0	0	0	0	0	0	0	0		
Läuserückfallfieber	0	0	0	0	0	0	0	0	0	0	0	0	0	0	0		

Krankheit bzw. Infektionserreger	Land Berlin			Fallzahl je Bezirk, kummulativ (1.-aktuelle Berichtswoche 2021)											
	Fallzahl aktuelle Berichtswoche <sup>1</sup>	Fallzahl kumulativ 2021	Fallzahl kum. Median 2016-2020	Charlottenburg-Wilmersdorf	Friedrichshain-Kreuzberg	Lichtenberg	Marzahn-Hellersdorf	Mitte	Neukölln	Pankow	Reinickendorf	Spandau	Siegltitz-Zehlendorf	Tempelhof-Schöneberg	Treptow-Köpenick
Legionellose	2	105	77	13	6	2	8	8	10	5	13	6	12	20	2
Lepra	0	0	0	0	0	0	0	0	0	0	0	0	0	0	0
Leptospirose	0	5	4	0	0	0	1	0	1	0	1	0	0	0	2
Listeriose	0	27	23	2	0	1	1	1	2	2	1	0	4	0	1
Marburgfieber	0	0	0	0	0	0	0	0	0	0	0	0	0	0	0
Masern	0	0	27	0	0	0	0	0	0	0	0	0	0	0	0
Meningitis, andere	0	2	13	0	1	0	0	0	0	0	0	0	0	1	0
Milzbrand	0	0	0	0	0	0	0	0	0	0	0	0	0	0	0
MRSA, invasive Infektion	0	30	88	4	1	0	9	4	0	2	0	1	7	2	0
Mumps	1	5	26	0	1	0	0	1	0	2	0	0	0	0	1
Norovirus-Gastroenteritis	47	509	2.147	41	34	38	35	62	41	45	29	17	48	54	65
Omithose	0	0	0	0	0	0	0	0	0	0	0	0	0	0	0
Parainfluenza	0	0	0	0	0	0	0	0	0	0	0	0	0	0	0
Paratyphus	0	0	3	0	0	0	0	0	0	0	0	0	0	0	0
Pest	0	0	0	0	0	0	0	0	0	0	0	0	0	0	0
Pneumokokken, invasive Erkr. <sup>3</sup>	0	27		0	4	0	1	2	1	3	3	2	1	8	2
Pocken	0	0	0	0	0	0	0	0	0	0	0	0	0	0	0
Poliomyelitis	0	0	0	0	0	0	0	0	0	0	0	0	0	0	0
Q-Fieber	0	13	3	1	1	0	0	2	1	2	1	1	1	1	2
Rotavirus-Gastroenteritis	2	176	1.247	14	10	10	10	11	15	13	14	9	23	37	10
Röteln, konnatal	0	0	0	0	0	0	0	0	0	0	0	0	0	0	0
Röteln, postnatal	0	0	0	0	0	0	0	0	0	0	0	0	0	0	0
Salmonellose	4	206	345	19	15	11	16	20	23	17	12	13	21	25	14
SARS	0	0	0	0	0	0	0	0	0	0	0	0	0	0	0
Shigellose	0	24	42	2	3	0	1	6	3	4	0	4	0	1	0
Tetanus	0	0	0	0	0	0	0	0	0	0	0	0	0	0	0
Tollwut	0	0	0	0	0	0	0	0	0	0	0	0	0	0	0
Trichinellose	0	0	0	0	0	0	0	0	0	0	0	0	0	0	0
Tuberkulose <sup>4</sup>			0												
Tularämie	0	0	0	0	0	0	0	0	0	0	0	0	0	0	0
Typhus abdominalis	0	1	3	0	0	0	0	1	0	0	0	0	0	0	0
vCJK	0	0	0	0	0	0	0	0	0	0	0	0	0	0	0
Virale hämorrhagische Fieber	0	0	0	0	0	0	0	0	0	0	0	0	0	0	0
Windpocken	5	255	996	11	39	9	7	17	21	26	18	8	32	37	30
Yersiniose	1	54	51	11	2	4	3	5	2	8	1	4	4	5	5
Zikavirus-Erkrankung <sup>2</sup>	0	0	1	0	0	0	0	0	0	0	0	0	0	0	0
<b>Gesamtergebnis (ohne COVID-19)</b>	<b>138</b>	<b>4.431</b>	<b>14.934</b>	<b>326</b>	<b>361</b>	<b>234</b>	<b>421</b>	<b>466</b>	<b>334</b>	<b>495</b>	<b>264</b>	<b>253</b>	<b>430</b>	<b>490</b>	<b>345</b>
<b>Gesamtergebnis (inkl. COVID-19)</b>	<b>3.442</b>	<b>104.303</b>	<b>14.934</b>	<b>8.942</b>	<b>7.982</b>	<b>7.870</b>	<b>7.278</b>	<b>12.166</b>	<b>11.575</b>	<b>9.446</b>	<b>8.104</b>	<b>8.345</b>	<b>6.681</b>	<b>9.595</b>	<b>6.307</b>

<sup>1</sup> Veröffentlichung der Fälle entsprechend aktueller Referenzdefinition des RKI.

<sup>2</sup> Angabe bei medianer Fallzahl ist der Median der Jahre 2017-2020, da die Meldepflicht 2016 eingeführt wurde.

<sup>3</sup> Keine Angabe zum Median möglich, da die Meldepflicht 2020 eingeführt wurde.

<sup>4</sup> Auf Grund nicht IISG-konformer Datenübermittlung werden aus dem Zentrum für tuberkulosekranke und -gefährdete Menschen seit 2017 keine Daten veröffentlicht.

### 3. Krankheitsausbrüche

#### 3.1. Ausbrüche durch meldepflichtige Erreger / Krankheiten

Anzahl der Häufungen und Gesamtfallzahl nach Erreger/Krankheit für die Berichtswoche<sup>1</sup> sowie kumulative Übersicht 2021

Erreger / Krankheit	Berichtswoche		kumulativ 2021	
	Zahl der Ausbrüche	Gesamtfallzahl	Zahl der Ausbrüche	Gesamtfallzahl
Campylobacter-Enteritis			7	15
COVID-19	109	345	4.317	16.229
EHEC-Erkrankung			1	2
Legionellose			1	2
Norovirus-Gastroenteritis	2	7	23	76
Q-Fieber			1	11
Rotavirus-Gastroenteritis			1	2
Salmonellose			3	6
Shigellose			1	4
Windpocken			4	12
<b>Summe</b>	<b>111</b>	<b>352</b>	<b>4.359</b>	<b>16.359</b>

<sup>1</sup>Ausschlaggebend für die Zuordnung von Ausbrüchen zur Berichtswoche ist die Meldewoche des ersterkrankten Falles im Ausbruch.

### 3.2 Nosokomiale Ausbrüche

Anzahl der Häufungen und Gesamtfallzahl nach Erreger/Krankheit für die Berichtswoche<sup>1</sup> sowie kumulative Übersicht 2021

Erreger / Krankheit	Berichtswoche		kumulativ 2021	
	Zahl der Ausbrüche	Gesamtfallzahl	Zahl der Ausbrüche	Gesamtfallzahl
Acinetobacter-Infektion oder -Kolonisation			1	5
<i>Candida auris</i>			1	2
COVID-19			99	668
<i>Enterobacterales-Infektion oder -Kolonisation</i>			4	15
<i>Klebsiella pneumoniae</i>			1	6
<i>Klebsiella pneumoniae</i> 3MRGN			1	3
<i>Klebsiella pneumoniae</i> 4MRGN			2	6
MRSA, invasive Infektion			2	4
Norovirus-Gastroenteritis			5	49
<i>Pseudomonas aeruginosa</i> 3MRGN			1	6
<i>Pseudomonas aeruginosa</i> 4MRGN			1	6
Rotavirus-Gastroenteritis			2	19
Staphylococcus aureus			2	5
Vancomycin-resistente <i>Enterococcus faecium</i> (VRE)			13	118
<b>Summe</b>	<b>0</b>	<b>0</b>	<b>131</b>	<b>897</b>

<sup>1</sup>Ausschlaggebend für die Zuordnung von Ausbrüchen zur Berichtswoche ist die Meldewoche des ersterkrankten Falles im Ausbruch.

### 4. Abbildungen ausgewählter Infektionskrankheiten

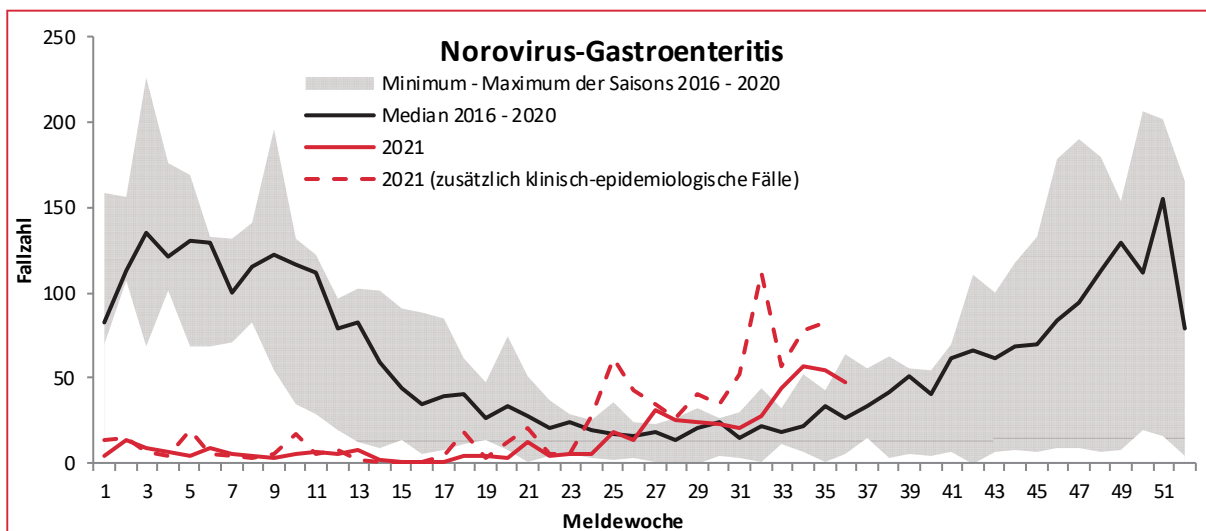
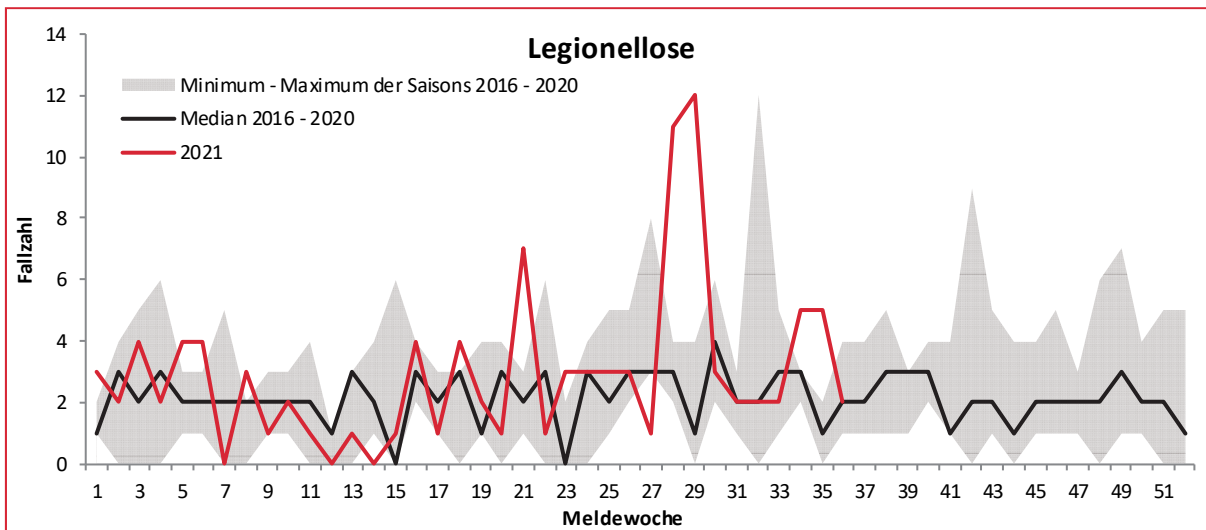
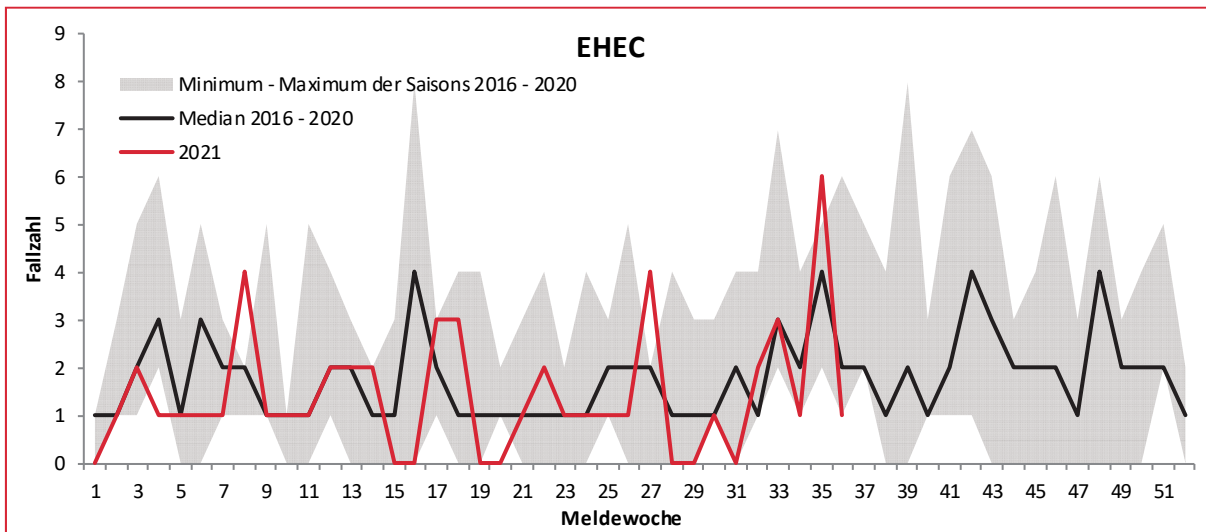


Abb.: Erkrankungen nach Meldewochen im aktuellen Jahr (rot) im Vergleich mit dem Median der vergangenen fünf Jahre (schwarz) mit Minimum und Maximum (grau); Datenstand: 15.09.2021

# Impressum

## Herausgeber

Landesamt für Gesundheit und Soziales Berlin (LAGeSo)  
Fachgruppe Surveillance und Epidemiologie von Infektionskrankheiten (I C 1)

Turmstraße 21, Haus A  
10559 Berlin

E-Mail: [infektionsschutz@lageso.berlin.de](mailto:infektionsschutz@lageso.berlin.de)

Internet: <https://www.berlin.de/lageso/gesundheit/infektionskrankheiten>



## Redaktion

Amadeus Schubert

Dr. Julia Bitzegeio

Lukas Hemmers

Dr. Claudia Ruscher

Dr. Sarah McFarland

Sylvia Wendt

PD Dr. Dirk Werber

## Bezugsquelle

Der Wochenbericht ist online abrufbar unter:

<https://www.berlin.de/lageso/gesundheit/infektionskrankheiten/berichte-veroeffentlichungen>

