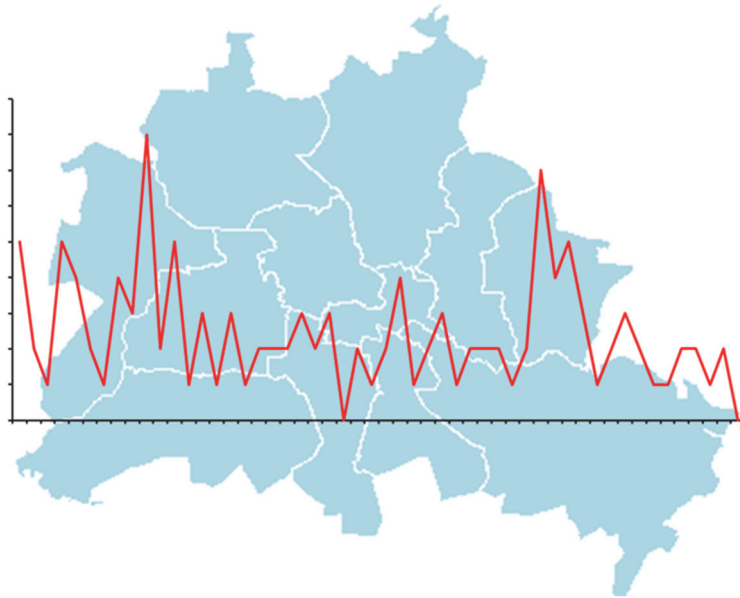


# Epi-Info

## Wochenübersicht - Meldewoche 35/2021



über die im Land Berlin gemäß IfSG erfassten Infektionskrankheiten  
herausgegeben am 09.09.2021 (Datenstand: 08.09.2021, 16:30 Uhr)

### Inhalt

#### 1. Allgemeine Lage

#### 2. Meldepflichtige Infektionskrankheiten

Meldezahlen im Berichtszeitraum (aktuelle MW), nach Bezirken

#### 3. Krankheitsausbrüche

3.1. Ausbrüche durch meldepflichtige Erreger/Krankheiten

3.2. Nosokomiale Ausbrüche

#### 4. Abbildungen ausgewählter Infektionskrankheiten

EHEC

Legionellose

---

## 1. Allgemeine Lage

Die Fallzahl der meldepflichtigen Erkrankungen - ohne COVID-19 - ist in der 35. Meldewoche (MW) geringer als in den Vorjahren und entspricht etwa 66% (n = 171) der Fälle, die im Median der fünf Vorjahre in der gleichen Woche übermittelt wurden (n = 258). Durch Nachmeldungen ist dieser Wert in den Meldewochen 32 bis 34 auf über 90% angestiegen, was darauf hindeutet, dass sich das Infektionsgeschehen der meldepflichtigen Erkrankungen ohne COVID-19 wieder auf einem präpandemischen Niveau befindet (*siehe Abbildung S. 7*).

In der 35. Meldewoche (MW) wurden sechs der Referenzdefinition entsprechende **EHEC**-Fälle übermittelt. Zudem wurde dem LAGeSo ein EHEC-assoziiertes HUS-Fall bei einem Kind übermittelt, der allerdings vom Robert Koch-Institut noch nicht freigeschaltet ist (aber die Referenzdefinition erfüllt).

Da zu keinem der infizierenden Stämme eine Information zur Serogruppe vorliegt, ist es schwierig zu beurteilen, ob und welche Fälle möglicherweise in einem epidemiologischen Zusammenhang stehen. Als

Reservoir für enterohämorrhagische *Escherichia (E.) coli* gelten Wiederkäuer, vor allem Rinder. Die Übertragung erfolgt fäkal-oral.

Die kumulative Fallzahl für das Jahr 2021 steigt damit auf 50 und liegt unter dem Median der fünf Vorjahre (n = 62). Darüber hinaus wurden, wie auch schon in der Vorwoche, fünf **Legionellosen**, die vor allem durch Legionellen-haltige Aerosole ausgelöst werden, übermittelt. Die kumulative Fallzahl steigt in dieser Kategorie auf 102 und liegt weiterhin über dem Median der fünf Vorjahre (n = 76; *siehe unter 2. und 4.*).

Detaillierte Informationen zu **SARS-CoV-2** Infektionen finden Sie unter folgendem Link:

<https://www.berlin.de/lageso/gesundheit/infektionskrankheiten/corona>

Für die 35. MW wurden 78 **Ausbrüche** mit insgesamt 299 Erkrankten übermittelt (*siehe unter 3.*).



### Hätten Sie's gewusst?

Schätzungen zufolge ereignen sich in Deutschland pro Jahr durchschnittlich mehr als 28.000 Erkrankungen durch Infektionen mit Shigatoxin-produzierende *E. coli* („STEC“, syn. EHEC), wovon mehr als 100 zu einem hämolytisch urämischem Syndrom (HUS) führen.

Der direkte und indirekte Nachweis von EHEC sowie der Verdacht, die Erkrankung und der Tod an HUS sind meldepflichtig. Die amtlichen Meldezahlen stellen eine Untererfassung der tatsächlichen Erkrankungszahlen dar. Im Jahr 2020 beispielsweise registrierte das RKI 1.371 Fälle von EHEC-Erkrankungen und 60 Fälle von HUS (in Berlin: 74 EHEC- und vier HUS-Erkrankungen). Es gibt große Unterschiede in der Virulenz zwischen verschiedenen EHEC-Bakterien. Im Jahr 2011 kam es in Deutschland zum bisher weltweit größten Ausbruch von HUS-Erkrankungen (>800 Fälle) durch den Verzehr von EHEC-kontaminierten Bockshornklee-Sprossen.

Quellen:

Kühne A, et al.: Estimating true incidence of O157 and non-O157 Shiga toxin-producing *Escherichia coli* illness in Germany based on notification data of Haemolytic Uraemic Syndrome. *Epidemiol Infect* Frank C, Werber D, et al. Epidemic Profile of Shiga-Toxin-Producing *Escherichia coli* O104:H4 Outbreak in Germany. *New Engl J Med* 2011; RKI: *SurvStat@RKI* 2.0, <https://survstat.rki.de>, Abfragedatum: 09.09.2021.

## 2. Meldepflichtige Infektionskrankheiten

### Meldezahlen im Berichtszeitraum, nach Bezirken

Krankheit bzw. Infektionserreger	Land Berlin			Fallzahl je Bezirk, kumulativ (1.-aktuelle Berichtswoche 2021)													
	Fallzahl aktuelle Berichtswoche <sup>1</sup>	Fallzahl kumulativ 2021	Fallzahl kum. Median 2016-2020	Charlottenburg-Wilmersdorf	Friedrichshain-Kreuzberg	Lichtenberg	Marzahn-Hellersdorf	Mitte	Neukölln	Pankow	Reinickendorf	Spandau	Steglitz-Zehlendorf	Tempelhof-Schöneberg	Treptow-Köpenick		
<i>Acinetobacter</i> spp. <sup>2</sup>	0	43	51	1	2	5	2	16	3	2	4	2	3	1	2		
Arbovirus-Erkrankung	1	2	1	0	0	0	0	0	0	0	0	0	0	1	1		
Borreliose	30	659	594	23	59	38	130	34	35	116	36	30	48	56	54		
Botulismus	0	0	0	0	0	0	0	0	0	0	0	0	0	0	0		
Brucellose	0	0	2	0	0	0	0	0	0	0	0	0	0	0	0		
Campylobacter-Enteritis	31	1.176	1.833	104	86	73	103	92	80	139	76	63	124	119	117		
Chikungunya-Fieber	0	0	6	0	0	0	0	0	0	0	0	0	0	0	0		
Cholera	0	0	0	0	0	0	0	0	0	0	0	0	0	0	0		
CJK (Creutzfeldt-Jakob-Krankheit)	0	4	3	0	1	0	0	0	1	0	0	0	2	0	0		
<i>Clostridioides diff.</i> , schw. Verl.	0	30	82	1	0	0	10	3	0	6	0	1	2	4	3		
COVID-19 <sup>3</sup>	3.308	96.570		8.376	7.282	7.436	6.704	11.260	10.888	8.712	7.501	7.724	6.082	8.777	5.828		
Denguefieber	0	1	42	0	1	0	0	0	0	0	0	0	0	0	0		
Diphtherie	0	0	0	0	0	0	0	0	0	0	0	0	0	0	0		
Ebolafieber	0	0	0	0	0	0	0	0	0	0	0	0	0	0	0		
EHEC-Erkrankung	6	50	62	7	3	0	1	0	5	6	2	6	6	13	1		
Enterobacterales <sup>2</sup>	6	208	206	25	3	6	8	43	10	27	11	22	35	15	3		
Fleckfieber	0	0	0	0	0	0	0	0	0	0	0	0	0	0	0		
FSME (Frühsommer-Men.enzeph.)	0	3	2	0	0	0	0	0	0	0	0	0	0	2	1		
Gelbfieber	0	0	0	0	0	0	0	0	0	0	0	0	0	0	0		
Giardiasis	3	114	265	7	16	7	3	21	17	11	2	3	9	14	4		
<i>Haemophilus infl.</i> , invasive Erkr.	0	11	28	1	2	1	1	0	1	1	2	0	0	2	0		
Hantavirus-Erkrankung	0	0	1	0	0	0	0	0	0	0	0	0	0	0	0		
Hepatitis A	0	12	37	1	1	1	3	2	0	1	0	1	0	2	0		
Hepatitis B	12	286	171	18	29	7	37	42	30	19	12	32	19	31	10		
Hepatitis C	4	145	191	8	17	6	5	52	13	6	10	6	11	11	0		
Hepatitis D	0	0	1	0	0	0	0	0	0	0	0	0	0	0	0		
Hepatitis E	2	103	102	2	9	10	10	6	5	12	7	9	8	17	8		
HUS, enteropathisch	0	2	3	0	0	0	0	0	0	0	1	1	0	0	0		
Influenza, saisonal	0	9	5.569	0	1	1	1	1	1	1	0	1	1	1	0		
Influenza, zoonotisch <sup>2</sup>	0	0	0	0	0	0	0	0	0	0	0	0	0	0	0		
Keratokonjunktivitis	0	0	9	0	0	0	0	0	0	0	0	0	0	0	0		
Keuchhusten	0	7	355	1	0	0	0	1	0	2	0	0	1	2	0		
Kryptosporidiose	0	27	73	0	2	2	0	7	3	6	3	0	0	3	1		
Lassafieber	0	0	0	0	0	0	0	0	0	0	0	0	0	0	0		
Läuserückfallfieber	0	0	0	0	0	0	0	0	0	0	0	0	0	0	0		

Krankheit bzw. Infektionserreger	Land Berlin			Fallzahl je Bezirk, kummulativ (1.-aktuelle Berichtswoche 2021)											
	Fallzahl aktuelle Berichtswoche <sup>1</sup>	Fallzahl kumulativ 2021	Fallzahl kum. Median 2016-2020	Charlottenburg-Wilmersdorf	Friedrichshain-Kreuzberg	Lichtenberg	Marzahn-Hellersdorf	Mitte	Neukölln	Pankow	Reinickendorf	Spandau	Siegltitz-Zehlendorf	Tempelhof-Schöneberg	Treptow-Köpenick
Legionellose	5	102	76	12	6	2	8	8	10	5	13	5	12	19	2
Lepra	0	0	0	0	0	0	0	0	0	0	0	0	0	0	0
Leptospirose	0	5	2	0	0	0	1	0	1	0	1	0	0	0	2
Listeriose	0	27	22	2	0	1	1	1	2	2	1	0	4	0	1
Marburgfieber	0	0	0	0	0	0	0	0	0	0	0	0	0	0	0
Masern	0	0	26	0	0	0	0	0	0	0	0	0	0	0	0
Meningitis, andere	0	2	13	0	1	0	0	0	0	0	0	0	0	1	0
Milzbrand	0	0	0	0	0	0	0	0	0	0	0	0	0	0	0
MRSA, invasive Infektion	1	30	87	4	1	0	9	4	0	2	0	1	7	2	0
Mumps	0	4	26	0	1	0	0	1	0	1	0	0	0	0	1
Norovirus-Gastroenteritis	48	456	2.126	37	31	36	32	44	39	42	25	17	45	51	57
Omithose	0	0	0	0	0	0	0	0	0	0	0	0	0	0	0
Parainfluenza	0	0	0	0	0	0	0	0	0	0	0	0	0	0	0
Paratyphus	0	0	3	0	0	0	0	0	0	0	0	0	0	0	0
Pest	0	0	0	0	0	0	0	0	0	0	0	0	0	0	0
Pneumokokken, invasive Erkr. <sup>3</sup>	0	27		0	4	0	1	2	1	3	3	2	1	8	2
Pocken	0	0	0	0	0	0	0	0	0	0	0	0	0	0	0
Poliomyelitis	0	0	0	0	0	0	0	0	0	0	0	0	0	0	0
Q-Fieber	1	13	3	1	1	0	0	2	1	2	1	1	1	1	2
Rotavirus-Gastroenteritis	4	173	1.237	14	10	10	10	11	13	13	14	9	23	36	10
Röteln, konnatal	0	0	0	0	0	0	0	0	0	0	0	0	0	0	0
Röteln, postnatal	0	0	0	0	0	0	0	0	0	0	0	0	0	0	0
Salmonellose	8	201	327	18	14	11	16	19	23	17	12	12	20	25	14
SARS	0	0	0	0	0	0	0	0	0	0	0	0	0	0	0
Shigellose	6	24	42	2	3	0	1	6	3	4	0	4	0	1	0
Tetanus	0	0	0	0	0	0	0	0	0	0	0	0	0	0	0
Tollwut	0	0	0	0	0	0	0	0	0	0	0	0	0	0	0
Trichinellose	0	0	0	0	0	0	0	0	0	0	0	0	0	0	0
Tuberkulose <sup>4</sup>			0												
Tularämie	0	0	0	0	0	0	0	0	0	0	0	0	0	0	0
Typhus abdominalis	0	1	3	0	0	0	0	1	0	0	0	0	0	0	0
vCJK	0	0	0	0	0	0	0	0	0	0	0	0	0	0	0
Virale hämorrhagische Fieber	0	0	0	0	0	0	0	0	0	0	0	0	0	0	0
Windpocken	3	249	987	11	36	9	6	17	21	24	18	8	32	37	30
Yersiniose	0	53	50	11	2	4	3	5	2	7	1	4	4	5	5
Zikavirus-Erkrankung <sup>2</sup>	0	0	1	0	0	0	0	0	0	0	0	0	0	0	0
<b>Gesamtergebnis (ohne COVID-19)</b>	<b>171</b>	<b>4.259</b>	<b>14.720</b>	<b>311</b>	<b>342</b>	<b>230</b>	<b>402</b>	<b>441</b>	<b>320</b>	<b>477</b>	<b>255</b>	<b>240</b>	<b>418</b>	<b>480</b>	<b>331</b>
<b>Gesamtergebnis (inkl. COVID-19)</b>	<b>3.479</b>	<b>100.829</b>	<b>14.720</b>	<b>8.687</b>	<b>7.624</b>	<b>7.666</b>	<b>7.106</b>	<b>11.701</b>	<b>11.208</b>	<b>9.189</b>	<b>7.756</b>	<b>7.964</b>	<b>6.500</b>	<b>9.257</b>	<b>6.159</b>

<sup>1</sup> Veröffentlichung der Fälle entsprechend aktueller Referenzdefinition des RKI.

<sup>2</sup> Angabe bei medianer Fallzahl ist der Median der Jahre 2017-2020, da die Meldepflicht 2016 eingeführt wurde.

<sup>3</sup> Keine Angabe zum Median möglich, da die Meldepflicht 2020 eingeführt wurde.

<sup>4</sup> Auf Grund nicht IISG-konformer Datenübermittlung werden aus dem Zentrum für tuberkulosekranke und -gefährdete Menschen seit 2017 keine Daten veröffentlicht.

### 3. Krankheitsausbrüche

#### 3.1. Ausbrüche durch meldepflichtige Erreger / Krankheiten

Anzahl der Häufungen und Gesamtfallzahl nach Erreger/Krankheit für die Berichtswoche<sup>1</sup> sowie kumulative Übersicht 2021

Erreger / Krankheit	Berichtswoche		kumulativ 2021	
	Zahl der Ausbrüche	Gesamtfallzahl	Zahl der Ausbrüche	Gesamtfallzahl
Campylobacter-Enteritis			7	15
COVID-19	71	265	4.067	15.384
EHEC-Erkrankung			1	2
Legionellose			1	2
Norovirus-Gastroenteritis	2	9	21	69
Q-Fieber			1	11
Rotavirus-Gastroenteritis			1	2
Salmonellose			3	6
Shigellose	1	4	1	4
Windpocken			4	12
<b>Summe</b>	<b>74</b>	<b>278</b>	<b>4.107</b>	<b>15.507</b>

<sup>1</sup>Ausschlaggebend für die Zuordnung von Ausbrüchen zur Berichtswoche ist die Meldewoche des ersterkrankten Falles im Ausbruch.

### 3.2 Nosokomiale Ausbrüche

Anzahl der Häufungen und Gesamtfallzahl nach Erreger/Krankheit für die Berichtswoche<sup>1</sup> sowie kumulative Übersicht 2021

Erreger / Krankheit	Berichtswoche		kumulativ 2021	
	Zahl der Ausbrüche	Gesamtfallzahl	Zahl der Ausbrüche	Gesamtfallzahl
Acinetobacter-Infektion oder -Kolonisation			1	5
<i>Candida auris</i>			1	2
COVID-19	3	9	94	651
<i>Enterobacteriales-Infektion oder -Kolonisation</i>			4	15
<i>Klebsiella pneumoniae</i>			1	6
<i>Klebsiella pneumoniae</i> 3MRGN			1	3
<i>Klebsiella pneumoniae</i> 4MRGN			2	6
MRSA, invasive Infektion			2	4
Norovirus-Gastroenteritis	1	12	5	49
<i>Pseudomonas aeruginosa</i> 3MRGN			1	6
<i>Pseudomonas aeruginosa</i> 4MRGN			1	6
Rotavirus-Gastroenteritis			2	19
Staphylococcus aureus			2	5
Vancomycin-resistente <i>Enterococcus faecium</i> (VRE)			13	118
<b>Summe</b>	<b>4</b>	<b>21</b>	<b>126</b>	<b>880</b>

<sup>1</sup>Ausschlaggebend für die Zuordnung von Ausbrüchen zur Berichtswoche ist die Meldewoche des ersterkrankten Falles im Ausbruch.

### 4. Abbildungen ausgewählter Infektionskrankheiten

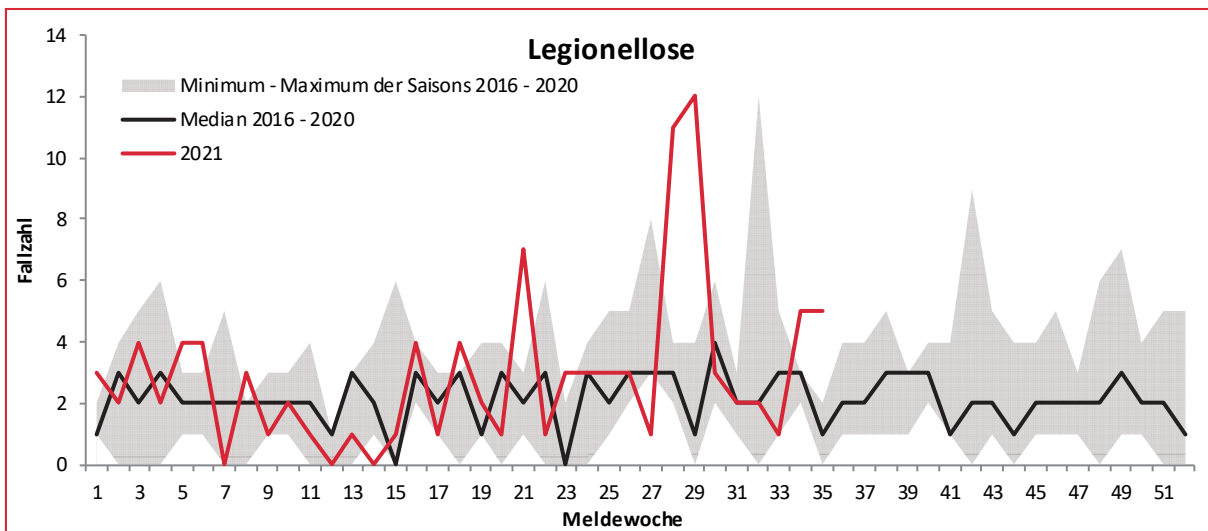
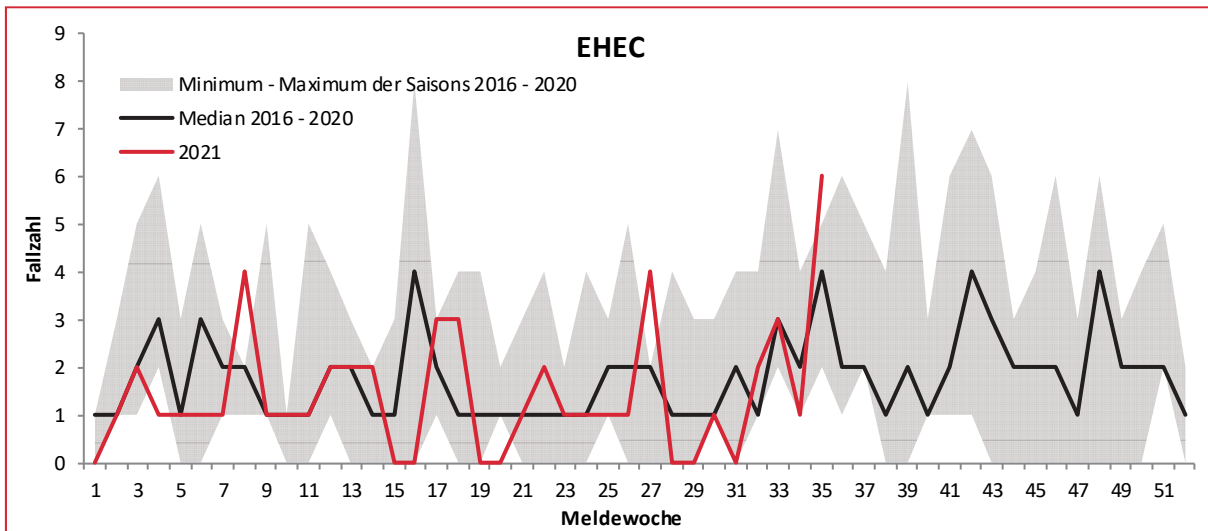
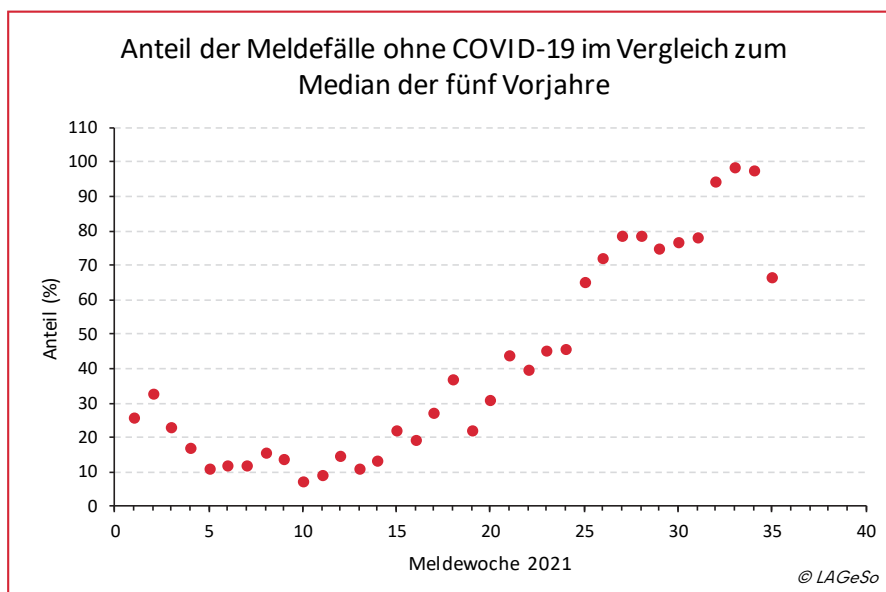


Abb.: Erkrankungen nach Meldewochen im aktuellen Jahr (rot) im Vergleich mit dem Median der vergangenen fünf Jahre (schwarz) mit Minimum und Maximum (grau); Datenstand: 08.09.2021



© LAGeSo

# Impressum

## Herausgeber

Landesamt für Gesundheit und Soziales Berlin (LAGeSo)  
Fachgruppe Surveillance und Epidemiologie von Infektionskrankheiten (I C 1)

Turmstraße 21, Haus A  
10559 Berlin

E-Mail: [infektionsschutz@lageso.berlin.de](mailto:infektionsschutz@lageso.berlin.de)

Internet: <https://www.berlin.de/lageso/gesundheit/infektionskrankheiten>



## Redaktion

Amadeus Schubert

Dr. Julia Bitzegeio

Lukas Hemmers

Dr. Claudia Ruscher

Dr. Sarah McFarland

Sylvia Wendt

PD Dr. Dirk Werber

## Bezugsquelle

Der Wochenbericht ist online abrufbar unter:

<https://www.berlin.de/lageso/gesundheit/infektionskrankheiten/berichte-veroeffentlichungen/>

