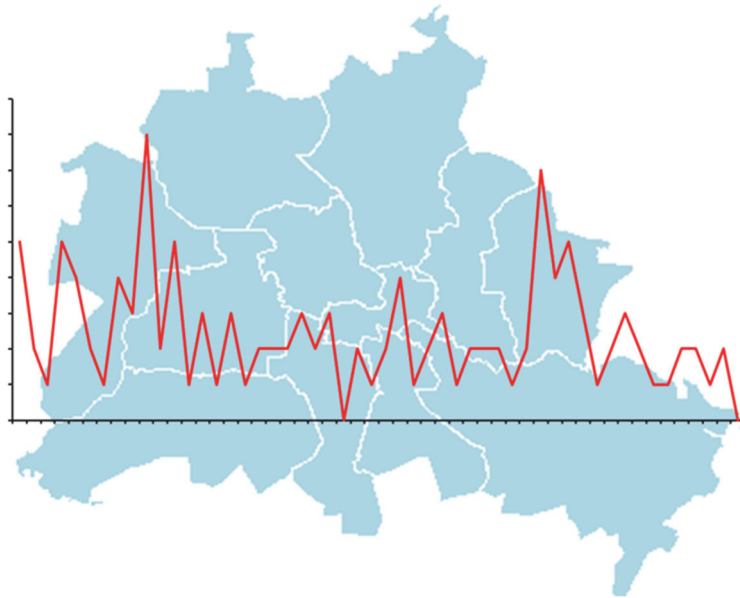


# Epi-Info

## Wochenübersicht - Meldewoche 33/2021



über die im Land Berlin gemäß IfSG erfassten Infektionskrankheiten  
herausgegeben am 26.08.2021 (Datenstand: 25.08.2021, 16:30 Uhr)

### Inhalt

#### 1. Allgemeine Lage

#### 2. Meldepflichtige Infektionskrankheiten

Meldezahlen im Berichtszeitraum (aktuelle MW), nach Bezirken

#### 3. Krankheitsausbrüche

3.1. Ausbrüche durch meldepflichtige Erreger/Krankheiten

3.2. Nosokomiale Ausbrüche

#### 4. Abbildungen ausgewählter Infektionskrankheiten

Borreliose

Norovirus-Gastroenteritis

Q-Fieber

---

## 1. Allgemeine Lage

Die Gesamtfallzahl der meldepflichtigen Erkrankungen – ohne COVID-19 – ist in der 33. Meldewoche (MW) nach wie vor geringer als in den Vorjahren, steigt aber kontinuierlich an und entspricht derzeit 79% (n = 174) der Fälle die im Median der fünf Vorjahre in der gleichen Woche übermittelt wurden (n = 220). Weiterhin liegt die Fallzahl der übermittelten **Borreliosen**, eine durch Zecken übertragene bakterielle Infektion, mit 45 der Referenzdefinition entsprechenden Fällen über dem Median der fünf Vorjahre (n = 37). Die meisten Fälle wurde mit jeweils neun Infektionen aus den Bezirken Pankow und Steglitz-Zehlendorf übermittelt. Die kumulative Fallzahl für das Jahr 2021 steigt auf 573 und liegt damit über dem Median der fünf Vorjahre (n = 505; *siehe unter 2. und 4.*).

In der 33. MW wurden 34 der Referenzdefinition entsprechende **Norovirus-Gastroenteritiden** übermittelt, damit liegt auch hier die Fallzahl über dem Median der fünf Vorjahre (n = 18). Nachdem die wöchentlichen Fallzahlen für Norovirus-Gastroenteritiden bis zur 24. MW deutlich unter

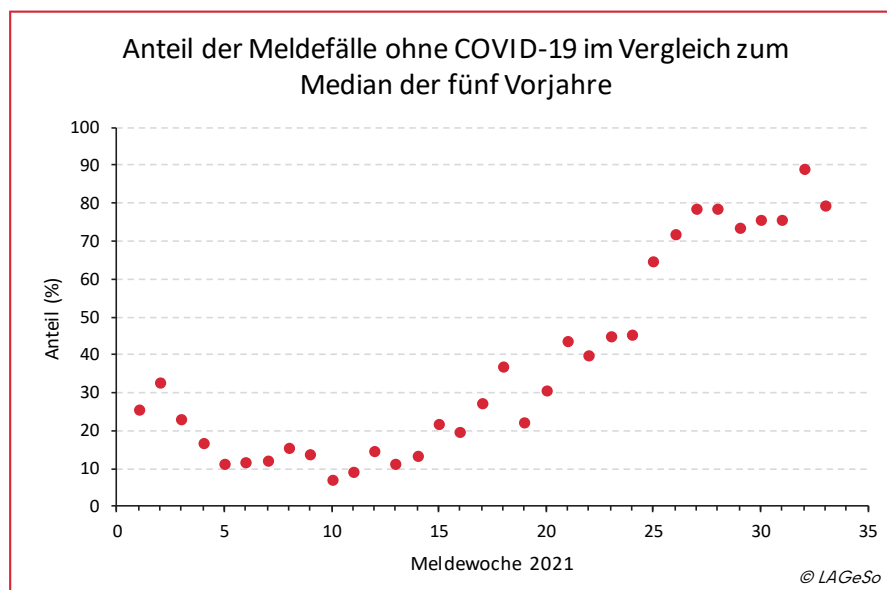
dem Median der fünf Vorjahre lag, haben sich seitdem die Fallzahlen dem für die Saison üblichen Niveau wieder angeglichen (*siehe unter 2. und 4.*).

Mit zwei der Referenzdefinition entsprechenden Fällen von **Q-Fieber** in der 33.MW steigt die kumulative Fallzahl für das Jahr 2021 auf 12 und liegt deutlich über dem Median der fünf Vorjahre (n = 3). Neun der zwölf Fälle sind einem gemeinsamen Ausbruchsgeschehen zugeordnet, das in der 30. MW begann (*siehe unter 2. und 4.*).

Detaillierte Informationen zu **SARS-CoV-2** Infektionen finden Sie unter folgendem Link:

<https://www.berlin.de/lageso/gesundheit/infektionskrankheiten/corona>

Für die 33. MW wurden 97 **Ausbrüche** mit insgesamt 313 Erkrankten übermittelt (*siehe unter 3.*).



## 2. Meldepflichtige Infektionskrankheiten

### Meldezahlen im Berichtszeitraum, nach Bezirken

Krankheit bzw. Infektionserreger	Land Berlin			Fallzahl je Bezirk, kumulativ (1.-aktuelle Berichtswoche 2021)												
	Fallzahl aktuelle Berichtswoche <sup>1</sup>	Fallzahl kumulativ 2021	Fallzahl kum. Median 2016-2020	Charlottenburg-Wilmersdorf	Friedrichshain-Kreuzberg	Lichtenberg	Marzahn-Hellersdorf	Mitte	Neukölln	Pankow	Reinickendorf	Spandau	Steglitz-Zehlendorf	Tempelhof-Schöneberg	Treptow-Köpenick	
<i>Acinetobacter spp.</i> <sup>2</sup>	2	41	49	1	2	5	2	16	3	2	4	2	1	1	2	
Arbovirus-Erkrankung	0	0	0	0	0	0	0	0	0	0	0	0	0	0	0	
Borreliose	45	573	505	19	55	32	122	28	28	96	31	26	43	50	43	
Botulismus	0	0	0	0	0	0	0	0	0	0	0	0	0	0	0	
Brucellose	0	0	2	0	0	0	0	0	0	0	0	0	0	0	0	
Campylobacter-Enteritis	37	1.073	1.674	89	73	70	94	85	75	130	72	58	110	105	112	
Chikungunya-Fieber	0	0	6	0	0	0	0	0	0	0	0	0	0	0	0	
Cholera	0	0	0	0	0	0	0	0	0	0	0	0	0	0	0	
CJK (Creutzfeldt-Jakob-Krankheit)	0	3	3	0	1	0	0	0	1	0	0	0	1	0	0	
<i>Clostridioides diff.</i> , schw. Verl.	2	29	80	1	0	0	10	3	0	5	0	1	2	4	3	
COVID-19 <sup>3</sup>	2.733	90.323		7.833	6.719	7.035	6.366	10.451	10.012	8.254	6.890	7.250	5.757	8.188	5.568	
Denguefieber	0	1	41	0	1	0	0	0	0	0	0	0	0	0	0	
Diphtherie	0	0	0	0	0	0	0	0	0	0	0	0	0	0	0	
Ebolafieber	0	0	0	0	0	0	0	0	0	0	0	0	0	0	0	
EHEC-Erkrankung	3	43	57	7	3	0	1	0	5	5	2	5	4	10	1	
Enterobacterales <sup>2</sup>	4	189	186	21	3	5	6	41	7	25	10	19	34	15	3	
Fleckfieber	0	0	0	0	0	0	0	0	0	0	0	0	0	0	0	
FSME (Frühsommer-Men.enzeph.)	0	1	2	0	0	0	0	0	0	0	0	0	0	0	1	
Gelbfieber	0	0	0	0	0	0	0	0	0	0	0	0	0	0	0	
Giardiasis	2	103	255	6	16	7	2	17	15	10	2	2	9	13	4	
<i>Haemophilus infl.</i> , invasive Erkr.	0	11	27	1	2	1	1	0	1	1	2	0	0	2	0	
Hantavirus-Erkrankung	0	0	1	0	0	0	0	0	0	0	0	0	0	0	0	
Hepatitis A	2	10	36	1	1	1	2	2	0	1	0	1	0	1	0	
Hepatitis B	6	261	159	16	26	7	34	38	25	17	12	31	16	29	10	
Hepatitis C	3	136	180	8	16	6	4	50	12	4	9	6	10	11	0	
Hepatitis D	0	0	1	0	0	0	0	0	0	0	0	0	0	0	0	
Hepatitis E	3	100	94	2	9	9	10	6	4	12	7	9	8	16	8	
HUS, enteropathisch	0	2	2	0	0	0	0	0	0	0	1	1	0	0	0	
Influenza, saisonal	0	9	5.569	0	1	1	1	1	1	1	0	1	1	1	0	
Influenza, zoonotisch <sup>2</sup>	0	0	0	0	0	0	0	0	0	0	0	0	0	0	0	
Keratokonjunktivitis	0	0	8	0	0	0	0	0	0	0	0	0	0	0	0	
Keuchhusten	0	6	334	1	0	0	0	1	0	1	0	0	1	2	0	
Kryptosporidiose	2	25	65	0	2	2	0	6	2	6	3	0	0	3	1	
Lassafieber	0	0	0	0	0	0	0	0	0	0	0	0	0	0	0	
Läuserückfallfieber	0	0	0	0	0	0	0	0	0	0	0	0	0	0	0	

Krankheit bzw. Infektionserreger	Land Berlin			Fallzahl je Bezirk, kummulativ (1.-aktuelle Berichtswoche 2021)												
	Fallzahl aktuelle Berichtswoche <sup>1</sup>	Fallzahl kumulativ 2021	Fallzahl kum. Median 2016-2020	Charlottenburg-Wilmersdorf	Friedrichshain-Kreuzberg	Lichtenberg	Marzahn-Hellersdorf	Mitte	Neukölln	Pankow	Reinickendorf	Spandau	Steglitz-Zehlendorf	Tempelhof-Schöneberg	Treptow-Köpenick	
Legionellose	1	90	73	10	6	2	8	7	9	4	10	3	12	18	1	
Lepra	0	0	0	0	0	0	0	0	0	0	0	0	0	0	0	
Lepptospirose	0	3	2	0	0	0	1	0	1	0	1	0	0	0	0	
Listeriose	1	24	20	2	0	1	1	1	2	2	1	0	4	0	1	
Marburgfieber	0	0	0	0	0	0	0	0	0	0	0	0	0	0	0	
Masern	0	0	26	0	0	0	0	0	0	0	0	0	0	0	0	
Meningitis, andere	0	2	12	0	1	0	0	0	0	0	0	0	0	1	0	
Milzbrand	0	0	0	0	0	0	0	0	0	0	0	0	0	0	0	
MRSA, invasive Infektion	1	28	83	3	1	0	9	4	0	2	0	1	6	2	0	
Mumps	0	4	25	0	1	0	0	1	0	1	0	0	0	0	1	
Norovirus-Gastroenteritis	34	337	2.084	27	26	21	23	34	25	34	16	15	31	38	47	
Omithose	0	0	0	0	0	0	0	0	0	0	0	0	0	0	0	
Parainfluenza	0	0	0	0	0	0	0	0	0	0	0	0	0	0	0	
Paratyphus	0	0	3	0	0	0	0	0	0	0	0	0	0	0	0	
Pest	0	0	0	0	0	0	0	0	0	0	0	0	0	0	0	
Pneumokokken, invasive Erkr. <sup>3</sup>	0	24		0	4	0	1	2	1	2	3	2	0	7	2	
Pocken	0	0	0	0	0	0	0	0	0	0	0	0	0	0	0	
Poliomyelitis	0	0	0	0	0	0	0	0	0	0	0	0	0	0	0	
Q-Fieber	2	12	3	1	1	0	0	2	1	2	1	1	1	0	2	
Rotavirus-Gastroenteritis	3	160	1.218	13	10	8	8	8	12	12	14	9	22	36	8	
Röteln, konnatal	0	0	0	0	0	0	0	0	0	0	0	0	0	0	0	
Röteln, postnatal	0	0	0	0	0	0	0	0	0	0	0	0	0	0	0	
Salmonellose	14	177	289	12	12	8	15	16	20	17	10	11	20	24	12	
SARS	0	0	0	0	0	0	0	0	0	0	0	0	0	0	0	
Shigellose	0	18	42	2	3	0	1	5	2	4	0	0	0	1	0	
Tetanus	0	0	0	0	0	0	0	0	0	0	0	0	0	0	0	
Tollwut	0	0	0	0	0	0	0	0	0	0	0	0	0	0	0	
Trichinellose	0	0	0	0	0	0	0	0	0	0	0	0	0	0	0	
Tuberkulose <sup>4</sup>			0													
Tularämie	0	0	0	0	0	0	0	0	0	0	0	0	0	0	0	
Typhus abdominalis	0	1	3	0	0	0	0	1	0	0	0	0	0	0	0	
vCJK	0	0	0	0	0	0	0	0	0	0	0	0	0	0	0	
Virale hämorrhagische Fieber	0	0	0	0	0	0	0	0	0	0	0	0	0	0	0	
Windpocken	7	240	958	11	35	8	5	15	21	22	18	8	31	36	30	
Yersiniose	0	53	50	11	2	4	3	5	2	7	1	4	4	5	5	
Zikavirus-Erkrankung <sup>2</sup>	0	0	1	0	0	0	0	0	0	0	0	0	0	0	0	
<b>Gesamtergebnis (ohne COVID-19)</b>	<b>174</b>	<b>3.789</b>	<b>14.228</b>	<b>265</b>	<b>313</b>	<b>198</b>	<b>364</b>	<b>395</b>	<b>275</b>	<b>425</b>	<b>230</b>	<b>216</b>	<b>371</b>	<b>431</b>	<b>297</b>	
<b>Gesamtergebnis (inkl. COVID-19)</b>	<b>2.907</b>	<b>94.112</b>	<b>14.228</b>	<b>8.098</b>	<b>7.032</b>	<b>7.233</b>	<b>6.730</b>	<b>10.846</b>	<b>10.287</b>	<b>8.679</b>	<b>7.120</b>	<b>7.466</b>	<b>6.128</b>	<b>8.619</b>	<b>5.865</b>	

<sup>1</sup> Veröffentlichung der Fälle entsprechend aktueller Referenzdefinition des RKI.

<sup>2</sup> Angabe bei medianer Fallzahl ist der Median der Jahre 2017-2020, da die Meldepflicht 2016 eingeführt wurde.

<sup>3</sup> Keine Angabe zum Median möglich, da die Meldepflicht 2020 eingeführt wurde.

<sup>4</sup> Auf Grund nicht IISG-konformer Datenübermittlung werden aus dem Zentrum für tuberkulosekranke und -gefährdete Menschen seit 2017 keine Daten veröffentlicht.

### 3. Krankheitsausbrüche

#### 3.1. Ausbrüche durch meldepflichtige Erreger / Krankheiten

Anzahl der Häufungen und Gesamtfallzahl nach Erreger/Krankheit für die Berichtswoche<sup>1</sup> sowie kumulative Übersicht 2021

Erreger / Krankheit	Berichtswoche		kumulativ 2021	
	Zahl der Ausbrüche	Gesamtfallzahl	Zahl der Ausbrüche	Gesamtfallzahl
Campylobacter-Enteritis	1	2	7	15
COVID-19	89	291	3.816	14.398
EHEC-Erkrankung			1	2
Legionellose			1	2
Norovirus-Gastroenteritis	3	7	18	58
Q-Fieber			1	9
Rotavirus-Gastroenteritis			1	2
Salmonellose	1	2	2	4
Windpocken			4	12
<b>Summe</b>	<b>94</b>	<b>302</b>	<b>3.851</b>	<b>14.502</b>

#### 3.2 Nosokomiale Ausbrüche

Anzahl der Häufungen und Gesamtfallzahl nach Erreger/Krankheit für die Berichtswoche<sup>1</sup> sowie kumulative Übersicht 2021

Erreger / Krankheit	Berichtswoche		kumulativ 2021	
	Zahl der Ausbrüche	Gesamtfallzahl	Zahl der Ausbrüche	Gesamtfallzahl
Acinetobacter-Infektion oder -Kolonisation			1	5
COVID-19	1	2	80	602
Enterobacterales-Infektion oder -Kolonisation			4	15
<i>Klebsiella pneumoniae</i>			1	6
<i>Klebsiella pneumoniae</i> 3MRGN			1	3
<i>Klebsiella pneumoniae</i> 4MRGN			2	6
MRSA, invasive Infektion			2	4
Norovirus-Gastroenteritis	1	4	4	37
<i>Pseudomonas aeruginosa</i> 3MRGN	1	5	1	5
<i>Pseudomonas aeruginosa</i> 4MRGN			1	6
Rotavirus-Gastroenteritis			2	19
Staphylococcus aureus			2	5
Vancomycin-resistente <i>Enterococcus faecium</i> (VRE)			11	103
<b>Summe</b>	<b>3</b>	<b>11</b>	<b>108</b>	<b>801</b>

<sup>1</sup>Ausschlaggebend für die Zuordnung von Ausbrüchen zur Berichtswoche ist die Meldewoche des ersterkrankten Falles im Ausbruch.

### 4. Abbildungen ausgewählter Infektionskrankheiten

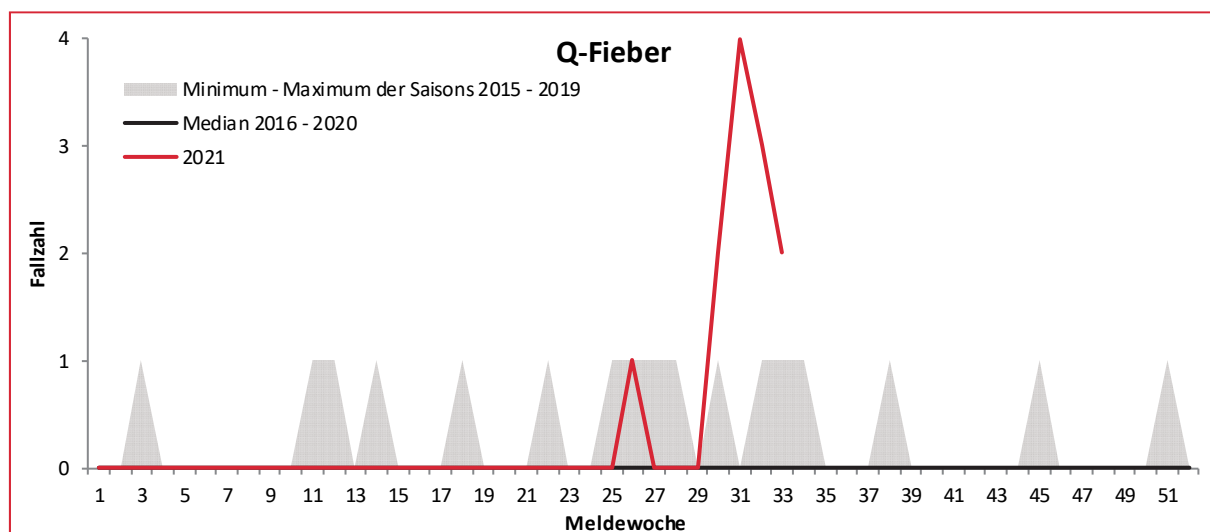
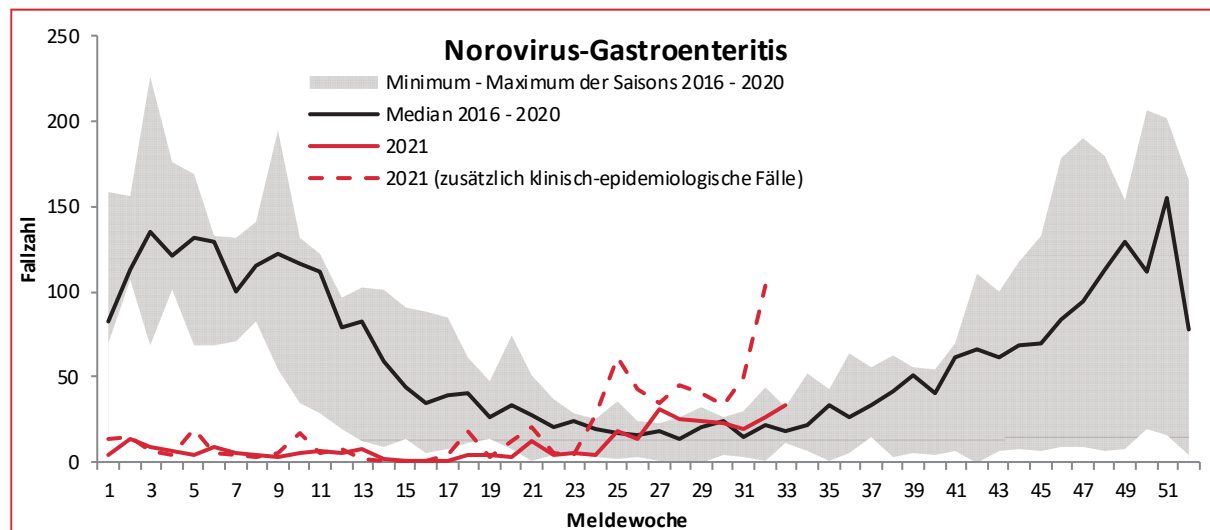
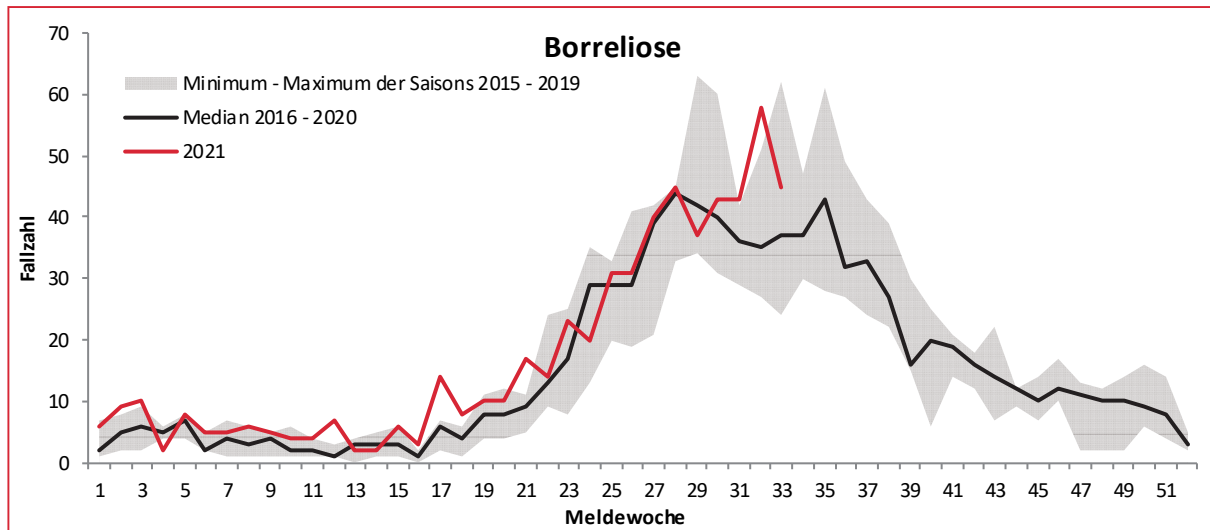


Abb.: Erkrankungen nach Meldewochen im aktuellen Jahr (rot) im Vergleich mit dem Median der vergangenen fünf Jahre (schwarz) mit Minimum und Maximum (grau); Datenstand: 25.08.2021

# Impressum

## Herausgeber

Landesamt für Gesundheit und Soziales Berlin (LAGeSo)  
Fachgruppe Surveillance und Epidemiologie von Infektionskrankheiten (I C 1)

Turmstraße 21, Haus A  
10559 Berlin

E-Mail: [infektionsschutz@lageso.berlin.de](mailto:infektionsschutz@lageso.berlin.de)

Internet: <https://www.berlin.de/lageso/gesundheit/infektionskrankheiten>



## Redaktion

Amadeus Schubert

Dr. Julia Bitzegeio

Lukas Hemmers

Dr. Claudia Ruscher

Dr. Sarah McFarland

Sylvia Wendt

PD Dr. Dirk Werber

## Bezugsquelle

Der Wochenbericht ist online abrufbar unter:

<https://www.berlin.de/lageso/gesundheit/infektionskrankheiten/berichte-veroeffentlichungen/>

