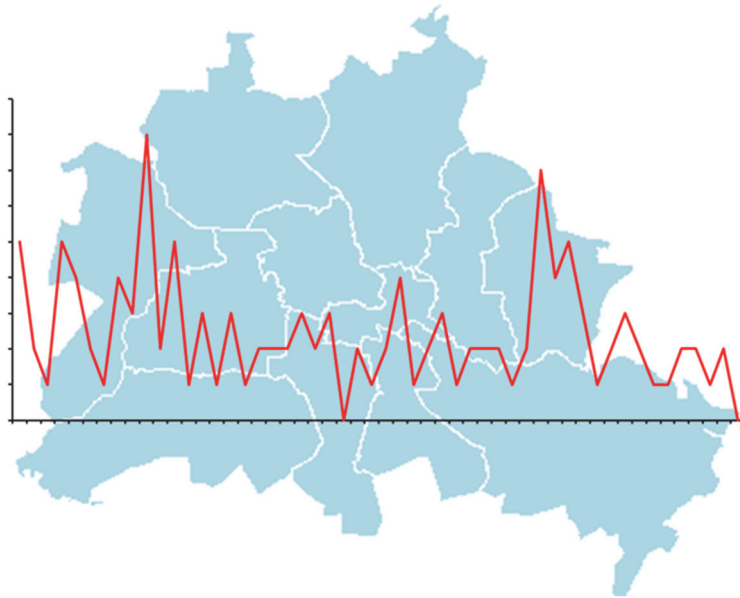


# Epi-Info

## Wochenübersicht - Meldewoche 29/2021



über die im Land Berlin gemäß IfSG erfassten Infektionskrankheiten  
herausgegeben am 29.07.2021 (Datenstand: 28.07.2021, 16:30 Uhr)

### Inhalt

#### 1. Allgemeine Lage

#### 2. Meldepflichtige Infektionskrankheiten

Meldezahlen im Berichtszeitraum (aktuelle MW), nach Bezirken

#### 3. Krankheitsausbrüche

3.1. Ausbrüche durch meldepflichtige Erreger/Krankheiten

3.2. Nosokomiale Ausbrüche

#### 4. Abbildungen ausgewählter Infektionskrankheiten

Legionellose

---

## 1. Allgemeine Lage

In der 29. Meldewoche wurden dem LA-GeSo elf **Legionellosen** übermittelt, ebenso wie in der 28. Meldewoche. Eine derart hohe Fallzahl wurde in keinem Zwei-Wochenzeitraum seit Inkrafttreten des IfSG im Jahr 2001 übermittelt. Die Fälle verteilen sich auf zehn Bezirke, aus Neukölln (n = 5) und Mitte (n = 4) wurden die meisten Erkrankungen berichtet (*siehe unter 2. und 4.*).

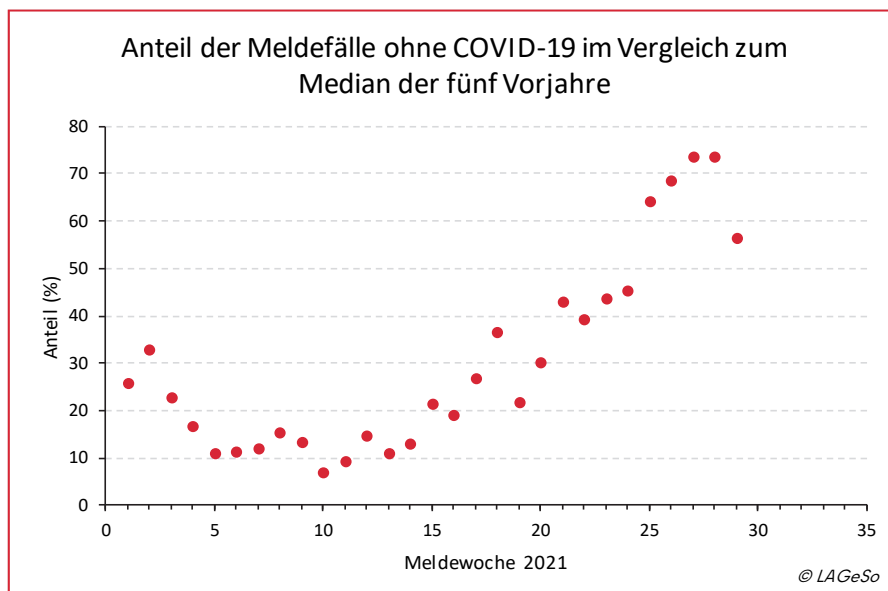
Insgesamt wurden in der 29. Meldewoche 131 Fälle - COVID-19 ausgenommen - von den bezirklichen Gesundheitsämtern übermittelt. Dies entspricht 56% der Fälle, die im Median der fünf Vorjahre in der gleichen Woche übermittelt wurden (n = 233;

*siehe auch nachstehende Abb.*).

Detaillierte Informationen zu **SARS-CoV-2** Infektionen finden Sie unter folgendem Link:

<https://www.berlin.de/lageso/gesundheit/infektionskrankheiten/corona/>

Für die 29. MW wurden 31 **Ausbrüche** mit insgesamt 100 Erkrankten übermittelt (*siehe unter 3.*).



## 2. Meldepflichtige Infektionskrankheiten

### Meldezahlen im Berichtszeitraum, nach Bezirken

Krankheit bzw. Infektionserreger	Land Berlin			Fallzahl je Bezirk, kumulativ (1.-aktuelle Berichtswoche 2021)												
	Fallzahl aktuelle Berichtswoche <sup>1</sup>	Fallzahl kumulativ 2021	Fallzahl kum. Median 2016-2020	Charlottenburg-Wilmersdorf	Friedrichshain-Kreuzberg	Lichtenberg	Marzahn-Hellersdorf	Mitte	Neukölln	Pankow	Reinickendorf	Spandau	Steglitz-Zehlendorf	Tempelhof-Schöneberg	Treptow-Köpenick	
<i>Acinetobacter spp.</i> <sup>2</sup>	4	37	40	0	2	5	1	16	3	2	3	2	1	1	1	
Arbovirus-Erkrankung	0	0	0	0	0	0	0	0	0	0	0	0	0	0	0	
Borreliose	27	364	337	12	35	27	89	17	18	53	23	18	24	25	23	
Botulismus	0	0	0	0	0	0	0	0	0	0	0	0	0	0	0	
Brucellose	0	0	2	0	0	0	0	0	0	0	0	0	0	0	0	
Campylobacter-Enteritis	32	857	1.413	68	57	56	83	66	60	102	51	50	87	86	91	
Chikungunya-Fieber	0	0	5	0	0	0	0	0	0	0	0	0	0	0	0	
Cholera	0	0	0	0	0	0	0	0	0	0	0	0	0	0	0	
CJK (Creutzfeldt-Jakob-Krankheit)	0	2	2	0	1	0	0	0	1	0	0	0	0	0	0	
<i>Clostridioides diff.</i> , schw. Verl.	1	23	66	1	0	0	10	1	0	5	0	1	2	3	0	
COVID-19 <sup>3</sup>	933	82.670		7.105	5.906	6.575	5.990	9.522	8.883	7.677	6.233	6.593	5.363	7.524	5.299	
Denguefieber	0	1	40	0	1	0	0	0	0	0	0	0	0	0	0	
Diphtherie	0	0	0	0	0	0	0	0	0	0	0	0	0	0	0	
Ebolafieber	0	0	0	0	0	0	0	0	0	0	0	0	0	0	0	
EHEC-Erkrankung	0	35	49	5	1	0	1	0	4	4	1	5	4	10	0	
Enterobacterales <sup>2</sup>	2	169	158	19	2	3	5	39	6	23	9	16	29	15	3	
Fleckfieber	0	0	0	0	0	0	0	0	0	0	0	0	0	0	0	
FSME (Frühsommer-Men.enzeph.)	0	1	1	0	0	0	0	0	0	0	0	0	0	0	1	
Gelbfieber	0	0	0	0	0	0	0	0	0	0	0	0	0	0	0	
Giardiasis	3	81	222	4	15	4	2	12	12	7	1	1	7	12	4	
<i>Haemophilus infl.</i> , invasive Erkr.	0	6	25	1	2	1	1	0	1	0	0	0	0	0	0	
Hantavirus-Erkrankung	0	0	1	0	0	0	0	0	0	0	0	0	0	0	0	
Hepatitis A	0	8	36	1	1	1	1	2	0	0	0	1	0	1	0	
Hepatitis B	12	233	138	14	25	5	30	35	21	14	10	29	16	26	8	
Hepatitis C	3	117	157	6	15	5	4	46	9	3	8	5	9	7	0	
Hepatitis D	0	0	1	0	0	0	0	0	0	0	0	0	0	0	0	
Hepatitis E	1	86	82	2	9	7	10	4	3	11	6	6	4	16	8	
HUS, enteropathisch	0	1	2	0	0	0	0	0	0	0	0	1	0	0	0	
Influenza, saisonal	0	9	5.568	0	1	1	1	1	1	1	0	1	1	1	0	
Influenza, zoonotisch <sup>2</sup>	0	0	0	0	0	0	0	0	0	0	0	0	0	0	0	
Keratokonjunktivitis	0	0	6	0	0	0	0	0	0	0	0	0	0	0	0	
Keuchhusten	0	4	307	0	0	0	0	0	0	1	0	0	1	2	0	
Kryptosporidiose	0	20	49	0	1	2	0	5	1	5	3	0	0	2	1	
Lassafieber	0	0	0	0	0	0	0	0	0	0	0	0	0	0	0	
Läuserückfallfieber	0	0	0	0	0	0	0	0	0	0	0	0	0	0	0	

Krankheit bzw. Infektionserreger	Land Berlin			Fallzahl je Bezirk, kummulativ (1.-aktuelle Berichtswoche 2021)												
	Fallzahl aktuelle Berichtswoche <sup>1</sup>	Fallzahl kumulativ 2021	Fallzahl kum. Median 2016-2020	Charlottenburg-Wilmersdorf	Friedrichshain-Kreuzberg	Lichtenberg	Marzahn-Hellersdorf	Mitte	Neukölln	Pankow	Reinickendorf	Spandau	Steglitz-Zehlendorf	Tempelhof-Schöneberg	Treptow-Köpenick	
Legionellose	11	81	61	8	6	2	7	6	8	3	9	3	11	17	1	
Lepra	0	0	0	0	0	0	0	0	0	0	0	0	0	0	0	
Lepptospirose	0	3	2	0	0	0	1	0	1	0	1	0	0	0	0	
Listeriose	0	21	16	2	0	1	1	1	2	1	1	0	3	0	0	
Marburgfieber	0	0	0	0	0	0	0	0	0	0	0	0	0	0	0	
Masern	0	0	21	0	0	0	0	0	0	0	0	0	0	0	0	
Meningitis, andere	0	2	11	0	1	0	0	0	0	0	0	0	0	1	0	
Milzbrand	0	0	0	0	0	0	0	0	0	0	0	0	0	0	0	
MRSA, invasive Infektion	1	26	75	3	1	0	8	4	0	1	0	1	6	2	0	
Mumps	0	4	22	0	1	0	0	1	0	1	0	0	0	0	1	
Norovirus-Gastroenteritis	19	227	2.002	17	13	16	15	24	10	29	8	8	23	22	42	
Omithose	0	0	0	0	0	0	0	0	0	0	0	0	0	0	0	
Parainfluenza	0	0	0	0	0	0	0	0	0	0	0	0	0	0	0	
Paratyphus	0	0	3	0	0	0	0	0	0	0	0	0	0	0	0	
Pest	0	0	0	0	0	0	0	0	0	0	0	0	0	0	0	
Pneumokokken, invasive Erkr. <sup>3</sup>	1	21		0	4	0	1	1	0	2	3	2	0	6	2	
Pocken	0	0	0	0	0	0	0	0	0	0	0	0	0	0	0	
Poliomyelitis	0	0	0	0	0	0	0	0	0	0	0	0	0	0	0	
Q-Fieber	0	0	2	0	0	0	0	0	0	0	0	0	0	0	0	
Rotavirus-Gastroenteritis	1	145	1.193	11	10	7	6	7	10	10	12	9	20	36	7	
Röteln, konnatal	0	0	0	0	0	0	0	0	0	0	0	0	0	0	0	
Röteln, postnatal	0	0	0	0	0	0	0	0	0	0	0	0	0	0	0	
Salmonellose	6	126	217	8	6	5	13	7	16	12	7	11	16	16	9	
SARS	0	0	0	0	0	0	0	0	0	0	0	0	0	0	0	
Shigellose	0	13	39	1	2	0	1	3	2	3	0	0	0	1	0	
Tetanus	0	0	0	0	0	0	0	0	0	0	0	0	0	0	0	
Tollwut	0	0	0	0	0	0	0	0	0	0	0	0	0	0	0	
Trichinellose	0	0	0	0	0	0	0	0	0	0	0	0	0	0	0	
Tuberkulose <sup>4</sup>			0													
Tularämie	0	0	0	0	0	0	0	0	0	0	0	0	0	0	0	
Typhus abdominalis	0	1	3	0	0	0	0	1	0	0	0	0	0	0	0	
vCJK	0	0	0	0	0	0	0	0	0	0	0	0	0	0	0	
Virale hämorrhagische Fieber	0	0	0	0	0	0	0	0	0	0	0	0	0	0	0	
Windpocken	6	213	915	9	34	7	5	11	17	21	16	7	28	34	24	
Yersiniose	1	46	47	10	2	4	3	4	2	7	1	3	2	4	4	
Zikavirus-Erkrankung <sup>2</sup>	0	0	0	0	0	0	0	0	0	0	0	0	0	0	0	
<b>Gesamtergebnis (ohne COVID-19)</b>	<b>131</b>	<b>2.983</b>	<b>13.336</b>	<b>202</b>	<b>248</b>	<b>159</b>	<b>299</b>	<b>314</b>	<b>208</b>	<b>321</b>	<b>173</b>	<b>180</b>	<b>294</b>	<b>346</b>	<b>230</b>	
<b>Gesamtergebnis (inkl. COVID-19)</b>	<b>1.064</b>	<b>85.653</b>	<b>13.336</b>	<b>7.307</b>	<b>6.154</b>	<b>6.734</b>	<b>6.289</b>	<b>9.836</b>	<b>9.091</b>	<b>7.998</b>	<b>6.406</b>	<b>6.773</b>	<b>5.657</b>	<b>7.870</b>	<b>5.529</b>	

<sup>1</sup> Veröffentlichung der Fälle entsprechend aktueller Referenzdefinition des RKI.

<sup>2</sup> Angabe bei medianer Fallzahl ist der Median der Jahre 2017-2020, da die Meldepflicht 2016 eingeführt wurde.

<sup>3</sup> Keine Angabe zum Median möglich, da die Meldepflicht 2020 eingeführt wurde.

<sup>4</sup> Auf Grund nicht IISG-konformer Datenübermittlung werden aus dem Zentrum für tuberkulosekranke und -gefährdete Menschen seit 2017 keine Daten veröffentlicht.

### 3. Krankheitsausbrüche

#### 3.1. Ausbrüche durch meldepflichtige Erreger / Krankheiten

Anzahl der Häufungen und Gesamtfallzahl nach Erreger/Krankheit für die Berichtswoche<sup>1</sup> sowie kumulative Übersicht 2021

Erreger / Krankheit	Berichtswoche		kumulativ 2021	
	Zahl der Ausbrüche	Gesamtfallzahl	Zahl der Ausbrüche	Gesamtfallzahl
Campylobacter-Enteritis			6	13
COVID-19	30	98	3.484	13.259
EHEC-Erkrankung			1	2
Legionellose			1	2
Rotavirus-Gastroenteritis			1	2
Norovirus-Gastroenteritis	1	2	12	43
Salmonellose			1	2
Windpocken			3	10
<b>Summe</b>	<b>31</b>	<b>100</b>	<b>3.509</b>	<b>13.333</b>

#### 3.2 Nosokomiale Ausbrüche

Anzahl der Häufungen und Gesamtfallzahl nach Erreger/Krankheit für die Berichtswoche<sup>1</sup> sowie kumulative Übersicht 2021

Erreger / Krankheit	Berichtswoche		kumulativ 2021	
	Zahl der Ausbrüche	Gesamtfallzahl	Zahl der Ausbrüche	Gesamtfallzahl
Acinetobacter-Infektion oder -Kolonisation			1	5
COVID-19			75	589
Enterobacterales-Infektion oder -Kolonisation			4	16
<i>Klebsiella pneumoniae</i>			1	7
<i>Klebsiella pneumoniae</i> 3MRGN			1	3
<i>Klebsiella pneumoniae</i> 4MRGN			2	6
MRSA, invasive Infektion			2	4
Norovirus-Gastroenteritis			2	27
<i>Pseudomonas aeruginosa</i> , 4MRGN			1	6
Rotavirus-Gastroenteritis			2	19
Staphylococcus aureus			1	2
Vancomycin-resistente <i>Enterococcus faecium</i> (VRE)			11	103
<b>Summe</b>	<b>0</b>	<b>0</b>	<b>99</b>	<b>771</b>

<sup>1</sup>Ausschlaggebend für die Zuordnung von Ausbrüchen zur Berichtswoche ist die Meldewoche des ersterkrankten Falles im Ausbruch. 5

## 4. Abbildungen ausgewählter Infektionskrankheiten

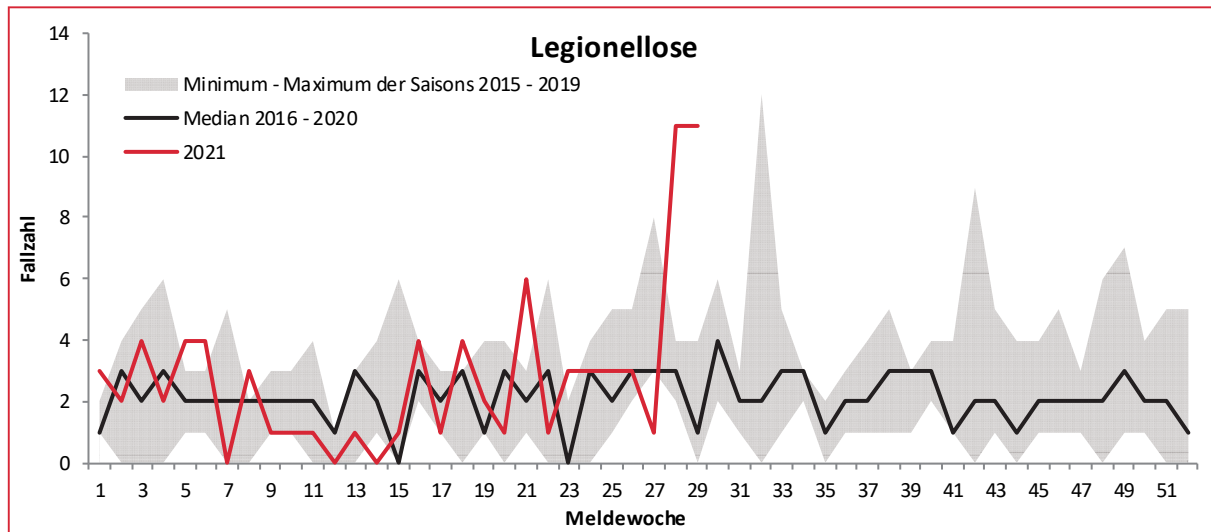


Abb.: Erkrankungen nach Meldewochen im aktuellen Jahr (rot) im Vergleich mit dem Median der vergangenen fünf Jahre (schwarz) mit Minimum und Maximum (grau); Datenstand: 28.07.2021

# Impressum

## Herausgeber

Landesamt für Gesundheit und Soziales Berlin (LAGeSo)  
Fachgruppe Surveillance und Epidemiologie von Infektionskrankheiten (I C 1)

Turmstraße 21, Haus A  
10559 Berlin

E-Mail: [infektionsschutz@lageso.berlin.de](mailto:infektionsschutz@lageso.berlin.de)

Internet: <https://www.berlin.de/lageso/gesundheit/infektionskrankheiten>



## Redaktion

Amadeus Schubert

Dr. Julia Bitzegeio

Lukas Hemmers

Dr. Claudia Ruscher

Dr. Sarah McFarland

Sylvia Wendt

PD Dr. Dirk Werber

## Bezugsquelle

Der Wochenbericht ist online abrufbar unter:

<https://www.berlin.de/lageso/gesundheit/infektionskrankheiten/berichte-veroeffentlichungen/>

