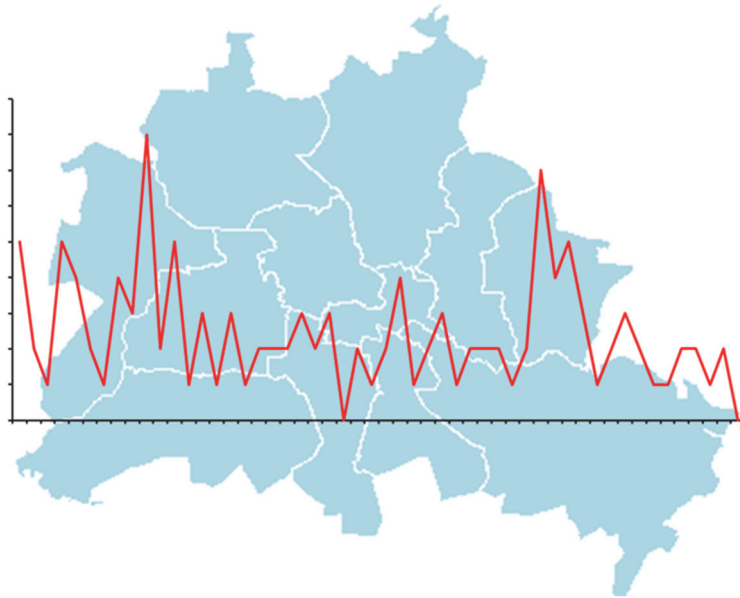


# Epi-Info

## Wochenübersicht - Meldewoche 21/2021



über die im Land Berlin gemäß IfSG erfassten Infektionskrankheiten  
herausgegeben am 03.06.2021 (Datenstand: 02.06.2021, 16:30 Uhr)

### Inhalt

#### 1. Allgemeine Lage

#### 2. Meldepflichtige Infektionskrankheiten

Meldezahlen im Berichtszeitraum (aktuelle MW), nach Bezirken

#### 3. Krankheitsausbrüche

3.1. Ausbrüche durch meldepflichtige Erreger/Krankheiten

3.2. Nosokomiale Ausbrüche

#### 4. Abbildungen ausgewählter Infektionskrankheiten

Borreliose

Hepatitis E

---

## 1. Allgemeine Lage

Insgesamt werden weiterhin deutlich verringerte Fallzahlen bei den meisten Erkrankungen beobachtet.

Die Fallzahl der meldepflichtigen Erkrankungen - ohne COVID-19 - entspricht nach wie vor nur etwa 16% (n = 1.809) der Fälle, die im Median der fünf Vorjahre übermittelt wurden (n = 11.401).

Ausgenommen hiervon sind einzelne Erreger, die wie z.B. **Hepatitis E**-Viren, die vor allem durch den Verzehr von unzureichend gegartem Schweine- bzw. Wildfleisch übertragen werden. In der 21. MW wurden sechs der Referenzdefinition entsprechende Fälle übermittelt, damit steigt die Gesamtzahl der in 2021 übermittelten Fälle auf 64 und liegt leicht über dem Median der fünf Vorjahre (n = 56).

Auch die durch Zecken übertragenen Borrelien sind von dem Rückgang ausgenommen. Mit 16 der Referenzdefinition entsprechenden **Borreliose**-Fällen in der 21. MW

liegt die Fallzahl der insgesamt übermittelten Fälle für das Jahr 2021 bei 137 und damit deutlich über dem Median der fünf Vorjahre (n=88; *siehe unter 2.1. und 4.*).

Detaillierte Informationen zu **SARS-CoV-2** Infektionen finden Sie unter folgendem (neuen) Link:

<https://www.berlin.de/lageso/gesundheit/infektionskrankheiten/corona/>

Für die 21. MW wurden 51 **Ausbrüche** mit insgesamt 180 Erkrankten übermittelt, darunter ein nosokomialer Ausbruch mit insgesamt drei Erkrankten (*siehe unter 3.*).

## 2. Meldepflichtige Infektionskrankheiten

### 2.1. Meldezahlen im Berichtszeitraum, nach Bezirken

Krankheit bzw. Infektionserreger	Land Berlin			Fallzahl je Bezirk, kumulativ (1.-aktuelle Berichtswoche 2021)													
	Fallzahl aktuelle Berichtswoche <sup>1</sup>	Fallzahl kumulativ 2021	Fallzahl kum. Median 2016-2020	Charlottenburg-Wilmersdorf	Friedrichshain-Kreuzberg	Lichtenberg	Marzahn-Hellersdorf	Mitte	Neukölln	Pankow	Reinickendorf	Spandau	Steglitz-Zehlendorf	Tempelhof-Schöneberg	Treptow-Köpenick		
<i>Acinetobacter spp.</i> <sup>2</sup>	1	22	30	0	2	0	1	12	3	1	1	0	1	0	1		
Arbovirus-Erkrankung	0	0	0	0	0	0	0	0	0	0	0	0	0	0	0		
Borreliose	16	137	88	3	14	11	40	7	8	17	13	4	5	9	6		
Botulismus	0	0	0	0	0	0	0	0	0	0	0	0	0	0	0		
Brucellose	0	0	2	0	0	0	0	0	0	0	0	0	0	0	0		
Campylobacter-Enteritis	24	568	865	38	33	42	54	46	38	63	33	39	60	54	68		
Chikungunya-Fieber	0	0	4	0	0	0	0	0	0	0	0	0	0	0	0		
Cholera	0	0	0	0	0	0	0	0	0	0	0	0	0	0	0		
CJK (Creutzfeldt-Jakob-Krankheit)	0	2	1	0	1	0	0	0	1	0	0	0	0	0	0		
<i>Clostridioides diff.</i> , schw. Verl.	2	16	49	1	0	0	9	0	0	2	0	0	2	2	0		
COVID-19 <sup>3</sup>	1.197	79.099		6.706	5.439	6.344	5.757	9.213	8.445	7.378	5.944	6.259	5.252	7.222	5.140		
Denguefieber	0	0	31	0	0	0	0	0	0	0	0	0	0	0	0		
Diphtherie	0	0	0	0	0	0	0	0	0	0	0	0	0	0	0		
Ebolafieber	0	0	0	0	0	0	0	0	0	0	0	0	0	0	0		
EHEC-Erkrankung	1	24	40	1	0	0	0	0	4	3	1	5	2	8	0		
Enterobacterales <sup>2</sup>	7	121	109	14	2	2	3	31	4	10	5	10	26	12	2		
Fleckfieber	0	0	0	0	0	0	0	0	0	0	0	0	0	0	0		
FSME (Frühsommer-Men.enzeph.)	1	1	0	0	0	0	0	0	0	0	0	0	0	0	1		
Gelbfieber	0	0	0	0	0	0	0	0	0	0	0	0	0	0	0		
Giardiasis	0	0	0	0	0	0	0	0	0	0	0	0	0	0	0		
<i>Haemophilus infl.</i> , invasive Erkr.	0	6	21	1	2	1	1	0	1	0	0	0	0	0	0		
Hantavirus-Erkrankung	0	0	0	0	0	0	0	0	0	0	0	0	0	0	0		
Hepatitis A	0	6	28	1	1	1	0	1	0	0	0	1	0	1	0		
Hepatitis B	6	155	108	12	15	5	17	21	14	13	4	25	8	15	6		
Hepatitis C	10	85	111	4	10	4	2	34	7	2	8	2	7	5	0		
Hepatitis D	0	0	1	0	0	0	0	0	0	0	0	0	0	0	0		
Hepatitis E	6	64	56	2	8	6	7	3	2	9	4	3	3	11	6		
HUS, enteropathisch	0	1	2	0	0	0	0	0	0	0	0	1	0	0	0		
Influenza, saisonal	0	8	5.564	0	1	0	1	1	1	1	0	1	1	1	0		
Influenza, zoonotisch <sup>2</sup>	0	0	0	0	0	0	0	0	0	0	0	0	0	0	0		
Keratokonjunktivitis	0	0	4	0	0	0	0	0	0	0	0	0	0	0	0		
Keuchhusten	0	3	231	0	0	0	0	0	0	1	0	0	0	2	0		
Kryptosporidiose	0	16	33	0	0	2	0	5	1	4	3	0	0	0	1		
Lassafieber	0	0	0	0	0	0	0	0	0	0	0	0	0	0	0		
Läuserückfallfieber	0	0	0	0	0	0	0	0	0	0	0	0	0	0	0		

Krankheit bzw. Infektionserreger	Land Berlin			Fallzahl je Bezirk, kummulativ (1.-aktuelle Berichtswoche 2021)											
	Fallzahl aktuelle Berichtswoche <sup>1</sup>	Fallzahl kumulativ 2021	Fallzahl kum. Median 2016-2020	Charlottenburg-Wilmersdorf	Friedrichshain-Kreuzberg	Lichtenberg	Marzahn-Hellersdorf	Mitte	Neukölln	Pankow	Reinickendorf	Spandau	Steglitz-Zehlendorf	Tempelhof-Schöneberg	Treptow-Köpenick
Legionellose	3	41	39	5	3	1	3	2	0	2	5	2	6	11	1
Lepra	0	0	0	0	0	0	0	0	0	0	0	0	0	0	0
Lepptospirose	0	3	1	0	0	0	1	0	1	0	1	0	0	0	0
Listeriose	0	14	7	1	0	0	1	1	1	1	0	0	2	0	0
Marburgfieber	0	0	0	0	0	0	0	0	0	0	0	0	0	0	0
Masern	0	0	18	0	0	0	0	0	0	0	0	0	0	0	0
Meningitis, andere	0	2	9	0	1	0	0	0	0	0	0	0	0	1	0
Milzbrand	0	0	0	0	0	0	0	0	0	0	0	0	0	0	0
MRSA, invasive Infektion	1	16	60	2	0	0	4	3	0	0	0	1	5	1	0
Mumps	0	4	16	0	1	0	0	1	0	1	0	0	0	0	1
Norovirus-Gastroenteritis	10	105	1.826	10	7	8	5	14	2	18	2	3	11	11	14
Omithose	0	0	0	0	0	0	0	0	0	0	0	0	0	0	0
Parainfluenza	0	0	0	0	0	0	0	0	0	0	0	0	0	0	0
Paratyphus	0	0	2	0	0	0	0	0	0	0	0	0	0	0	0
Pest	0	0	0	0	0	0	0	0	0	0	0	0	0	0	0
Pneumokokken, invasive Erkr. <sup>3</sup>	3	14		0	4	0	0	1	0	2	2	0	0	3	2
Pocken	0	0	0	0	0	0	0	0	0	0	0	0	0	0	0
Poliomyelitis	0	0	0	0	0	0	0	0	0	0	0	0	0	0	0
Q-Fieber	0	0	1	0	0	0	0	0	0	0	0	0	0	0	0
Rotavirus-Gastroenteritis	6	95	1.069	2	8	5	3	4	7	5	8	7	16	24	6
Röteln, konnatal	0	0	0	0	0	0	0	0	0	0	0	0	0	0	0
Röteln, postnatal	0	0	0	0	0	0	0	0	0	0	0	0	0	0	0
Salmonellose	2	76	144	5	6	4	5	5	7	10	3	6	9	9	7
SARS	0	0	0	0	0	0	0	0	0	0	0	0	0	0	0
Shigellose	0	8	29	0	2	0	0	2	1	2	0	0	0	1	0
Tetanus	0	0	0	0	0	0	0	0	0	0	0	0	0	0	0
Tollwut	0	0	0	0	0	0	0	0	0	0	0	0	0	0	0
Trichinellose	0	0	0	0	0	0	0	0	0	0	0	0	0	0	0
Tuberkulose <sup>4</sup>			0												
Tularämie	0	0	0	0	0	0	0	0	0	0	0	0	0	0	0
Typhus abdominalis	0	1	2	0	0	0	0	1	0	0	0	0	0	0	0
vCJK	0	0	0	0	0	0	0	0	0	0	0	0	0	0	0
Virale hämorrhagische Fieber	0	0	0	0	0	0	0	0	0	0	0	0	0	0	0
Windpocken	5	155	766	4	25	4	4	8	11	13	13	5	21	23	24
Yersiniose	0	40	34	10	2	4	1	4	1	7	1	3	1	3	3
Zikavirus-Erkrankung <sup>2</sup>	0	0	0	0	0	0	0	0	0	0	0	0	0	0	0
<b>Gesamtergebnis (ohne COVID-19)</b>	<b>104</b>	<b>1.809</b>	<b>11.401</b>	<b>116</b>	<b>148</b>	<b>100</b>	<b>162</b>	<b>207</b>	<b>115</b>	<b>187</b>	<b>107</b>	<b>118</b>	<b>186</b>	<b>207</b>	<b>149</b>
<b>Gesamtergebnis (inkl. COVID-19)</b>	<b>1.301</b>	<b>80.908</b>	<b>11.401</b>	<b>6.822</b>	<b>5.587</b>	<b>6.444</b>	<b>5.919</b>	<b>9.420</b>	<b>8.560</b>	<b>7.565</b>	<b>6.051</b>	<b>6.377</b>	<b>5.438</b>	<b>7.429</b>	<b>5.289</b>

<sup>1</sup> Veröffentlichung der Fälle entsprechend aktueller Referenzdefinition des RKI.

<sup>2</sup> Angabe bei medianer Fallzahl ist der Median der Jahre 2017-2019, da die Meldepflicht 2016 eingeführt wurde.

<sup>3</sup> Keine Angabe zum Median möglich, da die Meldepflicht 2020 eingeführt wurde.

<sup>4</sup> Auf Grund nicht IISG-konformer Datenübermittlung werden aus dem Zentrum für tuberkulosekranke und -gefährdete Menschen seit 2017 keine Daten veröffentlicht.

### 3. Krankheitsausbrüche

#### 3.1. Ausbrüche durch meldepflichtige Erreger / Krankheiten

Anzahl der Häufungen und Gesamtfallzahl nach Erreger/Krankheit für die Berichtswoche<sup>1</sup> sowie kumulative Übersicht 2021

Erreger / Krankheit	Berichtswoche		kumulativ 2021	
	Zahl der Ausbrüche	Gesamtfallzahl	Zahl der Ausbrüche	Gesamtfallzahl
Campylobacter-Enteritis			3	6
COVID-19	50	177	3.160	12.189
EHEC-Erkrankung			1	2
Norovirus-Gastroenteritis			2	6
Rotavirus-Gastroenteritis			1	2
Windpocken			1	3
<b>Summe</b>	<b>50</b>	<b>177</b>	<b>3.168</b>	<b>12.208</b>

#### 3.2 Nosokomiale Ausbrüche

Anzahl der Häufungen und Gesamtfallzahl nach Erreger/Krankheit für die Berichtswoche<sup>1</sup> sowie kumulative Übersicht 2021

Erreger / Krankheit	Berichtswoche		kumulativ 2021	
	Zahl der Ausbrüche	Gesamtfallzahl	Zahl der Ausbrüche	Gesamtfallzahl
COVID-19			72	576
Enterobacterales-Infektion oder -Kolonisation			4	14
<i>Klebsiella pneumoniae</i>			1	5
<i>Klebsiella pneumoniae</i> 3MRGN			1	3
<i>Klebsiella pneumoniae</i> 4MRGN			2	6
MRSA, invasive Infektion			1	2
Norovirus-Gastroenteritis			2	27
<i>Pseudomonas aeruginosa</i> , 4MRGN			1	6
Rotavirus-Gastroenteritis			2	19
<i>Staphylococcus aureus</i>			1	2
Vancomycin-resistente <i>Enterococcus faecium</i> (VRE)	1	3	7	38
<b>Summe</b>	<b>1</b>	<b>3</b>	<b>90</b>	<b>684</b>

<sup>1</sup>Ausschlaggebend für die Zuordnung von Ausbrüchen zur Berichtswoche ist die Meldewoche des ersterkrankten Falles im Ausbruch. 5

### 4. Abbildungen ausgewählter Infektionskrankheiten

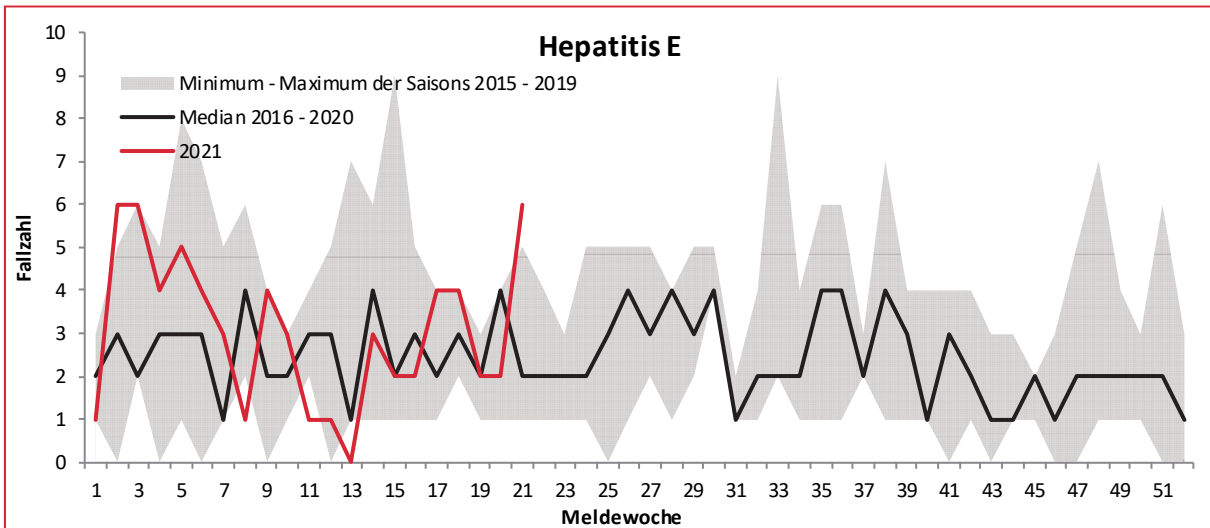
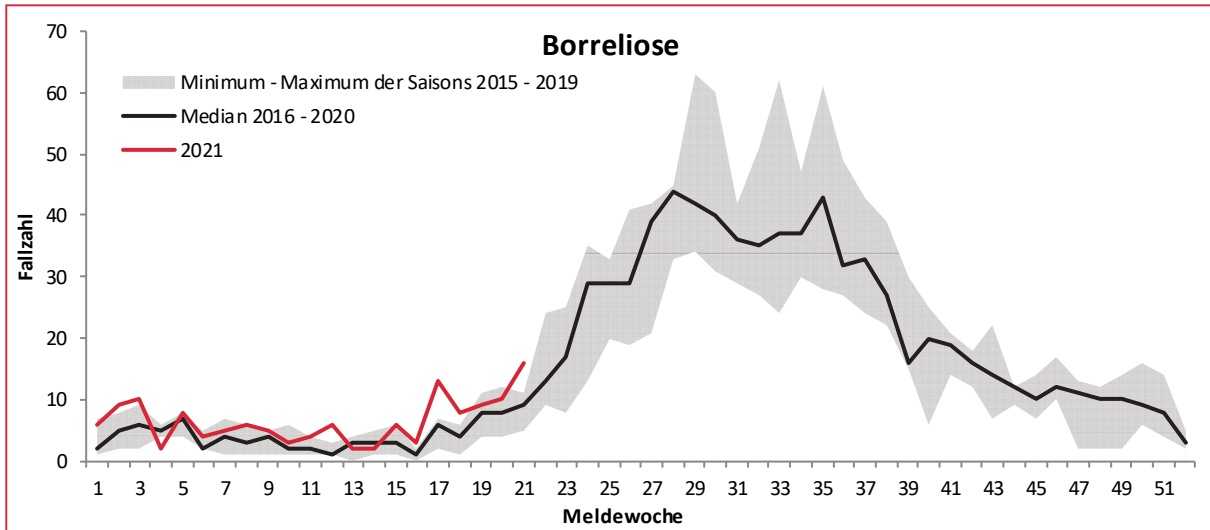


Abb.: Erkrankungen nach Meldewochen im aktuellen Jahr (rot) im Vergleich mit dem Median der vergangenen fünf Jahre (schwarz) mit Minimum und Maximum (grau); Datenstand: 02.06.2021

# Impressum

## Herausgeber

Landesamt für Gesundheit und Soziales Berlin (LAGeSo)  
Fachgruppe Surveillance und Epidemiologie von Infektionskrankheiten (I C 1)

Turmstraße 21, Haus A  
10559 Berlin

E-Mail: [infektionsschutz@lageso.berlin.de](mailto:infektionsschutz@lageso.berlin.de)

Internet: <https://www.berlin.de/lageso/gesundheit/infektionskrankheiten>



## Redaktion

Amadeus Schubert

Dr. Julia Bitzegeio

Lukas Hemmers

Dr. Claudia Ruscher

Dr. Sarah McFarland

Sylvia Wendt

PD Dr. Dirk Werber

## Bezugsquelle

Der Wochenbericht ist online abrufbar unter:

<https://www.berlin.de/lageso/gesundheit/infektionskrankheiten/berichte-veroeffentlichungen/>

