



Jugendamt Pankow

# Bericht zur Versorgung mit Plätzen in der Kindertagesbetreuung 2025 in Pankow von Berlin

Stand 02.10.2025



## Impressum

Herausgeber: Bezirksamt Pankow von Berlin  
Abt. Jugend und Familie  
Jugendamt  
Berliner Allee 252 – 260  
Berlin 13088

Endredaktionelle Bearbeitung: Jugendhilfeplanung Pankow  
  
Michaela Berthold  
030 90295 7819  
[michaela.berthold@ba-pankow.berlin.de](mailto:michaela.berthold@ba-pankow.berlin.de)

Redaktionsschluss: 31.07.2025

## INHALTSVERZEICHNIS

<b>0</b>	<b>ERKLÄRUNG DER WICHTIGSTEN FACHBEGRIFFE</b> .....	<b>4</b>
<b>1</b>	<b>VORBEMERKUNGEN</b> .....	<b>7</b>
<b>2</b>	<b>DARSTELLUNG DER ERGEBNISSE AUF BEZIRKSEBENE</b> .....	<b>8</b>
2.1	<i>Entwicklung der Kinderzahlen</i> .....	8
2.2	<i>Pankower Kinder in Kindertagesbetreuung</i> .....	10
2.3	<i>Plätze in der Pankower Kindertagesbetreuung</i> .....	11
2.4	<i>Integrative Betreuung für Kinder mit besonderem Förderbedarf</i> .....	12
<b>3</b>	<b>FAZIT</b> .....	<b>14</b>

### **ANLAGE 1**

Planungskennziffern der Bezirksregionen 2020-2024

### **ANLAGE 2**

Wohnungsbauvorhaben Pankow

### **ANLAGE 3**

Karte Wohnungsbauvorhaben

## 0 Erklärung der wichtigsten Fachbegriffe

### Lebensweltlich orientierte Räume

„Die lebensweltlich orientierten Räume (LOR) bilden seit 2006 die räumliche Grundlage für Planung, Prognose und Beobachtung demografischer und sozialer Entwicklungen in Berlin. Dies betrifft insbesondere die Umsetzung von (sozial-)raumbezogenen Planungen sowie die damit verbundene Bereitstellung kleinräumiger soziostruktureller Daten der amtlichen Statistik durch das Amt für Statistik Berlin-Brandenburg (AfS BB) bzw. von Fachdaten durch die zuständigen Senatsfachverwaltungen.“  
(Quelle: [https://www.stadtentwicklung.berlin.de/planen/basisdaten\\_stadtentwicklung/lor/](https://www.stadtentwicklung.berlin.de/planen/basisdaten_stadtentwicklung/lor/))

Die Systematik der LOR besteht in Pankow aus

- 60 Planungsräumen (PLR) als unterste Ebene
- 16 Bezirksregionen (BZR) als mittlere Ebene (Grundlage der Kitaentwicklungsplanung u.a.)
- 7 Prognoseräumen (PGR) als obere Ebene.

Die folgenden Erläuterungen werden aus der „Bezirklichen Berichterstattung zur Kitaplanung Berlin 2024“ der Gesamtjugendhilfeplanung der Senatsverwaltung für Bildung, Jugend und Familie zitiert.

### Einwohnerdaten

Die Daten des Einwohnerregisters werden im ersten Quartal des Folgejahres über den abgestimmten Datenpool des Amtes für Statistik Berlin-Brandenburg (AfS BB) in anonymisierter Form veröffentlicht. Sie stehen im Intranet der Berliner Verwaltung unter: berlin.web: - weitere Behörden - Amt für Statistik Berlin-Brandenburg - Regionale - abgestimmter Datenpool - Downloadverzeichnis ausgewählter Daten.

Die 0 bis unter 1-Jährigen Einwohner/innen werden bis Ende 1. Quartal/Anfang 2. Quartal des Folgejahres von den Einwohnerämtern nachgemeldet und dann in einer eigenen Datei im abgestimmten Datenpool des AfS BB im 2. Quartal veröffentlicht. Diese Nachmeldungen sind nicht im Datenraster enthalten.

### Bevölkerungsprognose

Der Senat von Berlin hat am 13.12.2022 die Senatsvorlage zu den kleinräumigen Ergebnissen der Bevölkerungsprognose 2021 – 2040 für Berlin und die Bezirke beschlossen (S-1022/2022). Mit den kleinräumigen Ergebnissen der Bezirke und der 58 Prognoseräume werden die Zahlen zur Gesamtstadt unteretzt.

Diese Prognosezahlen liegen für die Altersgruppe der Kinder unter 7 Jahren in Pankow mit ca. 3.000 Kindern über der realen Entwicklung, so dass sie keine verlässliche Planungsgrundlage mehr bilden können. Die Prognose soll bis Ende 2025 aktualisiert werden.

## **Plätze laut Betriebserlaubnis (BE)**

Bei den Plätzen laut Betriebserlaubnis handelt es sich um die Anzahl an Plätzen, die in den jeweiligen Betriebserlaubnissen der Einrichtungen ausgewiesen ist. Die Betriebserlaubnis wird von der Einrichtungsaufsicht erteilt. Jede Einrichtung benötigt gemäß § 45 SGB VIII eine Betriebserlaubnis.

## **Angebotene Plätze**

Unter angebotenen Plätzen werden die Plätze verstanden, die ein Träger zur Belegung anbietet, unabhängig davon, ob sie zum Stichtag belegt waren oder nicht. Die Zahl der angebotenen Plätze kann identisch sein mit den erlaubten Plätzen (Platzzahl der Betriebserlaubnis), sie kann aber auch bspw. aus konzeptionellen Gründen, wegen Baumaßnahmen oder wegen personeller Engpässe o.ä. geringer sein. Die Zahl gibt alle Plätze an, die in der jeweiligen Kindertageseinrichtung entsprechend dem Profil zur Verfügung stehen, unabhängig davon, ob sie aktuell belegt sind oder nicht.

In der Kindertagespflege gilt, dass die belegten Plätze (ohne ergänzende Kindertagespflege\*) das Angebot darstellen.

\* zusätzliches Betreuungsangebot (außerhalb der Regelbetreuungszeiten)

## **Ausschöpfungsquote**

Die Ausschöpfungsquote ist das Verhältnis der angebotenen zu den erlaubten Kita-Plätzen (Plätze laut Betriebserlaubnis, ohne Kindertagespflege). Die Quote wird wie folgt berechnet: "Anzahl der im Bezirk angebotenen Plätze / Anzahl der im Bezirk erlaubten Plätze laut Betriebserlaubnis."

## **Betreuungsquote**

Mit dieser Kennziffer wird der prozentuale Anteil der betreuten Kinder des Bezirkes (unabhängig davon, in welchem Bezirk die Betreuung stattfindet) an den gleichaltrigen Einwohner/innen des Bezirkes ermittelt.

Die Quote wird wie folgt berechnet: „Anzahl der Verträge für Kinder aus dem Bezirk (unabhängig vom Betreuungsbezirk) / Anzahl der in einem Bezirk lebenden Kinder zum Stichtag 31.12. für die Altersgruppen 0 bis unter 1 Jahre, 1 bis unter 3 Jahre, 3 bis unter 6 Jahre, 0 bis unter 6 Jahre, 6 bis unter 7 Jahre.“

## **Versorgungsquote**

Die Versorgungsquote gibt die Platz-Kind-Relation in Prozent im Bezirk an:

Die Versorgungsquote wird wie folgt berechnet: "Anzahl der im Bezirk angebotenen Plätze / Anzahl der im Bezirk lebenden Kinder zum Stichtag 31.12. für die Altersgruppe 0 bis unter 6 Jahren auf Be-

zirksebene. Um eine korrekte Aussage über die Zielgruppe der Kinder von 0 bis unter 6 Jahre zur Verfügung stehenden Plätze treffen zu können, sind von den Plätzen diejenigen abzuziehen, die von 6 bis unter 7-jährigen Kindern belegt sind."

### **Auslastungsquote**

Mit dieser Kennziffer wird der prozentuale Anteil der belegten Plätze, unabhängig vom Wohnort der Kinder, an den angebotenen Plätzen in Einrichtungen des Bezirks ermittelt. Die Quote wird wie folgt berechnet: „Anzahl der Verträge für im Bezirk betreute Kinder (unabhängig vom Wohnortbezirk) in der Summe über alle Altersstufen / Anzahl der angebotenen Plätze im Bezirk."

## 1 Vorbemerkungen

Mit diesem Dokument legt das Jugendamt Pankow einen Bericht zur Versorgung mit Plätzen in der Kindertagesbetreuung 2025 vor. Dabei handelt es sich ausdrücklich nicht um ein Planungsinstrument. Für Planungsaussagen fehlen aktuell verlässliche Prognosedaten. Die noch gültige Bevölkerungsprognose des Landes Berlin lag am 31.12.2024 für die Altersgruppe der Kinder unter 7 Jahren in Pankow mit rund 3.000 Kindern über der realen Entwicklung. Eine Aktualisierung der Bevölkerungsprognose wird bis Ende 2025 durch die Senatsverwaltung für Stadtentwicklung, Bauen und Wohnen erfolgen.

Die dargestellten Tendenzen der Kinderzahl-, Platz-, Belegungs- und Ausschöpfungsentwicklung schreiben die sich seit 2019 in Pankow kontinuierlichen vollziehenden Prozesse fort: der anhaltende Kinderrückgang führt zu einer rückläufigen Nachfrage nach Kitaplätzen. Während am 31.07.2020 (am Ende des Kitajahres) die Belegung der Kitaplätze in Pankow mit 29 Plätzen über dem tatsächlichen Angebot lag, waren am 31.07.2024 2.976 Kitaplätze nicht belegt (31.12.2023: 1.875). Das Kitajahr 2020/21 startete mit knapp 2.000 nicht belegten Plätzen. Zu Beginn des aktuellen Kitajahr 2025/26 sind über 6.400 Kitaplätze in Pankow nicht belegt.

Bezogen auf die Richtung der Entwicklung gibt es demzufolge keine überraschenden Erkenntnisse. Herausfordernd ist, wie rasant sich diese Entwicklung in Pankow und ganz Berlin vollzieht und welche Folgen für Planung und Steuerung der Kindertagesbetreuung sich daraus ergeben.

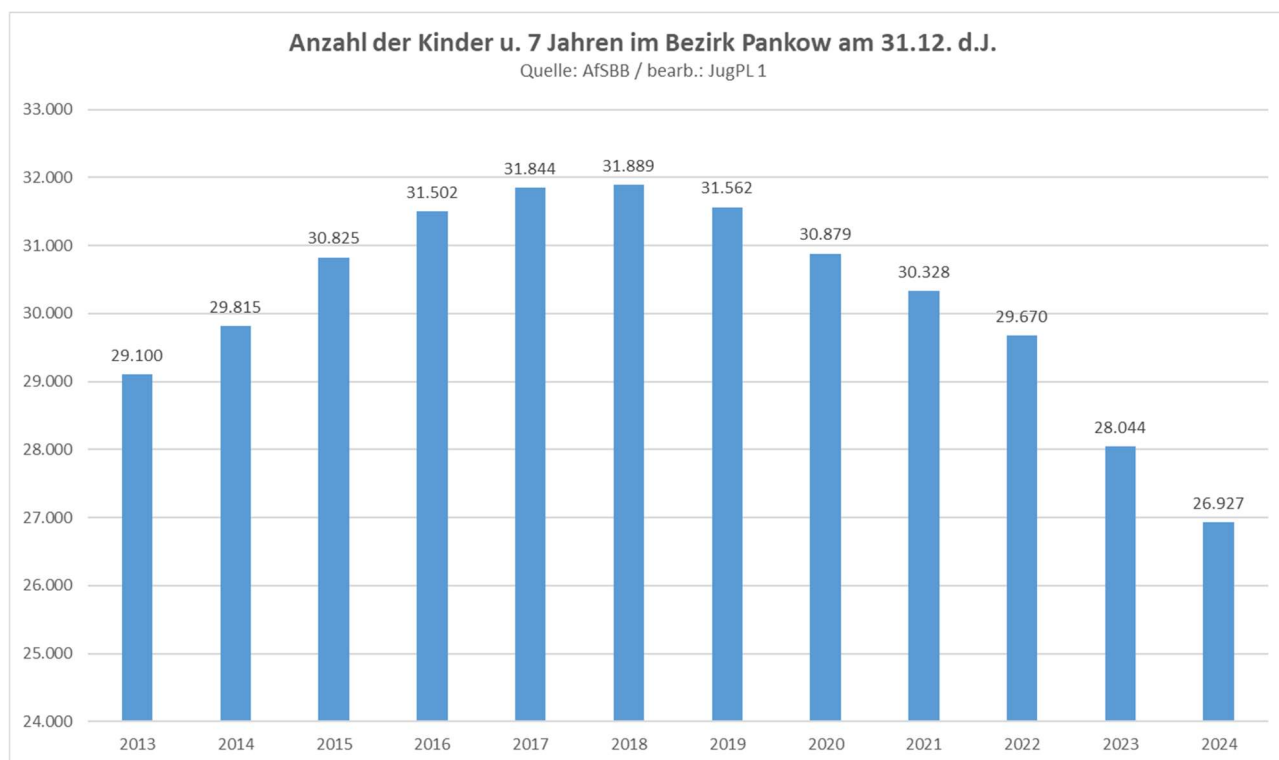
## 2 Darstellung der Ergebnisse auf Bezirksebene

### 2.1 Entwicklung der Kinderzahlen

Am 31.12.2024 lebten im Bezirk Pankow 26.927 Kinder im Alter von 0 bis unter 7 Jahren (31.12.2023: 28.044). Damit gab es 2024 das sechste Jahr in Folge einen Einwohnerrückgang in der Altersgruppe der Kinder unter 7 Jahren:

- 2019 um 327 Kinder (-1,0%),
- 2020 um 683 Kinder (-2,2 %),
- 2021 um 551 Kinder (-1,8 %),
- 2022 um 658 Kinder (-2,2%),
- 2023 um 1.626 Kinder (-5,5%)
- 2024 um 1.117 Kinder (-4,0%)

**Grafik 1:** Anzahl der Kinder u. 7 Jahren im Bezirk Pankow am 31.12. d.J.

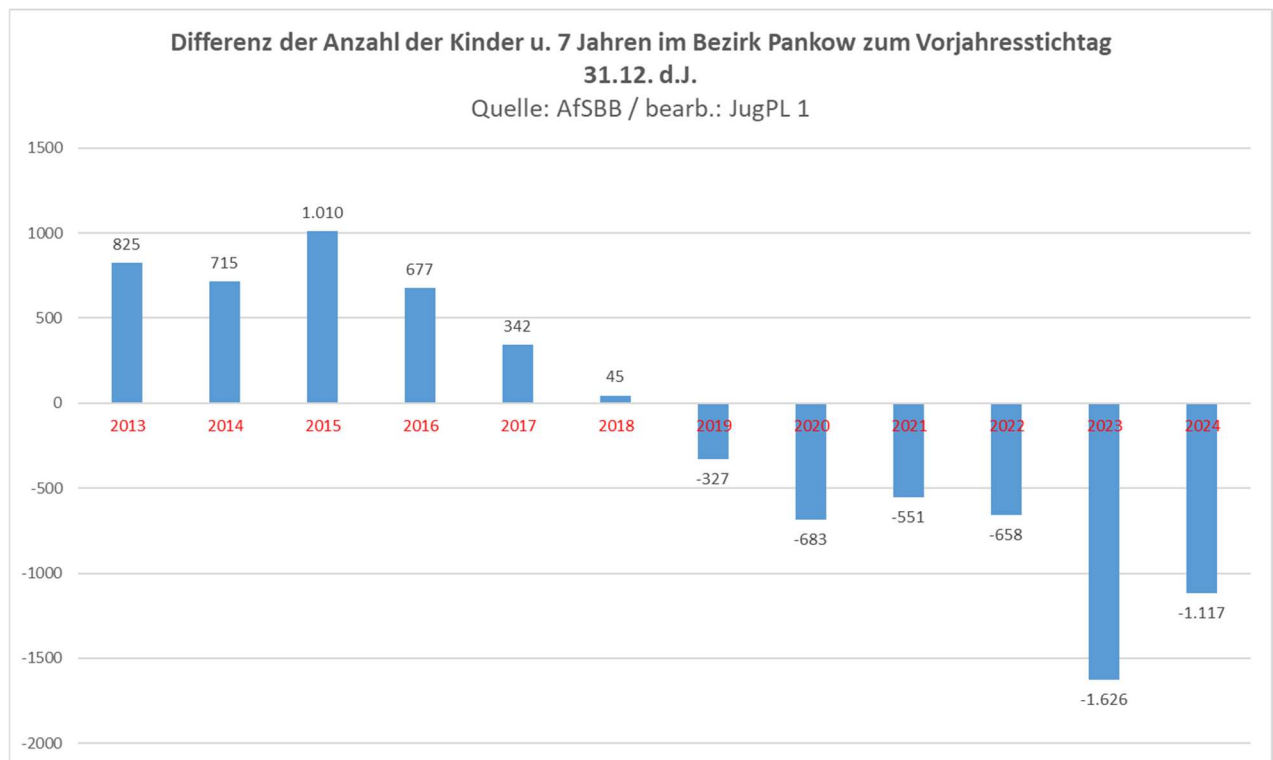


2024 erfolgte in Pankow ein Rückgang der Kinderzahlen um 1.117 Kinder unter 7 Jahren (2023: 1.626 Kinder).

Wie in den Vorjahren entfiel der größte Teil des Kinderrückgangs mit 572 (-5,42%) Kinder auf die Region Süd (2023: 822=-7,22%). In den anderen drei Regionen gab es einen Rückgang von 154 (-3,63%) Kindern in Nord (2023: 243=-5,4%), 41 (0,83) in Ost (2023:273=-5,5%) und 350 (-4,23%) in West (2023: 288=-3,2%). Die Region Ost hebt sich deutlich von den anderen drei Regionen mit einem vergleichsweise geringen Kinderrückgang ab.

In 15 Bezirksregionen entwickelten sich die Kinderzahlen im Jahr 2024 rückläufig. Lediglich in der Bezirksregion 05 Heinersdorf/Blankenburg/Märchenland gab es 2024 einen Kinderzuwachs um 63 (5,83%) Kinder. Die Bezirksregion 10 Weißensee Ost hatte 2024 mit nur 2 Kindern Rückgang stabile Kinderzahlen zu verzeichnen.

**Grafik 2:** Differenz der Anzahl der Kinder u. 7 Jahren im Bezirk Pankow zum Vorjahresstichtag 31.12. d.J.



Für die Kitaentwicklungsplanung stellt die „Bevölkerungsprognose für Berlin und die Bezirke 2021 – 2040“ eine verbindliche Planungsgrundlage dar. Nach dieser Prognose sollten die Kinderzahlen unter 7 Jahren in Pankow im Jahr 2023 um rund 590 Kinder auf 30.257 ansteigen. Beginnend mit 2024 wurde ein Rückgang der Kitakinder in Pankow bis 31.12. 2027 auf 29.892 Kinder prognostiziert. Diese Prognose wurde am Stichtag 31.12.24 in Pankow mit 3.000 Kindern unterboten.

## 2.2 Pankower Kinder in Kindertagesbetreuung

Mit Stichtag 31.12.2024 wurden 19.117 (31.12.2023: 19.894) Pankower Kinder im Alter von 0 bis unter 7 Jahren in Einrichtungen der Tagesbetreuung (Kindertagesstätten und Kindertagespflege) in Pankow und anderen Berliner Bezirken betreut.

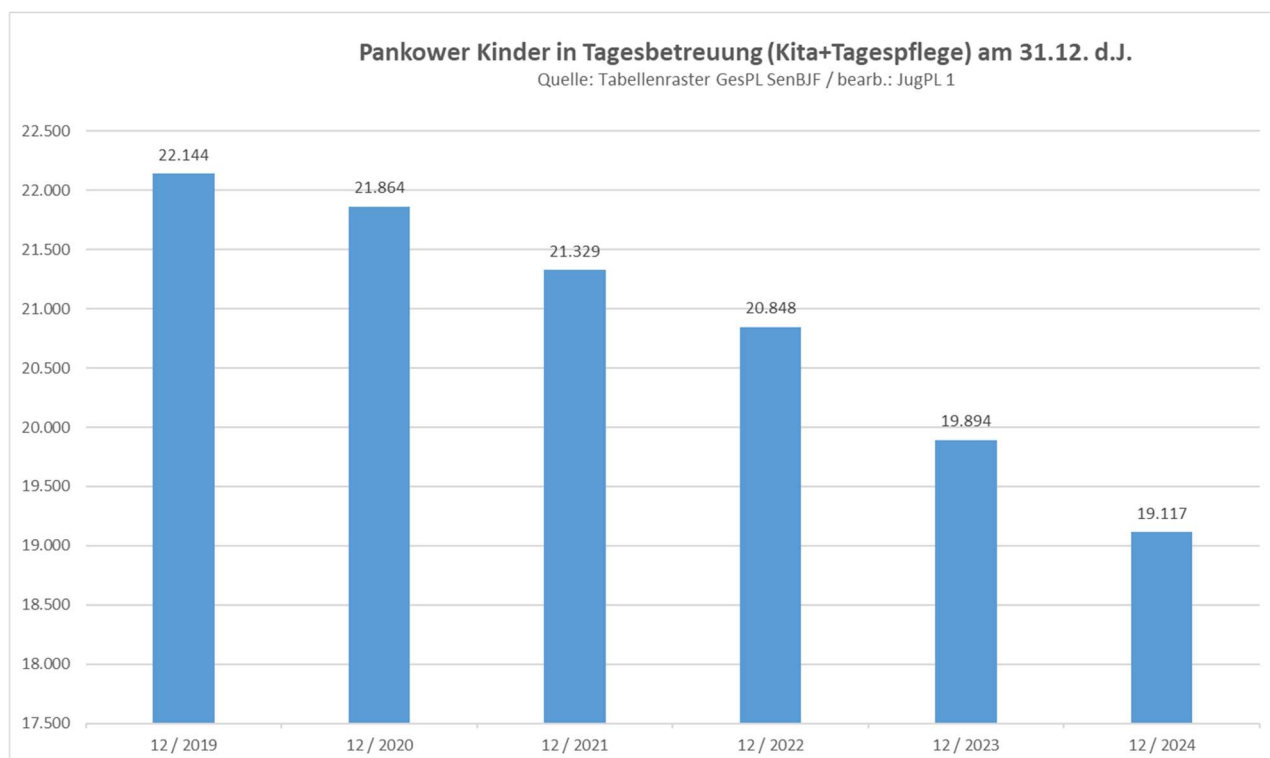
Damit setzte sich der im Jahr 2020 begonnene Rückgang der Pankower Kinder in Tagesbetreuung fort:

- 2020 um 280 Kinder (-0,1%)
- 2021 um 535 Kinder (-2,4 %)
- 2022 um 481 Kinder (-2,2%)
- 2023 um 954 Kinder(-4,6%)
- 2024 um 777 Kinder (-4,0%)

Dieser Rückgang war 2024 prozentual identisch mit dem Kinderrückgang (4,0%) der Altersgruppe unter 7 Jahren. Die Betreuungsquote des Bezirkes Pankow ist demzufolge von 2023 zu 2024 mit 71,0% annähernd gleich geblieben.

Am 31.12.2024 gab es 18.903 Verträge für Pankower Kinder in einer Kita (2023: 19.707) und 214 Verträge für die Förderung und Betreuung in Kindertagespflegeeinrichtungen (2023: 243) im Bezirk Pankow oder in den Nachbarbezirken.

**Grafik 3:** Pankower Kinder in Tagesbetreuung (Kita+Tagespflege) am 31.12. d.J.



Für die Kindertagespflege hat diese Entwicklung deutliche Folgen. Seit 2017 hat sich die Zahl der Kinder, die dieses Angebot nutzen, kontinuierlich rückläufig entwickelt und von über 400 Kindern auf 214 annähernd halbiert. In den Jahren der Platznot in Kitas wurde die Kindertagespflege von vielen Eltern für die Überbrückung bis zur Bereitstellung eines Kitaplatzes genutzt. Selbst damit konnte der hohe Bedarf nicht annähernd gedeckt werden. Die Nachfrage lag immer deutlich über dem Angebot.

### 2.3 Plätze in der Pankower Kindertagesbetreuung

Am Stichtag 31.12.2024 umfasste das gesamte Platzangebot in Pankower Kindertagesstätten und Kindertagespflege 23.829 Plätze. Am Vorjahresstichtag wurden 24.136 Plätze angeboten. Damit gab es einen Rückgang des Platzangebotes um rund 300 Plätzen (0,1%).

Die Versorgungsquote mit Plätzen in der Kindertagesbetreuung ist trotz des Platzrückgangs vor allem durch den Kinderrückgang im Bezirk Pankow erneut gestiegen:

- 75,7 % am 31.12.2020,
- auf 78,8 % am 31.12.2021 (um 3,1 %-Punkte)
- auf 81,3% am 31.12.2022 (um 2,5%-Punkte)
- auf 86,1% am 31.12.2023 (um 4,8%-Punkte)
- auf 89,3% am 31.12.2024 (um 3,2%Punkte)

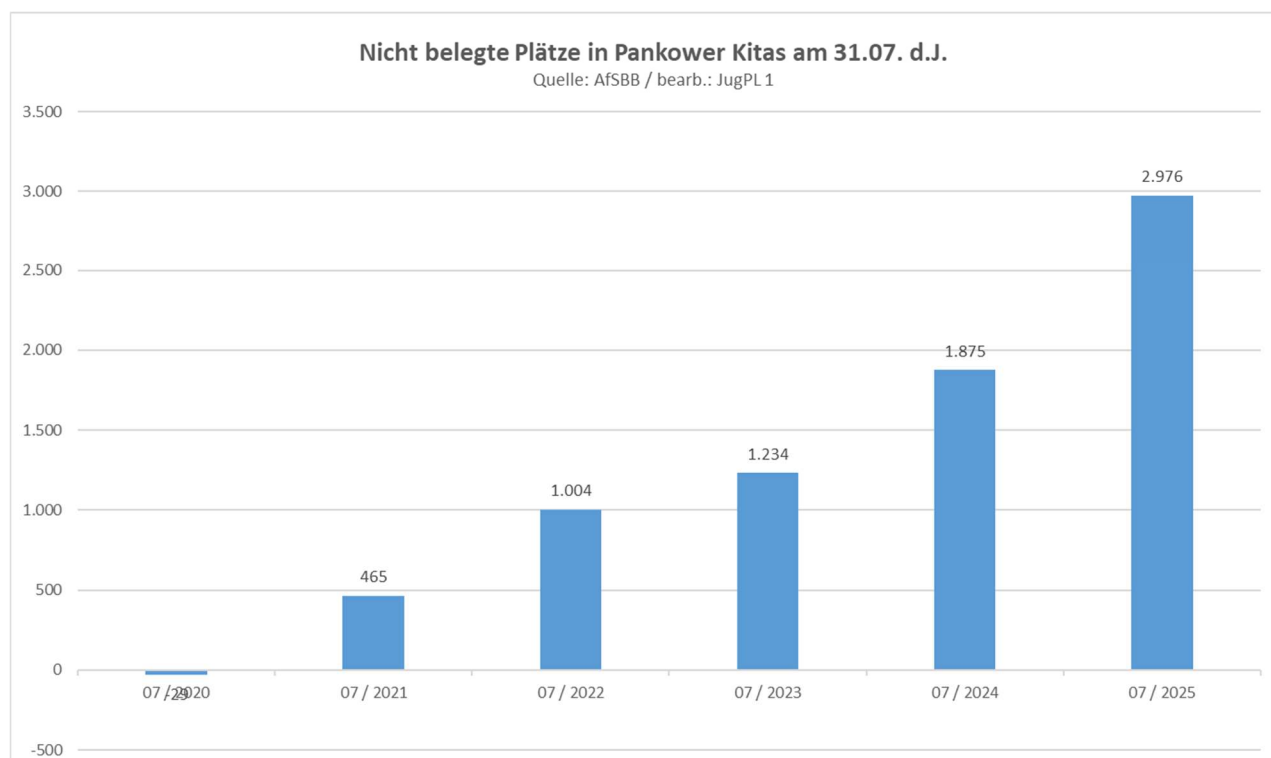
Von den 23.829 angebotenen Plätzen in Kindertagesstätten und Kindertagespflege zusammen, waren am 31.12.2024 rund 3.630 (15,2%) Plätze nicht belegt. Das sind 830 unbelegte Plätze mehr als im Vorjahr.

- 31.12.2020: rund 860 Plätze (3,7%)
- 31.12.2021 rund 1.670 (7,0 %)
- 31.12.2022 rund 2.130 (8,6%)
- 31.12.2023 rund 2.800 (11,6%)
- 31.12.2024 rund 3.630 (15,2%)

Dadurch sank die Auslastungsquote von 88,3% am 31.12.2023 auf 84,9%. Damit erreicht Pankow eine gesamtbezirkliche Vakanzquote von 15,1%, also 5,1% über der Vakanzquote von 10%, die einige Bezirke anstreben, um zwischen dem 31.12. eines Jahres und dem 31.07. des Folgejahres noch ausreichend Spielraum zu haben, damit auch am Ende des Kitajahres noch dem Wunsch- und Wahlrecht der Eltern entsprochen werden kann.

Bei Redaktionsschluss, dem Ende des Kitajahres 2024/2025 waren rund 2.976 angebotene Kitaplätze im Bezirk Pankow nicht belegt. Am 31.07.2024 waren es 1.875 Plätze, am 31.07.2023 1.234 Plätze, am 31.07.2022 1.004 Plätze, am 31.07.2021 465 Plätze. Am 31.07.2020 gab es in der Summe über alle Kitas im Bezirk Pankow sogar eine leichte Überbelegung von 29 Plätzen.

**Grafik 4:** Nicht belegte Plätze in Pankower Kita am 31.07. d.J.



Im gesamten Bezirk Pankow gab es am 31.12.2024 noch 1.685 Plätze, die laut Betriebserlaubnis zur Verfügung standen, jedoch von den Trägern nicht angeboten wurden (31.12.2023: 1.720). Damit blieb die Ausschöpfungsquote von 93,3% gegenüber 2023 stabil. Am 31.12.22 lag diese Quote noch bei 93,6%.

## 2.4 Integrative Betreuung für Kinder mit besonderem Förderbedarf

Während die Gesamtzahl der belegten Plätze in Pankower Kitas vom 31.12.2020 zum 31.12.2024 kontinuierlich gesunken ist, stieg die Zahl der Kinder mit sozialpädagogischer Hilfe (SPH) in Pankower Kitas (ohne Kindertagespflege) absolut und prozentual an.

Der prozentuale Anteil der Kinder, die sozialpädagogische Hilfe Typ A (erhöhter Förderbedarf) und Typ B (wesentlich erhöhter Förderbedarf) benötigen, an der Gesamtzahl der Kinder, die in Pankower Kitas betreut werden, hat sich am 31.12.24 gegenüber dem 31.12.17 von 3,8 % auf 5,6 % erhöht. Die Anzahl

der Kinder in Pankower Kitas, die SPH erhalten und auch im Bezirk leben, ist seit 2017 kontinuierlich gestiegen: Typ A um rund 154 Kinder und Typ B um rund 50 Kinder. Da die Anzahl der Kinder mit SPH in den Pankower Kitas (aus Pankow und anderen Bezirken) im selben Zeitraum auch gestiegen ist, sank der prozentuale Anteil der Pankower Kinder mit SPH, die auch in Pankow betreut werden können, trotz Anstieg der absoluten Zahlen.

**Tabelle 1:** Kinder mit Sozialpädagogischer Hilfe (SPH) nach § 16 Absatz 1 und 2 VOKitaFöG in den Pankower Kitas im Regelsystem ohne Kindertagespflege (auch Kinder aus anderen Bezirken)

31.12 d. J.	belegte Plätze in Pkw Kitas gesamt (o. Brdbg. Kinder)	Diff zum Vorjahresstichtag in %	In Pankower Kitas						dv. im Bezirk wohnhaft					
			Typ A		Typ B		gesamt		Typ A		Typ B		gesamt	
			absolut	in % <sup>1</sup>	absolut	in % <sup>1</sup>	absolut	in % <sup>1</sup>	absolut	in % <sup>2</sup>	absolut	in % <sup>2</sup>	absolut	in % <sup>2</sup>
2017	21.414		646	3,0	173	0,8	819	3,8	555	85,9	158	91,3	713	87,1
2018	21.663	1,2	606	2,8	164	0,8	770	3,6	524	86,5	148	90,2	672	87,3
2019	22.041	1,7	667	3,0	163	0,7	830	3,8	567	85,0	142	87,1	709	85,4
2020	22.097	0,3	675	3,1	190	0,9	865	3,9	590	87,4	155	81,6	745	86,1
2021	21.817	-1,3	762	3,5	212	1,0	974	4,5	645	84,6	178	84,0	823	84,5
2022	21.597	-1,0	782	3,6	222	1,0	1.004	4,6	649	83,0	170	76,6	819	81,6
2023	21.044	-2,6	853	4,1	231	1,1	1.084	5,2	697	81,7	179	77,5	876	80,8
2024	20.125	-4,4	870	4,3	267	1,3	1.137	5,6	709	81,5	208	77,9	917	80,7

<sup>1</sup> ... Wieviel Prozent der Plätze in Pankower Kitas sind mit Kindern, die SPH Typ A oder Typ B benötigen, belegt?

<sup>2</sup> ... Wieviel Prozent der Kinder mit SPH Typ A und Typ B, die Pankower Kitas besuchen, leben auch in Pankow?

Die Anzahl der in Pankow wohnhaften Kindern, die eine Kita besuchen und einen erhöhten oder wesentlich erhöhten Förderbedarf haben, ist gegenüber 2017 um rund 204 Kinder (1,6 %-Punkte) gestiegen. Im Jahr 2024 umfasste der Anstieg 47 Kinder. Dabei nahm die Zahl der Kinder mit SPH Typ A 2024 um 21 Kinder (0,2 %-Punkte) und die Zahl der Kinder mit SPH Typ B um 26 Kinder (0,2 %-Punkte) zu.

**Tabelle 2:** Pankower Kinder mit Sozialpädagogischer Hilfe (SPH) nach § 16 Absatz 1 und 2 VOKitaFöG im Regelsystem ohne Kindertagespflege

**Pankower Kinder mit SPH (Sozialpädagogische Hilfen) nach § 16 Absatz 1 und 2 VOKitaFöG**

31.12 d. J.	Pankower Kinder in Kitas	Diff zum Vorjahresstichtag in %	In Pkw wohnhafte Kinder m. SPH in Kitas						dv. im Bezirk Pkw betreut					
			Typ A		Typ B		gesamt		Typ A		Typ B		gesamt	
			absolut	in % <sup>1</sup>	absolut	in % <sup>1</sup>	absolut	in % <sup>1</sup>	absolut	in % <sup>3</sup>	absolut	in % <sup>3</sup>	absolut	in % <sup>3</sup>
2017	21.593		614	2,8	173	0,8	787	3,6	555	90,4	158	91,3	713	90,6
2018	21.772	0,8	589	2,7	162	0,7	751	3,4	524	89,0	148	91,4	672	89,5
2019	21.812	0,2	633	2,9	155	0,7	788	3,6	567	89,6	142	91,6	709	90,0
2020	21.549	-1,2	645	3,0	170	0,8	815	3,8	590	91,5	155	91,2	745	91,4
2021	21.080	-2,2	701	3,3	195	0,9	896	4,3	645	92,0	178	91,3	823	91,9
2022	20.525	-2,6	702	3,4	192	0,9	894	4,4	649	92,5	170	88,5	819	91,6
2023	19.664	-4,2	745	3,8	199	1,0	944	4,8	697	93,6	179	89,9	876	92,8
2024	18.916	-3,8	766	4,0	225	1,2	991	5,2	709	92,6	208	92,4	917	92,5

<sup>1</sup> ... Wieviel Prozent der in Pankow wohnhaften Kinder, die in einer Kita betreut werden, benötigen SPH Typ A oder Typ B?

<sup>2</sup> ... Wieviel Prozent der Kinder mit SPH Typ A oder Typ B, die in Pankow leben und in Kitas betreut werden, besuchen eine Kita in Pankow?

Die Zahl der Pankower Kinder, die eine SPH benötigen und im eigenen Bezirk in einer Kita betreut werden (können), ist um 41 Kindern gestiegen, jedoch gab es prozentual eine Abnahme um 0,3%-Punkte. Damit nutzten 7,5% der Pankower Kinder mit erhöhtem oder wesentlich erhöhtem Förderbedarf am 31.12.24 einen Platz in einem anderen Bezirk.

Wir können diese Daten nur konstatieren ohne sie verlässlich interpretieren zu können. Eine Zunahme der Kinder mit SPH in den Pankower Kitas als auch unter den Pankower Kindern hat vielfältige Ursachen, die sich nicht eindeutig aus den Daten ableiten lassen.

2022 wurde eine Arbeitsgruppe bestehend aus dem Kinder- und Jugendpsychiatrischen Dienst, dem Kinder- und Jugendgesundheitsdienst sowie dem Teilhabefachbereich und dem Fachdienst Kindertagesbetreuung des Jugendamtes gebildet. Ziel der Arbeitsgruppe ist die pseudonomysierte Erfassung von Kindern, die bereits mit dem wesentlich erhöhten Förderbedarf (SPH-Zuschlag Typ B) in einer Kita gefördert werden, bei denen die Beteiligten jedoch einschätzen, dass der Typ B allein nicht ausreichend ist, um das betreffende Kind nach seinen Bedürfnissen zu fördern und zu betreuen. Der Erfassungszeitraum für das Kitajahr 2024/2025 ist abgeschlossen. In diesem Jahr wurden 13 Kinder in der Tabelle erfasst.

Für alle aufgeführten Kinder ermöglichen die Kitas derzeit eine 1:1 Betreuung, die sich jedoch nicht in der Personalfinanzierung des Landes Berlin abbildet. Glücklicherweise hat sich der Fachkräftemangel im vergangenen Jahr laut Aussagen von Trägern in Pankow reduziert, sodass eine inklusive Förderung eher gewährleistet werden kann.

Daran anknüpfend wird es künftig darum gehen, weitere Instrumente für die Kitas zu entwickeln, um die Förderung und Betreuung von Kindern mit einem Bedarf, der den Typ B übersteigt, in den Einrichtungen zu verbessern. Ziel ist es, den Rechtsanspruch aller Kinder auf eine bedarfsgerechte Förderung und Betreuung zu erfüllen. Die Beteiligten der bezirklichen Arbeitsgruppe bewerten die Qualität der gewonnenen Daten als gute interne Arbeitsgrundlage, so dass die Erfassung auch im Kitajahr 2025/2026 fortgeführt wird, um zu Zahlenreihen zu gelangen und Entwicklungen entsprechend zu beobachten. Die AG soll um die Teilnahme des Verfahrenslotsen nach §10b SGB VIII erweitert werden.

### 3 Fazit

Der Überschuss an Kitaplätzen im Bezirk Pankow hat zu einem umfassenden Paradigmenwechsel in der Kitaplatzversorgung mit einer Vielzahl positiver Effekte aber auch Herausforderungen geführt.

In den Jahren der Platzknappheit waren in der Mehrzahl der Bezirksregionen bereits Ende Dezember keine freien Plätze mehr verfügbar. Eltern, deren Kinder auf Grund des Geburtsmonats in der ersten Hälfte des folgenden Kalenderjahres mit der Kitabetreuung starten wollten, hatten keine oder kaum die Möglichkeit, einen Platz zu finden. Nicht wenige Eltern mussten ihre Kinder in Kitas betreuen lassen, deren Konzept oder deren Lage sie nicht ansprach, mussten lange Wege in Kauf nehmen, mussten sich Auswahlcastings stellen u.v.a.m. Zahlreiche Klagen waren anhängig. Noch 2022 gab es im Bereich Platzvermittlung des Fachdienstes Tagesbetreuung nachfragende Eltern in dreistelliger Höhe, die um Unterstützung baten, einen Kitaplatz in Pankow zu finden.

Diese Situation hat sich von Grund auf geändert. Das im SGB VIII § 5 Absatz 1 benannte Wunsch- und Wahlrecht der Eltern – „Die Leistungsberechtigten haben das Recht, zwischen Einrichtungen und Diensten verschiedener Träger zu wählen ...“ - kann in Pankow wieder weitestgehend umgesetzt werden. Die meisten Eltern erhalten einen Platz in ihrer Wunsch-Kita. Wegezeiten verkürzen sich deutlich. Die Betreuungsmobilität (Versorgung Pankower Kinder in anderen Berliner Bezirken) ist rückläufig und kann mittlerweile nicht mehr als Zeichen einer Platznot sondern als freie Entscheidung der Eltern auf der Grundlage des Gutscheinsprinzips interpretiert werden. Eltern sind wieder in der Lage, „mit den Füßen abzustimmen“ wenn sie mit der Betreuung, dem Konzept, dem Gebäude, dem Personal u.a. nicht zufrieden sind. Deshalb melden sich im Bereich Platzvermittlung fast nur noch Eltern, die einen Kitawechsel planen, mit der Bitte um Unterstützung.

Sonderangebote der Kindertagesbetreuung in den Flüchtlingsunterkünften wie FBO („Frühe Bildung vor Ort“) oder reine Sprachfördergruppen werden nicht mehr in dem Umfang benötigt wie noch vor einigen Jahren, da die Kinder aus Familien mit Fluchterfahrung einen Platz in der regulären Kindertagesbetreuung finden und dort weit günstigere Integrationsprozesse durchlaufen können.

Der Kitaplatzüberschuss hat zur Folge, dass sich der Druck auf die Kitas deutlich erhöht hat. In einem bestimmten Rahmen sind positiven Effekte von Konkurrenz und Wettbewerb sowohl um Kinder als auch um Personal begrüßenswert. Konzepte müssen überdacht, Bedarfe berücksichtigt, Alleinstellungsmerkmale klarer herausgearbeitet, Arbeitsbedingungen verbessert werden u.v.a.m.

Allerdings gibt es auch Rahmenbedingungen, die sich durch die Kitas nur begrenzt gestalten lassen und deshalb klare Wettbewerbsnachteile darstellen. An dieser Stelle soll exemplarisch nur der bauliche Zustand einiger Kitas genannt werden, die bereits zu DDR-Zeiten erbaut wurden. Während einige mit Fördermitteln umfassend saniert werden konnten, gab es für andere nur die Möglichkeit der teilweisen Beseitigung der größten Schäden. Für eine umfassende Erhebung des Sanierungsbedarfes der Pankower Kitas hat das Hochbauamt Pankow keine personellen Ressourcen. Allerdings beläuft sich dieser nach groben Schätzungen auf einen dreistelligen Millionenbetrag. Das aktuell laufende Sanierungsprogramm der SenBJF, bei dem auch einige Pankower Kitas Anträge gestellt haben, kann hier

keine grundlegende Abhilfe schaffen. Die SenBJF hofft diesbezüglich auf das Sondervermögen Infrastruktur der Bundesregierung. Dazu liegen jedoch noch keine über die Ankündigung hinausgehenden Aussagen vor.

Das Jugendamt Pankow ist bereits seit einigen Jahren mit den größeren bezirklichen Kita-Trägern in der AG nach §78 SGB VIII und mit den kleineren Kitas in den regelmäßig stattfindenden Abstimmungsrounden zu dieser Entwicklung und ihren Folgen im Gespräch. Ideen für eine Um- oder Zwischennutzung nicht benötigter Kitaplätze existieren in großem Umfang. Allerdings sind der Umsetzung Grenzen gesetzt durch die Zweckbindung der Fördermittel (Kिताausbauprogramm des Landes Berlin und des Bundes u.a.), die in den vergangenen Jahren in Platzerweiterungen oder Neubau der Kitas geflossen sind. Außerdem müssen bei Mehrfachnutzung von Kitas strenge Vorgaben bezüglich Kinderschutz und Verträglichkeit mit dem Kitabetrieb eingehalten werden, welche die Nutzung z.B. durch Angebote der Hilfen zur Erziehung, der Familienförderung, ergänzende Schulangebote wie Nachsorgeklassen u.a. nicht zulassen oder nur mit umfassenden baulichen Maßnahmen möglich wären.

In den verschiedenen Landes-Arbeitsgemeinschaften (AG JugAL, AG Tagesbetreuung, AG Planung, Unterausschüsse des LJHA u.a.) wurde seitens der Pankower Fachkräfte immer wieder auf die mit dem Platzüberschuss verbundenen Probleme hingewiesen. Die SenBJF wurde mehrfach angeregt, förderliche Rahmenbedingungen für eine Um- oder Zwischennutzung nicht benötigter Kitaplätze zu schaffen. Die Kitaaufsicht und das Kita-Referat sind sehr an einer Unterstützung des Platzerhaltes interessiert, können jedoch aktuell keine Pauschalaussagen treffen, sondern nur Einzelfallprüfung von Umnutzungsideen zusichern. Dadurch sind die Steuerungsmöglichkeiten des Jugendamt Pankow stark eingeschränkt. Trotzdem werden aktuell gerade Gespräche mit dem Eigenbetreiber und der Schulaufsicht zu Ideen der Um- und Zwischennutzung durch das Jugendamt initiiert und vorbereitet.

Der Fokus der Pankower Kita-Planung liegt eindeutig auf dem Erhalt der vielfältigen Pankower Kita- und Trägerlandschaft, insbesondere vor dem Hintergrund, dass mit den zahlreichen Wohnungsbauvorhaben (s. Anlagen 2 und 3) in Pankow mittelfristig wieder mit einem Anstieg des Platzbedarfs gerechnet wird. Es muss dringend verhindert werden, dass eine erneute Welle von Kitaschließungen oder schwer rückgängig zu machenden Umnutzungen ein flexibles Reagieren auf perspektivisch wieder steigende Bedarfe verhindern und hohe Summen des erneuten Platzausbaus erfordern.

Die jugendamtsinterne AG Kitaentwicklungsplanung arbeitet aktuell an Planungsdokumenten, die der veränderten Situation gerecht werden, die die momentane Belegungssituation mit den Folgebedarfen aus den Wohnungsbauvorhaben abgleicht, die den baulichen Zustand der Kitas ebenso berücksichtigen sollen wie die konzeptionellen Schwerpunkte. Diese Dokumente können jedoch erst nach der Veröffentlichung und Auswertung der Landesprognose im ersten Halbjahr 2026 finalisiert werden.

# ANLAGE 1

## Planungskennziffern der Kitaentwicklungsplanung Pankow 2020-2024 - Bezirksregion 01 Buch

(Quelle: ISBJ / bearb.: JugPL 2 / Stand: 30.07.2025)

Kennziffern	31.12.2020			31.12.2021			31.12.2022			31.12.2023			31.12.2024		
	Stand	Diff		Stand	Diff		Stand	Diff		Stand	Diff		Stand	Diff	
		abs	%		abs	%		abs	%		abs	%		abs	%
<b>Kinder u.7</b>	1.448	-29	-2,0	1.379	-69	-4,8	1.475	96	7,0	1.354	-121	-8,2	1.339	-15	-1,1
<b>Anzahl (Kitas)</b>	14	0	0,0	14	0	0,0	14	0	0,0	14	0	0,0	14	0	0,0
<b>Erlaubte Plätze (Kita)</b>	1.212	1	0,1	1.314	102	8,4	1.344	30	2,3	1.344	0	0,0	1.344	0	0,0
<b>Angeb. Plätze (Kita)</b>	1.128	-16	-1,4	1.236	108	9,6	1.279	43	3,5	1.257	-22	-1,7	1.252	-5	-0,4
<b>Diff. erl.-angeb. (Kita)</b>	84	17	25,4	78	-6	-7,1	65	-13	-16,7	87	22	33,8	92	5	5,7
<b>Belegte Plätze (Kita+TP)</b>	1.063	-11	-1,0	1.077	14	1,3	1.031	-46	-4,3	980	-51	-4,9	910	-70	-7,1
<b>Diff. angeb.-belegt. (Kita+TP)</b>	67	-9	-11,8	159	92	137,3	248	89	56,0	277	29	11,7	342	65	23,5
<b>Angeb. Plätze (TP)</b>	2	-4	-66,7	0	-2	-100,0	0	0	0,0	0	0	0,0	0	0	0,0
<b>Angeb. Plätze (Kita+TP)</b>	1.130	-20	-1,7	1.236	106	9,4	1.279	43	3,5	1.257	-22	-1,7	1.252	-5	-0,4
<b>Versorgungsquote (Kita+TP) in %</b>	78,0	0,1	0,1	89,6	11,6	14,9	86,7	-2,9	-3,2	92,8	6,1	7,0	93,5	0,7	0,8
<b>Ausschöpfungsquote (nur Kita) in %</b>	93,1	-1,4	-1,5	94,1	1,0	1,1	95,2	1,1	1,2	93,5	-1,7	-1,8	93,2	-0,3	-0,3
<b>Auslastungsquote (Kita+TP) in %</b>	94,1	0,7	0,7	87,1	-7,0	-7,4	80,6	-6,5	-7,5	78,0	-2,6	-3,2	72,7	-5,3	-6,8
<b>Betreuungsquote Kinder u.7 in %</b>	66,4	-0,4	-0,6	67,0	0,6	0,9	61,1	-5,9	-8,8	64,5	3,4	5,6	63,6	-0,9	-1,4

## Planungskennziffern der Kitaentwicklungsplanung Pankow 2020-2024 - Bezirksregion 02 Blankenfelde/Niederschönhausen

(Quelle: ISBJ / bearb.: JugPL 2 / Stand: 30.07.2025)

Kennziffern	31.12.2020			31.12.2021			31.12.2022			31.12.2023			31.12.2024		
	Stand	Diff		Stand	Diff		Stand	Diff		Stand	Diff		Stand	Diff	
		abs	%		abs	%		abs	%		abs	%		abs	%
<b>Kinder u.7</b>	2.104	-81	-3,7	2.039	-65	-3,1	2.005	-34	-1,7	1.927	-78	-3,9	1.841	-86	-4,5
<b>Anzahl (Kitas)</b>	36	0	0,0	38	2	5,6	38	0	0,0	38	0	0,0	38	0	0,0
<b>Erlaubte Plätze (Kita)</b>	2.086	0	0,0	2.161	75	3,6	2.161	0	0,0	2.161	0	0,0	2.161	0	0,0
<b>Angeb. Plätze (Kita)</b>	1.875	-26	-1,4	1.948	73	3,9	1.945	-3	-0,2	1.903	-42	-2,2	1.892	-11	-0,6
<b>Diff. erl.-angeb. (Kita)</b>	211	26	14,1	213	2	0,9	216	3	1,4	258	42	19,4	269	11	4,3
<b>Belegte Plätze (Kita+TP)</b>	1.810	-57	-3,1	1.788	-22	-1,2	1.744	-44	-2,5	1.654	-90	-5,2	1.602	-52	-3,1
<b>Diff. angeb.-belegt. (Kita+TP)</b>	96	33	52,4	176	80	83,3	220	44	25,0	265	45	20,5	300	35	13,2
<b>Angeb. Plätze (TP)</b>	31	2	6,9	16	-15	-48,4	19	3	18,8	16	-3	-15,8	10	-6	-37,5
<b>Angeb. Plätze (Kita+TP)</b>	1.906	-24	-1,2	1.964	58	3,0	1.964	0	0,0	1.919	-45	-2,3	1.902	-17	-0,9
<b>Versorgungsquote (Kita+TP) in %</b>	90,6	2,3	2,6	96,3	5,7	6,3	98,0	1,7	1,8	99,6	1,6	1,6	103,3	3,7	3,7
<b>Ausschöpfungsquote (nur Kita) in %</b>	89,9	-1,2	-1,3	90,1	0,2	0,2	90,0	-0,1	-0,1	88,1	-1,9	-2,1	87,6	-0,5	-0,6
<b>Auslastungsquote (Kita+TP) in %</b>	95,0	-1,7	-1,8	91,0	-4,0	-4,2	88,8	-2,2	-2,4	86,9	-1,9	-2,1	84,7	-2,2	-2,5
<b>Betreuungsquote Kinder u.7 in %</b>	72,2	0,3	0,4	68,4	-3,8	-5,3	68,3	-0,1	-0,1	70,1	1,8	2,6	68,2	-1,9	-2,7

## Planungskennziffern der Kitaentwicklungsplanung Pankow 2020-2024 - Bezirksregion 03 Buchholz

(Quelle: ISBJ / bearb.: JugPL 2 / Stand: 30.07.2025)

Kennziffern	31.12.2020			31.12.2021			31.12.2022			31.12.2023			31.12.2024		
	Stand	Diff		Stand	Diff		Stand	Diff		Stand	Diff		Stand	Diff	
		abs	%		abs	%		abs	%		abs	%		abs	%
<b>Kinder u.7</b>	1.425	-16	-1,1	1.372	-53	-3,7	1.351	-21	-1,5	1.306	-45	-3,3	1.271	-35	-2,7
<b>Anzahl (Kitas)</b>	14	0	0,0	15	1	7,1	15	0	0,0	16	1	6,7	16	0	0,0
<b>Erlaubte Plätze (Kita)</b>	1.214	0	0,0	1.214	0	0,0	1.214	0	0,0	1.204	-10	-0,8	1.204	0	0,0
<b>Angeb. Plätze (Kita)</b>	1.135	-19	-1,6	1.164	29	2,6	1.182	18	1,5	1.156	-26	-2,2	1.131	-25	-2,2
<b>Diff. erl.-angeb. (Kita)</b>	79	19	31,7	50	-29	-36,7	32	-18	-36,0	48	16	50,0	73	25	52,1
<b>Belegte Plätze (Kita+TP)</b>	1.092	48	4,6	1.037	-55	-5,0	1.001	-36	-3,5	981	-20	-2,0	920	-61	-6,2
<b>Diff. angeb.-belegt. (Kita+TP)</b>	46	-67	-59,3	127	81	176,1	181	54	42,5	175	-6	-3,3	211	36	20,6
<b>Angeb. Plätze (TP)</b>	3	0	0,0	0	-3	-100,0	0	0	0,0	0	0	0,0	0	0	0,0
<b>Angeb. Plätze (Kita+TP)</b>	1.138	-19	-1,6	1.164	26	2,3	1.182	18	1,5	1.156	-26	-2,2	1.131	-25	-2,2
<b>Versorgungsquote (Kita+TP) in %</b>	79,9	-0,4	-0,5	84,8	4,9	6,1	87,5	2,7	3,2	88,5	1,0	1,1	89,0	0,5	0,6
<b>Ausschöpfungsquote (nur Kita) in %</b>	93,5	-1,6	-1,7	95,9	2,4	2,6	97,4	1,5	1,6	96,0	-1,4	-1,4	93,9	-2,1	-2,2
<b>Auslastungsquote (Kita+TP) in %</b>	96,0	5,8	6,4	89,1	-6,9	-7,2	84,7	-4,4	-4,9	84,9	0,2	0,2	81,3	-3,6	-4,2
<b>Betreuungsquote Kinder u.7 in %</b>	71,6	-1,3	-1,8	69,9	-1,7	-2,4	69,1	-0,8	-1,1	70,8	1,7	2,5	69,8	-1,0	-1,4

## Planungskennziffern der Kitaentwicklungsplanung Pankow 2020-2024 - Bezirksregion 04 Karow

(Quelle: ISBJ / bearb.: JugPL 2 / Stand: 30.07.2025)

Kennziffern	31.12.2020			31.12.2021			31.12.2022			31.12.2023			31.12.2024		
	Stand	Diff		Stand	Diff		Stand	Diff		Stand	Diff		Stand	Diff	
		abs	%		abs	%		abs	%		abs	%		abs	%
<b>Kinder u.7</b>	1.664	13	0,8	1.672	8	0,5	1.662	-10	-0,6	1.585	-77	-4,6	1.481	-104	-6,6
<b>Anzahl (Kitas)</b>	16	0	0,0	16	0	0,0	17	1	6,3	17	0	0,0	17	0	0,0
<b>Erlaubte Plätze (Kita)</b>	1.388	0	0,0	1.388	0	0,0	1.404	16	1,2	1.404	0	0,0	1.404	0	0,0
<b>Angeb. Plätze (Kita)</b>	1.345	-1	-0,1	1.350	5	0,4	1.363	13	1,0	1.340	-23	-1,7	1.341	1	0,1
<b>Diff. erl.-angeb. (Kita)</b>	43	1	2,4	38	-5	-11,6	41	3	7,9	64	23	56,1	63	-1	-1,6
<b>Belegte Plätze (Kita+TP)</b>	1.311	58	4,6	1.303	-8	-0,6	1.244	-59	-4,5	1.165	-79	-6,4	1.109	-56	-4,8
<b>Diff. angeb.-belegt. (Kita+TP)</b>	50	-58	-53,7	56	6	12,0	132	76	135,7	188	56	42,4	241	53	28,2
<b>Angeb. Plätze (TP)</b>	16	1	6,7	9	-7	-43,8	13	4	44,4	13	0	0,0	9	-4	-30,8
<b>Angeb. Plätze (Kita+TP)</b>	1.361	0	0,0	1.359	-2	-0,1	1.376	17	1,3	1.353	-23	-1,7	1.350	-3	-0,2
<b>Versorgungsquote (Kita+TP) in %</b>	81,8	-0,6	-0,7	81,3	-0,5	-0,6	82,8	1,5	1,8	85,4	2,6	3,1	91,2	5,8	6,8
<b>Ausschöpfungsquote (nur Kita) in %</b>	96,9	-0,1	-0,1	97,3	0,4	0,4	97,1	-0,2	-0,2	95,4	-1,7	-1,8	95,5	0,1	0,1
<b>Auslastungsquote (Kita+TP) in %</b>	96,3	4,2	4,6	95,9	-0,4	-0,4	90,4	-5,5	-5,7	86,9	-3,5	-3,9	82,7	-4,2	-4,8
<b>Betreuungsquote Kinder u.7 in %</b>	70,3	-1,4	-2,0	70,2	-0,1	-0,1	67,6	-2,6	-3,7	68,5	0,9	1,3	70,0	1,5	2,2

## Planungskennziffern der Kitaentwicklungsplanung Pankow 2020-2024 - Bezirksregion 05 Blankenburg/Heinersdorf/Märchenland

(Quelle: ISBJ / bearb.: JugPL 2 / Stand: 30.07.2025)

Kennziffern	31.12.2020			31.12.2021			31.12.2022			31.12.2023			31.12.2024		
	Stand	Diff		Stand	Diff		Stand	Diff		Stand	Diff		Stand	Diff	
		abs	%		abs	%		abs	%		abs	%		abs	%
<b>Kinder u.7</b>	1.012	-47	-4,4	1.022	10	1,0	1.074	52	5,1	1.082	8	0,7	1.145	63	5,8
<b>Anzahl (Kitas)</b>	4	0	0,0	4	0	0,0	5	1	25,0	6	1	20,0	6	0	0,0
<b>Erlaubte Plätze (Kita)</b>	370	0	0,0	370	0	0,0	458	88	23,8	464	6	1,3	508	44	9,5
<b>Angeb. Plätze (Kita)</b>	370	0	0,0	370	0	0,0	395	25	6,8	464	69	17,5	507	43	9,3
<b>Diff. erl.-angeb. (Kita)</b>	0	0	0,0	0	0	0,0	63	63	0,0	0	-63	-100,0	1	1	0,0
<b>Belegte Plätze (Kita+TP)</b>	342	-19	-5,3	342	0	0,0	376	34	9,9	409	33	8,8	431	22	5,4
<b>Diff. angeb.-belegt. (Kita+TP)</b>	38	10	35,7	36	-2	-5,3	24	-12	-33,3	60	36	150,0	80	20	33,3
<b>Angeb. Plätze (TP)</b>	10	-9	-47,4	8	-2	-20,0	5	-3	-37,5	5	0	0,0	4	-1	-20,0
<b>Angeb. Plätze (Kita+TP)</b>	380	-9	-2,3	378	-2	-0,5	400	22	5,8	469	69	17,3	511	42	9,0
<b>Versorgungsquote (Kita+TP) in %</b>	37,5	0,8	2,2	37,0	-0,5	-1,3	37,2	0,2	0,5	43,3	6,1	16,4	44,6	1,3	3,0
<b>Ausschöpfungsquote (nur Kita) in %</b>	100,0	0,0	0,0	100,0	0,0	0,0	86,2	-13,8	-13,8	100,0	13,8	16,0	99,8	-0,2	-0,2
<b>Auslastungsquote (Kita+TP) in %</b>	90,0	-2,8	-3,0	90,5	0,5	0,6	94,0	3,5	3,9	88,1	-5,9	-6,3	85,0	-3,1	-3,5
<b>Betreuungsquote Kinder u.7 in %</b>	67,3	1,4	2,1	67,3	0,0	0,0	61,3	-6,0	-8,9	61,4	0,1	0,2	60,8	-0,6	-1,0

## Planungskennziffern der Kitaentwicklungsplanung Pankow 2020-2024 - Bezirksregion 06 Schönholz/Wilhelmsruh/ Rosenthal

(Quelle: ISBJ / bearb.: JugPL 2 / Stand: 30.07.2025)

Kennziffern	31.12.2020			31.12.2021			31.12.2022			31.12.2023			31.12.2024		
	Stand	Diff		Stand	Diff		Stand	Diff		Stand	Diff		Stand	Diff	
		abs	%		abs	%		abs	%		abs	%		abs	%
<b>Kinder u.7</b>	1.212	47	4,0	1.232	20	1,7	1.182	-50	-4,1	1.176	-6	-0,5	1.123	-53	-4,5
<b>Anzahl (Kitas)</b>	17	1	6,3	17	0	0,0	17	0	0,0	17	0	0,0	17	0	0,0
<b>Erlaubte Plätze (Kita)</b>	1.192	104	9,6	1.191	-1	-0,1	1.258	67	5,6	1.258	0	0,0	1.258	0	0,0
<b>Angeb. Plätze (Kita)</b>	1.106	102	10,2	1.141	35	3,2	1.164	23	2,0	1.175	11	0,9	1.204	29	2,5
<b>Diff. erl.-angeb. (Kita)</b>	86	2	2,4	50	-36	-41,9	94	44	88,0	83	-11	-11,7	54	-29	-34,9
<b>Belegte Plätze (Kita+TP)</b>	1.059	93	9,6	1.075	16	1,5	1.110	35	3,3	1.061	-49	-4,4	1.023	-38	-3,6
<b>Diff. angeb.-belegt. (Kita+TP)</b>	60	4	7,1	73	13	21,7	61	-12	-16,4	120	59	96,7	186	66	55,0
<b>Angeb. Plätze (TP)</b>	13	-5	-27,8	7	-6	-46,2	7	0	0,0	6	-1	-14,3	5	-1	-16,7
<b>Angeb. Plätze (Kita+TP)</b>	1.119	97	9,5	1.148	29	2,6	1.171	23	2,0	1.181	10	0,9	1.209	28	2,4
<b>Versorgungsquote (Kita+TP) in %</b>	92,3	4,6	5,2	93,2	0,9	1,0	99,1	5,9	6,3	100,4	1,3	1,3	107,7	7,3	7,3
<b>Ausschöpfungsquote (nur Kita) in %</b>	92,8	0,6	0,7	95,8	3,0	3,2	92,5	-3,3	-3,4	93,4	0,9	1,0	95,7	2,3	2,5
<b>Auslastungsquote (Kita+TP) in %</b>	94,6	0,1	0,1	93,6	-1,0	-1,1	94,8	1,2	1,3	90,3	-4,5	-4,7	85,0	-5,3	-5,9
<b>Betreuungsquote Kinder u.7 in %</b>	66,8	-2,6	-3,7	67,2	0,4	0,6	71,7	4,5	6,7	70,6	-1,1	-1,5	70,5	-0,1	-0,1

## Planungskennziffern der Kitaentwicklungsplanung Pankow 2020-2024 - Bezirksregion 07 Pankow Zentrum

(Quelle: ISBJ / bearb.: JugPL 2 / Stand: 30.07.2025)

Kennziffern	31.12.2020			31.12.2021			31.12.2022			31.12.2023			31.12.2024		
	Stand	Diff		Stand	Diff		Stand	Diff		Stand	Diff		Stand	Diff	
		abs	%		abs	%		abs	%		abs	%		abs	%
<b>Kinder u.7</b>	3.064	-76	-2,4	2.965	-99	-3,2	2.883	-82	-2,8	2.848	-35	-1,2	2.775	-73	-2,6
<b>Anzahl (Kitas)</b>	47	1	2,2	47	0	0,0	48	1	2,1	49	1	2,1	48	-1	-2,0
<b>Erlaubte Plätze (Kita)</b>	2.673	58	2,2	2.677	4	0,1	2.714	37	1,4	2.897	183	6,7	2.912	15	0,5
<b>Angeb. Plätze (Kita)</b>	2.506	96	4,0	2.577	71	2,8	2.672	95	3,7	2.842	170	6,4	2.830	-12	-0,4
<b>Diff. erl.-angeb. (Kita)</b>	167	-38	-18,5	100	-67	-40,1	42	-58	-58,0	55	13	31,0	82	27	49,1
<b>Belegte Plätze (Kita+TP)</b>	2.477	133	5,7	2.439	-38	-1,5	2.417	-22	-0,9	2.460	43	1,8	2.435	-25	-1,0
<b>Diff. angeb.-belegt. (Kita+TP)</b>	53	-37	-41,1	179	126	237,7	290	111	62,0	415	125	43,1	424	9	2,2
<b>Angeb. Plätze (TP)</b>	24	0	0,0	41	17	70,8	35	-6	-14,6	33	-2	-5,7	29	-4	-12,1
<b>Angeb. Plätze (Kita+TP)</b>	2.530	96	3,9	2.618	88	3,5	2.707	89	3,4	2.875	168	6,2	2.859	-16	-0,6
<b>Versorgungsquote (Kita+TP) in %</b>	82,8	5,3	6,8	88,3	5,5	6,6	93,9	5,6	6,3	100,9	7,0	7,5	103,0	2,1	2,1
<b>Ausschöpfungsquote (nur Kita) in %</b>	93,8	1,6	1,7	96,3	2,5	2,7	98,5	2,2	2,3	98,1	-0,4	-0,4	97,2	-0,9	-0,9
<b>Auslastungsquote (Kita+TP) in %</b>	97,9	1,6	1,7	93,2	-4,7	-4,8	89,3	-3,9	-4,2	86,6	-2,7	-3,0	86,0	-0,6	-0,7
<b>Betreuungsquote Kinder u.7 in %</b>	72,6	1,8	2,5	71,6	-1,0	-1,4	72,3	0,7	1,0	70,6	-1,7	-2,4	72,0	1,4	2,0

## Planungskennziffern der Kitaentwicklungsplanung Pankow 2020-2024 - Bezirksregion 08 Pankow Süd

(Quelle: ISBJ / bearb.: JugPL 2 / Stand: 30.07.2025)

Kennziffern	31.12.2020			31.12.2021			31.12.2022			31.12.2023			31.12.2024		
	Stand	Diff		Stand	Diff		Stand	Diff		Stand	Diff		Stand	Diff	
		abs	%		abs	%		abs	%		abs	%		abs	%
<b>Kinder u.7</b>	2.608	-47	-1,8	2.504	-104	-4,0	2.486	-18	-0,7	2.332	-154	-6,2	2.194	-138	-5,9
<b>Anzahl (Kitas)</b>	23	0	0,0	25	2	8,7	25	0	0,0	24	-1	-4,0	22	-2	-8,3
<b>Erlaubte Plätze (Kita)</b>	1.822	-25	-1,4	1.921	99	5,4	2.022	101	5,3	2.009	-13	-0,6	1.941	-68	-3,4
<b>Angeb. Plätze (Kita)</b>	1.656	-27	-1,6	1.751	95	5,7	1.770	19	1,1	1.866	96	5,4	1.796	-70	-3,8
<b>Diff. erl.-angeb. (Kita)</b>	166	2	1,2	170	4	2,4	252	82	48,2	143	-109	-43,3	145	2	1,4
<b>Belegte Plätze (Kita+TP)</b>	1.581	-94	-5,6	1.600	19	1,2	1.708	108	6,8	1.628	-80	-4,7	1.514	-114	-7,0
<b>Diff. angeb.-belegt. (Kita+TP)</b>	99	58	141,5	176	77	77,8	85	-91	-51,7	260	175	205,9	307	47	18,1
<b>Angeb. Plätze (TP)</b>	24	-9	-27,3	25	1	4,2	23	-2	-8,0	22	-1	-4,3	25	3	13,6
<b>Angeb. Plätze (Kita+TP)</b>	1.680	-36	-2,1	1.776	96	5,7	1.793	17	1,0	1.888	95	5,3	1.821	-67	-3,5
<b>Versorgungsquote (Kita+TP) in %</b>	64,5	-0,1	-0,2	70,9	6,4	9,9	72,1	1,2	1,7	81,0	8,9	12,3	83,0	2,0	2,5
<b>Ausschöpfungsquote (nur Kita) in %</b>	90,9	-0,2	-0,2	91,2	0,3	0,3	87,5	-3,7	-4,1	92,9	5,4	6,2	92,5	-0,4	-0,4
<b>Auslastungsquote (Kita+TP) in %</b>	94,1	-3,5	-3,6	90,1	-4,0	-4,3	95,3	5,2	5,8	87,2	-8,1	-8,5	84,3	-2,9	-3,3
<b>Betreuungsquote Kinder u.7 in %</b>	71,2	-0,2	-0,3	71,4	0,2	0,3	69,1	-2,3	-3,2	69,9	0,8	1,2	72,2	2,3	3,3

## Planungskennziffern der Kitaentwicklungsplanung Pankow 2020-2024 - Bezirksregion 09 Weißensee

(Quelle: ISBJ / bearb.: JugPL 2 / Stand: 30.07.2025)

Kennziffern	31.12.2020			31.12.2021			31.12.2022			31.12.2023			31.12.2024		
	Stand	Diff		Stand	Diff		Stand	Diff		Stand	Diff		Stand	Diff	
		abs	%		abs	%		abs	%		abs	%		abs	%
<b>Kinder u.7</b>	3.154	-78	-2,4	3.214	60	1,9	3.139	-75	-2,3	2.915	-224	-7,1	2.813	-102	-3,5
<b>Anzahl (Kitas)</b>	39	1	2,6	41	2	5,1	41	0	0,0	42	1	2,4	42	0	0,0
<b>Erlaubte Plätze (Kita)</b>	2.445	30	1,2	2.507	62	2,5	2.505	-2	-0,1	2.497	-8	-0,3	2.496	-1	0,0
<b>Angeb. Plätze (Kita)</b>	2.239	22	1,0	2.309	70	3,1	2.308	-1	0,0	2.322	14	0,6	2.381	59	2,5
<b>Diff. erl.-angeb. (Kita)</b>	206	8	4,0	198	-8	-3,9	197	-1	-0,5	175	-22	-11,2	115	-60	-34,3
<b>Belegte Plätze (Kita+TP)</b>	2.224	39	1,8	2.177	-47	-2,1	2.195	18	0,8	2.125	-70	-3,2	2.079	-46	-2,2
<b>Diff. angeb.-belegt. (Kita+TP)</b>	41	-16	-28,1	150	109	265,9	134	-16	-10,7	219	85	63,4	319	100	45,7
<b>Angeb. Plätze (TP)</b>	26	1	4,0	18	-8	-30,8	21	3	16,7	22	1	4,8	17	-5	-22,7
<b>Angeb. Plätze (Kita+TP)</b>	2.265	23	1,0	2.327	62	2,7	2.329	2	0,1	2.344	15	0,6	2.398	54	2,3
<b>Versorgungsquote (Kita+TP) in %</b>	71,8	2,4	3,5	72,4	0,6	0,8	74,2	1,8	2,5	80,0	5,8	7,9	85,2	5,2	6,4
<b>Ausschöpfungsquote (nur Kita) in %</b>	91,6	-0,2	-0,2	92,1	0,5	0,5	92,1	0,0	0,0	93,0	0,9	1,0	95,4	2,4	2,6
<b>Auslastungsquote (Kita+TP) in %</b>	98,2	0,7	0,7	93,6	-4,6	-4,7	94,2	0,6	0,6	91,5	-2,7	-2,9	87,3	-4,2	-4,6
<b>Betreuungsquote Kinder u.7 in %</b>	72,4	2,4	3,4	68,1	-4,3	-5,9	67,8	-0,3	-0,4	70,5	2,7	4,0	70,4	-0,1	-0,1

**Planungskennziffern der Kitaentwicklungsplanung Pankow 2020-2024 - Bezirksregion 10 Weißensee Ost**

(Quelle: ISBJ / bearb.: JugPL 2 / Stand: 30.07.2025)

Kennziffern	31.12.2020			31.12.2021			31.12.2022			31.12.2023			31.12.2024		
	Stand	Diff		Stand	Diff		Stand	Diff		Stand	Diff		Stand	Diff	
		abs	%		abs	%		abs	%		abs	%		abs	%
<b>Kinder u.7</b>	1.079	56	5,5	1.093	14	1,3	1.035	-58	-5,3	963	-72	-7,0	961	-2	-0,2
<b>Anzahl (Kitas)</b>	5	0	0,0	5	0	0,0	7	2	40,0	7	0	0,0	7	0	0,0
<b>Erlaubte Plätze (Kita)</b>	705	0	0,0	705	0	0,0	846	141	20,0	846	0	0,0	846	0	0,0
<b>Angeb. Plätze (Kita)</b>	645	2	0,3	640	-5	-0,8	743	103	16,1	699	-44	-5,9	702	3	0,4
<b>Diff. erl.-angeb. (Kita)</b>	60	-2	-3,2	65	5	8,3	103	38	58,5	147	44	42,7	144	-3	-2,0
<b>Belegte Plätze (Kita+TP)</b>	627	-4	-0,6	617	-10	-1,6	689	72	11,7	641	-48	-7,0	601	-40	-6,2
<b>Diff. angeb.-belegt. (Kita+TP)</b>	27	0	0,0	29	2	7,4	57	28	96,6	58	1	1,8	101	43	74,1
<b>Angeb. Plätze (TP)</b>	9	-6	-40,0	6	-3	-33,3	3	-3	-50,0	0	-3	-100,0	0	0	0,0
<b>Angeb. Plätze (Kita+TP)</b>	654	-4	-0,6	646	-8	-1,2	746	100	15,5	699	-47	-6,3	702	3	0,4
<b>Versorgungsquote (Kita+TP) in %</b>	60,6	-3,7	-5,8	59,1	-1,5	-2,5	72,1	13,0	22,0	72,6	0,5	0,7	73,0	0,4	0,6
<b>Ausschöpfungsquote (nur Kita) in %</b>	91,5	0,3	0,3	90,8	-0,7	-0,8	87,8	-3,0	-3,3	82,6	-5,2	-5,9	83,0	0,4	0,5
<b>Auslastungsquote (Kita+TP) in %</b>	95,9	0,0	0,0	95,5	-0,4	-0,4	92,4	-3,1	-3,2	91,7	-0,7	-0,8	85,6	-6,1	-6,7
<b>Betreuungsquote Kinder u.7 in %</b>	69,5	0,4	0,6	70,6	1,1	1,6	73,7	3,1	4,4	73,1	-0,6	-0,8	71,0	-2,1	-2,9

## Planungskennziffern der Kitaentwicklungsplanung Pankow 2020-2024 - Bezirksregion 11 Prenzlauer Berg Nordwest

(Quelle: ISBJ / bearb.: JugPL 2 / Stand: 30.07.2025)

Kennziffern	31.12.2020			31.12.2021			31.12.2022			31.12.2023			31.12.2024		
	Stand	Diff		Stand	Diff		Stand	Diff		Stand	Diff		Stand	Diff	
		abs	%		abs	%		abs	%		abs	%		abs	%
<b>Kinder u.7</b>	2.030	-41	-2,0	1.955	-75	-3,7	1.878	-77	-3,9	1.686	-192	-10,2	1.640	-46	-2,7
<b>Anzahl (Kitas)</b>	35	0	0,0	36	1	2,9	35	-1	-2,8	34	-1	-2,9	34	0	0,0
<b>Erlaubte Plätze (Kita)</b>	1.613	11	0,7	1.634	21	1,3	1.637	3	0,2	1.610	-27	-1,6	1.610	0	0,0
<b>Angeb. Plätze (Kita)</b>	1.517	18	1,2	1.532	15	1,0	1.501	-31	-2,0	1.429	-72	-4,8	1.419	-10	-0,7
<b>Diff. erl.-angeb. (Kita)</b>	96	-7	-6,8	102	6	6,3	136	34	33,3	181	45	33,1	191	10	5,5
<b>Belegte Plätze (Kita+TP)</b>	1.503	-26	-1,7	1.421	-82	-5,5	1.361	-60	-4,2	1.269	-92	-6,8	1.216	-53	-4,2
<b>Diff. angeb.-belegt. (Kita+TP)</b>	55	39	243,8	154	99	180,0	184	30	19,5	195	11	6,0	237	42	21,5
<b>Angeb. Plätze (TP)</b>	41	-5	-10,9	43	2	4,9	44	1	2,3	35	-9	-20,5	34	-1	-2,9
<b>Angeb. Plätze (Kita+TP)</b>	1.558	13	0,8	1.575	17	1,1	1.545	-30	-1,9	1.464	-81	-5,2	1.453	-11	-0,8
<b>Versorgungsquote (Kita+TP) in %</b>	76,7	2,1	2,8	80,6	3,9	5,1	82,3	1,7	2,1	86,8	4,5	5,5	88,6	1,8	2,1
<b>Ausschöpfungsquote (nur Kita) in %</b>	94,0	0,4	0,4	93,8	-0,2	-0,2	91,7	-2,1	-2,2	88,8	-2,9	-3,2	88,1	-0,7	-0,8
<b>Auslastungsquote (Kita+TP) in %</b>	96,5	-2,5	-2,5	90,2	-6,3	-6,5	88,1	-2,1	-2,3	88,8	0,7	0,8	85,7	-3,1	-3,5
<b>Betreuungsquote Kinder u.7 in %</b>	69,3	1,5	2,2	70,4	1,1	1,6	71,0	0,6	0,9	76,2	5,2	7,3	74,3	-1,9	-2,5

## Planungskennziffern der Kitaentwicklungsplanung Pankow 2020-2024 - Bezirksregion 12 Prenzlauer Berg Nord

(Quelle: ISBJ / bearb.: JugPL 2 / Stand: 30.07.2025)

Kennziffern	31.12.2020			31.12.2021			31.12.2022			31.12.2023			31.12.2024		
	Stand	Diff		Stand	Diff		Stand	Diff		Stand	Diff		Stand	Diff	
		abs	%		abs	%		abs	%		abs	%		abs	%
<b>Kinder u.7</b>	1.707	0	0,0	1.684	-23	-1,3	1.658	-26	-1,5	1.614	-44	-2,7	1.552	-62	-3,8
<b>Anzahl (Kitas)</b>	17	0	0,0	17	0	0,0	17	0	0,0	17	0	0,0	17	0	0,0
<b>Erlaubte Plätze (Kita)</b>	1.509	10	0,7	1.508	-1	-0,1	1.508	0	0,0	1.508	0	0,0	1.508	0	0,0
<b>Angeb. Plätze (Kita)</b>	1.403	51	3,8	1.396	-7	-0,5	1.380	-16	-1,1	1.378	-2	-0,1	1.384	6	0,4
<b>Diff. erl.-angeb. (Kita)</b>	106	-41	-27,9	112	6	5,7	128	16	14,3	130	2	1,6	124	-6	-4,6
<b>Belegte Plätze (Kita+TP)</b>	1.370	8	0,6	1.360	-10	-0,7	1.317	-43	-3,2	1.217	-100	-7,6	1.193	-24	-2,0
<b>Diff. angeb.-belegt. (Kita+TP)</b>	61	44	258,8	64	3	4,9	91	27	42,2	187	96	105,5	210	23	12,3
<b>Angeb. Plätze (TP)</b>	28	1	3,7	28	0	0,0	28	0	0,0	26	-2	-7,1	19	-7	-26,9
<b>Angeb. Plätze (Kita+TP)</b>	1.431	52	3,8	1.424	-7	-0,5	1.408	-16	-1,1	1.404	-4	-0,3	1.403	-1	-0,1
<b>Versorgungsquote (Kita+TP) in %</b>	83,8	3,0	3,7	84,6	0,8	1,0	84,9	0,3	0,4	87,0	2,1	2,5	90,4	3,4	3,9
<b>Ausschöpfungsquote (nur Kita) in %</b>	93,0	2,8	3,1	92,6	-0,4	-0,4	91,5	-1,1	-1,2	91,4	-0,1	-0,1	91,8	0,4	0,4
<b>Auslastungsquote (Kita+TP) in %</b>	95,7	-3,1	-3,1	95,5	-0,2	-0,2	93,5	-2,0	-2,1	88,3	-5,2	-5,6	86,2	-2,1	-2,4
<b>Betreuungsquote Kinder u.7 in %</b>	71,1	1,9	2,7	71,4	0,3	0,4	73,5	2,1	2,9	73,5	0,0	0,0	75,7	2,2	3,0

## Planungskennziffern der Kitaentwicklungsplanung Pankow 2020-2024 - Bezirksregion 13 Helmholtzplatz

(Quelle: ISBJ / bearb.: JugPL 2 / Stand: 30.07.2025)

Kennziffern	31.12.2020			31.12.2021			31.12.2022			31.12.2023			31.12.2024		
	Stand	Diff		Stand	Diff		Stand	Diff		Stand	Diff		Stand	Diff	
		abs	%		abs	%		abs	%		abs	%		abs	%
<b>Kinder u.7</b>	1.708	-152	-8,2	1.628	-80	-4,7	1.562	-66	-4,1	1.413	-149	-9,5	1.289	-124	-8,8
<b>Anzahl (Kitas)</b>	26	0	0,0	26	0	0,0	26	0	0,0	26	0	0,0	26	0	0,0
<b>Erlaubte Plätze (Kita)</b>	1.172	2	0,2	1.172	0	0,0	1.172	0	0,0	1.172	0	0,0	1.172	0	0,0
<b>Angeb. Plätze (Kita)</b>	1.116	13	1,2	1.108	-8	-0,7	1.108	0	0,0	1.110	2	0,2	1.110	0	0,0
<b>Diff. erl.-angeb. (Kita)</b>	56	-11	-16,4	64	8	14,3	64	0	0,0	62	-2	-3,1	62	0	0,0
<b>Belegte Plätze (Kita+TP)</b>	1.093	-16	-1,4	1.057	-36	-3,3	1.040	-17	-1,6	969	-71	-6,8	948	-21	-2,2
<b>Diff. angeb.-belegt. (Kita+TP)</b>	58	29	100,0	84	26	44,8	98	14	16,7	175	77	78,6	193	18	10,3
<b>Angeb. Plätze (TP)</b>	35	0	0,0	33	-2	-5,7	30	-3	-9,1	34	4	13,3	31	-3	-8,8
<b>Angeb. Plätze (Kita+TP)</b>	1.151	13	1,1	1.141	-10	-0,9	1.138	-3	-0,3	1.144	6	0,5	1.141	-3	-0,3
<b>Versorgungsquote (Kita+TP) in %</b>	67,4	6,2	10,1	70,1	2,7	4,0	72,9	2,8	4,0	81,0	8,1	11,1	88,5	7,5	9,3
<b>Ausschöpfungsquote (nur Kita) in %</b>	95,2	0,9	1,0	94,5	-0,7	-0,7	94,5	0,0	0,0	94,7	0,2	0,2	94,7	0,0	0,0
<b>Auslastungsquote (Kita+TP) in %</b>	95,0	-2,5	-2,6	92,6	-2,4	-2,5	91,4	-1,2	-1,3	87,3	-4,1	-4,5	85,4	-1,9	-2,2
<b>Betreuungsquote Kinder u.7 in %</b>	72,4	2,2	3,1	70,9	-1,5	-2,1	70,0	-0,9	-1,3	71,7	1,7	2,4	73,2	1,5	2,1

## Planungskennziffern der Kitaentwicklungsplanung Pankow 2020-2024 - Bezirksregion 14 Prenzlauer Berg Ost

(Quelle: ISBJ / bearb.: JugPL 2 / Stand: 30.07.2025)

Kennziffern	31.12.2020			31.12.2021			31.12.2022			31.12.2023			31.12.2024		
	Stand	Diff		Stand	Diff		Stand	Diff		Stand	Diff		Stand	Diff	
		abs	%		abs	%		abs	%		abs	%		abs	%
<b>Kinder u.7</b>	1.898	-30	-1,6	1.999	101	5,3	1.952	-47	-2,4	1.938	-14	-0,7	1.890	-48	-2,5
<b>Anzahl (Kitas)</b>	22	1	4,8	23	1	4,5	21	-2	-8,7	21	0	0,0	21	0	0,0
<b>Erlaubte Plätze (Kita)</b>	2.045	29	1,4	2.058	13	0,6	2.034	-24	-1,2	2.089	55	2,7	2.089	0	0,0
<b>Angeb. Plätze (Kita)</b>	1.941	28	1,5	1.965	24	1,2	1.901	-64	-3,3	1.915	14	0,7	1.917	2	0,1
<b>Diff. erl.-angeb. (Kita)</b>	104	1	1,0	93	-11	-10,6	133	40	43,0	174	41	30,8	172	-2	-1,1
<b>Belegte Plätze (Kita+TP)</b>	1.921	0	0,0	1.879	-42	-2,2	1.788	-91	-4,8	1.763	-25	-1,4	1.706	-57	-3,2
<b>Diff. angeb.-belegt. (Kita+TP)</b>	31	28	933,3	89	58	187,1	114	25	28,1	152	38	33,3	211	59	38,8
<b>Angeb. Plätze (TP)</b>	11	0	0,0	3	-8	-72,7	1	-2	-66,7	0	-1	-100,0	0	0	0,0
<b>Angeb. Plätze (Kita+TP)</b>	1.952	28	1,5	1.968	16	0,8	1.902	-66	-3,4	1.915	13	0,7	1.917	2	0,1
<b>Versorgungsquote (Kita+TP) in %</b>	102,8	3,0	3,0	98,4	-4,4	-4,3	97,9	-0,5	-0,5	98,8	0,9	0,9	101,4	2,6	2,6
<b>Ausschöpfungsquote (nur Kita) in %</b>	94,9	0,0	0,0	95,5	0,6	0,6	93,9	-1,6	-1,7	91,7	-2,2	-2,3	91,8	0,1	0,1
<b>Auslastungsquote (Kita+TP) in %</b>	98,4	-1,4	-1,4	95,5	-2,9	-2,9	93,6	-1,9	-2,0	92,1	-1,5	-1,6	89,0	-3,1	-3,4
<b>Betreuungsquote Kinder u.7 in %</b>	68,8	2,6	3,9	64,4	-4,4	-6,4	65,4	1,0	1,6	62,6	-2,8	-4,3	64,3	1,7	2,7

## Planungskennziffern der Kitaentwicklungsplanung Pankow 2020-2024 - Bezirksregion 15 Prenzlauer Berg Südwest

(Quelle: ISBJ / bearb.: JugPL 2 / Stand: 30.07.2025)

Kennziffern	31.12.2020			31.12.2021			31.12.2022			31.12.2023			31.12.2024		
	Stand	Diff		Stand	Diff		Stand	Diff		Stand	Diff		Stand	Diff	
		abs	%		abs	%		abs	%		abs	%		abs	%
<b>Kinder u.7</b>	2.185	-63	-2,8	2.125	-60	-2,7	2.003	-122	-5,7	1.849	-154	-7,7	1.736	-113	-6,1
<b>Anzahl (Kitas)</b>	21	0	0,0	21	0	0,0	21	0	0,0	21	0	0,0	21	0	0,0
<b>Erlaubte Plätze (Kita)</b>	1.391	0	0,0	1.355	-36	-2,6	1.355	0	0,0	1.356	1	0,1	1.359	3	0,2
<b>Angeb. Plätze (Kita)</b>	1.335	5	0,4	1.315	-20	-1,5	1.312	-3	-0,2	1.317	5	0,4	1.318	1	0,1
<b>Diff. erl.-angeb. (Kita)</b>	56	-5	-8,2	40	-16	-28,6	43	3	7,5	39	-4	-9,3	41	2	5,1
<b>Belegte Plätze (Kita+TP)</b>	1.307	-21	-1,6	1.268	-39	-3,0	1.239	-29	-2,3	1.190	-49	-4,0	1.152	-38	-3,2
<b>Diff. angeb.-belegt. (Kita+TP)</b>	28	26	1300,0	47	19	67,9	73	26	55,3	127	54	74,0	166	39	30,7
<b>Angeb. Plätze (TP)</b>	0	0	0,0	0	0	0,0	0	0	0,0	0	0	0,0	0	0	0,0
<b>Angeb. Plätze (Kita+TP)</b>	1.335	5	0,4	1.315	-20	-1,5	1.312	-3	-0,2	1.317	5	0,4	1.318	1	0,1
<b>Versorgungsquote (Kita+TP) in %</b>	61,1	1,9	3,2	61,9	0,8	1,3	65,5	3,6	5,8	71,2	5,7	8,7	75,9	4,7	6,6
<b>Ausschöpfungsquote (nur Kita) in %</b>	96,0	0,4	0,4	97,0	1,0	1,0	96,8	-0,2	-0,2	97,1	0,3	0,3	97,0	-0,1	-0,1
<b>Auslastungsquote (Kita+TP) in %</b>	97,9	-1,9	-1,9	96,4	-1,5	-1,5	94,4	-2,0	-2,1	90,4	-4,0	-4,2	87,4	-3,0	-3,3
<b>Betreuungsquote Kinder u.7 in %</b>	69,7	-0,9	-1,3	69,0	-0,7	-1,0	72,1	3,1	4,5	72,5	0,4	0,6	72,7	0,2	0,3

## Planungskennziffern der Kitaentwicklungsplanung Pankow 2020-2024 - Bezirksregion 16 Prenzlauer Berg Süd

(Quelle: ISBJ / bearb.: JugPL 2 / Stand: 30.07.2025)

Kennziffern	31.12.2020			31.12.2021			31.12.2022			31.12.2023			31.12.2024		
	Stand	Diff		Stand	Diff		Stand	Diff		Stand	Diff		Stand	Diff	
		abs	%		abs	%		abs	%		abs	%		abs	%
<b>Kinder u.7</b>	2.585	-135	-5,0	2.445	-140	-5,4	2.325	-120	-4,9	2.056	-269	-11,6	1.877	-179	-8,7
<b>Anzahl (Kitas)</b>	39	0	0,0	40	1	2,6	40	0	0,0	40	0	0,0	38	-2	-5,0
<b>Erlaubte Plätze (Kita)</b>	1.819	-44	-2,4	1.850	31	1,7	1.849	-1	-0,1	1.794	-55	-3,0	1.729	-65	-3,6
<b>Angeb. Plätze (Kita)</b>	1.756	-11	-0,6	1.807	51	2,9	1.816	9	0,5	1.720	-96	-5,3	1.645	-75	-4,4
<b>Diff. erl.-angeb. (Kita)</b>	63	-33	-34,4	43	-20	-31,7	33	-10	-23,3	74	41	124,2	84	10	13,5
<b>Belegte Plätze (Kita+TP)</b>	1.741	5	0,3	1.747	6	0,3	1.722	-25	-1,4	1.581	-141	-8,2	1.392	-189	-12,0
<b>Diff. angeb.-belegt. (Kita+TP)</b>	53	-16	-23,2	98	45	84,9	131	33	33,7	168	37	28,2	280	112	66,7
<b>Angeb. Plätze (TP)</b>	38	0	0,0	38	0	0,0	37	-1	-2,6	29	-8	-21,6	27	-2	-6,9
<b>Angeb. Plätze (Kita+TP)</b>	1.794	-11	-0,6	1.845	51	2,8	1.853	8	0,4	1.749	-104	-5,6	1.672	-77	-4,4
<b>Versorgungsquote (Kita+TP) in %</b>	69,4	3,0	4,5	75,5	6,1	8,8	79,7	4,2	5,6	85,1	5,4	6,8	89,1	4,0	4,7
<b>Ausschöpfungsquote (nur Kita) in %</b>	96,5	1,7	1,8	97,7	1,2	1,2	98,2	0,5	0,5	95,9	-2,3	-2,3	95,1	-0,8	-0,8
<b>Auslastungsquote (Kita+TP) in %</b>	97,0	0,8	0,8	94,7	-2,3	-2,4	92,9	-1,8	-1,9	91,9	-1,0	-1,1	84,6	-7,3	-7,9
<b>Betreuungsquote Kinder u.7 in %</b>	71,4	0,6	0,8	71,6	0,2	0,3	71,1	-0,5	-0,7	73,8	2,7	3,8	73,0	-0,8	-1,1

## ANLAGE 2 des KEB Pankow 2025

### Wohnungsbauvorhaben Pankow ab 100 Wohneinheiten

(Stand April 2025)

#### **Bezirksregion 01 – Buch**

##### **1 Ludwig-Hoffmann-Quartier**

Geplante WE: 500 WE  
Geplanter Baubeginn: frühestens 2025, Entwicklung gem. § 34 BauGB  
Kitaplatzfolgebedarf: 50 Plätze  
Wie deckbar?: landeseigene Grundstücke unter 2 und 3 und aus dem vorhandenen Bestand an Kitaplätzen in der Bezirksregion Buch

##### **2 Buch Süd**

Geplante WE: insg. 1.450 WE (Buch III 500 WE, Waldhaus 292 WE, Panke-Quartier 650 WE)  
Geplanter Baubeginn: frühestens 2027 (250 WE ggf. schon ab 2025)  
Buch III und Waldhaus Prüfung von Einzelvorhaben nach § 34 BauGB, B-Plan 3-98 Panke Quartier Buch im Verfahren  
Kitaplatzfolgebedarf: 140  
Wie deckbar?: auf landeseigenen Flächen z.B. Ersatzgrundstück für die Aufgabe des Standortes Friedrich-Richter-Str. 8-10 sowie nördliche Brunnengalerie zwischen BIZ und Schulneubau

##### **3 Buch Am Sandhaus**

Geplante WE: 2.700 WE (Senat plant 3.000 WE)  
Geplanter Baubeginn: frühestens 2027/28  
Kitaplatzbedarf: 300  
Wie deckbar?: 2 landeseigene Grundstücke innerhalb der Planfläche und im Rahmen des städtebaulichen Vertrages

##### **4 Buchholz Nord (Gewerbegebietsentwicklung) (Zuständigkeit liegt bei SenSBW)**

Kein Wohnungsbau

#### **Bezirksregion 02 – Niederschönhausen / Blankenfelde**

##### **5 Schildow-Waldeck**

Geplante WE: 120 WE  
Geplanter Baubeginn: offen  
Kitaplatzbedarf: 12  
Wie deckbar?: aus Bestand, ggf. als Anmietung

##### **6 Elisabethaue (Zuständigkeit liegt bei SenSBW)**

Geplante/mgl. WE: insg. 5.000 WE (davon 1. Bauabschnitt → 500 WE + 400 Plätze in integrierten Wohnungen für geflüchtete Menschen)

Geplanter Baubeginn: B-Plan 3-89 (1. Bauabschnitt) im Verfahren, geplanter Baubeginn 1. Bauabschnitt 2026  
Kitaplatzbedarf: 500  
Wie deckbar?: landeseigene Grundstücke innerhalb der Planfläche

#### **7 Friedhöfe Nordend (Korrektur 12.08.24)**

Geplante WE: 240 WE  
Geplanter Baubeginn: frühestens 2028, B-Plan 3-85 in Vorbereitung (Frühzeitige Beteiligung in 2025 geplant)  
Kitaplatzbedarf: 26  
Wie deckbar?: aus dem Bestand

### ***Bezirksregion 03 - Buchholz***

#### **8 Alte Schäferei**

Geplante WE: Rahmenplan insg. 3.900 WE (Kernfläche 2.000 WE, östlich Schönerlinder Str. 700 WE, Baltrumstraße 350 WE)  
Geplanter Baubeginn: frühestens 2028 (B-Plan 3-99 im Verfahren, Vorbereitung Formelle Beteiligung)  
Kitaplatzbedarf: 227  
Wie deckbar?: landeseigene Grundstücke innerhalb der Planfläche/ im Rahmen des städtebaulichen Vertrages bzw. Daseinsvorsorge auf einem Grundstück des Jugendamtes z.B. die 2.000 m<sup>2</sup> auf dem Grundstück Parkstraße

#### **9 Ludwig-Quidde-Straße**

Geplante WE: 450-500 WE  
Geplanter Baubeginn: frühestens 2028, B-Plan 3-59 im Verfahren, Planungen stocken aktuell  
Kitaplatzbedarf: 50  
Wie deckbar?: im Rahmen des städtebaulichen Vertrages

#### **10 Innenentwicklungskonzepte Pasewalker und Blankenburger Straße**

##### **Machbarkeitsstudie, Nächster Planungsschritt: Rahmenplan Buchholz, frühestens 2027**

Geplante WE: insg. ca. 3.430 WE (Pasewalker Str. 3.000 WE, Blankenburger Str. 360-430 WE)  
Geplanter Baubeginn: Abstimmungen laufen derzeit was nach §34 BauGB und was über einen BPlan entwickelt werden kann (Endberichte werden derzeit erstellt)  
Kitaplatzbedarf: 300  
Wie deckbar?: offen, ggf. Aufstockung vorhandener Einrichtungen

### ***Bezirksregion 04 – Karow***

#### **11 Rahmenplan Karow (Zuständigkeit liegt bei SenSBW)**

Geplante WE: insg. 4.900 WE (Am Teichberg 2.600 WE, An der Laake 800 WE, Karow Süd 1.500 WE)

Geplanter Baubeginn: frühestens 2028-30  
Kitaplatzbedarf: rund 500  
Wie deckbar?: offen  
im Rahmen des städtebaulichen Vertrages (keine eigenen Flächen vorhanden)

### **Bezirksregion 05 – Heinersdorf / Blankenburg / Märchensiedlung**

#### **12 Karower Damm**

Geplante WE: 500  
Geplanter Baubeginn: Weiterführung offen  
Kitaplatzbedarf: 50  
Wie deckbar?: offen  
im Rahmen eines 2.städtebaulichen Vertrages

#### **13 Rahmenplan Blankenburg**

Geplante WE: noch offen  
Geplanter Baubeginn: noch offen  
Kitaplatzbedarf: offen  
Wie deckbar?: offen

#### **14 Blankenburger Süden** (Zuständigkeit liegt bei SenSBW)

Geplante WE: ca. 8.000 durch Senat geplant (im WoFIS noch 5.500 WE)  
Geplanter Baubeginn: frühestens 2030 (Städtebauliche Entwicklungsmaßnahme (SEM) steht aus, Senatsbeschluss für neues Struktur- und Nutzungskonzept SNK 2.0 vom 08.04.2025, Beginn Erarbeitung der Umsetzungskonzeption )  
Kitaplatzbedarf: 800  
Wie deckbar?: landeseigene Grundstücke innerhalb der Planfläche Kita und auf Gelände Wasserturm Heinersdorf, Kauf wird realisiert

#### **15 Idunastraße und Neukirchstraße**

Geplante WE: insg. ca. 580 WE (300-400 Idunastraße, 180 WE Neukirchstraße)  
Geplanter Baubeginn: Idunastraße keine aktive Bearbeitung, Neukirchstraße Genehmigung nach § 35 BauGB angestrebt  
Kitaplatzbedarf: 50  
Wie deckbar?: davon sind 30 Plätze auf dem landeseigenen Grundstück Tino-Schwierzina-Str. 46 C realisiert (über die Differenz von 20 Plätzen muss nachverhandelt werden)

#### **16 Alte Gärtnerei** (Zuständigkeit liegt bei SenSBW)

Geplante WE: 600 WE  
Geplanter Baubeginn: frühestens 2027  
Kitaplatzbedarf: 60  
Wie deckbar?: keine geeignete landeseigene Fläche vorhanden, ggf. Nutzung des Grundstücks der Hannah gGmbH über einen städtebau-

lichen Vertrag oder Kita auf Gelände Wasserturm Heinersdorf,  
wenn Kauf realisiert wird

### ***Bezirksregion 06 – Wilhelmsruh / Rosenthal / Schönholz***

**(für Aufstellung B-Plan sind Grundschulplätze erforderlich, Abstimmung stockt – Standort  
aktuell nicht in Planungskarte)**

### ***Bezirksregion 08 – Pankow Süd***

#### **17 Pankower Tor**

Geplante WE: 2.000 WE  
Geplanter Baubeginn: frühestens 2027  
Kitaplatzbedarf: 210  
Wie deckbar?: im Rahmen des städtebaulichen Vertrages als 2  
Solitärstandorte

### ***Bezirksregion 12 – Prenzlauer Berg Nor***

#### **19 Prenzlauer Allee/E.-Weinert-Str.**

Geplante WE: 420 WE  
Geplanter Baubeginn: in 2022 Teilfläche schon realisiert  
Kitaplatzbedarf: 25  
Wie deckbar?: nur aus dem Bestand an Kitas, da kein städtebaulicher Vertrag  
geschlossen werden konnte → Bebauung nach § 34 BauGB

### ***Bezirksregion 14 – Prenzlauer Berg Südost***

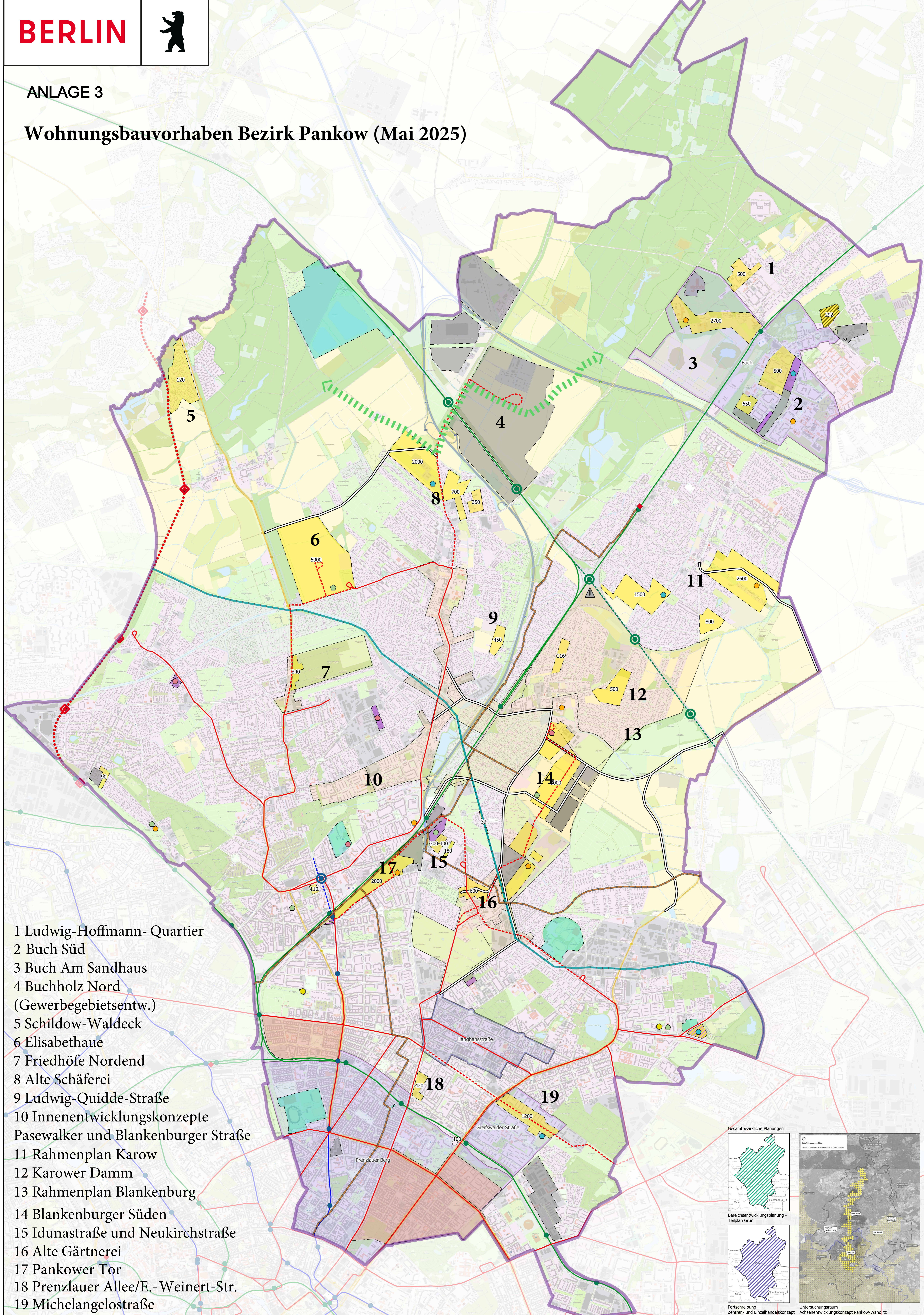
#### **20 Michelangelostraße**

Geplante WE: 1.200 WE  
Geplanter Baubeginn: nicht vor 2030, Restitutionsansprüche noch nicht geklärt  
Kitaplatzbedarf: 120  
Wie deckbar?: Erforderliche Kitaplätze wurden bereits geschaffen in der Kita  
Hans-Eisler-Str. 82 = 90 Plätze / Pfefferwerk gGmbH  
Weitere Plätze auf anderen Kita-Bestandsflächen möglich  
finanziert über einem noch abzuschließenden städtebaulichen Vertrag

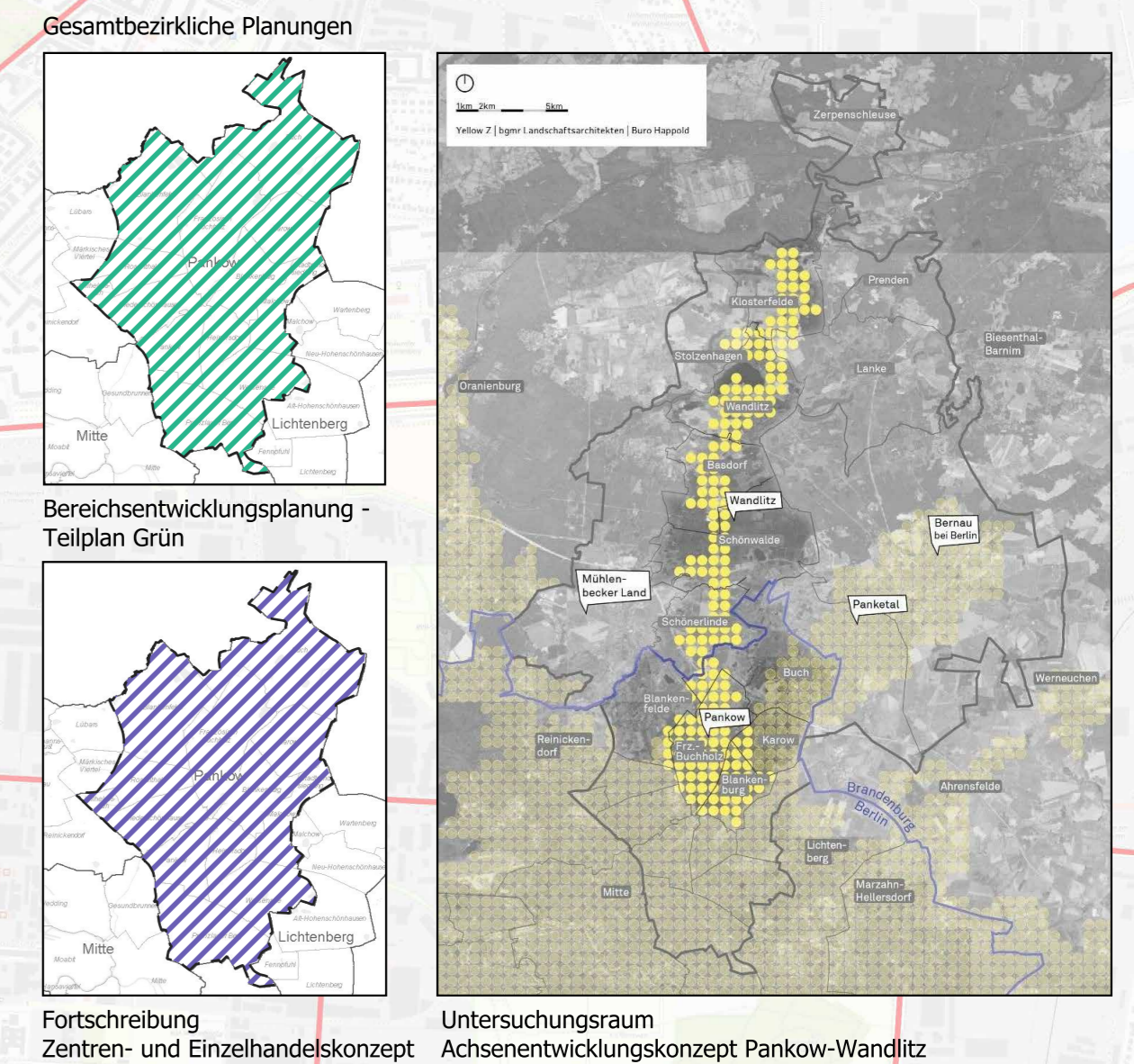


## ANLAGE 3

### Wohnungsbauvorhaben Bezirk Pankow (Mai 2025)



- 1 Ludwig-Hoffmann- Quartier
- 2 Buch Süd
- 3 Buch Am Sandhaus
- 4 Buchholz Nord  
(Gewerbegebietsentw.)
- 5 Schildow-Waldeck
- 6 Elisabethaue
- 7 Friedhöfe Nordend
- 8 Alte Schäferei
- 9 Ludwig-Quidde-Straße
- 10 Innenentwicklungskonzepte  
Pasewalker und Blankenburger Straße
- 11 Rahmenplan Karow
- 12 Karower Damm
- 13 Rahmenplan Blankenburg
- 14 Blankenburger Süden
- 15 Idunastraße und Neukirchstraße
- 16 Alte Gärtnerei
- 17 Pankower Tor
- 18 Prenzlauer Allee/E.- Weinert-Str.
- 19 Michelangelostraße



BEZIRKSAMT PANKOW VON BERLIN  
 Abt. Stadtentwicklung und Bürgerdienste  
 Fachbereich Stadtplanung  
 Planungen im Bezirk Pankow  
 Nord-Ost-Raum

Zeichenerklärung	
Bezirksgrenze	gepl. Schul- und Sportstättenstandorte
Straßenplanungen	gepl. Gemeinschaftsschule
Untersuchungsgebiete (Innenentwicklungskonzept, Rahmenplanung)	gepl. Gymnasium
gepl. Wohnbaustandort	ISS
gepl. Wohnbau- und Gewerbestandort	Grundschule
gepl. Wohnbau- und Gemeinbedarfstandort	Sporthalle
gepl. Gewerbestandort	Drehscheibenstandort
gepl. Tram Betriebslokal	Bäderkehrplanung & Wegeverbindung
gepl. Freizeitstandort	ehem. Industriehalle
gepl. Standort Gemeinbedarf	Grüner Gleisbogen
gepl. Kiezblock	Radwegnetz
Fördergebiet Programm Nachhaltige Erneuerung	gepl. Grünverbindung
aktiv	Bahnhöfe
Sanierungsgebiet / Fördergebiet Programm Lebendige Zentren und Quartiere	S-Bahn
	U-Bahn
	Regionalbahn
	gepl. S-Bahn
	gepl. U-Bahn
	gepl. Regionalbahn
	bestehende Linien
	Tram
	S-Bahn
	U-Bahn
	geplante Linien
	gepl. Tram
	gepl. S-Bahn
	gepl. Regionalbahn
	gepl. U-Bahn

© Bezirksamt Pankow von Berlin, Fachbereich Stadtplanung  
 Nutzungsbedingungen: Für die Nutzung der Daten ist die Datenlizenz Deutschland - Zero - Version 2.0 anzuwenden. Die Lizenz ist über <https://www.govdata.de/dl-de/zero-2-0> abrufbar.

Aktualität der Daten  
 Hintergrundkarte: April 2024  
 Thematischer Inhalt: April 2025