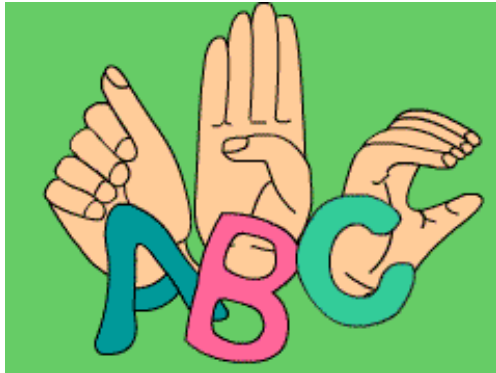


# Informationen für gehörlose ALG-II-Bezieher



## - Einsatz von Gebärdensprachdolmetschern –

im  
Jobcenter Berlin Reinickendorf  
Mirastraße 54  
13509 Berlin

Postanschrift: Postfach 270264, 13472 Berlin

Fax: (030) 5555 36 6978\*

E-Mail: [Jobcenter-Berlin-Reinickendorf@jobcenter-ge.de](mailto:Jobcenter-Berlin-Reinickendorf@jobcenter-ge.de)

Gebärdentelefon unter [www.arbeitsagentur.de](http://www.arbeitsagentur.de)

\*Entgelt entsprechend der Preisliste Ihres Teilnehmernetzbetreibers



**Bitte melden Sie Ihren Gesprächsbedarf vorab im Jobcenter Berlin Reinickendorf an, damit die Wartezeiten verkürzt und ggf. ein Gebärdensprachdolmetscher beauftragt werden kann.**

### Vorsprache ohne Termin im Jobcenter

- von Vorteil mit Begleitperson zu erscheinen, durch die keine Kosten entstehen (z. B. Familienangehörige)
- Mitarbeiter/innen nicht ausgebildet in Gebärdensprache, Kommunikation dann nur schriftlich möglich

### Vorsprache mit Termin im Jobcenter

- Gebärdensprachdolmetscher wird im Bedarfsfall vom Jobcenter bereitgestellt
- bitte informieren Sie den/die Arbeitsvermittler/in, wenn Sie einen eigenen Gebärdensprachdolmetscher zum Termin mitbringen wollen
- bei Gesprächsbedarf wenden Sie sich bitte per Brief, Fax, Email oder Gebärdentelefon an das Jobcenter

### Vorstellungs-/Bewerbungsgespräch beim Arbeitgeber

- Arbeitsvermittler/in Bescheid geben, dass Sie ein Vorstellungsgespräch haben (per Brief, Fax, Email oder Gebärdentelefon)
- Arbeitsvermittler/in händigt Antrag auf Leistungen aus dem Vermittlungsbudget nach § 45 SGBIII (VB) aus oder schickt zu
- Gebärdensprachdolmetscher zum Termin selbst suchen
- nach Termin:  
Antrag VB mit Gebärdensprachdolmetscherrechnung bei/m Arbeitsvermittler/in zur Bezahlung einreichen (sollten 75,00 € netto pro Stunde nicht überschreiten)



**Nur Kostenübernahme durch das Jobcenter für Gebärdensprachdolmetscher, wenn vorher ein VB-Antrag gestellt wurde.**