

## Ad hoc Marktreport Ausgabe Januar 2016

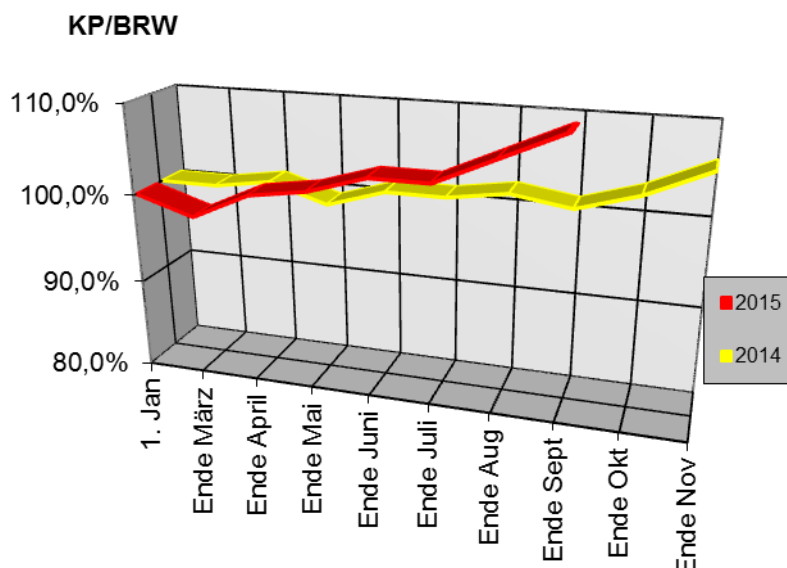
für Bauland im individuellen Wohnungsbau  
-offene Bauweise- Geschossflächenzahl (GFZ) bis 0,6  
Zeitraum: August – Oktober 2015

Der Ad hoc Marktreport dient der allgemeinen Orientierung. Er wird auf der Grundlage der von der Geschäftsstelle des Gutachterausschusses für Grundstückswerte in Berlin geführten Automatisierten Kaufpreissammlung (AKS - Berlin) erstellt.

Zum Ausgabezeitpunkt Januar 2016 werden für die Analyse Verkaufsfälle aus den Monaten August bis Oktober 2015 verwendet und auf die Bodenrichtwertverhältnisse vom 1. Januar 2015 bezogen. In einem ersten Schritt werden dabei die Verkaufsfälle, bei denen das Verhältnis Kaufpreis (KP)/ Bodenrichtwert (BRW) mehr als +/- 30% vom arithmetischen Mittelwert abweicht für die weitere Analyse nicht berücksichtigt. Die Geschäftsstelle geht davon aus, dass diese Verkaufsfälle durch ungewöhnliche oder persönliche Verhältnisse beeinflusst sind und verwendet sie daher im Weiteren nicht.

Im verbleibenden Datenmaterial werden dabei weitere Ausreißer mit statistischen Methoden eliminiert.

Das sich daraus ergebene Verhältnis Kaufpreis (KP)/ Bodenrichtwert (BRW) zeigt ein Preisniveau für Gesamt-Berlin für den Betrachtungszeitraum bis Ende Oktober 2015 in Höhe von **113 %** gegenüber dem Bodenrichtwertniveau zum 1. Januar 2015 (100 %). Die aktuelle Preisentwicklung für Gesamt-Berlin wird in der folgenden Grafik im Vergleich zur Entwicklung des Vorjahres dargestellt:



Nachfolgend wurde aus den Verhältniszahlen KP/ BRW die Mittelwerte und die 95%-Konfidenzintervalle (Vertrauensbereich) dieser Mittelwerte abgeleitet. Der Konfidenzbereich ist ein Genauigkeitsmaß für den Bereich, der bei einer statistischen Sicherheit von 95 % den wahren Mittelwert enthält.

Diese Analyse stellt ausschließlich eine Momentaufnahme des betrachteten Zeitraumes dar. Somit sind zu einem veränderten Betrachtungszeitraum andere Fallzahlen und damit Abweichungen der Verhältniszahlen nach oben bzw. nach unten typisch. Diese Abweichungen können zufälliger aber auch systematischer Art sein. Daher erfordern diese veröffentlichten Zahlen vom Anwender eine kritische Würdigung. Bei der Ermittlung sind Grundstücke mit einer Fläche kleiner 120 m<sup>2</sup>, Sachenrechtsbereinigungsfälle und Extremwerte nicht berücksichtigt.

Es ergeben sich folgende Preisentwicklungen für **Gesamt-Berlin**

<b>Anzahl</b>	<b>Mittelwert</b> %	<b>95%-Konfidenzintervall</b> für den Mittelwert		<b>Minimum</b> %	<b>Maximum</b> %
80	113	110	115	85	129

Nachfolgend werden die Angaben zu den Gruppierungen Bezirk, typische Geschossflächenzahl und stadträumliche Wohnlage dargestellt, soweit mindestens 3 Verkaufsfälle hierfür in der AKS vorhanden sind.

Die stadträumliche Wohnlage orientiert sich am Berliner Mietspiegel in der jeweils zum Kaufzeitpunkt gültigen Fassung. Eine Orientierung bietet die zum Mietspiegel gehörende Wohnlagenkarte für Berlin.

1. Einfache Wohnlage
2. Mittlere Wohnlage
3. Gute Wohnlage
4. Sehr gute Wohnlage

(siehe [www.berlin.de/gutachterausschuss/service/glossar/artikel.158011.php](http://www.berlin.de/gutachterausschuss/service/glossar/artikel.158011.php))

Bei Fragen zu dieser Veröffentlichung wenden Sie sich bitte an Frau Prokott (Tel. (030) 90139-5234).

© 2016, Senatsverwaltung für Stadtentwicklung und Umwelt, III E – Geschäftsstelle des Gutachterausschusses für Grundstückswerte in Berlin

## Gesamt-Berlin

<b>Bezirk</b>	<b>Anzahl</b>	<b>Mittelwert</b> %	<b>95%-Konfidenzintervall</b> <b>für den Mittelwert</b>		<b>Minimum</b> %	<b>Maximum</b> %
Pankow	20	119	114	123	93	125
Spandau	28	112	110	114	97	118
Treptow-Köpenick	5	116	99	134	93	127
Marzahn-Hellersdorf	17	114	106	122	85	129
Reinickendorf	8	96	88	104	85	105

<b>typ. GFZ</b>	<b>Anzahl</b>	<b>Mittelwert</b> %	<b>95%-Konfidenzintervall</b> <b>für den Mittelwert</b>		<b>Minimum</b> %	<b>Maximum</b> %
0,2	4	97	66	128	85	126
0,3	6	117	110	123	109	127
0,4	58	111	108	114	85	129
0,6	12	122	118	126	107	125

<b>Wohnlage</b>	<b>Anzahl</b>	<b>Mittelwert</b> %	<b>95%-Konfidenzintervall</b> <b>für den Mittelwert</b>		<b>Minimum</b> %	<b>Maximum</b> %
Einfache Lage	20	108	102	114	85	128
Mittlere Lage	40	110	107	114	85	127
Gute Lage	15	122	120	124	115	125