

Ad hoc Marktreport Ausgabe Februar 2014

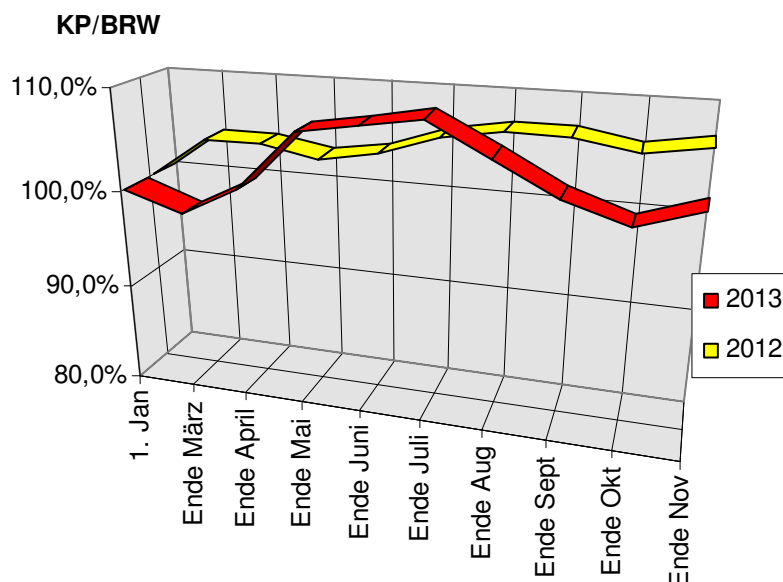
für Bauland im individuellen Wohnungsbau
-offene Bauweise- Geschossflächenzahl (GFZ) bis 0,6
Zeitraum: September – November 2013

Der Ad hoc Marktreport dient der allgemeinen Orientierung. Er wird auf der Grundlage der von der Geschäftsstelle des Gutachterausschusses für Grundstückswerte in Berlin geführten Automatisierten Kaufpreissammlung (AKS - Berlin) erstellt.

Zum Ausgabezeitpunkt Februar 2014 werden für die Analyse Verkaufsfälle aus den Monaten September 2013 bis November 2013 verwendet und auf die Bodenrichtwertverhältnisse vom 1. Januar 2013 bezogen. In einem ersten Schritt werden dabei die Verkaufsfälle, bei denen das Verhältnis Kaufpreis (KP)/ Bodenrichtwert (BRW) mehr als $\pm 30\%$ vom arithmetischen Mittelwert abweicht für die weitere Analyse nicht berücksichtigt. Die Geschäftsstelle geht davon aus, dass diese Verkaufsfälle durch ungewöhnliche oder persönliche Verhältnisse beeinflusst sind und verwendet sie daher im Weiteren nicht.

Im verbleibende Datenmaterial werden dabei weitere Ausreißer mit statistischen Methoden eliminiert.

Das sich daraus ergebene Verhältnis Kaufpreis (KP)/ Bodenrichtwert (BRW) zeigt ein Preisniveau für Gesamt-Berlin für den Betrachtungszeitraum bis Ende November 2013 in Höhe von **103 %** gegenüber dem Bodenrichtwertniveau zum 1. Januar 2013 (100 %). Die aktuelle Preisentwicklung für Gesamt-Berlin wird in der folgenden Grafik im Vergleich zur Entwicklung des Vorjahres dargestellt:



Nachfolgend wurde aus den Verhältniszahlen KP/ BRW die Mittelwerte und die 95%-Konfidenzintervalle (Vertrauensbereich) dieser Mittelwerte abgeleitet. Der Konfidenzbereich ist ein Genauigkeitsmaß für den Bereich, der bei einer statistischen Sicherheit von 95 % den wahren Mittelwert enthält.

Diese Analyse stellt ausschließlich eine Momentaufnahme des betrachteten Zeitraumes dar. Somit sind zu einem veränderten Betrachtungszeitraum andere Fallzahlen und damit Abweichungen der Verhältniszahlen nach oben bzw. nach unten typisch. Diese Abweichungen können zufälliger aber auch systematischer Art sein. Daher erfordern diese veröffentlichten Zahlen vom Anwender eine kritische Würdigung. Bei der Ermittlung sind Grundstücke mit einer Fläche kleiner 120 m², Sachenrechtsbereinigungsfälle und Extremwerte nicht berücksichtigt.

Es ergeben sich folgende Preisentwicklungen für **Gesamt-Berlin**

Anzahl	Mittelwert %	95%-Konfidenzintervall für den Mittelwert		Minimum %	Maximum %
102	103	100	106	74	130

Nachfolgend werden die Angaben zu den Gruppierungen Bezirk, typische Geschossflächenzahl und stadträumliche Wohnlage dargestellt, soweit mindestens 3 Verkaufsfälle hierfür in der AKS vorhanden sind.

Für die nachfolgenden Tabellen wird die Wohnlageneinstufung des Berliner Mietspiegels zugrunde gelegt.

Einfache stadträumliche Wohnlage

In Gebieten des inneren Stadtbereichs mit überwiegend geschlossener, stark verdichteter Bebauung mit sehr wenigen Grün- und Freiflächen, mit überwiegend ungepflegtem Straßenbild und/oder schlechtem Gebäudezustand (z.B. Fassadenschäden, unsanierte Wohngebiete). Bei starker Beeinträchtigung durch Geräusch-, Immissionsbelästigungen von Industrie und Gewerbe.

In Stadtrandlagen in Gebieten mit überwiegend offener Bauweise, oft schlechtem Gebäudezustand (z.B. Fassadenschäden, unsanierte Wohngebiete), mit ungepflegtem Straßenbild (z.B. unbefestigten Straßen), ungünstiger Verkehrsverbindung und wenigen Einkaufsmöglichkeiten, sowie in Gebieten mit erheblich verdichteter Bauweise.

Mittlere stadträumliche Wohnlage

In Gebieten des inneren Stadtbereichs mit überwiegend geschlossener, stark verdichteter Bebauung mit normalem Straßenbild (nicht von Gebäudeschäden geprägt), gutem Gebäudezustand (z.B. sanierte Wohngebiete, Neubaugebiete), mit wenigen Grün- und Freiflächen.

In Gebieten mit überwiegend offener Bauweise, durchschnittlichen Einkaufsmöglichkeiten und normalem Verkehrsanschluss, ohne Beeinträchtigung durch Industrie und Gewerbe.

Gute stadträumliche Wohnlage

In Gebieten des inneren Stadtbereichs mit überwiegend geschlossener, stark verdichteter Bebauung, mit Frei- und Grünflächen, gepflegtem Straßenbild (guter Gebäudezustand), mit sehr gutem Verkehrsanschluss und guten bis sehr guten Einkaufsmöglichkeiten und gutem Image.

In Gebieten mit überwiegend offener Bauweise, starker Durchgrünung, gepflegtem Wohnumfeld mit gutem Gebäudezustand und ruhiger Wohnsituation, mit normaler Verkehrsanbindung und normalen Einkaufsmöglichkeiten und gutem Image.

In der Sparte „Gute stadträumliche Wohnlage“ hat der Gutachterausschuss preislich herausragende Wohnquartiere ausgemacht, denen er die Note „sehr gute stadträumliche Wohnlage“ zumisst.

Sehr gute stadträumliche Wohnlage

Gebiete exklusiver Lage mit sehr gepflegtem Wohnumfeld, sehr guter baulicher Gebietsstruktur, einem sehr guten Image sowie einem daraus resultierenden höheren Preisniveau am Grundstücksmarkt. Als sehr gute Wohnlage definiert sind u.a. Gebiete in Westend, an der Heerstraße (Charlottenburg), in den Ortsteilen Schmargendorf, Grunewald und in Dahlem-Nord.

Bei Fragen zu dieser Veröffentlichung wenden Sie sich bitte an Frau Prokott (Tel. (030) 90139-5234).

© 2014, Senatsverwaltung für Stadtentwicklung und Umwelt, III E – Geschäftsstelle des Gutachterausschusses für Grundstückswerte in Berlin

Gesamt-Berlin

Bezirk	Anzahl	Mittelwert %	95%-Konfidenzintervall für den Mittelwert		Minimum %	Maximum %
Pankow	12	106	95	118	77	130
Spandau	5	106	94	119	96	123
Steglitz-Zehlendorf	5	101	90	112	86	107
Tempelhof-Schöneberg	7	99	84	115	84	126
Neukölln	14	101	93	108	76	121
Treptow-Köpenick	10	108	100	116	89	127
Marzahn-Hellersdorf	28	105	98	112	74	129
Lichtenberg	6	104	97	111	97	114
Reinickendorf	15	95	87	103	79	123

typ. GFZ	Anzahl	Mittelwert %	95%-Konfidenzintervall für den Mittelwert		Minimum %	Maximum %
0,2	5	99	81	117	74	112
0,3	12	105	95	115	77	127
0,4	78	103	99	106	74	130
0,6	5	101	91	112	87	107

Wohnlage	Anzahl	Mittelwert %	95%-Konfidenzintervall für den Mittelwert		Minimum %	Maximum %
Einfache Lage	53	107	103	111	83	130
Mittlere Lage	38	96	91	101	74	126
Gute Lage	6	102	94	111	87	107