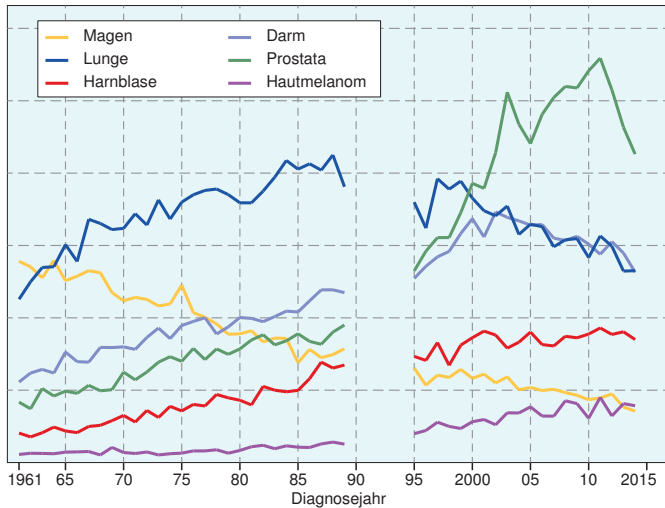


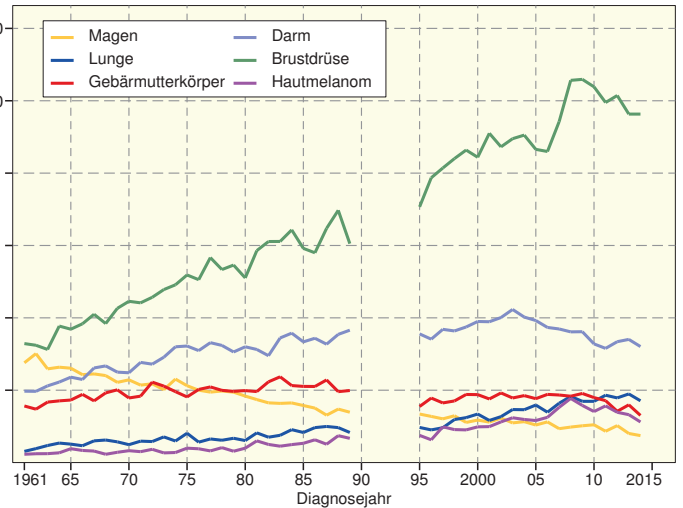
Aktuelles Krebsgeschehen in Thüringen

Inzidenz 1961-2014, Männer

Rate je 100.000¹

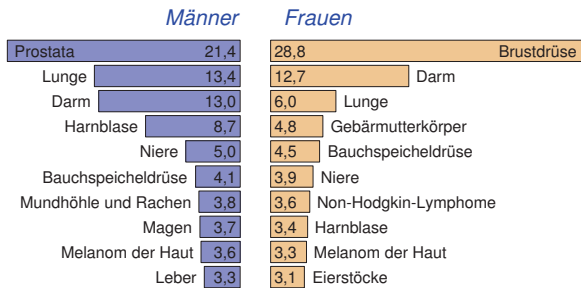


Inzidenz 1961-2014, Frauen



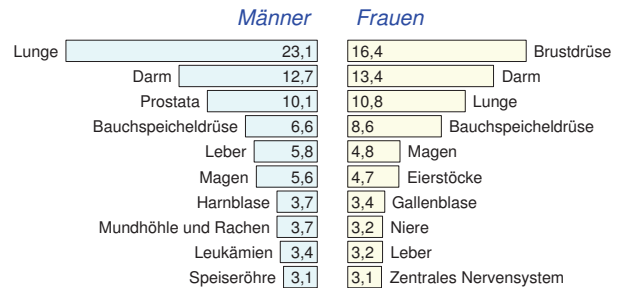
Häufigste Krebsneuerkrankungen 2014

Prozentualer Anteil an allen Krebsneuerkrankungen



Häufigste Krebstodesfälle 2014

Prozentualer Anteil an allen Krebstodesfällen



Inzidenz 2014 und Prävalenz nach Lokalisationen

Lokalisation	ICD-10	Neuerkrankungen		Rate je 100.000 ¹				10-Jahre-Prävalenz ²			
		Männer	Frauen	Thüringen		Deutschland ³		Anzahl		Bev.-Anteil (%)	
				Männer	Frauen	Männer	Frauen	Männer	Frauen	Männer	Frauen
Krebs insgesamt	C00-97, ohne C44	7.308	5.892	414,8	297,0	447,3	344,7	35.100	32.600	3,30	2,98
Mundhöhle und Rachen	C00-14	278	102	17,9	5,4	18,8	6,0	1.350	480	0,13	0,04
Speiseröhre	C15	141	30	8,6	1,4	8,9	1,9	320	60	0,03	0,01
Magen	C16	270	178	14,2	7,5	16,2	8,1	820	600	0,08	0,05
Darm	C18-21	950	747	52,6	32,1	56,4	35,6	5.250	3.850	0,49	0,35
Leber	C22	242	91	12,7	3,6	10,2	3,3	340	120	0,03	0,01
Gallenblase	C23-24	68	114	3,5	4,6	3,5	3,2	150	180	0,01	0,02
Bauchspeicheldrüse	C25	300	267	16,3	10,9	14,3	9,9	360	330	0,03	0,03
Kehlkopf	C32	91	12	5,5	0,7	5,3	0,8	460	65	0,04	0,01
Lunge	C33-34	977	355	53,0	17,1	55,5	26,3	1.800	930	0,17	0,08
Melanom der Haut	C43	260	193	15,7	11,2	19,1	17,4	1.850	1.850	0,17	0,17
Brustdrüse	C50	13	1.698	0,7	96,3	1,0	115,8	90	13.600	0,01	1,25
Vulva	C51		61		2,7		4,1		340		0,03
Gebärmutterhals	C53		119		9,5		9,3		1.050		0,10
Gebärmutterkörper	C54-55		285		13,0		16,3		2.400		0,22
Eierstöcke	C56		185		9,2		11,4		850		0,08
Prostata	C61	1.564		85,3		95,9		12.700		1,19	
Hoden	C62	83		8,0		11,1		990		0,09	
Niere	C64	363	232	21,0	10,9	16,9	8,0	2.500	1.550	0,24	0,14
Harnblase	C67, D09.0, D41.4	633	198	34,0	8,0	36,1	8,9	3.750	1.100	0,35	0,10
Zentrales Nervensystem	C70-72	94	91	6,3	5,7	8,0	5,6	240	235	0,02	0,02
Schilddrüse	C73	38	89	2,5	6,7	4,1	8,4	280	670	0,03	0,06
Morbus Hodgkin	C81	21	32	2,1	3,0	3,1	2,2	195	210	0,02	0,02
Non-Hodgkin-Lymphome	C82-85, C96	219	211	12,9	10,1	14,6	10,5	1.250	1.150	0,12	0,10
Multiples Myelom	C88+C90	98	80	5,5	3,4	6,3	4,1	460	370	0,04	0,03
Leukämien	C91-95	202	178	12,4	9,4	12,9	8,0	1.050	780	0,10	0,07

¹ Altersstandardisiert (Europabevölkerung alt)

² Am 31.12.2014 Lebende mit einer Krebsdiagnose in den letzten 10 Jahren

³ Deutschland: 2013 (2014 noch nicht verfügbar)

Datenquelle für Inzidenz Deutschland: GEKID-Atlas 2016

Datenquelle für Mortalität: Todesursachenstatistik der Amtlichen Statistik

Registerstand: 31.12.2016

Rückfragen an: registerstelle@gkr.berlin.de

Gemeinsames Krebsregister
 Brodauer Str. 16-22, 12621 Berlin
 Tel. 030 - 565 81 401
www.krebsregister.berlin.de

