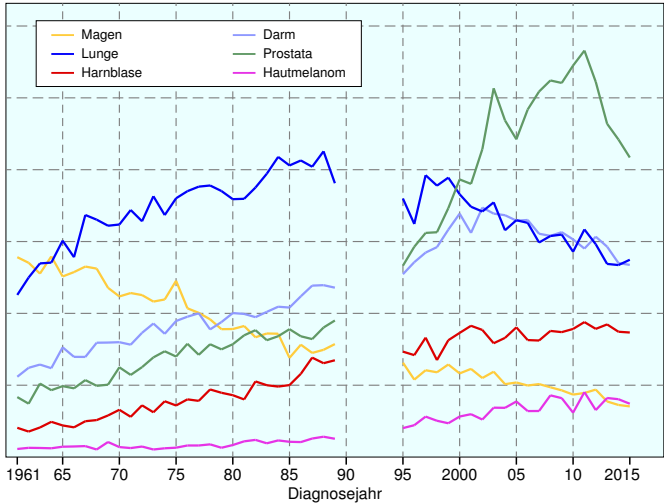
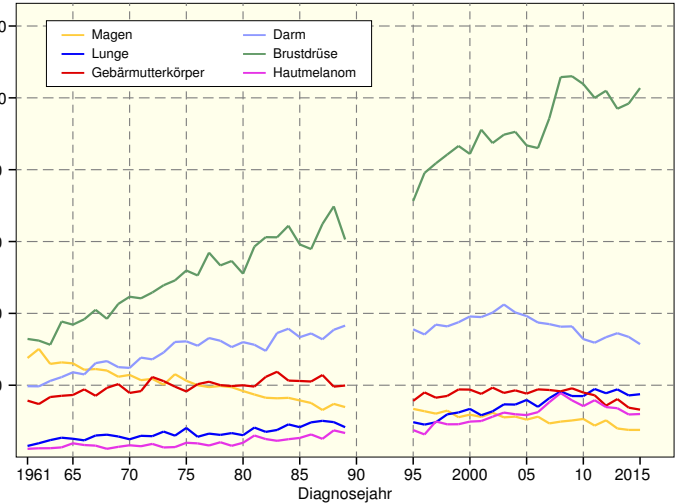


Aktuelles Krebsgeschehen in Thüringen

Inzidenz 1961-2015, Männer

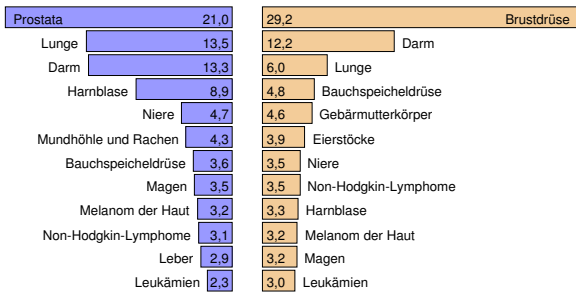


Inzidenz 1961-2015, Frauen



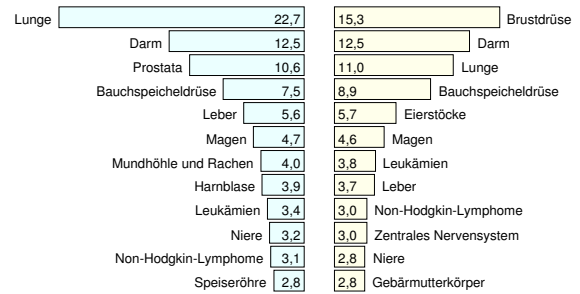
Häufigste Krebsneuerkrankungen 2015

Prozentualer Anteil an allen Krebsneuerkrankungen



Häufigste Krebstodesfälle 2015

Prozentualer Anteil an allen Krebstodesfällen



Inzidenz 2015 und Prävalenz nach Lokalisationen

Lokalisation	ICD-10	Neuerkrankungen		Rate je 100.000 ¹				10-Jahre-Prävalenz ²			
		Männer	Frauen	Thüringen		Deutschland ³		Anzahl		Bev.-Anteil (%)	
				Männer	Frauen	Männer	Frauen	Männer	Frauen	Männer	Frauen
Krebs insgesamt	C00-97, ohne C44	7.461	5.985	420,3	308,4	436,5	336,7	35.700	33.000	3,34	3,02
Mundhöhle und Rachen	C00-14	319	94	20,6	4,8	17,7	6,0	1.400	510	0,13	0,05
Speiseröhre	C15	145	44	8,5	1,8	9,6	2,0	340	65	0,03	0,01
Magen	C16	262	189	14,1	7,6	15,5	7,8	840	620	0,08	0,06
Darm	C18-21	994	729	53,5	31,4	54,6	35,1	5.250	3.850	0,49	0,35
Leber	C22	216	92	11,6	3,7	10,7	3,6	330	125	0,03	0,01
Gallenblase	C23-24	94	95	5,0	4,1	3,5	3,2	165	185	0,02	0,02
Bauchspeicheldrüse	C25	269	285	14,9	12,2	14,1	10,3	370	380	0,03	0,03
Kehlkopf	C32	72	8	4,5	0,4	5,4	0,7	460	60	0,04	0,01
Lunge	C33-34	1.010	359	54,9	17,5	55,1	25,9	1.900	930	0,18	0,09
Melanom der Haut	C43	242	194	14,8	12,0	18,6	16,6	1.900	1.850	0,18	0,17
Brustdrüse	C50	25	1.745	1,3	102,7	1,1	112,0	95	13.900	0,01	1,27
Vulva	C51		59		2,6		3,8		330		0,03
Gebärmutterhals	C53		147		11,0		9,1		1.050		0,10
Gebärmutterkörper	C54-55		275		13,2		16,2		2.350		0,22
Eierstöcke	C56		236		12,2		10,8		880		0,08
Prostata	C61	1.567		83,4		93,7		12.900		1,20	
Hoden	C62	98		9,5		10,2		1.000		0,09	
Niere	C64	348	208	20,4	9,5	17,0	8,1	2.500	1.500	0,23	0,14
Harnblase	C67, D09.0, D41.4	665	198	34,7	8,2	34,9	8,6	3.850	1.150	0,36	0,10
Zentrales Nervensystem	C70-72	90	95	6,4	5,6	7,5	5,1	235	250	0,02	0,02
Schilddrüse	C73	34	85	2,4	6,9	3,6	8,9	280	700	0,03	0,06
Morbus Hodgkin	C81	36	24	3,3	2,3	2,9	2,2	205	205	0,02	0,02
Non-Hodgkin-Lymphome	C82-85, C96	234	207	13,9	10,4	14,7	10,1	1.250	1.200	0,12	0,11
Multiples Myelom	C88+C90	123	91	6,5	4,0	6,6	4,2	480	390	0,05	0,04
Leukämien	C91-95	173	181	10,6	9,2	13,3	8,1	1.050	800	0,10	0,07

¹ Altersstandardisiert (Europabevölkerung alt)

² Am 31.12.2015 Lebende mit einer Krebsdiagnose in den letzten 10 Jahren

³ Deutschland: 2014 (2015 noch nicht verfügbar)

Datenquelle für Inzidenz Deutschland:

GEKID-Atlas 2017

Datenquelle für Mortalität: Todesursachenstatistik der Amtlichen Statistik

