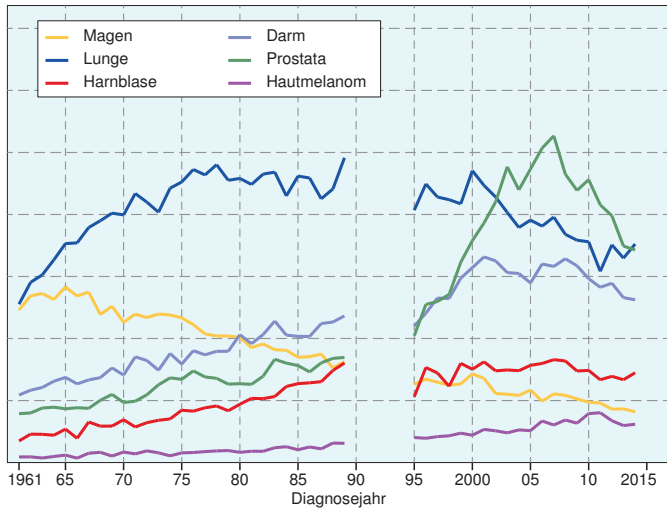
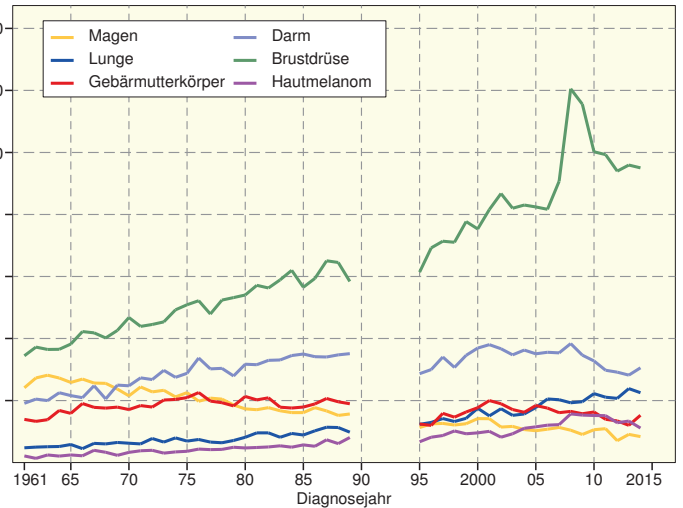


Aktuelles Krebsgeschehen in Sachsen-Anhalt

Inzidenz 1961-2014, Männer

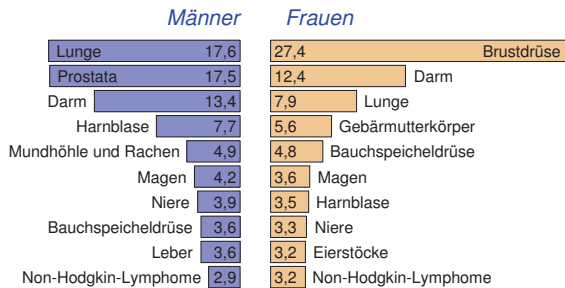


Inzidenz 1961-2014, Frauen



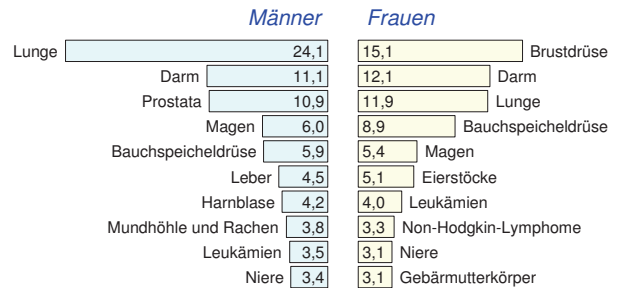
Häufigste Krebsneuerkrankungen 2014

Prozentualer Anteil an allen Krebsneuerkrankungen



Häufigste Krebstodesfälle 2014

Prozentualer Anteil an allen Krebstodesfällen



Inzidenz 2014 und Prävalenz nach Lokalisationen

Lokalisation	ICD-10	Neuerkrankungen		Rate je 100.000 ¹		10-Jahre-Prävalenz ²					
		Männer	Frauen	Sachsen-Anhalt	Deutschland ³	Anzahl	Bev.-Anteil (%)				
		Männer	Frauen	Männer	Frauen	Männer	Frauen	Männer	Frauen		
Krebs insgesamt	C00-97, ohne C44	7.546	6.185	409,3	293,9	447,3	344,7	33.400	33.000	3,04	2,88
Mundhöhle und Rachen	C00-14	368	94	22,7	4,6	18,8	6,0	1.500	510	0,14	0,04
Speiseröhre	C15	165	37	9,2	1,5	8,9	1,9	340	70	0,03	0,01
Magen	C16	318	224	16,4	8,4	16,2	8,1	960	670	0,09	0,06
Darm	C18-21	1.009	768	52,5	30,6	56,4	35,6	5.450	4.050	0,50	0,35
Leber	C22	274	106	13,7	4,1	10,2	3,3	380	130	0,03	0,01
Gallenblase	C23-24	64	102	3,4	3,7	3,5	3,2	140	170	0,01	0,02
Bauchspeicheldrüse	C25	274	294	14,2	10,7	14,3	9,9	350	280	0,03	0,02
Kehlkopf	C32	94	15	5,6	0,8	5,3	0,8	580	80	0,05	0,01
Lunge	C33-34	1.327	487	70,5	22,5	55,5	26,3	2.450	1.150	0,22	0,10
Melanom der Haut	C43	214	193	12,4	11,1	19,1	17,4	1.700	1.900	0,16	0,17
Brustdrüse	C50	21	1.692	1,1	95,0	1,0	115,8	110	14.300	0,01	1,25
Vulva	C51		61		2,5		4,1		300		0,03
Gebärmutterhals	C53		115		7,4		9,3		850		0,07
Gebärmutterkörper	C54-55		344		15,2		16,3		2.300		0,20
Eierstöcke	C56		200		10,0		11,4		750		0,07
Prostata	C61	1.322		68,6		95,9		11.000		1,01	
Hoden	C62	92		8,6		11,1		900		0,08	
Niere	C64	298	206	15,8	8,5	16,9	8,0	1.900	1.100	0,17	0,10
Harnblase	C67, D09.0, D41.4	579	215	29,0	8,0	36,1	8,9	3.100	950	0,28	0,08
Zentrales Nervensystem	C70-72	117	107	8,0	5,2	8,0	5,6	270	195	0,02	0,02
Schilddrüse	C73	34	93	2,3	7,1	4,1	8,4	370	930	0,03	0,08
Morbus Hodgkin	C81	30	21	2,4	2,2	3,1	2,2	240	180	0,02	0,02
Non-Hodgkin-Lymphome	C82-85, C96	217	195	12,5	8,8	14,6	10,5	1.150	1.100	0,10	0,10
Multiples Myelom	C88+C90	99	90	5,2	3,3	6,3	4,1	370	320	0,03	0,03
Leukämien	C91-95	200	158	11,8	7,1	12,9	8,0	890	650	0,08	0,06

¹ Altersstandardisiert (Europabevölkerung alt)

² Am 31.12.2014 Lebende mit einer Krebsdiagnose in den letzten 10 Jahren

³ Deutschland: 2013 (2014 noch nicht verfügbar)

Datenquelle für Inzidenz Deutschland: GEKID-Atlas 2016

Datenquelle für Mortalität: Todesursachenstatistik der Amtlichen Statistik

Registerstand: 31.12.2016

