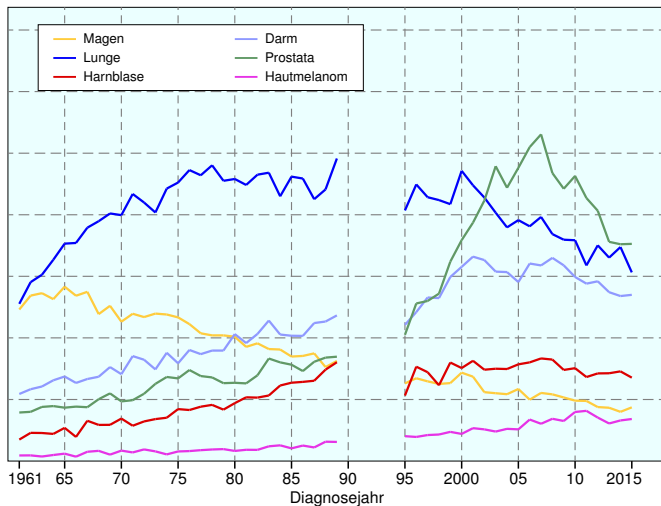
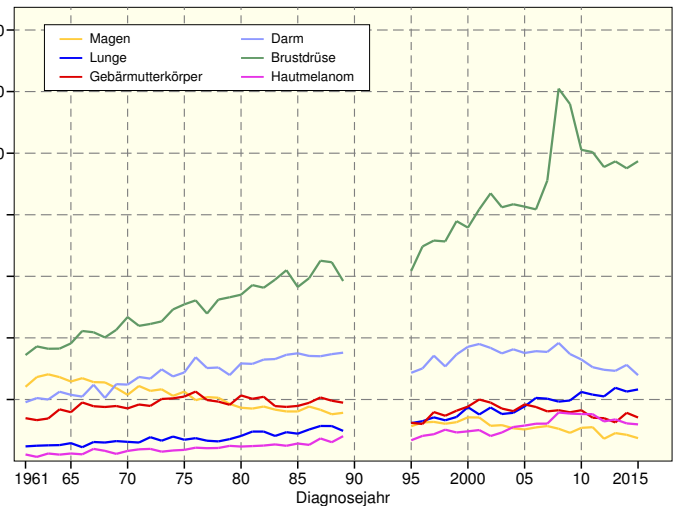


Aktuelles Krebsgeschehen in Sachsen-Anhalt

Inzidenz 1961-2015, Männer

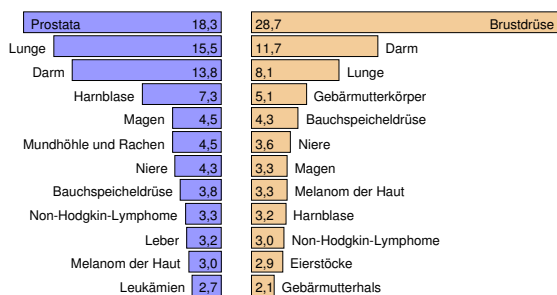


Inzidenz 1961-2015, Frauen



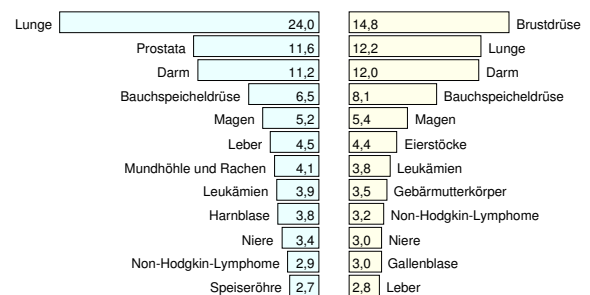
Häufigste Krebsneuerkrankungen 2015

Prozentualer Anteil an allen Krebsneuerkrankungen



Häufigste Krebstodesfälle 2015

Prozentualer Anteil an allen Krebstodesfällen



Inzidenz 2015 und Prävalenz nach Lokalisationen

Lokalisation	ICD-10	Neuerkrankungen		Rate je 100.000 ¹				10-Jahre-Prävalenz ²			
		Männer	Frauen	Sachsen-Anhalt		Deutschland ³		Anzahl		Bev.-Anteil (%)	
				Männer	Frauen	Männer	Frauen	Männer	Frauen	Männer	Frauen
Krebs insgesamt	C00-97, ohne C44	7.556	6.166	405,2	293,5	436,5	336,7	33.400	33.000	3,03	2,89
Mundhöhle und Rachen	C00-14	340	109	21,2	5,5	17,7	6,0	1.550	530	0,14	0,05
Speiseröhre	C15	144	40	7,9	1,9	9,6	2,0	350	75	0,03	0,01
Magen	C16	340	206	17,4	7,4	15,5	7,8	980	640	0,09	0,06
Darm	C18-21	1.042	724	54,0	27,9	54,6	35,1	5.500	3.950	0,50	0,35
Leber	C22	239	104	11,7	4,2	10,7	3,6	390	130	0,04	0,01
Gallenblase	C23-24	91	110	4,5	3,8	3,5	3,2	185	180	0,02	0,02
Bauchspeicheldrüse	C25	286	268	15,2	10,3	14,1	10,3	360	300	0,03	0,03
Kehlkopf	C32	110	13	6,5	0,7	5,4	0,7	590	85	0,05	0,01
Lunge	C33-34	1.173	500	61,3	23,3	55,1	25,9	2.400	1.200	0,22	0,10
Melanom der Haut	C43	230	203	13,6	11,9	18,6	16,6	1.750	1.900	0,16	0,17
Brustdrüse	C50	24	1.771	1,2	97,4	1,1	112,0	120	14.400	0,01	1,27
Vulva	C51		73		2,7		3,8		320		0,03
Gebärmutterhals	C53		130		9,1		9,1		830		0,07
Gebärmutterkörper	C54-55		312		14,2		16,2		2.200		0,19
Eierstöcke	C56		177		8,7		10,8		760		0,07
Prostata	C61	1.384		70,5		93,7		10.800			0,98
Hoden	C62	77		7,3		10,2		880			0,08
Niere	C64	323	225	17,8	9,3	17,0	8,1	1.900	1.150	0,17	0,10
Harnblase	C67, D09.0, D41.4	552	195	27,1	7,4	34,9	8,6	3.100	950	0,28	0,08
Zentrales Nervensystem	C70-72	142	116	9,2	6,7	7,5	5,1	290	215	0,03	0,02
Schilddrüse	C73	43	79	2,6	5,9	3,6	8,9	360	910	0,03	0,08
Morbus Hodgkin	C81	28	23	2,6	2,3	2,9	2,2	230	185	0,02	0,02
Non-Hodgkin-Lymphome	C82-85, C96	253	187	13,8	8,1	14,7	10,1	1.200	1.100	0,11	0,10
Multiples Myelom	C88+C90	113	95	5,8	4,0	6,6	4,2	390	330	0,03	0,03
Leukämien	C91-95	201	128	11,4	5,5	13,3	8,1	920	660	0,08	0,06

¹ Altersstandardisiert (Europabevölkerung alt)

² Am 31.12.2015 Lebende mit einer Krebsdiagnose in den letzten 10 Jahren

³ Deutschland: 2014 (2015 noch nicht verfügbar)

Datenquelle für Inzidenz Deutschland:

GEKID-Atlas 2017

Datenquelle für Mortalität: Todesursachenstatistik der Amtlichen Statistik

Hinweis:

Die Vollständigkeit der Registrierung wird für 2015 auf ca. 78% geschätzt (inkl. DCO).

Registrierungsstand: 30.11.2017

Rückfragen an:
Registerstelle@gkr.berlin.de

Gemeinsames Krebsregister
Brodauer Str. 16-22, 12621 Berlin
Tel. 030 - 565 81 100
www.krebsregister.berlin.de

