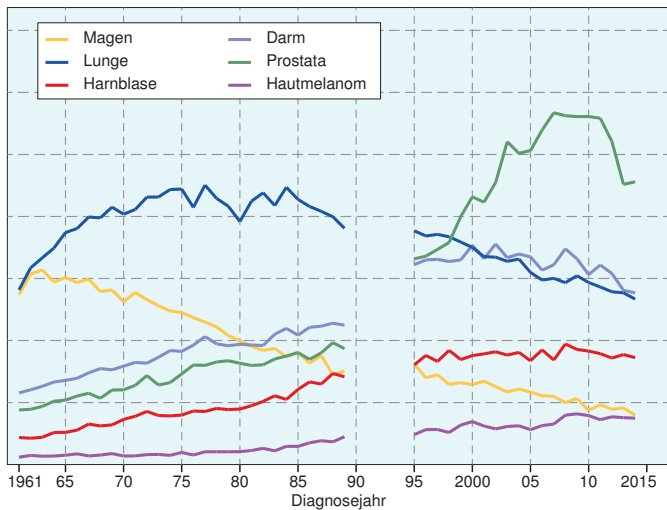
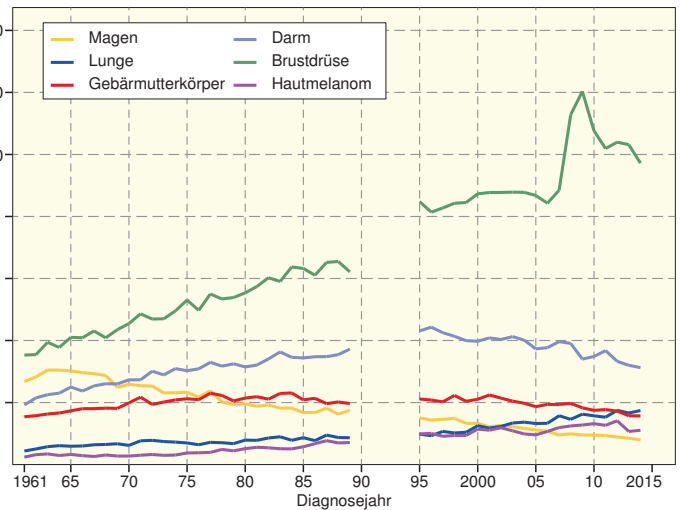


Aktuelles Krebsgeschehen in Sachsen

Inzidenz 1961-2014, Männer



Inzidenz 1961-2014, Frauen



Häufigste Krebsneuerkrankungen 2014

Prozentualer Anteil an allen Krebsneuerkrankungen

	Männer	Frauen
Prostata	21,3	27,0
Darm	12,8	12,3
Lunge	12,3	6,1
Harnblase	8,5	5,3
Niere	4,7	4,7
Mundhöhle und Rachen	4,1	3,7
Magen	3,9	3,6
Bauchspeicheldrüse	3,8	3,4
Melanom der Haut	3,3	3,3
Leber	3,2	3,2
Gebärmutterkörper		8,5
Bauchspeicheldrüse		4,7
Niere		3,7
Harnblase		3,6
Non-Hodgkin-Lymphome		3,4
Magen		3,3
Eierstöcke		3,2

Häufigste Krebstodesfälle 2014

Prozentualer Anteil an allen Krebstodesfällen

	Männer	Frauen
Lunge	21,4	14,7
Darm	11,9	12,3
Prostata	10,6	9,7
Bauchspeicheldrüse	7,3	8,7
Magen	5,6	5,4
Leber	5,2	5,1
Mundhöhle und Rachen	4,0	4,5
Harnblase	3,9	3,8
Leukämien	3,6	2,9
Speiseröhre	3,2	2,9
Brustdrüse		14,7
Darm		12,3
Lunge		9,7
Bauchspeicheldrüse		8,7
Eierstöcke		5,4
Magen		5,1
Gallenblase		4,5
Leukämien		3,8
Zentrales Nervensystem		2,9
Gebärmutterkörper		2,9

Inzidenz 2014 und Prävalenz nach Lokalisationen

Lokalisation	ICD-10	Neuerkrankungen		Rate je 100.000 ¹				10-Jahre-Prävalenz ²			
		Männer	Frauen	Sachsen		Deutschland ³		Anzahl		Bev.-Anteil (%)	
				Männer	Frauen	Männer	Frauen	Männer	Frauen	Männer	Frauen
Krebs insgesamt	C00-97, ohne C44	14.780	11.595	448,4	306,0	447,3	344,7	70.300	64.000	3,54	3,10
Mundhöhle und Rachen	C00-14	610	188	22,1	5,8	18,8	6,0	2.750	1.000	0,14	0,05
Speiseröhre	C15	320	70	10,2	1,6	8,9	1,9	620	155	0,03	0,01
Magen	C16	572	379	15,9	8,0	16,2	8,1	1.800	1.250	0,09	0,06
Darm	C18-21	1.889	1.422	55,4	31,3	56,4	35,6	10.500	8.000	0,53	0,39
Leber	C22	468	192	13,8	4,1	10,2	3,3	710	220	0,04	0,01
Gallenblase	C23-24	175	248	4,7	4,8	3,5	3,2	340	430	0,02	0,02
Bauchspeicheldrüse	C25	565	543	16,6	11,0	14,3	9,9	640	630	0,03	0,03
Kehlkopf	C32	162	21	5,5	0,7	5,3	0,8	950	100	0,05	0,00
Lunge	C33-34	1.814	703	53,4	17,4	55,5	26,3	3.350	1.600	0,17	0,08
Melanom der Haut	C43	489	362	15,0	11,1	19,1	17,4	3.400	3.100	0,17	0,15
Brustdrüse	C50	45	3.136	1,3	97,2	1,0	115,8	190	26.200	0,01	1,27
Vulva	C51		134		2,9		4,1		740		0,04
Gebärmutterhals	C53		233		9,5		9,3		1.850		0,09
Gebärmutterkörper	C54-55		616		15,7		16,3		4.800		0,23
Eierstöcke	C56		366		10,1		11,4		1.550		0,07
Prostata	C61	3.155		91,2		95,9		26.000		1,31	
Hoden	C62	214		11,0		11,1		2.100		0,11	
Niere	C64	689	424	21,6	10,1	16,9	8,0	4.400	2.900	0,22	0,14
Harnblase	C67, D09.0, D41.4	1.260	418	34,5	8,5	36,1	8,9	7.300	2.250	0,37	0,11
Zentrales Nervensystem	C70-72	223	185	8,2	5,7	8,0	5,6	590	500	0,03	0,02
Schilddrüse	C73	68	192	2,5	7,7	4,1	8,4	570	1.400	0,03	0,07
Morbus Hodgkin	C81	65	45	3,4	2,3	3,1	2,2	490	410	0,02	0,02
Non-Hodgkin-Lymphome	C82-85, C96	429	396	13,9	10,1	14,6	10,5	2.400	2.400	0,12	0,12
Multiples Myelom	C88+C90	235	201	6,8	4,6	6,3	4,1	1.000	850	0,05	0,04
Leukämien	C91-95	459	351	15,1	8,6	12,9	8,0	2.300	1.700	0,12	0,08

¹ Altersstandardisiert (Europabevölkerung alt)

² Am 31.12.2014 Lebende mit einer Krebsdiagnose in den letzten 10 Jahren

³ Deutschland: 2013 (2014 noch nicht verfügbar)

Datenquelle für Inzidenz Deutschland: GEKID-Atlas 2016

Datenquelle für Mortalität: Todesursachenstatistik der Amtlichen Statistik

Registerstand: 31.12.2016

Rückfragen an: registerstelle@gkr.berlin.de

Gemeinsames Krebsregister
Brodauer Str. 16-22, 12621 Berlin
Tel. 030 - 565 81 401
www.krebsregister.berlin.de

