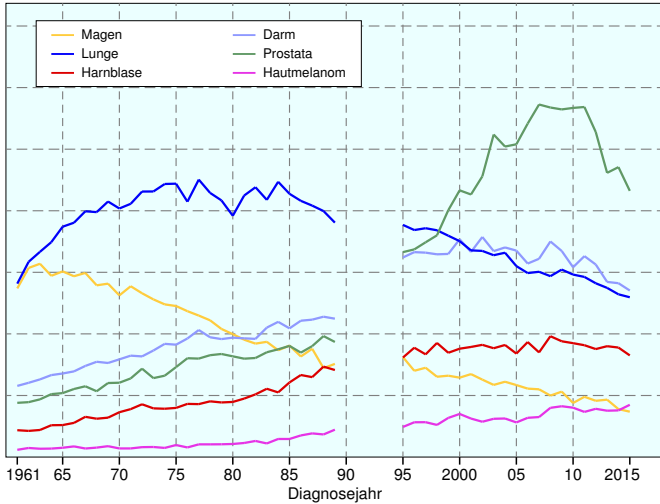
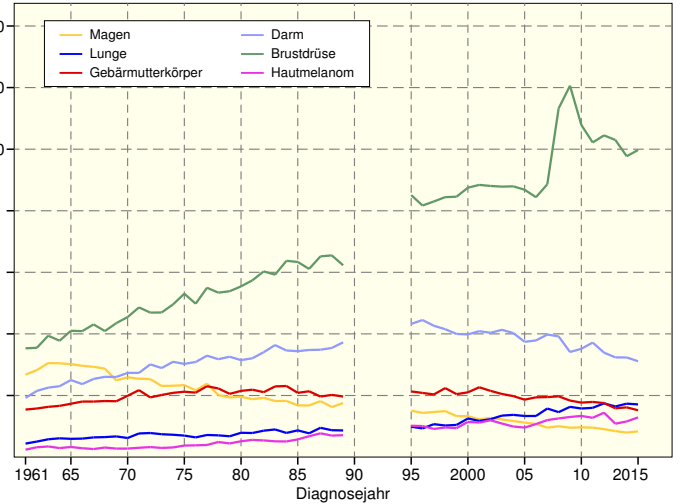


# Aktuelles Krebsgeschehen in Sachsen

## Inzidenz 1961-2015, Männer

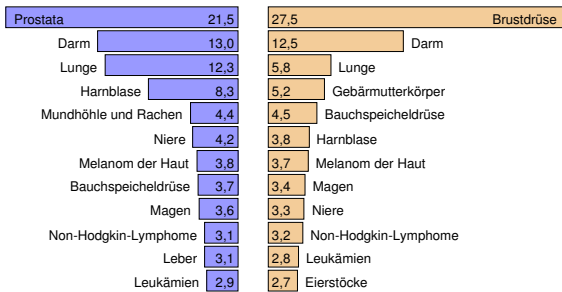


## Inzidenz 1961-2015, Frauen



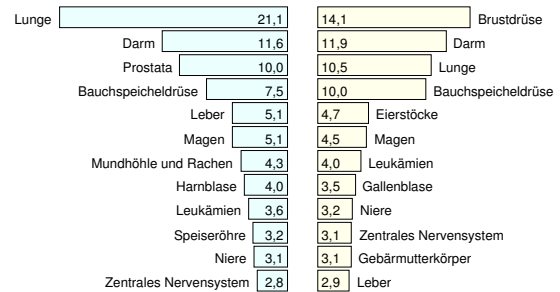
### Häufigste Krebsneuerkrankungen 2015

Prozentualer Anteil an allen Krebsneuerkrankungen



### Häufigste Krebstodesfälle 2015

Prozentualer Anteil an allen Krebstodesfällen



## Inzidenz 2015 und Prävalenz nach Lokalisationen

Lokalisation	ICD-10	Neuerkrankungen		Rate je 100.000 <sup>1</sup>				10-Jahre-Prävalenz <sup>2</sup>			
		Männer	Frauen	Sachsen		Deutschland <sup>3</sup>		Anzahl		Bev.-Anteil (%)	
				Männer	Frauen	Männer	Frauen	Männer	Frauen	Männer	Frauen
Krebs insgesamt	C00-97, ohne C44	14.466	11.459	433,5	306,8	436,5	336,7	70.600	64.400	3,53	3,11
Mundhöhle und Rachen	C00-14	638	187	23,3	5,3	17,7	6,0	2.800	1.050	0,14	0,05
Speiseröhre	C15	301	52	9,6	1,3	9,6	2,0	630	145	0,03	0,01
Magen	C16	528	389	14,7	8,4	15,5	7,8	1.750	1.250	0,09	0,06
Darm	C18-21	1.878	1.437	54,1	31,1	54,6	35,1	10.500	7.950	0,53	0,38
Leber	C22	450	183	13,0	4,0	10,7	3,6	750	230	0,04	0,01
Gallenblase	C23-24	158	179	4,5	3,8	3,5	3,2	360	390	0,02	0,02
Bauchspeicheldrüse	C25	535	519	15,5	10,8	14,1	10,3	630	620	0,03	0,03
Kehlkopf	C32	150	15	5,2	0,4	5,4	0,7	940	95	0,05	0,00
Lunge	C33-34	1.781	667	51,9	17,1	55,1	25,9	3.350	1.650	0,17	0,08
Melanom der Haut	C43	555	420	17,0	12,9	18,6	16,6	3.550	3.250	0,18	0,16
Brustdrüse	C50	36	3.146	1,0	99,7	1,1	112,0	195	26.500	0,01	1,28
Vulva	C51		139		3,0		3,8		760		0,04
Gebärmutterhals	C53		238		9,3		9,1		1.800		0,09
Gebärmutterkörper	C54-55		597		15,2		16,2		4.750		0,23
Eierstöcke	C56		307		8,5		10,8		1.500		0,07
Prostata	C61	3.106		86,4		93,7		26.000		1,30	
Hoden	C62	217		11,1		10,2		2.150		0,11	
Niere	C64	602	382	18,8	9,3	17,0	8,1	4.350	2.850	0,22	0,14
Harnblase	C67, D09.0, D41.4	1.199	431	33,0	8,4	34,9	8,6	7.400	2.250	0,37	0,11
Zentrales Nervensystem	C70-72	208	223	7,1	7,0	7,5	5,1	590	510	0,03	0,02
Schilddrüse	C73	71	183	2,9	8,0	3,6	8,9	570	1.450	0,03	0,07
Morbus Hodgkin	C81	57	46	2,8	2,6	2,9	2,2	500	400	0,02	0,02
Non-Hodgkin-Lymphome	C82-85, C96	450	369	14,2	9,0	14,7	10,1	2.450	2.400	0,12	0,12
Multiples Myelom	C88+C90	260	231	7,5	5,1	6,6	4,2	1.050	900	0,05	0,04
Leukämien	C91-95	419	321	13,4	7,9	13,3	8,1	2.350	1.700	0,12	0,08

<sup>1</sup> Altersstandardisiert (Europabevölkerung alt)

<sup>2</sup> Am 31.12.2015 Lebende mit einer Krebsdiagnose in den letzten 10 Jahren

<sup>3</sup> Deutschland: 2014 (2015 noch nicht verfügbar)

Datenquelle für Inzidenz Deutschland:

GEKID-Atlas 2017

Datenquelle für Mortalität: Todesursachenstatistik der Amtlichen Statistik

