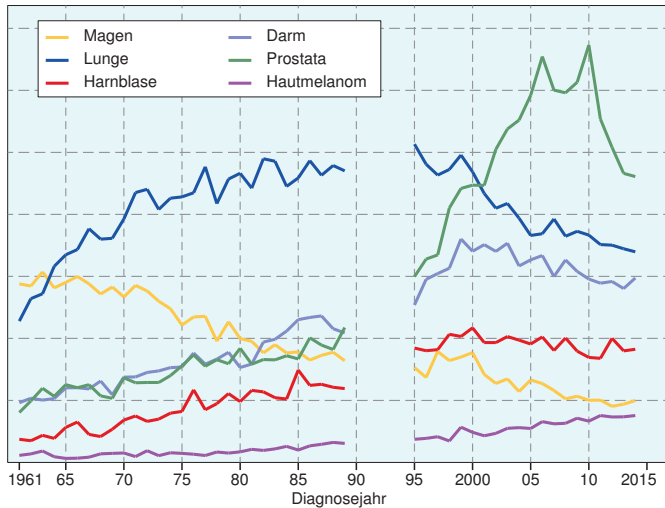


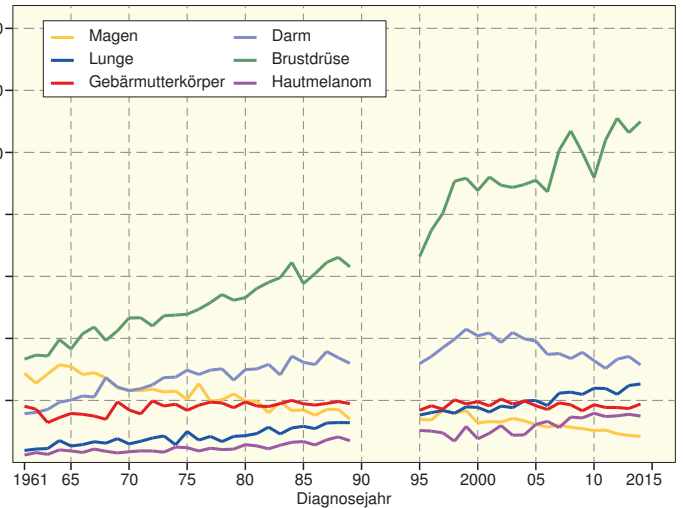
Aktuelles Krebsgeschehen in Mecklenburg-Vorpommern

Inzidenz 1961-2014, Männer

Rate je 100.000¹

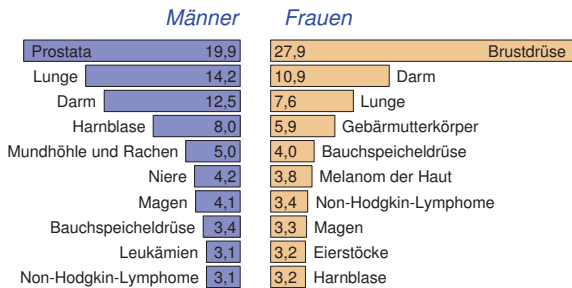


Inzidenz 1961-2014, Frauen



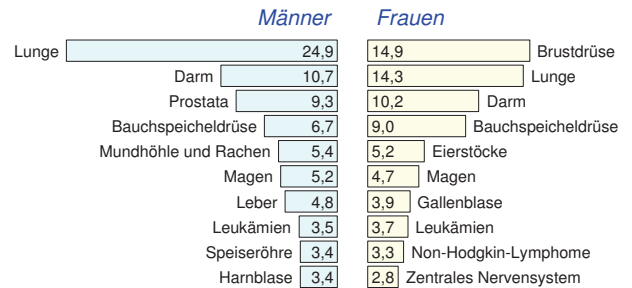
Häufigste Krebsneuerkrankungen 2014

Prozentualer Anteil an allen Krebsneuerkrankungen



Häufigste Krebstodesfälle 2014

Prozentualer Anteil an allen Krebstodesfällen



Inzidenz 2014 und Prävalenz nach Lokalisationen

Lokalisation	ICD-10	Neuerkrankungen		Rate je 100.000 ¹		10-Jahre-Prävalenz ²					
		Männer	Frauen	Mecklenb.-Vorp.	Deutschland ³	Anzahl	Bev.-Anteil (%)				
		Männer	Frauen	Männer	Frauen	Männer	Frauen	Männer	Frauen		
Krebs insgesamt	C00-97, ohne C44	6.225	4.938	489,8	343,4	447,3	344,7	28.200	25.000	3,58	3,09
Mundhöhle und Rachen	C00-14	310	91	27,3	6,7	18,8	6,0	1.450	480	0,18	0,06
Speiseröhre	C15	135	36	10,7	2,4	8,9	1,9	300	70	0,04	0,01
Magen	C16	257	162	19,9	8,4	16,2	8,1	780	490	0,10	0,06
Darm	C18-21	781	536	59,5	31,5	56,4	35,6	3.850	2.900	0,49	0,36
Leber	C22	178	72	13,3	4,1	10,2	3,3	270	95	0,03	0,01
Gallenblase	C23-24	49	98	3,6	5,2	3,5	3,2	90	150	0,01	0,02
Bauchspeicheldrüse	C25	214	197	17,2	11,3	14,3	9,9	270	225	0,03	0,03
Kehlkopf	C32	95	16	7,6	1,2	5,3	0,8	520	55	0,07	0,01
Lunge	C33-34	886	374	67,9	25,3	55,5	26,3	1.550	780	0,20	0,10
Melanom der Haut	C43	191	187	15,1	15,0	19,1	17,4	1.250	1.450	0,16	0,18
Brustdrüse	C50	18	1.378	1,4	109,9	1,0	115,8	75	10.100	0,01	1,25
Vulva	C51		53		2,9		4,1		270		0,03
Gebärmutterhals	C53		103		10,7		9,3		670		0,08
Gebärmutterkörper	C54-55		292		18,8		16,3		1.850		0,23
Eierstöcke	C56		160		10,3		11,4		540		0,07
Prostata	C61	1.239		92,2		95,9		10.600		1,35	
Hoden	C62	82		10,3		11,1		730		0,09	
Niere	C64	259	152	21,2	10,2	16,9	8,0	1.750	1.100	0,22	0,13
Harnblase	C67, D09.0, D41.4	498	158	36,5	8,8	36,1	8,9	2.900	860	0,37	0,11
Zentrales Nervensystem	C70-72	98	59	8,7	4,1	8,0	5,6	220	155	0,03	0,02
Schilddrüse	C73	40	74	3,9	7,7	4,1	8,4	240	720	0,03	0,09
Morbus Hodgkin	C81	28	26	3,3	2,8	3,1	2,2	195	150	0,02	0,02
Non-Hodgkin-Lymphome	C82-85, C96	193	170	15,8	11,5	14,6	10,5	980	990	0,12	0,12
Multiples Myelom	C88+C90	102	92	7,8	5,9	6,3	4,1	420	390	0,05	0,05
Leukämien	C91-95	194	143	14,9	9,4	12,9	8,0	910	640	0,12	0,08

¹ Altersstandardisiert (Europabevölkerung alt)

² Am 31.12.2014 Lebende mit einer Krebsdiagnose in den letzten 10 Jahren

³ Deutschland: 2013 (2014 noch nicht verfügbar)

Datenquelle für Inzidenz Deutschland: GEKID-Atlas 2016

Datenquelle für Mortalität: Todesursachenstatistik der Amtlichen Statistik

Registerstand: 31.12.2016

Rückfragen an: registerstelle@gkr.berlin.de

Gemeinsames Krebsregister
 Brodauer Str. 16-22, 12621 Berlin
 Tel. 030 - 565 81 401
www.krebsregister.berlin.de

