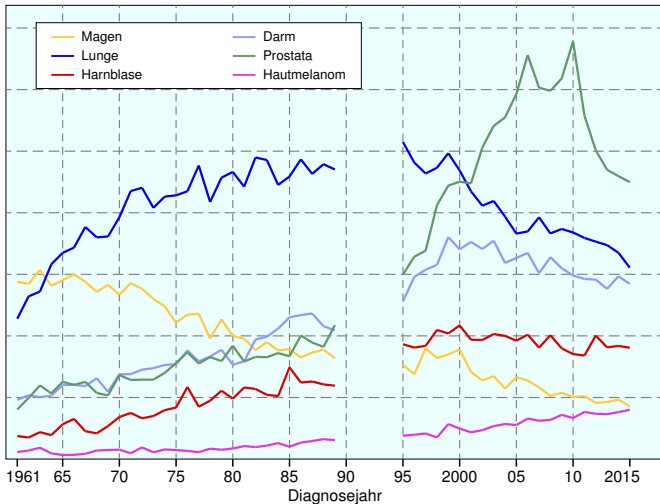
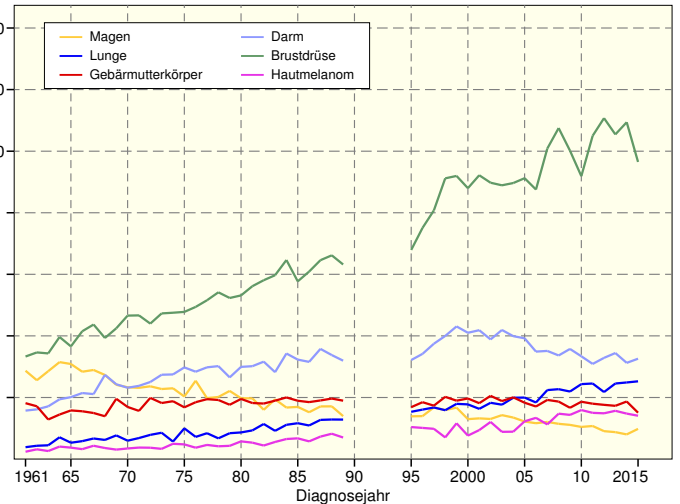


# Aktuelles Krebsgeschehen in Mecklenburg-Vorpommern

## Inzidenz 1961-2015, Männer

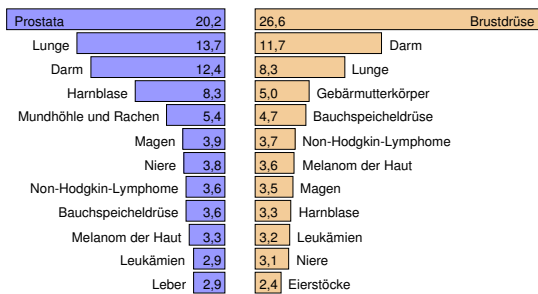


## Inzidenz 1961-2015, Frauen



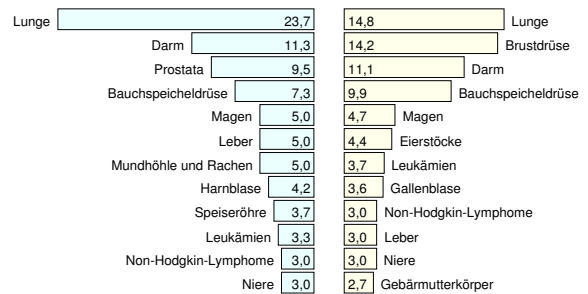
### Häufigste Krebsneuerkrankungen 2015

Prozentualer Anteil an allen Krebsneuerkrankungen



### Häufigste Krebstodesfälle 2015

Prozentualer Anteil an allen Krebstodesfällen



## Inzidenz 2015 und Prävalenz nach Lokalisationen

Lokalisation	ICD-10	Neuerkrankungen		Rate je 100.000 <sup>1</sup>				10-Jahre-Prävalenz <sup>2</sup>			
		Männer	Frauen	Mecklenb.-Vorp.	Deutschland <sup>3</sup>	Anzahl	Bev.-Anteil (%)	Männer	Frauen	Männer	Frauen
Krebs insgesamt	C00-97, ohne C44	6.013	4.663	468,1	319,8	436,5	336,7	28.300	25.200	3,56	3,10
Mundhöhle und Rachen	C00-14	324	81	27,9	5,6	17,7	6,0	1.450	490	0,18	0,06
Speiseröhre	C15	143	30	11,1	1,7	9,6	2,0	310	75	0,04	0,01
Magen	C16	235	163	17,1	9,8	15,5	7,8	770	510	0,10	0,06
Darm	C18-21	747	546	56,9	32,6	54,6	35,1	3.850	2.900	0,49	0,35
Leber	C22	174	68	12,7	3,7	10,7	3,6	270	100	0,03	0,01
Gallenblase	C23-24	41	77	3,0	4,0	3,5	3,2	90	125	0,01	0,02
Bauchspeicheldrüse	C25	216	217	16,6	11,6	14,1	10,3	270	230	0,03	0,03
Kehlkopf	C32	89	10	6,9	0,9	5,4	0,7	510	55	0,06	0,01
Lunge	C33-34	821	385	62,2	25,2	55,1	25,9	1.500	780	0,19	0,10
Melanom der Haut	C43	198	170	16,0	14,1	18,6	16,6	1.300	1.450	0,16	0,18
Brustdrüse	C50	16	1.239	1,4	96,5	1,1	112,0	75	10.200	0,01	1,26
Vulva	C51		45		2,6		3,8		270		0,03
Gebärmutterhals	C53		80		7,9		9,1		650		0,08
Gebärmutterkörper	C54-55		234		15,1		16,2		1.800		0,22
Eierstöcke	C56		110		7,7		10,8		520		0,06
Prostata	C61	1.215		89,9		93,7		10.500		1,32	
Hoden	C62	87		11,1		10,2		720		0,09	
Niere	C64	228	144	17,6	9,3	17,0	8,1	1.700	1.050	0,21	0,13
Harnblase	C67, D09.0, D41.4	497	156	36,2	8,5	34,9	8,6	2.850	870	0,36	0,11
Zentrales Nervensystem	C70-72	72	69	7,0	5,9	7,5	5,1	230	175	0,03	0,02
Schilddrüse	C73	25	86	2,2	9,6	3,6	8,9	235	730	0,03	0,09
Morbus Hodgkin	C81	26	15	3,6	1,7	2,9	2,2	200	150	0,03	0,02
Non-Hodgkin-Lymphome	C82-85, C96	216	172	17,3	11,3	14,7	10,1	1.050	1.000	0,13	0,13
Multiples Myelom	C88+C90	95	103	7,4	6,0	6,6	4,2	450	410	0,06	0,05
Leukämien	C91-95	177	148	14,3	10,0	13,3	8,1	930	680	0,12	0,08

<sup>1</sup> Altersstandardisiert (Europabevölkerung alt)

<sup>2</sup> Am 31.12.2015 Lebende mit einer Krebsdiagnose in den letzten 10 Jahren

<sup>3</sup> Deutschland: 2014 (2015 noch nicht verfügbar)

Datenquelle für Inzidenz Deutschland:

GEKID-Atlas 2017

Datenquelle für Mortalität: Todesursachenstatistik der Amtlichen Statistik

