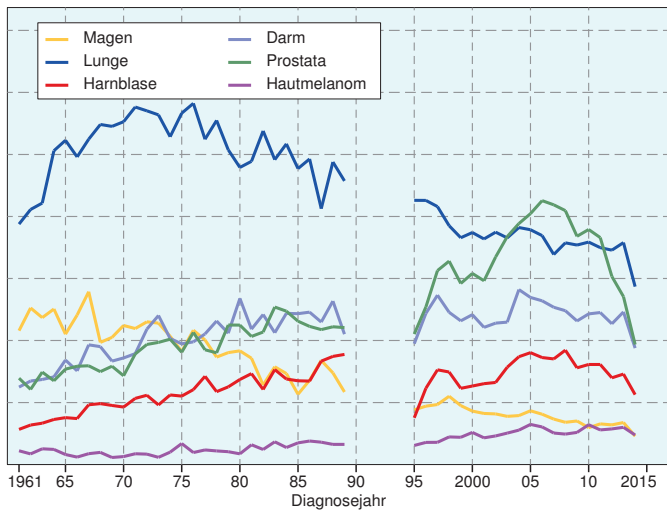
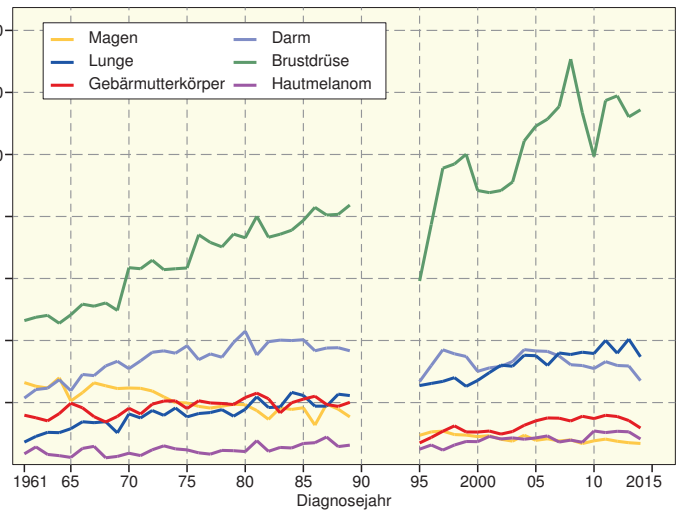


Aktuelles Krebsgeschehen in Berlin

Inzidenz 1961-2014, Männer

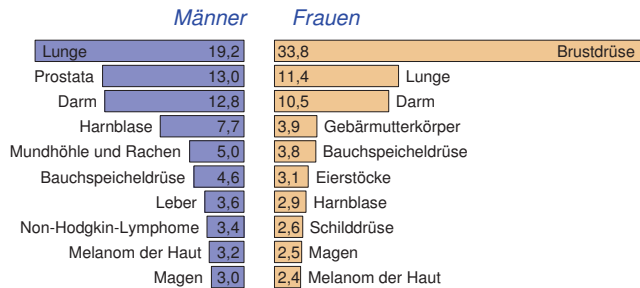


Inzidenz 1961-2014, Frauen



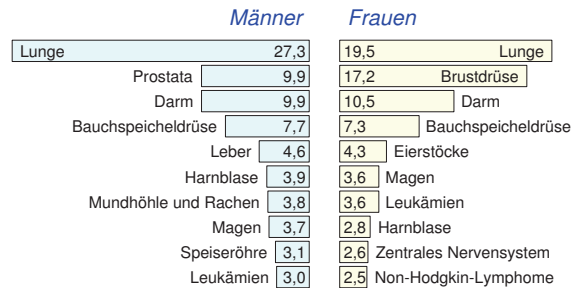
Häufigste Krebsneuerkrankungen 2014

Prozentualer Anteil an allen Krebsneuerkrankungen



Häufigste Krebstodesfälle 2014

Prozentualer Anteil an allen Krebstodesfällen



Inzidenz 2014 und Prävalenz nach Lokalisationen

Lokalisation	ICD-10	Neuerkrankungen		Rate je 100.000 ¹				10-Jahre-Prävalenz ²			
		Männer	Frauen	Berlin		Deutschland ³		Anzahl		Bev.-Anteil (%)	
				Männer	Frauen	Männer	Frauen	Männer	Frauen	Männer	Frauen
Krebs insgesamt	C00-97, ohne C44	6.982	8.073	305,8	311,7	447,3	344,7	40.300	48.900	2,40	2,77
Mundhöhle und Rachen	C00-14	352	156	16,8	6,1	18,8	6,0	2.000	900	0,12	0,05
Speiseröhre	C15	149	53	6,7	1,9	8,9	1,9	510	180	0,03	0,01
Magen	C16	212	201	9,2	6,8	16,2	8,1	1.050	780	0,06	0,04
Darm	C18-21	891	844	37,6	27,1	56,4	35,6	5.800	5.200	0,34	0,29
Leber	C22	249	107	10,6	3,6	10,2	3,3	620	320	0,04	0,02
Gallenblase	C23-24	81	76	3,3	2,3	3,5	3,2	215	230	0,01	0,01
Bauchspeicheldrüse	C25	323	304	13,9	9,7	14,3	9,9	620	630	0,04	0,04
Kehlkopf	C32	91	28	4,1	1,2	5,3	0,8	830	155	0,05	0,01
Lunge	C33-34	1.340	918	57,4	34,8	55,5	26,3	3.800	2.750	0,23	0,16
Melanom der Haut	C43	220	194	9,5	8,2	19,1	17,4	1.850	1.750	0,11	0,10
Brustdrüse	C50	25	2.732	1,1	114,4	1,0	115,8	130	21.600	0,01	1,23
Vulva	C51		86		3,2		4,1		640		0,04
Gebärmutterhals	C53		191		9,1		9,3		1.600		0,09
Gebärmutterkörper	C54-55		314		11,8		16,3		2.750		0,16
Eierstöcke	C56		250		9,8		11,4		1.350		0,08
Prostata	C61	909		38,7		95,9		10.900		0,65	
Hoden	C62	96		5,2		11,1		1.250		0,08	
Niere	C64	201	119	9,1	4,5	16,9	8,0	1.800	1.100	0,11	0,06
Harnblase	C67, D09.0, D41.4	535	236	22,5	7,5	36,1	8,9	4.350	1.600	0,26	0,09
Zentrales Nervensystem	C70-72	140	114	6,8	4,8	8,0	5,6	620	460	0,04	0,03
Schilddrüse	C73	71	206	3,6	10,5	4,1	8,4	660	2.100	0,04	0,12
Morbus Hodgkin	C81	53	28	3,0	1,5	3,1	2,2	410	280	0,02	0,02
Non-Hodgkin-Lymphome	C82-85, C96	235	190	10,7	7,1	14,6	10,5	1.550	1.350	0,09	0,08
Multiples Myelom	C88+C90	104	103	4,6	3,3	6,3	4,1	510	400	0,03	0,02
Leukämien	C91-95	184	160	8,5	5,8	12,9	8,0	760	570	0,05	0,03

¹ Altersstandardisiert (Europabevölkerung alt)

² Am 31.12.2014 Lebende mit einer Krebsdiagnose in den letzten 10 Jahren

³ Deutschland: 2013 (2014 noch nicht verfügbar)

Datenquelle für Inzidenz Deutschland: GEKID-Atlas 2016

Datenquelle für Mortalität: Todesursachenstatistik der Amtlichen Statistik

Registerstand: 31.12.2016

