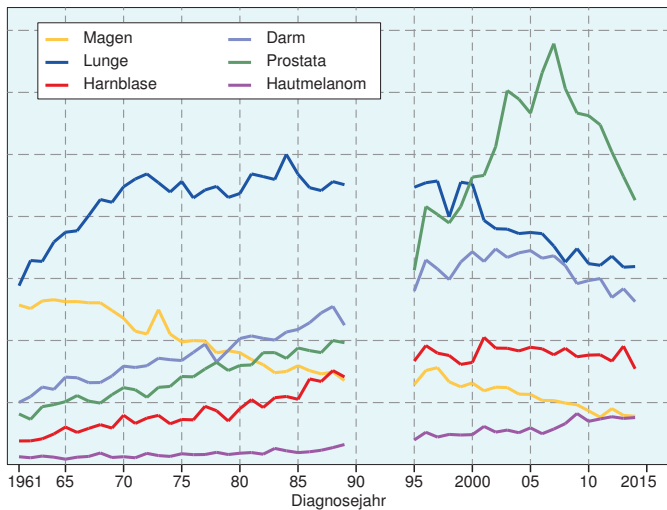
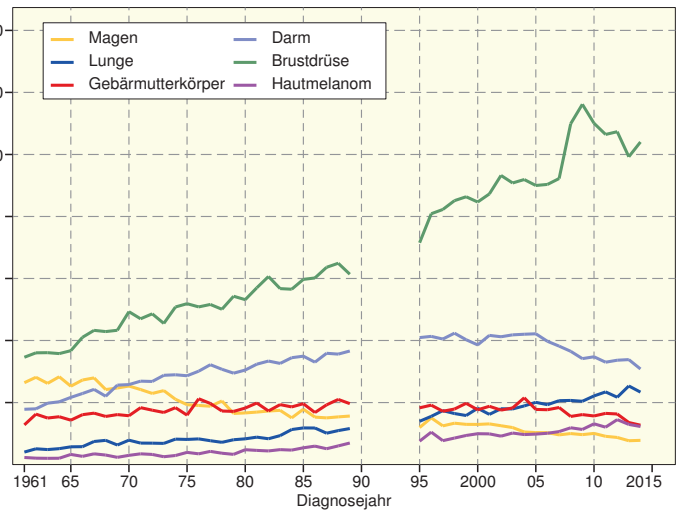


Aktuelles Krebsgeschehen in Brandenburg

Inzidenz 1961-2014, Männer

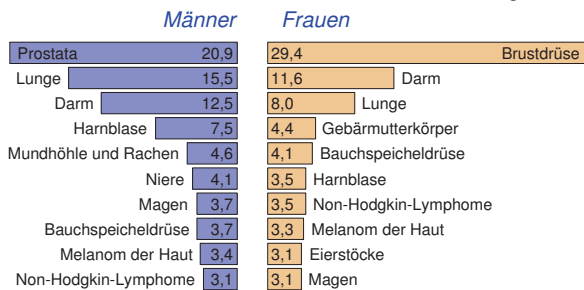


Inzidenz 1961-2014, Frauen



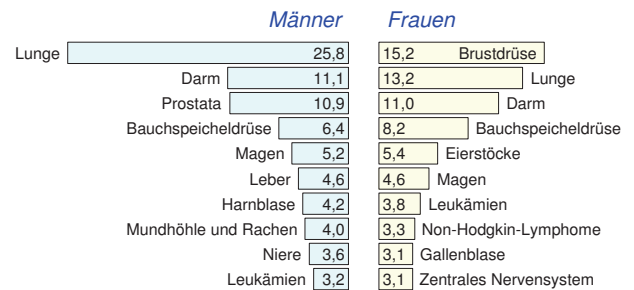
Häufigste Krebsneuerkrankungen 2014

Prozentualer Anteil an allen Krebsneuerkrankungen



Häufigste Krebstodesfälle 2014

Prozentualer Anteil an allen Krebstodesfällen



Inzidenz 2014 und Prävalenz nach Lokalisationen

Lokalisation	ICD-10	Neuerkrankungen		Rate je 100.000 ¹				10-Jahre-Prävalenz ²			
		Männer	Frauen	Brandenburg		Deutschland ³		Anzahl		Bev.-Anteil (%)	
				Männer	Frauen	Männer	Frauen	Männer	Frauen	Männer	Frauen
Krebs insgesamt	C00-97, ohne C44	8.574	6.856	430,2	313,6	447,3	344,7	41.800	37.400	3,46	3,00
Mundhöhle und Rachen	C00-14	394	123	21,8	6,2	18,8	6,0	1.750	600	0,15	0,05
Speiseröhre	C15	177	48	9,0	2,1	8,9	1,9	380	95	0,03	0,01
Magen	C16	321	212	15,6	7,8	16,2	8,1	990	640	0,08	0,05
Darm	C18-21	1.069	795	52,5	30,8	56,4	35,6	5.950	4.550	0,49	0,36
Leber	C22	236	113	11,4	4,6	10,2	3,3	330	155	0,03	0,01
Gallenblase	C23-24	84	109	3,8	3,7	3,5	3,2	170	185	0,01	0,01
Bauchspeicheldrüse	C25	313	283	15,0	10,6	14,3	9,9	360	290	0,03	0,02
Kehlkopf	C32	121	13	6,3	0,6	5,3	0,8	680	85	0,06	0,01
Lunge	C33-34	1.326	549	63,9	23,4	55,5	26,3	2.350	1.200	0,19	0,10
Melanom der Haut	C43	290	229	15,2	12,3	19,1	17,4	1.900	1.750	0,16	0,14
Brustdrüse	C50	21	2.017	1,1	104,0	1,0	115,8	120	15.900	0,01	1,27
Vulva	C51		88		3,2		4,1		450		0,04
Gebärmutterhals	C53		131		8,7		9,3		1.150		0,09
Gebärmutterkörper	C54-55		300		12,7		16,3		2.450		0,20
Eierstöcke	C56		215		9,9		11,4		920		0,07
Prostata	C61	1.790		85,2		95,9		16.200		1,34	
Hoden	C62	95		8,6		11,1		1.100		0,09	
Niere	C64	354	206	18,0	8,5	16,9	8,0	2.450	1.500	0,20	0,12
Harnblase	C67, D09.0, D41.4	647	240	30,9	8,7	36,1	8,9	4.200	1.300	0,35	0,11
Zentrales Nervensystem	C70-72	132	109	8,2	5,5	8,0	5,6	350	310	0,03	0,03
Schilddrüse	C73	63	127	4,1	8,5	4,1	8,4	470	1.300	0,04	0,11
Morbus Hodgkin	C81	27	30	1,9	2,5	3,1	2,2	270	235	0,02	0,02
Non-Hodgkin-Lymphome	C82-85, C96	267	240	13,9	10,2	14,6	10,5	1.400	1.300	0,11	0,10
Multiples Myelom	C88+C90	141	100	6,9	4,1	6,3	4,1	510	420	0,04	0,03
Leukämien	C91-95	220	167	11,8	7,4	12,9	8,0	1.100	800	0,09	0,06

¹ Altersstandardisiert (Europabevölkerung alt)

² Am 31.12.2014 Lebende mit einer Krebsdiagnose in den letzten 10 Jahren

³ Deutschland: 2013 (2014 noch nicht verfügbar)

Datenquelle für Inzidenz Deutschland: GEKID-Atlas 2016

Datenquelle für Mortalität: Todesursachenstatistik der Amtlichen Statistik

Registerstand: 31.12.2016

Rückfragen an: registerstelle@gkr.berlin.de

Gemeinsames Krebsregister
Brodauer Str. 16-22, 12621 Berlin
Tel. 030 - 565 81 401
www.krebsregister.berlin.de

