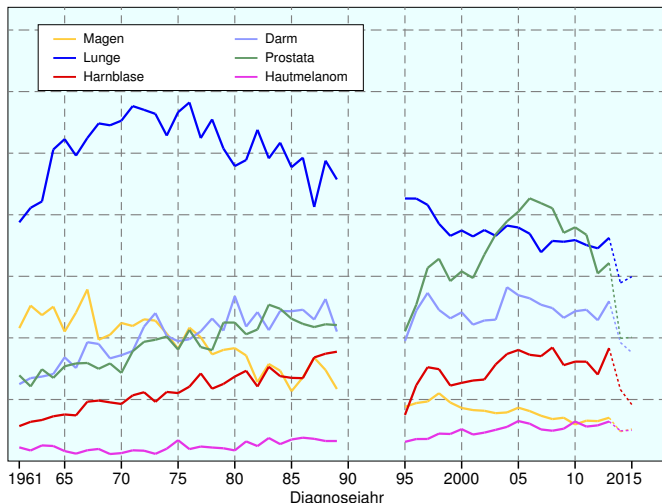
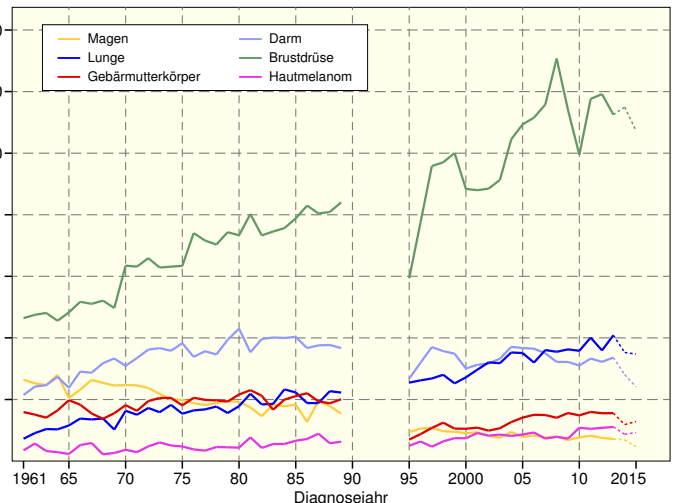


Aktuelles Krebsgeschehen in Berlin

Inzidenz 1961-2015, Männer

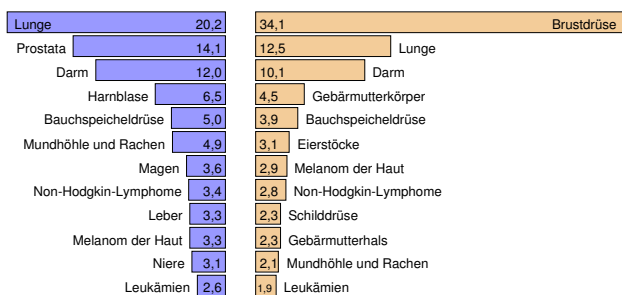


Inzidenz 1961-2015, Frauen



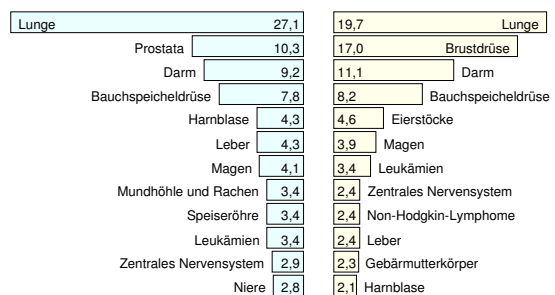
Häufigste Krebsneuerkrankungen 2015

Prozentualer Anteil an allen Krebsneuerkrankungen



Häufigste Krebstodesfälle 2015

Prozentualer Anteil an allen Krebstodesfällen



Inzidenz 2015 und Prävalenz nach Lokalisationen

Lokalisation	ICD-10	Neuerkrankungen		Rate je 100.000 ¹				10-Jahre-Prävalenz ²			
		Männer	Frauen	Berlin		Deutschland ³		Anzahl		Bev.-Anteil (%)	
				Männer	Frauen	Männer	Frauen	Männer	Frauen	Männer	Frauen
Krebs insgesamt	C00-97, ohne C44	6.915	7.576	299,0	289,8	436,5	336,7	39.400	48.600	2,30	2,73
Mundhöhle und Rachen	C00-14	342	161	16,1	6,6	17,7	6,0	2.000	920	0,12	0,05
Speiseröhre	C15	167	59	7,4	2,1	9,6	2,0	520	185	0,03	0,01
Magen	C16	248	141	10,4	4,6	15,5	7,8	1.000	730	0,06	0,04
Darm	C18-21	830	763	35,3	24,1	54,6	35,1	5.750	5.150	0,33	0,29
Leber	C22	229	96	9,9	3,2	10,7	3,6	600	310	0,04	0,02
Gallenblase	C23-24	70	72	2,7	2,2	3,5	3,2	215	215	0,01	0,01
Bauchspeicheldrüse	C25	345	294	14,3	9,5	14,1	10,3	630	640	0,04	0,04
Kehlkopf	C32	102	29	4,7	1,1	5,4	0,7	780	155	0,05	0,01
Lunge	C33-34	1.400	948	59,9	34,7	55,1	25,9	3.850	2.850	0,22	0,16
Melanom der Haut	C43	228	217	10,0	9,3	18,6	16,6	1.850	1.800	0,11	0,10
Brustdrüse	C50	22	2.581	1,0	107,3	1,1	112,0	135	21.600	0,01	1,21
Vulva	C51		85		2,7		3,8		640		0,04
Gebärmutterhals	C53		173		8,4		9,1		1.550		0,09
Gebärmutterkörper	C54-55		341		12,8		16,2		2.750		0,15
Eierstöcke	C56		238		8,9		10,8		1.350		0,08
Prostata	C61	972		40,2		93,7		10.500		0,61	
Hoden	C62	90		4,8		10,2		1.250		0,07	
Niere	C64	213	119	9,4	4,5	17,0	8,1	1.750	1.050	0,10	0,06
Harnblase	C67, D09.0, D41.4	448	126	18,3	4,2	34,9	8,6	4.300	1.550	0,25	0,09
Zentrales Nervensystem	C70-72	141	118	6,5	4,8	7,5	5,1	590	450	0,03	0,03
Schilddrüse	C73	67	174	3,4	8,4	3,6	8,9	680	2.100	0,04	0,12
Morbus Hodgkin	C81	39	26	2,1	1,5	2,9	2,2	400	270	0,02	0,02
Non-Hodgkin-Lymphome	C82-85, C96	232	209	10,5	7,9	14,7	10,1	1.550	1.350	0,09	0,08
Multiples Myelom	C88+C90	120	88	5,1	2,9	6,6	4,2	490	390	0,03	0,02
Leukämien	C91-95	180	143	8,7	5,5	13,3	8,1	730	520	0,04	0,03

¹ Altersstandardisiert (Europabevölkerung alt)

² Am 31.12.2015 Lebende mit einer Krebsdiagnose in den letzten 10 Jahren

³ Deutschland: 2014 (2015 noch nicht verfügbar)

Datenquelle für Inzidenz Deutschland:

GEKID-Atlas 2017

Datenquelle für Mortalität: Todesursachenstatistik der Amtlichen Statistik

Hinweis:

Die Fallzahlen für die Jahre 2014 und 2015 sind vorläufig.

Registrierungsstand: 30.11.2017

Rückfragen an:
Registerstelle@gkr.berlin.de

Gemeinsames Krebsregister
Brodauer Str. 16-22, 12621 Berlin
Tel. 030 - 565 81 100
www.krebsregister.berlin.de

