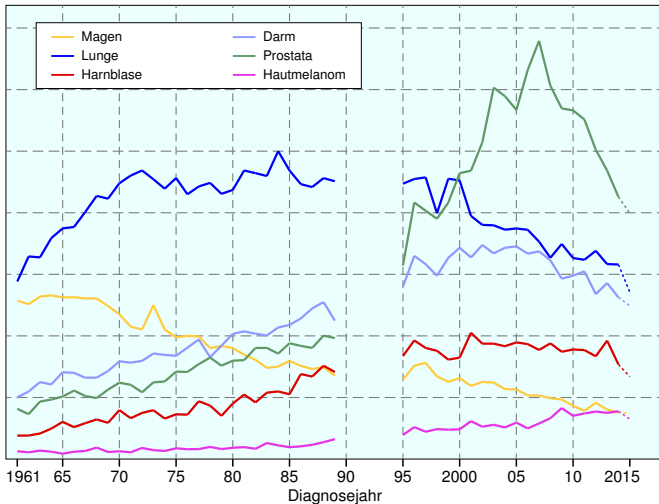
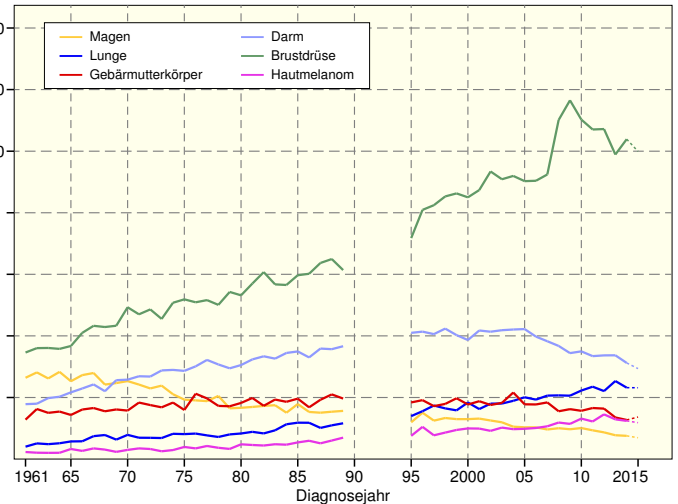


Aktuelles Krebsgeschehen in Brandenburg

Inzidenz 1961-2015, Männer

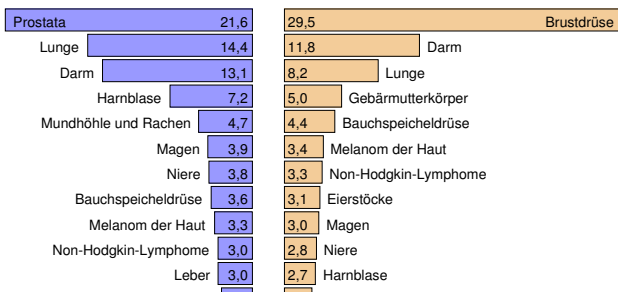


Inzidenz 1961-2015, Frauen



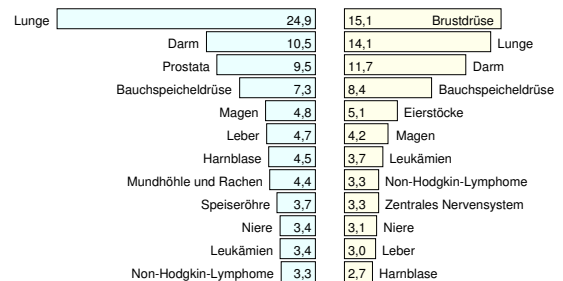
Häufigste Krebsneuerkrankungen 2015

Prozentualer Anteil an allen Krebsneuerkrankungen



Häufigste Krebstodesfälle 2015

Prozentualer Anteil an allen Krebstodesfällen



Inzidenz 2015 und Prävalenz nach Lokalisationen

Lokalisation	ICD-10	Neuerkrankungen		Rate je 100.000 ¹				10-Jahre-Prävalenz ²			
		Männer	Frauen	Brandenburg Männer	Brandenburg Frauen	Deutschland ³ Männer	Deutschland ³ Frauen	Anzahl Männer	Anzahl Frauen	Bev.-Anteil (%) Männer	Bev.-Anteil (%) Frauen
Krebs insgesamt	C00-97, ohne C44	7.946	6.462	390,0	298,5	436,5	336,7	41.500	37.500	3,40	2,99
Mundhöhle und Rachen	C00-14	370	105	20,6	4,7	17,7	6,0	1.750	620	0,14	0,05
Speiseröhre	C15	174	44	8,8	2,0	9,6	2,0	370	105	0,03	0,01
Magen	C16	307	196	14,8	6,9	15,5	7,8	960	640	0,08	0,05
Darm	C18-21	1.043	762	49,8	29,4	54,6	35,1	5.950	4.450	0,49	0,35
Leber	C22	235	98	10,9	3,6	10,7	3,6	330	145	0,03	0,01
Gallenblase	C23-24	75	101	3,4	3,6	3,5	3,2	150	180	0,01	0,01
Bauchspeicheldrüse	C25	290	284	13,9	10,7	14,1	10,3	350	310	0,03	0,02
Kehlkopf	C32	110	10	5,7	0,5	5,4	0,7	680	80	0,06	0,01
Lunge	C33-34	1.144	530	54,2	23,2	55,1	25,9	2.300	1.200	0,19	0,10
Melanom der Haut	C43	266	217	13,0	11,8	18,6	16,6	2.000	1.800	0,16	0,14
Brustdrüse	C50	15	1.909	0,7	99,9	1,1	112,0	110	16.100	0,01	1,29
Vulva	C51		78		3,5		3,8		460		0,04
Gebärmutterhals	C53		143		9,8		9,1		1.150		0,09
Gebärmutterkörper	C54-55		322		13,7		16,2		2.400		0,19
Eierstöcke	C56		200		9,1		10,8		880		0,07
Prostata	C61	1.714		79,8		93,7		16.000		1,31	
Hoden	C62	84		7,2		10,2		1.050		0,09	
Niere	C64	301	181	15,0	7,5	17,0	8,1	2.350	1.400	0,19	0,11
Harnblase	C67, D09.0, D41.4	576	174	26,7	6,3	34,9	8,6	4.150	1.250	0,34	0,10
Zentrales Nervensystem	C70-72	121	107	7,1	6,0	7,5	5,1	340	310	0,03	0,02
Schilddrüse	C73	50	133	2,9	9,3	3,6	8,9	460	1.350	0,04	0,11
Morbus Hodgkin	C81	39	28	3,2	2,6	2,9	2,2	270	230	0,02	0,02
Non-Hodgkin-Lymphome	C82-85, C96	238	213	11,9	9,0	14,7	10,1	1.400	1.300	0,11	0,10
Multiples Myelom	C88+C90	118	97	5,7	3,5	6,6	4,2	520	400	0,04	0,03
Leukämien	C91-95	215	157	11,5	7,2	13,3	8,1	1.100	780	0,09	0,06

¹ Altersstandardisiert (Europabevölkerung alt)

² Am 31.12.2015 Lebende mit einer Krebsdiagnose in den letzten 10 Jahren

³ Deutschland: 2014 (2015 noch nicht verfügbar)

Datenquelle für Inzidenz Deutschland:

GEKID-Atlas 2017

Datenquelle für Mortalität: Todesursachenstatistik der Amtlichen Statistik

Hinweis:

Die Fallzahlen für das Jahr 2015 sind vorläufig.

Registrierungsstand: 30.11.2017

Rückfragen an:
Registerstelle@gkr.berlin.de

Gemeinsames Krebsregister
Brodauer Str. 16-22, 12621 Berlin
Tel. 030 - 565 81 100
www.krebsregister.berlin.de

