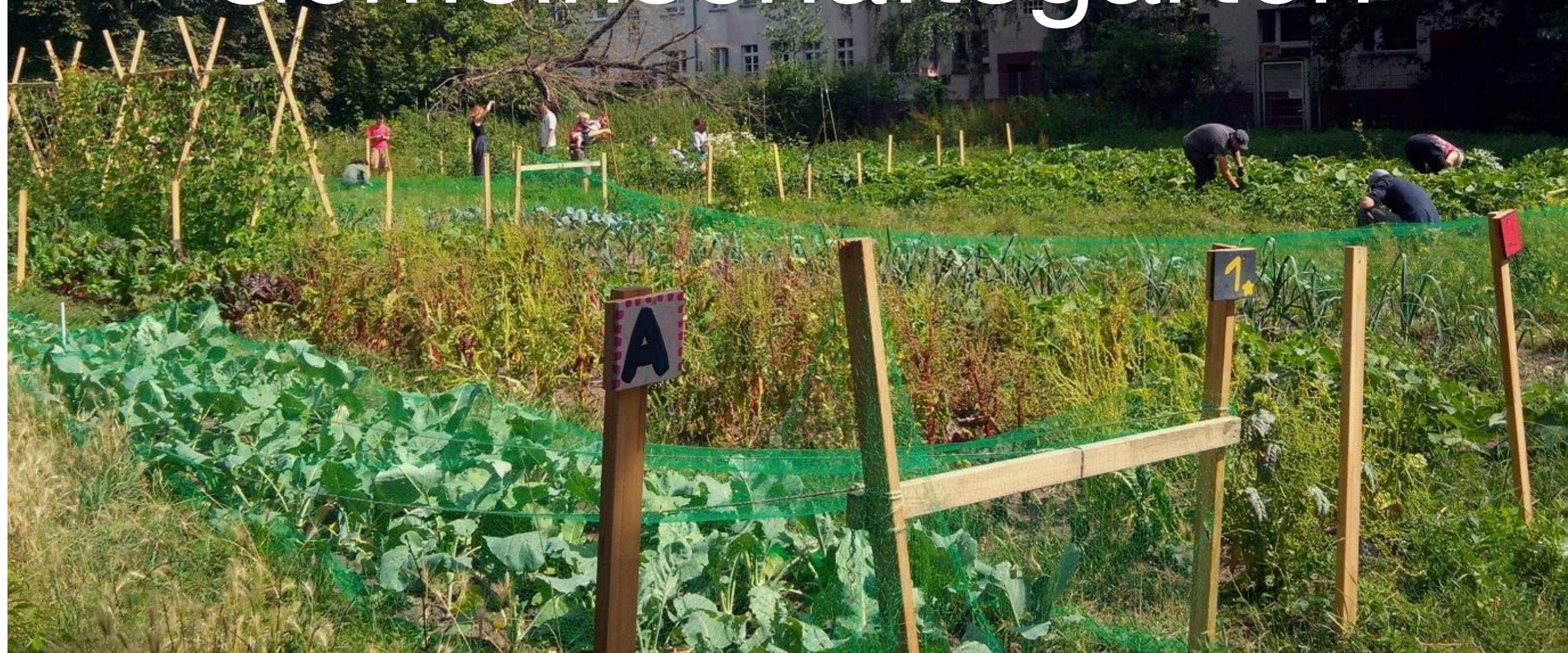


Gemeinschaftsgärten



Gemeinschaftsgärten in Berlin

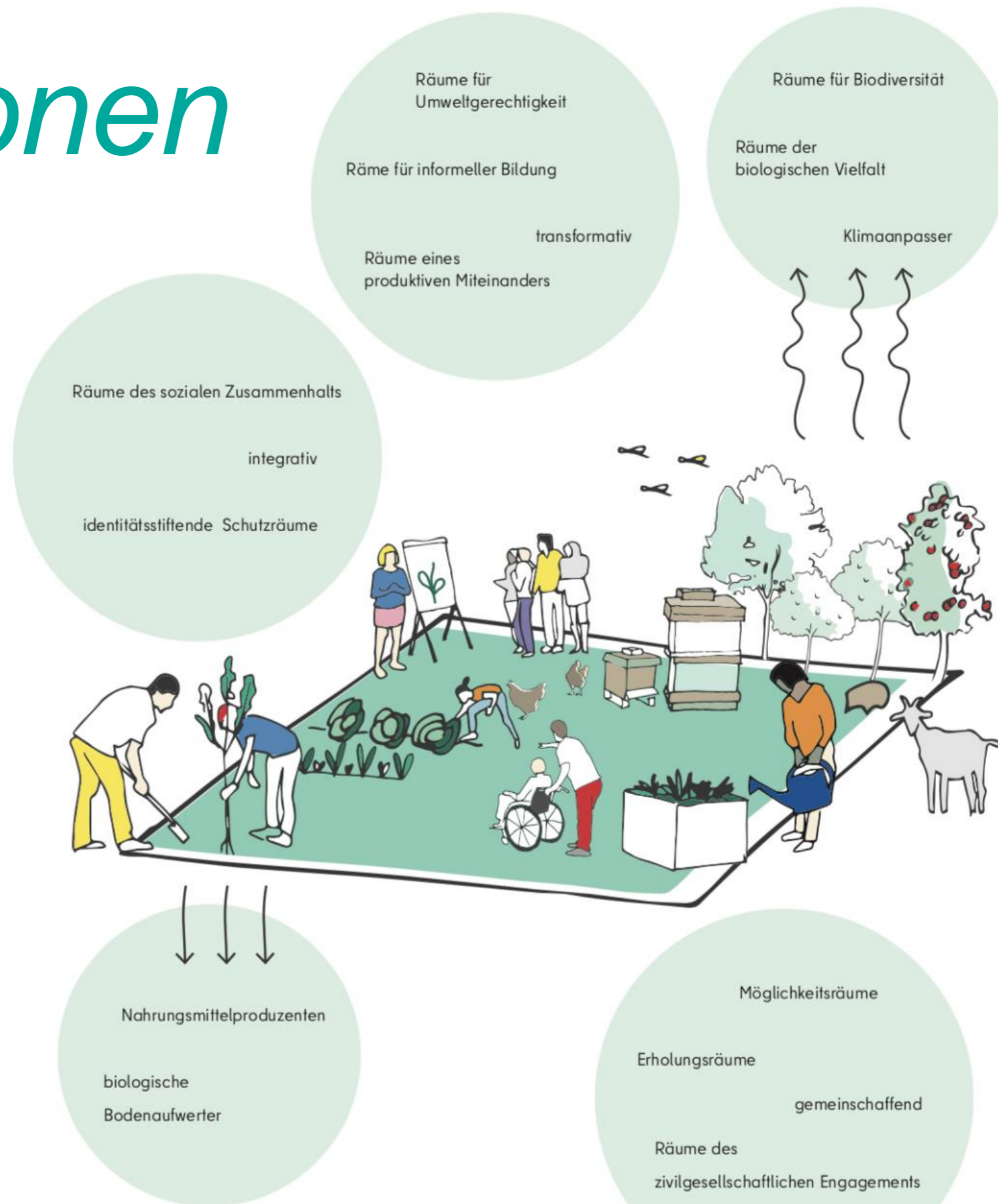


<https://www.berlin.de/gemeinschaftsgaertnern/>

Karte
Gemeinschaftsgarten-Programms

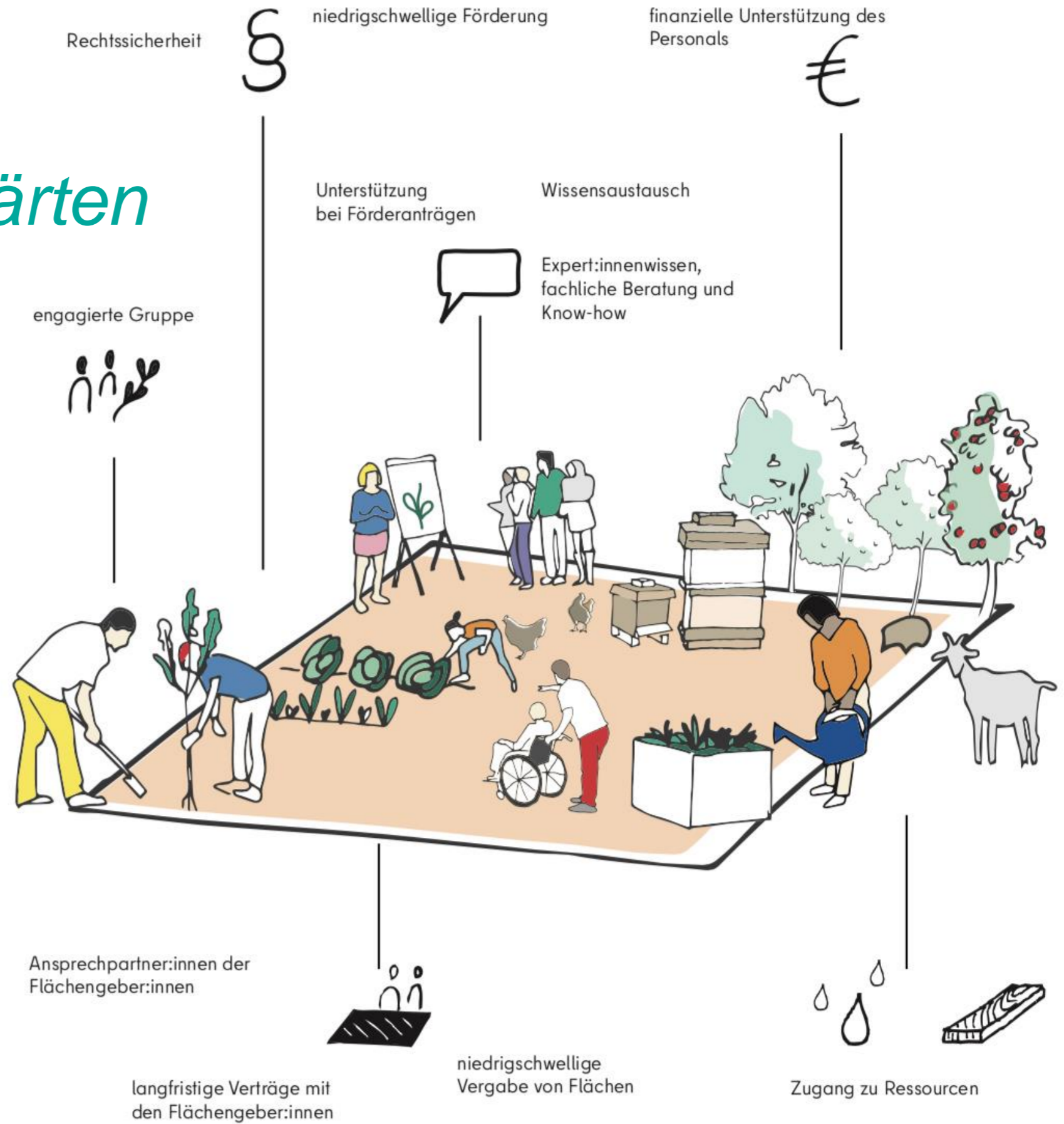


Funktionen



...IN DER STADT

Gemeinschaftsgärten brauchen...



prinzessinnengärten

kollektiv berlin



prinzessinnengärten

kollektiv berlin

- gemeinnützige GmbH "Nomadisch Grün"
- gegründet als Gemeinschaftsgarten im Jahr 2009
- 2019 Umzug auf St. Jacobi Friedhof
- zur Zeit 31 Teilzeitbeschäftigte im Prinzessinnengarten Kollektiv



- Betrieb von zwei Gemeinschaftsgärten

- Gartenbau

- Umweltbildung

- Gastronomie

In Zahlen....

- etwa 50.000 Besucher/Jahr
- ca. 6.000 Teilnehmer/Jahr
- über 160 städtische und 60 Schulgärten mit-
initiiert



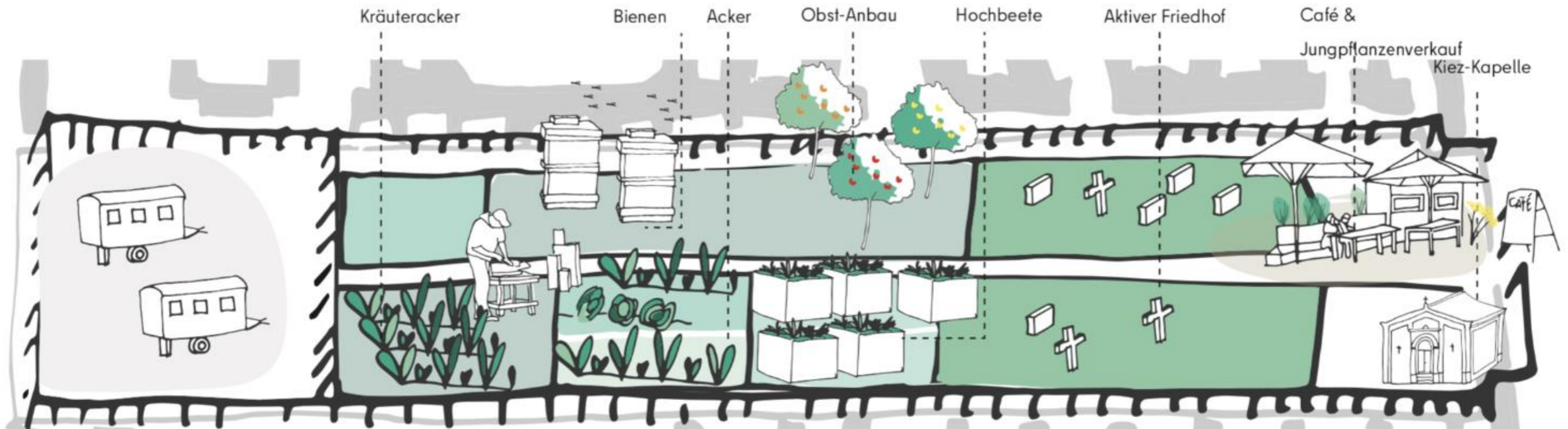
Standort: Neukölln

(Hermannstraße)

- Gemeinschaftsgarten Neuer St. Jacobi Friedhof
- Friedhof, der nicht mehr für Bestattungen genutzt wird
- von 7,5 ha werden 4,2 ha für Begräbnisse genutzt
- Hohe Artenvielfalt|Biodiversität
- 100 Jahre gewachsenen Naturraum



Lageplan St. Jacobi Friedhof











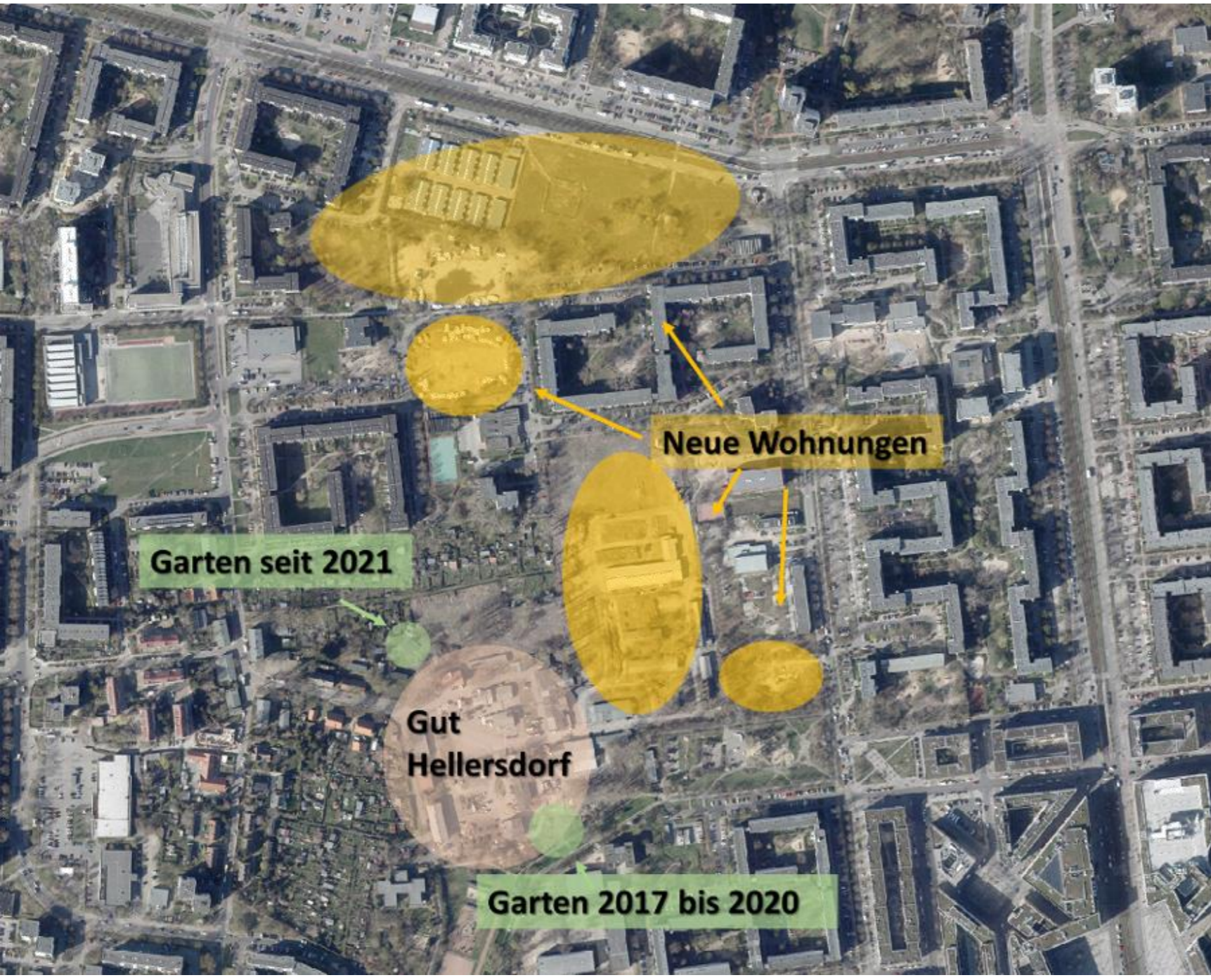


Standort: Hellersdorf

(Alt Hellersdorf)

gutsgarten

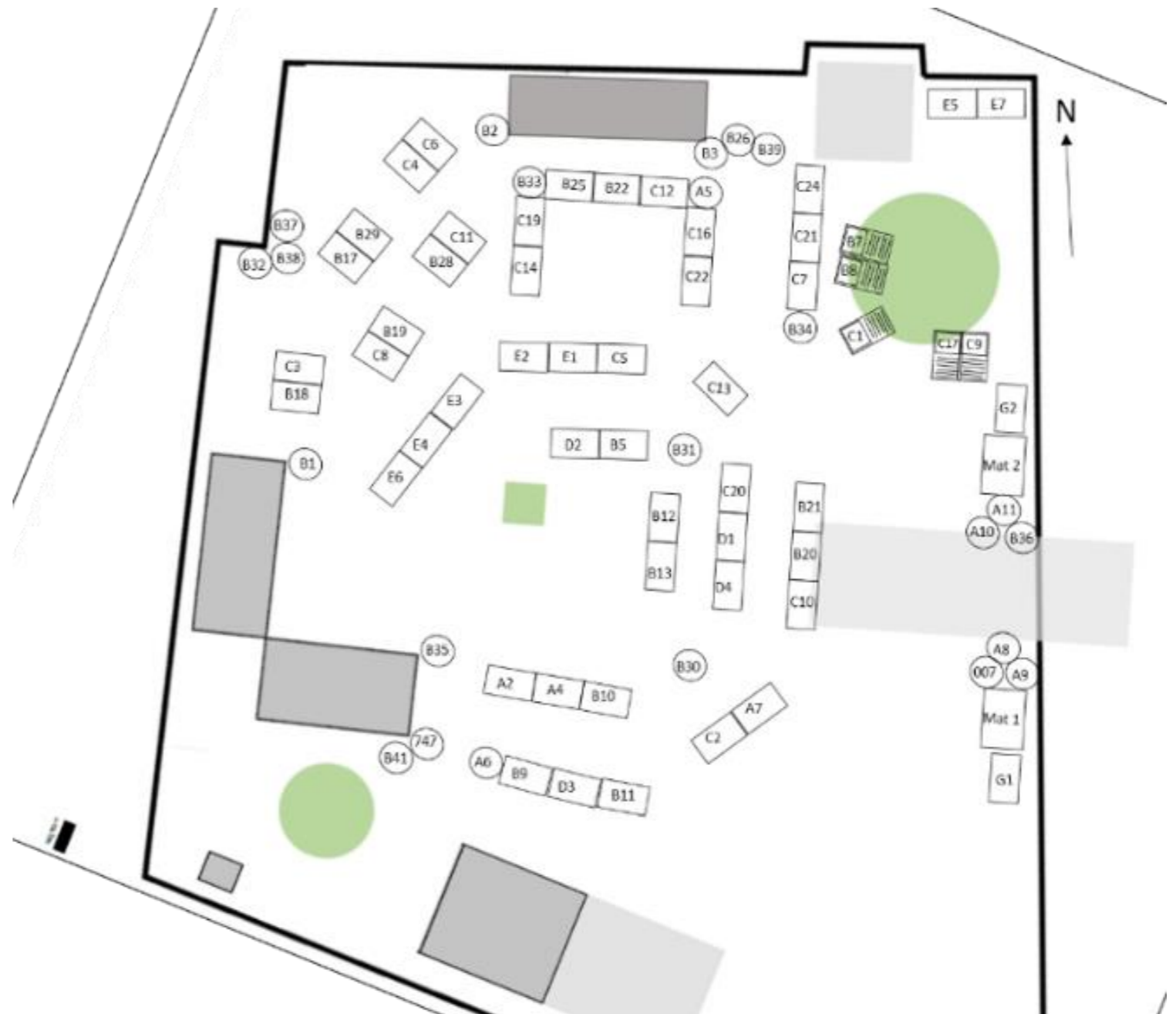




- Hochbeete und Pflanzfässer
- Werkstatt Container
- Küchen Container
- Tiny Haus
- Bühne
- Bauwagen

in Kürze

- feste Wasser u. Stromanschlüsse, Zaun (€€€)





Der Garten bietet...

- Gesunde Ernährung, Nachhaltigkeit, Bildung
- Begegnung mit Menschen (soziale Kontakte)
- Begegnung mit Natur (Entspannung, Erdung)
- Gemeinschaft üben
- Konfliktkultur verbessern
- Physische und psychische Resilienz
- Erfahrung eigener Selbstwirksamkeit

Der Garten braucht...

- Regelförderung
- Vereinfachung der Genehmigungsverfahren
- Einbezug in die Planung
- Wertschätzung ;)





- ECS 1: Essbare Landschaft
- ECS 2: Gutsgarten im Wandel
- ECS 3: Produktentwicklung





Vielen Dank!

umweltbildung