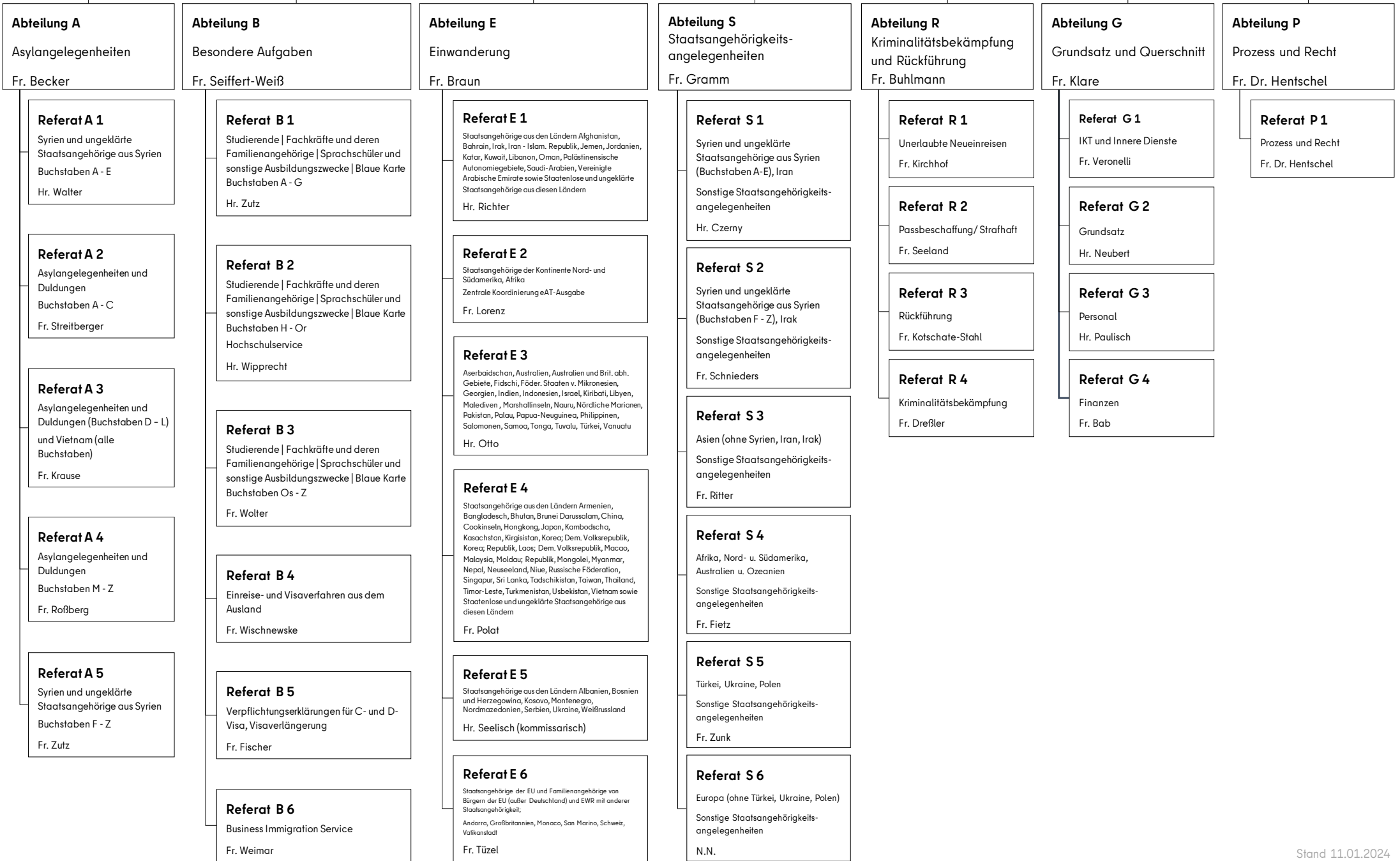


Projekt Digitale Anträge im LEA
Hr. Djacenko



Abteilung A

	E-Mail	Dienstgebäude	Zuständigkeit
Referat A 1	Kontaktformular	Friedrich-Krause-Ufer 24 13353 Berlin	<ul style="list-style-type: none">● Syrien und ungeklärte Staatsangehörige aus Syrien (Buchstaben A - E)
Referat A 2	Kontaktformular	Friedrich-Krause-Ufer 24 13353 Berlin	<ul style="list-style-type: none">● Asylangelegenheiten und Duldungen (Buchstaben A - C)
Referat A 3	Kontaktformular	Friedrich-Krause-Ufer 24 13353 Berlin	<ul style="list-style-type: none">● Asylangelegenheiten und Duldungen (Buchstaben D - L) und Vietnam (alle Buchstaben); Schülersammellisten
Referat A 4	Kontaktformular	Friedrich-Krause-Ufer 24 13353 Berlin	<ul style="list-style-type: none">● Asylangelegenheiten und Duldungen (Buchstaben M - Z)
Referat A 5	Kontaktformular	Friedrich-Krause-Ufer 24 13353 Berlin	<ul style="list-style-type: none">● Syrien und ungeklärte Staatsangehörige aus Syrien (Buchstaben F - Z)



Abteilung B

E-Mail	Dienstgebäude	Zuständigkeit
Referat B 1 Familiennamen A - G Kontaktformular	Keplerstr. 2 10589 Berlin	<ul style="list-style-type: none"> • Blaue Karte EU und Familienangehörige von Inhabern einer Blauen Karte EU • Aufenthaltstitel für Fachkräfte und deren Familienangehörige
Referat B 2 Familiennamen H - Or Kontaktformular	Keplerstr. 2 10589 Berlin	<ul style="list-style-type: none"> • Studierende und deren Familienangehörige • Wissenschaftler und Lehrkräfte und deren Familienangehörige • Schulbesuch (inkl. Sprachschüler und Austauschschüler) • Berufliche Aus- und Weiterbildung sowie Qualifizierungsmaßnahmen
Referat B 3 Familiennamen Os - Z Kontaktformular	Keplerstr. 2 10589 Berlin	<ul style="list-style-type: none"> • Berufliche Aus- und Weiterbildung sowie Qualifizierungsmaßnahmen
Referat B 4 Kontaktformular	Keplerstr. 2 10589 Berlin	<ul style="list-style-type: none"> • Visaverfahren aus dem Ausland
Referat B 5 Kontaktformular	Keplerstr. 2 10589 Berlin	<ul style="list-style-type: none"> • Verpflichtungserklärungen für kurze Aufenthalte mit Schengen-Visa • Verpflichtungserklärungen für nationale Visa bei bestimmten längeren Aufenthalten • Verlängerung von Schengen-Visa
Referat B 6 Kontaktformular	Fasanenstr. 85 10623 Berlin	<ul style="list-style-type: none"> • Business Immigration Service für Fach- und Führungskräfte • Beschleunigtes Fachkräfteverfahren



Abteilung E

	E-Mail	Dienstgebäude	Zuständigkeit
Referat E 1	Kontaktformular	Friedrich-Krause-Ufer 24 13353 Berlin	<ul style="list-style-type: none"> • Staatsangehörige aus den Ländern Afghanistan, Bahrain, Irak, Iran, Islam. Republik, Jemen, Jordanien, Katar, Kuwait, Libanon, Oman, Palästinensische Autonomiegebiete, Saudi-Arabien, Vereinigte Arabische Emirate sowie Staatenlose und ungeklärte Staatsangehörige aus diesen Ländern
Referat E 2	Kontaktformular	Friedrich-Krause-Ufer 24 13353 Berlin	<ul style="list-style-type: none"> • Staatsangehörige der Kontinente Nord- und Südamerika sowie Afrika
Referat E 3	Kontaktformular	Friedrich-Krause-Ufer 24 13353 Berlin	<ul style="list-style-type: none"> • Staatsangehörige aus den Ländern Aserbaidschan, Australien, Australien und Brit. abh. Gebiete, Fidschi, Föder. Staaten v. Mikronesien, Georgien, Indien, Indonesien, Israel, Kiribati, Libyen, Malediven , Marshallinseln, Nauru, Nördliche Marianen, Pakistan, Palau, Papua-Neuguinea, Philippinen, Salomonen, Samoa, Tonga, Tuvalu, Türkei, Vanuatu
Referat E 4	Kontaktformular	Friedrich-Krause-Ufer 24 13353 Berlin	<ul style="list-style-type: none"> • Staatsangehörige aus den Ländern Armenien, Bangladesch, Bhutan, Brunei Darussalam, China, Cookinseln, Hongkong, Japan, Kambodscha, Kasachstan, Kirgisistan, Korea; Dem. Volksrepublik, Korea; Republik, Laos; Dem. Volksrepublik, Macao, Malaysia, Moldau; Republik, Mongolei, Myanmar, Nepal, Neuseeland, Niue, Russische Föderation, Singapur, Sri Lanka, Tadschikistan, Taiwan, Thailand, Timor-Leste, Turkmenistan, Usbekistan, Vietnam sowie Staatenlose und ungeklärte Staatsangehörige aus diesen Ländern
Referat E 5	Kontaktformular	Friedrich-Krause-Ufer 24 13353 Berlin	<ul style="list-style-type: none"> • Staatsangehörige aus den Ländern Albanien, Bosnien und Herzegowina, Kosovo, Montenegro, Nordmazedonien, Serbien, Ukraine, Weißrussland
Referat E 6	Kontaktformular	Friedrich-Krause-Ufer 24 13353 Berlin	<ul style="list-style-type: none"> • Staatsangehörige der EU und Familienangehörige von Bürgern der EU (außer Deutschland) und EWR mit anderer Staatsangehörigkeit • Staatsangehörige aus den Ländern Andorra, Großbritannien, Monaco, San Marino, Schweiz, Vatikanstadt



Abteilung R

	Fax	Dienstgebäude	Zuständigkeit
Referat R 1	9028 - 3491	Friedrich-Krause-Ufer 24 13353 Berlin	Unerlaubte Neueinreisen (+ Verfahren gem. § 85a AufenthG)
Referat R 2	9028 - 3492	Friedrich-Krause-Ufer 24 13353 Berlin	Passbeschaffung, Strafhaft
Referat R 3	9028 - 3493	Friedrich-Krause-Ufer 24 13353 Berlin	Rückführung
Referat R 4	9028 - 3480	Friedrich-Krause-Ufer 24 13353 Berlin	Kriminalitätsbekämpfung



Abteilung S

	E-Mail	Dienstgebäude	Zuständigkeit
Referat S 1	Kontaktformular	Sellerstr. 16 13353 Berlin	Syrien und ungeklärte Staatsangehörige aus Syrien (Buchstaben A-E), Iran Sonstige Staatsangehörigkeitsangelegenheiten
Referat S 2	Kontaktformular	Sellerstr. 16 13353 Berlin	Syrien und ungeklärte Staatsangehörige aus Syrien (Buchstaben F - Z), Irak Sonstige Staatsangehörigkeitsangelegenheiten
Referat S 3	Kontaktformular	Sellerstr. 16 13353 Berlin	Asien (ohne Syrien, Iran, Irak): Afghanistan, Armenien, Aserbaidschan, Bahrain, Bangladesch, Bhutan, Brunei Darussalam, China, Hongkong, Indien, Indonesien, Israel, Japan, Jemen, Jordanien, Kambodscha, Kasachstan, Katar, Kirgisistan, Kuwait, Laos, Libanon, Macau, Malaysia, Malediven, Mongolei, Myanmar, Nepal, Nordkorea, Oman, Pakistan, Palästinensische Autonomiegebiete, Philippinen, Saudi-Arabien, Singapur, Sri Lanka, Südkorea, Tadschikistan, Taiwan, Thailand, Timor-Leste, Turkmenistan, Usbekistan, Vereinigte Arabische Emirate, Vietnam Sonstige Staatsangehörigkeitsangelegenheiten
Referat S 4	Kontaktformular	Sellerstr. 16 13353 Berlin	Afrika, Nord- u. Südamerika, Australien u. Ozeanien: Ägypten, Algerien, Angola, Äquatorialguinea, Äthiopien, Benin, Botswana, Burkina Faso, Burundi, Côte d'Ivoire, Dschibuti, Demokratische Republik Kongo, Eritrea, Eswatini, Gabun, Gambia, Ghana, Guinea, Guinea-Bissau, Kamerun, Kap Verde, Kenia, Komoren, Lesotho, Liberia, Libyen, Madagaskar, Malawi, Mali, Marokko, Mauretanien, Mauritius, Mosambik, Namibia, Niger, Nigeria, Republik Kongo, Ruanda, Sambia, São Tomé und Príncipe, Senegal, Seychellen, Sierra Leone, Simbabwe, Somalia, Sudan, Südafrika, Südsudan, Tansania, Togo, Tschad, Tunesien, Uganda, Zentralafrikanische Republik, Antigua und Barbuda, Argentinien, Bahamas, Barbados, Belize, Bolivien, Brasilien, Chile, Costa Rica, Dominica, Dominikanische Republik, Ecuador, El Salvador, Grenada, Guatemala, Guyana, Haiti, Honduras, Jamaika, Kanada, Kolumbien, Kuba, Mexiko, Nicaragua, Panama, Paraguay, Peru, St. Kitts und Nevis, St. Lucia, St. Vincent und die Grenadinen, Suriname, Trinidad und Tobago, Uruguay, Venezuela, Vereinigte Staaten von Amerika, Australien, Britische Überseegebiete, Cookinseln, Fidschi, Föderierte Staaten von Mikronesien, Kiribati, Marshallinseln, Nauru, Neuseeland, Niue, Nördliche Marianen, Palau, Papua-Neuguinea, Salomonen, Samoa, Tonga, Tuvalu, Vanuatu Sonstige Staatsangehörigkeitsangelegenheiten
Referat S 5	Kontaktformular	Sellerstr. 16 13353 Berlin	Türkei, Ukraine, Polen Sonstige Staatsangehörigkeitsangelegenheiten
Referat S 6	Kontaktformular	Sellerstr. 16 13353 Berlin	Europa (ohne Türkei, Ukraine, Polen): Albanien, Andorra, Belarus, Belgien, Bosnien und Herzegowina, Bulgarien, Dänemark, Estland, Finnland, Frankreich, Georgien, Griechenland, Irland, Island, Italien, Kosovo, Kroatien, Lettland, Liechtenstein, Litauen, Luxemburg, Malta, Moldau, Monaco, Montenegro, Niederlande, Nordmazedonien, Norwegen, Österreich, Portugal, Rumänien, Russische Föderation, San Marino, Schweden, Schweiz, Serbien, Slowakei, Slowenien, Spanien, Tschechien, Ungarn, Vatikanstadt, Vereinigtes Königreich, Zypern Sonstige Staatsangehörigkeitsangelegenheiten

