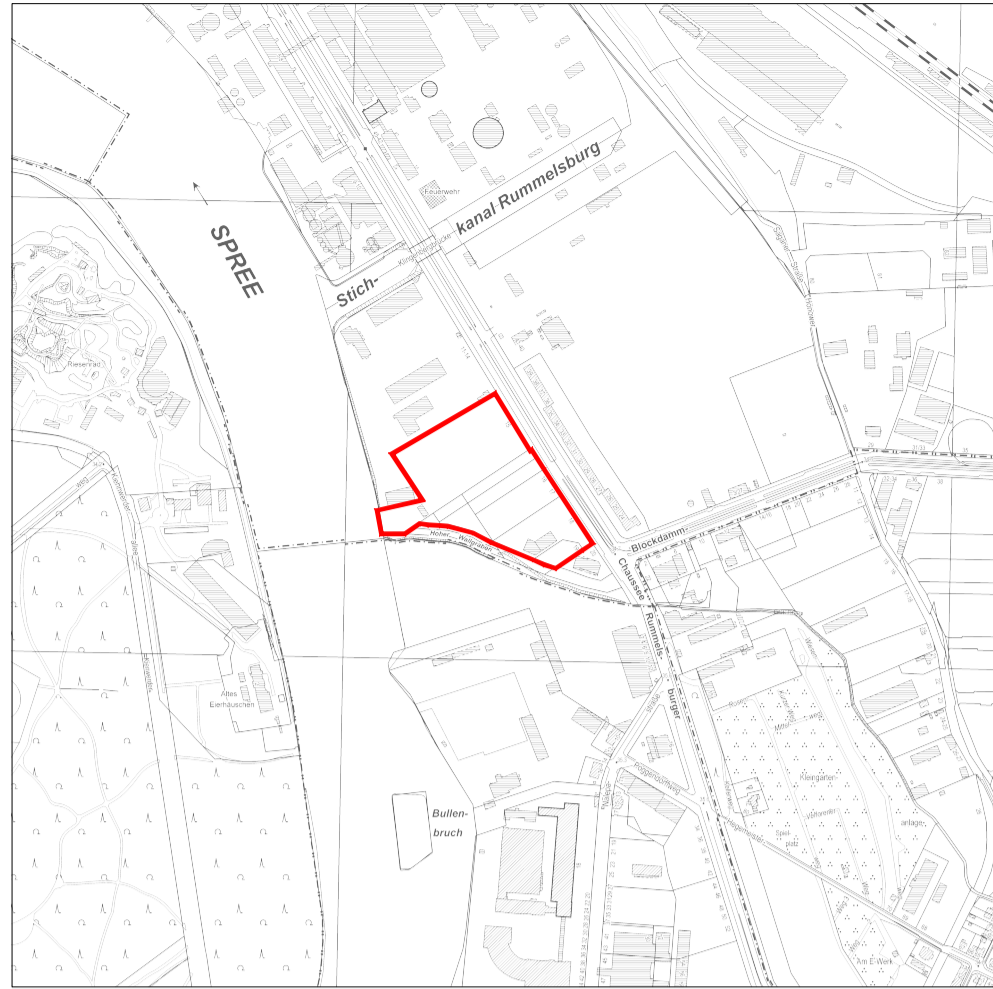
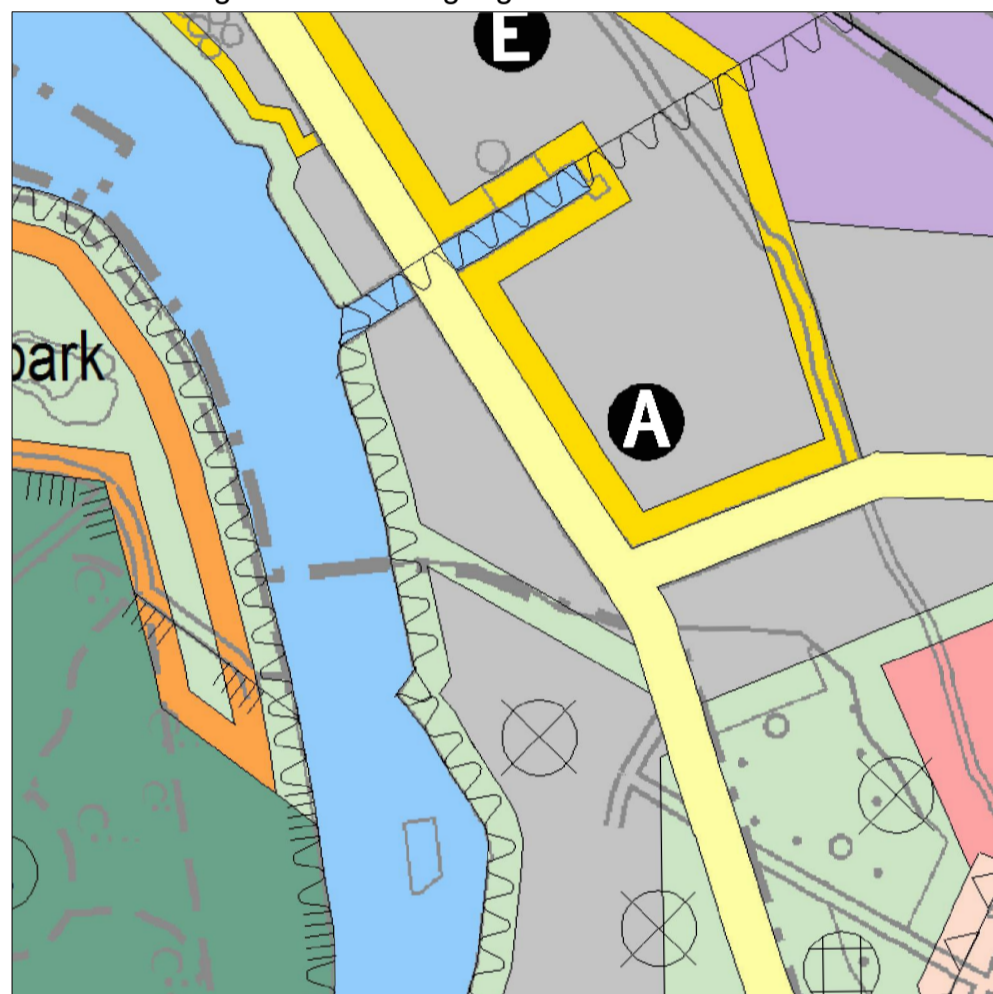


# Übersichtskarte 1 : 10000



Grundlage der Übersichtskarte: Karte von Berlin 1 : 5000

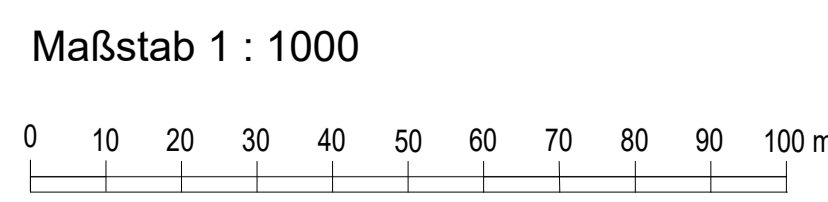
Ausschnitt aus der aktuellen Arbeitskarte zum FNP in der Fassung der Neubekanntmachung vom 5. Januar 2015 (ABl.S.31) einschl. aller Änderungen und Berichtigungen bis Januar 2019



- Bauflächen**
  - Wohnbaufläche, W1 (GFZ über 1,5)
  - Wohnbaufläche, W2 (GFZ bis 1,5)
  - Wohnbaufläche, W3 (GFZ bis 0,8)
  - Wohnbaufläche, W4 (GFZ bis 0,4)
  - Sonderbaufläche Hauptstadtkernzone (H)
  - Sonderbaufläche mit gewerblichem Charakter
  - Gemischte Baufläche, M1
  - Gemischte Baufläche, M2
  - Gewerbliche Baufläche
  - Einzelhandelskonzentration
  - Sonderbaufläche entspr. Zweckbestimmung
  - Sonderbaufläche mit hohem Grünanteil
- Gemeinbedarfsflächen**
  - Gemeinbedarfsfläche/ Gemeinbedarfsfläche mit hohem Grünanteil
  - Hochschule und Forschung
  - Schule
  - Krankenhaus
  - Sport
  - Kultur
  - Verwaltung
  - Post
  - Sicherheit und Ordnung
- Ver- und Entsorgungsanlagen**
  - Fläche mit gewerblichem Charakter/ Fläche mit Mischungszweckcharakter
  - Fläche mit hohem Grünanteil/ Fläche mit landwirtschaftlicher Nutzung
  - Wasser
  - Abfall, Abwasser
  - Energie
  - Betriebshof (Bahn und Bus)
- Verkehr**
  - Autobahn mit Anschlussstelle
  - Übergeordnete Hauptverkehrsstraße
  - Trassenfreihaltung
  - Tunnellage
  - Bahnfläche
  - U-, S-, R-Bahn/ Bahnhof ober-/ unterirdisch
  - Fernbahnhof (ICE/ IC/ RE) ober-/ unterirdisch
  - Kleinbahn
- Freiflächen, Wasserflächen**
  - Grünfläche
  - Parkanlage
  - Friedhof
  - Kleingarten
  - Wald
  - Wasserfläche
  - Feld, Flur und Wiese
  - Sport
  - Wassersport
  - Camping
  - Landwirtschaftsfläche

- Nutzungsbeschränkungen zum Schutz der Umwelt**
  - Darstellungen (D), nachrichtliche Übernahmen (N), und Kennzeichnungen (K)
  - Landschaftliche Prägung von Wohnflächen (D)
  - Vorranggebiet für Luftreinhaltung (D)
  - Planungszone Siedlungsbeschränkung gem. LEP F3 (N)
  - Geltungsbereich THF-Gesetz (N)
  - Nutzung empig. Grenz zum Einfl. des Temperaturfeldes (THF-Gesetz)
  - Welkulturbiete (N)
  - Wasserschutzgebiet (N)
  - FFH- / Landschaftsschutz- / Naturschutzgebiet (N)
  - \* Flur-/Flächenmaßstab entspr. Vogelschutz
  - Schadstoffbelastete Böden (K)

# 11-47a-1 VE



## Textliche Festsetzungen

- Art der baulichen Nutzung
  - 1.1 Im Gewerbegebiet sind im Rahmen der festgesetzten Nutzungen nur solche Vorhaben zulässig, zu deren Durchführung sich der Vorhabenträger im Durchführungsvertrag verpflichtet.
  - 1.2 Im Gewerbegebiet sind Einzelhandelsbetriebe unzulässig. Ausnahmsweise können nicht großflächige Einzelhandelsbetriebe mit ausschließlich zentrenrelevanten Sortimenten für die Nahversorgung sowie Verkaufsflächen für den Verkauf an letzte Verbraucher, die einem Produktions-, Verarbeitungs- oder Reparaturbetrieb funktional zugeordnet und ihm gegenüber in Grundfläche und Baumasse deutlich untergeordnet sind, um ausschließlich dort hergestellte oder weiter zu verarbeitende oder weiter verarbeitete Produkte zu veräußern, zugelassen werden.
  - 1.3 Im Gewerbegebiet sind die in § 8 Abs. 2 Nr. 3 Baunutzungsverordnung genannten Tankstellen nicht zulässig.
- Maß der baulichen Nutzung
  - 2.1 Im Gewerbegebiet wird als zulässige Grundfläche die im zeichnerischen Teil festgesetzte überbaubare Grundstücksfläche festgesetzt.
  - 2.2 Bei Ermittlung der zulässigen Grundfläche darf durch die Grundflächen von Garagen und Stellplätzen mit ihren Zufahrten, Nebenanlagen im Sinne des § 14 der Baunutzungsverordnung und baulichen Anlagen unterhalb der Geländeoberfläche, durch die das Baugrundstück lediglich unterbaut wird, die festgesetzte Grundflächenzahl bis zu einer Grundflächenzahl von 0,9 überschritten werden.
  - 2.3 Bei der Ermittlung der zulässigen Geschossfläche sind im Gewerbegebiet die Flächen von Aufenthaltsräumen in anderen als Vollgeschossen einschließlich der dazugehörigen Treppenträume und einschließlich ihrer Umfassungswände mitzurechnen
- Weitere Arten der Nutzung
  - 3.1 Auf den nicht überbaubaren Grundstücksflächen sind Stellplätze und Garagen unzulässig. Dies gilt nicht für Tiefgaragen und für Stellplätze für schwer Gehbehinderte und Rollstuhlnutzinnen und Rollstuhlnutzer.

## 4. Immissionsschutzfestsetzungen

4.1 Im Gewerbegebiet ist nur die Verwendung von Erdgas oder Heizöl EL als Brennstoff zugelassen. Die Verwendung anderer Brennstoffe ist dann zulässig, wenn sichergestellt ist, dass die Massenströme von Schwefeldioxid, Stickstoffdioxid und Staub bezogen auf den Energiegehalt des eingesetzten Brennstoffs vergleichbar höchstens denen von Heizöl EL sind.

## 5. Grünfestsetzungen

- 5.1 Im Gewerbegebiet sind mindestens 30 % der Dachflächen mit einer Neigung von weniger als 15° auszubilden und extensiv zu begrünen.
- 5.2 Die Maßnahmenfläche zum Schutz, zur Pflege und zur Entwicklung von Boden, Natur und Landschaft ist zur Renaturierung des Hohen Wallgrabens als gewässerökologisch bedeutsame, altarmartige Ergänzungsstruktur der Spree mit durchgängiger Anbindung zu entwickeln.

## 6. Sonstige Festsetzungen

6.1 Im Geltungsbereich dieses Bebauungsplans treten alle bisherigen Festsetzungen und baurechtlichen Vorschriften, die verbindliche Regelungen der in § 9 Abs. 1 des Baugesetzbuches bezeichneten Art enthalten, außer Kraft.

## Hinweise

1. Im Geltungsbereich dieses Bebauungsplans verläuft eine 110 kV-Freileitungstrasse. Bei Errichtung von Hochbauten im Freileitungsbereich ist das Einverständnis des Leitungsträgers notwendig.



Stand: 30.09.2019

**ENTWURF**  
Noch nicht rechtsverbindlich!

# Vorhabenbezogener Bebauungsplan 11-47a-1 VE

für das Grundstück Köpenicker Chaussee 15-19 in Berlin-Lichtenberg, Ortsteil Rummelsburg

- Zeichenerklärung Festsetzungen**
  - Art und Maß der baulichen Nutzung, Bauweise, Baulinien, Baugrenzen, Höhe baulicher Anlagen
  - Klassierungsgebiet
  - Reines Wohngebiet
  - Allgemeines Wohngebiet
  - Besonderes Wohngebiet
  - Dorfgebiet
  - Mischgebiet
  - Kerngebiet
  - Gewerbegebiet
  - Industriegebiet
  - Sondergebiet (Einkauf)
  - Sonstiges Sondergebiet
  - Beschränkung der Zahl der Wohnungen
  - Geschossflächenmaß
  - Geschossfläche
  - Baumassenzahl
  - Baumasse
  - Flächen für den Gemeinbedarf
  - Verkehrflächen
  - Flächen für Versorgungsanlagen
  - Oberirdische Hauptversorgungsleitungen
  - Anpflanzungen, Bindungen für Bepflanzungen
  - Umgrenzung von Flächen für besondere Anlagen
  - Umgrenzung der Flächen für Stellplätze
  - Naturschutzgebiet
  - Gebäude
  - Stellplatz
  - Garage
  - Tiefgarage
  - KinderSpielplatz
  - Öffentliches oder Wohngebäude
  - Wirtschafts- / Gewerbegebäude
  - Parkeisbaue
  - Unterirdisches Bauwerk
  - Flurgänge
  - Geländehöhe, Straßenhöhe
  - Ländebau, Hochbau
  - Naturschutzgebiet (Ländebau, Hochbau)
  - Schornstein
  - Zaun, Hecke
  - Hochspannungsmast
  - Landwirtschaftsfläche
  - Wald
  - Wasserfläche
  - Landesgrenze Bundesland
  - Städtegrenze
  - Ortsgrenze
  - Gemarkungsgrenze
  - Flurgrenze
  - Flurstücksgrenze
  - Flurstückskennlinie
  - Flurstückskennnummer
  - Maßstab
  - Bordkarte
  - Baulinie, Baugrenze
  - Straßenbegrenzungslinie
  - Flächen für den Gemeinbedarf
  - Verkehrflächen
  - Flächen für Versorgungsanlagen
  - Oberirdische Hauptversorgungsleitungen
  - Anpflanzungen, Bindungen für Bepflanzungen
  - Umgrenzung von Flächen für besondere Anlagen
  - Umgrenzung der Flächen für Stellplätze
  - Naturschutzgebiet
  - Gebäude
  - Stellplatz
  - Garage
  - Tiefgarage
  - KinderSpielplatz
  - Öffentliches oder Wohngebäude
  - Wirtschafts- / Gewerbegebäude
  - Parkeisbaue
  - Unterirdisches Bauwerk
  - Flurgänge
  - Geländehöhe, Straßenhöhe
  - Ländebau, Hochbau
  - Naturschutzgebiet (Ländebau, Hochbau)
  - Schornstein
  - Zaun, Hecke
  - Hochspannungsmast
  - Landwirtschaftsfläche
  - Wald
  - Wasserfläche
  - Landesgrenze Bundesland
  - Städtegrenze
  - Ortsgrenze
  - Gemarkungsgrenze
  - Flurgrenze
  - Flurstücksgrenze
  - Flurstückskennlinie
  - Flurstückskennnummer
  - Maßstab
  - Bordkarte
  - Baulinie, Baugrenze
  - Straßenbegrenzungslinie
- Nachrichtliche Übernahmen**
  - Wasserschutzgebiet (Grundwassergewinnung)
  - Umgrenzung der Flächen für den Luftverkehr
  - Umgrenzung der Flächen, deren Boden erheblich mit Umgebungsgeräuschen belastet sind
  - Bahnanlage
  - Straßenbahn
- Eintragungen als Vorschlag**
  - Hochstraße
  - Tafelberg
  - Brücke
  - Industriebahn (in Aussicht genommen)
- Planunterlage**
  - Landesgrenze Bundesland
  - Städtegrenze
  - Ortsgrenze
  - Gemarkungsgrenze
  - Flurgrenze
  - Flurstücksgrenze
  - Flurstückskennlinie
  - Flurstückskennnummer
  - Maßstab
  - Bordkarte
  - Baulinie, Baugrenze
  - Straßenbegrenzungslinie

Die vorstehende Zeichenerklärung enthält gebräuchliche Planzeichen, auch soweit sie in diesem Bebauungsplan nicht verwendet werden. Zugrunde gelegt ist die Baunutzungsverordnung in der Fassung der Bekanntmachung vom 21. November 2017 (BGBl. I S. 3786) und die Planzeichnungsvorschriften vom 18. Dezember 1990 (BGBl. I S. 56), die zuletzt durch Artikel 3 des Gesetzes vom 4. Mai 2017 (BGBl. I S. 1057) geändert worden ist.

## Aufgestellt: Berlin, den Bezirksamt Lichtenberg von Berlin

Abteilung Stadtentwicklung, Soziales, Wirtschaft und Arbeit  
Stadtentwicklungsamt

Fachbereich Vermessung  
Fachbereichsleiterin Vermessung

Berlin, den  
Bezirksamt Lichtenberg von Berlin  
Abteilung Stadtentwicklung, Soziales, Wirtschaft und Arbeit  
Stadtentwicklungsamt

Fachbereich Stadtplanung  
Fachbereichsleiter Stadtplanung

Berlin, den  
Bezirksamt Lichtenberg von Berlin  
Abteilung Stadtentwicklung, Soziales, Wirtschaft und Arbeit  
Stadtentwicklungsamt

Fachbereichsleiter Stadtplanung  
Der Bebauungsplan ist auf Grund des § 10 Abs. 1 des Baugesetzbuchs in Verbindung mit § 6 Abs. 3 Satz 1 des Gesetzes zur Ausführung des Baugesetzbuchs durch Verordnung vom heutigen Tage festgesetzt worden.

Kartengrundlage: ALKIS Berlin  
Stand: 7/2019  
Ergänzung: örtliche Messung ÖbVI Pech, 7/2019  
Bezug Lage/ Höhe: lokal, DHHN 2016

Der Vorhaben- und Erschließungsplan ist Bestandteil des vorhabenbezogenen Bebauungsplans.

Zu diesem Bebauungsplan gehört ein Grundstücksverzeichnis.

Bezirksbürgermeister  
Die Verordnung ist am

Bezirksstadträtin  
im Gesetz- und Verordnungsblatt für Berlin auf S. verkündet worden.