

NEU IN DER UNTERKUNFT UND TREPTOW- KÖPENICK

WILLKOMMENSMAPPE



Herausgeber:

Bezirksamt Treptow-Köpenick von Berlin
Büro für Partizipation und Integration
Alt Köpenick 21
12555 Berlin

030 90297 2307
integration@ba-tk.berlin.de





BÜRO FÜR PARTIZIPATION UND INTEGRATION



WEGWEISER

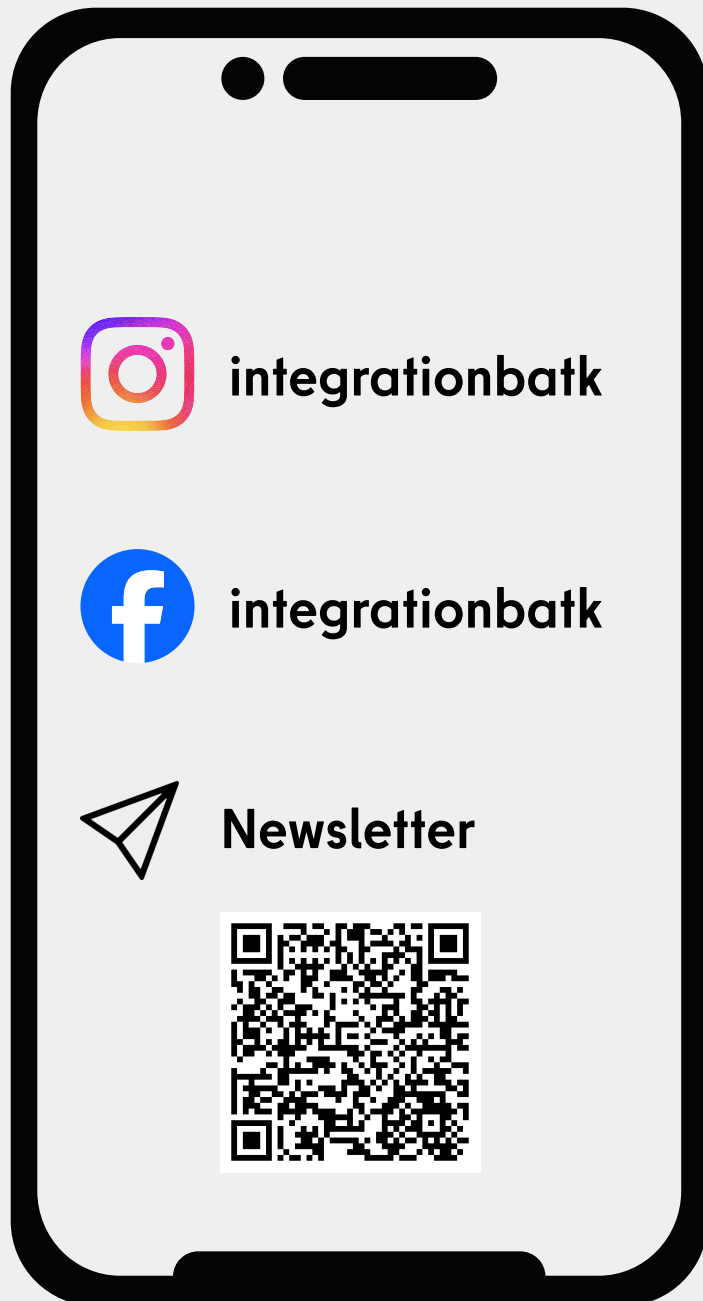


BERATUNGS- NETZ MIGRATION



In dieser Willkommensmappe finden Sie wichtige Anlaufstellen und Informationen. Bei komplizierten Fragen empfehlen wir, sich von einer Beratungsstelle unterstützen zu lassen. Um Menschen kennenzulernen, gibt es viele Orte in der Nachbarschaft. Schauen Sie in den Wegweiser oder auf die Plattform "Beratungsnetz Migration", um nach Themen und Zielgruppen sortiert die richtigen Ansprechpartner*innen zu finden.

DAS BÜRO FÜR PARTIZIPATION UND INTEGRATION INFORMIERT ZU EVENTS UND WICHTIGEN INFORMATIONEN:





WO BEKOMME ICH HILFE UND UNTERSTÜTZUNG?



INTERAXION UND INTEGRATIONSLOTS*INNEN

offensiv'91 e.V.

Beratung zur Wohnungssuche und
Community-Angebote

Begleitung und Sprachmittlung bei
Behördengängen z. B. Jobcenter,
Landesamt für Einwanderung,
Jugendamt, Elterngesprächen in
Schulen und Kitas, Krankenkassen,
Anwält*innen oder Banken.

E-Mail: interaxion@offensiv91.de
und integration@offensiv91.de



JUGEND- MIGRATIONSDIENST

Beratung für alle Menschen mit
Migrations- und Fluchterfahrung von 12
- 27 Jahren.

Schulische und berufliche Orientierung,
asyl- und aufenthaltsrechtliche Fragen,
Orientierung in der neuen Umgebung.

Adresse: Mathildenstr. 1a, 12459 Berlin
E-Mail: jmd-tk@diakoniewerk-simeon.de



MIGRATIONSDIENST FÜR ERWACHSENE

Beratung für Menschen mit Migrations-
und Fluchterfahrung ab 27 Jahren
Arbeitsmarktberatung unabhängig vom
Status, Begleitung bei Behörden.

Adresse: Firlstr. 36, 12459 Berlin
Telefon: 030 535 01 74 | 030 53 012
607
E-Mail: dialog@abw-berlin.de



DIE STADTTEILMÜTTER

Informieren und beraten Familien mit
Migrationsgeschichte über bestehende
Bildungseinrichtungen, Ämter und
Fachdienste. Unterstützen beim
Kontakt mit den Einrichtungen und
begleiten bei Bedarf.

Telefon: 0176/120 044 73
E-Mail: carmen.kalisch@ma.jao-berlin.de





ASYL & AUFENTHALT

WAS IST MEIN STATUS? MUSS ICH ETWAS MACHEN?



ASYLANTRAG BEI DER **BERLINER AUSSENSTELLE DES BUNDESAMTES FÜR MIGRATION UND FLÜCHTLINGE STELLEN.**

Hierzu erhalten Sie einen Termin bei dem Sie persönlich vorsprechen müssen.

Informationen zum Asylverfahren und der persönlichen Anhörung:



WICHTIG: BERATUNG ZUM ASYLVERFAHREN



MÖCHTEN SIE IHRE AUFENTHALTSGESTATTUNG, AUFENTHALTSERLAUBNIS ODER DULDUNG VERLÄNGERN?

Dann müssen Sie online einen Termin **beim LEA** vereinbaren.



IM ASYLVERFAHREN WIRD ENTSCHEIDEN, WELCHEN SCHUTZ SIE IN DEUTSCHLAND ERHALTEN. DAVON ABHÄNGIG IST IHRE AUFENTHALTSERLAUBNIS.

Mehr zu verschiedenen Aufenthaltserlaubnissen in Deutschland z.B. im Kontext von Arbeit, Ausbildung, Studium und Familie in verschiedenen Sprachen:





GELD ZUM LEBEN

WO KANN ICH DAS BEKOMMEN, WENN ICH NICHT ARBEITE?

LAUFENDES ASYLVERFAHREN

LEISTUNGEN VOM LAF

- Die Kosten für Ihre Unterkunft
- Monatliches Geld, das Sie selbständig ausgeben können



Nach dem Asylverfahren - AUFENTHALTSTITEL

JOBCENTER

- Bürgergeld, bald Grundsicherung Kosten der Unterkunft
- Unterstützung bei der Suche nach einer Arbeit



DULDUNG, UKRAINER*INNEN OHNE FIKTIONSBSCHWEINIGUNG ODER AUFENTHALTSTITEL

AMT FÜR SOZIALES

- Grundsicherung
- Kosten der Unterkunft



RENTENALTER 65 BIS 67 JAHRE

SCHWER KRANK
BEHINDERUNG
NICHT ARBEITSFÄHIG

WICHTIG: ES GIBT VERSCHIEDENE LEISTUNGEN UND REGELN ZU BEACHTEN. LASSEN SIE SICH VON EINER BERATUNGSSTELLE UNTERSTÜTZEN, WENN SIE FRAGEN HABEN. WELCHER BEZIRK ZUSTÄNDIG IST, RICHTET SICH NACH DEM WOHNORT (GEMEINSCHAFTSUNTERKUNFT) ODER DEM GEBURTSDATUM (ERSTAUFNAHMEEINRICHTUNG UND ASOG).

VERSICHERUNGEN UND FINANZEN

Viele Versicherungen sind erst bei einem langfristigen Aufenthalt in Deutschland nötig und sinnvoll – besonders dann, wenn Sie nicht mehr unter das Asylbewerberleistungsgesetz fallen.

Die Krankenversicherung und die private Haftpflichtversicherung zählen in Deutschland aber zu den wichtigsten Versicherungen.

KRANKEN- VERSICHERUNG



Informationen wie Sie sich krankenversichern können, erhalten Sie in verschiedenen Sprachen hier.



BANK- KONTO



Informationen zur Eröffnung eines Bankkontos erhalten Sie in verschiedenen Sprachen hier:





ALLGEMEINE BERATUNGSSTELLEN

DIALOG - BERATUNG FÜR MIGRANTINNEN



JUGENDMIGRATIONSDIENST (JMD)



HAFTPFLICHT- UND HAUSRATSVERSICHERUNG



Die Haftpflichtversicherung schützt Sie vor den finanziellen Folgen, wenn Sie anderen Personen und Gegenständen versehentlich einen Schaden zufügen. Sie übernimmt Kosten für Personen-, Sach- und Vermögensschäden, bis hin zur unbegrenzten Höhe mit Ihrem Privatvermögen.

Was genau übernommen wird, richtet sich nach der konkreten Versicherung, die Sie abschließen.

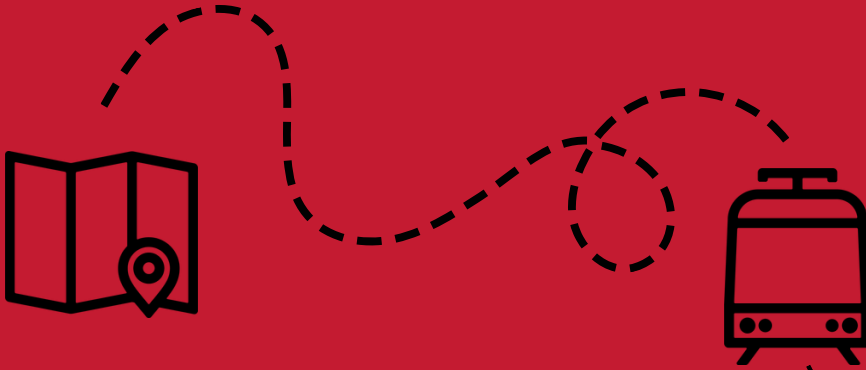
Mehr Informationen.



Möchten Sie die Gegenstände in Ihrer Wohnung oder Ihrem Haus absichern, ist die Hausratsversicherung die richtige Wahl.

BUS & BAHN

WO UND WIE BEKOMME ICH EIN SOZIAL-TICKET? KANN ICH BZW. MEIN KIND EIN SCHÜLERTICKET BEKOMMEN UND WENN JA, WIE?



SOZIALTICKET S

Sie können in Berlin Bus & Bahn fahren für wenig Geld, wenn Sie Leistungen vom LAF, Jobcenter oder Sozialamt bekommen.

Das geht mit dem S-Ticket der Berliner Verkehrs-Gesellschaft (BVG).



INFOS ZUM DEUTSCHLANDTICKET
IN VERSCHIEDENEN SPRACHEN



SCHÜLERTICKET

Schüler*innen fahren kostenlos mit dem Schülerticket. Ihr Kind braucht ein Foto und eine Kopie des Schülersausweises, den bekommt Ihr Kind in der Schule ausgestellt.

Ihr Kind ist 16 Jahre alt? Verlängern Sie rechtzeitig das Schülerticket zu Beginn des Schuljahres mit einer Kopie des Schülersausweises.

Ihr Kind ist 6 Jahre alt aber hat noch keinen Schülersausweis? Sie können das Schülerticket mit einer Kopie des Aufnahmebescheids oder der Schulzuweisung oder des Rückstellungs-Bescheids beantragen:





ARBEIT



Viele Beratungsstellen in Treptow-Köpenick können Sie zur Arbeitssuche beraten:



BEMA bietet arbeits- und sozialrechtliche Beratung für eingewanderte Menschen und mobile Arbeitnehmer*innen, die z.B. in der Reinigung, auf dem Bau, in der Gastronomie, Lieferdienstusw. arbeiten.



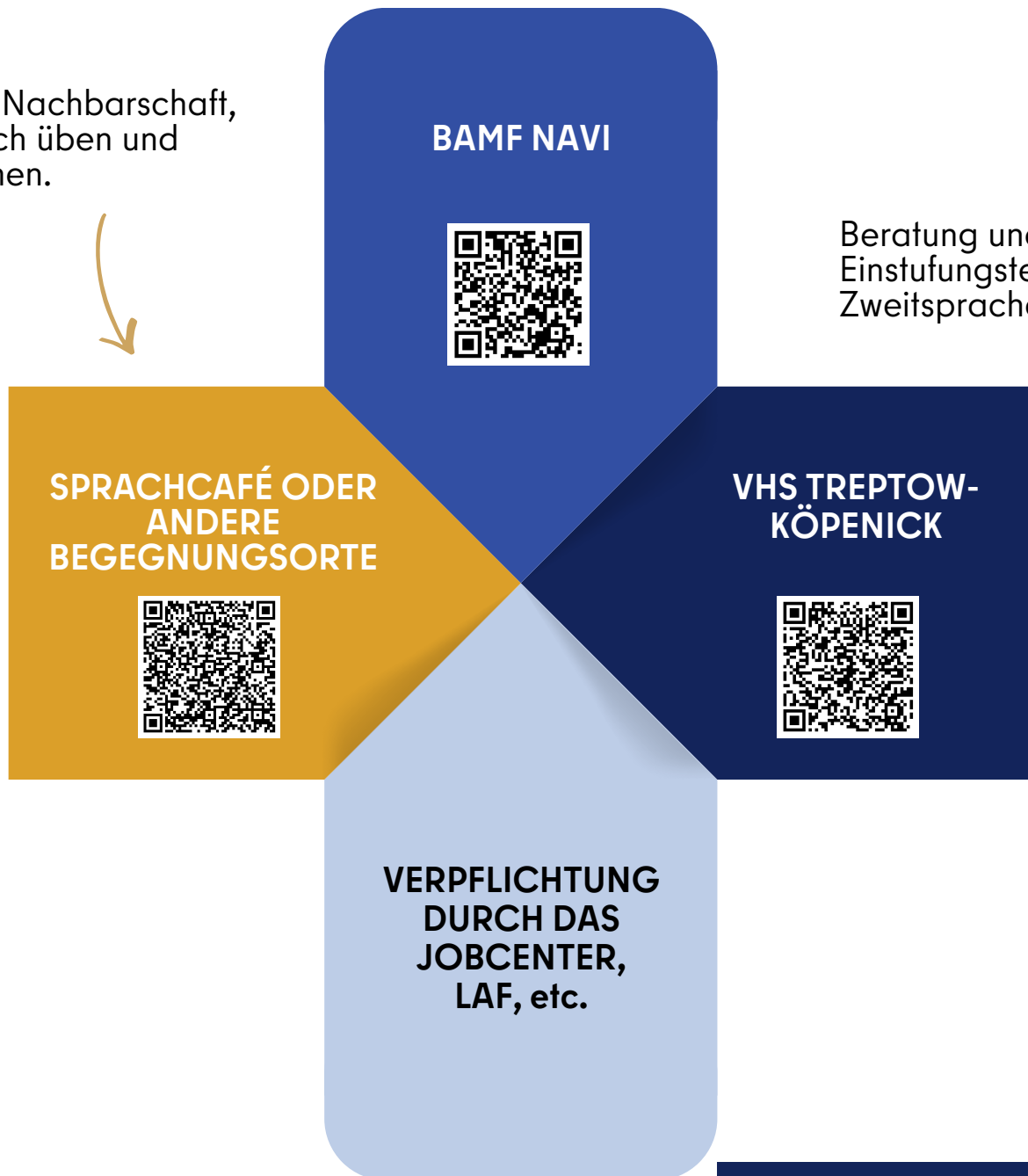
SPRACHKURSE: DEUTSCH

ICH MÖCHTE DEUTSCH LERNEN!

Finde einen Integrationskurs
in der Nähe

In der Nachbarschaft,
Deutsch üben und
sprechen.

Beratung und
Einstufungstest
Zweitsprache Deutsch



Diese Behörden können zu
einem kostenlosen
Integrationskurs als
“Eingliederungsmaßnahme”
in den Arbeitsmarkt
verpflichten.

FAMILIE

SUCHEN SIE FREIZEITANGEBOTE FÜR SICH UND IHR(E) KIND(ER)?

HABEN SIE PROBLEME IN DER FAMILIE ODER IST IHNEN EINFACH ALLES ZU VIEL?

MÖCHTEN SIE ZU ERZIEHUNG, MEHRSPRACHIGKEIT ODER ANDERE FAMILIENTHEMEN AUSTAUSCHEN?

DIESE ANLAUFSTELLEN KÖNNEN IHNEN HELFEN:

**FAMILIENZENTREN IN
TREPTOW-KÖPENICK**



**FAMILIENSERVICEBÜRO ZU
VERSCHIEDENEN THEMEN
UND ANTRÄGEN:**



**DIE MAMIS EN
MOVIMIENTO
E.V. HABEN VIELE
ANGEBOTE
ZUM THEMA
MEHRSPRACHIGKEIT**



**ANGEBOTE DER FRÜHE HILFEN
IN DER SCHWANGERSCHAFT,
NACH DER GEBURT UND IN DEN
ERSTEN JAHREN DES KINDES MIT
INFORMATIONEN IN
VERSCHIEDENEN SPRACHEN**





KITA

WIE FINDE ICH EINE KITA? WAS IST DER KITA-GUTSCHEIN UND WIE KANN MICH DAS JUGENDAMT UNTERSTÜTZEN?

DAS FAMILIENSERVICEBÜRO

hilft Ihnen bei der Antragsstellung für einen Kita-Gutschein und erklären, wie die Kita-Suche funktioniert



DER KITA NAVIGATOR

zeigt freie Kitaplätze in Ihrer Nähe an.



DAS JUGENDAMT

verfügt über eine sogenannte „Pendelliste“. Dort können Sie sich eintragen lassen.



DIE STADTTEILMÜTTER

Informieren und beraten Familien mit Migrationsgeschichte über bestehende Bildungseinrichtungen, Ämter und Fachdienste. Unterstützen beim Kontakt mit den Einrichtungen und begleiten bei Bedarf.





KITA

WIE FINDE ICH EINE KITA? WAS IST DER KITA-GUTSCHEIN UND WIE KANN MICH DAS JUGENDAMT UNTERSTÜTZEN?

Sowohl für die Schule als auch den Kindergarten musst du dein Kind **neu anmelden**.

In Berlin gibt es viele Kindertageseinrichtungen mit unterschiedlichen pädagogischen Konzepten oder thematischen Schwerpunkten.

Es gibt Teilzeit- (5-7), Ganztagsförderung (7-9 Stunden) und erweiterte Ganztagsförderung (9+).



AB WANN?

Ab dem ersten Geburtstag hat ein Kind den gesetzlichen Anspruch auf einen Teilzeitplatz.

KOSTEN

Der Kitabesuch ist für alle Kinder in Berlin kostenfrei. Es wird lediglich ein Verpflegungsanteil (Essensanteil) von 23 Euro erhoben (mit berlinpass-BuT ist das Essen kostenfrei).



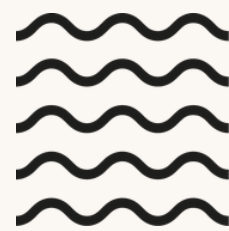
ANMELDUNG

Der Antrag für den Kitaplatz wird beim Jugendamt des Wohnbezirks ausgefüllt. Danach erhalten die Eltern einen Kita-Gutschein, auf dem steht, wie lange das Kind täglich in die Kita darf und wie hoch die Kosten für den Verpflegungsanteil sind.

Mit dem Gutschein suchst du eine Kita in deiner Nähe, die noch freie Plätze hat. Wenn es schwierig ist, die richtige Kita zu finden, hilft dir das Jugendamt dabei.

Wenn du eine Kita gefunden hast, schließt du dort einen Betreuungsvertrag ab.





GRUNDSCHULE

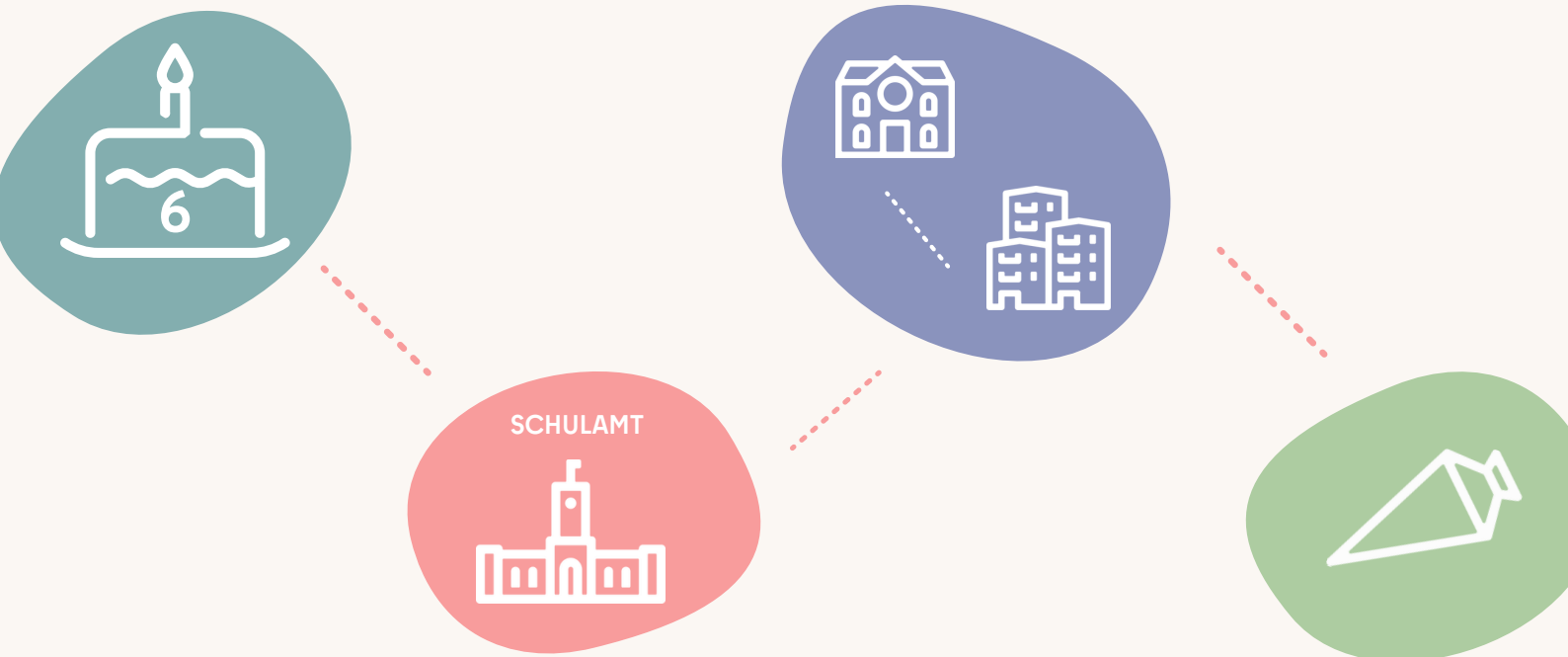
WAS BRAUCHT ES FÜR DIE ANMELDUNG? WIE FUNKTIONIERT DIE ANMELDUNG?

AB WANN?

In Deutschland gibt es ab dem 6. Lebensjahr für Kinder die Pflicht, die Schule zu besuchen.

WIE?

Für die Schule ist das Schulamt zuständig. Bei der Suche nach einer Grundschule spielt auch die Distanz zum Wohnsitz eine Rolle. Das Schulamt erfährt durch das Bürgeramt, dass in der Familie ein schulpflichtiges Kind lebt und schlägt in der Regel eine Schule in der Nähe vor.



ALLE WICHTIGEN INFORMATIONEN
ZUR KITA SOWIE SCHULPFLICHT
FINDET IHR IN VERSCHIEDENEN
SPRACHEN AUF DEN SEITEN DER
BERLINER SENATSVERWALTUNG UND
DES WILLKOMMENSZENTRUMS:



WEITERFÜHRENDE SCHULE

WAS BRAUCHT ES FÜR DIE ANMELDUNG? WIE FUNKTIONIERT DIE ANMELDUNG?



AB WANN?

Ab der 6. Klasse steht die Wahl der weiterführenden Schule an. Es besteht aber auch schon im vierten Schuljahr die Möglichkeit, auf ein grundständiges Gymnasium zu wechseln.

ANMELDUNG

Im persönlichen **Beratungsgespräch** informieren Sie die Lehrkräfte der Grund- und Gemeinschaftsschulen zum Übergang Ihres Kindes. Grundlage dafür bilden die Noten in einzelnen Fächern sowie die Leistungs- und Kompetenzentwicklung. In jedem Fall zu beachten ist die sogenannte **Förderprognose** der Schule mit Primarstufe.

Mit dem Halbjahreszeugnis der 6. Klasse (bzw. 4. Klasse bei grundständigen Gymnasien) erhält Ihr Kind die notwendigen Anmeldeunterlagen. Hier geben Sie den Erst-, Zweit- und Drittwunsch an.

ALLE WICHTIGEN
INFORMATIONEN ZUR
WEITERFÜHRENDE SCHULE
FINDEN SIE HIER:





MENTALE GESUNDHEIT

MIR GEHT ES PSYCHISCH NICHT GUT UND ICH MÖCHTE MIT JEMANDEM
DARÜBER REDEN - WOHIN KANN ICH MICH WENDEN?

Sie können sich an die Kontakt- und Beratungsstelle
von ajb GmbH wenden:



ICH HABE EIN PROBLEM MIT ALKOHOL, DROGEN ODER ANDEREN
SUCHTMITTELN - WOHIN KANN ICH MICH WENDEN?

Bei Fragen zu Sucht und Abhängig unterstützt
das Johannische Sozialwerk:



DROGENNOTDIENST: 030 192 37
ANONYME ALKOHOLIKER*INNEN: 030 192 95

Berliner Krisendienst: 030-39063 80 - mehrsprachig

Frauenkrisentelefon: 030-6154243 | 030-6157596
(Migrantinnenberatung) - mehrsprachig

BIG Hotline - Hilfe bei häuslicher Gewalt gegen
Frauen und ihre Kinder:
030-6110300

LARA - Fachstelle gegen sexualisierte Gewalt an
Frauen*: 030 2168 888

Kindernotdienst: 030 6100 61
Hotline Kinderschutz: 030 6100 66





BEHINDERUNGEN UND CHRONISCHE ERKRANKUNGEN



WAS KANN ICH AN UNTERSTÜTZUNG BEKOMMEN:

LEISTUNGEN, SCHWERBEHINDERTENAUSWEIS, PFLEGE, THERAPIE, ...?

Das Projekt „Auf Achse“ vom BZSL e.V. berät Geflüchtete zu allen Fragen im Zusammenhang mit Behinderung und chronischer Behinderung mobil und unabhängig:



Tatjana Grabienski (Deutsch, English, Français, عربي),

01575 096 0962 & tatjana.grabienski@bzsl.de



WOHNEN

KANN MIR JEMAND BEI DER WOHNUNGSSUCHE HELFEN? WO BEKOMME ICH BERATUNG?

ZU FRAGEN ZUM THEMA WOHNEN, WBS UND KOSTEN DER UNTERKUNFT ERHÄLTST DU BEI INTERAXION BERATUNG.



HIER FINDEST DU INFORMATIONEN ZUR WOHNUNGSSUCHE UND DIE EINZUGSBROSCHÜRE "WILLKOMMEN ZUHAUSE!"



DU HAST DEINE WOHNUNG ODER UNTERKUNFT VERLOREN?
DIENSTAG- UND DONNERSTAGVORMITTAG IST OFFENE
SPRECHSTUNDE BEI DER SOZIALEN WOHNHILFE.
GLEICH UM 8.30 UHR HINGEHEN!



ICH BIN UMGEZOGEN:

WER MUSS DAS WISSEN? WIE TEILE ICH DAS MIT?
WIE KANN ICH MEINE POST NACHSENDEN LASSEN?

MELDE DEINEN UMZUG BEIM BÜRGERAMT



TEILEN SIE AUCH DEM BAMF, DEM LEA, IHRER BANK UND IHRER KRANKENVERSICHERUNG DIE NEUE ADRESSE MIT

NACHSENDESERVICE DER DEUTSCHEN POST

Wenn Sie möchten, dass von Ihrer alten Adresse noch eine Zeit lang die Post zu Ihrer neuen Adresse nachgesendet wird:

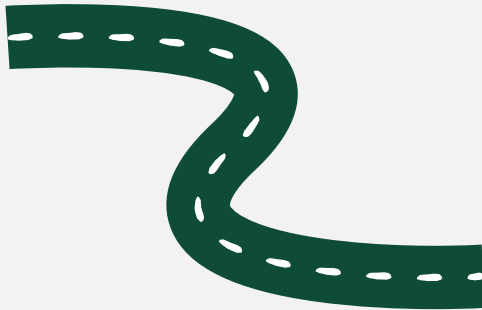




NACHBARSCHAFT

WAS GIBT ES FÜR ANGEBOTE IN MEINER NACHBARSCHAFT?

DI EINFACHSTE
MÖGLICHKEIT,
NACHBAR*INNEN
KENNENZULERNEN, SIND
NACHBARSCHAFTSHÄUSER
UND KIEZKLUBS:



AUSSERDEM HELFEN IHNEN IN JEDEM
BEZIRK DIE TEAMS DER
INTEGRATIONSLOTS*INNEN IN IHRER
MUTTERSPRACHE BEI DER
ORIENTIERUNG UND KÖNNEN SIE
BEISPIELWEISE ZU ÄMTERN
BEGLEITEN:



IN TREPTOW-KÖPENICK
GIBT ES DARÜBER
HINAUS INTERAXION,
DAS BEZIRKLICHE
WILLKOMMENSBURO
FÜR MENSCHEN MIT
MIGRATIONS- UND
FLUCHTERFAHRUNG:

EBENSO HILFREICH SIND DIE
MIGRATIONSBERATUNGEN FÜR
ERWACHSENE (MBE) UND DIE
JUGENDMIGRATIONSDIENSTE
FÜR JUGENDLICHE BIS 27 JAHRE
(JMD). AUCH DIESE GIBT ES IN
JEDEM BERLINER BEZIRK. HIER
STEHT IHNEN EINE LISTE ALLER
MBES UND JMDs IN BERLIN ZUR
VERFÜGUNG:





SPORT



ENGAGEMENT



WEITERBILDUNG KULTUR POLITISCHE BILDUNG



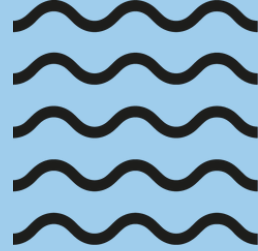
MIGRATIONSBERAT TREPTOW-KÖPENICK



Der Beirat für Partizipation und Integration Treptow-Köpenick hat 25 Mitglieder. Wir sind eine Gruppe von engagierten Menschen aus verschiedenen Teilen der Welt, die sich für die Förderung von Teilhabe und Integration in unserer Gesellschaft einsetzen. Wir leben in Treptow-Köpenick, arbeiten hier, machen eine Ausbildung, studieren oder engagieren uns ehrenamtlich im Bezirk. Die meisten von uns haben selbst eine Migrations- und Fluchtgeschichte.



MIGRANTISCHE ORGANISATIONEN



RUNDER TISCH GEFLÜCHTETER FRAUEN UND MÄNNERSTAMMTISCH

Mit dem Runden Tisch für geflüchtete Frauen wollen wir das Interesse bei Frauen, mit einem Fluchthintergrund an einem Erfahrungsaustausch wecken.

Gleiches gilt für den Männerstammtisch.

Asya Aldiri:
0172 96 86 374



AFGHANISCHER FRAUENVEREIN MAH E.V.

MAH ist ein in Berlin ansässiger Verein, der sich für die Stärkung und Integration von geflüchteten Frauen aus Afghanistan in Deutschland sowie die Unterstützung von Frauen in Afghanistan einsetzt.

E-Mail:
Afghanischer-
Frauenverein-MAH@
gmx.de



AKADEMIE RAPSODIA BERLIN E.V.

Wir sind eine Gruppe von motivierten Rumänen, die sich in diesem Verein organisiert haben, um rumänisch sprachige Menschen bei einer optimalen Integration in die deutsche Gesellschaft zu unterstützen und unserer Berliner.

E-Mail:
info@akademie-
rapsodia.berlin



ARTIVISTEN E.V.

ARTivisten e.V. is an innovative, community-driven organization founded by José Carlos Mayorga in Berlin, focused on creating a space for artistic and cultural exchange among people from diverse backgrounds.

E-Mail:
info@
artivisten.org

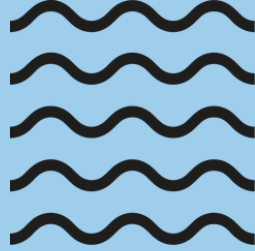


BLACKADEMY E.V.

The Blackacademy e.V. ist ein gemeindeorientierter Verein, der Bildungs- und Empowermentprojekte umsetzt. Der Verein fungiert dabei als Plattform für Afrodiasporische Expertise.

E-Mail:
team@blackacademy
berlin.com





MIGRANTISCHE ORGANISATIONEN



FRAUENALIA | THE FREE SPACE

The Free Space - Community Lab bietet Frauen mit Fluchterfahrung aus Treptow - Köpenick, einen geschützten und offenen Rahmen, um kreativ zu werden, sich auszudrücken und neue Kraft zu schöpfen:

E-Mail:
thefreespace.art@gmail.com



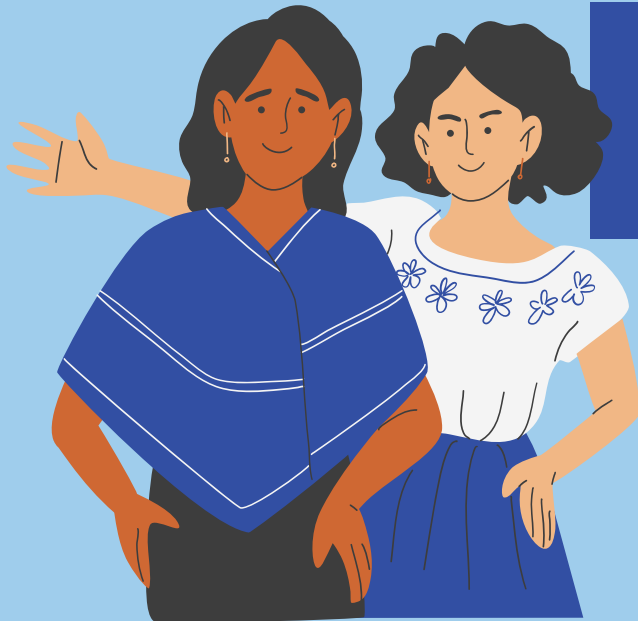
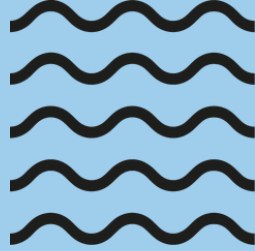
LARUHELPS UKRAINE E.V.

Das Beratungszentrum «LARU» zu Themen der sozialen Unterstützung, Versicherung, Dokumentenbearbeitung, Arbeit, Wohnen, Bildung und sozial-psychologischen Anpassung für Neuankömmlinge und diejenigen, die sich aufgrund des Krieges in der Ukraine in Berlin befinden.

E-Mail:
kontakt@laruhelpsukraine.com



MIGRANTISCHE ORGANISATIONEN



BERLINWEITE ANLAUFSTELLEN



LES FRANCOPHONES DE KÖPENICK E.V.

L'association "Les Francophones de Berlin" propose, à destination des enfants, des cours de français, des ateliers thématiques (cuisine, jardinage, etc.), des sorties conviviales dans la nature ou sur des aires de jeu ainsi que des séances mensuelles d'éveil musical.

E-Mail:
contact@
francophonesde
koepenick.com



MAMIS EN MOVIMIENTO E.V.

Das Ziel des Projekts ist die Teilhabe von Migrant*innen und ihren Familien, Kitas und Institutionen durch Mehrsprachigkeitsförderung zu stärken.

E-Mail:
koord.trep-koep@
mamis-en-
movimiento.de



ROMANIPHEN E.V.

Das Ziel des Projekts ist die Teilhabe von Migrant*innen und ihren Familien, Kitas und Institutionen durch Mehrsprachigkeitsförderung zu stärken.

E-Mail:
info@
romnja-power.de

