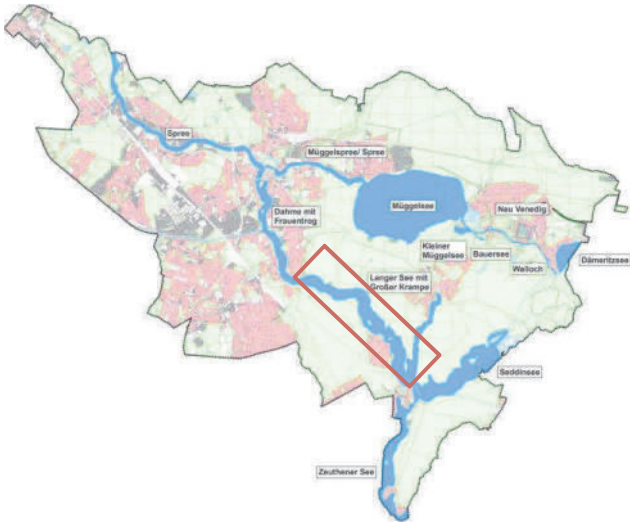
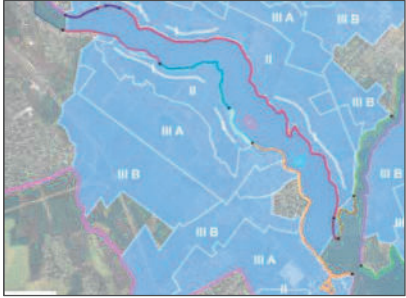

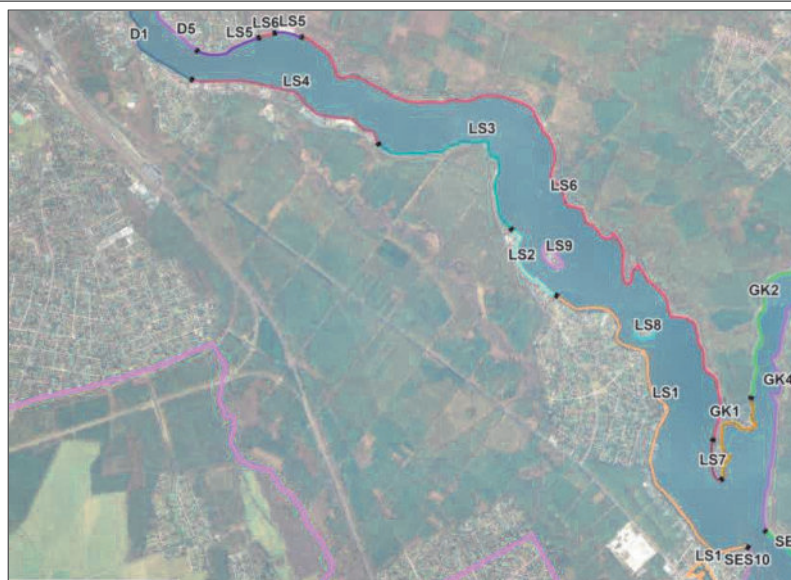


Deckblatt Langer See

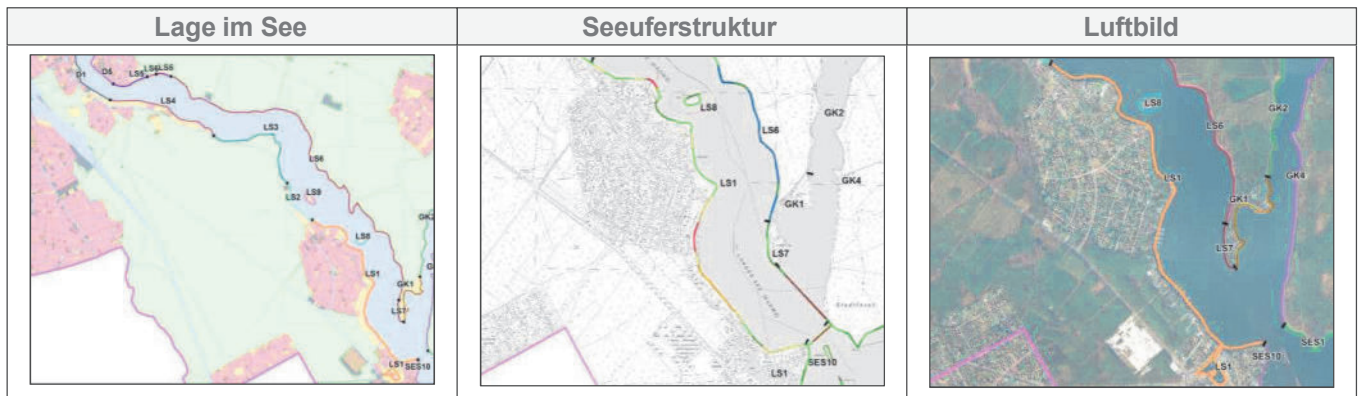
Bestandsaufnahme			
Gewässername	Langer See	Maximale Breite/Länge	6.040 m
Gewässernummer	582892	Maximale Tiefe	8,5 m
WRRL-Kategorie	See	Uferlinie/-länge	15,346 m
Wasserfläche	243 ha	Gesamtanzahl der Steganlagen	539
Vorhandene Schutzgebietsausweisungen	Geschützter LSB (landseitig) WSG Zone 2 (landseitig), 3A, 3B (landseitig)	Anzahl der Sportbootliegeplätze	2533

Lage im Bezirk Treptow-Köpenick	Wasserschutzgebiete
	
	sonstige Schutzgebiete
	

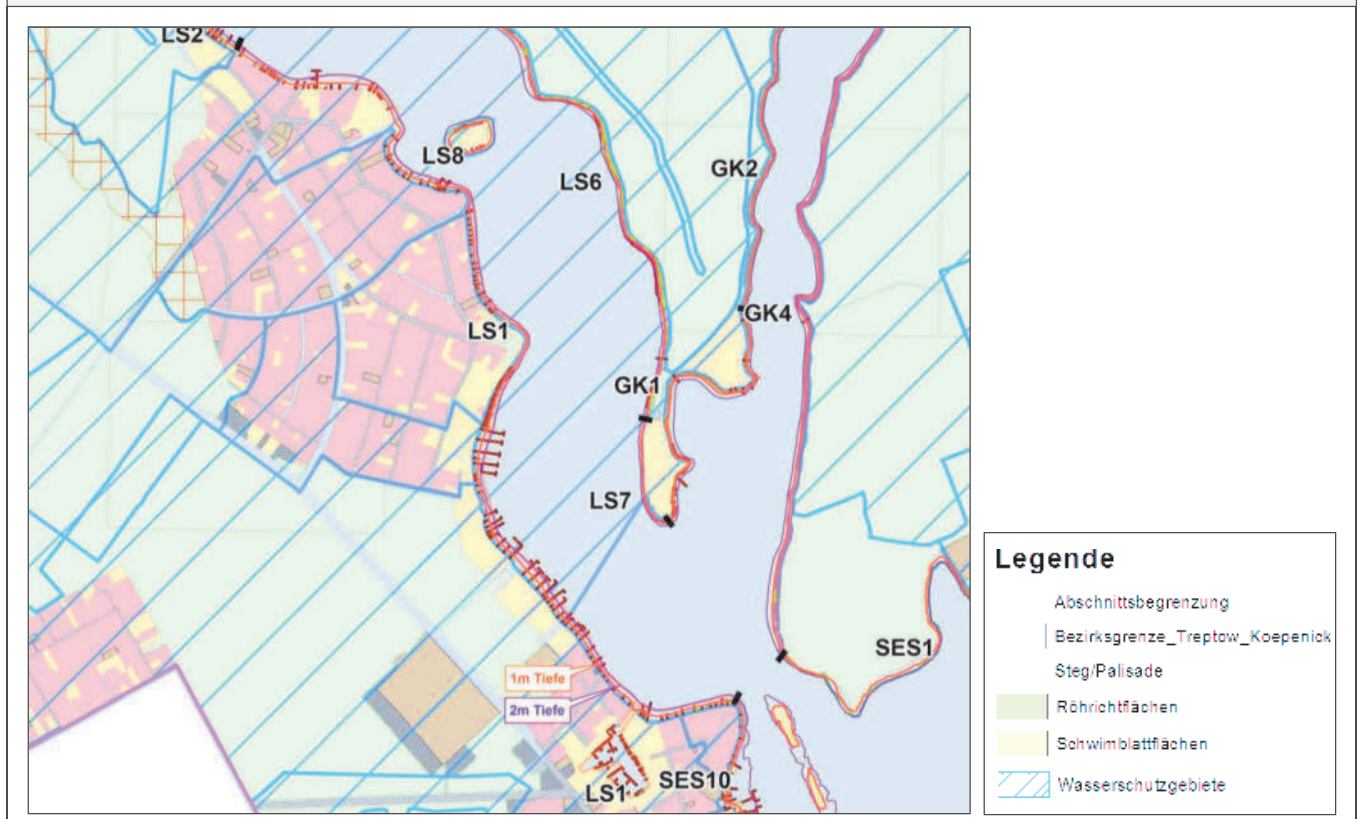
Luftbild



Bestandsaufnahme			
Gewässername	Langer See	Seeuferstruktur Flachwasserzone	SK 3 mäßig verändert SK 4 deutlich verändert SK 5 stark verändert SK 6 sehr stark verändert SK 7 vollständig verändert
Abschnitt	LS_01		
Gewässernummer	582893	Anzahl der Steganlagen	142
WRRL - Kategorie	See	Anzahl der öffentlichen Sportbootliegestellen	-
		Uferlinie/-länge	3.842 m



Detailkarte Abschnitt



BESTANDSSITUATION

Bestandsaufnahme	
Schutzstatus	
Schutzgebiete	<ul style="list-style-type: none"> WSG Zone 3 A, 3 B (Eichwalde); WSG Zone 3A, 3B (Friedrichshagen)
Anhang I – LRT	<ul style="list-style-type: none"> Erlen-Eschen-Wälder (N)
Anhang II - Arten gemäß FFH - RL	
Nachweis planungsrelevanter Brutvögel	
Gesetzlich geschützte Biotope	<ul style="list-style-type: none"> vereinzelt Röhrichtflächen Schwimblattflächen
Bau – oder Bodendenkmal	
Seeuferstruktur	<p>Uferbereich: SK 3,4,5,6,7 Gewässerumfeld: SK 4,5,6,7</p>
Übergeordnete Planungen	<p>FNP:</p> <ul style="list-style-type: none"> Ufergrünzug Wohnbaufläche W4 landschaftliche Prägung Wassersport Planungszone Siedlungsbeschränkung gem. LEP FS <p>Uferkonzeption TK:</p> <ul style="list-style-type: none"> Entwicklung eines großzügig gestalteten Landschafts- bzw. Freiraums am Ufer, einschließlich Wegeverbindung Entwicklung eines Ufergrünzugs mit Wegeverbindung Entwicklung eines Uferwegs bzw. einer Grünverbindung Entwicklung bzw. Neuschaffung von Zugängen zum Ufer Entwicklung einer uferbegleitenden Wegeverbindung innerhalb eines bestehenden Ufergrünzugs Ufergrünzug zur Biotopentwicklung Entwicklung bzw. Erhalt des bestehenden und rechtlich gesicherten Ufergrünzugs mit Erholungsfunktion bzw. Wegeverbindung, Schaffung von Aufenthaltsbereichen Sicherstellung der Ausübung von Wassersport im Zusammenhang mit Grundstücken von Sportvereinen Erhalt bzw. Entwicklung einer multifunktionalen Wegenutzung Erhalt bzw. Entwicklung von Wasserwanderrastplätzen <p>LaPro:</p> <p>Naturhaushalt/Umweltschutz</p> <ul style="list-style-type: none"> Siedlungsgebiet/mit Schwerpunkt Anpassung an den Klimawandel sonstiger Boden mit besonderer Leistungsfähigkeit teilweise Wasserschutzgebiet/Vorsorgegebiet Grundwasser/Grundwasserabhängige Ökosysteme teilweise Vorsorgegebiet Klima <p>Landschaftsbild</p> <ul style="list-style-type: none"> teilweise Wiederherstellung und Aufwertung linearer Landschaftselemente Fluss- und Seelandschaft

	<p>Erholung und Freiraumnutzung</p> <ul style="list-style-type: none"> • Naherholungsgebiet von gesamtstädtischer Bedeutung <p>Biotop- und Artenschutz</p> <ul style="list-style-type: none"> • Fluss- Seenlandschaft <ul style="list-style-type: none"> ○ Sicherung und Entwicklung von Röhricht, Uferwiesen und Auenwäldern ○ Erhalt- bzw. Wiederherstellung der natürlichen Land-Wasser-Übergänge, Ufersicherung ○ Sicherung naturnaher Uferzonen <p>Bebauungsplan 9-64 (noch im Verfahren)</p>
Landseitige Nutzung	<ul style="list-style-type: none"> • Wohnbaufläche • Gebäude- und Freifläche Erholung Sport • Wochenend- und Ferienhausflächen • Sportanlage • Sportboothafen • Fähranleger F 23
Wasserseitige Nutzung	<ul style="list-style-type: none"> • Hauptwasserstraße (Spree Oder Wasserstraße) • Fähre F 23 • Rotsch- Hafen (keine Bundeswasserstraße) • Köpenicker Fischervereinigung e.V. • Stege
Weitere Allgemeinwohlbelange	<ul style="list-style-type: none"> • 2 geplante Wasserwanderrastplätze: „Seeblick“ (Schmöckwitz); „Seesportclub Berlin Grünau e.V.“ • 5 Wassersportvereine vorhanden • Hinweis: Wasserflächen vor öffentlichen Straßenland und Grünflächen von Stegnutzungen grundsätzlich freihalten

BEWERTUNG

Detailkarte Bewertung

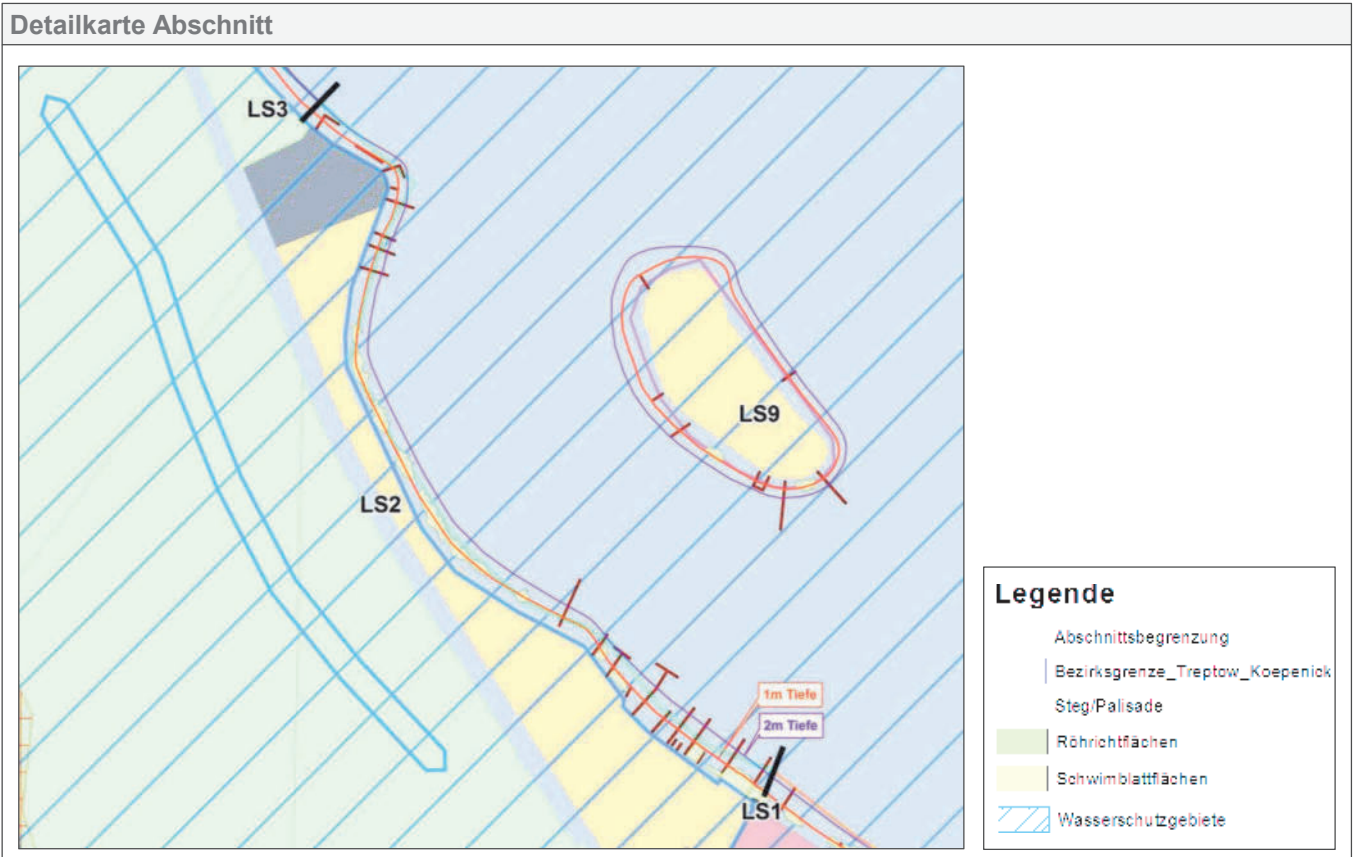
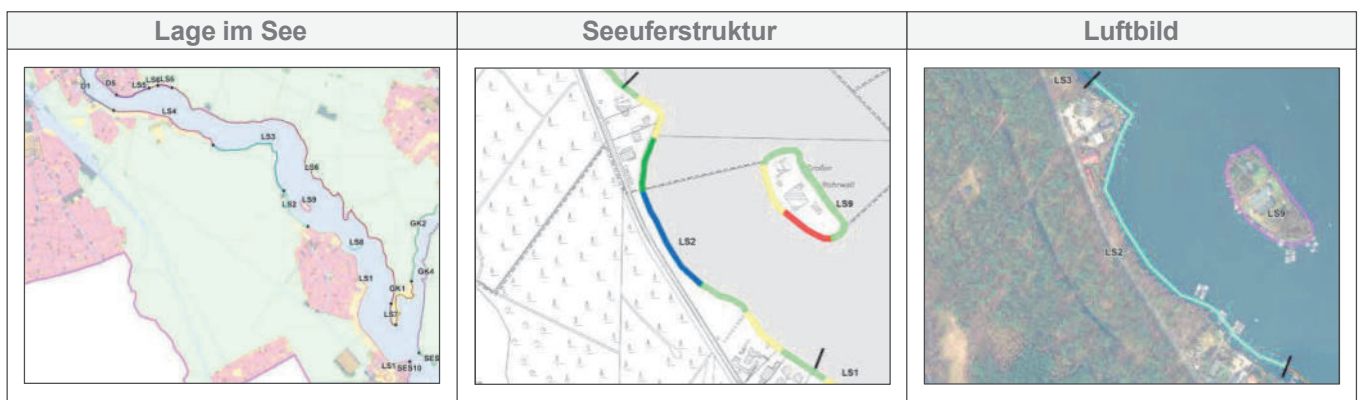


Handlungsempfehlung	<ul style="list-style-type: none"> • gelb – Steg-Genehmigung nach BWG nur unter Auflagen
Begründung	<ul style="list-style-type: none"> • gelb: allgemeinverträgliche Nutzungsdichte nahezu erreicht vereinzelt Röhrichtflächen vorhanden

<p>Auflagen bei Neuerrichtung von Steganlagen</p>	<p>Im Bereich der Röhrichtflächen:</p> <ul style="list-style-type: none"> • Errichtung von Stegen in lichtdurchlässiger Bauweise • Auflagen zur Steg-Größe ergänzende Auflagen sind dem Textteil Kapitel 4.2 zu entnehmen
--	---

Diese Handlungsempfehlungen entfalten einen ermessenskonkretisierenden Charakter. Unabhängig davon bedarf jede Bescheidung eines Antrags auf Genehmigung eines Sportbootstegs einer nochmaligen Einzelfallprüfung.

Bestandsaufnahme			
Gewässername	Langer See	Seeuferstruktur	SK 2 gering verändert
Abschnitt	LS_02	Flachwasserzone	SK 3 mäßig verändert
Gewässernummer	582893	Anzahl der Steganlagen	SK 4 deutlich verändert
WRRL - Kategorie	See	Anzahl der öffentlichen Sportbootliegestellen	SK 5 stark verändert
		Uferlinie/-länge	20
			3.842 m



BESTANDSSITUATION

Bestandsaufnahme	
Schutzstatus	
Schutzgebiete	<ul style="list-style-type: none"> WSG Zone 2 (Friedrichshagen)
Anhang I – LRT	
Anhang II - Arten gemäß FFH - RL	
Nachweis planungsrelevanter Brutvögel	
Gesetzlich geschützte Biotope	<ul style="list-style-type: none"> großflächige Schwimmblattflächen
Bau – oder Bodendenkmal	
Seeuferstruktur	<p>Uferbereich: SK 2,3,4,7 Gewässerumfeld: SK 3,4,6,7</p>
Übergeordnete Planungen	<p>FNP:</p> <ul style="list-style-type: none"> Ufergrünzug Wald Wassersport Wasserschutzgebiet Planungszone Siedlungsbeschränkung gem. LEP FS <p>Uferkonzeption TK:</p> <ul style="list-style-type: none"> Entwicklung eines großzügig gestalteten Landschafts- bzw. Freiraums am Ufer, einschließlich Wegeverbindung Entwicklung eines Ufergrünzugs mit Wegeverbindung Entwicklung eines Uferwegs bzw. einer Grünverbindung Erhalt des bestehenden und rechtlich gesicherten Ufergrünzugs mit Erholungsfunktion bzw. Wegeverbindung Entwicklung einer uferbegleitenden Wegeverbindung innerhalb eines bestehenden Ufergrünzugs Sicherstellung der Ausübung von Wassersport im Zusammenhang mit Grundstücken von Sportvereinen <p>LaPro:</p> <p>Naturhaushalt/Umweltschutz</p> <ul style="list-style-type: none"> Grün- und Freifläche Waldumbau Vorsorgegebiet Boden Vorsorgegebiet Klima <p>Landschaftsbild</p> <ul style="list-style-type: none"> teilweise Wiederherstellung und Aufwertung linearer Landschaftselemente Fluss- und Seelandschaft prägende oder gliedernde Grün- und Freifläche (Wald) <p>Erholung und Freiraumnutzung</p> <ul style="list-style-type: none"> Naherholungsgebiet von gesamtstädtischer Bedeutung Kleingartenanlagen

	<p>Biotop- und Artenschutz</p> <ul style="list-style-type: none">• Fluss- Seenlandschaft<ul style="list-style-type: none">○ Sicherung und Entwicklung von Röhricht, Uferwiesen und Auenwäldern○ Erhalt- bzw. Wiederherstellung der natürlichen Land-Wasser-Übergänge, Ufersicherung○ Sicherung naturnaher Uferzonen
Landseitige Nutzung	<ul style="list-style-type: none">• Gebäude- und Freifläche Erholung Sport• Uferweg• Brunnengalerie• Restauration
Wasserseitige Nutzung	<ul style="list-style-type: none">• Hauptwasserstraße (Spree Oder Wasserstraße)• Köpenicker Fischervereinigung e.V.• Stege
Weitere Allgemeinwohlbelange	<ul style="list-style-type: none">• 3 Wassersportvereine vorhanden

BEWERTUNG

Detailkarte Bewertung



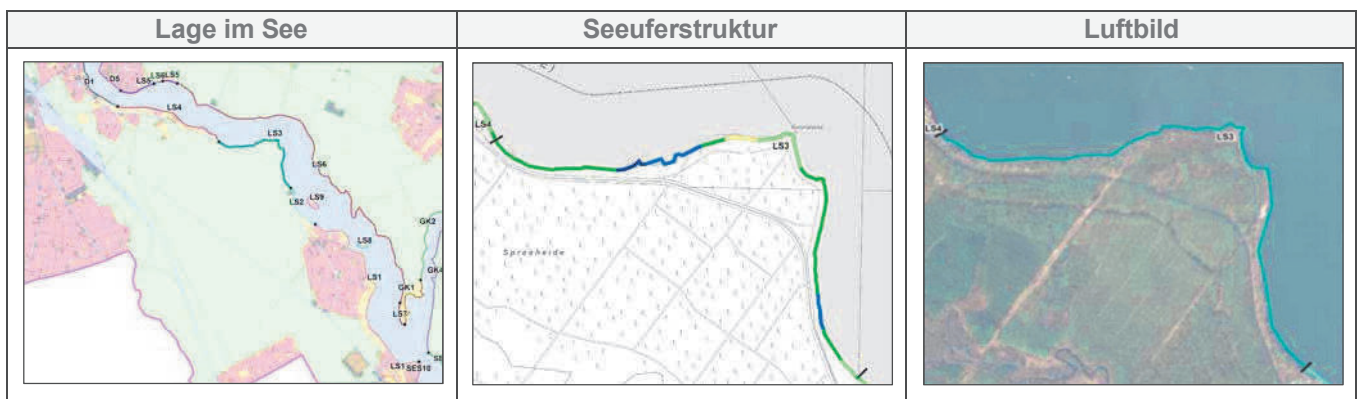
Legende	
	Abschnittsbegrenzung
	Bezirksgrenze_Treptow_Koepenick
	Steg/Palisade
	Röhrichtflächen
	Schwimtblattflächen

Handlungsempfehlung	<ul style="list-style-type: none"> • grün – hohe Wahrscheinlichkeit einer Steg-Genehmigung nach BWG • gelb – Steg-Genehmigung nach BWG nur unter Auflagen
Begründung	<ul style="list-style-type: none"> • gelb: naturnahe Uferstruktur erhalten • gelb – allgemeinverträgliche Nutzungsdichte nahezu erreicht

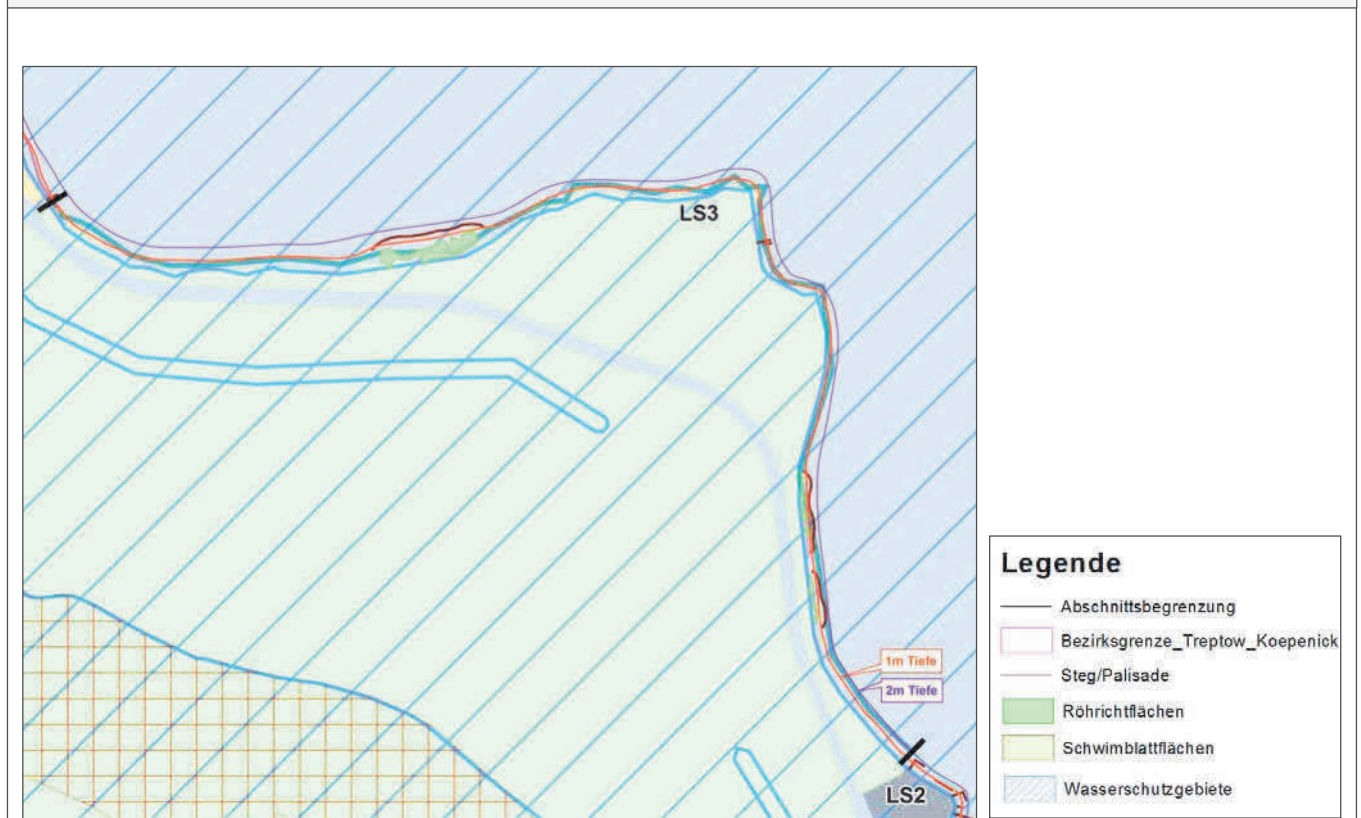
Auflagen bei Neuerrichtung von Steganlagen	<ul style="list-style-type: none"> • Errichtung von Stegen in lichtdurchlässiger Bauweise • Auflagen zur Steg-Größe
---	---

Diese Handlungsempfehlungen entfalten einen ermessenskonkretisierenden Charakter. Unabhängig davon bedarf jede Bescheidung eines Antrags auf Genehmigung eines Sportbootstegs einer nochmaligen Einzelfallprüfung.

Bestandsaufnahme			
Gewässername	Langer See	Seeuferstruktur Flachwasserzone	SK 1 unverändert SK 2 gering verändert SK 3 mäßig verändert SK 4 deutlich verändert SK 5 stark verändert
Abschnitt	LS_03		
Gewässernummer	582893	Anzahl der Steganlagen	1
WRRL - Kategorie	See	Anzahl der öffentlichen Sportbootliegestellen	-
		Uferlinie/-länge	1.646 m



Detailkarte Abschnitt



BESTANDSSITUATION

Bestandsaufnahme	
Schutzstatus	
Schutzgebiete	<ul style="list-style-type: none"> • WSG Zone 3 A, 2 (Friedrichshagen)
Anhang I – LRT	<ul style="list-style-type: none"> • Fahrweiden-Schwarzerlen-Auenwald (N)
Anhang II - Arten gemäß FFH - RL	
Nachweis planungsrelevanter Brutvögel	
Gesetzlich geschützte Biotop	<ul style="list-style-type: none"> • großflächige Röhrichtflächen • vereinzelt Schwimmblattflächen
Bau – oder Bodendenkmal	
Seeuferstruktur	<p>Uferbereich: SK 1,2,3 Gewässerumfeld: SK 3,4,5</p>
Übergeordnete Planungen	<p>FNP:</p> <ul style="list-style-type: none"> • Wald • Planungszone Siedlungsbeschränkung gem. LEP FS <p>Uferkonzeption TK:</p> <ul style="list-style-type: none"> • Erhalt des bestehenden und rechtlich gesicherten Ufergrünzugs mit Erholungsfunktion bzw. Wegeverbindung • Erhalt bzw. Entwicklung einer multifunktionalen Wegenutzung • Nach Möglichkeit Reduzierung des Uferverbaus <p>LaPro:</p> <p>Naturhaushalt/Umweltschutz</p> <ul style="list-style-type: none"> • Grün- und Freifläche • Waldumbau • teilweise Wasserschutzgebiet/Vorsorgegebiet Grundwasser/Grundwasserabhängige Ökosysteme • Vorsorgegebiet Boden • Vorsorgegebiet Klima <p>Landschaftsbild</p> <ul style="list-style-type: none"> • Fluss- und Seenlandschaft • prägende oder gliedernde Grün- und Freifläche (Wald) <p>Erholung und Freiraumnutzung</p> <ul style="list-style-type: none"> • Naherholungsgebiet von gesamtstädtischer Bedeutung • Kleingartenanlagen <p>Biotop- und Artenschutz</p> <ul style="list-style-type: none"> • Fluss- Seenlandschaft <ul style="list-style-type: none"> ○ Sicherung und Entwicklung von Röhricht, Uferwiesen und Auenwäldern ○ Erhalt- bzw. Wiederherstellung der natürlichen Land-Wasser-Übergänge, Ufersicherung ○ Sicherung naturnaher Uferzonen

Landseitige Nutzung	<ul style="list-style-type: none">• Wald• Brunnengalerie• Uferweg• Badestelle• Wasserrettungsstation
Wasserseitige Nutzung	<ul style="list-style-type: none">• Hauptwasserstraße (Spree Oder Wasserstraße)• Badestelle• Köpenicker Fischervereinigung e.V.• Stege
Weitere Allgemeinwohlbelange	

BEWERTUNG

Detailkarte Bewertung



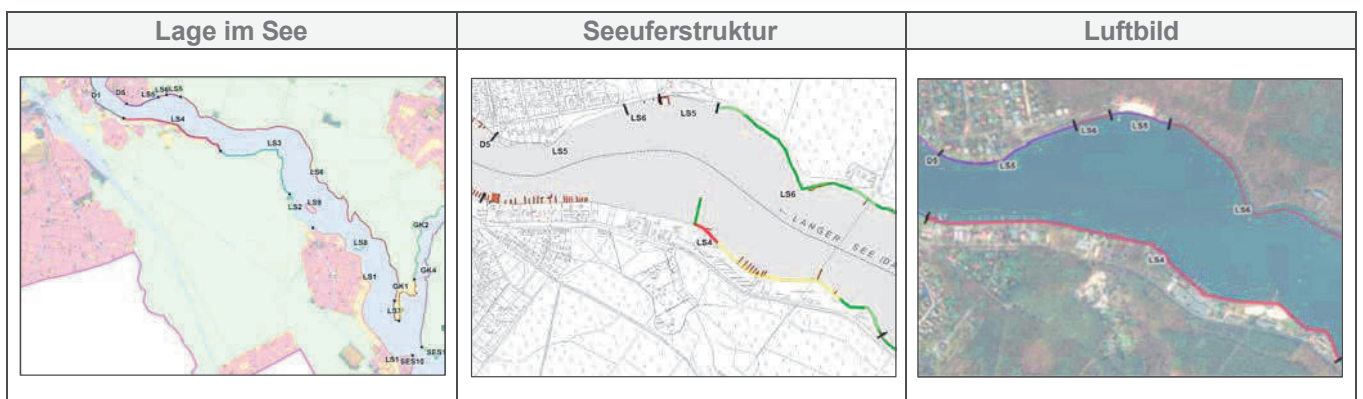
Legende	
	Abschnittsbegrenzung
	Bezirksgrenze_Treptow_Koepenick
	Steg/Palisade
	Röhrichtflächen
	Schwimtblattflächen

Handlungsempfehlung	<ul style="list-style-type: none"> • rot – sehr geringe Wahrscheinlichkeit einer Steg-Genehmigung nach BWG
Begründung	<ul style="list-style-type: none"> • Röhrichtvorkommen ohne Steg • FFH-Lebensraumtyp Fahrweiden-Schwarzerlen-Auenwald (N) • WSG Zone 2

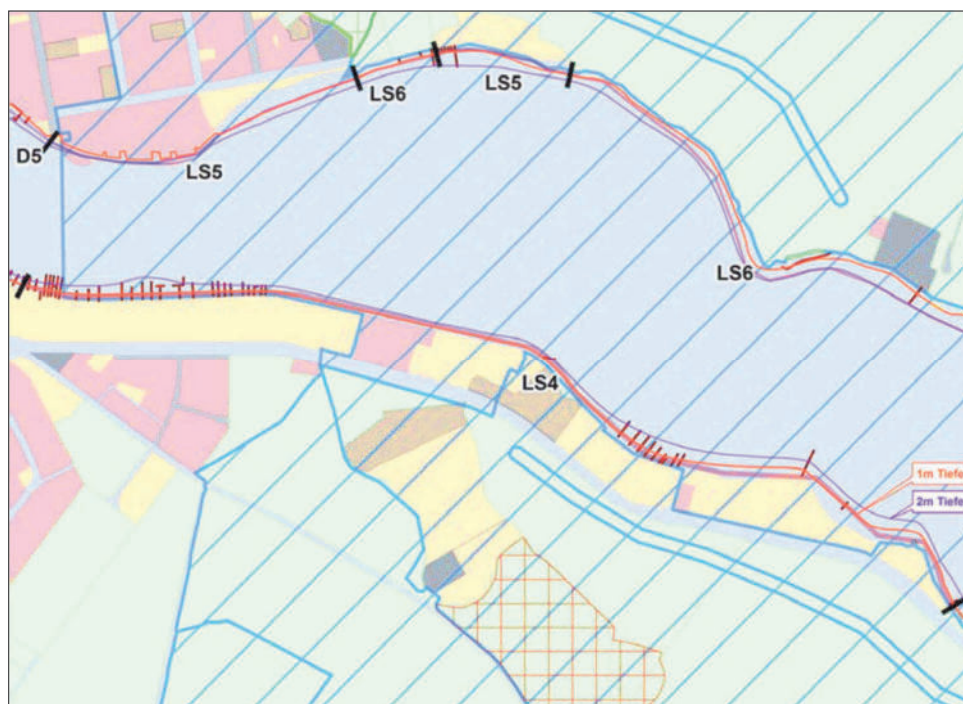
Auflagen bei Neuerrichtung von Steganlagen	
---	--

Diese Handlungsempfehlungen entfalten einen ermessenskonkretisierenden Charakter. Unabhängig davon bedarf jede Bescheidung eines Antrags auf Genehmigung eines Sportbootstegs einer nochmaligen Einzelfallprüfung.

Bestandsaufnahme			
Gewässername	Langer See	Seeuferstruktur Flachwasserzone	SK 3 mäßig verändert SK 4 deutlich verändert SK 5 stark verändert SK 7 vollständig verändert
Abschnitt	LS_04		
Gewässernummer	582893	Anzahl der Steganlagen	41
WRRL - Kategorie	See	Anzahl der öffentlichen Sportbootliegestellen	-
		Uferlinie/-länge	1.584 m



Detailkarte Abschnitt



Legende	
	Abschnittsbegrenzung
	Bezirksgrenze_Treptow_Koepenick
	Steg/Palisade
	Wasserschutzgebiete

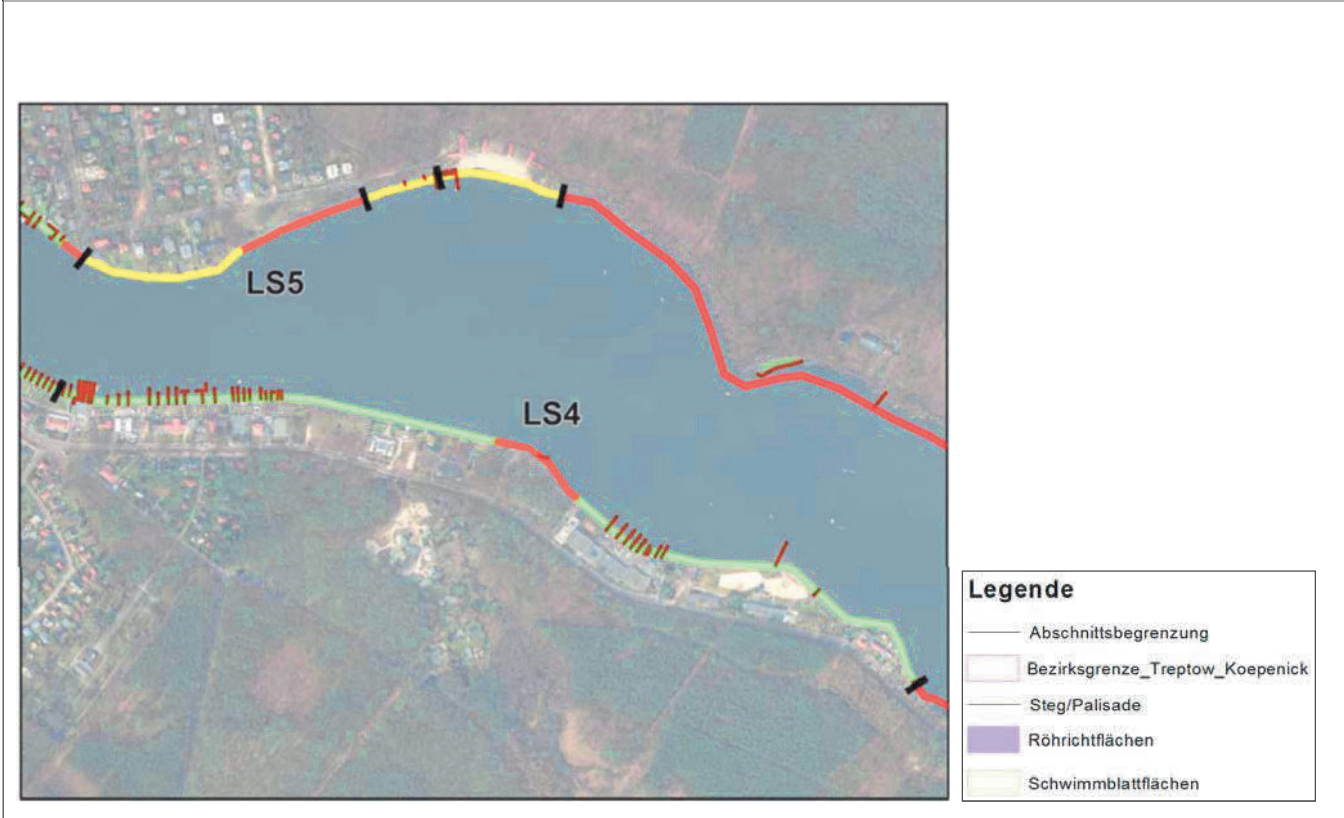
BESTANDSSITUATION

Bestandsaufnahme	
Schutzstatus	
Schutzgebiete	<ul style="list-style-type: none"> WSG Zone 3 A, 2 (Friedrichshagen)
Anhang I – LRT	
Anhang II - Arten gemäß FFH - RL	
Nachweis planungsrelevanter Brutvögel	
Gesetzlich geschützte Biotope	
Bau – oder Bodendenkmal	Baudenkmal: Regattastraße 273-277.237/239. 245, 231
Seeuferstruktur	Uferbereich: SK 5,7 Gewässerumfeld: SK 5,6,7
Übergeordnete Planungen	<p>FNP:</p> <ul style="list-style-type: none"> Ufergrünzug Wassersport /Sport ungedekte und gedeckte Sportanlage Wasserschutzgebiet <p>Uferkonzeption TK:</p> <ul style="list-style-type: none"> Entwicklung eines Ufergrünzugs mit Wegeverbindung Entwicklung eines Uferwegs bzw. einer Grünverbindung Erhalt des bestehenden und rechtlich gesicherten Ufergrünzugs mit Erholungsfunktion bzw. Wegeverbindung Sicherstellung der Ausübung von Wassersport im Zusammenhang mit Grundstücken von Sportvereinen Erhalt bzw. Entwicklung von Wasserwanderrastplätzen Entwicklung bzw. Neuschaffung von Aufenthaltsbereichen Erreichbarkeit bestehender Sehenswürdigkeiten über Ufergrünzüge Suchräume für die Entwicklung neuer Zugänge zum Ufer <p>LaPro:</p> <p>Naturhaushalt/Umweltschutz</p> <ul style="list-style-type: none"> Siedlungsgebiet/mit Schwerpunkt Anpassung an den Klimawandel Grün- und Freifläche Waldumbau teilweise Wasserschutzgebiet/Vorsorgegebiet Grundwasser/Grundwasserabhängige Ökosysteme Vorsorgegebiet Klima <p>Landschaftsbild</p> <ul style="list-style-type: none"> Fluss- und Seenlandschaft prägende oder gliedernde Grün- und Freifläche (Wald) <p>Erholung und Freiraumnutzung</p> <ul style="list-style-type: none"> Naherholungsgebiet von gesamtstädtischer Bedeutung Kleingartenanlagen

	<p>Biotop- und Artenschutz</p> <ul style="list-style-type: none"> • Fluss- Seenlandschaft <ul style="list-style-type: none"> ○ Sicherung und Entwicklung von Röhricht, Uferwiesen und Auenwäldern ○ Erhalt- bzw. Wiederherstellung der natürlichen Land-Wasser-Übergänge, Ufersicherung ○ Sicherung naturnaher Uferzonen <p>Bebauungsplan XVI-85</p>
Landseitige Nutzung	<ul style="list-style-type: none"> • Wohnbaufläche • Verwaltung/ Bildung (Internat) • Sportanlage • Park • Gewerbe • Freibad • Brunnengalerie • Wald
Wasserseitige Nutzung	<ul style="list-style-type: none"> • Hauptwasserstraße (Spree Oder Wasserstraße) • Regattastrecke • Köpenicker Fischervereinigung e.V. • Stege
Weitere Allgemeinwohlbelange	<ul style="list-style-type: none"> • geplanter Wasserwanderrastplatz „Regattastraße 249“ (Grünau) • 3 Wassersportvereine vorhanden • Wiederaufbau Sportlerdenkmal geplant

BEWERTUNG

Detailkarte Bewertung



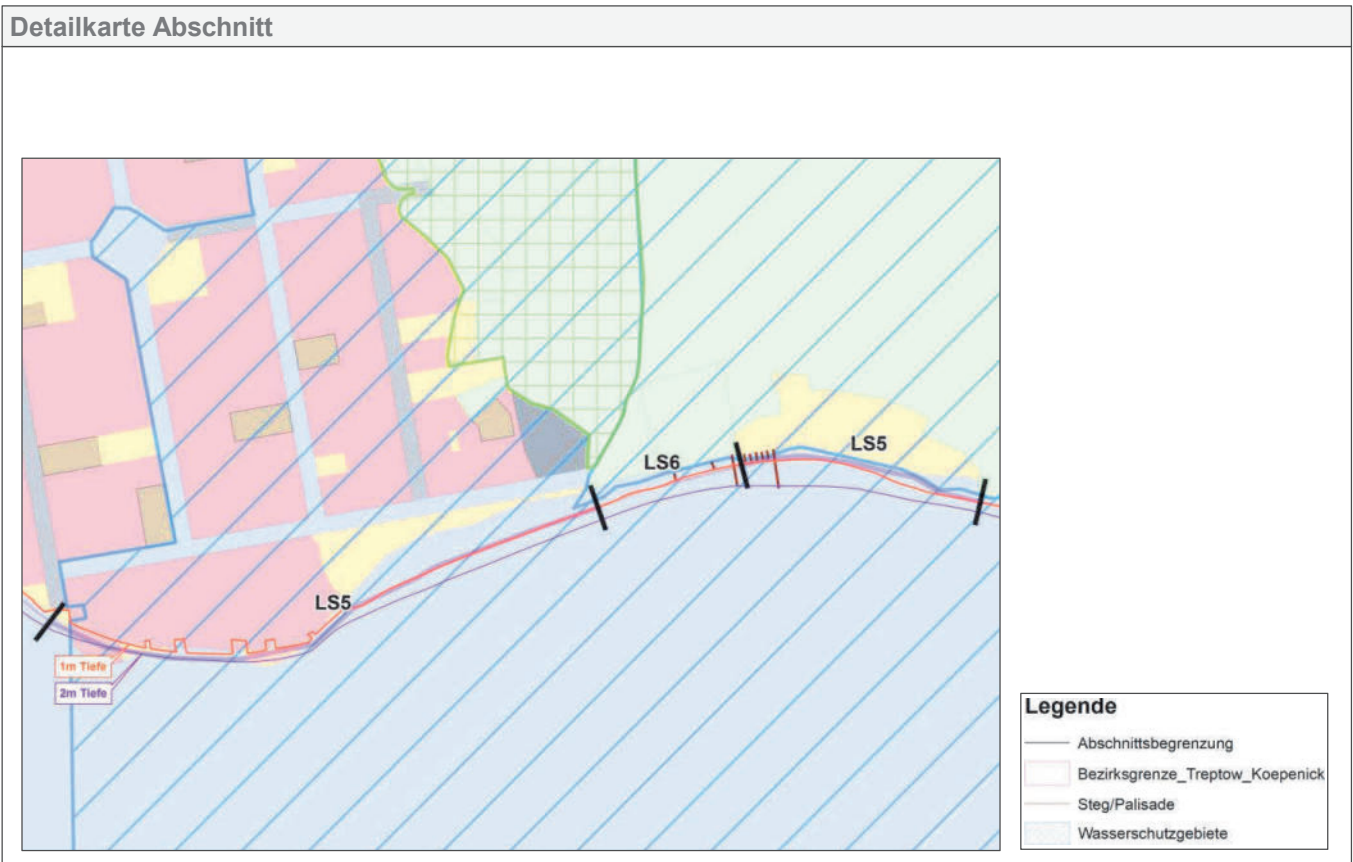
Handlungsempfehlung	<ul style="list-style-type: none"> • grün – hohe Wahrscheinlichkeit einer Steg-Genehmigung nach BWG • rot – sehr geringe Wahrscheinlichkeit einer Steg-Genehmigung nach BWG
Begründung	<ul style="list-style-type: none"> • rot: öffentliche Grünanlage

Auflagen bei Neuerrichtung von Steganlagen	
--	--

Diese Handlungsempfehlungen entfalten einen ermessenskonkretisierenden Charakter. Unabhängig davon bedarf jede Bescheidung eines Antrags auf Genehmigung eines Sportbootstegs einer nochmaligen Einzelfallprüfung.

Bestandsaufnahme			
Gewässername	Langer See	Seeuferstruktur Flachwasserzone	-
Abschnitt	LS_05	Anzahl der Steganlagen	7
Gewässernummer	582893	Anzahl der öffentlichen Sportbootliegestellen	-
WRRL - Kategorie	See	Uferlinie/-länge	707 m

Lage im See	Seeuferstruktur	Luftbild
		



BESTANDSSITUATION

Bestandsaufnahme	
Schutzstatus	
Schutzgebiete	<ul style="list-style-type: none"> WSG Zone 3 A, 2 (Friedrichshagen)
Anhang I - LRT	
Anhang II - Arten gemäß FFH - RL	
Nachweis planungsrelevanter Brutvögel	
Gesetzlich geschützte Biotope	
Bau – oder Bodendenkmal	<ul style="list-style-type: none"> Baudenkmal: Möllhausenufer 2-4
Seeuferstruktur	Strukturgüteklasse 6
Übergeordnete Planungen	<p>FNP:</p> <ul style="list-style-type: none"> Wohnbaufläche W4 landschaftliche Prägung Ufergrünzug Wald Wassersport ungedeckte Sportanlage Wasserschutzgebiet <p>Uferkonzeption TK:</p> <ul style="list-style-type: none"> Erhalt des bestehenden und rechtlich gesicherten Ufergrünzugs mit Erholungsfunktion bzw. Wegeverbindung Entwicklung eines Uferwegs bzw. einer Grünverbindung Entwicklung bzw. Neuschaffung von Aufenthaltsbereichen Erreichbarkeit bestehender Sehenswürdigkeiten über Ufergrünzüge Nach Möglichkeit Reduzierung des Uferverbaus <p>LaPro:</p> <p>Naturhaushalt/Umweltschutz</p> <ul style="list-style-type: none"> Siedlungsgebiet/mit Schwerpunkt Anpassung an den Klimawandel sonstiger Boden mit besonderer Leistungsfähigkeit Wasserschutzgebiet/Vorsorgegebiet Grundwasser/Grundwasserabhängige Ökosysteme teilweise Waldumbau teilweise Vorsorgegebiet Boden teilweise Vorsorgegebiet Klima <p>Landschaftsbild</p> <ul style="list-style-type: none"> Fluss- und Seelandschaft Wiederherstellung und Aufwertung linearer Landschaftselemente prägende oder gliedernde Grün- und Freifläche (Parkanlage) <p>Erholung und Freiraumnutzung</p> <ul style="list-style-type: none"> Naherholungsgebiet von gesamtstädtischer Bedeutung Kleingartenanlagen

	<p>Biotop- und Artenschutz</p> <ul style="list-style-type: none"> • Fluss- Seenlandschaft <ul style="list-style-type: none"> ○ Sicherung und Entwicklung von Röhricht, Uferwiesen und Auenwäldern ○ Erhalt- bzw. Wiederherstellung der natürlichen Land-Wasser-Übergänge, Ufersicherung ○ Sicherung naturnaher Uferzonen
Landseitige Nutzung	<ul style="list-style-type: none"> • Wohnbaufläche • Uferweg • Park • Freibad (Seebad Wendenschloss) + Restauration
Wasserseitige Nutzung	<ul style="list-style-type: none"> • Hauptwasserstraße (Spree Oder Wasserstraße) • Köpenicker Fischervereinigung e.V. • Stege
Weitere Allgemeinwohlbelange	<ul style="list-style-type: none"> • Uferbefestigung des Seebades Wendenschloss ist Bestandteil des bezirklichen Ausgleichskonzepts (Nr. 47/IV) • Hinweis: Wasserflächen vor öffentlichen Straßen und Grünanlagen von Steganlagen grundsätzlich freihalten

BEWERTUNG

Detailkarte Bewertung



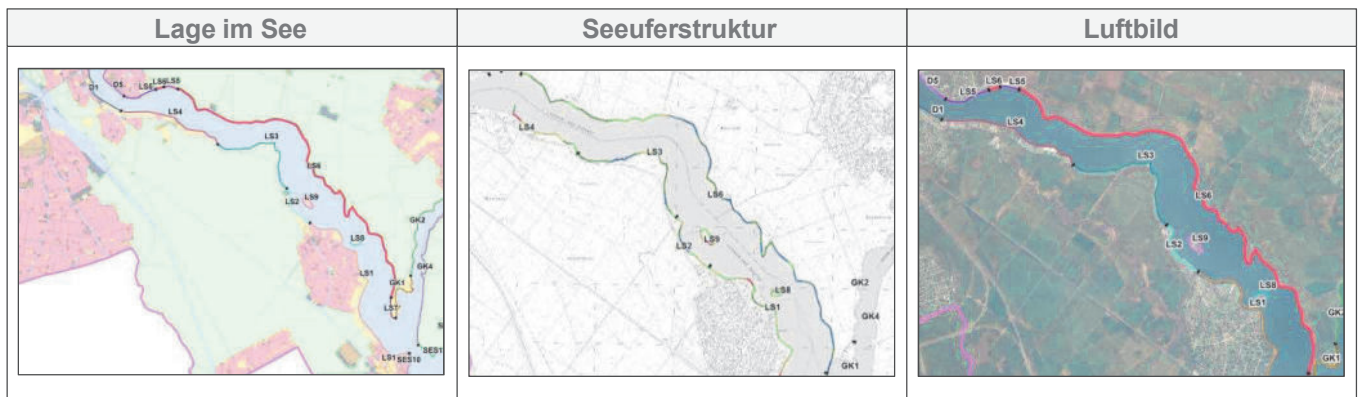
Legende	
	Abschnittsbegrenzung
	Bezirksgrenze_Treptow_Koepenick
	Steg/Palisade
	Röhrichtflächen
	Schwimtblattflächen

Handlungsempfehlung	<ul style="list-style-type: none"> • gelb – Steg-Genehmigung nach BWG nur unter Auflagen • rot – sehr geringe Wahrscheinlichkeit einer Steg-Genehmigung nach BWG
Begründung	<ul style="list-style-type: none"> • gelb: Uferabschnitt weitestgehend unverbaut Sichtbeziehungen sind als ungestört zu beurteilen • rot: öffentliche Grünanlage

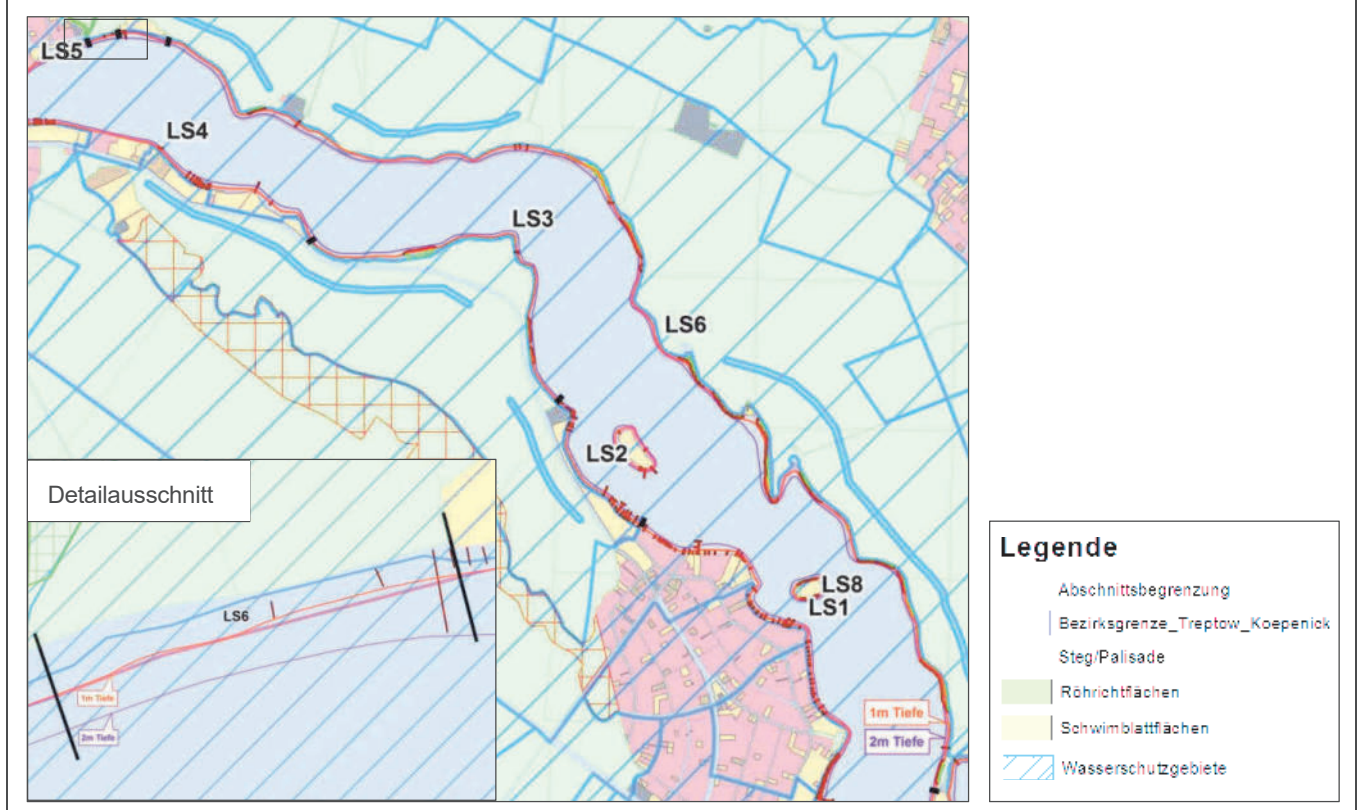
Auflagen bei Neuerrichtung von Steganlagen	<ul style="list-style-type: none"> • Errichtung von Stegen in lichtdurchlässiger Bauweise • Auflagen zur Steg-Größe
--	---

Diese Handlungsempfehlungen entfalten einen ermessenskonkretisierenden Charakter. Unabhängig davon bedarf jede Bescheidung eines Antrags auf Genehmigung eines Sportbootstegs einer nochmaligen Einzelfallprüfung.

Bestandsaufnahme			
Gewässername	Langer See	Seeuferstruktur Flachwasserzone	SK 1 unverändert SK 2 gering verändert SK 3 mäßig verändert SK 4 deutlich verändert SK 5 stark verändert
Abschnitt	LS_06		
Gewässernummer	582893	Anzahl der Steganlagen	8
WRRL - Kategorie	See	Anzahl der öffentlichen Sportbootliegestellen	-
		Uferlinie/-länge	5.629 m



Detailkarte Abschnitt

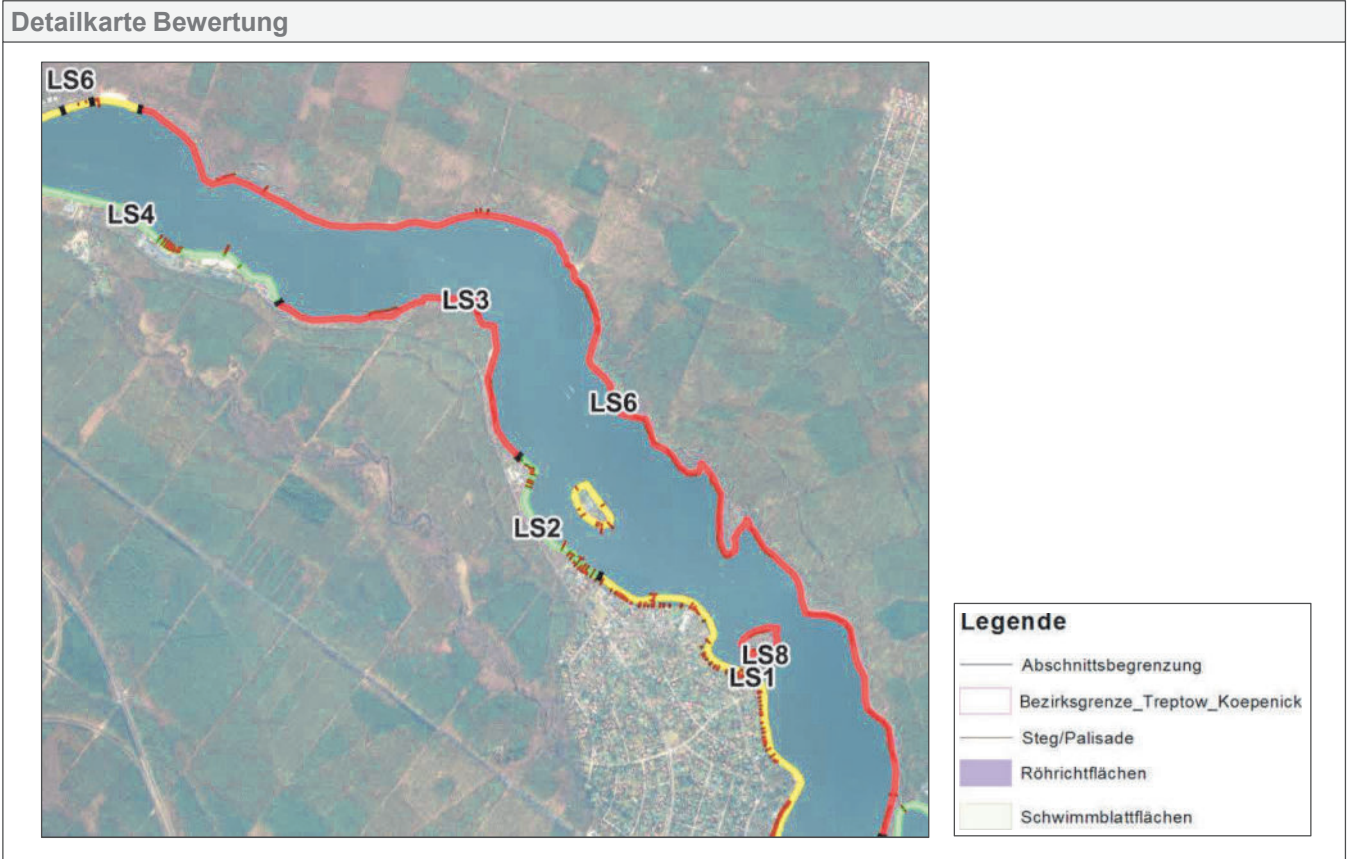


BESTANDSSITUATION

Bestandsaufnahme	
Schutzstatus	
Schutzgebiete	<ul style="list-style-type: none"> WSG Zone 3 A, 2 (Friedrichshagen)
Anhang I – LRT	
Anhang II - Arten gemäß FFH - RL	<ul style="list-style-type: none"> 3 Fischotterspuren
Nachweis planungsrelevanter Brutvögel	
Gesetzlich geschützte Biotope	<ul style="list-style-type: none"> großflächige Röhrichtflächen vereinzelt Schwimmblattflächen Eichenmischwälder bodensaurer Standorte Erlenbruchwälder Gebüsche, Baumreihen und Baumgruppen
Bau – oder Bodendenkmal	
Seeuferstruktur	<p>Uferbereich: SK 1,2,3,5 Gewässerumfeld: SK 1,2,3,4</p>
Übergeordnete Planungen	<p>FNP:</p> <ul style="list-style-type: none"> Wald Wasserschutzgebiet FFH- /Landschaftsschutz- /Naturschutzgebiet(N) Planungszone Siedlungsbeschränkung gem. LEP FS <p>Uferkonzeption TK:</p> <ul style="list-style-type: none"> Erhalt des bestehenden und rechtlich gesicherten Ufergrünzugs mit Erholungsfunktion bzw. Wegeverbindung Entwicklung bzw. Neuschaffung von Aufenthaltsbereichen Erreichbarkeit bestehender Sehenswürdigkeiten über Ufergrünzüge Erhalt bzw. Entwicklung von Wasserwanderrastplätzen Naturnahe Gestaltung von Wegen im landschaftlich geprägten Raum Entwicklungsmaßnahmen für den Naturschutz <p>LaPro:</p> <p>Naturhaushalt/Umweltschutz</p> <ul style="list-style-type: none"> Grün- und Freifläche Waldumbau Wasserschutzgebiet/Vorsorgegebiet Grundwasser/Grundwasserabhängige Ökosysteme Vorsorgegebiet Boden Vorsorgegebiet Klima <p>Landschaftsbild</p> <ul style="list-style-type: none"> Fluss- und Seenlandschaft prägende oder gliedernde Grün- und Freifläche (Wald) landschafts- oder siedlungsraumtypische Grün- und Freifläche/ Vegetationsbestand (Röhricht)

	<p>Erholung und Freiraumnutzung</p> <ul style="list-style-type: none"> • Naherholungsgebiet von gesamtstädtischer Bedeutung • Kleingartenanlagen <p>Biotop- und Artenschutz</p> <ul style="list-style-type: none"> • Fluss- Seenlandschaft <ul style="list-style-type: none"> ○ Sicherung und Entwicklung von Röhricht, Uferwiesen und Auenwäldern ○ Erhalt- bzw. Wiederherstellung der natürlichen Land-Wasser-Übergänge, Ufersicherung ○ Sicherung naturnaher Uferzonen
Landseitige Nutzung	<ul style="list-style-type: none"> • Wald • Uferweg • Brunnengalerie • Kultur- und Freizeitstandort mit Restauration • Badestelle • Wochenendnutzung
Wasserseitige Nutzung	<ul style="list-style-type: none"> • Hauptwasserstraße (Spree Oder Wasserstraße) • Köpenicker Fischervereinigung e.V. • Stege
Weitere Allgemeinwohlbelange	<ul style="list-style-type: none"> • geplanter Wasserwanderrastplatz „Schmetterlingshorst“ • Hinweis: Fläche westlich des Seebades Wendenschoss ist Bestandteil des bezirklichen Ausgleichsflächenkonzeptes (Nr. 14/IV)

BEWERTUNG

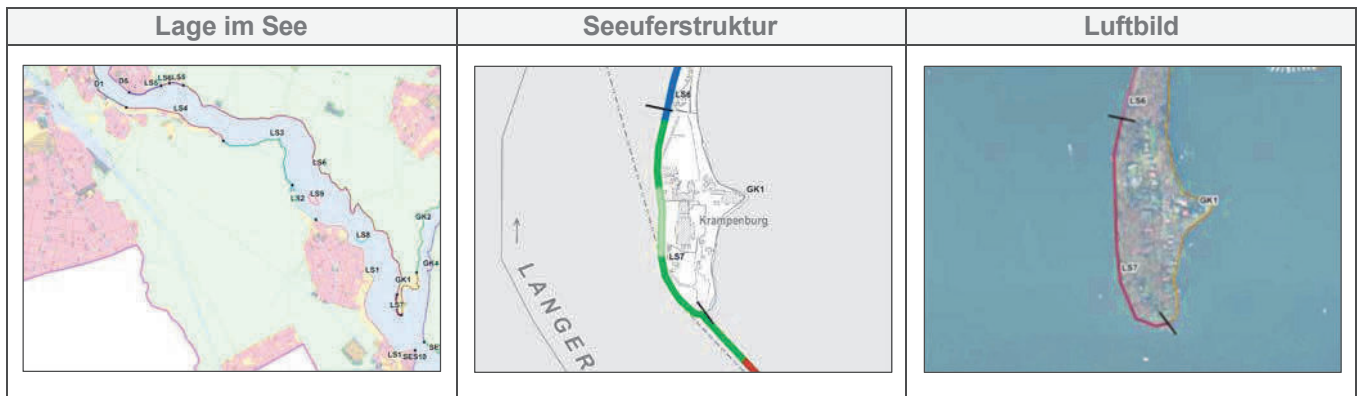


Handlungsempfehlung	<ul style="list-style-type: none"> • teilweise gelb – Steg-Genehmigung nach BWG nur unter Auflagen • rot – sehr geringe Wahrscheinlichkeit einer Steg-Genehmigung nach BWG
Begründung	<ul style="list-style-type: none"> • gelb: Uferabschnitt weitestgehend unverbaut • gelb – allgemeinverträgliche Nutzungsdichte nahezu erreicht • rot: Röhrichtvorkommen ohne Steg WSG Zone 3 A Erlenbruchwälder geschützte Biotope (Eichenmischwälder, Erlenbruchwälder)

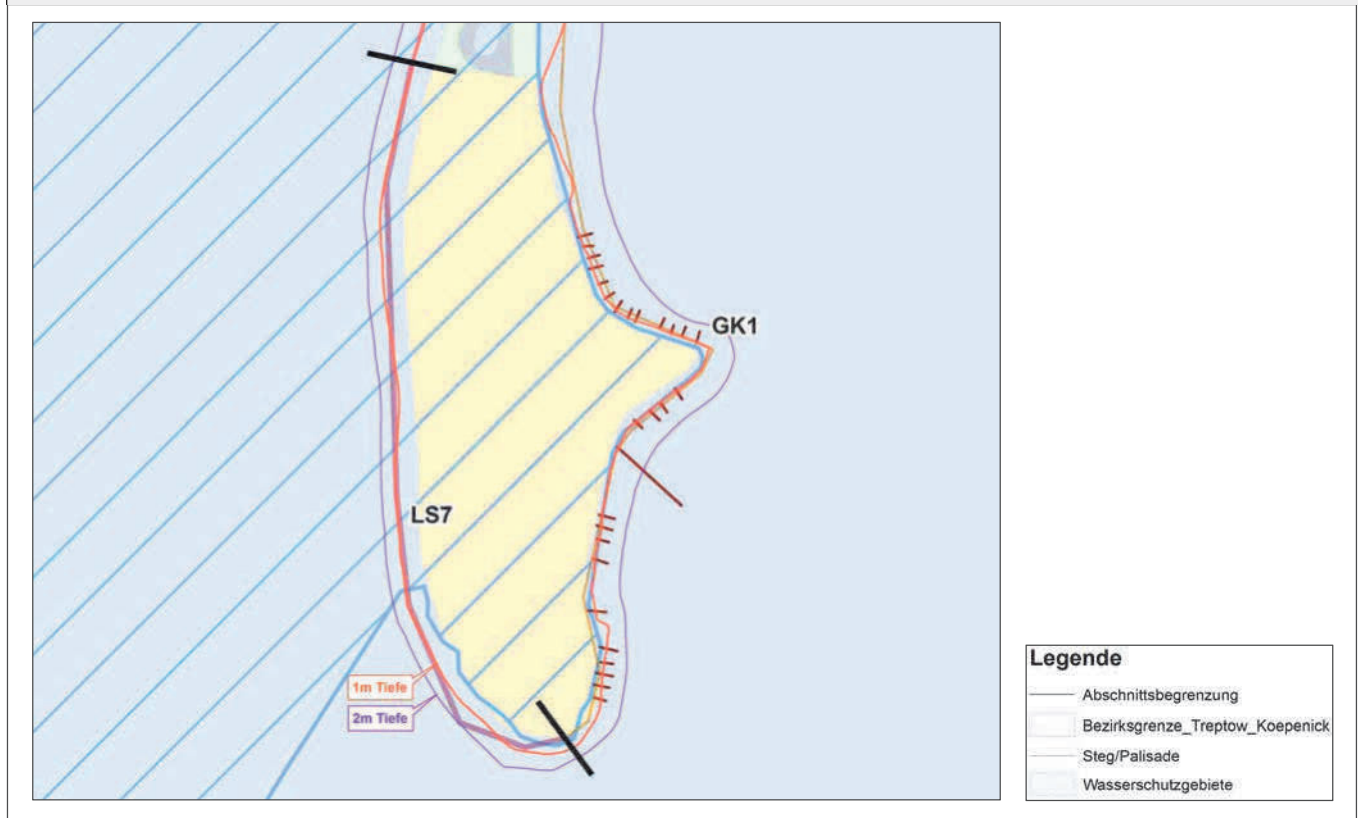
Auflagen bei Neuerrichtung von Steganlagen	<ul style="list-style-type: none"> • Errichtung von Stegen in lichtdurchlässiger Bauweise • Auflagen zur Steg-Größe
---	---

Diese Handlungsempfehlungen entfalten einen ermessenskonkretisierenden Charakter. Unabhängig davon bedarf jede Bescheidung eines Antrags auf Genehmigung eines Sportbootstegs einer nochmaligen Einzelfallprüfung.

Bestandsaufnahme			
Gewässername	Langer See	Seeuferstruktur Flachwasserzone	SK 2 gering verändert SK 3 mäßig verändert SK 4 deutlich verändert
Abschnitt	LS_07	Anzahl der Steganlagen	0
Gewässernummer	582893	Anzahl der öffentlichen Sportbootliegestellen	-
WRRL - Kategorie	See	Uferlinie/-länge	344 m



Detailkarte Abschnitt



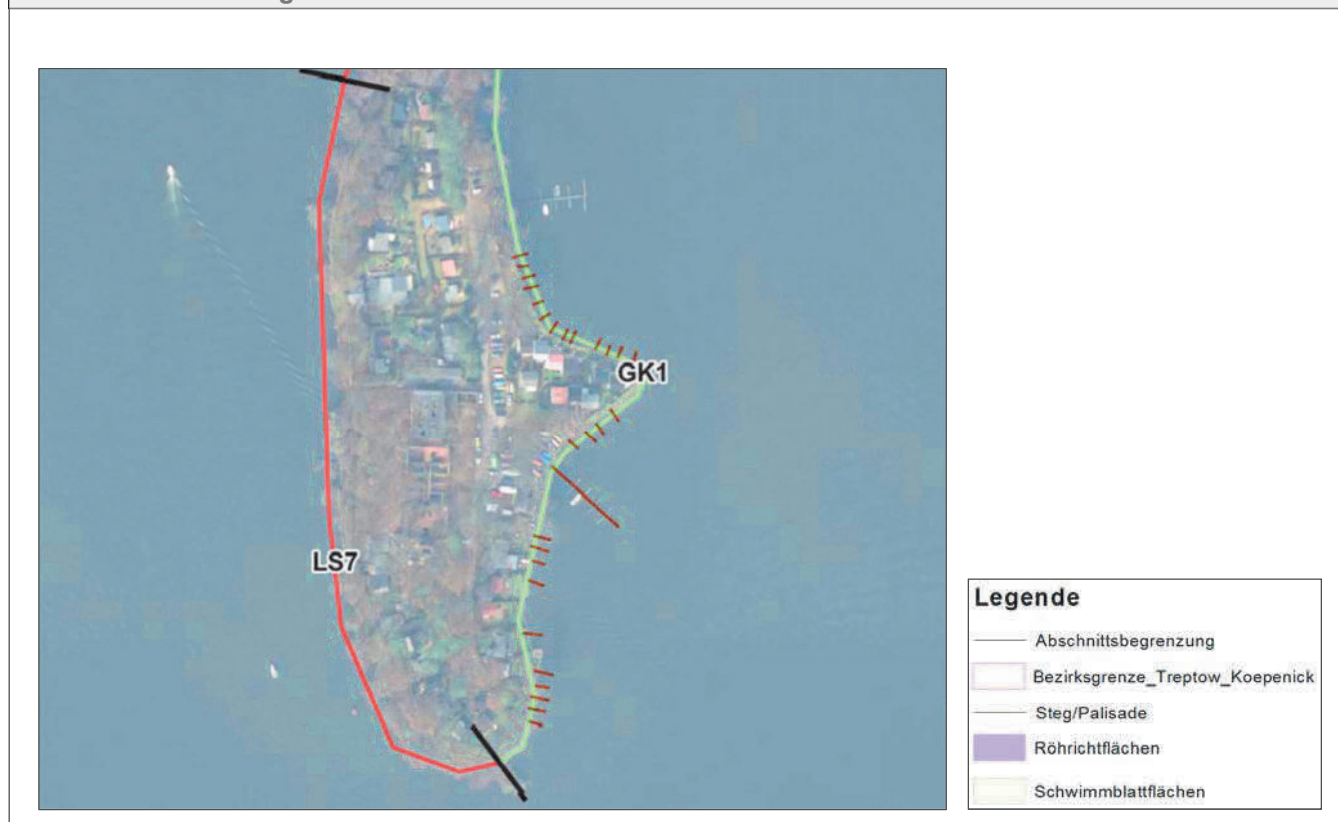
BESTANDSSITUATION

Bestandsaufnahme	
Schutzstatus	
Schutzgebiete	<ul style="list-style-type: none"> WSG Zone 3 A (Friedrichshagen)
Anhang I - LRT	
Anhang II - Arten gemäß FFH - RL	
Nachweis planungsrelevanter Brutvögel	
Gesetzlich geschützte Biotope	
Bau – oder Bodendenkmal	
Seeuferstruktur	<p>Uferbereich: SK 3 Gewässerumfeld: SK 3,4,5</p>
Übergeordnete Planungen	<p>FNP:</p> <ul style="list-style-type: none"> Grünfläche Wassersport Wasserschutzgebiet Planungszone Siedlungsbeschränkung gem. LEP FS <p>Uferkonzeption TK:</p> <ul style="list-style-type: none"> Erhalt des bestehenden und rechtlich gesicherten Ufergrünzugs mit Erholungsfunktion bzw. Wegeverbindung Entwicklung bzw. Neuschaffung von Zugängen zum Ufer Entwicklung bzw. Neuschaffung von Aufenthaltsbereichen <p>LaPro:</p> <p>Naturhaushalt/Umweltschutz</p> <ul style="list-style-type: none"> Siedlungsgebiet /mit Schwerpunkt Anpassung an den Klimawandel sonstiger Boden mit besonderer Leistungsfähigkeit teilweise Wasserschutzgebiet/Vorsorgegebiet Grundwasser/Grundwasserabhängige Ökosysteme <p>Landschaftsbild</p> <ul style="list-style-type: none"> Fluss- und Seelandschaft langfristige Umgestaltung im Sinne des jeweiligen Entwicklungsraumes bei Änderung der Nutzung <p>Erholung und Freiraumnutzung</p> <ul style="list-style-type: none"> Naherholungsgebiet von gesamtstädtischer Bedeutung <p>Biotop- und Artenschutz</p> <ul style="list-style-type: none"> Fluss- Seenlandschaft <ul style="list-style-type: none"> Sicherung und Entwicklung von Röhricht, Uferwiesen und Auenwäldern Erhalt- bzw. Wiederherstellung der natürlichen Land-Wasser-Übergänge, Ufersicherung Sicherung naturnaher Uferzonen <p>Bebauungsplan 9-32 (noch im Verfahren)</p>

Landseitige Nutzung	<ul style="list-style-type: none"> • Erholungsfläche • Wochenendsiedlung • Ruine der ehemaligen Gaststätte Krampenburg • Uferweg
Wasserseitige Nutzung	<ul style="list-style-type: none"> • Hauptwasserstraße (Spree Oder Wasserstraße) • Köpenicker Fischervereinigung e.V
Weitere Allgemeinwohlbelange	<ul style="list-style-type: none"> • Hinweis: Uferweg für die Öffentlichkeit

BEWERTUNG

Detailkarte Bewertung

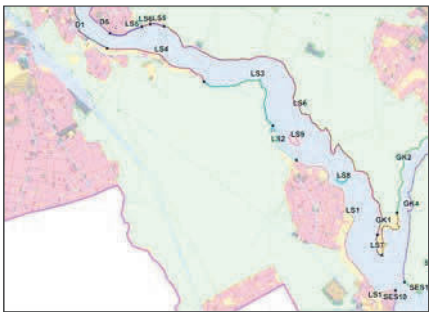
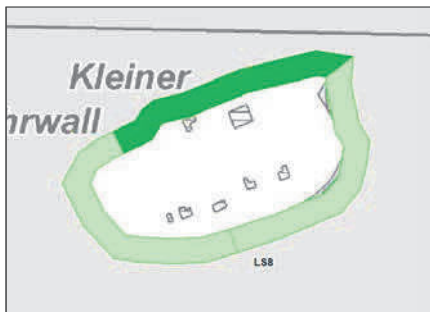



Handlungsempfehlung	<ul style="list-style-type: none"> • rot – sehr geringe Wahrscheinlichkeit einer Steg-Genehmigung nach BWG
Begründung	<ul style="list-style-type: none"> • naturnahe Uferstruktur • Wasserschutzgebiet • Landschaftsbild (exponierter Abschnitt)

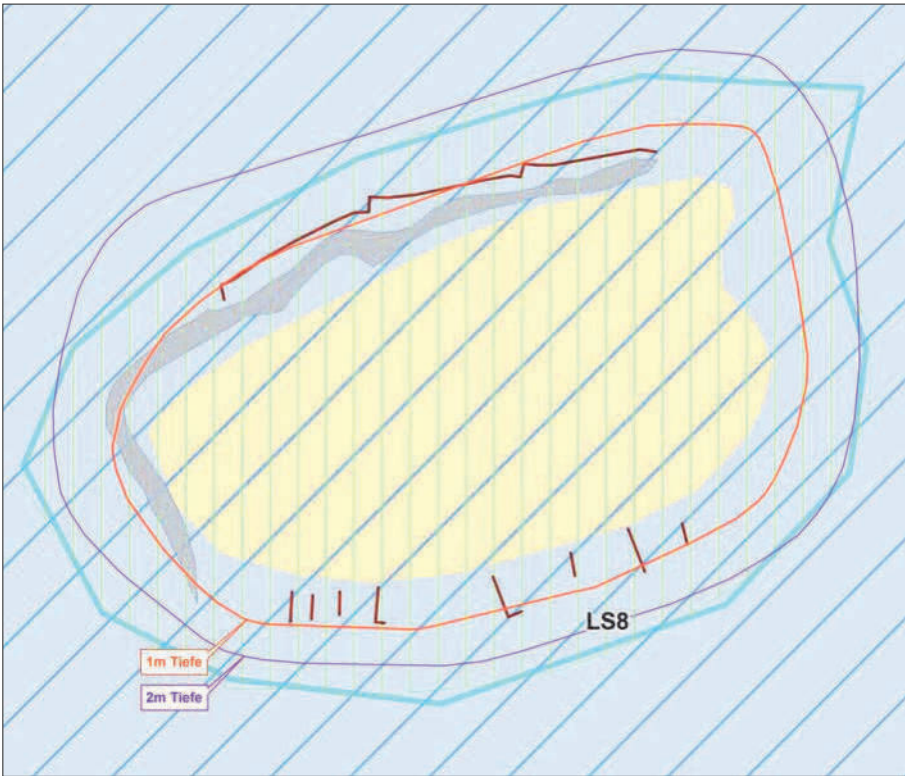
Auflagen bei Neuerrichtung von Steganlagen	
--	--

Diese Handlungsempfehlungen entfalten einen ermessenskonkretisierenden Charakter. Unabhängig davon bedarf jede Bescheidung eines Antrags auf Genehmigung eines Sportbootstegs einer nochmaligen Einzelfallprüfung.

Bestandsaufnahme			
Gewässername	Langer See	Seeuferstruktur Flachwasserzone	SK 3 mäßig verändert SK 4 deutlich verändert
Abschnitt	LS_08	Anzahl der Steganlagen	8
Gewässernummer	582893	Anzahl der öffentlichen Sportbootliegestellen	-
WRRL - Kategorie	See	Uferlinie/-länge	425 m

Lage im See	Seeuferstruktur	Luftbild
		

Detailkarte Abschnitt



1m Tiefe

2m Tiefe

LS8

Legende

- Abschnittsbegrenzung
- Bezirksgrenze_Treptow_Koepenick
- Stege/Palisaden
- Röhrichtflächen
- Schwimmblattflächen
- Wasserschutzgebiete
- Geschützter Landschaftsbestandteil

BESTANDSSITUATION

Bestandsaufnahme	
Schutzstatus	
Schutzgebiete	<ul style="list-style-type: none"> • geschützter Landschaftsbestandteil (Insel Kleiner Rohrwall) • WSG Zone 3 A (Friedrichshagen)
Anhang I - LRT	
Anhang II - Arten gemäß FFH - RL	
Nachweis planungsrelevanter Brutvögel	
Gesetzlich geschützte Biotop	<ul style="list-style-type: none"> • großflächige Schwimmblattflächen
Bau – oder Bodendenkmal	
Seeuferstruktur	Uferbereich: SK 2,3 Gewässerumfeld: SK 3
Übergeordnete Planungen	<p>FNP:</p> <ul style="list-style-type: none"> • Wald • Planungszone Siedlungsbeschränkung gem. LEP FS <p>LaPro:</p> <p>Naturhaushalt/Umweltschutz</p> <ul style="list-style-type: none"> • Grün- und Freifläche <p>Landschaftsbild</p> <ul style="list-style-type: none"> • Gewässer <p>Erholung und Freiraumnutzung</p> <ul style="list-style-type: none"> • Naherholungsgebiet von gesamtstädtischer Bedeutung <p>Biotop- und Artenschutz</p> <ul style="list-style-type: none"> • Fluss- Seenlandschaft <ul style="list-style-type: none"> ○ Sicherung und Entwicklung von Röhricht, Uferwiesen und Auenwäldern ○ Erhalt- bzw. Wiederherstellung der natürlichen Land-Wasser-Übergänge, Ufersicherung ○ Sicherung naturnaher Uferzonen
Landseitige Nutzung	<ul style="list-style-type: none"> • Wochenend- und Ferienhausfläche
Wasserseitige Nutzung	<ul style="list-style-type: none"> • Hauptwasserstraße (Spree Oder Wasserstraße) • Köpenicker Fischervereinigung e.V. • Stege
Weitere Allgemeinwohlbelange	

BEWERTUNG

Detailkarte Bewertung



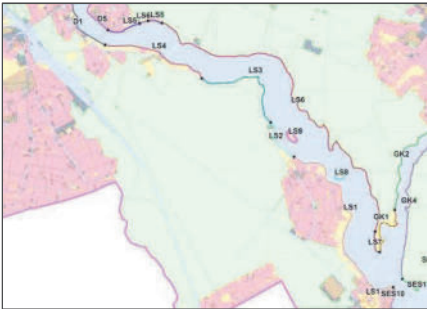
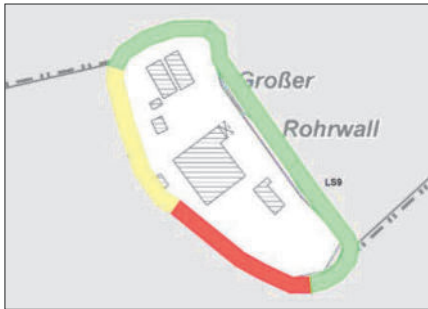

Legende	
	Abschnittsbegrenzung
	Bezirksgrenze_Treptow_Koepenick
	Steg/Palisade
	Rohrichtflächen
	Schwimmbiattflächen

Handlungsempfehlung	<ul style="list-style-type: none"> • rot – sehr geringe Wahrscheinlichkeit einer Steg-Genehmigung nach BWG
Begründung	<ul style="list-style-type: none"> • geschützter Landschaftsbestandteil • WSG Zone 3 A

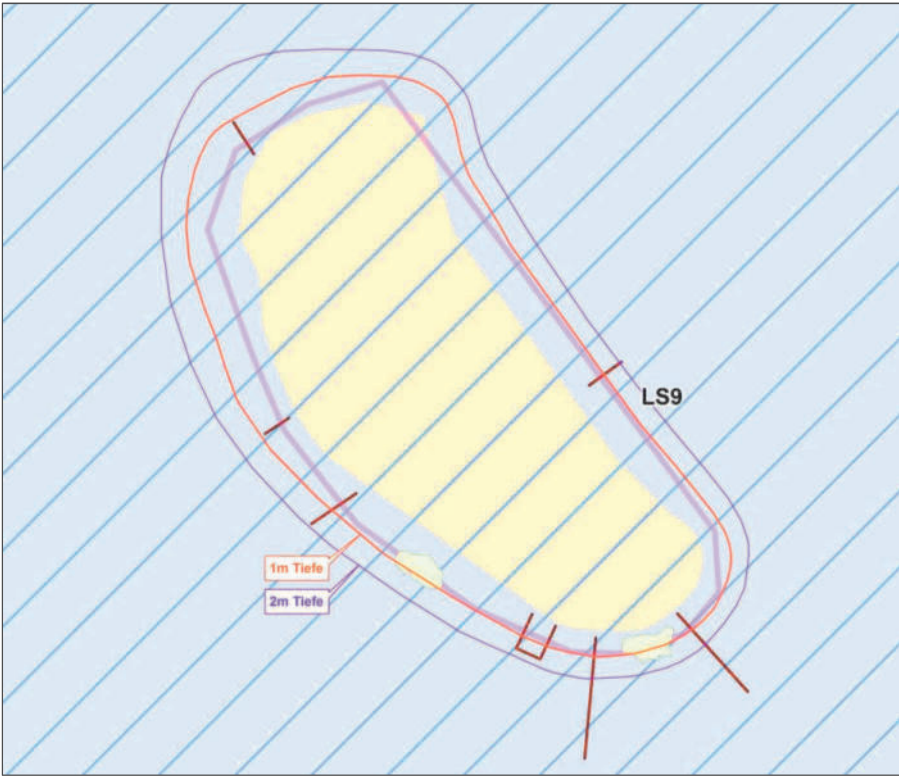
Auflagen bei Neuerrichtung von Steganlagen	
---	--

Diese Handlungsempfehlungen entfalten einen ermessenskonkretisierenden Charakter. Unabhängig davon bedarf jede Bescheidung eines Antrags auf Genehmigung eines Sportbootstegs einer nochmaligen Einzelfallprüfung.

Bestandsaufnahme			
Gewässername	Langer See	Seeuferstruktur Flachwasserzone	SK 4 deutlich verändert SK 5 stark verändert SK 7 vollständig verändert
Abschnitt	LS_09	Anzahl der Steganlagen	7
Gewässernummer	582893	Anzahl der öffentlichen Sportbootliegestellen	-
WRRL - Kategorie	See	Uferlinie/-länge	482 m

Lage im See	Seeuferstruktur	Luftbild
		

Detailkarte Abschnitt



Legende

- Abschnittsbegrenzung
- Bezirksgrenze_Treptow_Koepenick
- Steg/Palisade
- Röhrichflächen
- Schwimblattflächen
- Wasserschutzgebiete

BESTANDSSITUATION

Bestandsaufnahme	
Schutzstatus	
Schutzgebiete	<ul style="list-style-type: none"> WSG Zone 3 A (Friedrichshagen)
Anhang I - LRT	
Anhang II - Arten gemäß FFH - RL	
Nachweis planungsrelevanter Brutvögel	
Gesetzlich geschützte Biotope	<ul style="list-style-type: none"> vereinzelt Schwimmblattflächen
Bau – oder Bodendenkmal	
Seeuferstruktur	<p>Uferbereich: SK 5,6 Gewässerumfeld: SK 5,6</p>
Übergeordnete Planungen	<p>FNP:</p> <ul style="list-style-type: none"> Wald Planungszone Siedlungsbeschränkung gem. LEP FS <p>LaPro:</p> <p>Naturhaushalt/Umweltschutz</p> <ul style="list-style-type: none"> Grün- und Freifläche sonstiger Boden mit besonderer Leistungsfähigkeit <p>Landschaftsbild</p> <ul style="list-style-type: none"> Fluss- und Seelandschaft <p>Erholung und Freiraumnutzung</p> <ul style="list-style-type: none"> Naherholungsgebiet von gesamtstädtischer Bedeutung <p>Biotop- und Artenschutz</p> <ul style="list-style-type: none"> Fluss- Seenlandschaft <ul style="list-style-type: none"> Sicherung und Entwicklung von Röhricht, Uferwiesen und Auenwäldern Erhalt- bzw. Wiederherstellung der natürlichen Land-Wasser-Übergänge, Ufersicherung Sicherung naturnaher Uferzonen
Landseitige Nutzung	<ul style="list-style-type: none"> Gebäude- und Freifläche Erholung Sport
Wasserseitige Nutzung	<ul style="list-style-type: none"> Hauptwasserstraße (Spree Oder Wasserstraße) Köpenicker Fischervereinigung e.V. Stege
Weitere Allgemeinwohlbelange	<ul style="list-style-type: none"> 1 Wassersportverein vorhanden

BEWERTUNG

Detailkarte Bewertung



Legende	
	Abschnittsbegrenzung
	Bezirksgrenze_Treptow_Koepenick
	Steg/Palisade
	Röhrichtflächen
	Schwimtblattflächen

Handlungsempfehlung	<ul style="list-style-type: none"> • gelb – Steg-Genehmigung nach BWG nur unter Auflagen • gelb – allgemeinverträgliche Nutzungsdichte nahezu erreicht
Begründung	<ul style="list-style-type: none"> • landschaftsbildprägende, stark sichtexponierte Inselsituation • hohe Bedeutung für die Naherholung

Auflagen bei Neuerrichtung von Steganlagen	<ul style="list-style-type: none"> • Errichtung von Stegen in lichtdurchlässiger Bauweise • Auflagen zur Steg-Größe
---	---

Diese Handlungsempfehlungen entfalten einen ermessenskonkretisierenden Charakter. Unabhängig davon bedarf jede Bescheidung eines Antrags auf Genehmigung eines Sportbootstegs einer nochmaligen Einzelfallprüfung.