
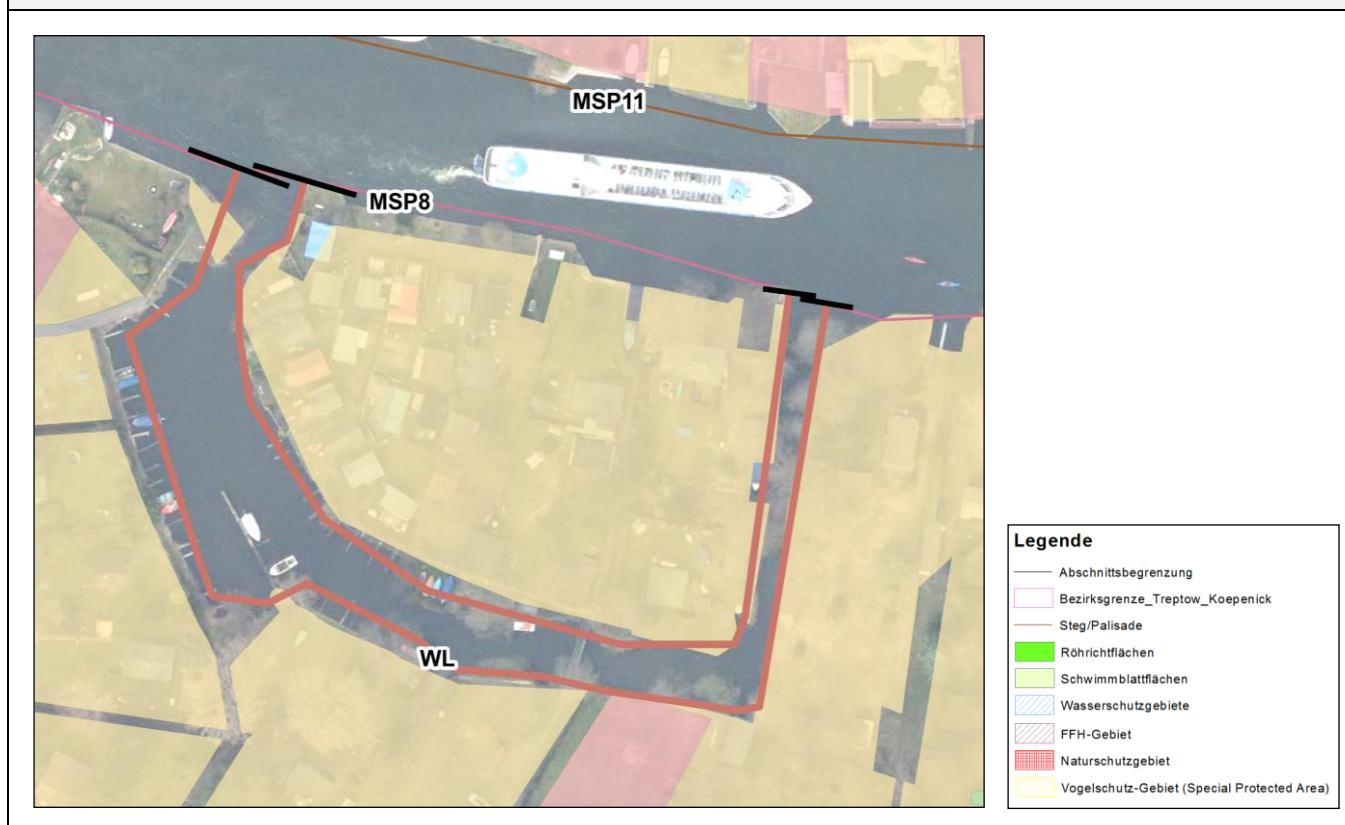


Bestandsaufnahme			
Gewässername	Walloch	Gewässerstruktur Gesamtbewertung	-
Abschnitt	WL	Anzahl der Steganlagen	37
Gewässernummer	5827552	Anzahl der öffentlichen Sportbootliegestellen	-
WRRL - Kategorie	Fluss	Uferlinie/-länge	496 m

Lage im Gewässer	Gewässerstruktur	Luftbild
		

Detailkarte Abschnitt



## BESTANDSSITUATION

<b>Bestandsaufnahme</b>	
<b>Schutzstatus</b>	
Schutzgebiete	
Anhang I - LRT	
Anhang II - Arten gemäß FFH - RL	
Nachweis planungsrelevanter Brutvögel	
Gesetzlich geschützte Biotope	<ul style="list-style-type: none"> <li>dichter Schwimmblattpflanzenbestand einer geschützten Art</li> </ul>
Bau – oder Bodendenkmal	
<b>Gewässerstruktur</b>	Strukturgüteklasse 6
<b>Übergeordnete Planungen</b>	<p><b>FNP:</b></p> <ul style="list-style-type: none"> <li>Grünfläche</li> </ul> <p><b>Uferkonzeption TK:</b></p> <ul style="list-style-type: none"> <li>Entwicklung eines Uferwegs bzw. einer Grünverbindung</li> </ul> <p><b>LaPro:</b></p> <p>Naturhaushalt/Umweltschutz</p> <ul style="list-style-type: none"> <li>Siedlungsgebiet/mit Schwerpunkt Anpassung an den Klimawandel</li> <li>sonstiger Boden mit besonderer Leistungsfähigkeit</li> <li>Baugebiet ohne Schmutzwasserkanalisation</li> </ul> <p>Landschaftsbild</p> <ul style="list-style-type: none"> <li>Fluss- und Seenlandschaft</li> </ul> <p>Erholung und Freiraumnutzung</p> <ul style="list-style-type: none"> <li>Naherholungsgebiet von gesamtstädtischer Bedeutung</li> <li>Kleingartenanlagen</li> </ul> <p>Biotop- und Artenschutz</p> <ul style="list-style-type: none"> <li>Fluss- Seenlandschaft <ul style="list-style-type: none"> <li>Sicherung und Entwicklung von Röhricht, Uferwiesen und Auenwäldern</li> <li>Erhalt- bzw. Wiederherstellung der natürlichen Land-Wasser-Übergänge, Ufersicherung</li> <li>Sicherung naturnaher Uferzonen</li> </ul> </li> </ul>
<b>Landseitige Nutzung</b>	<ul style="list-style-type: none"> <li>Garten / Kleingarten</li> <li>Wochenend- und Ferienhausfläche</li> <li>Wohnbaufläche</li> <li>Gebäude- und Freifläche Sport Freizeit und Erholung</li> </ul>
<b>Wasserseitige Nutzung</b>	<ul style="list-style-type: none"> <li>Nebenwasserstraße (Spree Oder Wasserstraße)</li> <li>Köpenicker Fischervereinigung e.V.</li> <li>Stege</li> </ul>
<b>Weitere Allgemeinwohlbelange</b>	

BEWERTUNG

Detailkarte Bewertung



Legende	
	Abschnittsbegrenzung
	Bezirksgrenze_Treptow_Koepenick
	Steg/Palisade
	Röhrichtflächen
	Schwimblattflächen

Handlungsempfehlung	<ul style="list-style-type: none"> <li>• <b>gelb</b> – Steg-Genehmigung nach BWG nur unter Auflagen</li> </ul>
Begründung	<ul style="list-style-type: none"> <li>• <b>gelb</b>: dichter Schwimblattpflanzenbestand einer geschützten Art</li> </ul>

<p><b>Auflagen bei Neuerrichtung von Steganlagen</b></p>	<ul style="list-style-type: none"> <li>• Errichtung von Stegen in lichtdurchlässiger Bauweise</li> <li>• Auflagen zur Steg-Größe</li> </ul>
--	---

Diese Handlungsempfehlungen entfalten einen ermessenskonkretisierenden Charakter. Unabhängig davon bedarf jede Bescheidung eines Antrags auf Genehmigung eines Sportbootstegs einer nochmaligen Einzelfallprüfung.