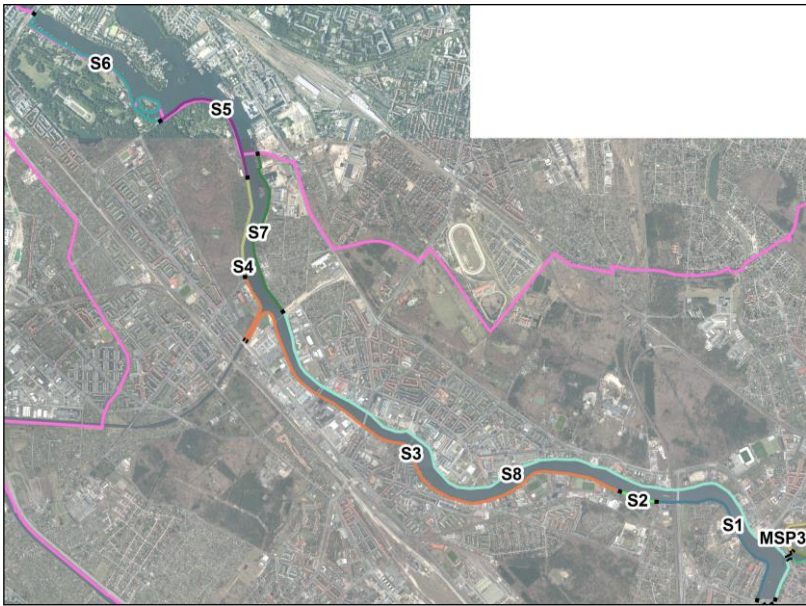


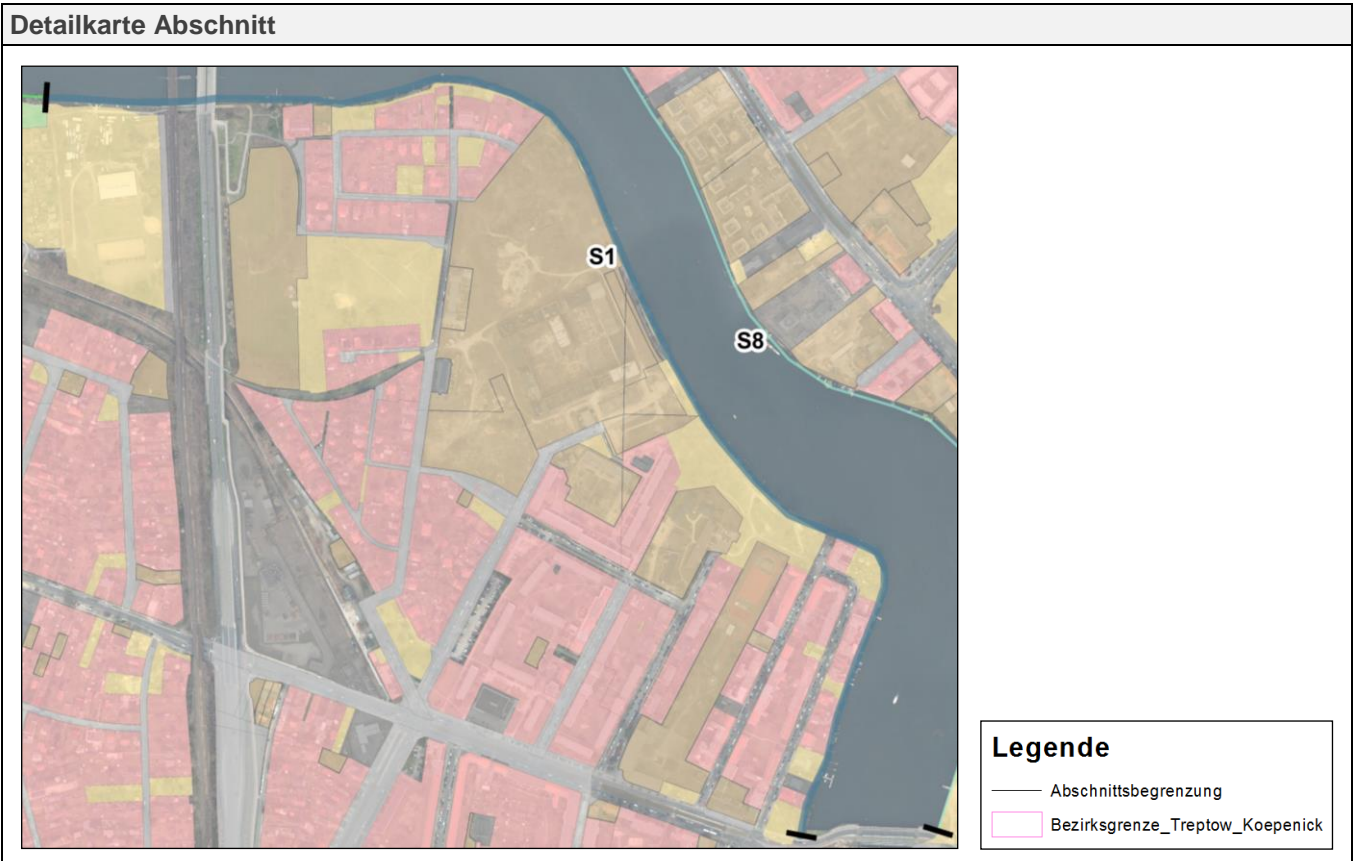
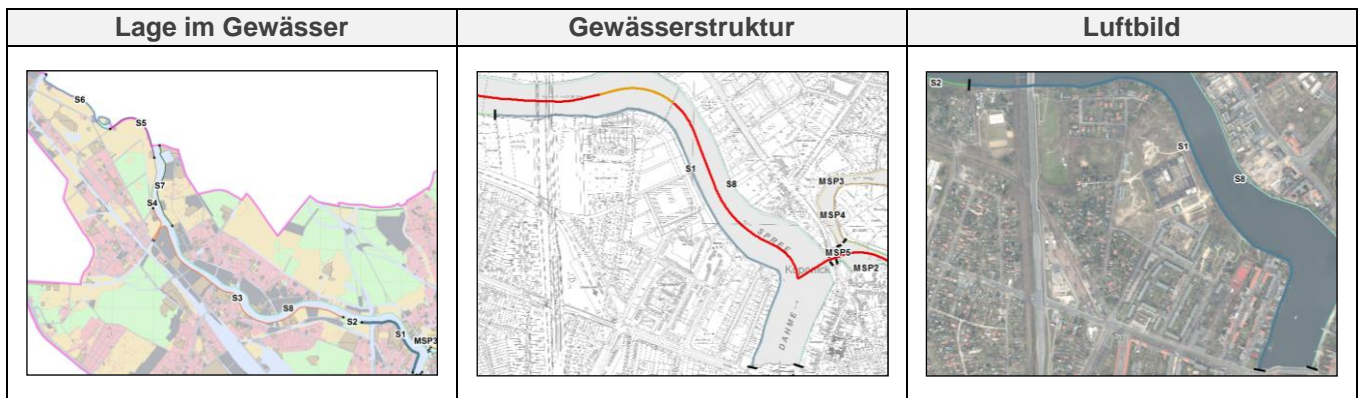
Bestandsaufnahme			
Gewässername	Spree	Maximale Breite/Länge	21.025 m
Gewässernummer	582	Maximale Tiefe	
WRRL-Kategorie	Fluss	Uferlinie/-länge	11.100 m
Wasserfläche	297,3 ha	Gesamtanzahl der Steganlagen	286
Vorhandene Schutzgebietsausweisungen	LSG, WSG Zone 3A (landseitig), 3B (landseitig)	Anzahl der Sportbootliegeplätze	739

Lage im Bezirk Treptow-Köpenick	Wasserschutzgebiete
	<p style="text-align: center;">sonstige Schutzgebiete</p>

Luftbild



Bestandsaufnahme			
Gewässername	Spree	Gewässerstruktur Gesamtbewertung	SK 6 sehr stark verändert SK 7 vollständig verändert
Abschnitt	S_01	Anzahl der Steganlagen	49
Gewässernummer	582	Anzahl der öffentlichen Sportbootliegestellen	-
WRRL - Kategorie	Fluss	Uferlinie/-länge	1.812 m



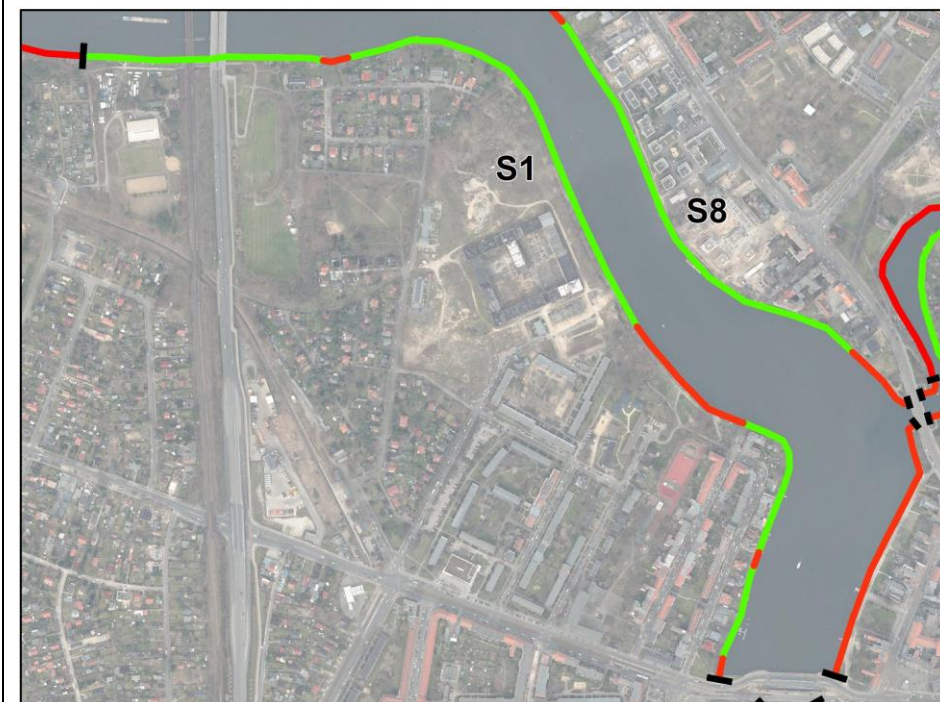
BESTANDSSITUATION

Bestandsaufnahme	
Schutzstatus	
Schutzgebiete	
Anhang I - LRT	
Anhang II - Arten gemäß FFH - RL	
Nachweis planungsrelevanter Brutvögel	
Gesetzlich geschützte Biotope	
Bau – oder Bodendenkmal	<ul style="list-style-type: none"> • Denkmalbereich Gesamtanlage Wäscherei, Spindler O.-Geschke Straße 22-32
Gewässerstruktur	<p>Sohle: SK 6,7 Ufer links: SK 6,7</p>
Übergeordnete Planungen	<p>FNP:</p> <ul style="list-style-type: none"> • Grünfläche, Ufergrünzug • Wohnbaufläche W2, W4 • Sport (gedeckte und ungedeckte Anlagen) • schadstoffbelastete Böden • Gemeinbedarfsfläche Schule <p>Uferkonzeption TK:</p> <ul style="list-style-type: none"> • Erhalt des bestehenden und rechtlich gesicherten Ufergrünzugs mit Erholungsfunktion bzw. Wegeverbindung • Entwicklung einer uferbegleitenden Wegeverbindung innerhalb eines bestehenden Ufergrünzugs • Entwicklung eines großzügig gestalteten Landschafts- bzw. Freiraums am Ufer, einschließlich • Wegeverbindung • Entwicklung eines Ufergrünzugs mit Wegeverbindung • Entwicklung eines Uferwegs bzw. einer Grünverbindung • Entwicklung bzw. Neuschaffung von Zugängen zum Ufer • Entwicklung bzw. Neuschaffung von Aufenthaltsbereichen • Erhalt bzw. Entwicklung einer multifunktionalen Wegenutzung • Erhalt bzw. Sicherung einer barrierefreien Wegeverbindung an Brücken • Sicherstellung der Ausübung von Wassersport im Zusammenhang mit Grundstücken von Sportvereinen <p>LaPro: Naturhaushalt/Umweltschutz</p> <ul style="list-style-type: none"> • Siedlungsgebiet/mit Schwerpunkt Anpassung an den Klimawandel • teilweise sonstiger Boden mit besonderer Leistungsfähigkeit • Grün- und Freifläche • teilweise Wasserschutzgebiet/Vorsorgegebiet Grundwasser/Grundwasserabhängige Ökosysteme

	<p>Landschaftsbild</p> <ul style="list-style-type: none"> • teilweise Wiederherstellung und Aufwertung linearer Landschaftselemente • überformte Niederung • prägende oder gliedernde Grün- und Freifläche (Parkanlage) • Stadtplatz mit übergeordneter Bedeutung für die Stadtgliederung <p>Erholung und Freiraumnutzung</p> <ul style="list-style-type: none"> • Grünflächen <p>Biotop- und Artenschutz</p> <ul style="list-style-type: none"> • Überformte Niederungen <p>Bebauungsplan XVI-10a, Bebauungsplan 9-22 (noch im Verfahren, kurz vor Festsetzung)</p>
Landseitige Nutzung	<ul style="list-style-type: none"> • Wohnbaufläche • Grünanlagen, Kleingartenanlage • Uferweg • Gewerbebrache in Vorbereitung auf Wohnungsbau • Schule • Gebäude- und Freifläche Erholung Sport • Sportanlage
Wasserseitige Nutzung	<ul style="list-style-type: none"> • Hauptwasserstraße (Spree Oder Wasserstraße) • Köpenicker Fischervereinigung e.V. • Stege
Weitere Allgemeinwohlbelange	<ul style="list-style-type: none"> • 2 Wassersportvereine vorhanden • Hinweis: Wasserflächen vor öffentlichen Straßenland und öffentlichen Grünanlagen von Stegnutzungen grundsätzlich freihalten

BEWERTUNG

Detailkarte Bewertung



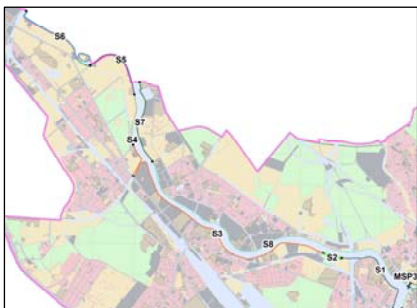


Legende	
	Abschnittsbegrenzung
	Bezirksgrenze_Treptow_Koepenick
	Steg/Palisade
	Röhrichflächen
	Schwimmblattflächen

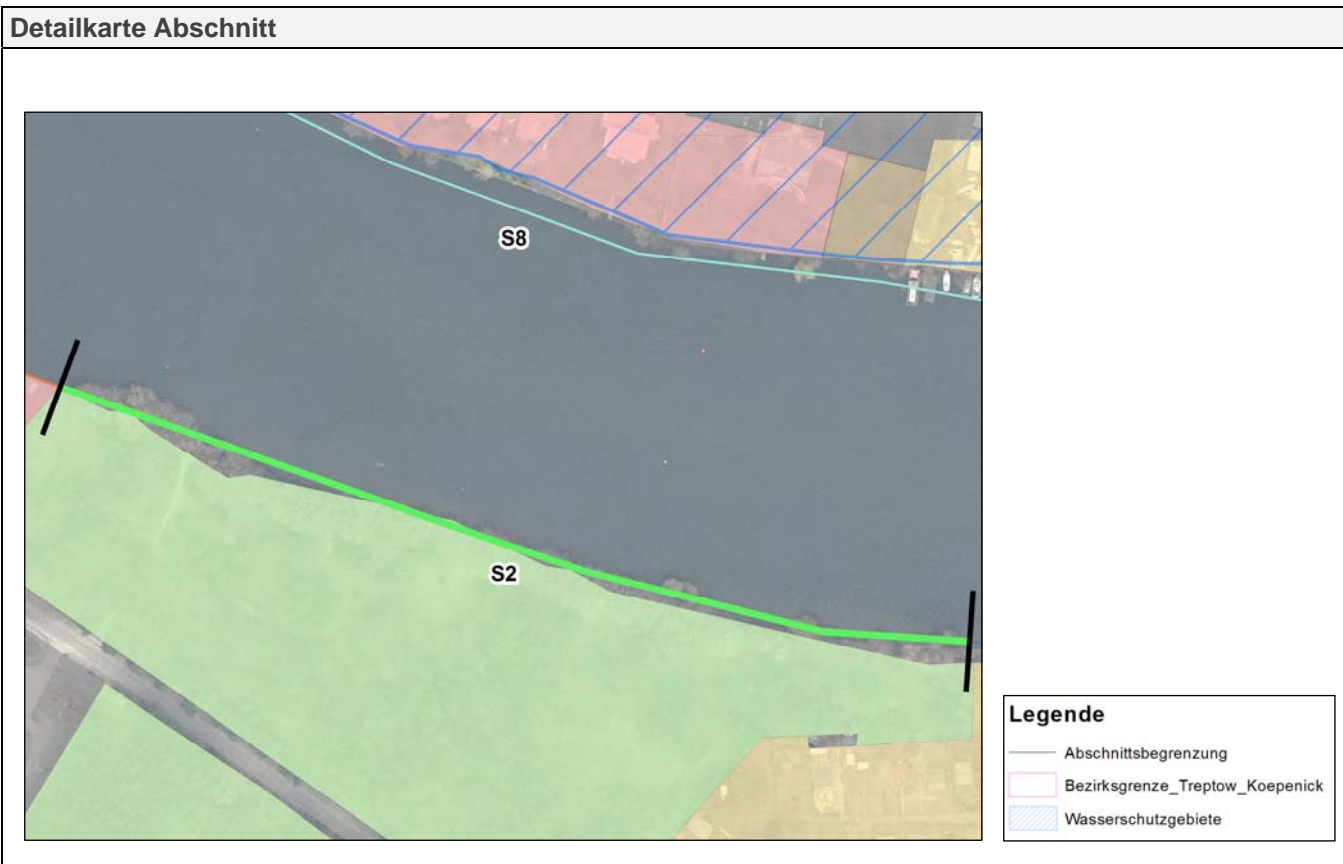
Handlungsempfehlung	<ul style="list-style-type: none"> • grün – hohe Wahrscheinlichkeit einer Steg-Genehmigung nach BWG • rot – sehr geringe Wahrscheinlichkeit einer Steg-Genehmigung nach BWG
Begründung	<ul style="list-style-type: none"> • rot: öffentliche Grünanlage

Auflagen bei Neuerrichtung von Steganlagen	
---	--

Diese Handlungsempfehlungen entfalten einen ermessenskonkretisierenden Charakter. Unabhängig davon bedarf jede Bescheidung eines Antrags auf Genehmigung eines Sportbootstegs einer nochmaligen Einzelfallprüfung.

Bestandsaufnahme			
Gewässername	Spree	Gewässerstruktur Gesamtbewertung	SK 7 vollständig verändert
Abschnitt	S_02	Anzahl der Steganlagen	0
Gewässernummer	582	Anzahl der öffentlichen Sportbootliegestellen	-
WRRL - Kategorie	Fluss	Uferlinie/-länge	375 m

Lage im Gewässer	Gewässerstruktur	Luftbild
		



BESTANDSSITUATION

Bestandsaufnahme	
Schutzstatus	
Schutzgebiete	
Anhang I - LRT	
Anhang II - Arten gemäß FFH - RL	
Nachweis planungsrelevanter Brutvögel	
Gesetzlich geschützte Biotope	<ul style="list-style-type: none"> • standorttypischer Gehölzsaum an Gewässern, mehrschichtige Säume, heimische Arten
Bau – oder Bodendenkmal	
Gewässerstruktur	Sohle: SK 7 Ufer links: SK 6
Übergeordnete Planungen	<p>FNP:</p> <ul style="list-style-type: none"> • Grünfläche • ungedeckte Sportanlage, Wassersport <p>Uferkonzeption TK:</p> <ul style="list-style-type: none"> • Erhalt des bestehenden und rechtlich gesicherten Ufergrünzugs mit Erholungsfunktion bzw. Wegeverbindung • Entwicklung einer uferbegleitenden Wegeverbindung innerhalb eines bestehenden Ufergrünzugs • Entwicklung bzw. Neuschaffung von Aufenthaltsbereichen • Erhalt bzw. Entwicklung einer multifunktionalen Wegenutzung <p>LaPro:</p> <p>Naturhaushalt/Umweltschutz</p> <ul style="list-style-type: none"> • Vorsorgegebiet Boden • Vorsorgegebiet Klima <p>Landschaftsbild</p> <ul style="list-style-type: none"> • überformte Niederung • prägende oder gliedernde Grün- und Freifläche (Wald) <p>Erholung und Freiraumnutzung</p> <ul style="list-style-type: none"> • Grünflächen <p>Biotop- und Artenschutz</p> <ul style="list-style-type: none"> • Überformte Niederungen <p>Landschaftsplan XV-L2 (noch im Verfahren)</p>
Landseitige Nutzung	<ul style="list-style-type: none"> • Wald • Uferweg
Wasserseitige Nutzung	<ul style="list-style-type: none"> • Hauptwasserstraße (Spree Oder Wasserstraße) • Köpenicker Fischervereinigung e.V.
Weitere Allgemeinwohlbelange	

BEWERTUNG

Detailkarte Bewertung



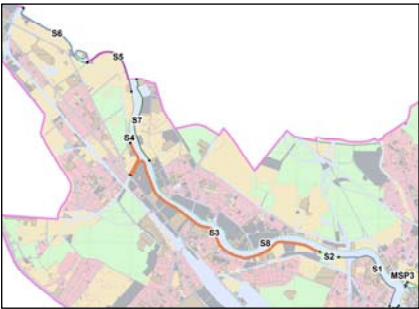
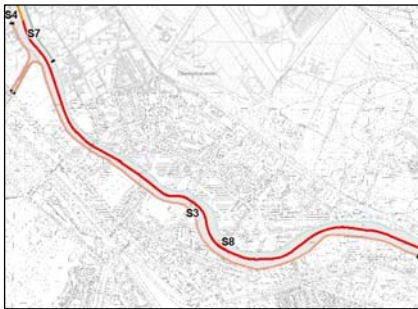

Legende	
	Abschnittsbegrenzung
	Bezirksgrenze_Treptow_Koepenick
	Steg/Palisade
	Röhrichtflächen
	Schwimblattflächen

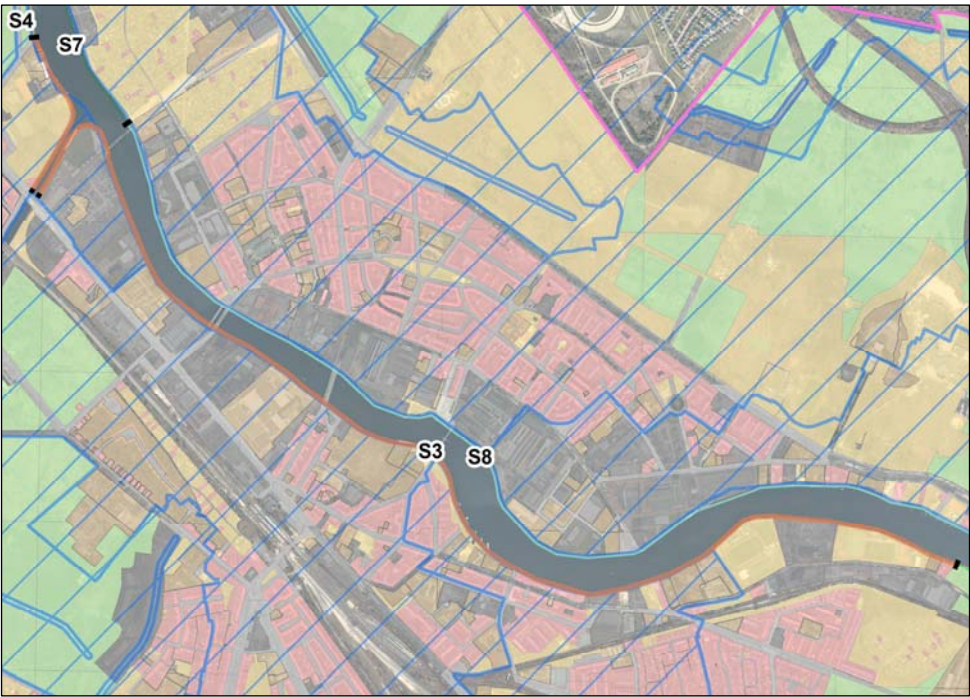
Handlungsempfehlung	<ul style="list-style-type: none"> • rot – sehr geringe Wahrscheinlichkeit einer Steg-Genehmigung nach BWG
Begründung	<ul style="list-style-type: none"> • geschützte Biotop (standorttypischer Gehölzsaum an Gewässern, mehrschichtige Säume, heimische Arten)

Auflagen bei Neuerrichtung von Steganlagen	
---	--

Diese Handlungsempfehlungen entfalten einen ermessenskonkretisierenden Charakter. Unabhängig davon bedarf jede Bescheidung eines Antrags auf Genehmigung eines Sportbootstegs einer nochmaligen Einzelfallprüfung.

Bestandsaufnahme			
Gewässername	Spree	Gewässerstruktur Gesamtbewertung	SK 7 vollständig verändert
Abschnitt	S_03	Anzahl der Steganlagen	100
Gewässernummer	582	Anzahl der öffentlichen Sportbootliegestellen	-
WRRL - Kategorie	Fluss	Uferlinie/-länge	5.569 m

Lage im Gewässer	Gewässerstruktur	Luftbild
		

Detailkarte Abschnitt
 <div data-bbox="1125 1841 1468 1989" style="border: 1px solid black; padding: 5px;"> <p>Legende</p> <ul style="list-style-type: none"> Abschnittsbegrenzung Bezirksgrenze_Treptow_Koepenick Wasserschutzgebiete </div>

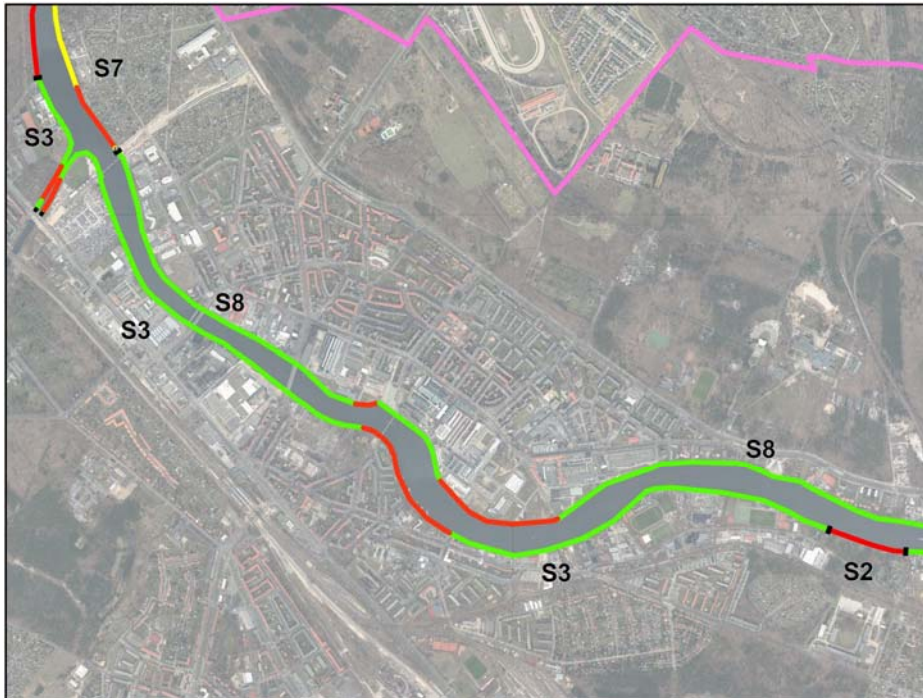
BESTANDSSITUATION

Bestandsaufnahme	
Schutzstatus	
Schutzgebiete	<ul style="list-style-type: none"> WSG Zone 3 A, 3 B (Johannisthal)
Anhang I - LRT	
Anhang II - Arten gemäß FFH - RL	
Nachweis planungsrelevanter Brutvögel	
gesetzlich geschützte Biotope	
Bau – oder Bodendenkmal	<ul style="list-style-type: none"> Denkmalbereich Ensemble
Gewässerstruktur	<p>Sohle: SK 6,7 Ufer links: SK 6,7</p>
Übergeordnete Planungen	<p>FNP:</p> <ul style="list-style-type: none"> Grünfläche Wohnfläche W 1 Wassersport Wasserschutzgebiet gemischte Baufläche, M2 gewerbliche Baufläche Gemeinbedarfsfläche, Hochschule übergeordnete Hauptverkehrsstraße schadstoffbelastete Böden gewerbliche Baufläche <p>Uferkonzeption TK:</p> <ul style="list-style-type: none"> Erhalt des bestehenden und rechtlich gesicherten Ufergrünzugs mit Erholungsfunktion bzw. Wegeverbindung Entwicklung einer uferbegleitenden Wegeverbindung innerhalb eines bestehenden Ufergrünzugs Entwicklung eines großzügig gestalteten Landschafts- bzw. Freiraums am Ufer, einschließlich Wegeverbindung Entwicklung eines Ufergrünzugs mit Wegeverbindung Entwicklung eines Uferwegs bzw. einer Grünverbindung Entwicklung bzw. Neuschaffung von Zugängen zum Ufer Entwicklung bzw. Neuschaffung von Aufenthaltsbereichen Erhalt bzw. Entwicklung einer multifunktionalen Wegenutzung Erhalt bzw. Sicherung einer barrierefreien Wegeverbindung an Brücken Sicherstellung der Ausübung von Wassersport im Zusammenhang mit Grundstücken von Sportvereinen Entwicklungsmaßnahmen für den Naturschutz <p>LaPro: Naturhaushalt/Umweltschutz</p> <ul style="list-style-type: none"> Vorsorgegebiet Boden Vorsorgegebiet Klima

	<p>Landschaftsbild</p> <ul style="list-style-type: none"> • überformte Niederung • prägende oder gliedernde Grün- und Freifläche (Wald) <p>Erholung und Freiraumnutzung</p> <ul style="list-style-type: none"> • Grünflächen <p>Biotop- und Artenschutz</p> <ul style="list-style-type: none"> • Überformte Niederungen <p>Planfeststellungsbeschluss Süd-Ost-Verbindung:</p> <ul style="list-style-type: none"> • Uferweg <p>Landschaftsplan XV-L-2 (noch im Verfahren); 9-45 G (2), 9-45 G (1 von 3 (festgesetzt), 9-14 (normaler Bplan im Verfahren), 9-47 (normaler Bplan im Verfahren), XV-11 (normaler Bplan im Verfahren), 9-3 (normaler Bplan festgesetzt), 9-58 (normaler Bplan im Verfahren), XV-64bb (normaler Bplan festgesetzt), XV-64ba VE (vorhabensbezogener Bplan im Verfahren), 9-40G (genereller Bplan im Verfahren)</p>
Landseitige Nutzung	<ul style="list-style-type: none"> • Wohnbaufläche • Gebäude- und Freifläche Industrie und Gewerbe • Wasserschutzpolizei • großflächige Einzelhandel • Fähranleger F11 • Schule • Kultur • Fläche besonderer funktionaler Prägung • Sportplatz • Park
Wasserseitige Nutzung	<ul style="list-style-type: none"> • Hauptwasserstraße (Spree Oder Wasserstraße) • Fähre F11 • Mündung Britzer Zweigkanal • Jugendschiff • Köpenicker Fischervereinigung e.V. • Stege
Weitere Allgemeinwohlbelange	<ul style="list-style-type: none"> • 3 Wassersportvereine vorhanden • geplanter Sport-Park-Oberspree (Nachwuchsleistungszentrum Union) • Hinweis: Wasserflächen vor öffentlichen Grünanlagen und öffentlichen Straßenland von Stegnutzungen grundsätzlich freihalten

BEWERTUNG

Detailkarte Bewertung



Legende	
	Abschnittsbegrenzung
	Bezirksgrenze_Treptow_Koepenick
	Steg/Palisade
	Röhrichtflächen
	Schwimtblattflächen

Handlungsempfehlung	<ul style="list-style-type: none"> • grün – hohe Wahrscheinlichkeit einer Steg-Genehmigung nach BWG • rot – sehr geringe Wahrscheinlichkeit einer Steg-Genehmigung nach BWG
Begründung	<ul style="list-style-type: none"> • rot: öffentliche Grünanlage

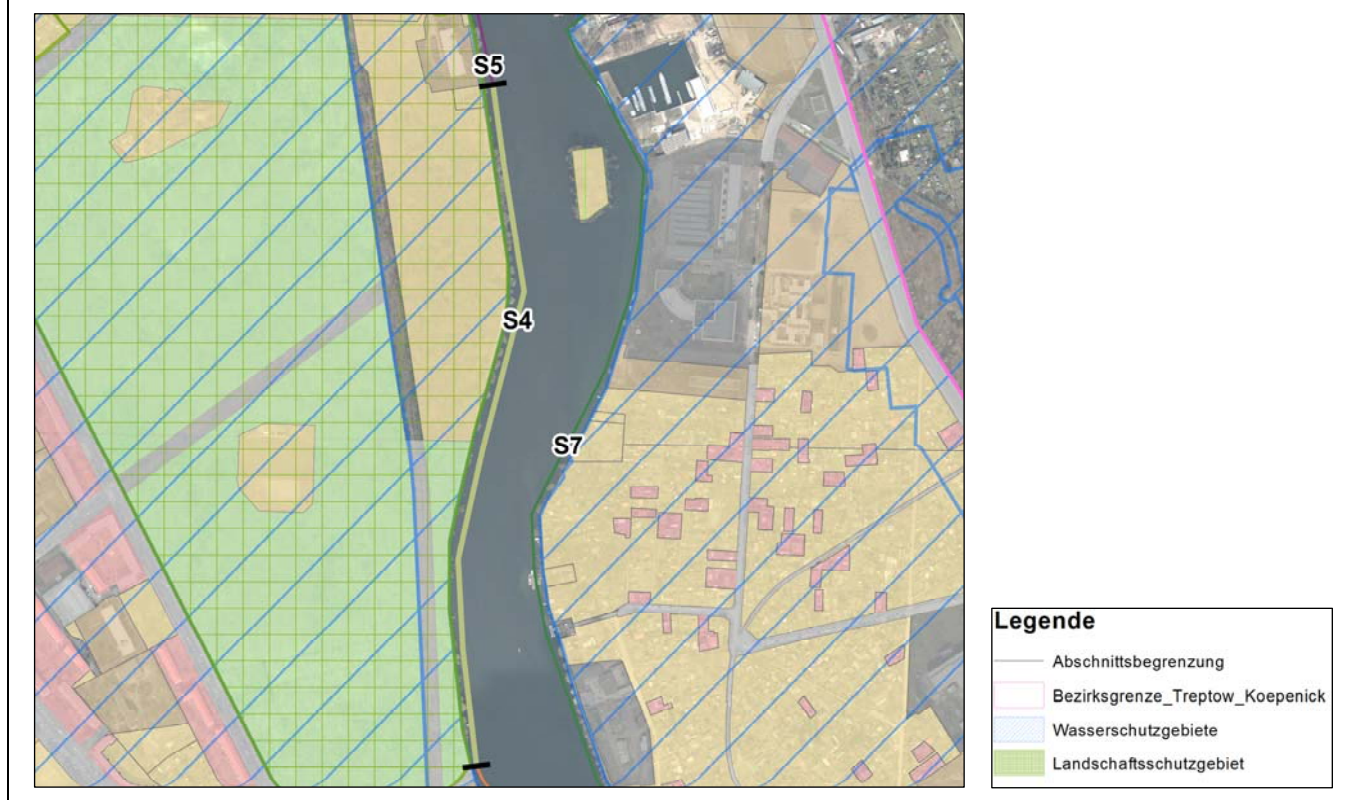
Auflagen bei Neuerrichtung von Steganlagen	
---	--

Diese Handlungsempfehlungen entfalten einen ermessenskonkretisierenden Charakter. Unabhängig davon bedarf jede Bescheidung eines Antrags auf Genehmigung eines Sportbootstegs einer nochmaligen Einzelfallprüfung.

Bestandsaufnahme			
Gewässername	Spree	Gewässerstruktur Gesamtbewertung	SK 6 sehr stark verändert SK 7 vollständig verändert
Abschnitt	S_04	Anzahl der Steganlagen	4 (1 Fähranleger)
Gewässernummer	582	Anzahl der öffentlichen Sportbootliegestellen	-
WRRL - Kategorie	Fluss	Uferlinie/-länge	993 m

Lage im Gewässer	Gewässerstruktur	Luftbild

Detailkarte Abschnitt



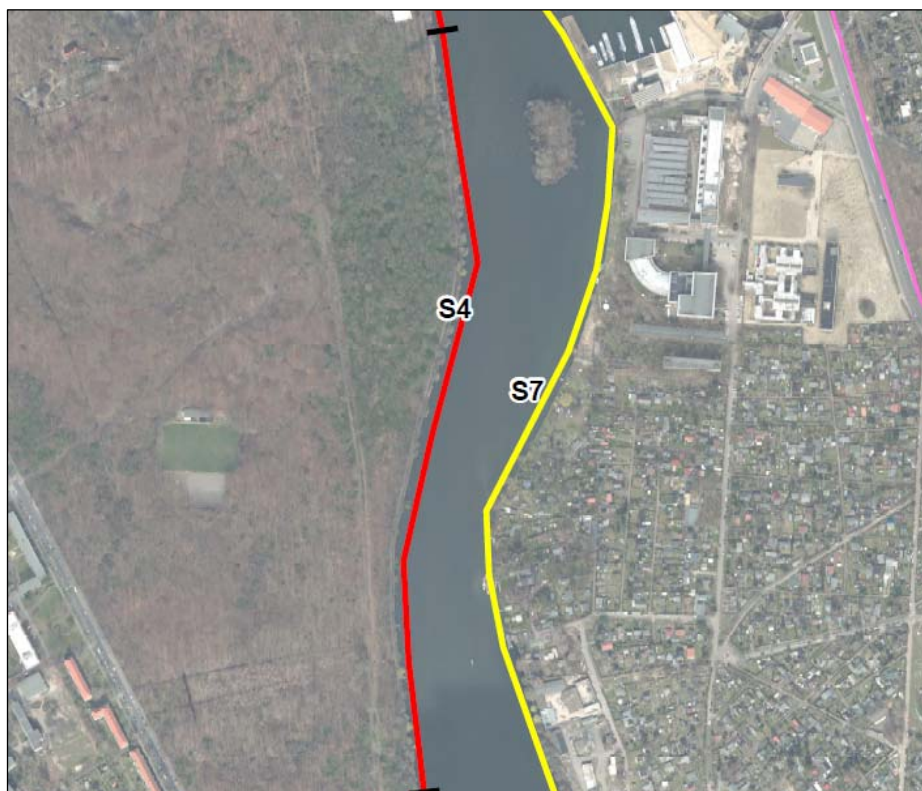
BESTANDSSITUATION

Bestandsaufnahme	
Schutzstatus	
Schutzgebiete	<ul style="list-style-type: none"> • LSG • WSG Zone 3 B (Johannisthal)
Anhang I - LRT	
Anhang II - Arten gemäß FFH - RL	
Nachweis planungsrelevanter Brutvögel	
Gesetzlich geschützte Biotope	<ul style="list-style-type: none"> • Eichen-Hainbuchenwälder
Bau – oder Bodendenkmal	
Gewässerstruktur	Sohle: 6,7 Ufer links: 6,7
Übergeordnete Planungen	<p>FNP:</p> <ul style="list-style-type: none"> • Wald • Grünfläche • Wasserschutzgebiet • Landschaftsschutzgebiet <p>Uferkonzeption TK:</p> <ul style="list-style-type: none"> • Erhalt des bestehenden und rechtlich gesicherten Ufergrünzugs mit Erholungsfunktion bzw. Wegeverbindung • Entwicklung bzw. Neuschaffung von Aufenthaltsbereichen • Erhalt bzw. Entwicklung einer multifunktionalen Wegenutzung • Entwicklungsmaßnahmen für den Naturschutz • Entwicklung bzw. Neuschaffung von Zugängen zum Ufer <p>LaPro:</p> <p>Naturhaushalt/Umweltschutz</p> <ul style="list-style-type: none"> • Grün- und Freifläche • Wasserschutzgebiet/Vorsorgegebiet Grundwasser/Grundwasserabhängige Ökosysteme • Vorsorgegebiet Klima • Vorsorgegebiet Boden <p>Landschaftsbild</p> <ul style="list-style-type: none"> • überformte Niederung • prägende oder gliedernde Grün- und Freifläche (Wald) • teilweise Wiederherstellung und Aufwertung linearer Landschaftsbestandteile • waldgeprägter Raum <p>Erholung und Freiraumnutzung</p> <ul style="list-style-type: none"> • Grünflächen • Kleingartenanlagen <p>Biotop- und Artenschutz</p> <ul style="list-style-type: none"> • Überformte Niederungen

Landseitige Nutzung	<ul style="list-style-type: none">• Wald• Uferweg
Wasserseitige Nutzung	<ul style="list-style-type: none">• Hauptwasserstraße (Spree Oder Wasserstraße)• Köpenicker Fischervereinigung e.V.• Stege
Weitere Allgemeinwohlbelange	

BEWERTUNG

Detailkarte Bewertung



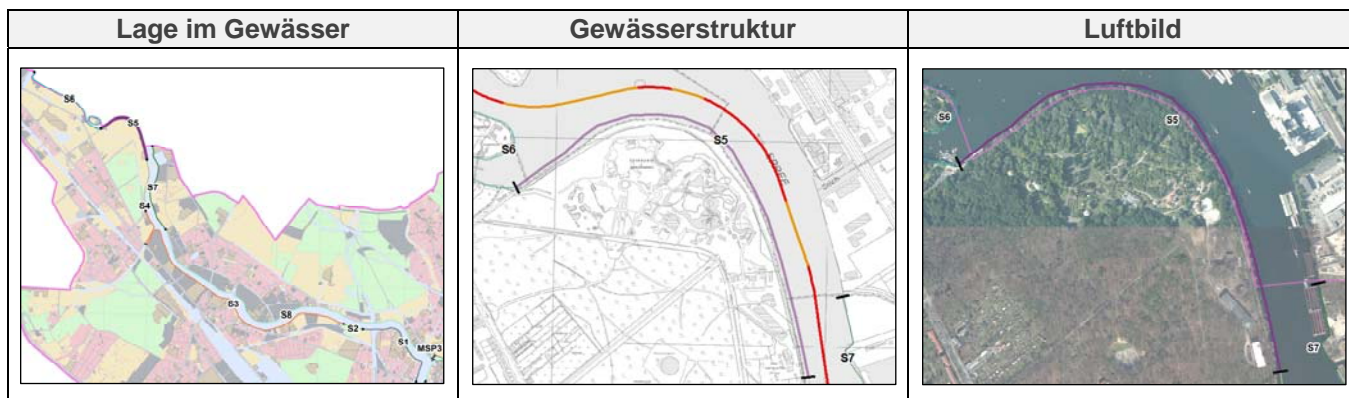
Legende	
	Abschnittsbegrenzung
	Bezirksgrenze_Treptow_Koepenick
	Steg/Palisade
	Röhrichtflächen
	Schwimblattflächen

Handlungsempfehlung	<ul style="list-style-type: none"> • rot – sehr geringe Wahrscheinlichkeit einer Steg-Genehmigung nach BWG
Begründung	<ul style="list-style-type: none"> • Landschaftsschutzgebiet • WSG Zone 3 B • Eichen-Hainbuchenwälder

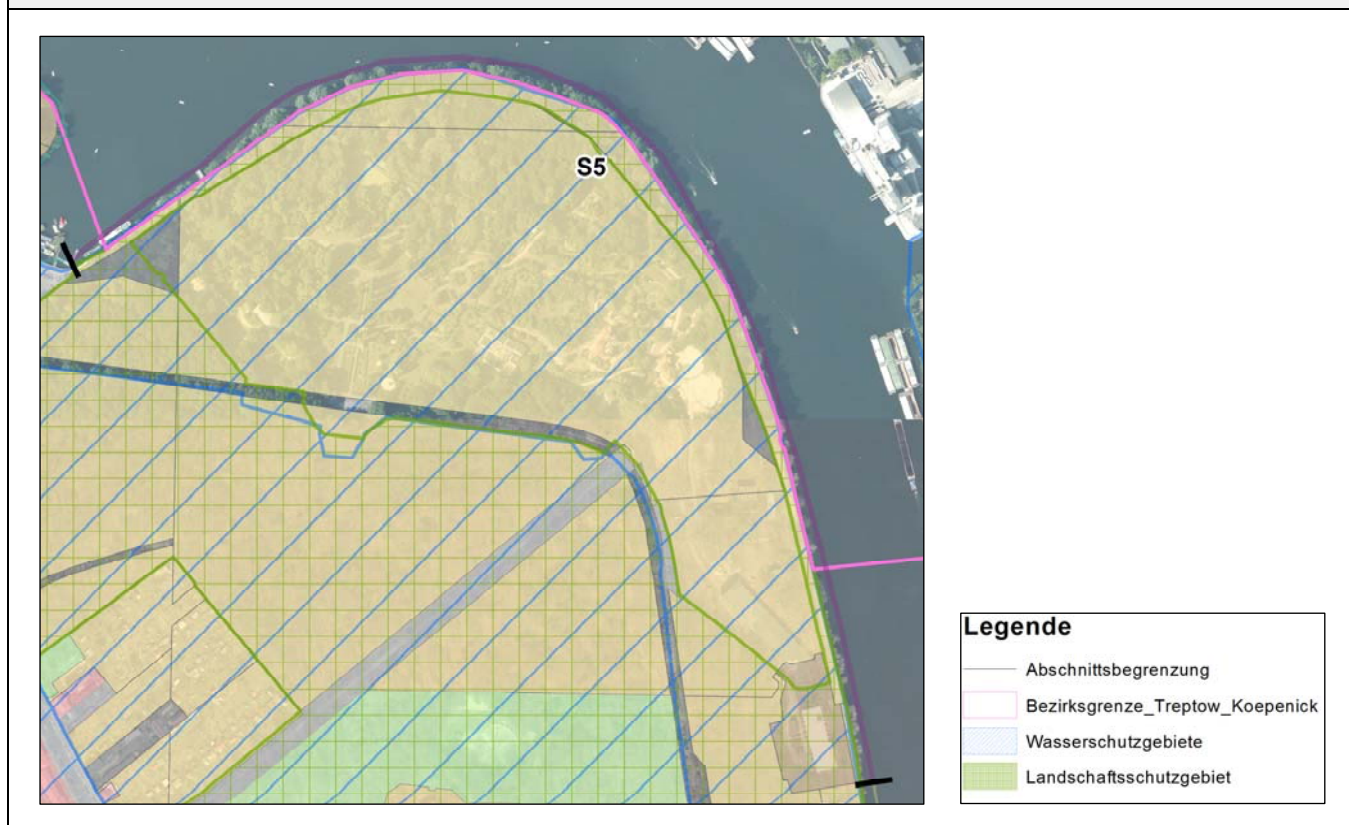
Auflagen bei Neuerrichtung von Steganlagen	
---	--

Diese Handlungsempfehlungen entfalten einen ermessenskonkretisierenden Charakter. Unabhängig davon bedarf jede Bescheidung eines Antrags auf Genehmigung eines Sportbootstegs einer nochmaligen Einzelfallprüfung.

Bestandsaufnahme			
Gewässername	Spree	Gewässerstruktur Gesamtbewertung	SK 6 sehr stark verändert SK 7 vollständig verändert
Abschnitt	S_05	Anzahl der Steganlagen	2
Gewässernummer	582	Anzahl der öffentlichen Sportbootliegestellen	-
WRRL - Kategorie	Fluss	Uferlinie/-länge	1.441 m



Detailkarte Abschnitt



BESTANDSSITUATION

Bestandsaufnahme	
Schutzstatus	
Schutzgebiete	<ul style="list-style-type: none"> • LSG • WSG Zone 3 B (Johannisthal)
Anhang I - LRT	
Anhang II - Arten gemäß FFH - RL	
Nachweis planungsrelevanter Brutvögel	
Gesetzlich geschützte Biotope	<ul style="list-style-type: none"> • Eichen-Hainbuchenwälder
Bau – oder Bodendenkmal	<ul style="list-style-type: none"> • Baudenkmal „Eierhäuschen“
Gewässerstruktur	Sohle: SK 6,7 Ufer links: 6
Übergeordnete Planungen	<p>FNP:</p> <ul style="list-style-type: none"> • Grünfläche, Ufergrünzug • Sonderbaufläche mit hohem Grünanteil Freizeitpark • Wasserschutzgebiet <p>Uferkonzeption TK:</p> <ul style="list-style-type: none"> • Erhalt des bestehenden und rechtlich gesicherten Ufergrünzugs mit Erholungsfunktion bzw. Wegeverbindung • Entwicklung bzw. Neuschaffung von Aufenthaltsbereichen <p>LaPro:</p> <p>Naturhaushalt/Umweltschutz</p> <ul style="list-style-type: none"> • Grün- und Freifläche • Wasserschutzgebiet/Vorsorgegebiet Grundwasser/Grundwasserabhängige Ökosysteme • Vorsorgegebiet Klima • teilweise Vorsorgegebiet Boden <p>Landschaftsbild</p> <ul style="list-style-type: none"> • überformte Niederung • prägende oder gliedernde Grün- und Freifläche (Wald) <p>Erholung und Freiraumnutzung</p> <ul style="list-style-type: none"> • Kleingartenanlagen <p>Biotop- und Artenschutz</p> <ul style="list-style-type: none"> • Überformte Niederungen <p>Bebauungsplan 9-7 (noch im Verfahren)</p>
Landseitige Nutzung	<ul style="list-style-type: none"> • Park
Wasserseitige Nutzung	<ul style="list-style-type: none"> • Hauptwasserstraße (Spree Oder Wasserstraße) • Köpenicker Fischervereinigung e.V. • Stege
Weitere Allgemeinwohlbelange	<ul style="list-style-type: none"> • Hinweis: Steg Eierhäuschen (Spreepark) • Uferweg

BEWERTUNG

Detailkarte Bewertung



Legende	
	Abschnittsbegrenzung
	Bezirksgrenze_Treptow_Koepenick
	Röhrichtflächen
	Schwimblattflächen

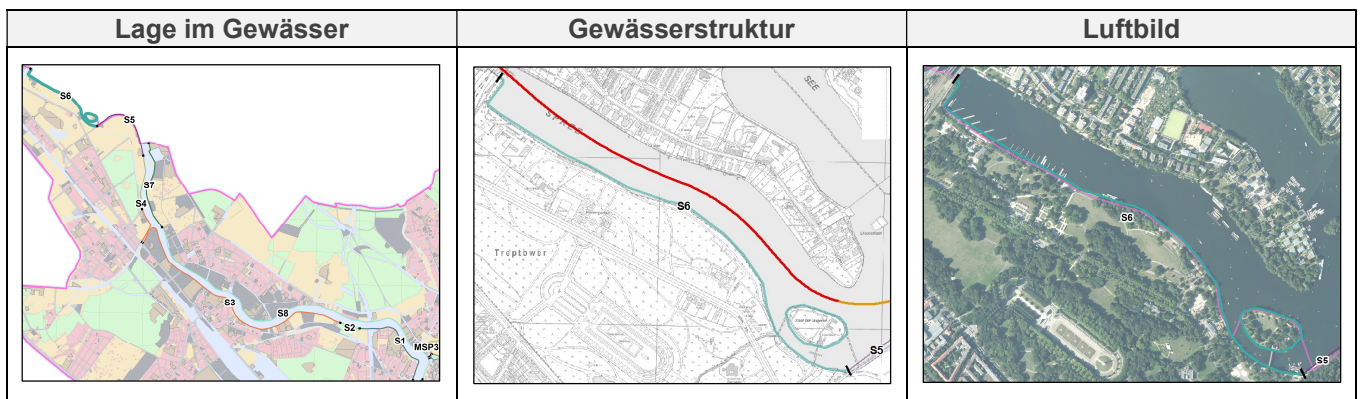
Handlungsempfehlung	<ul style="list-style-type: none"> • rot – sehr geringe Wahrscheinlichkeit einer Steg-Genehmigung nach BWG
Begründung	<ul style="list-style-type: none"> • Landschaftsschutzgebiet • WSG Zone 3 B

Auflagen bei Neuerrichtung von Steganlagen	
---	--

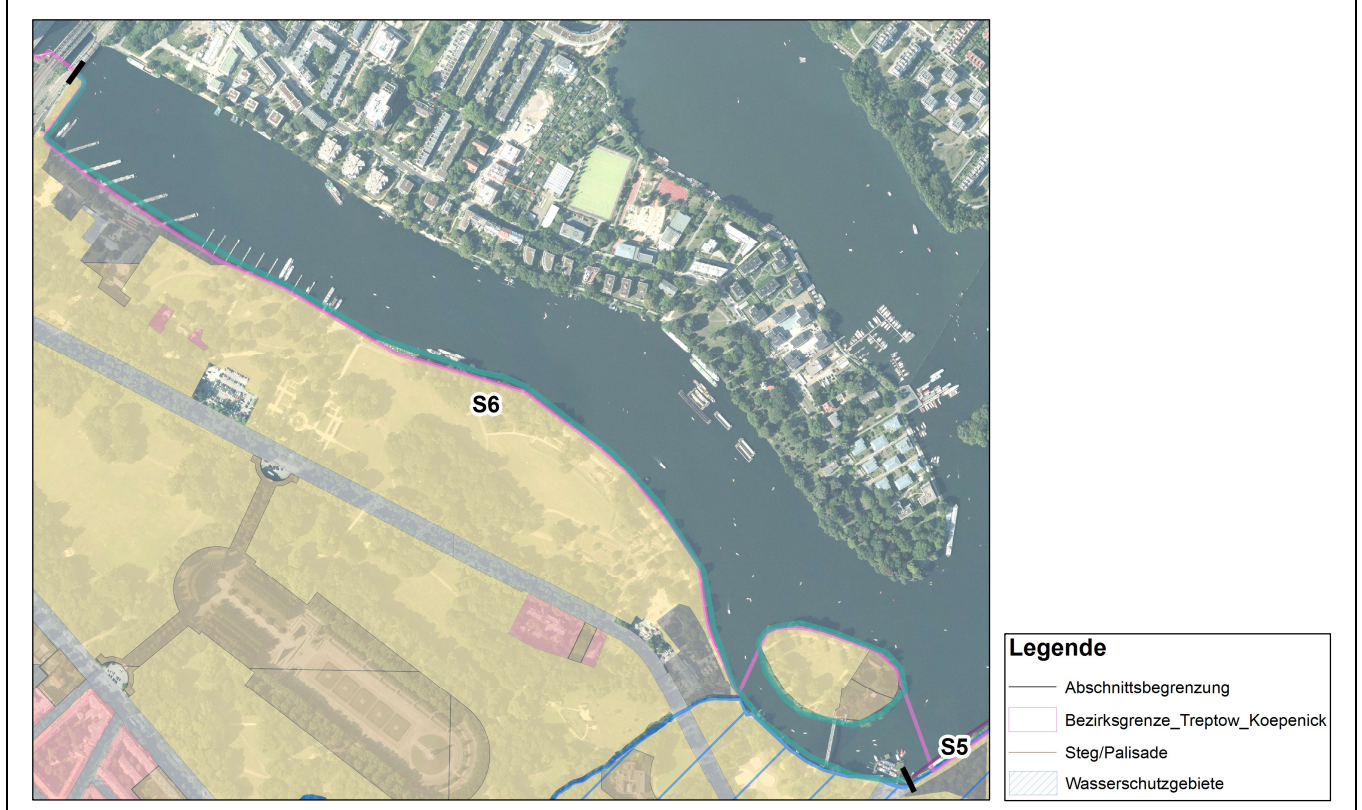
Diese Handlungsempfehlungen entfalten einen ermessenskonkretisierenden Charakter. Unabhängig davon bedarf jede Bescheidung eines Antrags auf Genehmigung eines Sportbootstegs einer nochmaligen Einzelfallprüfung.

Zuständigkeit für die wasserrechtliche Genehmigung von Sportbootsteganlagen liegt beim Bezirk FK

Bestandsaufnahme			
Gewässername	Spree (ab Insel der Jugend bis Einmündung Flutgraben)	Gewässerstruktur Gesamtbewertung	SK 6 sehr stark verändert SK 7 vollständig verändert
Abschnitt	S_06	Anzahl der Steganlagen	26
Gewässernummer	582	Anzahl der öffentlichen Sportbootliegestellen	1 (Spree-Oder- Wasserstraße (SOW); km 23,7; linkes Ufer Insel der Jugend)
WRRL - Kategorie	Fluss		



Detailkarte Abschnitt



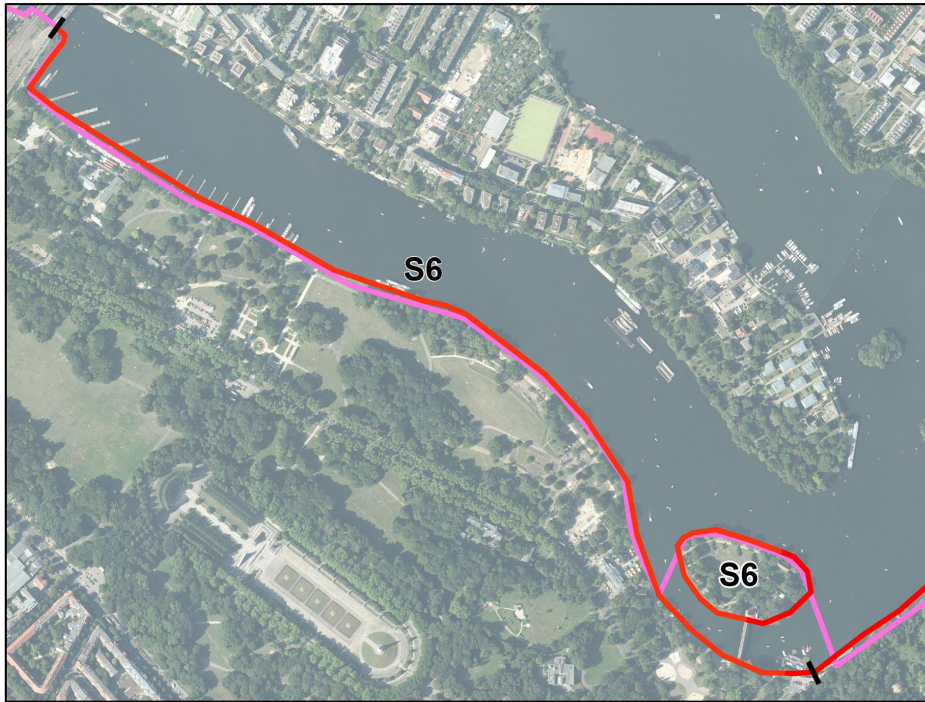
BESTANDSSITUATION

Bestandsaufnahme	
Schutzstatus	
Schutzgebiete	<ul style="list-style-type: none"> teilweise WSG Zone 3 B (Wuhlheide/Kaulsdorf)
Anhang I - LRT	
Anhang II - Arten gemäß FFH - RL	
Nachweis planungsrelevanter Brutvögel	
gesetzlich geschützte Biotope	
Bau – oder Bodendenkmal	<ul style="list-style-type: none"> Baudenkmal „Abteibrücke“ Gartendenkmal "Treptower Park"
Gewässerstruktur	Sohle: SK 6,7 Ufer links: SK 7
Übergeordnete Planungen	<p>FNP:</p> <ul style="list-style-type: none"> Grünfläche, Ufergrünzug Parkanlage teilweise Wasserschutzgebiet <p>Uferkonzeption TK:</p> <ul style="list-style-type: none"> Erhalt des bestehenden und rechtlich gesicherten Ufergrünzugs mit Erholungsfunktion bzw. Entwicklung eines großzügig gestalteten Landschafts- bzw. Freiraums am Ufer, einschließlich Wegeverbindung Entwicklung eines Uferwegs bzw. einer Grünverbindung Entwicklung bzw. Neuschaffung von Zugängen zum Ufer Entwicklung bzw. Neuschaffung von Aufenthaltsbereichen Erhalt bzw. Entwicklung einer multifunktionalen Wegenutzung Erhalt bzw. Sicherung einer barrierefreien Wegeverbindung an Brücken Entwicklungsmaßnahmen für den Naturschutz Querungsmöglichkeit Fußgänger bzw. Radfahrer Erreichbarkeit bestehender Sehenswürdigkeiten über Ufergrünzüge Erhalt bzw. Entwicklung von Wasserwanderrastplätzen Vorhandene und geeignete Standorte für Restaurant- und Museumsschiffe <p>LaPro:</p> <p>Naturhaushalt/Umweltschutz</p> <ul style="list-style-type: none"> Grün- und Freifläche teilweise Wasserschutzgebiet/Vorsorgegebiet Grundwasser/Grundwasserabhängige Ökosysteme Vorsorgegebiet Boden (Insel der Jugend nicht enthalten) <p>Landschaftsbild</p> <ul style="list-style-type: none"> überformte Niederung prägende oder gliedernde Grün- und Freifläche (Park) <p>Erholung und Freiraumnutzung</p> <ul style="list-style-type: none"> Grünflächen

	<p>Biotop- und Artenschutz</p> <ul style="list-style-type: none">• Überformte Niederungen
Landseitige Nutzung	<ul style="list-style-type: none">• Park• Gewerbe• Anlegestelle/Hafen Stern und Kreisschiffahrt• Park/Kultur/Soziales (Insel der Jugend)
Wasserseitige Nutzung	<ul style="list-style-type: none">• Hauptwasserstraße (Spree Oder Wasserstraße)• Köpenicker Fischervereinigung e.V.• Hafen Stern + Kreis• Wohnboote, Bootsverleih, Gastronomie• Stege
Weitere Allgemeinwohlbelange	<ul style="list-style-type: none">• geplanter Wasserwanderrastplatz „Insel der Jugend“• Hinweis: Wasserflächen vor öffentlichen Grünanlagen von Stegnutzungen grundsätzlich freihalten

BEWERTUNG

Detailkarte Bewertung



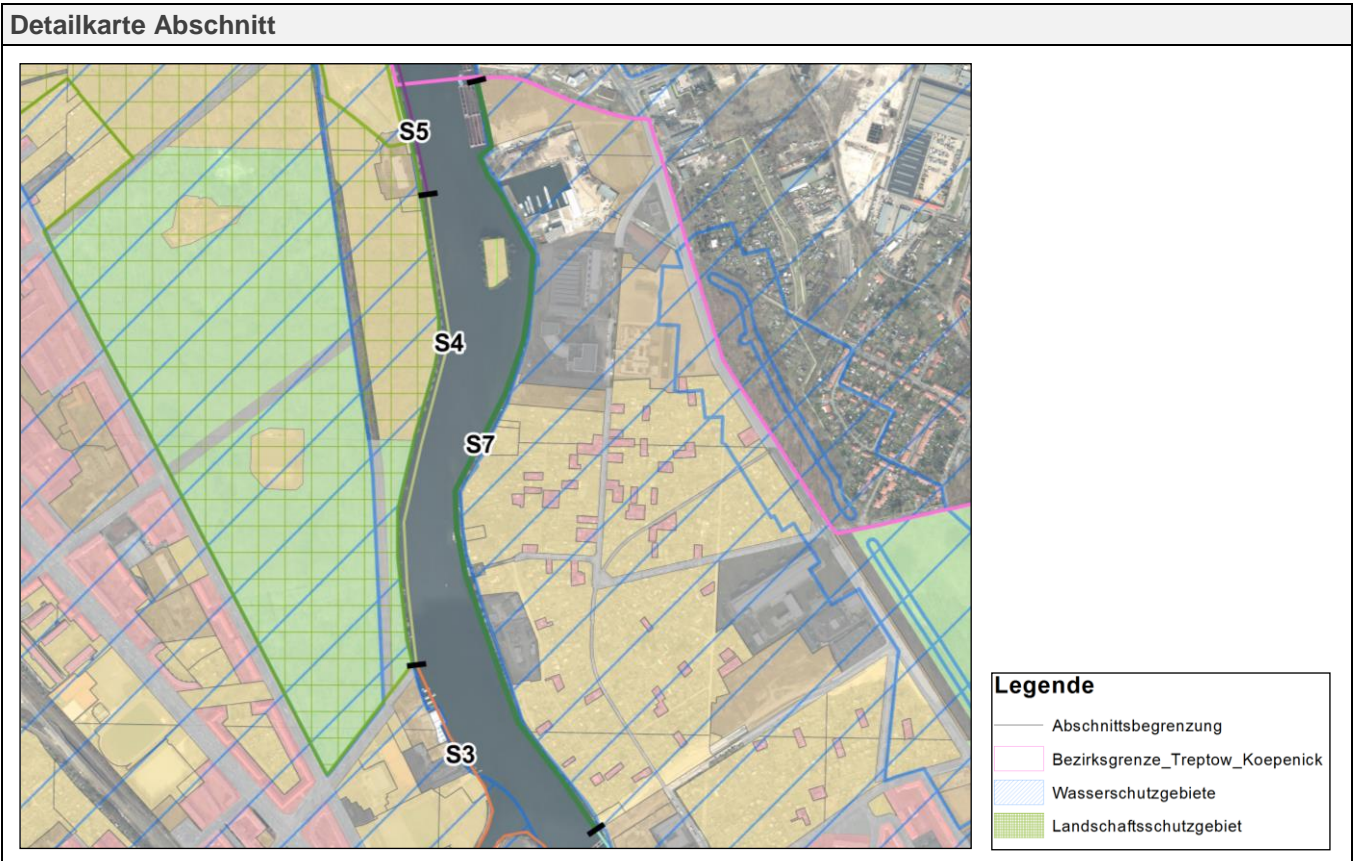
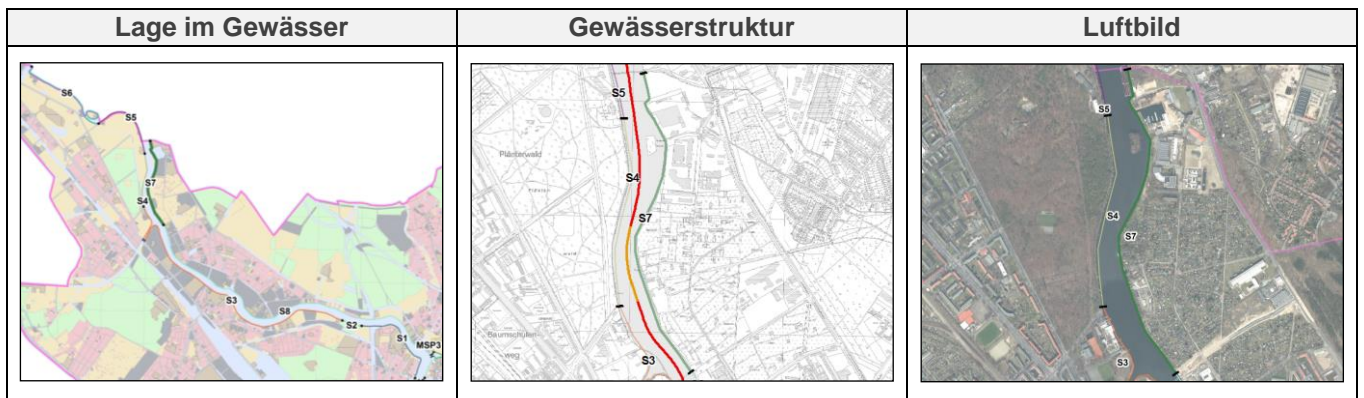
Legende	
	Abschnittsbegrenzung
	Bezirksgrenze_Treptow_Koepenick
	Steg/Palisade
	Röhrichtflächen
	Schwimmblattflächen

Handlungsempfehlung	<ul style="list-style-type: none"> • rot – sehr geringe Wahrscheinlichkeit einer Steg-Genehmigung nach BWG
Begründung	<ul style="list-style-type: none"> • öffentliche Grünanlage • Landschaftsbild (exponierter Abschnitt)

Auflagen bei Neuerrichtung von Steganlagen	
---	--

Diese Handlungsempfehlungen entfalten einen ermessenskonkretisierenden Charakter. Unabhängig davon bedarf jede Bescheidung eines Antrags auf Genehmigung eines Sportbootstegs einer nochmaligen Einzelfallprüfung.

Bestandsaufnahme			
Gewässername	Spree	Gewässerbewertung Gesamtbewertung	SK 6 sehr stark verändert SK 7 vollständig verändert
Abschnitt	S_07	Anzahl der Steganlagen	50
Gewässernummer	582	Anzahl der öffentlichen Sportbootliegestellen	-
WRRL - Kategorie	Fluss	Uferlinie/-länge	1.704 m



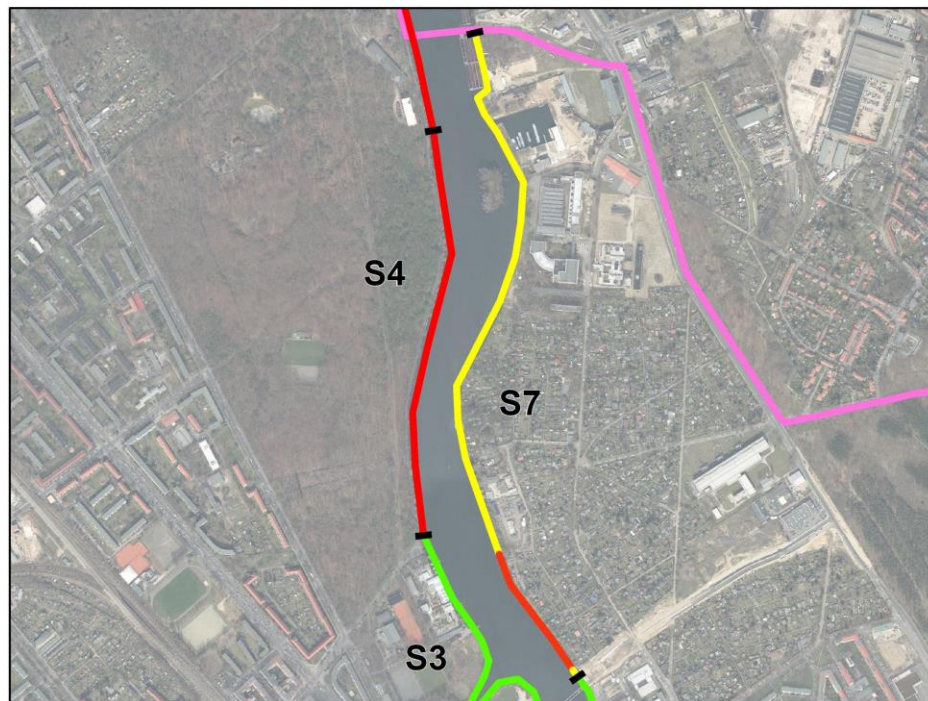
BESTANDSSITUATION

Bestandsaufnahme	
Schutzstatus	
Schutzgebiete	<ul style="list-style-type: none"> WSG Zone 3 A (Wuhlheide/Kaulsdorf)
Anhang I - LRT	
Anhang II - Arten gemäß FFH - RL	
Nachweis planungsrelevanter Brutvögel	
Gesetzlich geschützte Biotope	
Bau – oder Bodendenkmal	<ul style="list-style-type: none"> Gesamtanlage „Rundfunkzentrum Nalepastraße“
Gewässerstruktur	<p>Sohle: SK 6,7 Ufer rechts: SK 5,6,7</p>
Übergeordnete Planungen	<p>FNP:</p> <ul style="list-style-type: none"> Grünfläche, Kleingärten, Ufergrünzug gewerbliche Baufläche (schadstoffbelastete Böden) teilweise Vorranggebiet für Luftreinhaltung Wasserschutzgebiet <p>Uferkonzeption TK:</p> <ul style="list-style-type: none"> Entwicklung eines großzügig gestalteten Landschafts- bzw. Freiraums am Ufer, einschließlich Wegeverbindung Entwicklung eines Ufergrünzugs mit Wegeverbindung Entwicklung eines Uferwegs bzw. einer Grünverbindung Entwicklung einer uferbegleitenden Wegeverbindung innerhalb eines bestehenden Ufergrünzugs Entwicklung bzw. Neuschaffung von Zugängen zum Ufer Entwicklung bzw. Neuschaffung von Aufenthaltsbereichen Sicherstellung der Ausübung von Wassersport im Zusammenhang mit Grundstücken von Sportvereinen Vorhandene und geeignete Standorte für Restaurant- und Museumsschiffe <p>LaPro:</p> <p>Naturhaushalt/Umweltschutz</p> <ul style="list-style-type: none"> Industrie und Gewerbe/ mit Schwerpunkt Anpassung an den Klimawandel Kleingarten, Landwirtschaft, Gartenbau Wasserschutzgebiet/Vorsorgegebiet Grundwasser/Grundwasserabhängige Ökosysteme teilweise sonstiger Boden mit besonderer Leistungsfähigkeit <p>Landschaftsbild</p> <ul style="list-style-type: none"> überformte Niederung prägende oder gliedernde Grün- und Freifläche (Kleingarten) Wiederherstellung und Aufwertung linearer Landschaftselemente <p>Erholung und Freiraumnutzung</p> <ul style="list-style-type: none"> Grünflächen

	<p>Biotop- und Artenschutz</p> <ul style="list-style-type: none">• Überformte Niederungen <p>Bebauungsplan XVI-35 (noch im Verfahren), Planfeststellungsbeschluss PG VIII E 04/2010 (SOV)</p>
Landseitige Nutzung	<ul style="list-style-type: none">• Kleingarten• Sportanlage• Fähranleger F11• Musikwirtschaft• Hafen/Reederei• Industrie- und Gewerbefläche
Wasserseitige Nutzung	<ul style="list-style-type: none">• Hauptwasserstraße (Spree Oder Wasserstraße)• Fähre F11• Köpenicker Fischervereinigung e.V.• Stege
Weitere Allgemeinwohlbelange	<ul style="list-style-type: none">• Funkhaus Nalepastraße (touristischer Schwerpunktbereich)• geplanter Uferwanderweg• Hinweis: ggf. kein Steg gegenüber Bullenbruch• Hinweis: Wasserflächen vor öffentlichen Grünanlagen von Stegnutzungen grundsätzlich freihalten

BEWERTUNG

Detailkarte Bewertung



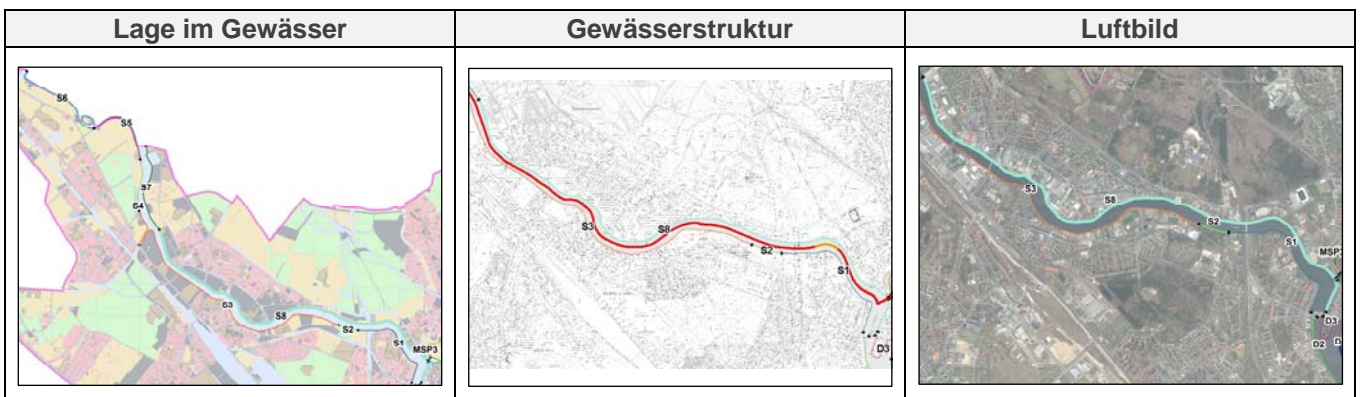
Legende	
	Abschnittsbegrenzung
	Bezirksgrenze_Treptow_Koepenick
	Steg/Palisade
	Röhrichtflächen
	Schwimtblattflächen

Handlungsempfehlung	<ul style="list-style-type: none"> • gelb – Steg-Genehmigung nach BWG nur unter Auflagen • rot – sehr geringe Wahrscheinlichkeit einer Steg-Genehmigung nach BWG
Begründung	<ul style="list-style-type: none"> • gelb: geplanter Uferwanderweg • rot: öffentliche Grünanlage

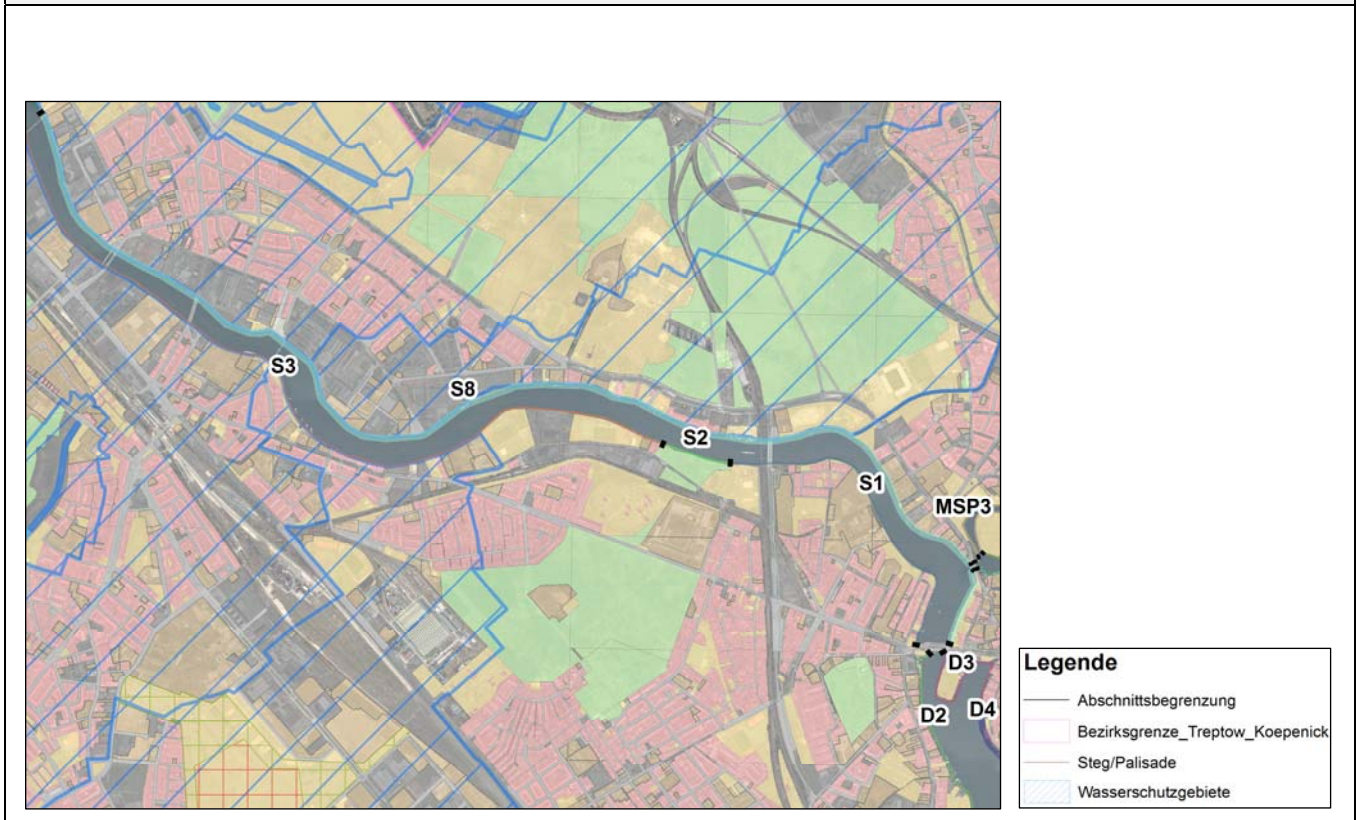
Auflagen bei Neuerrichtung von Steganlagen	<ul style="list-style-type: none"> • Errichtung von Stegen in lichtdurchlässiger Bauweise • Auflagen zur Steg-Größe
---	---

Diese Handlungsempfehlungen entfalten einen ermessenskonkretisierenden Charakter. Unabhängig davon bedarf jede Bescheidung eines Antrags auf Genehmigung eines Sportbootstegs einer nochmaligen Einzelfallprüfung.

Bestandsaufnahme			
Gewässername	Spree	Gewässerstruktur Gesamtbewertung	SK 6 sehr stark verändert SK 7 vollständig verändert
Abschnitt	S_08	Anzahl der Steganlagen	104
Gewässernummer	582	Anzahl der öffentlichen Sportbootliegestellen	-
WRRL - Kategorie	Fluss	Uferlinie/-länge	6.750 m



Detailkarte Abschnitt



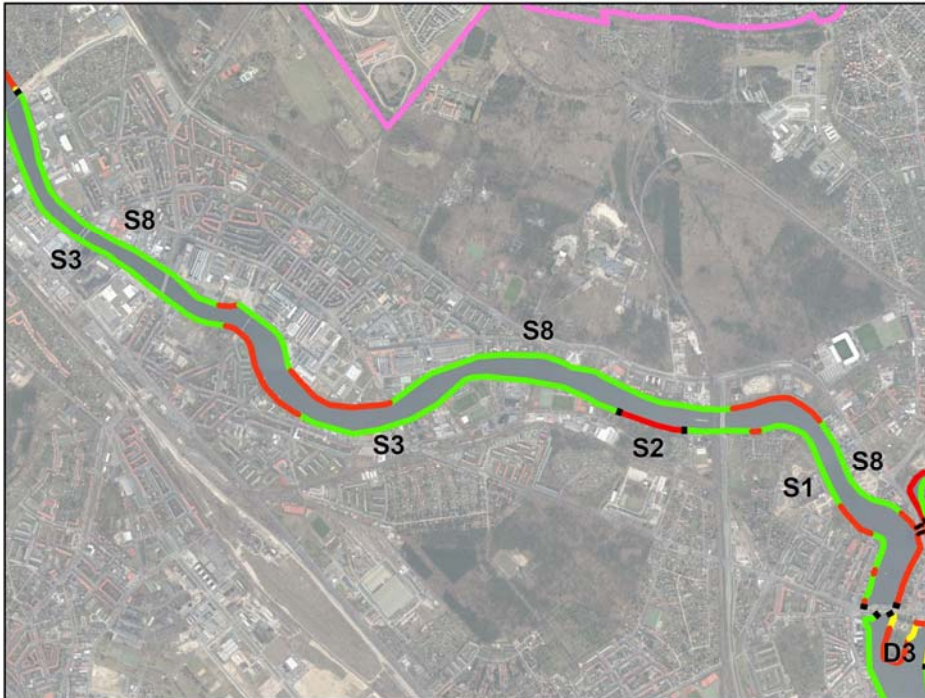
BESTANDSSITUATION

Bestandsaufnahme	
Schutzstatus	
Schutzgebiete	<ul style="list-style-type: none"> WSG Zone 3 A, 3B (Wuhlheide/Kaulsdorf)
Anhang I - LRT	
Anhang II - Arten gemäß FFH - RL	<ul style="list-style-type: none"> 1 Biber Einzelfällung
Nachweis planungsrelevanter Brutvögel	
Gesetzlich geschützte Biotope	
Bau – oder Bodendenkmal	<ul style="list-style-type: none"> Gesamtanlage „Deutsche Niles Werkzeugmaschinen-Fabrik & AEG-TRO“ Gesamtanlage „AEG Kabelwerk Oberspree“ Denkmalensemble „Altstadt Köpenick“
Gewässerstruktur	<p>Sohle: SK 6,7 Ufer rechts: SK 6,7</p>
Übergeordnete Planungen	<p>FNP:</p> <ul style="list-style-type: none"> Grünfläche, Ufergrünzug ungedechte Sportanlage Parkanlage gewerbliche Baufläche, gemischte Baufläche, Gemeindebedarfsfläche Wassersport schadstoffbelastete Böden Wasserschutzgebiet Hochschule Forschung <p>Uferkonzeption TK:</p> <ul style="list-style-type: none"> Erhalt des bestehenden und rechtlich gesicherten Ufergrünzugs mit Erholungsfunktion bzw. Wegeverbindung Entwicklung einer uferbegleitenden Wegeverbindung innerhalb eines bestehenden Ufergrünzugs Entwicklung eines großzügig gestalteten Landschafts- bzw. Freiraums am Ufer, einschließlich Wegeverbindung Entwicklung eines Ufergrünzugs mit Wegeverbindung Entwicklung eines Uferwegs bzw. einer Grünverbindung Entwicklung bzw. Neuschaffung von Zugängen zum Ufer Entwicklung bzw. Neuschaffung von Aufenthaltsbereichen Erhalt bzw. Sicherung einer barrierefreien Wegeverbindung an Brücken Sicherstellung der Ausübung von Wassersport im Zusammenhang mit Grundstücken von Sportvereinen Erreichbarkeit bestehender Sehenswürdigkeiten über Ufergrünzüge Erhalt bzw. Entwicklung von Wasserwanderrastplätzen <p>LaPro: Naturhaushalt/Umweltschutz</p> <ul style="list-style-type: none"> Industrie und Gewerbe/ mit Schwerpunkt Anpassung an den Klimawandel Grün- und Freifläche teilweise Wasserschutzgebiet/Vorsorgegebiet Grundwasser/Grundwasserabhängige Ökosysteme Siedlungsgebiet/mit Schwerpunkt Anpassung an den Klimawandel

	<p>Landschaftsbild</p> <ul style="list-style-type: none"> • überformte Niederung • Wiederherstellung und Aufwertung linearer Landschaftselemente • Stadtplatz mit übergeordneter Bedeutung für den Stadtplatz • Innenstadtbereich • historischer Siedlungskern <p>Erholung und Freiraumnutzung</p> <ul style="list-style-type: none"> • Grünflächen • Kleingartenanlagen <p>Biotop- und Artenschutz</p> <ul style="list-style-type: none"> • Überformte Niederungen <p>Landschaftsplan XVI-L-3 (festgesetzt); Bebauungspläne 9-3, XVI-13, 13-1, 9-48 (noch im Verfahren), 9-47 (noch im Verfahren), 9-58 (noch im Verfahren)</p>
Landseitige Nutzung	<ul style="list-style-type: none"> • Park, Stadtplatz, Kirche • Hochschule • öffentlicher Bootsanleger, Fahrgastanleger • Wohnbaufläche /Beherbergung • Gebäude- und Freifläche Erholung Sport • Grünanlage / Park • Industrie- und Gewerbefläche
Wasserseitige Nutzung	<ul style="list-style-type: none"> • Hauptwasserstraße (Spree Oder Wasserstraße) • öffentlicher Bootsanleger • Mündung Wuhle • Köpenicker Fischervereinigung e.V. • Stege
Weitere Allgemeinwohlbelange	<ul style="list-style-type: none"> • 2 geplante Wasserwanderrastplätze „Köpenicker Kanusportclub“ und „Mellowpark“ • 2 Wassersportvereine vorhanden • öffentliche Uferwege • Hinweis: Wasserflächen vor öffentlichen Straßenland und öffentlichen Grünanlagen von Stegnutzungen grundsätzlich freihalten

BEWERTUNG

Detailkarte Bewertung



Legende	
	Abschnittsbegrenzung
	Bezirksgrenze_Treptow_Koepenick
	Steg/Palisade
	Röhrichtflächen
	Schwimmblatflächen

Handlungsempfehlung	<ul style="list-style-type: none"> • grün – hohe Wahrscheinlichkeit einer Steg-Genehmigung nach BWG • rot – sehr geringe Wahrscheinlichkeit einer Steg-Genehmigung nach BWG
Begründung	<ul style="list-style-type: none"> • rot: öffentliche Grünanlage

Auflagen bei Neuerrichtung von Steganlagen	
---	--

Diese Handlungsempfehlungen entfalten einen ermessenskonkretisierenden Charakter. Unabhängig davon bedarf jede Bescheidung eines Antrags auf Genehmigung eines Sportbootstegs einer nochmaligen Einzelfallprüfung.