



Bestandsaufnahme			
Gewässername	Müggelspree (südl. Dämeritzsee)	Maximale Breite/Länge	1.561 m
Gewässernummer	582	Maximale Tiefe	
WRRL-Kategorie	Fluss	Uferlinie/-länge	7.980 m
Wasserfläche	3,6 ha	Gesamtanzahl der Steganlagen	4
Vorhandene Schutzgebietsausweisungen	FFH, NSG, SPA WSG Zone 3B (landseitig)	Anzahl der Sportbootliegeplätze	

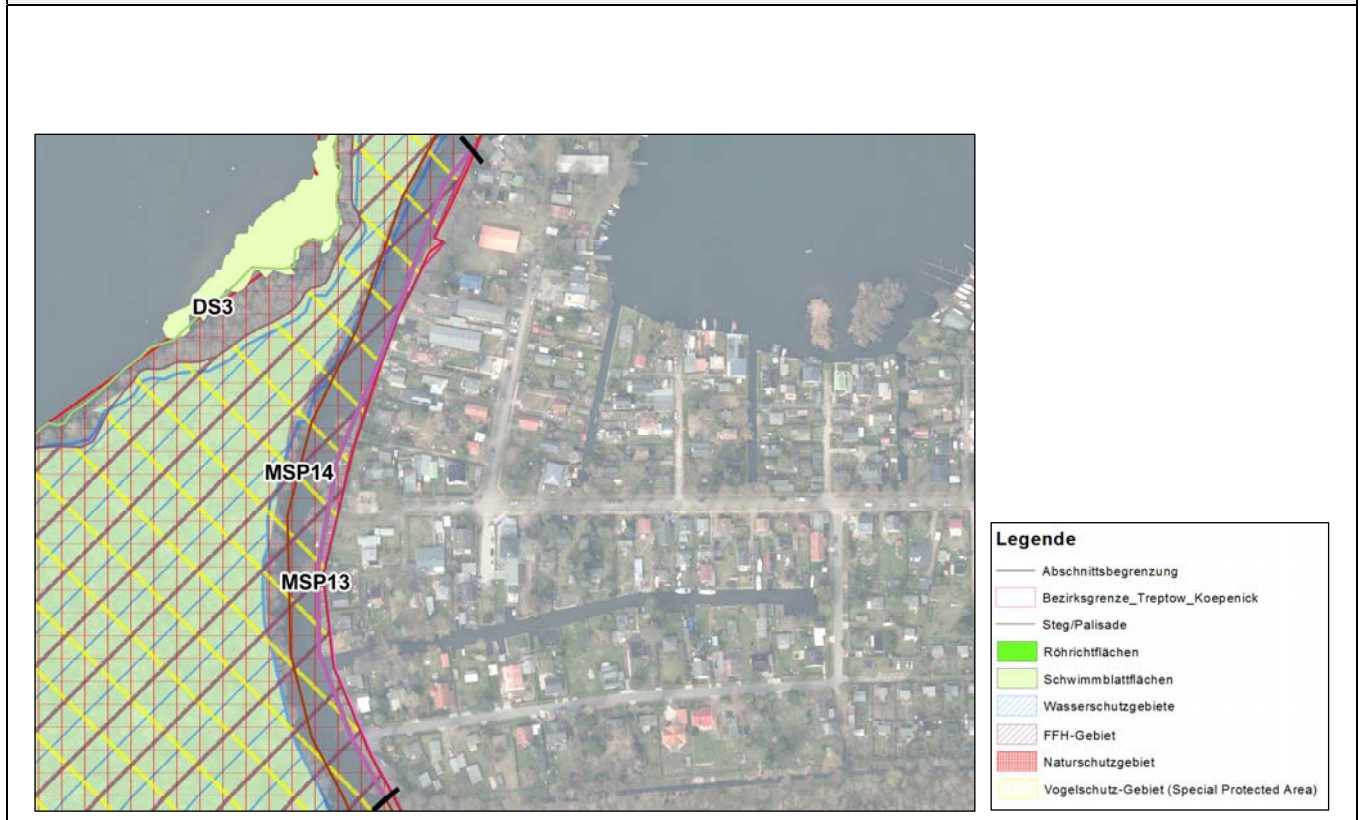
Lage im Bezirk Treptow-Köpenick	Wasserschutzgebiete
	<p>sonstige Schutzgebiete</p>

Luftbild

Bestandsaufnahme			
Gewässername	Müggelspree (teilweise Brandenburg)	Gewässerstruktur Gesamtbewertung	-
Abschnitt	MSP_13	Anzahl der Steganlagen	4
Gewässernummer	5827	Anzahl der öffentlichen Sportbootliegestellen	-
WRRL - Kategorie	Fluss	Uferlinie/-länge	424 m

Lage im Gewässer	Gewässerstruktur	Luftbild
		

Detailkarte Abschnitt



BESTANDSSITUATION

Bestandsaufnahme	
Schutzstatus	
Schutzgebiete	<ul style="list-style-type: none"> • FFH-Gebiet, NSG, SPA
Anhang I - LRT	
Anhang II - Arten gemäß FFH - RL	
Nachweis planungsrelevanter Brutvögel	
Gesetzlich geschützte Biotope	
Bau – oder Bodendenkmal	
Gewässerstruktur	
Übergeordnete Planungen	
Landseitige Nutzung	<ul style="list-style-type: none"> • Wohnbaufläche • Wochenend- und Ferienhausfläche
Wasserseitige Nutzung	<ul style="list-style-type: none"> • Hauptwasserstraße (Spree Oder Wasserstraße) • Köpenicker Fischervereinigung e.V. • Stege
Weitere Allgemeinwohlbelange	

BEWERTUNG

Detailkarte Bewertung




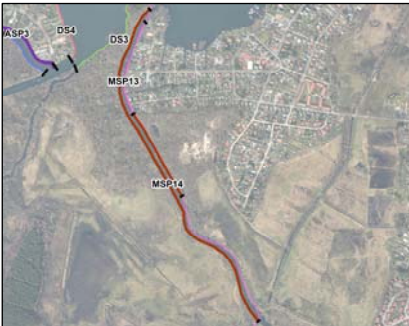
Legende	
	Abschnittsbegrenzung
	Bezirksgrenze_Treptow_Koepenick
	Steg/Palisade
	Röhrichtflächen
	Schwimblattflächen

Handlungsempfehlung	<ul style="list-style-type: none"> • rot – sehr geringe Wahrscheinlichkeit einer Steg-Genehmigung nach BWG
Begründung	<ul style="list-style-type: none"> • Naturschutzgebiet • FFH-Gebiet • Vogelschutzgebiet

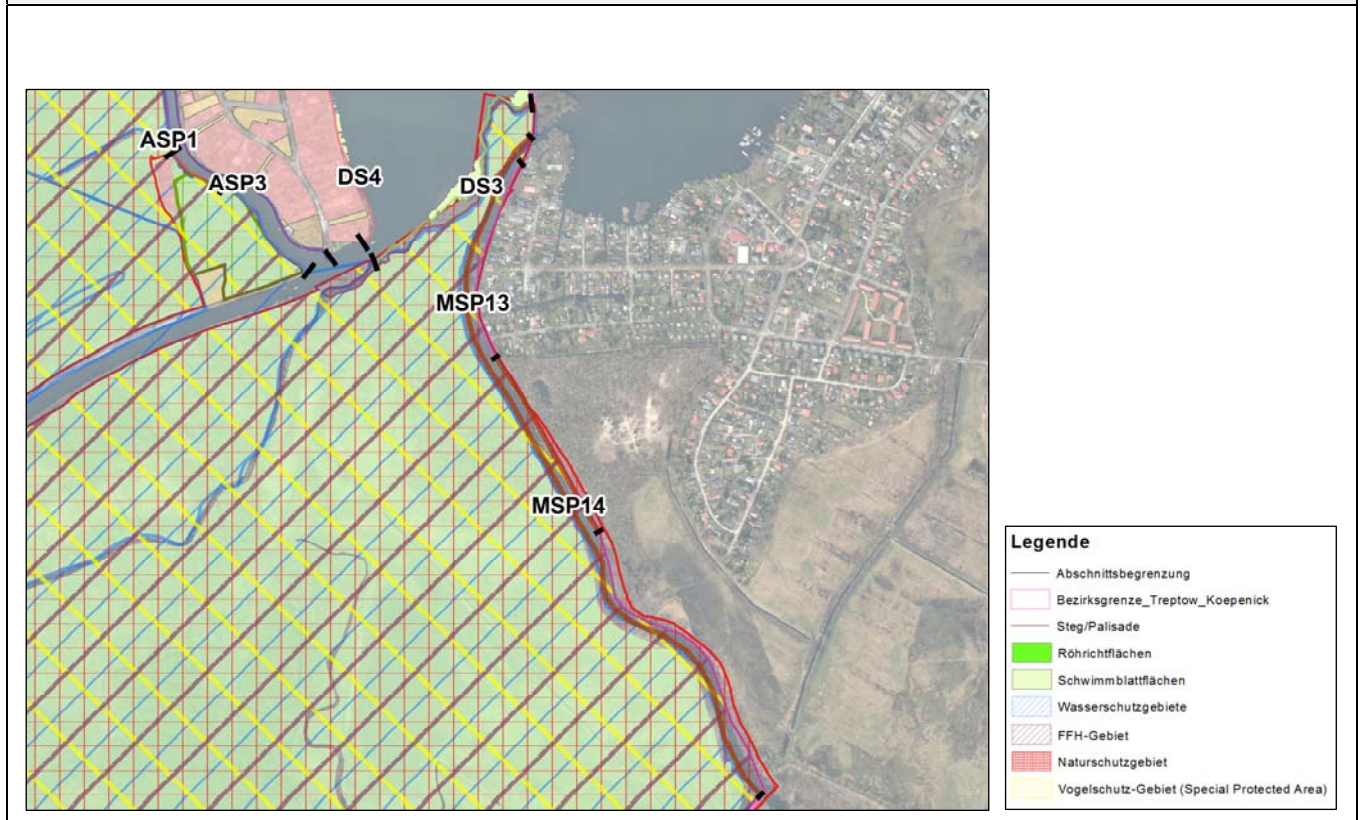
Auflagen bei Neuerrichtung von Steganlagen	
---	--

Diese Handlungsempfehlungen entfalten einen ermessenskonkretisierenden Charakter. Unabhängig davon bedarf jede Bescheidung eines Antrags auf Genehmigung eines Sportbootstegs einer nochmaligen Einzelfallprüfung.

Bestandsaufnahme			
Gewässername	Müggelspree (teilweise Brandenburg)	Gewässerstruktur Gesamtbewertung	-
Abschnitt	MSP_14	Anzahl der Steganlagen	0
Gewässernummer	5827	Anzahl der öffentlichen Sportbootliegestellen	-
WRRL - Kategorie	Fluss	Uferlinie/-länge	1.995 m

Lage im Gewässer	Gewässerstruktur	Luftbild
		

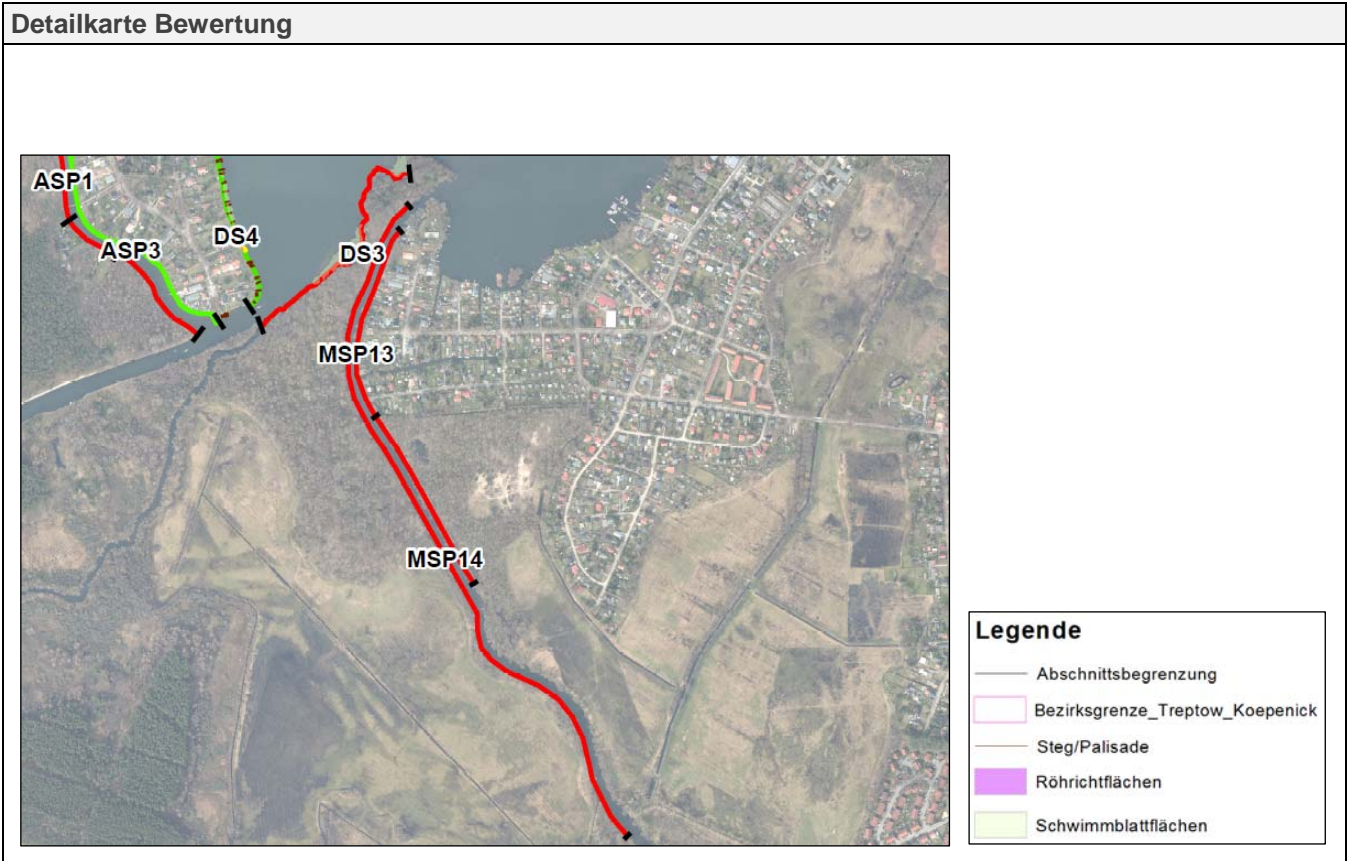
Detailkarte Abschnitt



BESTANDSSITUATION

Bestandsaufnahme	
Schutzstatus	
Schutzgebiete	<ul style="list-style-type: none"> • FFH-Gebiet, NSG, SPA • WSG Zone 3 B (Friedrichshagen)
Anhang I - LRT	<ul style="list-style-type: none"> • Traubenkirschen-Eschenwald (C)
Anhang II - Arten gemäß FFH - RL	<ul style="list-style-type: none"> • 6 Fischotterspuren • 8 Bibernachweise Einzelfällung
Nachweis planungsrelevanter Vögel	
Gesetzlich geschützte Biotope	<ul style="list-style-type: none"> • Großseggenwiesen • Feuchtwiesen • standorttypischer Gehölzsaum an Gewässern, Bäume, heimische Arten
Bau – oder Bodendenkmal	
Gewässerstruktur	
Übergeordnete Planungen	<p>FNP:</p> <ul style="list-style-type: none"> • Wald • Wasserschutzgebiet • FFH-/Naturschutzgebiet <p>LaPro:</p> <p>Naturhaushalt/Umweltschutz</p> <ul style="list-style-type: none"> • Vorsorgegebiet Boden • Wasserschutzgebiet/Vorsorgegebiet Grundwasser/Grundwasserabhängige Ökosysteme <p>Landschaftsbild</p> <ul style="list-style-type: none"> • Fluss- und Seenlandschaft • prägende oder gliedernde Grün- und Freifläche (Wald) <p>Erholung und Freiraumnutzung</p> <ul style="list-style-type: none"> • Naherholungsgebiet von gesamtstädtischer Bedeutung • Feldflur <p>Biotop- und Artenschutz</p> <ul style="list-style-type: none"> • Fluss- Seenlandschaft <ul style="list-style-type: none"> ○ Sicherung und Entwicklung von Röhricht, Uferwiesen und Auenwäldern ○ Erhalt- bzw. Wiederherstellung der natürlichen Land-Wasser-Übergänge, Ufersicherung ○ Sicherung naturnaher Uferzonen
Landseitige Nutzung	<ul style="list-style-type: none"> • Wald
Wasserseitige Nutzung	<ul style="list-style-type: none"> • Hauptwasserstraße (Spree Oder Wasserstraße) • Köpenicker Fischervereinigung e.V. • Stege
Weitere Allgemeinwohlbelange	

BEWERTUNG



Handlungsempfehlung	<ul style="list-style-type: none"> • rot – sehr geringe Wahrscheinlichkeit einer Steg-Genehmigung nach BWG
Begründung	<ul style="list-style-type: none"> • Naturschutzgebiet • FFH-Gebiet • Vogelschutzgebiet • FFH-Arten (Biber, Fischotter) • FFH-Lebensraumtyp Traubenkirsche Eschenwald (C) • geschützte Biotope (Großseggenwiesen, Feuchtwiesen, standorttypischer Gehölzsaum an Gewässern, Bäume, heimische Arten)

Auflagen bei Neuerrichtung von Steganlagen	
---	--

Diese Handlungsempfehlungen entfalten einen ermessenskonkretisierenden Charakter. Unabhängig davon bedarf jede Bescheidung eines Antrags auf Genehmigung eines Sportbootstegs einer nochmaligen Einzelfallprüfung.