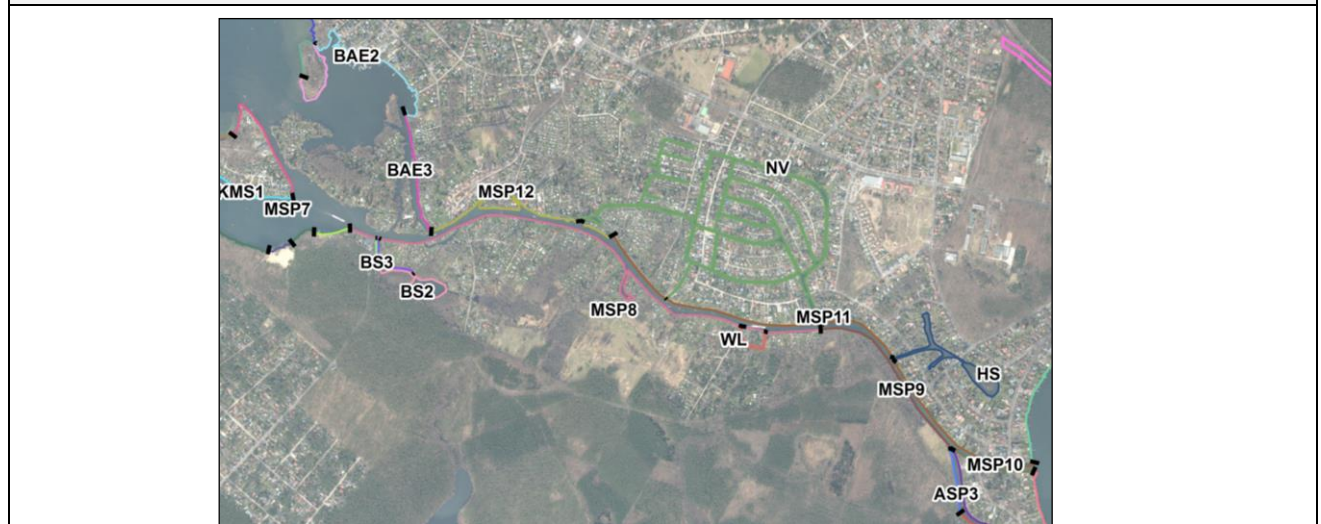


Deckblatt Müggelspree

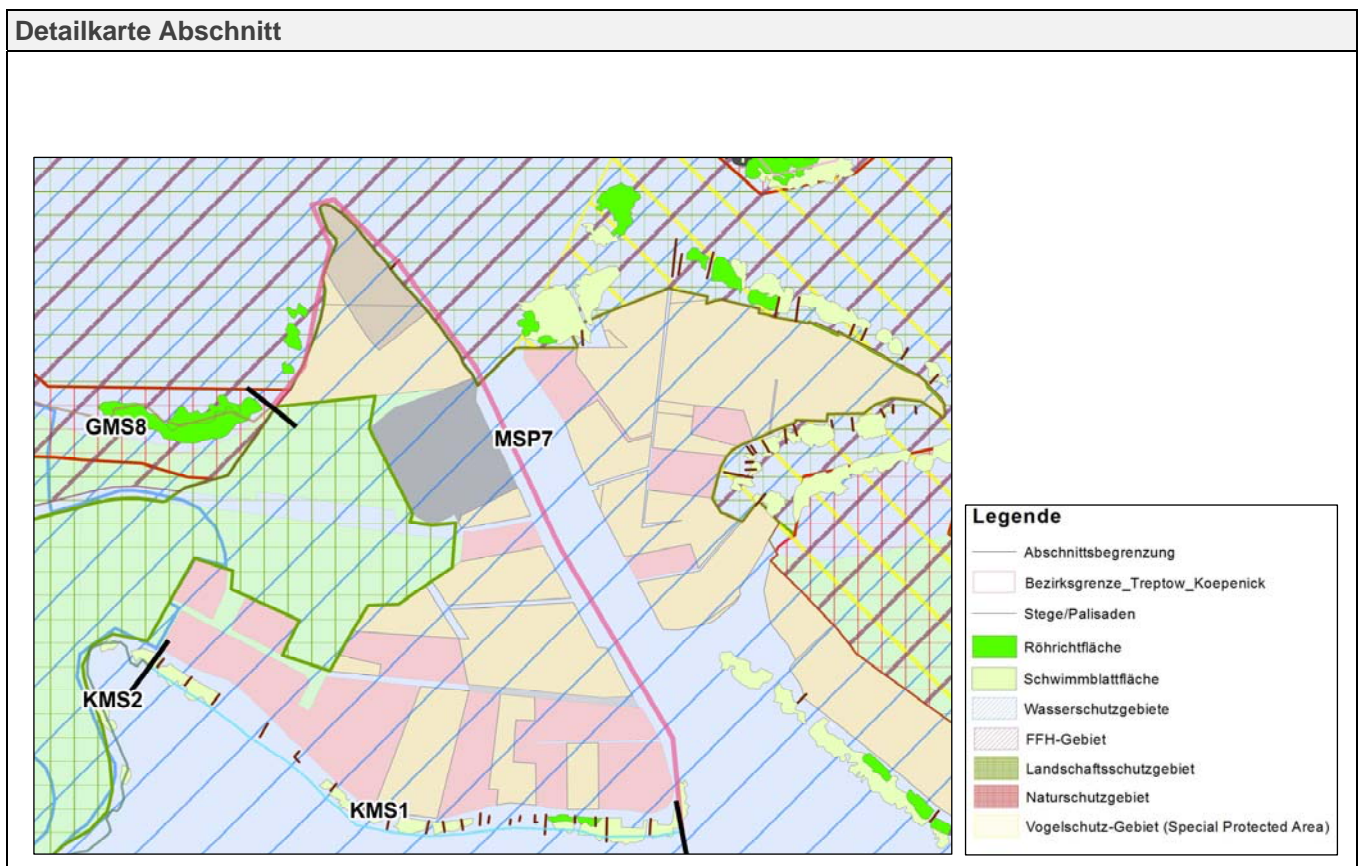
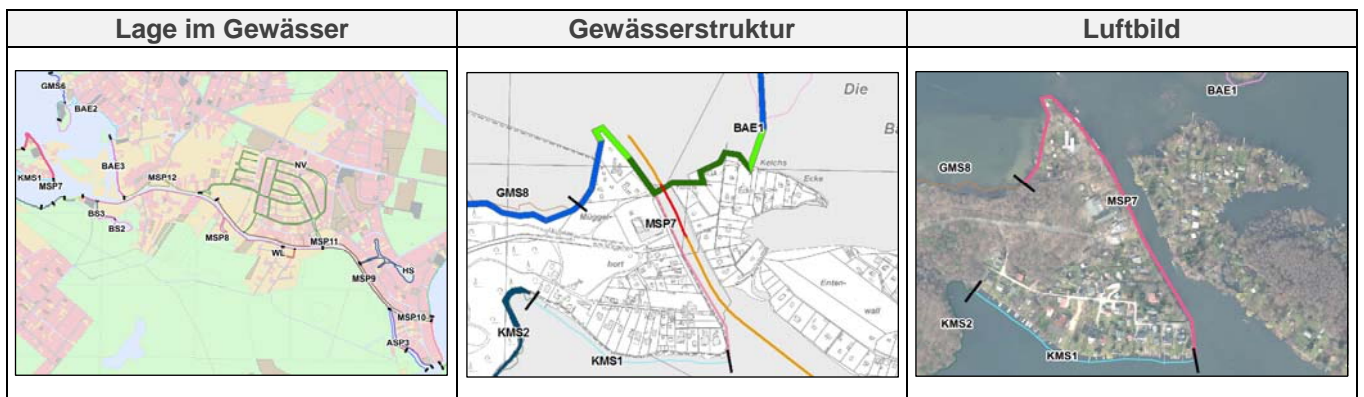
Bestandsaufnahme			
Gewässername	Müggelspree (Lupenwehr, Altarm)	Maximale Breite/Länge	4.020 m
Gewässernummer	5827 / 5827556	Maximale Tiefe	
WRRL-Kategorie	Fluss	Uferlinie/-länge	7.980 m
Wasserfläche	20 ha	Gesamtanzahl der Steganlagen	423
Vorhandene Schutzgebietsausweisungen	FFH (landseitig), NSG LSG (landseitig), SPA (landseitig) WSG Zone 3A (landseitig), 3B	Anzahl der Sportbootliegeplätze	

Lage im Bezirk Treptow-Köpenick	Wasserschutzgebiete
	sonstige Schutzgebiete

Luftbild



Bestandsaufnahme			
Gewässername	Müggelspree	Gewässerstruktur Gesamtbewertung	SK 6 sehr stark verändert SK 7 vollständig verändert
Abschnitt	MSP_07	Anzahl der Steganlagen	3
Gewässernummer	5827	Anzahl der öffentlichen Sportbootliegestellen	-
WRRL - Kategorie	Fluss	Uferlinie/-länge	617 m



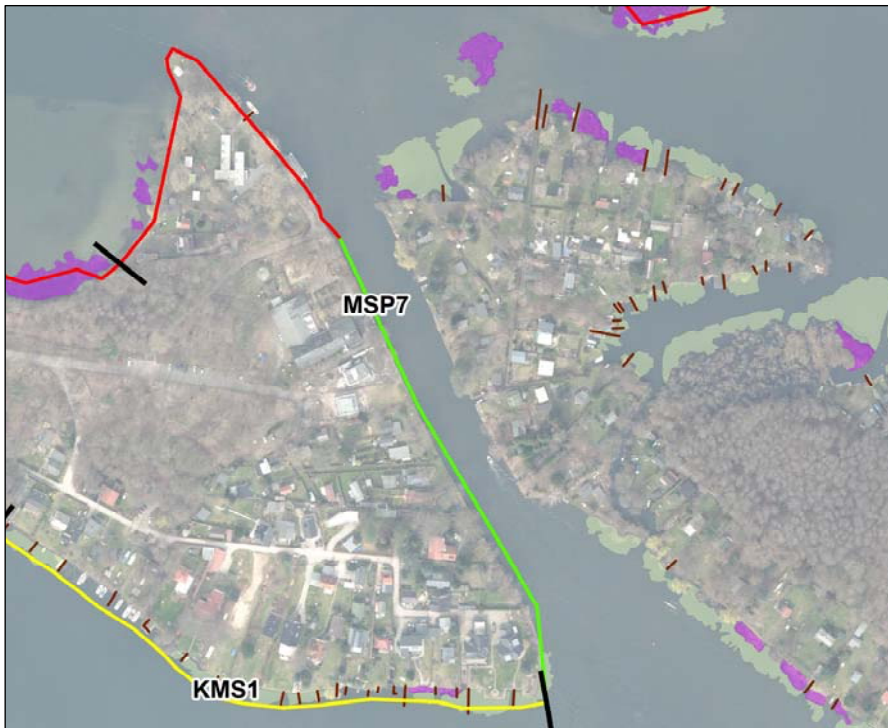
BESTANDSSITUATION

Bestandsaufnahme	
Schutzstatus	
Schutzgebiete	<ul style="list-style-type: none"> • NSG, FFH-Gebiet • WSG Zone 3 A (Friedrichshagen)
Anhang I - LRT	<ul style="list-style-type: none"> • eutrophe bis polytrophe (nährstoffreiche) Seen, meist nur mit Schwimmblattvegetation (B)
Anhang II - Arten gemäß FFH - RL	
Nachweis planungsrelevanter Brutvögel	
Gesetzlich geschützte Biotope	<ul style="list-style-type: none"> • vereinzelt Röhrichtflächen • vereinzelt Schwimmblattflächen
Bau – oder Bodendenkmal	
Gewässerstruktur	<p>Flachwasserzone: SK 2,3,4 Sohle: SK 6 Ufer links: SK 6,7</p>
Übergeordnete Planungen	<p>FNP:</p> <ul style="list-style-type: none"> • Wald • FFH-Gebiet <p>Uferkonzeption TK:</p> <ul style="list-style-type: none"> • Erhalt des bestehenden und rechtlich gesicherten Ufergrünzugs mit Erholungsfunktion bzw. Wegeverbindung • Entwicklung bzw. Neuschaffung von Zugängen zum Ufer • Entwicklung bzw. Neuschaffung von Aufenthaltsbereichen <p>LaPro:</p> <p>Naturhaushalt/Umweltschutz</p> <ul style="list-style-type: none"> • Grün- und Freifläche • Siedlungsgebiet/mit Schwerpunkt an den Klimawandel • sonstiger Boden mit besonderer Leistungsfähigkeit <p>Landschaftsbild</p> <ul style="list-style-type: none"> • Fluss- und Seenlandschaft <p>Erholung und Freiraumnutzung</p> <ul style="list-style-type: none"> • Naherholungsgebiet von gesamtstädtischer Bedeutung • Kleingartenanlagen <p>Biotop- und Artenschutz</p> <ul style="list-style-type: none"> • Fluss- Seenlandschaft <ul style="list-style-type: none"> ○ Sicherung und Entwicklung von Röhricht, Uferwiesen und Auenwäldern ○ Erhalt- bzw. Wiederherstellung der natürlichen Land-Wasser-Übergänge, Ufersicherung ○ Sicherung naturnaher Uferzonen

Landseitige Nutzung	<ul style="list-style-type: none">• Freizeit- und Erholungsfläche• Restauration• Grünanlage• Wohnbaufläche• Wald• Wasserrettungsstation
Wasserseitige Nutzung	<ul style="list-style-type: none">• Hauptwasserstraße (Spree Oder Wasserstraße)• Köpenicker Fischervereinigung e.V.• Stege
Weitere Allgemeinwohlbelange	

BEWERTUNG

Detailkarte Bewertung



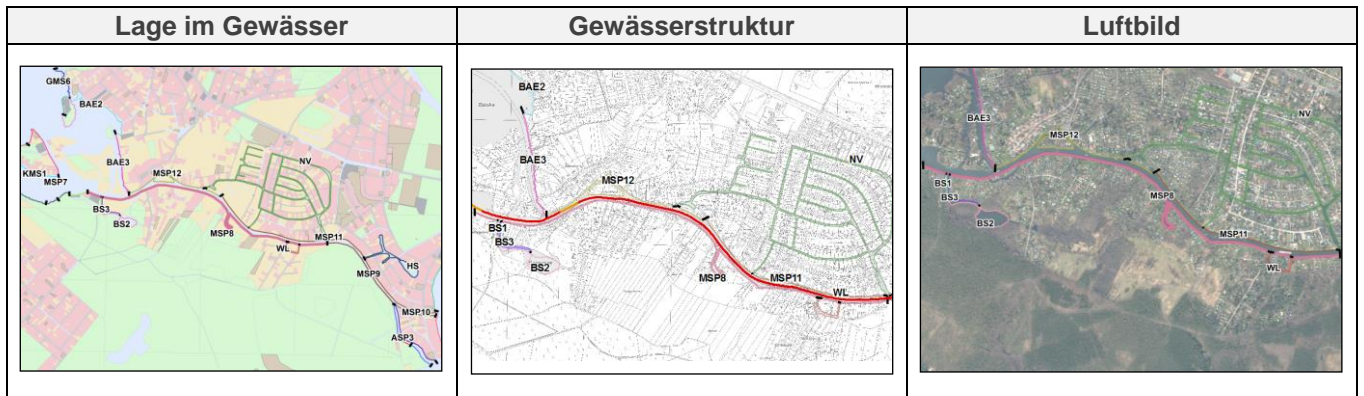
Legende	
	Abschnittsbegrenzung
	Bezirksgrenze_Treptow_Koepenick
	Steg/Palisade
	Röhrichtflächen
	Schwimblattflächen

Handlungsempfehlung	<ul style="list-style-type: none"> • grün – hohe Wahrscheinlichkeit einer Steg-Genehmigung nach BWG • rot – sehr geringe Wahrscheinlichkeit einer Steg-Genehmigung nach BWG
Begründung	<ul style="list-style-type: none"> • rot: Naturschutzgebiet FFH-Gebiet FFH-Lebensraumtyp eutrophe bis polytrophe (nährstoffreiche) Seen, meist nur mit Schwimblattvegetation (B) Röhrichtvorkommen

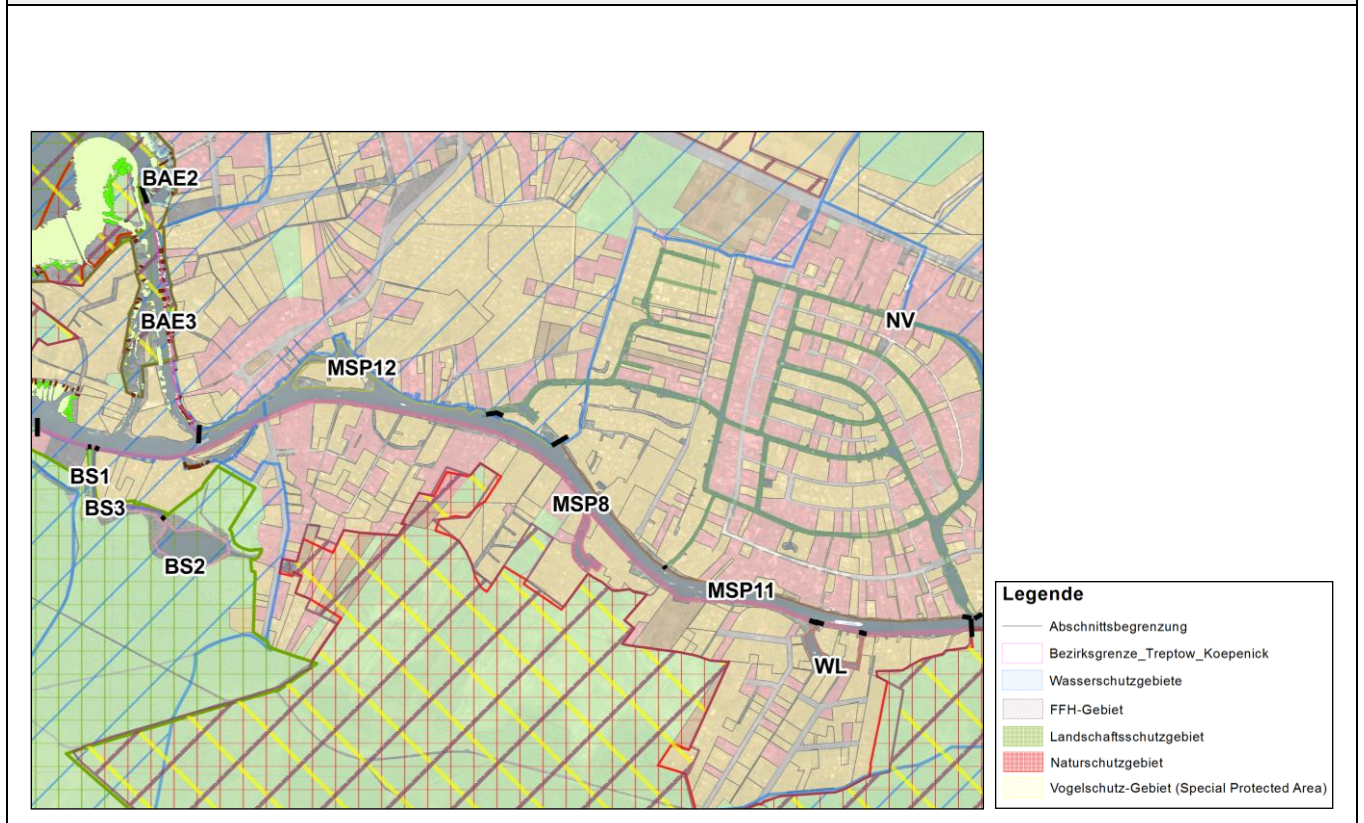
Auflagen bei Neuerrichtung von Steganlagen	
--	--

Diese Handlungsempfehlungen entfalten einen ermessenskonkretisierenden Charakter. Unabhängig davon bedarf jede Bescheidung eines Antrags auf Genehmigung eines Sportbootstegs einer nochmaligen Einzelfallprüfung.

Bestandsaufnahme			
Gewässername	Müggelspree	Gewässerstruktur Gesamtbewertung	SK 6 sehr stark verändert SK 7 vollständig verändert
Abschnitt	MSP_08 (Lupenwehr)	Anzahl der Steganlagen	30 18 (Lupenwehr)
Gewässernummer	5827	Anzahl der öffentlichen Sportbootliegestellen	-
WRRL - Kategorie	Fluss	Uferlinie/-länge	2.550 m



Detailkarte Abschnitt

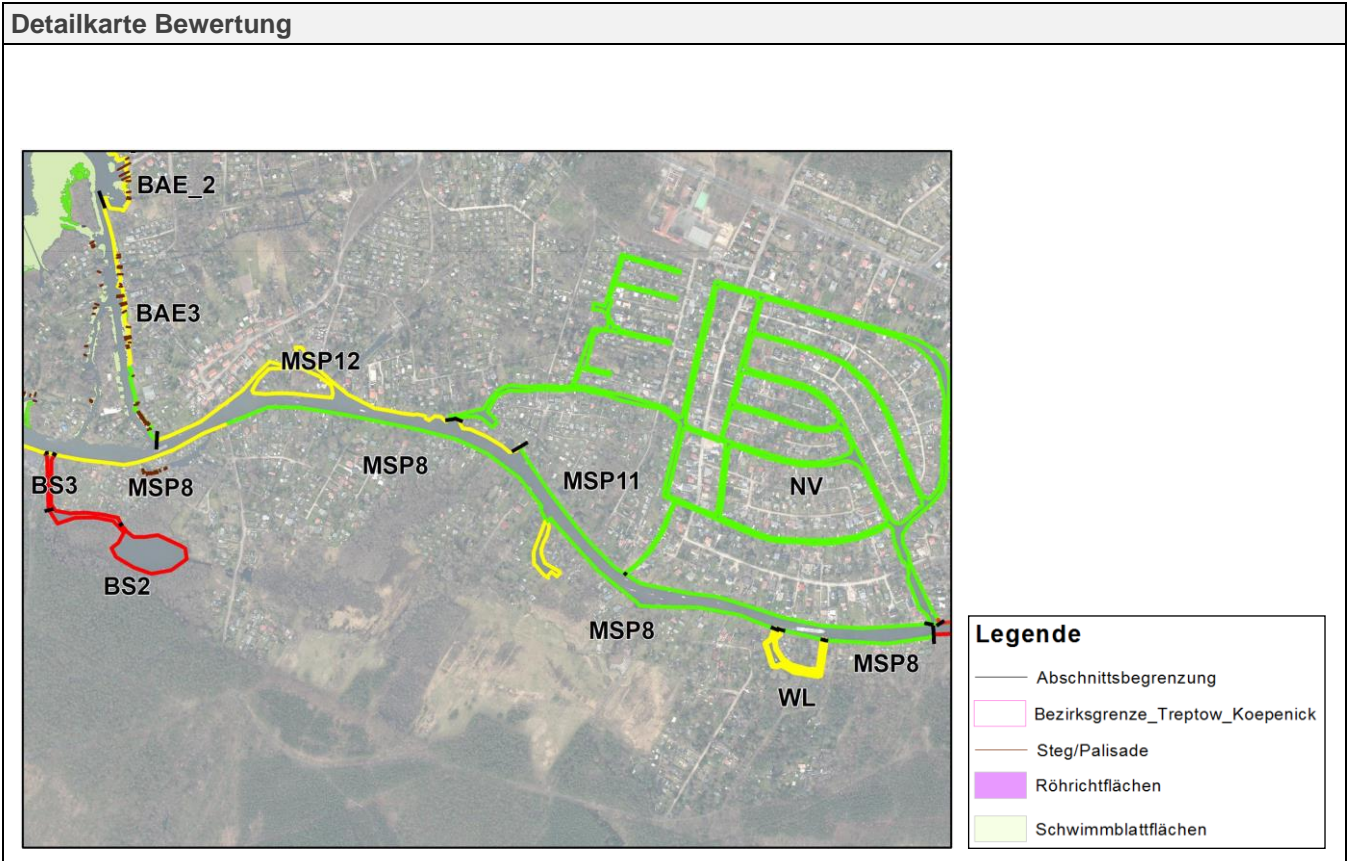


BESTANDSSITUATION

Bestandsaufnahme	
Schutzstatus	
Schutzgebiete	<ul style="list-style-type: none"> WSG Zone 3 A, 3 B (Friedrichshagen)
Anhang I - LRT	
Anhang II - Arten gemäß FFH - RL	
Nachweis planungsrelevanter Brutvögel	
Gesetzlich geschützte Biotope	<ul style="list-style-type: none"> vereinzelt Schwimmblattflächen Lupenwehr: dichter Schwimmblattpflanzenbestand einer geschützten Art
Bau – oder Bodendenkmal	
Gewässerstruktur	<p>Sohle: SK 6 Ufer links: SK 6,7</p>
Übergeordnete Planungen	<p>FNP:</p> <ul style="list-style-type: none"> Wald Grünflächen Landwirtschaftsfläche Wasserschutzgebiet <p>Uferkonzeption TK:</p> <ul style="list-style-type: none"> Entwicklung eines Uferwegs bzw. einer Grünverbindung Entwicklung bzw. Neuschaffung von Zugängen zum Ufer Entwicklung bzw. Neuschaffung von Aufenthaltsbereichen Verzicht auf die Anpflanzung von Gehölzen und die Errichtung von Bauwerken quer zur Fließrichtung in Überschwemmungsbereichen <p>LaPro:</p> <p>Naturhaushalt/Umweltschutz</p> <ul style="list-style-type: none"> Grün- und Freifläche Siedlungsgebiet /mit Schwerpunkt an den Klimawandel Kleingarten, Landwirtschaft, Gartenbau Baugebiet ohne Schmutzwasserkanalisierung sonstiger Boden mit besonderer Leistungsfähigkeit <p>Landschaftsbild</p> <ul style="list-style-type: none"> Fluss- und Seenlandschaft prägende oder gliedernde Grün- und Freifläche (Wald, Kleingarten) <p>Erholung und Freiraumnutzung</p> <ul style="list-style-type: none"> Naherholungsgebiet von gesamtstädtischer Bedeutung Kleingartenanlagen <p>Biotop- und Artenschutz</p> <ul style="list-style-type: none"> Fluss- Seenlandschaft <ul style="list-style-type: none"> Sicherung und Entwicklung von Röhricht, Uferwiesen und Auenwäldern Erhalt- bzw. Wiederherstellung der natürlichen Land-Wasser-Übergänge, Ufersicherung Sicherung naturnaher Uferzonen

Landseitige Nutzung	<ul style="list-style-type: none">• Wohnbaufläche• Beherbergung• Restauration• Wochenend- und Ferienhausfläche• Garten• Gebäude- und Freifläche Freizeit und Erholung• Fähranleger F 23
Wasserseitige Nutzung	<ul style="list-style-type: none">• Hauptwasserstraße (Spree Oder Wasserstraße)• Köpenicker Fischervereinigung e.V.• Fähre 23• Stege
Weitere Allgemeinwohlbelange	<ul style="list-style-type: none">• Hinweis: Wasserflächen vor öffentlichen Straßenland von Stegnutzungen grundsätzlich freihalten

BEWERTUNG

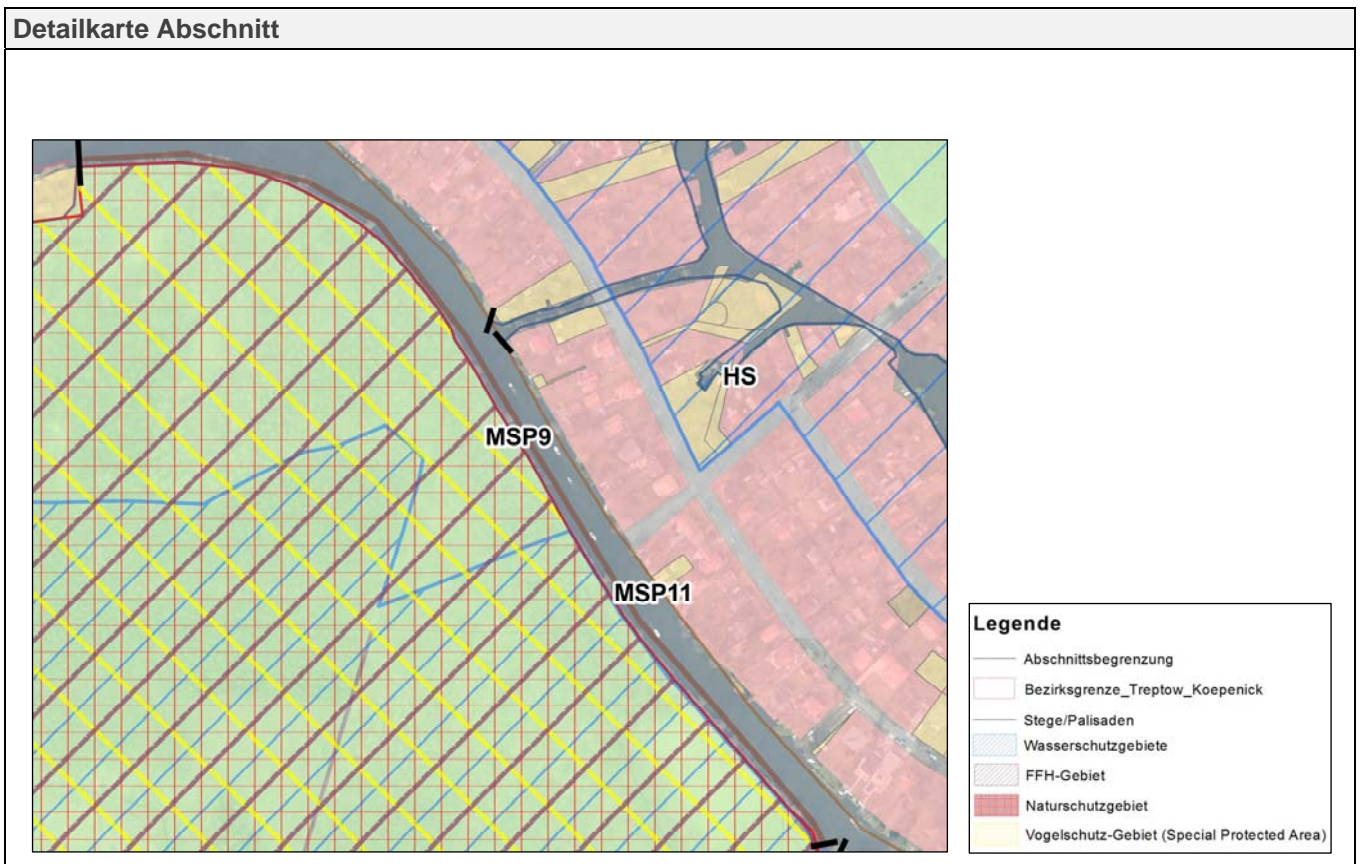
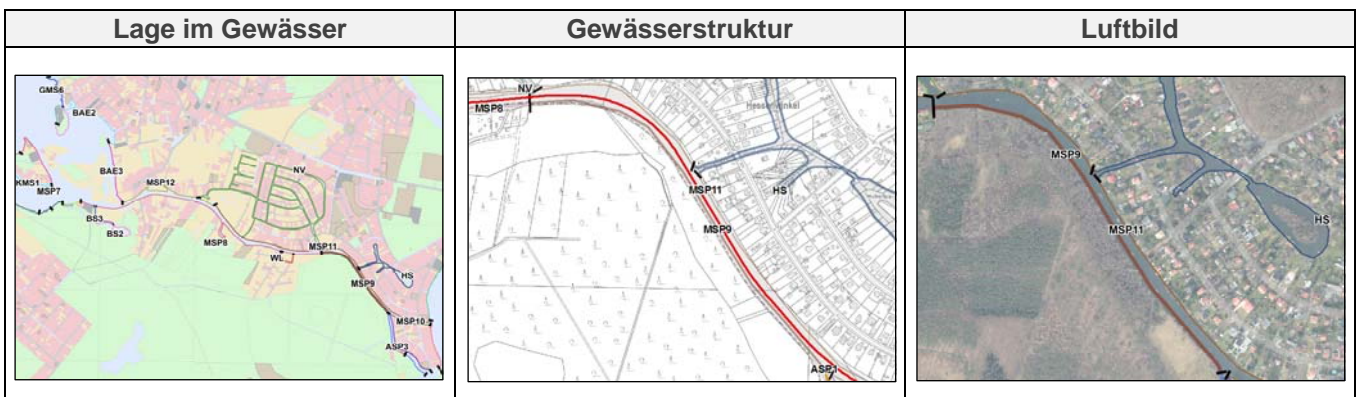


<p>Handlungsempfehlung</p>	<ul style="list-style-type: none"> • grün – hohe Wahrscheinlichkeit einer Steg-Genehmigung nach BWG • teilweise gelb – Steg-Genehmigung nach BWG nur unter Auflagen; diese Empfehlung gilt auch für den MSP-Altarm nördlich des Bauersees
<p>Begründung</p>	<ul style="list-style-type: none"> • gelb: WSG Zone 3 A, 3 B gemeinverträgliche Nutzungsdichte nahezu erreicht dichter Schwimtblattpflanzenbestand einer geschützten Art (Lupenwehr)

<p>Auflagen bei Neuerrichtung von Steganlagen</p>	<ul style="list-style-type: none"> • Errichtung von Stegen in lichtdurchlässiger Bauweise • Auflagen zur Steg-Größe
--	---

Diese Handlungsempfehlungen entfalten einen ermessenskonkretisierenden Charakter. Unabhängig davon bedarf jede Bescheidung eines Antrags auf Genehmigung eines Sportbootstegs einer nochmaligen Einzelfallprüfung.

Bestandsaufnahme			
Gewässername	Müggelspree	Gewässerstruktur Gesamtbewertung	SK 7 vollständig verändert
Abschnitt	MSP_09	Anzahl der Steganlagen	0
Gewässernummer	5827	Anzahl der öffentlichen Sportbootliegestellen	-
WRRL - Kategorie	Fluss	Uferlinie/-länge	811 m



BESTANDSSITUATION

Bestandsaufnahme	
Schutzstatus	
Schutzgebiete	<ul style="list-style-type: none"> • FFH-Gebiet, NSG, SPA • WSG Zone 3 B (Friedrichshagen)
Anhang I - LRT	
Anhang II - Arten gemäß FFH - RL	
Nachweis planungsrelevanter Brutvögel	
Gesetzlich geschützte Biotope	<ul style="list-style-type: none"> • Rasenschmielen-Schwarzerlenwald • Erlen-Bruchwälder • Brennessel-Schwarzerlenwald • Großseggenwiesen
Bau – oder Bodendenkmal	
Gewässerstruktur	Sohle: SK 6 Ufer links: SK 6
Übergeordnete Planungen	<p>FNP:</p> <ul style="list-style-type: none"> • Wald • FFH-Gebiet • Landschaftsschutzgebiet • Wasserschutzgebiet <p>Uferkonzeption TK:</p> <ul style="list-style-type: none"> • Erhalt des bestehenden und rechtlich gesicherten Ufergrünzugs mit Erholungsfunktion bzw. Wegeverbindung • Verzicht auf die Anpflanzung von Gehölzen und die Errichtung von Bauwerken quer zur Fließrichtung in Überschwemmungsbereichen • Entwicklungsmaßnahmen für den Naturschutz <p>LaPro:</p> <p>Naturhaushalt/Umweltschutz</p> <ul style="list-style-type: none"> • Grün- und Freifläche • Waldumbau • Vorsorgegebiet Boden • Vorsorgegebiet Klima • teilweise Wasserschutzgebiet/Vorsorgegebiet Grundwasser/Grundwasserabhängige Ökosysteme <p>Landschaftsbild</p> <ul style="list-style-type: none"> • Fluss- und Seenlandschaft • prägende oder gliedernde Grün- und Freifläche (Wald) <p>Erholung und Freiraumnutzung</p> <ul style="list-style-type: none"> • Naherholungsgebiet von gesamtstädtischer Bedeutung • Kleingartenanlagen

	<p>Biotop- und Artenschutz</p> <ul style="list-style-type: none">• Fluss- Seenlandschaft<ul style="list-style-type: none">○ Sicherung und Entwicklung von Röhricht, Uferwiesen und Auenwäldern○ Erhalt- bzw. Wiederherstellung der natürlichen Land-Wasser-Übergänge, Ufersicherung○ Sicherung naturnaher Uferzonen
Landseitige Nutzung	<ul style="list-style-type: none">• Wald
Wasserseitige Nutzung	<ul style="list-style-type: none">• Hauptwasserstraße (Spree Oder Wasserstraße)• Köpenicker Fischervereinigung e.V.
Weitere Allgemeinwohlbelange	

BEWERTUNG

Detailkarte Bewertung



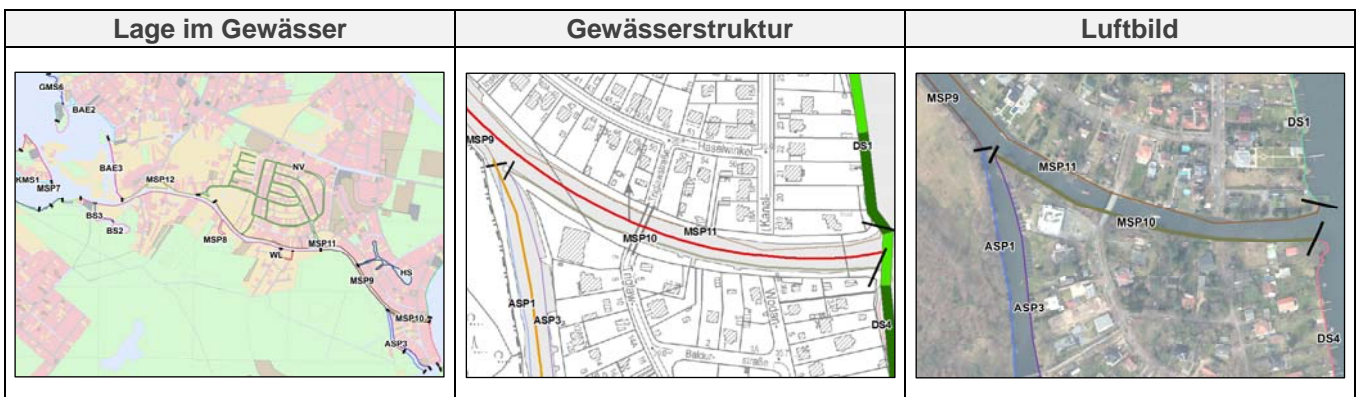
Legende	
	Abschnittsbegrenzung
	Bezirksgrenze_Treptow_Koepenick
	Steg/Palisade
	Röhrichtflächen
	Schwimblattflächen

Handlungsempfehlung	<ul style="list-style-type: none"> • rot – sehr geringe Wahrscheinlichkeit einer Steg-Genehmigung nach BWG
Begründung	<ul style="list-style-type: none"> • Naturschutzgebiet • FFH Gebiet • Vogelschutzgebiet • WSG Zone 3 B • geschützte Biotope (Rasenschmielen-Schwarzerlenwald, Erlen-Bruchwälder, Brennessel-Schwarzerlenwald, Großseggenwiesen)

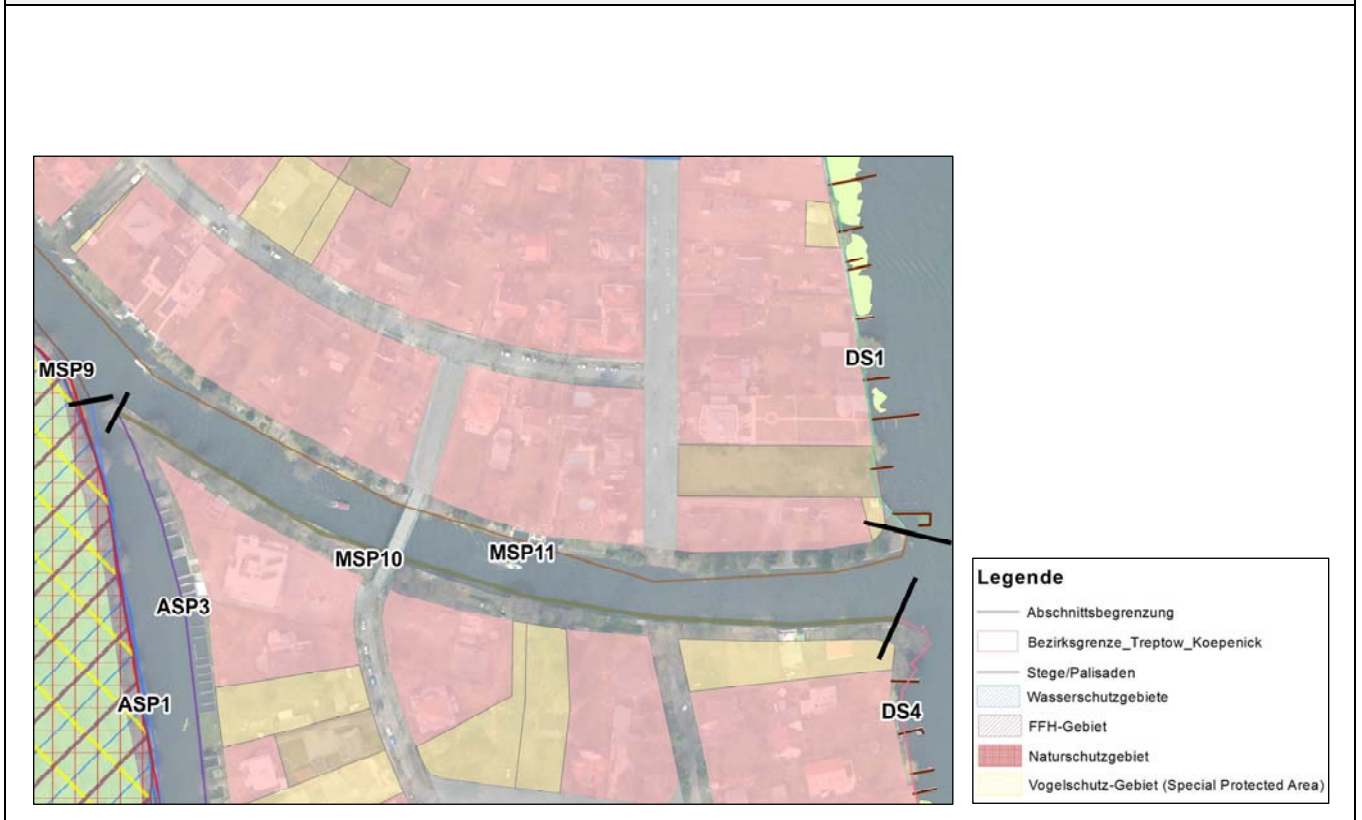
Auflagen bei Neuerrichtung von Steganlagen	
---	--

Diese Handlungsempfehlungen entfalten einen ermessenskonkretisierenden Charakter. Unabhängig davon bedarf jede Bescheidung eines Antrags auf Genehmigung eines Sportbootstegs einer nochmaligen Einzelfallprüfung.

Bestandsaufnahme			
Gewässername	Müggelspree	Gewässerstruktur Gesamtbewertung	SK 7 vollständig verändert
Abschnitt	MSP_10	Anzahl der Steganlagen	Einzelstege in Bucht
Gewässernummer	5827	Anzahl der öffentlichen Sportbootliegestellen	-
WRRL - Kategorie	Fluss	Uferlinie/-länge	366 m



Detailkarte Abschnitt

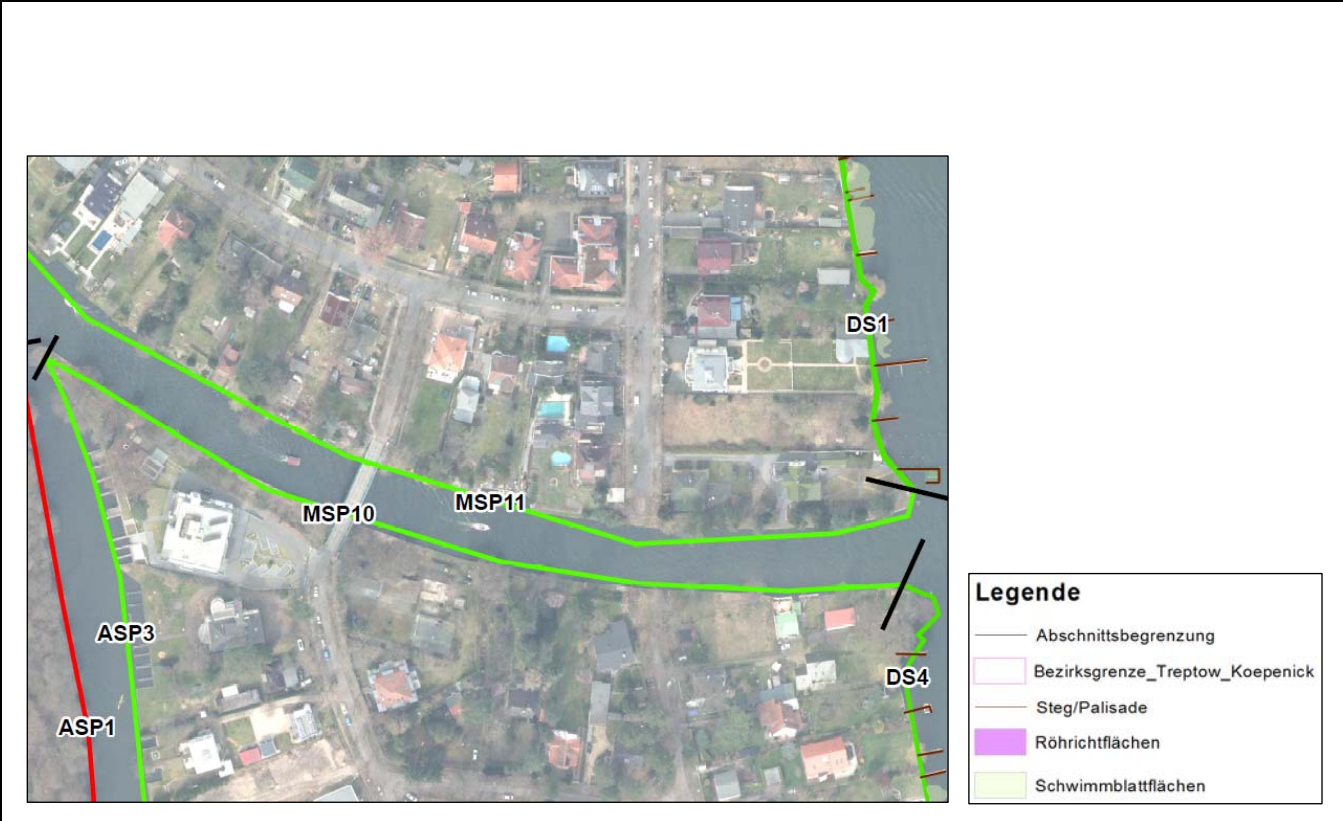


BESTANDSSITUATION

Bestandsaufnahme	
Schutzstatus	
Schutzgebiete	
Anhang I - LRT	
Anhang II - Arten gemäß FFH - RL	
Nachweis planungsrelevanter Brutvögel	
Gesetzlich geschützte Biotope	
Bau – oder Bodendenkmal	
Gewässerstruktur	Sohle: SK 6 Ufer links: SK 6,7
Übergeordnete Planungen	<p>FNP:</p> <ul style="list-style-type: none"> • Grünfläche, Ufergrünzug • Wohnbaufläche W 4 landschaftliche Prägung <p>Uferkonzeption TK:</p> <ul style="list-style-type: none"> • Entwicklung eines Uferwegs bzw. einer Grünverbindung • Entwicklung bzw. Neuschaffung von Zugängen zum Ufer <p>LaPro: Naturhaushalt/Umweltschutz</p> <ul style="list-style-type: none"> • Siedlungsgebiet/mit Schwerpunkt Anpassung an den Klimawandel • sonstiger Boden mit besonderer Leistungsfähigkeit <p>Landschaftsbild</p> <ul style="list-style-type: none"> • Fluss- und Seenlandschaft • besondere Siedlungsgrünstruktur/Siedlungszusammenhang <p>Erholung und Freiraumnutzung</p> <ul style="list-style-type: none"> • Naherholungsgebiet von gesamtstädtischer Bedeutung <p>Biotop- und Artenschutz</p> <ul style="list-style-type: none"> • Fluss- Seenlandschaft <ul style="list-style-type: none"> ○ Sicherung und Entwicklung von Röhricht, Uferwiesen und Auenwäldern ○ Erhalt- bzw. Wiederherstellung der natürlichen Land-Wasser-Übergänge, Ufersicherung ○ Sicherung naturnaher Uferzonen
Landseitige Nutzung	<ul style="list-style-type: none"> • Wohnbaufläche • Garten
Wasserseitige Nutzung	<ul style="list-style-type: none"> • Hauptwasserstraße (Spree Oder Wasserstraße) • Köpenicker Fischervereinigung e.V. • Stege
Weitere Allgemeinwohlbelange	<ul style="list-style-type: none"> • Hinweis: Wasserflächen vor öffentlichen Straßenland von Stegnutzungen grundsätzlich freihalten

BEWERTUNG

Detailkarte Bewertung

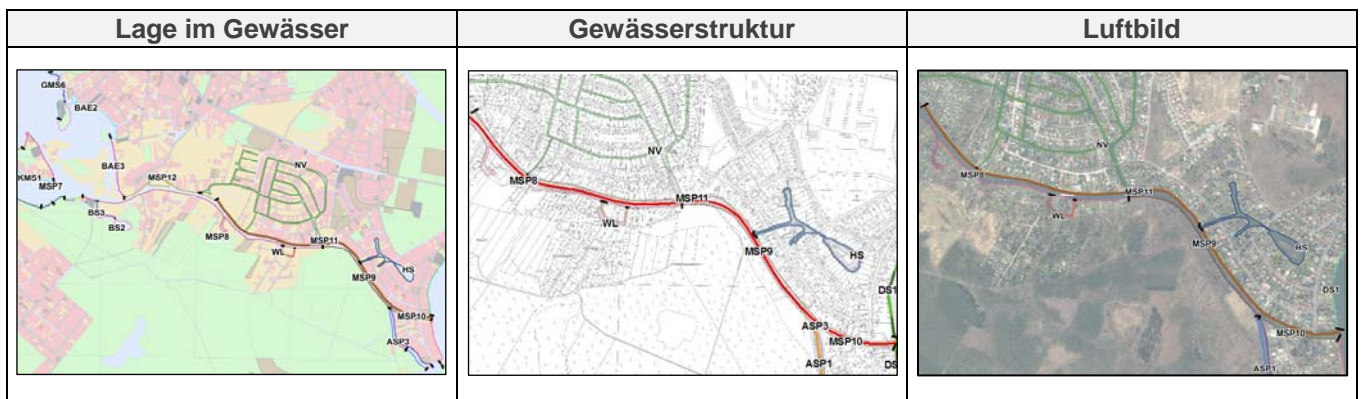


Handlungsempfehlung	<ul style="list-style-type: none"> • grün – hohe Wahrscheinlichkeit einer Steg-Genehmigung nach BWG
Begründung	

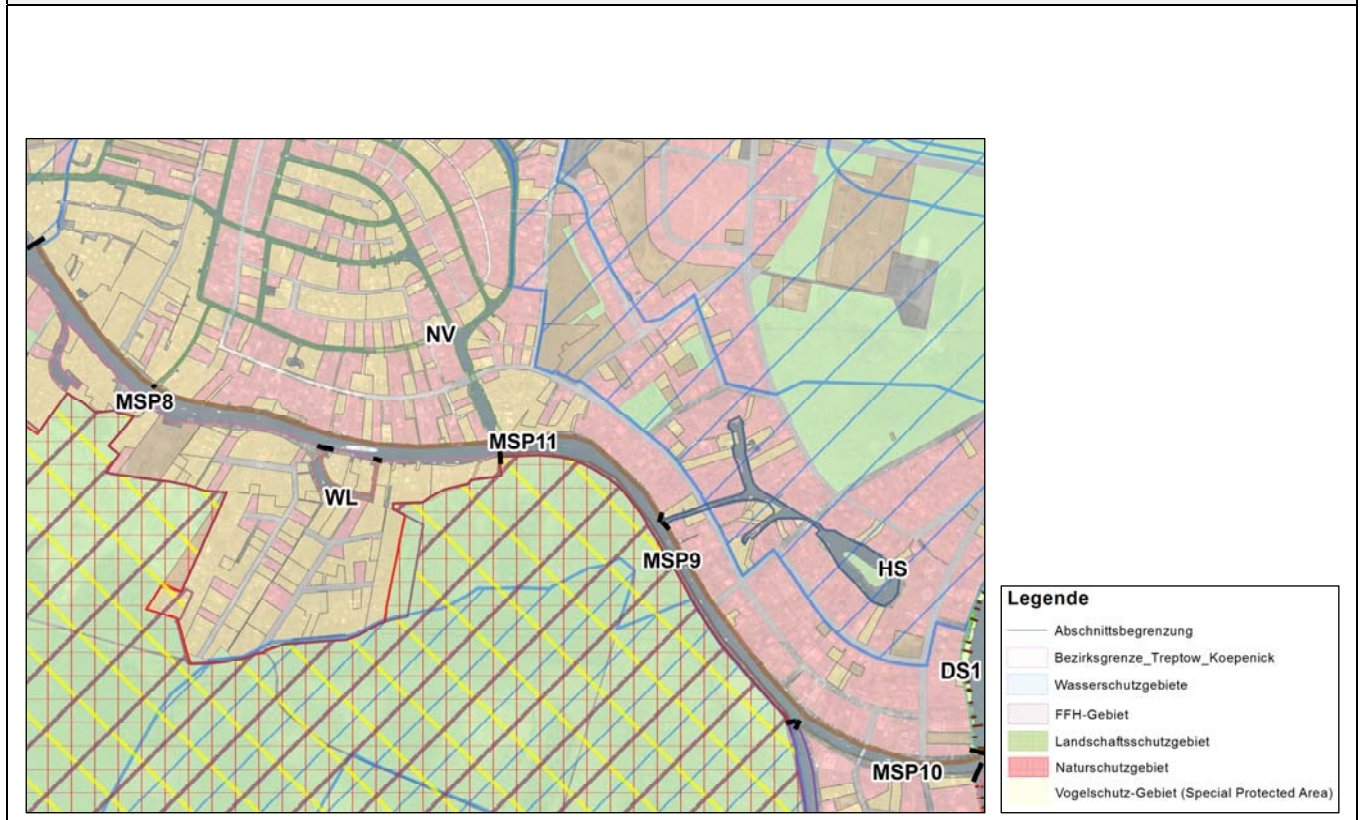
Auflagen bei Neuerrichtung von Steganlagen	
---	--

Diese Handlungsempfehlungen entfalten einen ermessenskonkretisierenden Charakter. Unabhängig davon bedarf jede Bescheidung eines Antrags auf Genehmigung eines Sportbootstegs einer nochmaligen Einzelfallprüfung.

Bestandsaufnahme			
Gewässername	Müggelspree	Gewässerstruktur Gesamtbewertung	SK 7 vollständig verändert
Abschnitt	MSP_11	Anzahl der Steganlagen	40
Gewässernummer	5827	Anzahl der öffentlichen Sportbootliegestellen	-
WRRL - Kategorie	Fluss	Uferlinie/-länge	2.251 m



Detailkarte Abschnitt



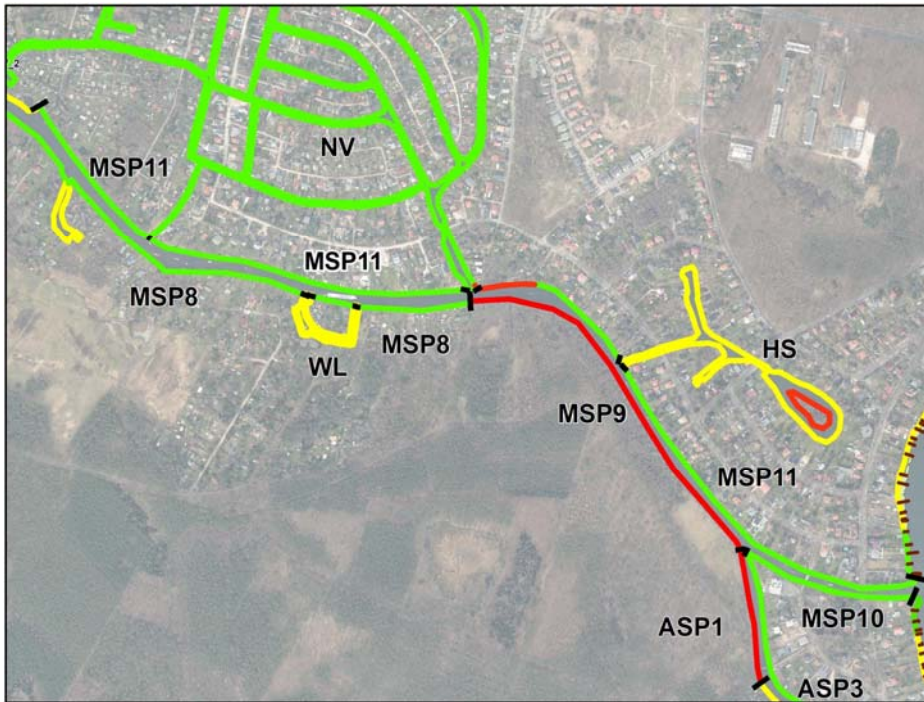
BESTANDSSITUATION

Bestandsaufnahme	
Schutzstatus	
Schutzgebiete	
Anhang I - LRT	
Anhang II - Arten gemäß FFH - RL	
Nachweis planungsrelevanter Brutvögel	
Gesetzlich geschützte Biotope	
Bau – oder Bodendenkmal	
Gewässerstruktur	Sohle: SK 6 Ufer rechts: SK 7
Übergeordnete Planungen	<p>FNP:</p> <ul style="list-style-type: none"> • Grünfläche, Ufergrünzug • Wohnbaufläche W 4 landschaftliche Prägung <p>Uferkonzeption TK:</p> <ul style="list-style-type: none"> • Entwicklung eines Uferwegs bzw. einer Grünverbindung • Entwicklung eines großzügig gestalteten Landschafts- bzw. Freiraums am Ufer, einschließlich Wegeverbindung • Erhalt des bestehenden und rechtlich gesicherten Ufergrünzugs mit Erholungsfunktion bzw. Wegeverbindung • Entwicklung bzw. Neuschaffung von Zugängen zum Ufer • Entwicklung bzw. Neuschaffung von Aufenthaltsbereichen • Verzicht auf die Anpflanzung von Gehölzen und die Errichtung von Bauwerken quer zur Fließrichtung in Überschwemmungsbereichen <p>LaPro:</p> <p>Naturhaushalt/Umweltschutz</p> <ul style="list-style-type: none"> • Siedlungsgebiet /mit Schwerpunkt Anpassung an den Klimawandel • sonstiger Boden mit besonderer Leistungsfähigkeit • teilweise Baugebiet ohne Schmutzwasserkanalisierung <p>Landschaftsbild</p> <ul style="list-style-type: none"> • Fluss- und Seenlandschaft • besondere Siedlungsgrünstruktur/Siedlungszusammenhang • prägende oder gliedernde Grün- und Freifläche (Kleingarten) <p>Erholung und Freiraumnutzung</p> <ul style="list-style-type: none"> • Naherholungsgebiet von gesamtstädtischer Bedeutung <p>Biotop- und Artenschutz</p> <ul style="list-style-type: none"> • Fluss- Seenlandschaft <ul style="list-style-type: none"> ○ Sicherung und Entwicklung von Röhricht, Uferwiesen und Auenwäldern ○ Erhalt- bzw. Wiederherstellung der natürlichen Land-Wasser-Übergänge, Ufersicherung ○ Sicherung naturnaher Uferzonen <p>Bebauungsplan XVI-22, Bebauungsplan XVI-77</p>

Landseitige Nutzung	<ul style="list-style-type: none">• Wohnbaufläche• Garten / Kleingarten• Grünanlage• Wochenend- und Ferienhausfläche
Wasserseitige Nutzung	<ul style="list-style-type: none">• Hauptwasserstraße (Spree Oder Wasserstraße)• Köpenicker Fischervereinigung e.V.• Stege
Weitere Allgemeinwohlbelange	<ul style="list-style-type: none">• Hinweis: Wasserflächen vor öffentlichen Straßenland von Stegnutzungen grundsätzlich freihalten

BEWERTUNG

Detailkarte Bewertung

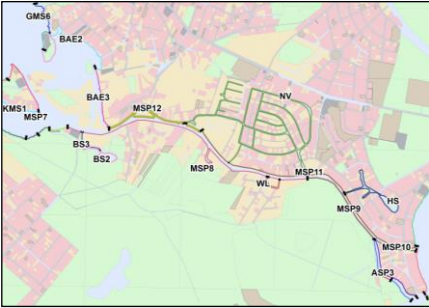
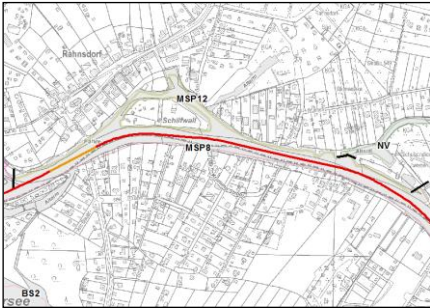



Handlungsempfehlung	<ul style="list-style-type: none"> • grün – hohe Wahrscheinlichkeit einer Steg-Genehmigung nach BWG • rot – sehr geringe Wahrscheinlichkeit einer Steg-Genehmigung nach BWG
Begründung	<ul style="list-style-type: none"> • rot: öffentliche Grünanlage

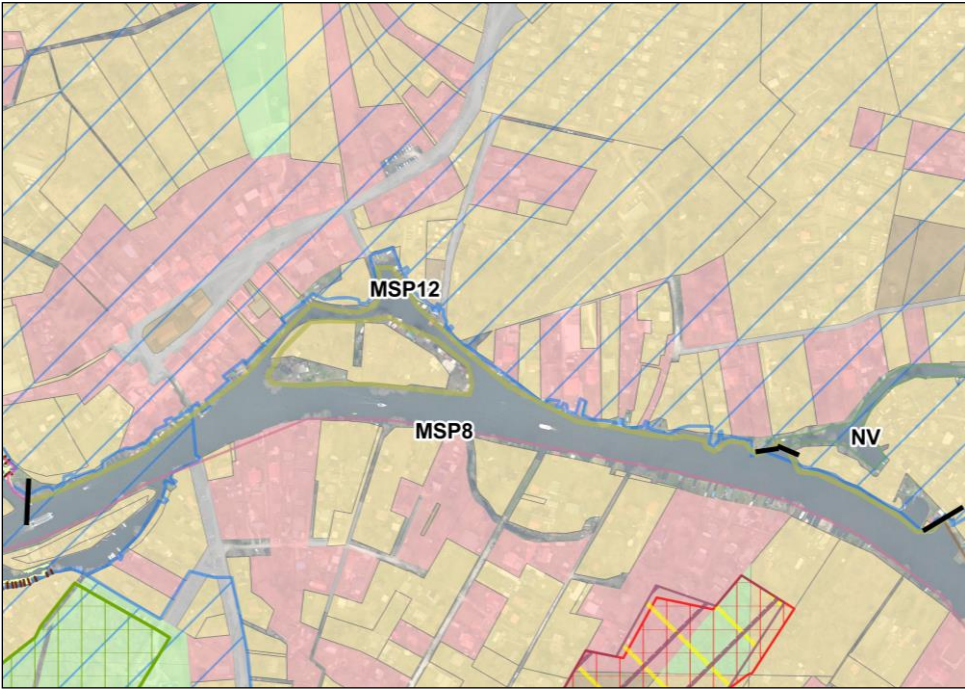
Auflagen bei Neuerrichtung von Steganlagen	
--	--

Diese Handlungsempfehlungen entfalten einen ermessenskonkretisierenden Charakter. Unabhängig davon bedarf jede Bescheidung eines Antrags auf Genehmigung eines Sportbootstegs einer nochmaligen Einzelfallprüfung.

Bestandsaufnahme			
Gewässername	Müggelspree	Gewässerstruktur Gesamtbewertung	SK 6 sehr stark verändert SK 7 vollständig verändert
Abschnitt	MSP_12	Anzahl der Steganlagen	62
Gewässernummer	5827	Anzahl der öffentlichen Sportbootliegestellen	-
WRRL - Kategorie	Fluss	Uferlinie/-länge	1.384 m

Lage im Gewässer	Gewässerstruktur	Luftbild
		

Detailkarte Abschnitt



Legende

- Abschnittsbegrenzung
- Bezirksgrenze_Treptow_Koepenick
- Wasserschutzgebiete
- FFH-Gebiet
- Landschaftsschutzgebiet
- Naturschutzgebiet
- Vogelschutz-Gebiet (Special Protected Area)

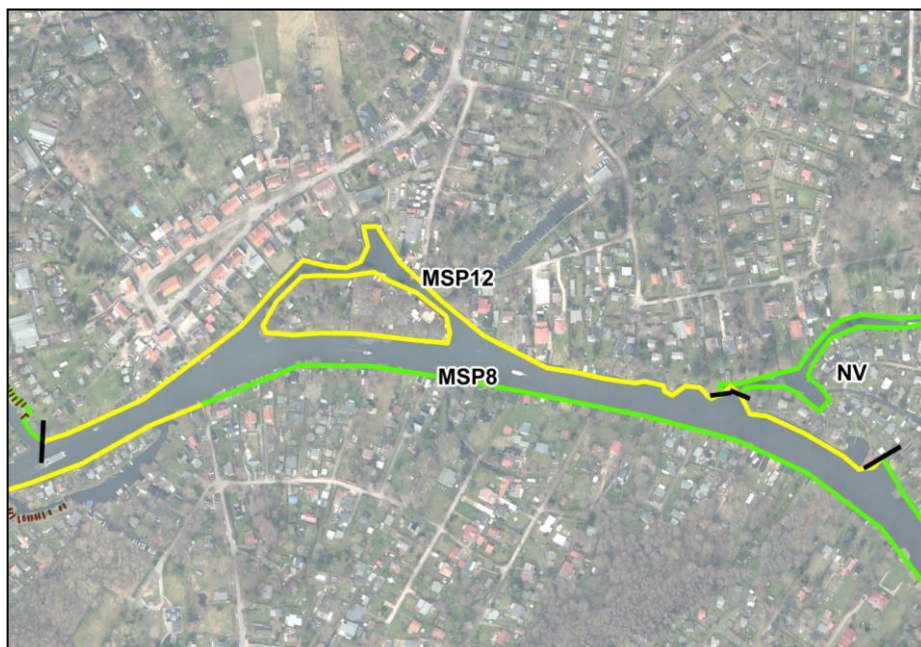
BESTANDSSITUATION

Bestandsaufnahme	
Schutzstatus	
Schutzgebiete	<ul style="list-style-type: none"> WSG Zone 3 A, 3 B (Friedrichshagen)
Anhang I - LRT	
Anhang II - Arten gemäß FFH - RL	
Nachweis planungsrelevanter Brutvögel	
Gesetzlich geschützte Biotope	<ul style="list-style-type: none"> vereinzelt Schwimmblattflächen
Bau – oder Bodendenkmal	<ul style="list-style-type: none"> Denkmalensemble Dorfanlage „Fischerdorf Rahnsdorf“
Gewässerstruktur	<p>Sohle: SK 6 Ufer rechts: SK 6,7</p>
Übergeordnete Planungen	<p>FNP:</p> <ul style="list-style-type: none"> Grünfläche Kleingarten gemischte Baufläche M2 Wasserschutzgebiet <p>Uferkonzeption TK:</p> <ul style="list-style-type: none"> Entwicklung eines Ufergrünzugs mit Wegeverbindung Entwicklung eines Uferwegs bzw. einer Grünverbindung Entwicklung bzw. Neuschaffung von Zugängen zum Ufer Entwicklung bzw. Neuschaffung von Aufenthaltsbereichen Sicherstellung der Ausübung von Wassersport im Zusammenhang mit Grundstücken von Sportvereinen Verzicht auf die Anpflanzung von Gehölzen und die Errichtung von Bauwerken quer zur Fließrichtung in Überschwemmungsbereichen <p>LaPro:</p> <p>Naturhaushalt/Umweltschutz</p> <ul style="list-style-type: none"> Kleingarten, Landwirtschaft, Gartenbau sonstiger Boden mit besonderer Leistungsfähigkeit teilweise Baugebiet ohne Schmutzwasserkanalisierung <p>Landschaftsbild</p> <ul style="list-style-type: none"> Fluss- und Seenlandschaft prägende oder gliedernde Grün- und Freifläche (Kleingarten) historischer Siedlungskern <p>Erholung und Freiraumnutzung</p> <ul style="list-style-type: none"> Naherholungsgebiet von gesamtstädtischer Bedeutung Kleingartenanlagen

	<p>Biotop- und Artenschutz</p> <ul style="list-style-type: none"> • Fluss- Seenlandschaft <ul style="list-style-type: none"> ○ Sicherung und Entwicklung von Röhricht, Uferwiesen und Auenwäldern ○ Erhalt- bzw. Wiederherstellung der natürlichen Land-Wasser-Übergänge, Ufersicherung ○ Sicherung naturnaher Uferzonen
Landseitige Nutzung	<ul style="list-style-type: none"> • Wohnbaufläche • Kleingarten • Wochenend- und Ferienhausfläche • Gebäude- und Freifläche Sport Freizeit Erholung • Gastronomie, Gewerbe • Fähranleger
Wasserseitige Nutzung	<ul style="list-style-type: none"> • Hauptwasserstraße (Spree Oder Wasserstraße) • Köpenicker Fischervereinigung e.V. • Stege
Weitere Allgemeinwohlbelange	<ul style="list-style-type: none"> • Hinweis: Wasserflächen vor öffentlichen Straßenland von Stegnutzungen grundsätzlich freihalten • 1 Wassersportverein

BEWERTUNG

Detailkarte Bewertung



Legende	
	Abschnittsbegrenzung
	Bezirksgrenze_Treptow_Koepenick
	Steg/Palisade
	Röhrichtflächen
	Schwimblattflächen

Handlungsempfehlung	<ul style="list-style-type: none"> • gelb – Steg-Genehmigung nach BWG nur unter Auflagen
Begründung	<ul style="list-style-type: none"> • gelb: WSG Zone 3 A, 3 B gemeinverträgliche Nutzungsdichte nahezu erreicht

Auflagen bei Neuerrichtung von Steganlagen	<ul style="list-style-type: none"> • Errichtung von Stegen in lichtdurchlässiger Bauweise • Auflagen zur Steg-Größe
--	---

Diese Handlungsempfehlungen entfalten einen ermessenskonkretisierenden Charakter. Unabhängig davon bedarf jede Bescheidung eines Antrags auf Genehmigung eines Sportbootstegs einer nochmaligen Einzelfallprüfung.