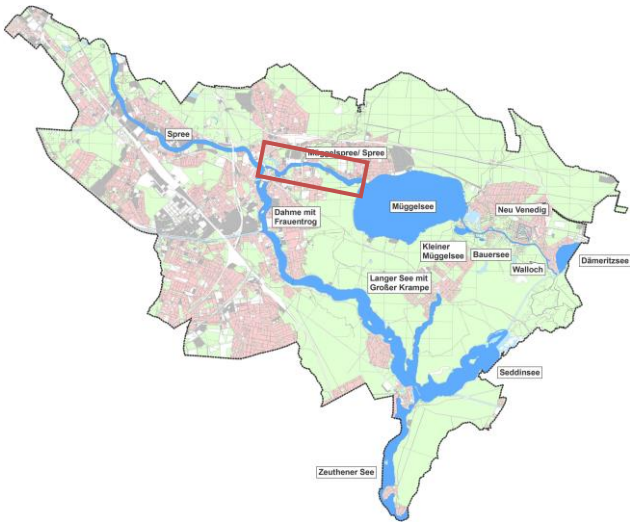


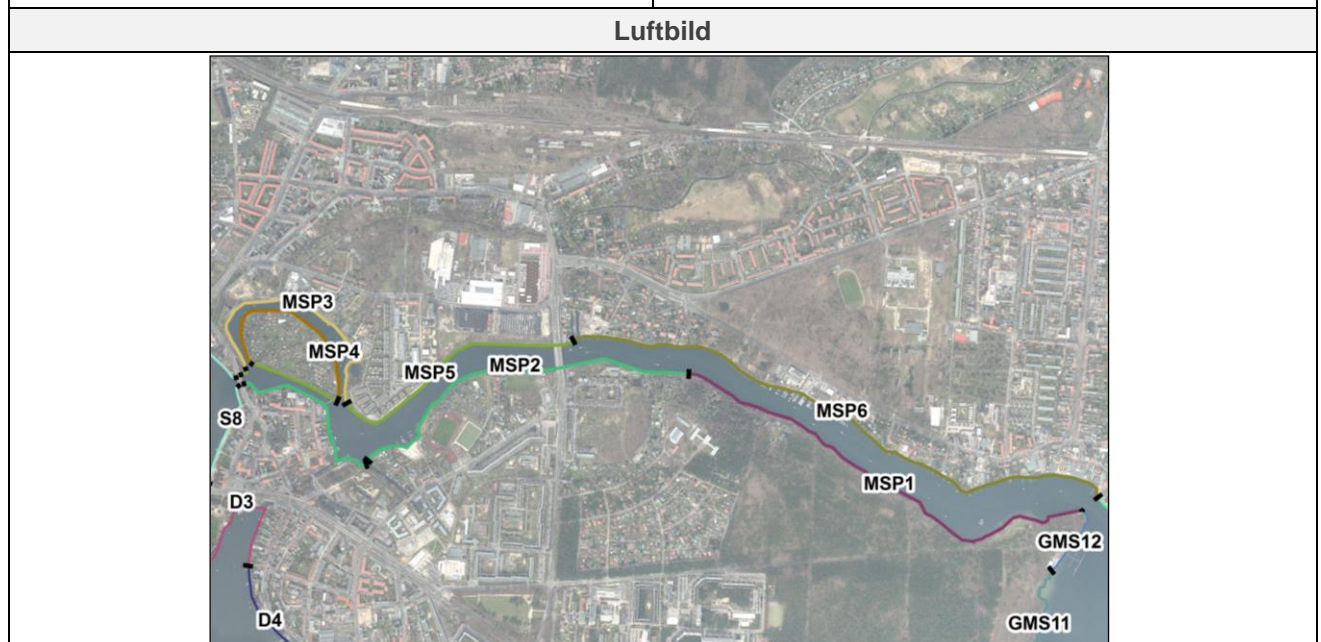


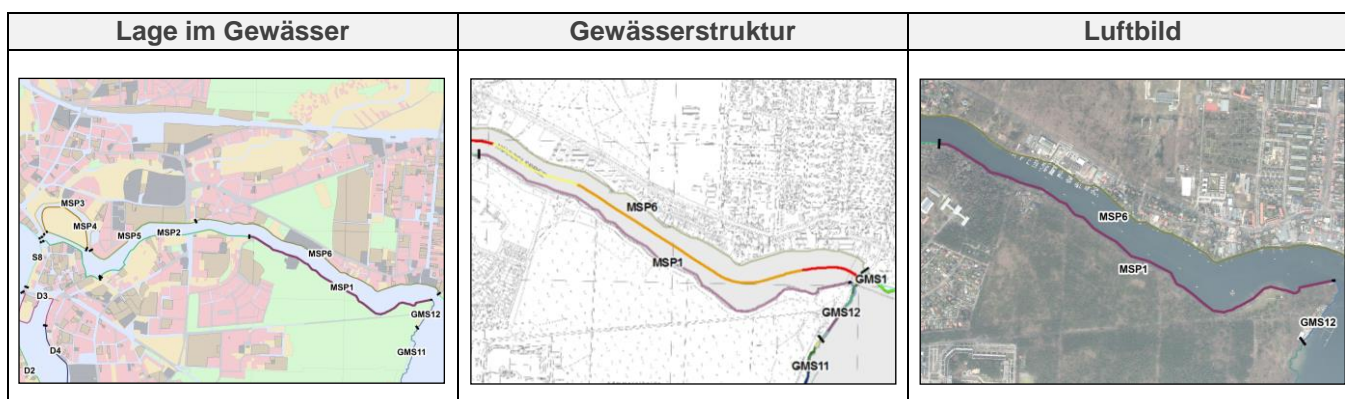
Deckblatt Müggelspree

Bestandsaufnahme			
Gewässername	Müggelspree (Alte Spree)	Maximale Breite/Länge	4.637 m
Gewässernummer	5827 / 582796	Maximale Tiefe	
WRRL-Kategorie	Fluss	Uferlinie/-länge	9.925 m
Wasserfläche	50,5 ha	Gesamtanzahl der Steganlagen	462
Vorhandene Schutzgebietsausweisungen	WSG Zone 2 (landseitig), 3A (landseitig), 3B (landseitig)	Anzahl der Sportbootliegeplätze	1261

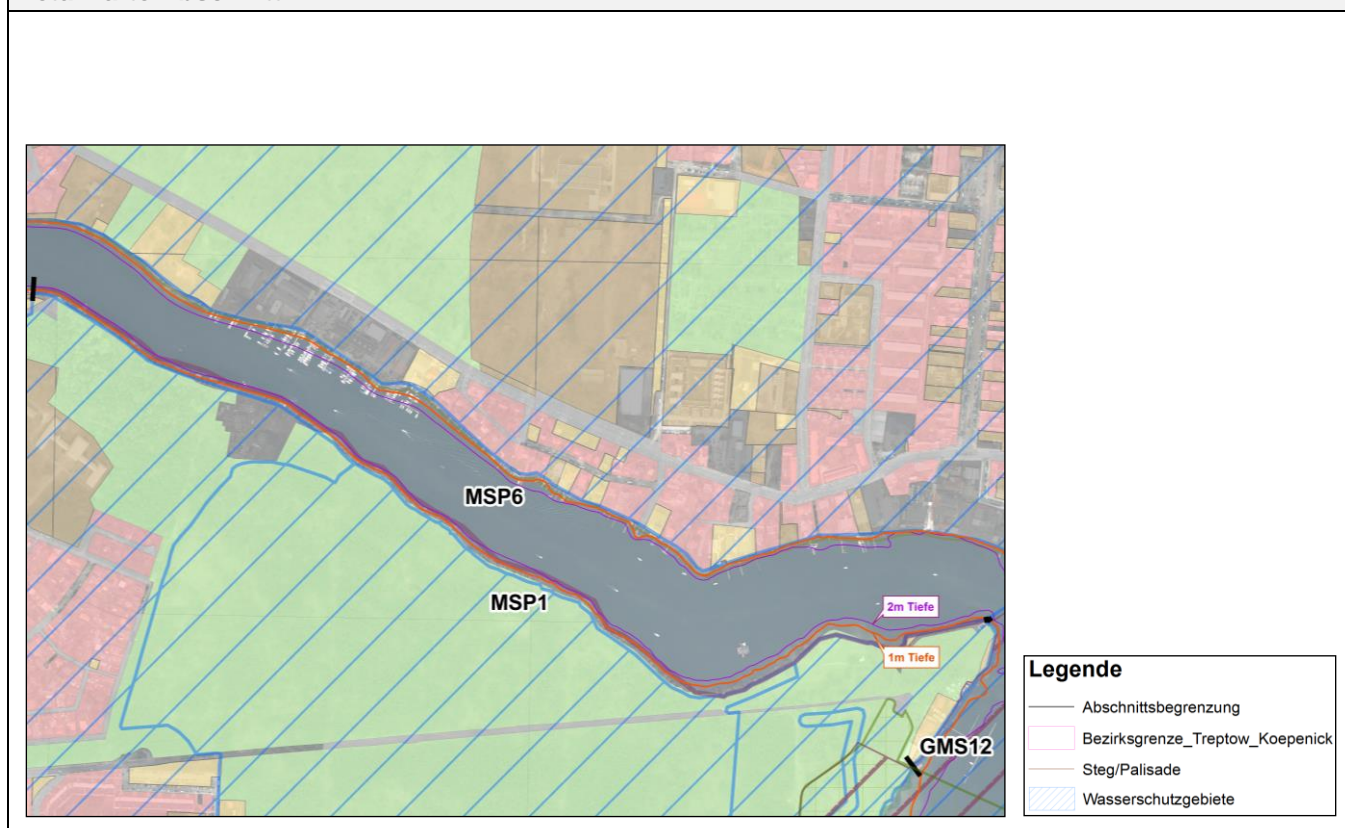
Lage im Bezirk Treptow-Köpenick	Wasserschutzgebiete
	
	<p style="text-align: center;">sonstige Schutzgebiete</p> 



Bestandsaufnahme			
Gewässername	Müggelspree	Gewässerstruktur Gesamtbewertung	SK 5 stark verändert SK 6 sehr stark verändert SK 7 vollständig verändert
Abschnitt	MSP_01	Anzahl der Steganlagen	20
Gewässernummer	5827	Anzahl der öffentlichen Sportbootliegestellen	-
WRRL - Kategorie	Fluss	Uferlinie/-länge	1.861 m



Detailkarte Abschnitt



BESTANDSSITUATION

Bestandsaufnahme	
Schutzstatus	
Schutzgebiete	<ul style="list-style-type: none"> • WSG Zone 2, 3 A, 3B (Friedrichshagen)
Anhang I - LRT	<ul style="list-style-type: none"> • Trauben Kirschen Eschenwald (C) • Stieleichen Ulmen Auenwälder (C)
Anhang II - Arten gemäß FFH - RL	<ul style="list-style-type: none"> • 2 Biber Einzelfällungen
Nachweis planungsrelevanter Brutvögel	
Gesetzlich geschützte Biotope	<ul style="list-style-type: none"> • Brennessel Schwarzerlenwald • Erlenbruchwald • Laubholzforste
Bau – oder Bodendenkmal	
Gewässerstruktur	Sohle: SK 5,6,7 Ufer links: SK 3,4,5,6,7
Übergeordnete Planungen	<p>FNP:</p> <ul style="list-style-type: none"> • Wald • Grünfläche • Wasserschutzgebiet • Gemeinbedarfsfläche mit hohem Grünanteil (Schule) <p>Uferkonzeption TK:</p> <ul style="list-style-type: none"> • Erhalt des bestehenden und rechtlich gesicherten Ufergrünzugs mit Erholungsfunktion bzw. Wegeverbindung • Entwicklung bzw. Neuschaffung von Zugängen zum Ufer • Sicherstellung der Ausübung von Wassersport im Zusammenhang mit Grundstücken von Sportvereinen • Verzicht auf die Anpflanzung von Gehölzen und die Errichtung von Bauwerken quer zur Fließrichtung in Überschwemmungsbereichen • Naturnahe Gestaltung von Wegen im landschaftlich geprägten Raum • Nach Möglichkeit Reduzierung des Uferverbau <p>LaPro:</p> <p>Naturhaushalt/Umweltschutz</p> <ul style="list-style-type: none"> • Grün- und Freifläche • Waldumbau • Vorsorgegebiet Boden • Vorsorgegebiet Klima • teilweise Gebiet mit besonderer Gefährdung der Trinkwassergewinnung durch Erholungsschwerpunkte und Straßen <p>Landschaftsbild</p> <ul style="list-style-type: none"> • waldgeprägter Raum • prägende oder gliedernde Grün- und Freifläche (Wald) <p>Erholung und Freiraumnutzung</p> <ul style="list-style-type: none"> • Naherholungsgebiet von gesamtstädtischer Bedeutung • Kleingartenanlagen

	<p>Biotop- und Artenschutz</p> <ul style="list-style-type: none">• Fluss- Seenlandschaft<ul style="list-style-type: none">○ Sicherung und Entwicklung von Röhricht, Uferwiesen und Auenwäldern○ Erhalt- bzw. Wiederherstellung der natürlichen Land-Wasser-Übergänge, Ufersicherung○ Sicherung naturnaher Uferzonen
Landseitige Nutzung	<ul style="list-style-type: none">• Wald• Uferweg• Badestelle• Sportverein• Wasserrettungsstation
Wasserseitige Nutzung	<ul style="list-style-type: none">• Hauptwasserstraße (Spree Oder Wasserstraße)• Köpenicker Fischervereinigung e.V.• Spreearche (ungenehmigt)• Stege
Weitere Allgemeinwohlbelange	<ul style="list-style-type: none">• Uferabschnitt zwischen östlich und westlich Neu-Ahlbeck zur Renaturierung vorgesehen (bezirkliches Ausgleichsflächenkonzept Nr. 44/IV)• 1 Wassersportverein vorhanden

BEWERTUNG

Detailkarte Bewertung



Legende

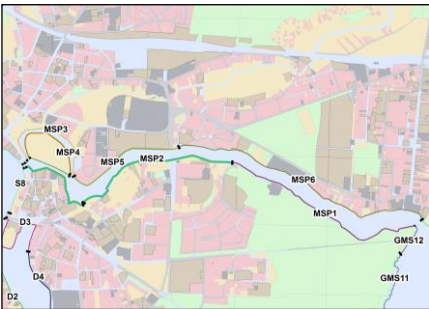
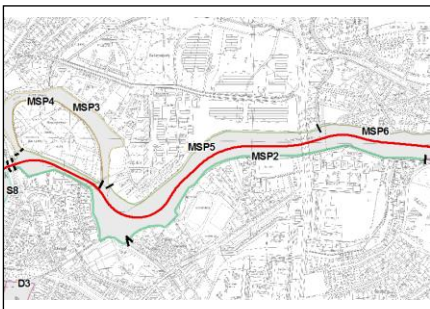
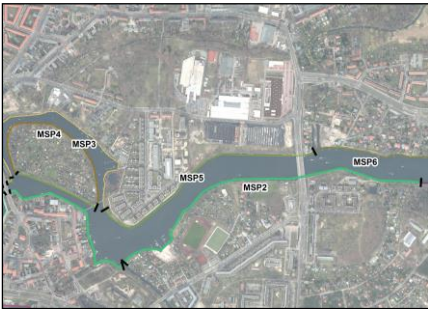
- Abschnittsbegrenzung
- Bezirksgrenze_Treptow_Koepenick
- Steg/Palisade
- Röhrichflächen
- Schwimmblattflächen

Handlungsempfehlung	<ul style="list-style-type: none"> • gelb – Steg-Genehmigung nach BWG nur unter Auflagen • rot – sehr geringe Wahrscheinlichkeit einer Steg-Genehmigung nach BWG
Begründung	<ul style="list-style-type: none"> • gelb: WSG Zone 2 A, 3 B, 2 B • rot: FFH-Arten (Biber) FFH-Lebensraumtyp Traubenkirchen Eschenwald (C), Stieleichen Ulmen Auenwälder (C) geschützte Biotope (Brennnessel Schwarzerlenwald, Erlenbruchwälder)

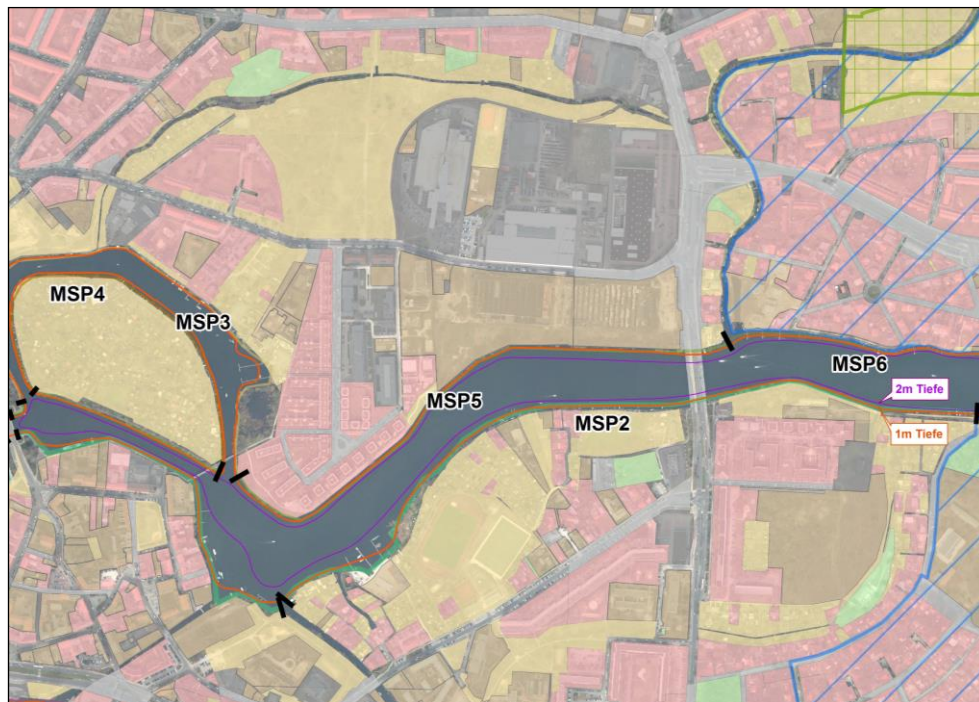
Auflagen bei Neuerrichtung von Steganlagen	<ul style="list-style-type: none"> • Errichtung von Stegen in lichtdurchlässiger Bauweise • Auflagen zur Steg-Größe
---	---

Diese Handlungsempfehlungen entfalten einen ermessenskonkretisierenden Charakter. Unabhängig davon bedarf jede Bescheidung eines Antrags auf Genehmigung eines Sportbootstegs einer nochmaligen Einzelfallprüfung.





Bestandsaufnahme			
Gewässername	Müggelspree	Gewässerstruktur Gesamtbewertung	SK 7 vollständig verändert
Abschnitt	MSP_02	Anzahl der Steganlagen	98
Gewässernummer	5827	Anzahl der öffentlichen Sportbootliegestellen	-
WRRL - Kategorie	Fluss	Uferlinie/-länge	2.235 m

Lage im Gewässer	Gewässerstruktur	Luftbild
		

Detailkarte Abschnitt



Legende

-  Abschnittsbegrenzung
-  Bezirksgrenze_Treptow_Koepenick
-  Steg/Palisade
-  Wasserschutzgebiete

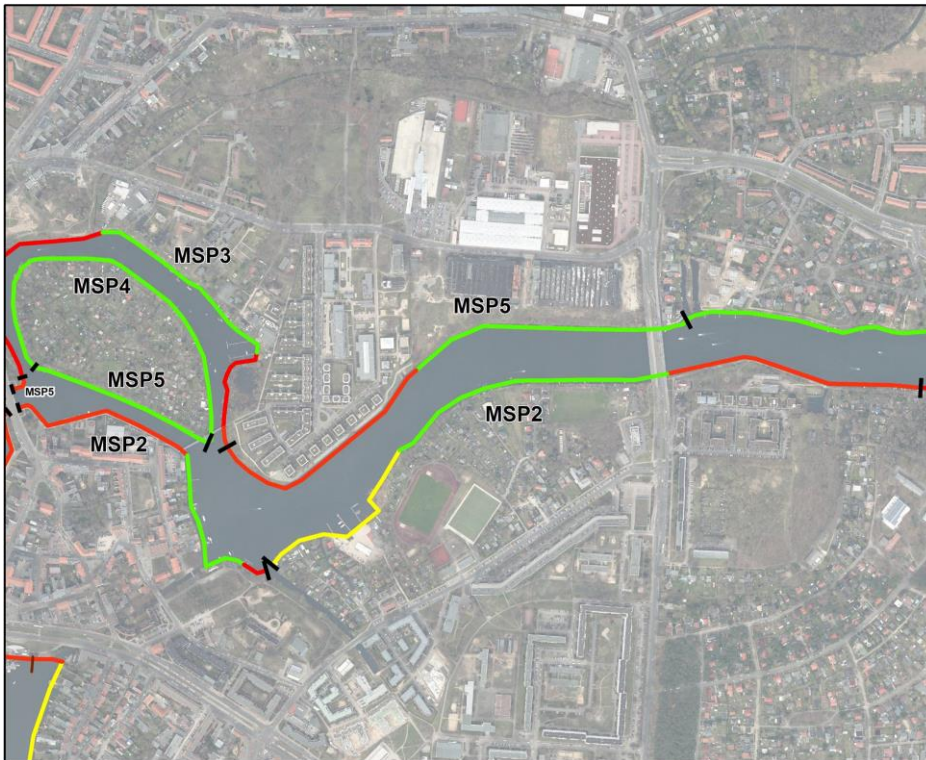
BESTANDSSITUATION

Bestandsaufnahme	
Schutzstatus	
Schutzgebiete	
Anhang I - LRT	
Anhang II - Arten gemäß FFH - RL	<ul style="list-style-type: none"> • 1 Biber Einzelfällung
Nachweis planungsrelevanter Brutvögel	
Gesetzlich geschützte Biotope	<ul style="list-style-type: none"> • vereinzelt Röhrichtflächen
Bau – oder Bodendenkmal	
Gewässerstruktur	<p>Sohle: SK 7 Ufer links: SK 6,7</p>
Übergeordnete Planungen	<p>FNP:</p> <ul style="list-style-type: none"> • Grünfläche • Sport • ungedeckte Sportanlage • Kleingarten • Wohnbaufläche W 2 <p>Uferkonzeption TK:</p> <ul style="list-style-type: none"> • Erhalt des bestehenden und rechtlich gesicherten Ufergrünzugs mit Erholungsfunktion bzw. Wegeverbindung • Entwicklung eines großzügig gestalteten Landschafts- bzw. Freiraums am Ufer, einschließlich Wegeverbindung • Entwicklung eines Ufergrünzugs mit Wegeverbindung • Entwicklung eines Uferwegs bzw. einer Grünverbindung • Entwicklung bzw. Neuschaffung von Zugängen zum Ufer • Entwicklung bzw. Neuschaffung von Aufenthaltsbereichen • Sicherstellung der Ausübung von Wassersport im Zusammenhang mit Grundstücken von Sportvereinen • Verzicht auf die Anpflanzung von Gehölzen und die Errichtung von Bauwerken quer zur Fließrichtung in Überschwemmungsbereichen • Vorhandene und geeignete Standorte für Restaurant- und Museumsschiffe • Erhalt bzw. Sicherung einer barrierefreien Wegeverbindung an Brücken <p>LaPro:</p> <p>Naturhaushalt/Umweltschutz</p> <ul style="list-style-type: none"> • Siedlungsgebiet/mit Schwerpunkt an den Klimawandel • teilweise sonstiger Boden mit besonderer Leistungsfähigkeit • Grün- und Freifläche • Kleingarten, Landwirtschaft, Gartenumbau <p>Landschaftsbild</p> <ul style="list-style-type: none"> • prägende oder gliedernde Grün- und Freifläche (Wald) • überformte Niederung • Innenstadtbereich

	<ul style="list-style-type: none"> • historischer Siedlungskern • teilweise Wiederherstellung und Aufwertung linearer Landschaftselemente (Kleingarten) <p>Erholung und Freiraumnutzung</p> <ul style="list-style-type: none"> • Grünflächen • Kleingartenanlagen <p>Biotop- und Artenschutz</p> <ul style="list-style-type: none"> • Überformte Niederung • Innenstadtbereich <p>Bebauungsplan VXi-24, Bebauungsplan XVI-29b (noch im Verfahren)</p>
Landseitige Nutzung	<ul style="list-style-type: none"> • Kleingarten • Sportplatz • Gewerbe, Verwaltung • Uferweg • Wohnbaufläche • Park • Wochenend- und Ferienhausfläche
Wasserseitige Nutzung	<ul style="list-style-type: none"> • Hauptwasserstraße (Spree Oder Wasserstraße) • Köpenicker Fischervereinigung e.V. • Hafen • Stege
Weitere Allgemeinwohlbelange	<ul style="list-style-type: none"> • Hinweis: Wasserflächen vor öffentlichen Grünanlagen von Stegnutzungen grundsätzlich freihalten

BEWERTUNG

Detailkarte Bewertung



Legende	
	Abschnittsbegrenzung
	Bezirksgrenze_Treptow_Koepenick
	Steg/Palisade
	Röhrichtflächen
	Schwimblattflächen

Handlungsempfehlung	<ul style="list-style-type: none"> • grün – hohe Wahrscheinlichkeit einer Steg-Genehmigung nach BWG) • gelb – Steg-Genehmigung nach BWG nur unter Auflagen • rot – sehr geringe Wahrscheinlichkeit einer Steg-Genehmigung nach BWG
Begründung	<ul style="list-style-type: none"> • gelb: Röhrichtvorkommen • rot: öffentliche Grünanlage

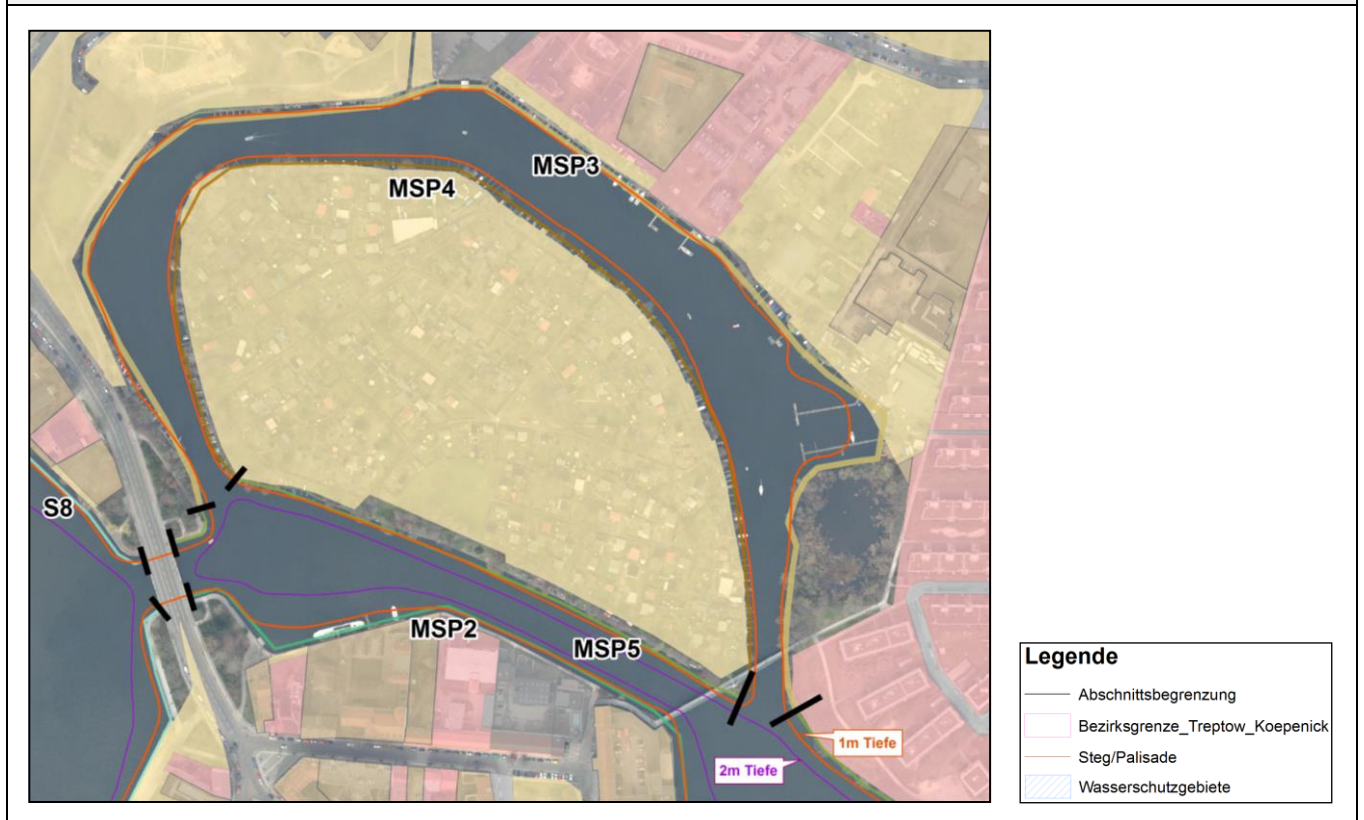
Auflagen bei Neuerrichtung von Steganlagen	<p>Im Bereich der Röhrichtflächen:</p> <ul style="list-style-type: none"> • Errichtung von Stegen in lichtdurchlässiger Bauweise • Auflagen zur Steg-Größe • Entnahme von Röhrichtballen im Eingriffsbereich und fachgerechte Wiedereinbringung in Kompensationsflächen <p>ergänzende Auflagen sind dem Textteil Kapitel 4.2 zu entnehmen</p>
--	--

Diese Handlungsempfehlungen entfalten einen ermessenskonkretisierenden Charakter. Unabhängig davon bedarf jede Bescheidung eines Antrags auf Genehmigung eines Sportbootstegs einer nochmaligen Einzelfallprüfung.

Bestandsaufnahme			
Gewässername	Müggelspree	Gewässerstruktur Gesamtbewertung	SK 5 stark verändert
Abschnitt	MSP_03	Anzahl der Steganlagen	98
Gewässernummer	5827	Anzahl der öffentlichen Sportbootliegestellen	-
WRRL - Kategorie	Fluss	Uferlinie/-länge	1.121 m

Lage im Gewässer	Gewässerstruktur	Luftbild

Detailkarte Abschnitt



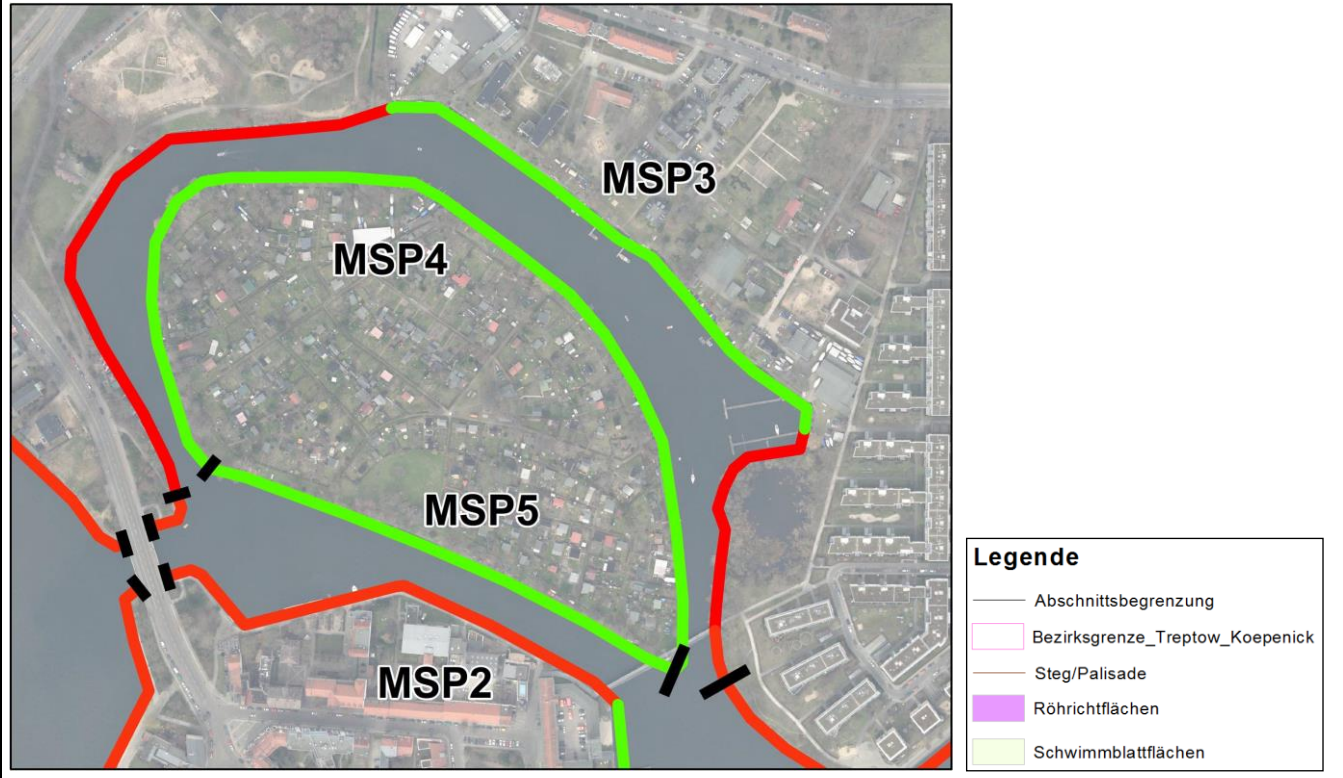
BESTANDSSITUATION

Bestandsaufnahme	
Schutzstatus	
Schutzgebiete	
Anhang I - LRT	
Anhang II - Arten gemäß FFH - RL	<ul style="list-style-type: none"> • 1 Biber Einzelfällung
Nachweis planungsrelevanter Brutvögel	
Gesetzlich geschützte Biotope	<ul style="list-style-type: none"> • 1 Röhrichtfläche
Bau – oder Bodendenkmal	<ul style="list-style-type: none"> • Baudenkmal Friedrichshagener Str. 6 Kalkbrandofen • Baudenkmal Am Generalshof 1a
Gewässerstruktur	
Übergeordnete Planungen	<p>FNP:</p> <ul style="list-style-type: none"> • Grünfläche • Parkanlage <p>Uferkonzeption TK:</p> <ul style="list-style-type: none"> • Erhalt des bestehenden und rechtlich gesicherten Ufergrünzugs mit Erholungsfunktion bzw. Wegeverbindung • Entwicklung eines großzügig gestalteten Landschafts- bzw. Freiraums am Ufer, einschließlich Wegeverbindung • Entwicklung eines Ufergrünzugs mit Wegeverbindung • Entwicklung eines Uferwegs bzw. einer Grünverbindung • Entwicklung bzw. Neuschaffung von Zugängen zum Ufer • Entwicklung bzw. Neuschaffung von Aufenthaltsbereichen • Sicherstellung der Ausübung von Wassersport im Zusammenhang mit Grundstücken von Sportvereinen • Erhalt bzw. Entwicklung von Wasserwanderrastplätzen • Verzicht auf die Anpflanzung von Gehölzen und die Errichtung von Bauwerken quer zur Fließrichtung in Überschwemmungsbereichen • Erhalt bzw. Sicherung einer barrierefreien Wegeverbindung an Brücken <p>LaPro:</p> <p>Naturhaushalt/Umweltschutz</p> <ul style="list-style-type: none"> • Siedlungsgebiet/mit Schwerpunkt an den Klimawandel • teilweise sonstiger Boden mit besonderer Leistungsfähigkeit • Grün- und Freifläche <p>Landschaftsbild</p> <ul style="list-style-type: none"> • überformte Niederung • teilweise Wiederherstellung und Aufwertung linearer Landschaftselemente • Stadtplatz mit übergeordneter Bedeutung für die Stadtgliederung <p>Erholung und Freiraumnutzung</p> <ul style="list-style-type: none"> • Grünflächen <p>Biotop- und Artenschutz</p> <ul style="list-style-type: none"> • Überformte Niederung <p>Bebauungspläne XVI-17, XVI-1b, XVI-1a (noch im Verfahren)</p>

Landseitige Nutzung	<ul style="list-style-type: none">• Park / Grünanlage• Wohnbaufläche• Mündungsbereich des Bellevuegrabens• Gebäude- und Freifläche Erholung Sport• Kleingarten• Wassertankstelle, Fahrgastanleger, Bootsverleih• Gewerbefläche
Wasserseitige Nutzung	<ul style="list-style-type: none">• Hauptwasserstraße (Spree Oder Wasserstraße)• Bootsverleih, Fahrgastanleger• Köpenicker Fischervereinigung e.V.• Stege
Weitere Allgemeinwohlbelange	<ul style="list-style-type: none">• geplanter Wasserwanderrastplatz „Generalshof“• geplanter Uferweg• Hinweis: Wasserflächen vor öffentlichen Grünanlagen von Stegnutzungen grundsätzlich freihalten, Mündungsbereich frei halten• 2 Wassersportvereine

BEWERTUNG

Detailkarte Bewertung

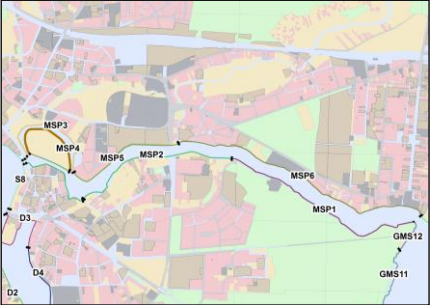



Handlungsempfehlung	<ul style="list-style-type: none"> • grün – hohe Wahrscheinlichkeit einer Steg-Genehmigung nach BWG • rot – sehr geringe Wahrscheinlichkeit einer Steg-Genehmigung nach BWG
Begründung	<ul style="list-style-type: none"> • rot: Röhrichtvorkommen ohne Steg, öffentliche Grünanlage, Uferweg

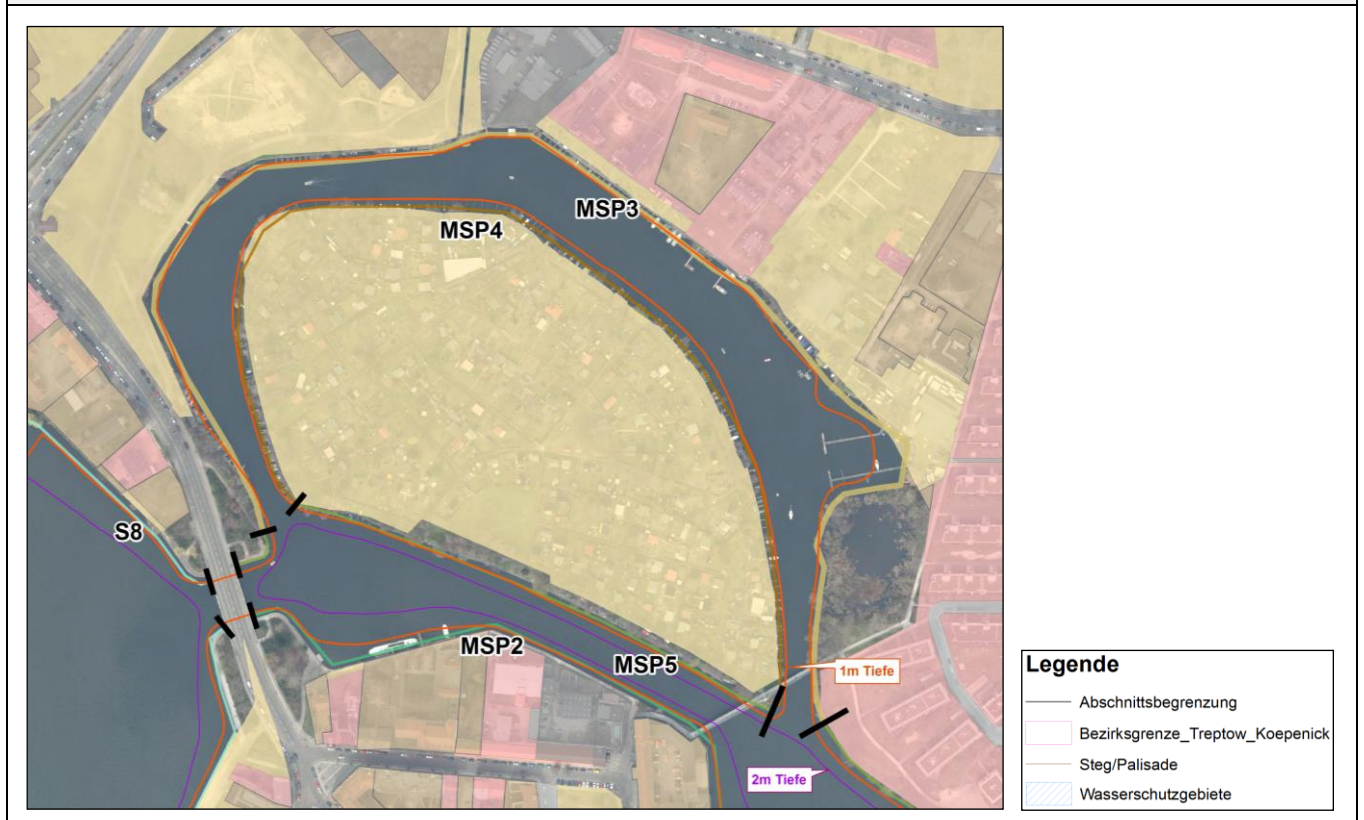
Auflagen bei Neuerrichtung von Steganlagen	
--	--

Diese Handlungsempfehlungen entfalten einen ermessenskonkretisierenden Charakter. Unabhängig davon bedarf jede Bescheidung eines Antrags auf Genehmigung eines Sportbootstegs einer nochmaligen Einzelfallprüfung.

Bestandsaufnahme			
Gewässername	Müggelspree	Gewässerstruktur Gesamtbewertung	SK 5 stark verändert
Abschnitt	MSP_04	Anzahl der Steganlagen	107
Gewässernummer	5827	Anzahl der öffentlichen Sportbootliegestellen	-
WRRL - Kategorie	Fluss	Uferlinie/-länge	842 m

Lage im Gewässer	Gewässerstruktur	Luftbild
		

Detailkarte Abschnitt

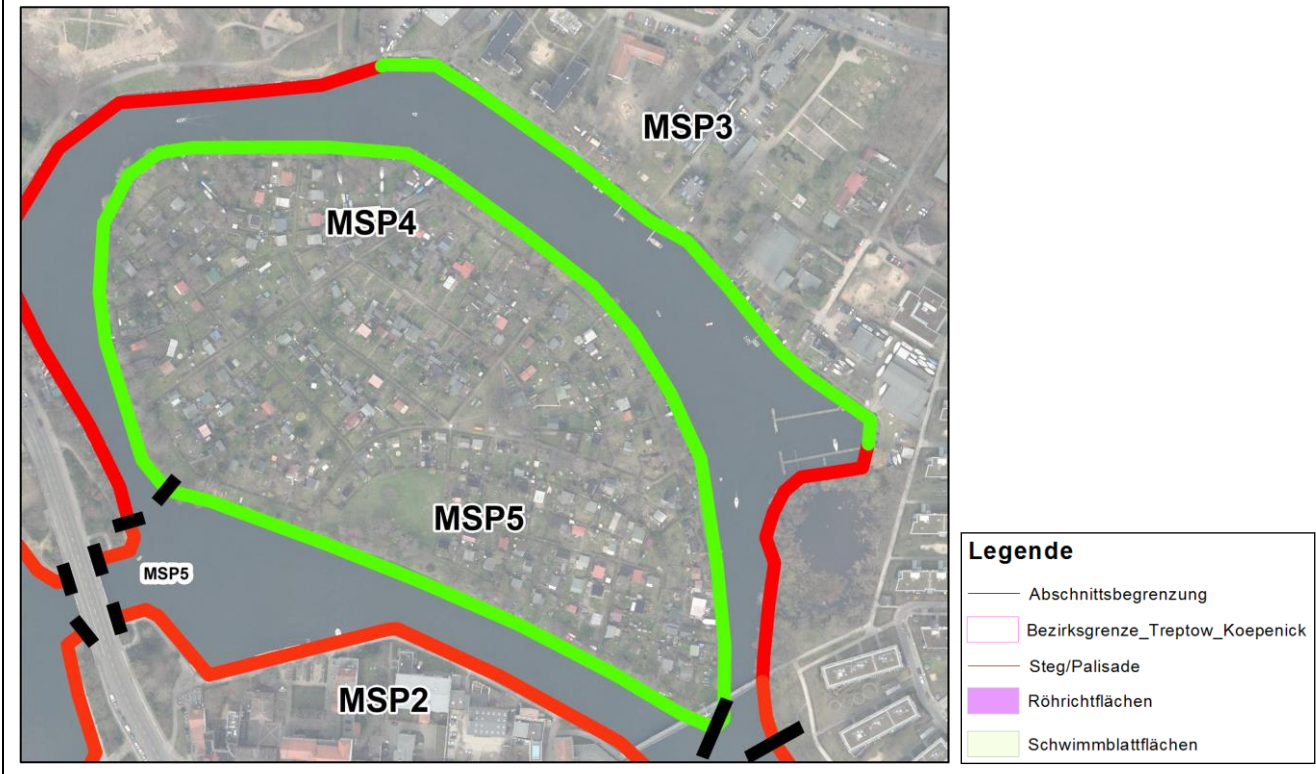


BESTANDSSITUATION

Bestandsaufnahme	
Schutzstatus	
Schutzgebiete	
Anhang I - LRT	
Anhang II - Arten gemäß FFH - RL	
Nachweis planungsrelevanter Brutvögel	
Gesetzlich geschützte Biotope	<ul style="list-style-type: none"> • Schwimmblattflächen
Bau – oder Bodendenkmal	
Gewässerstruktur	
Übergeordnete Planungen	<p>FNP:</p> <ul style="list-style-type: none"> • Grünfläche • Kleingarten <p>LaPro:</p> <p>Naturhaushalt/Umweltschutz</p> <ul style="list-style-type: none"> • Kleingarten, Landwirtschaft, Gartenbau • teilweise sonstiger Boden mit besonderer Leistungsfähigkeit <p>Landschaftsbild</p> <ul style="list-style-type: none"> • überformte Niederung • prägende oder gliedernde Freifläche (Kleingarten) <p>Erholung und Freiraumnutzung</p> <ul style="list-style-type: none"> • Kleingartenanlagen <p>Biotop- und Artenschutz</p> <ul style="list-style-type: none"> • Überformte Niederung
Landseitige Nutzung	<ul style="list-style-type: none"> • Kleingarten
Wasserseitige Nutzung	<ul style="list-style-type: none"> • Hauptwasserstraße (Spree Oder Wasserstraße) • Köpenicker Fischervereinigung e.V. • Stege
Weitere Allgemeinwohlbelange	<ul style="list-style-type: none"> • Hinweis: Zugang zum Uferweg für Öffentlichkeit herstellen (ggf. Abgang vom Katzensgrabensteg)

BEWERTUNG

Detailkarte Bewertung

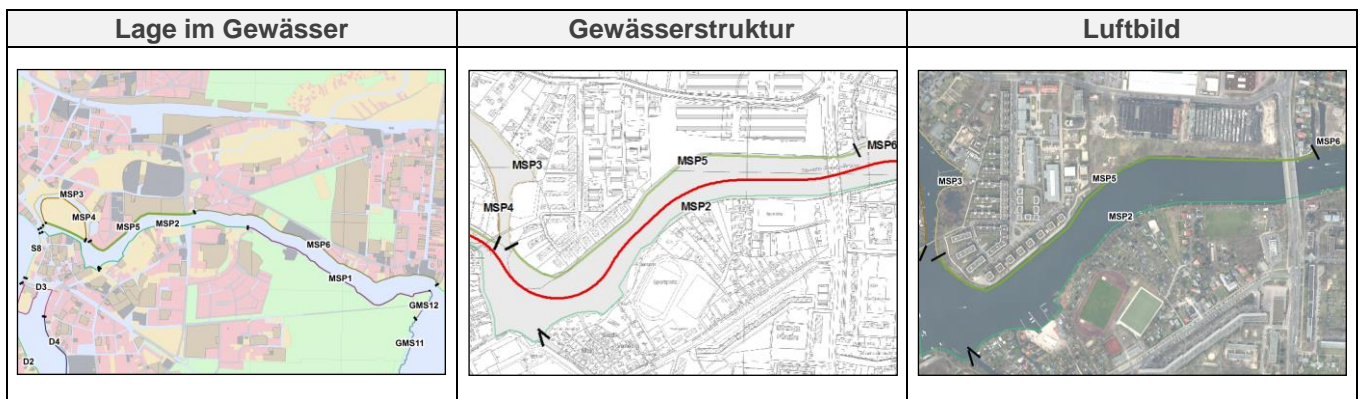


Handlungsempfehlung	<ul style="list-style-type: none"> • grün – hohe Wahrscheinlichkeit einer Steg-Genehmigung nach BWG
Begründung	

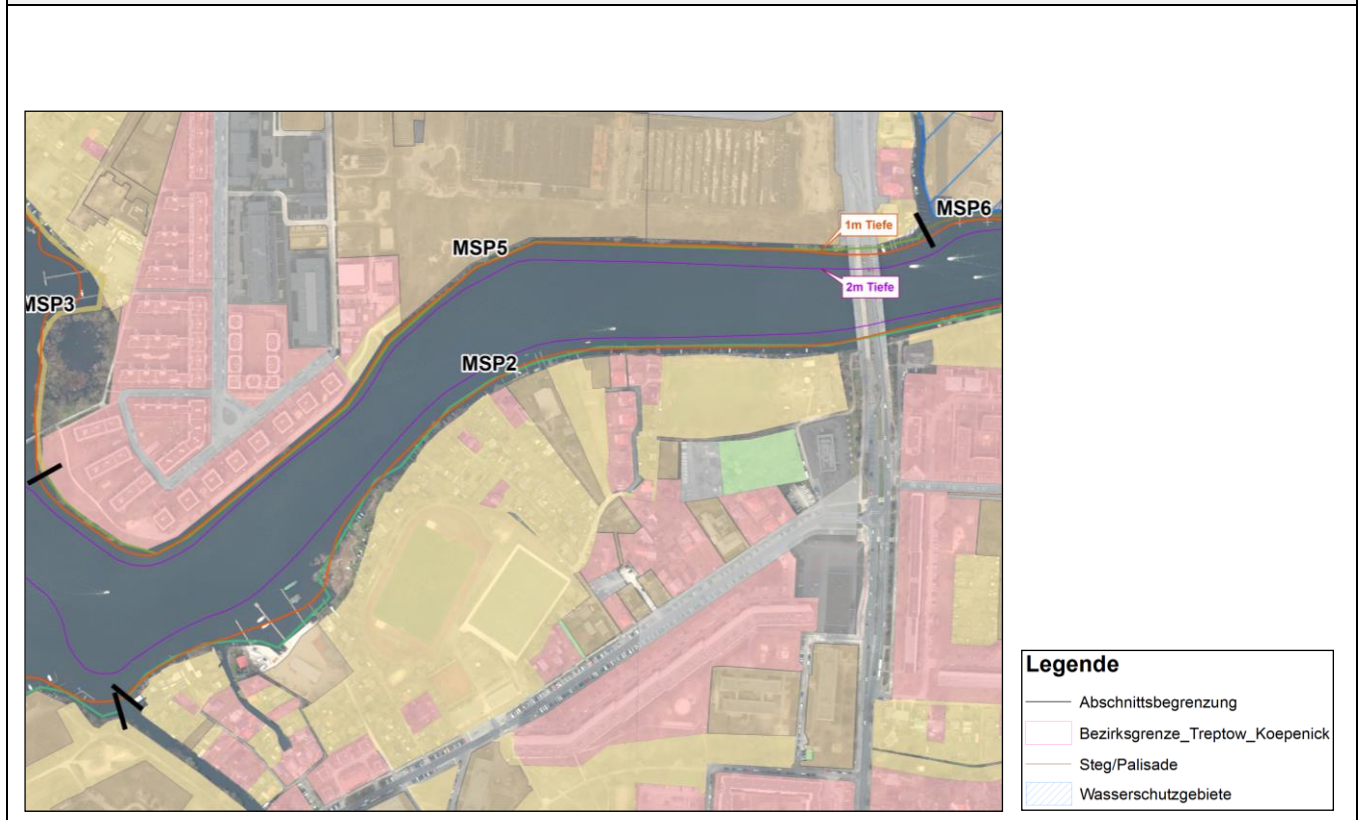
Auflagen bei Neuerrichtung von Steganlagen	
--	--

Diese Handlungsempfehlungen entfalten einen ermessenskonkretisierenden Charakter. Unabhängig davon bedarf jede Bescheidung eines Antrags auf Genehmigung eines Sportbootstegs einer nochmaligen Einzelfallprüfung.

Bestandsaufnahme			
Gewässername	Müggelspree	Gewässerstruktur Gesamtbewertung	SK 7 vollständig verändert
Abschnitt	MSP_05	Anzahl der Steganlagen	24
Gewässernummer	5827	Anzahl der öffentlichen Sportbootliegestellen	-
WRRL - Kategorie	Fluss	Uferlinie/-länge	1.495 m



Detailkarte Abschnitt



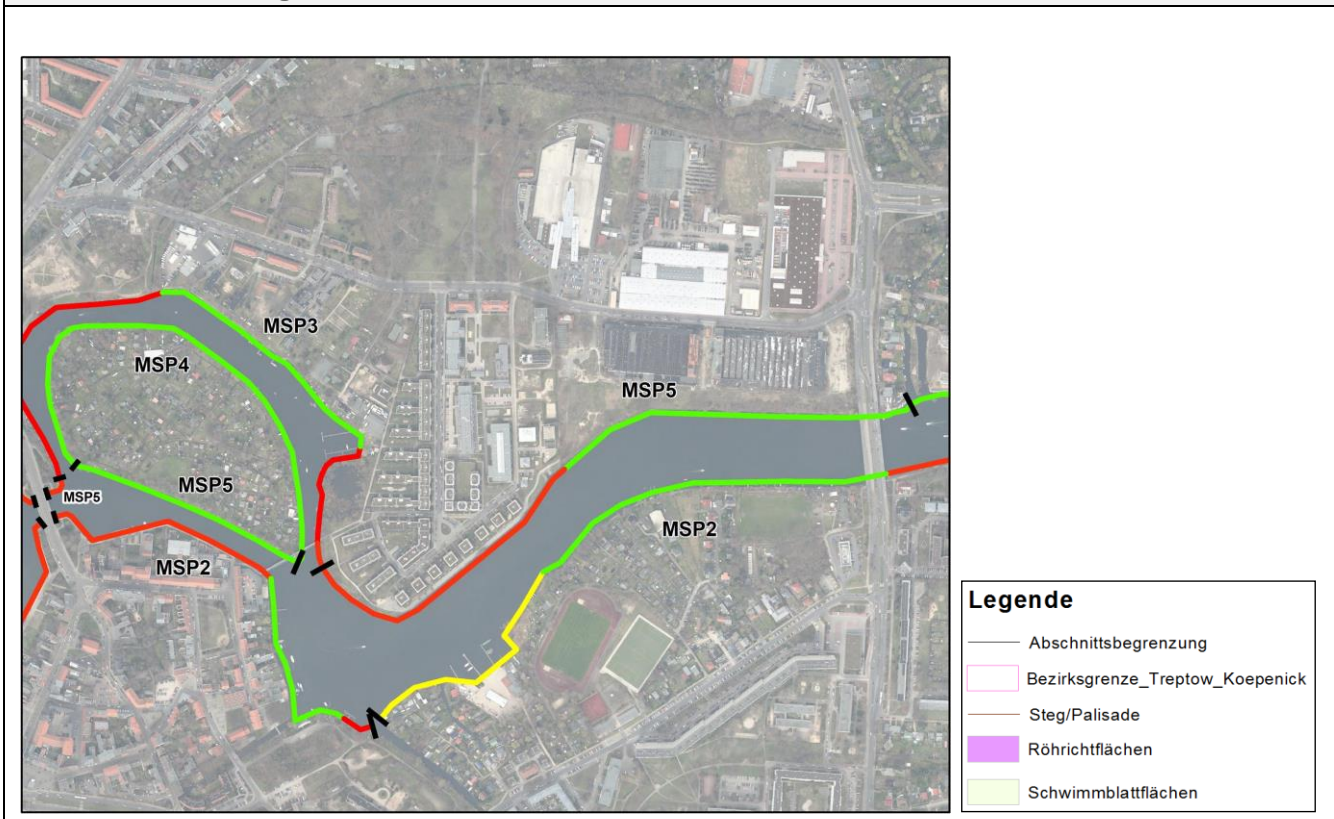
BESTANDSSITUATION

Bestandsaufnahme	
Schutzstatus	
Schutzgebiete	
Anhang I - LRT	
Anhang II - Arten gemäß FFH - RL	<ul style="list-style-type: none"> • 1 Biber Einzelfällung
Nachweis planungsrelevanter Brutvögel	
Gesetzlich geschützte Biotope	<ul style="list-style-type: none"> • vereinzelt Schwimmblattflächen
Bau – oder Bodendenkmal	<ul style="list-style-type: none"> • Denkmalbereich Fabrikanlage „Glanzfilm AG-Fotochemische Werke“, Friedrichshagener Str. 9
Gewässerstruktur	Sohle: SK 7 Ufer rechts: SK 6,7
Übergeordnete Planungen	<p>FNP:</p> <ul style="list-style-type: none"> • Ufergrünzug • Wohnbaufläche W 2 • schadstoffbelastete Böden <p>Uferkonzeption TK:</p> <ul style="list-style-type: none"> • Entwicklung eines großzügig gestalteten Landschafts- bzw. Freiraums am Ufer, einschließlich Wegeverbindung • Entwicklung eines Ufergrünzugs mit Wegeverbindung • Entwicklung eines Uferwegs bzw. einer Grünverbindung • Erhalt des bestehenden und rechtlich gesicherten Ufergrünzugs mit Erholungsfunktion bzw. Wegeverbindung • Entwicklung bzw. Neuschaffung von Zugängen zum Ufer • Entwicklung bzw. Neuschaffung von Aufenthaltsbereichen <p>LaPro:</p> <p>Naturhaushalt/Umweltschutz</p> <ul style="list-style-type: none"> • Siedlungsgebiet/mit Schwerpunkt an den Klimawandel • Industrie und Gewerbe/ mit Schwerpunkt an den Klimawandel <p>Landschaftsbild</p> <ul style="list-style-type: none"> • überformte Niederung • teilweise Wiederherstellung und Aufwertung linearer Landschaftselemente <p>Erholung und Freiraumnutzung</p> <ul style="list-style-type: none"> • Grünfläche <p>Biotop- und Artenschutz</p> <ul style="list-style-type: none"> • Überformte Niederung <p>Bebauungsplan XVI-1b, Bebauungsplan 9-53 (noch im Verfahren)</p>
Landseitige Nutzung	<ul style="list-style-type: none"> • Wohnbaufläche • Uferweg • Gewerbebrache
Wasserseitige Nutzung	<ul style="list-style-type: none"> • Hauptwasserstraße (Spree Oder Wasserstraße) • Köpenicker Fischervereinigung e.V. • Stege

Weitere Allgemeinwohlbelange	<ul style="list-style-type: none"> • Uferweg
------------------------------	---

BEWERTUNG

Detailkarte Bewertung

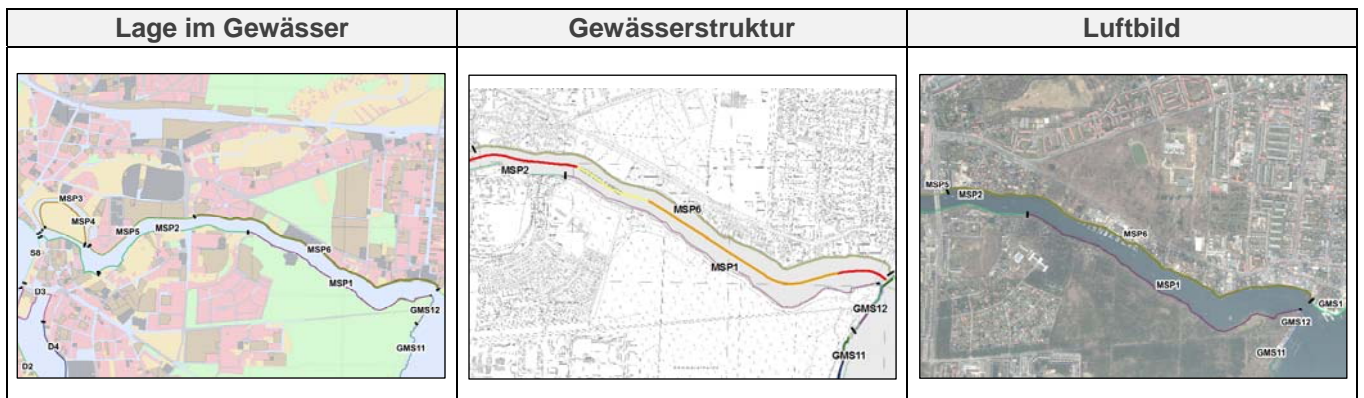


Handlungsempfehlung	<ul style="list-style-type: none"> • grün – hohe Wahrscheinlichkeit einer Steg-Genehmigung nach BWG • rot – sehr geringe Wahrscheinlichkeit einer Steg-Genehmigung nach BWG
Begründung	<ul style="list-style-type: none"> • rot: öffentliche Grünanlage, Uferweg

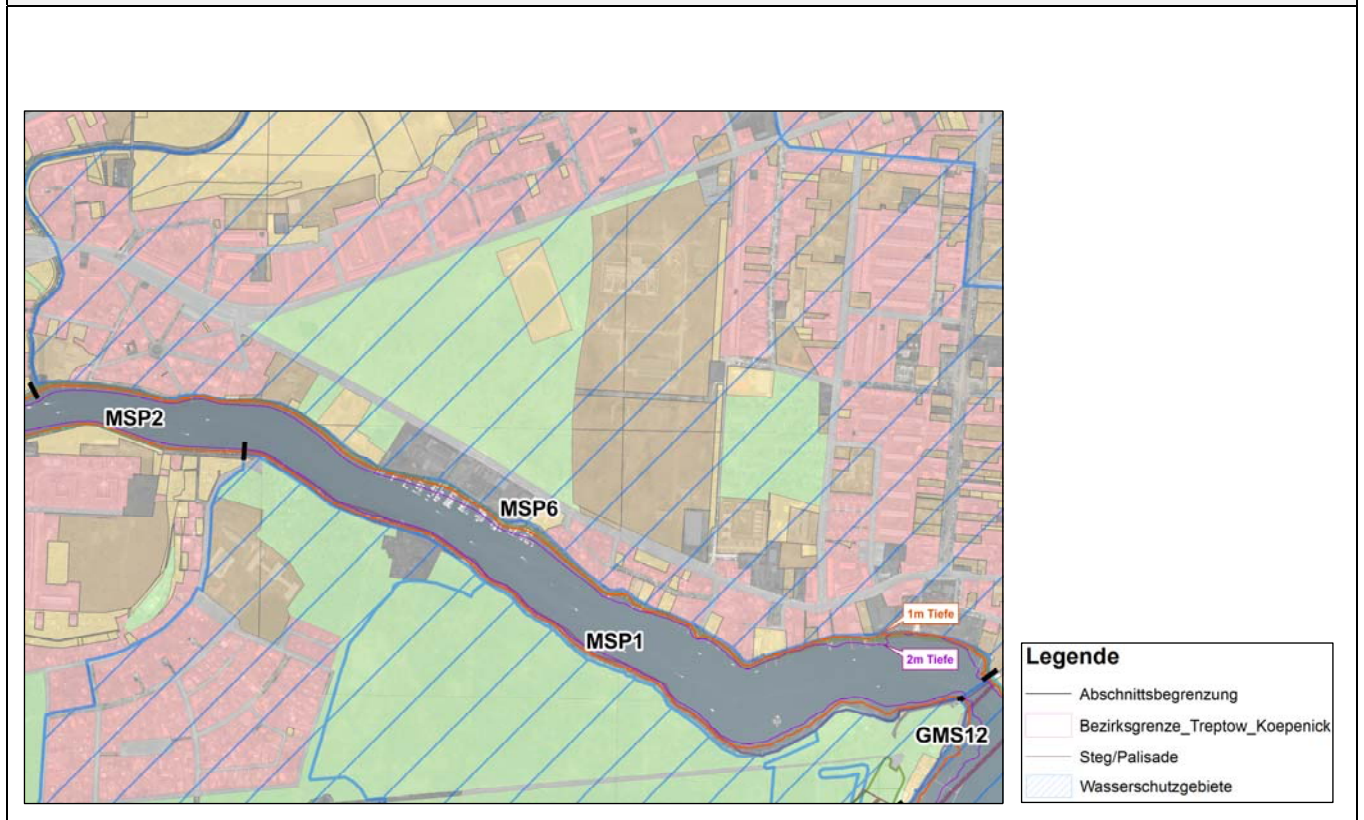
Auflagen bei Neuerrichtung von Steganlagen	
--	--

Diese Handlungsempfehlungen entfalten einen ermessenskonkretisierenden Charakter. Unabhängig davon bedarf jede Bescheidung eines Antrags auf Genehmigung eines Sportbootstegs einer nochmaligen Einzelfallprüfung.

Bestandsaufnahme			
Gewässername	Müggelspree	Gewässerstruktur Gesamtbewertung	SK 5 stark verändert SK 6 sehr stark verändert SK 7 vollständig verändert
Abschnitt	MSP_06	Anzahl der Steganlagen	118
Gewässernummer	5827	Anzahl der öffentlichen Sportbootliegestellen	-
WRRL - Kategorie	Fluss	Uferlinie/-länge	2.371 m



Detailkarte Abschnitt



BESTANDSSITUATION

Bestandsaufnahme	
Schutzstatus	
Schutzgebiete	<ul style="list-style-type: none"> Wasserschutzgebiet Zone 3 B (Friedrichshagen)
Anhang I - LRT	
Anhang II - Arten gemäß FFH - RL	
Nachweis planungsrelevanter Brutvögel	
Gesetzlich geschützte Biotope	
Bau – oder Bodendenkmal	<ul style="list-style-type: none"> Denkmalensemble „Berliner Bürgerbräu“ Müggelseedamm 8/10 Garten- und Baudenkmal
Gewässerstruktur	<p>Sohle: SK 5,6,7 Ufer rechts: SK 5,6,7</p>
Übergeordnete Planungen	<p>FNP:</p> <ul style="list-style-type: none"> Grünfläche Wasserschutzgebiet Wassersport Parkanlage <p>Uferkonzeption TK:</p> <ul style="list-style-type: none"> Erhalt des bestehenden und rechtlich gesicherten Ufergrünzugs mit Erholungsfunktion bzw. Wegeverbindung Entwicklung einer uferbegleitenden Wegeverbindung innerhalb eines bestehenden Ufergrünzugs Entwicklung eines großzügig gestalteten Landschafts- bzw. Freiraums am Ufer, einschließlich Wegeverbindung Entwicklung eines Ufergrünzugs mit Wegeverbindung Entwicklung eines Uferwegs bzw. einer Grünverbindung Entwicklung bzw. Neuschaffung von Zugängen zum Ufer Entwicklung bzw. Neuschaffung von Aufenthaltsbereichen Sicherstellung der Ausübung von Wassersport im Zusammenhang mit Grundstücken von Sportvereinen Naturnahe Gestaltung von Wegen im landschaftlich geprägten Raum <p>LaPro: Naturhaushalt/Umweltschutz</p> <ul style="list-style-type: none"> Siedlungsgebiet/mit Schwerpunkt an den Klimawandel Industrie und Gewerbe/ mit Schwerpunkt an den Klimawandel Grün- und Freifläche Wasserschutzgebiet/Vorsorgegebiet Grundwasser/Grundwasserabhängige Ökosysteme

	<p>Landschaftsbild</p> <ul style="list-style-type: none"> • überformte Niederung • Fluss- und Seenlandschaft • teilweise Wiederherstellung und Aufwertung linearer Landschaftselemente • landschafts- und siedlungsraumtypische Grün- und Freifläche/ Vegetationsbild (Wald) <p>Erholung und Freiraumnutzung</p> <ul style="list-style-type: none"> • Naherholungsgebiet von gesamtstädtischer Bedeutung <p>Biotop- und Artenschutz</p> <ul style="list-style-type: none"> • Fluss- Seenlandschaft <ul style="list-style-type: none"> ○ Sicherung und Entwicklung von Röhricht, Uferwiesen und Auenwäldern ○ Erhalt- bzw. Wiederherstellung der natürlichen Land-Wasser-Übergänge, Ufersicherung ○ Sicherung naturnaher Uferzonen <p>Bebauungsplan 36 VE (noch im Verfahren)</p>
Landseitige Nutzung	<ul style="list-style-type: none"> • Wohnbaufläche • Gewerbefläche • Gastronomie • Wassersportzentrum • Badestelle, Wasserrettungsstation • Uferweg • Wald • Gebäude- und Freifläche Erholung Sport
Wasserseitige Nutzung	<ul style="list-style-type: none"> • Hauptwasserstraße (Spree Oder Wasserstraße) • Köpenicker Fischervereinigung e.V. • Mündungsbereich des Neuhagener Mühlenfließ • Stege
Weitere Allgemeinwohlbelange	<ul style="list-style-type: none"> • Hinweis: Wasserflächen vor öffentlichen Straßenland, Wald, Mündungsbereich von Stegnutzungen grundsätzlich frei halten • 3 Wassersportvereine vorhanden

BEWERTUNG

Detailkarte Bewertung



Legende	
	Abschnittsbegrenzung
	Bezirksgrenze_Treptow_Koepenick
	Steg/Palisade
	Röhrichtflächen
	Schwimtblattflächen

Handlungsempfehlung	<ul style="list-style-type: none"> • grün – hohe Wahrscheinlichkeit einer Steg-Genehmigung nach BWG
Begründung	<ul style="list-style-type: none"> • Hinweis: gemeinverträgliche Nutzungsdichte nahezu erreicht

Auflagen bei Neuerrichtung von Steganlagen	
--	--

Diese Handlungsempfehlungen entfalten einen ermessenskonkretisierenden Charakter. Unabhängig davon bedarf jede Bescheidung eines Antrags auf Genehmigung eines Sportbootstegs einer nochmaligen Einzelfallprüfung.