


Bestandsaufnahme			
Gewässername	Hubertussee	Seeuferstruktur Flachwasserzone	-
Abschnitt	HS	Anzahl der Steganlagen	37
Gewässernummer	582754	Anzahl der öffentlichen Sportbootliegestellen	-
WRRL - Kategorie	See	Uferlinie/-länge	1.575 m

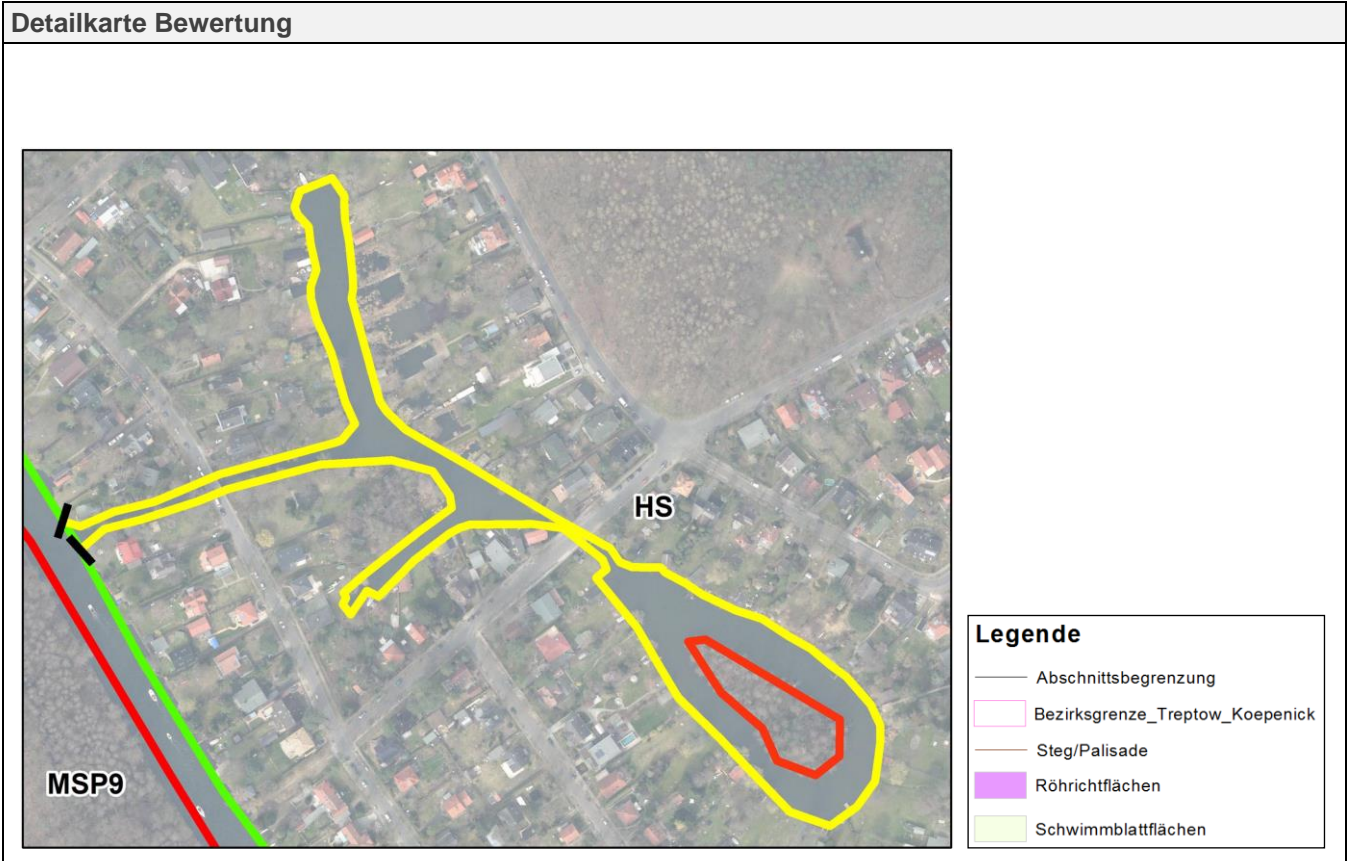
Lage im See	Seeuferstruktur	Luftbild
		

Detailkarte Abschnitt
 <div data-bbox="1123 1845 1449 1980" style="border: 1px solid black; padding: 5px;"> <p>Legende</p> <ul style="list-style-type: none"> Abschnittsbegrenzung Bezirksgrenze_Treptow_Koepenick Wasserschutzgebiete </div>

BESTANDSSITUATION

Bestandsaufnahme	
Schutzstatus	
Schutzgebiete	<ul style="list-style-type: none"> • WSG Zone 3 B (Erkner)
Anhang I - LRT	
Anhang II - Arten gemäß FFH - RL	
Nachweis planungsrelevanter Brutvögel	
Gesetzlich geschützte Biotope	<ul style="list-style-type: none"> • vereinzelt Röhrichtflächen • vereinzelt Schwimmblattflächen
Bau – oder Bodendenkmal	
Seeuferstruktur	Strukturgüteklasse 6,7
Übergeordnete Planungen	<p>FNP:</p> <ul style="list-style-type: none"> • Wohnbaufläche W 4 landschaftliche Prägung • Wasserschutzgebiet <p>LaPro:</p> <p>Naturhaushalt/Umweltschutz</p> <ul style="list-style-type: none"> • Siedlungsgebiet /mit Schwerpunkt Anpassung an den Klimawandel • sonstiger Boden mit besonderer Leistungsfähigkeit <p>Landschaftsbild</p> <ul style="list-style-type: none"> • Fluss- und Seenlandschaft • besondere Siedlungsgrünstruktur / Siedlungszusammenhang <p>Erholung und Freiraumnutzung</p> <ul style="list-style-type: none"> • Grünfläche <p>Biotop- und Artenschutz</p> <ul style="list-style-type: none"> • Fluss- Seenlandschaft <ul style="list-style-type: none"> ○ Sicherung und Entwicklung von Röhricht, Uferwiesen und Auenwäldern ○ Erhalt- bzw. Wiederherstellung der natürlichen Land-Wasser-Übergänge, Ufersicherung ○ Sicherung naturnaher Uferzonen
Landseitige Nutzung	<ul style="list-style-type: none"> • Wohnbaufläche • Wochenend- und Ferienhausfläche
Wasserseitige Nutzung	<ul style="list-style-type: none"> • Nebenwasserstraße (Spree Oder Wasserstraße) • Köpenicker Fischervereinigung e.V. • Stege
Weitere Allgemeinwohlbelange	

BEWERTUNG



Handlungsempfehlung	<ul style="list-style-type: none"> • gelb – Steg-Genehmigung nach BWG nur unter Auflagen • rot – sehr geringe Wahrscheinlichkeit einer Steg-Genehmigung nach BWG
Begründung	<ul style="list-style-type: none"> • gelb: vereinzelt Röhrichtflächen WSG Zone 3 B • rot: Störungsarmut auf der Insel erhalten, naturnahe Inselufer mit wichtiger Refugialfunktion innerhalb des ansonsten stark erschlossenen Sees

Auflagen bei Neuerrichtung von Steganlagen	<p>Im Bereich der Röhrichtflächen:</p> <ul style="list-style-type: none"> • Errichtung von Stegen in lichtdurchlässiger Bauweise • Auflagen zur Steg-Größe • Entnahme von Röhrichtballen im Eingriffsbereich und fachgerechte Wiedereinbringung in Kompensationsflächen <p>ergänzende Auflagen sind dem Textteil Kapitel 4.2 zu entnehmen</p>
---	--

Diese Handlungsempfehlungen entfalten einen ermessenskonkretisierenden Charakter. Unabhängig davon bedarf jede Bescheidung eines Antrags auf Genehmigung eines Sportbootstegs einer nochmaligen Einzelfallprüfung.