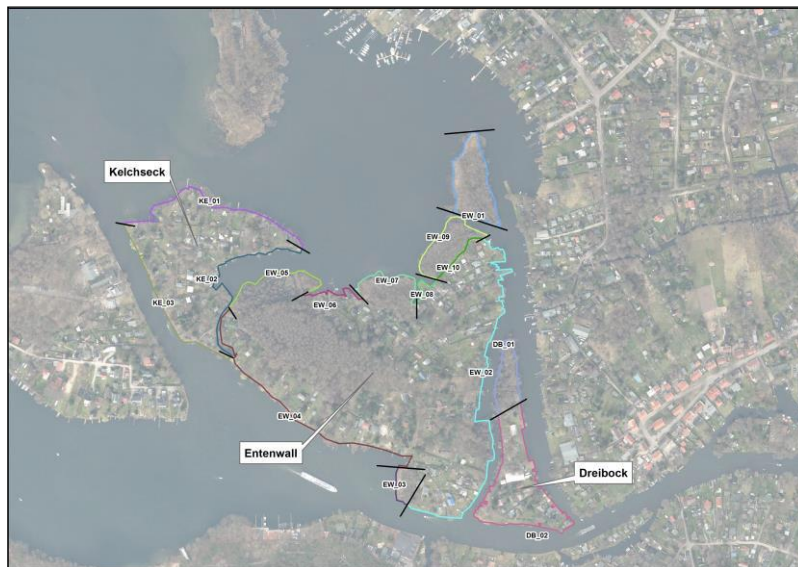


Deckblatt Bänke; hier Rahnsdorfer Inseln


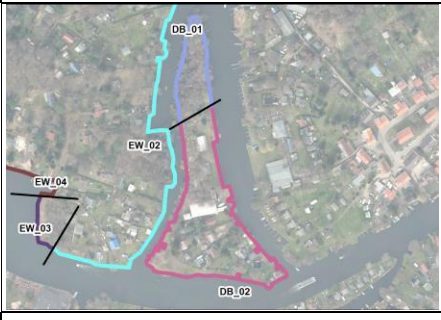
Bestandsaufnahme			
Gewässername	Bänke; hier Rahnsdorfer Inseln	Maximale Breite/Länge	380 m
Gewässernummer	582771	Maximale Tiefe	
WRRL-Kategorie	See	Uferlinie/-länge	4.375 m
Wasserfläche	12 ha	Gesamtanzahl der Steganlagen	79
Vorhandene Schutzgebietsausweisungen	FFH-Gebiet, LSG, NSG, SPA WSG Zone 3 A	Anzahl der Sportbootliegeplätze	nicht bekannt

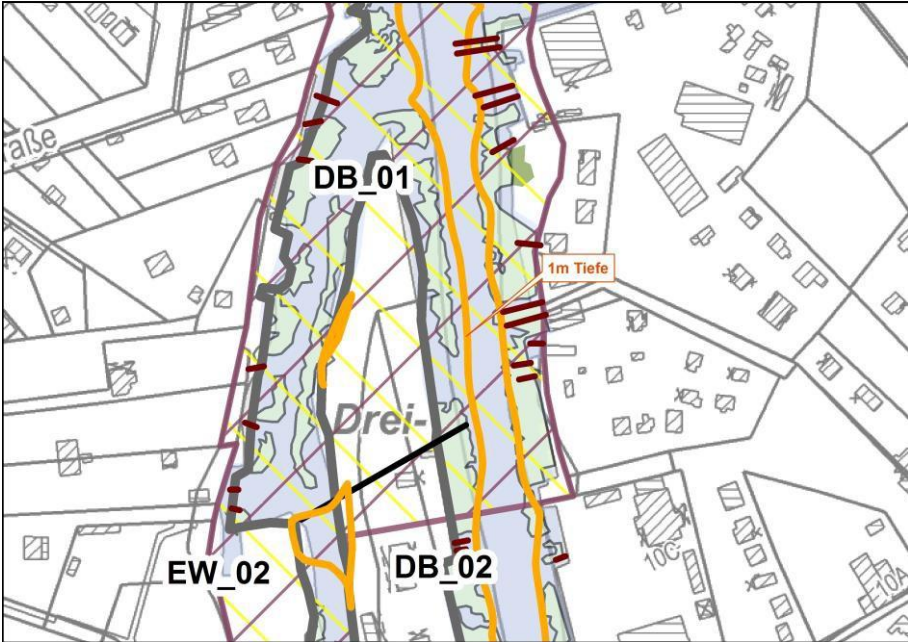








Lage im Bezirk Treptow-Köpenick	Wasserschutzgebiete
	sonstige Schutzgebiete

Luftbild



Bestandsaufnahme			
Gewässername	Bänke; hier Dreibock (DB)	Seeuferstruktur Flachwasserzone	-
Abschnitt	DB_01	Anzahl der Steganlagen	0
Gewässernummer	582771	Anzahl der öffentlichen Sportbootliegestellen	-
WRRL - Kategorie	See	Uferlinie/-länge	245 m

Lage im See	Seeuferstruktur	Luftbild
		

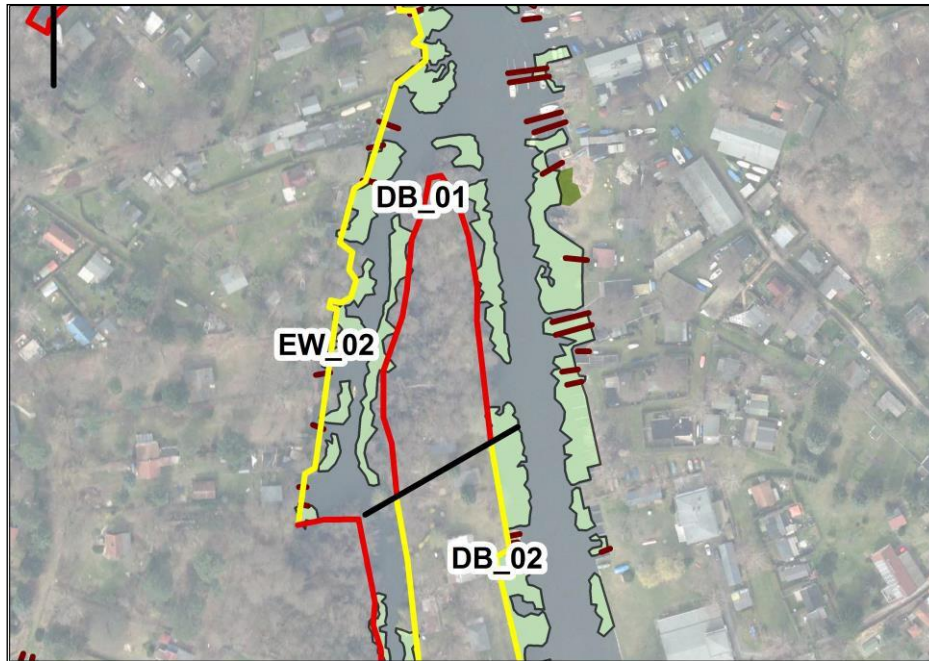
Detailkarte Abschnitt	
	<p>Legende</p> <ul style="list-style-type: none">  Abschnittsbegrenzung  Uferlinie  Stege  Röhricht  Schwimmblatt  FFH-Gebiet  Naturschutzgebiet  Vogelschutz-Gebiet (Special Protected Area)

BESTANDSSITUATION

Bestandsaufnahme	
Schutzstatus	
Schutzgebiete	<ul style="list-style-type: none"> • FFH-Gebiet, SPA, LSG • • WSG Zone 3 A (Friedrichshagen)
Anhang I – LRT	
Anhang II - Arten gemäß FFH - RL	
Nachweis planungsrelevanter Brutvögel	
Gesetzlich geschützte Biotope	<ul style="list-style-type: none"> • Schwimmblattflächen • Tausendbaltt-Teichrosengesellschaft in Fließgewässern
Bau – oder Bodendenkmal	
Seeuferstruktur	
Übergeordnete Planungen	<p>FNP:</p> <ul style="list-style-type: none"> • Wald <p>LaPro:</p> <p>Naturhaushalt/Umweltschutz</p> <ul style="list-style-type: none"> • Grün- und Freifläche • sonstiger Boden mit besonderer Leistungsfähigkeit <p>Landschaftsbild</p> <ul style="list-style-type: none"> • Fluss- und Seenlandschaft <p>Erholung und Freiraumnutzung</p> <ul style="list-style-type: none"> • Erholungsgebiet • Erholungswald <p>Biotop- und Artenschutz</p> <ul style="list-style-type: none"> • Fluss- Seenlandschaft • Pflege / Entwicklung flächiger, für die biologische Vielfalt bedeutsamer Vernetzungen für Arten der Gewässer, Gewässerränder, Uferbereiche und Böschungen an Gewässern • Natura 2000 – Gebiete (FFH-Gebiete und SPA) • Pflege / Entwicklung von vorhandenen und geplanten LSG und geschützten Landschaftsbestandteilen
Ergebnisse der MZB-Kartierung	
Landseitige Nutzung	<ul style="list-style-type: none"> • Wald
Wasserseitige Nutzung	<ul style="list-style-type: none"> • Wassersport
Weitere Allgemeinwohlbelange	

BEWERTUNG

Detailkarte Bewertung



Legende

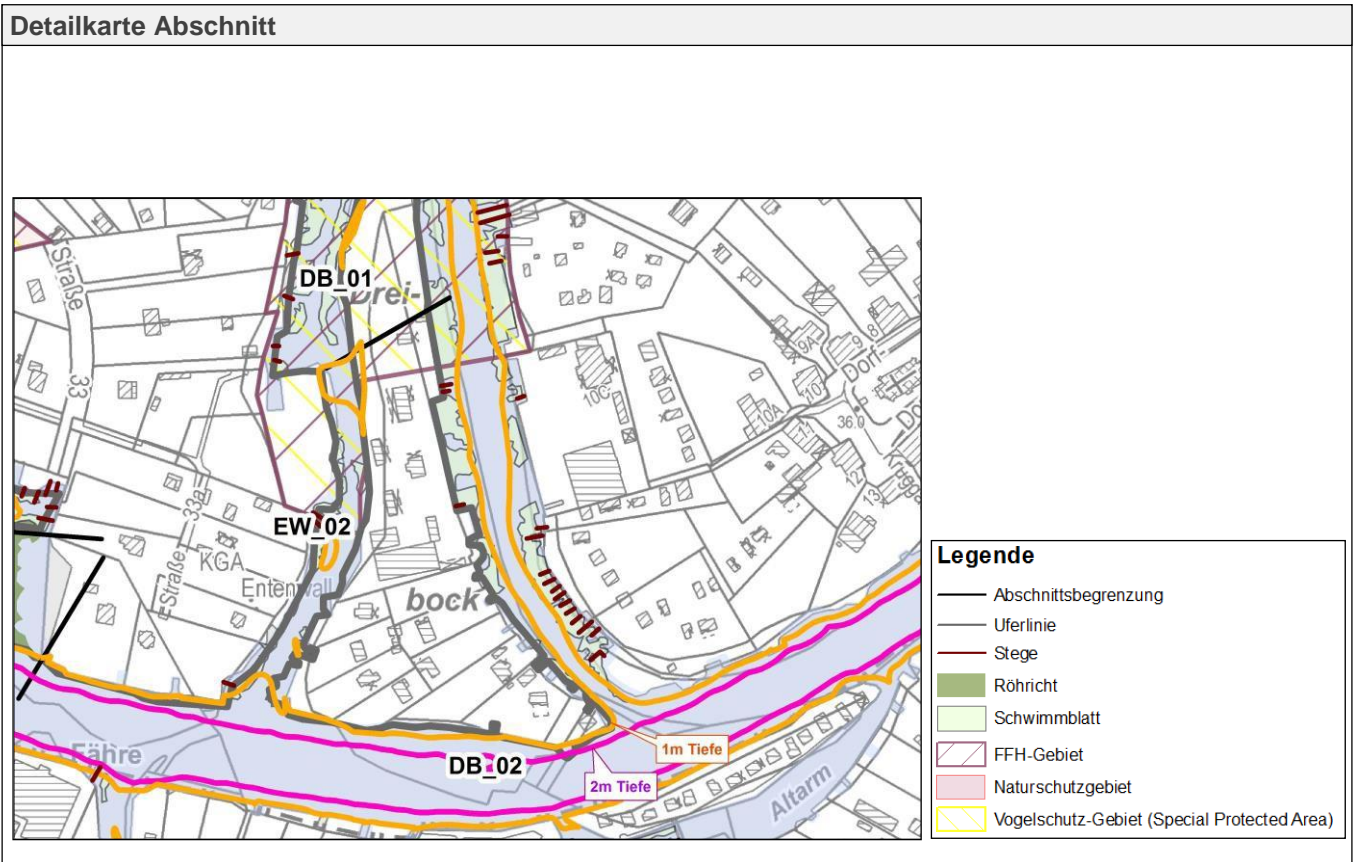
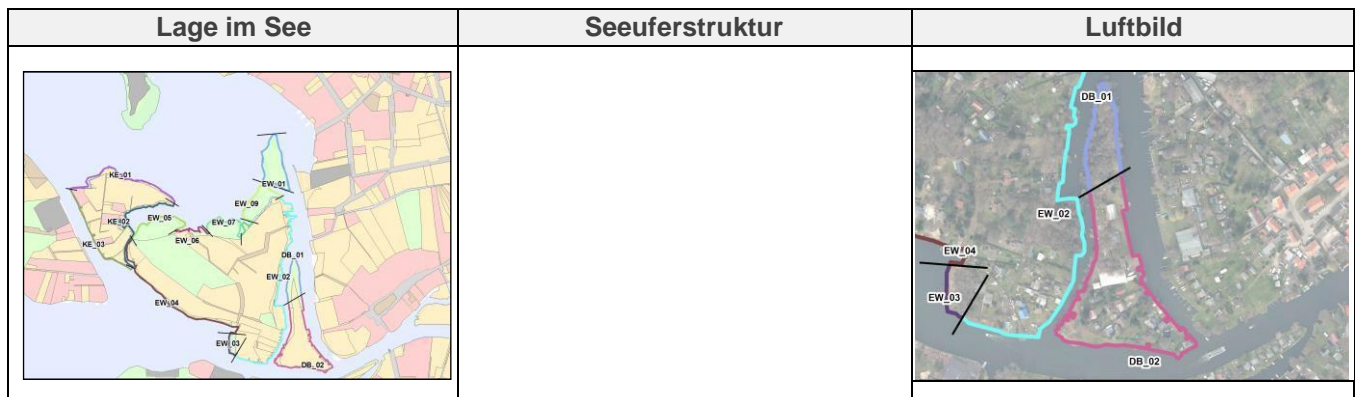
- Abschnittsbegrenzung
- Stege
- Röhrichtfläche
- Schwimmblattfläche

Handlungsempfehlung	<ul style="list-style-type: none"> • rot – sehr geringe Wahrscheinlichkeit einer Steg-Genehmigung nach BWG
Begründung	<ul style="list-style-type: none"> • FFH-Gebiet • Landschaftsschutzgebiet • Vogelschutzgebiet • WSG Zone 3 A • teilweise wertvolle Biotop (Röhricht, Schwimmblatt- u. Unterwasservegetation) • ausgeprägte Flachwasserzone • wasserseitig nicht erschlossen (keine Stege) • landseitig nicht erschlossen

Auflagen	
-----------------	--

Diese Handlungsempfehlungen entfalten einen ermessenskonkretisierenden Charakter. Unabhängig davon bedarf jede Bescheidung eines Antrags auf Genehmigung eines Sportbootstegs einer nochmaligen Einzelfallprüfung.

Bestandsaufnahme			
Gewässername	Bänke; hier Dreibock (DB)	Seeuferstruktur Flachwasserzone	-
Abschnitt	DB_02	Anzahl der Steganlagen	3
Gewässernummer	582771	Anzahl der öffentlichen Sportbootliegestellen	-
WRRL - Kategorie	See	Uferlinie/-länge	645 m

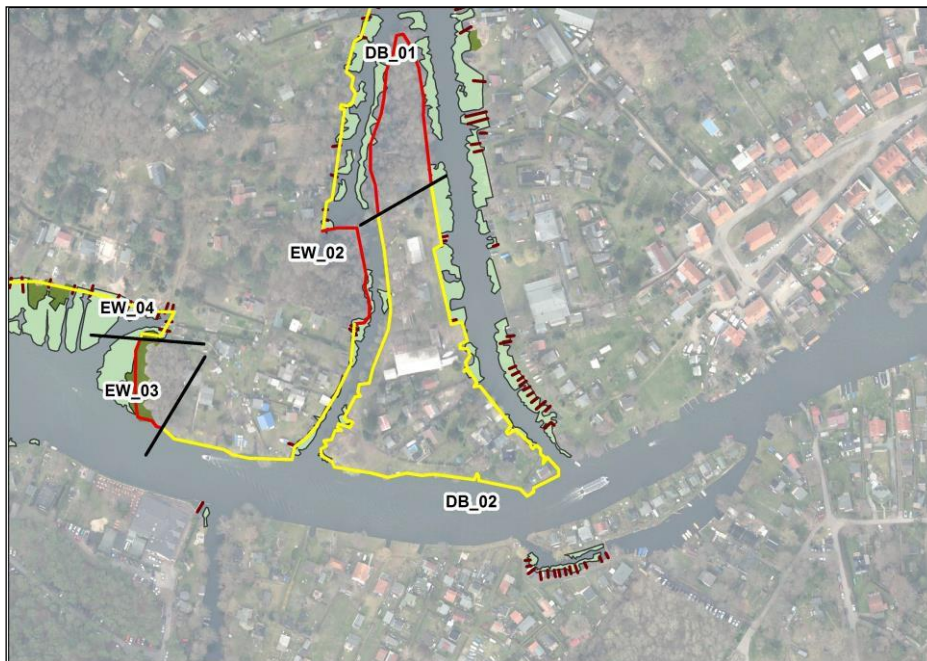


BESTANDSSITUATION

Bestandsaufnahme	
Schutzstatus	
Schutzgebiete	<ul style="list-style-type: none"> • FFH-Gebiet, SPA, teilweise LSG • WSG Zone 3 A (Friedrichshagen)
Anhang I – LRT	
Anhang II - Arten gemäß FFH - RL	
Nachweis planungsrelevanter Brutvögel	
Gesetzlich geschützte Biotope	<ul style="list-style-type: none"> • Schwimmblattflächen • Tausendblatt-Teichrosengesellschaft in Fließgewässern
Bau – oder Bodendenkmal	
Seeuferstruktur	- Durchgehender Uferverbau, z.T. Beton
Übergeordnete Planungen	<p>FNP:</p> <ul style="list-style-type: none"> • Wald <p>LaPro: Naturhaushalt/Umweltschutz</p> <ul style="list-style-type: none"> • Grün- und Freifläche • sonstiger Boden mit besonderer Leistungsfähigkeit <p>Landschaftsbild</p> <ul style="list-style-type: none"> • Fluss- und Seenlandschaft <p>Erholung und Freiraumnutzung</p> <ul style="list-style-type: none"> • Erholungsgebiet • Erholungswald <p>Biotop- und Artenschutz</p> <ul style="list-style-type: none"> • Fluss- Seenlandschaft • Pflege / Entwicklung flächiger, für die biologische Vielfalt bedeutsamer Vernetzungen für Arten der Gewässer, Gewässerränder, Uferbereiche und Böschungen an Gewässern • Natura 2000 – Gebiete (FFH-Gebiete und SPA) • Pflege / Entwicklung von vorhandenen und geplanten LSG und geschützten Landschaftsbestandteilen
Ergebnisse der MZB-Kartierung	
Landseitige Nutzung	<ul style="list-style-type: none"> • Siedlung (überwiegend Wochenendhäuser) und Garten • Sport-, Freizeit-, und Erholungsfläche
Wasserseitige Nutzung	<ul style="list-style-type: none"> • Stege: Wassersport und Erreichbarkeit/Erschließung
Weitere Allgemeinwohlbelange	<ul style="list-style-type: none"> • Wassersportverein

BEWERTUNG

Detailkarte Bewertung



Legende

- Abschnittsbegrenzung
- Stege
- Röhrichtfläche
- Schwimmblattfläche

Handlungsempfehlung	<ul style="list-style-type: none"> • gelb – Steg-Genehmigung nach BWG nur unter Auflagen
Begründung	<ul style="list-style-type: none"> • teilweise FFH-Gebiet • teilweise Landschaftsschutzgebiet • teilweise Vogelschutzgebiet • WSG Zone 3 A • teilweise wertvoll Biotope (Röhricht, Schwimmblatt- u. Unterwasservegetation) • zum Teil ausgeprägte Flachwasserzone

Auflagen bei Neuerrichtung von Steganlagen	<ul style="list-style-type: none"> • Errichtung von Stegen in lichtdurchlässiger Bauweise • Auflagen zur Steg-Größe
---	---

Diese Handlungsempfehlungen entfalten einen ermessenskonkretisierenden Charakter. Unabhängig davon bedarf jede Bescheidung eines Antrags auf Genehmigung eines Sportbootstegs einer nochmaligen Einzelfallprüfung.