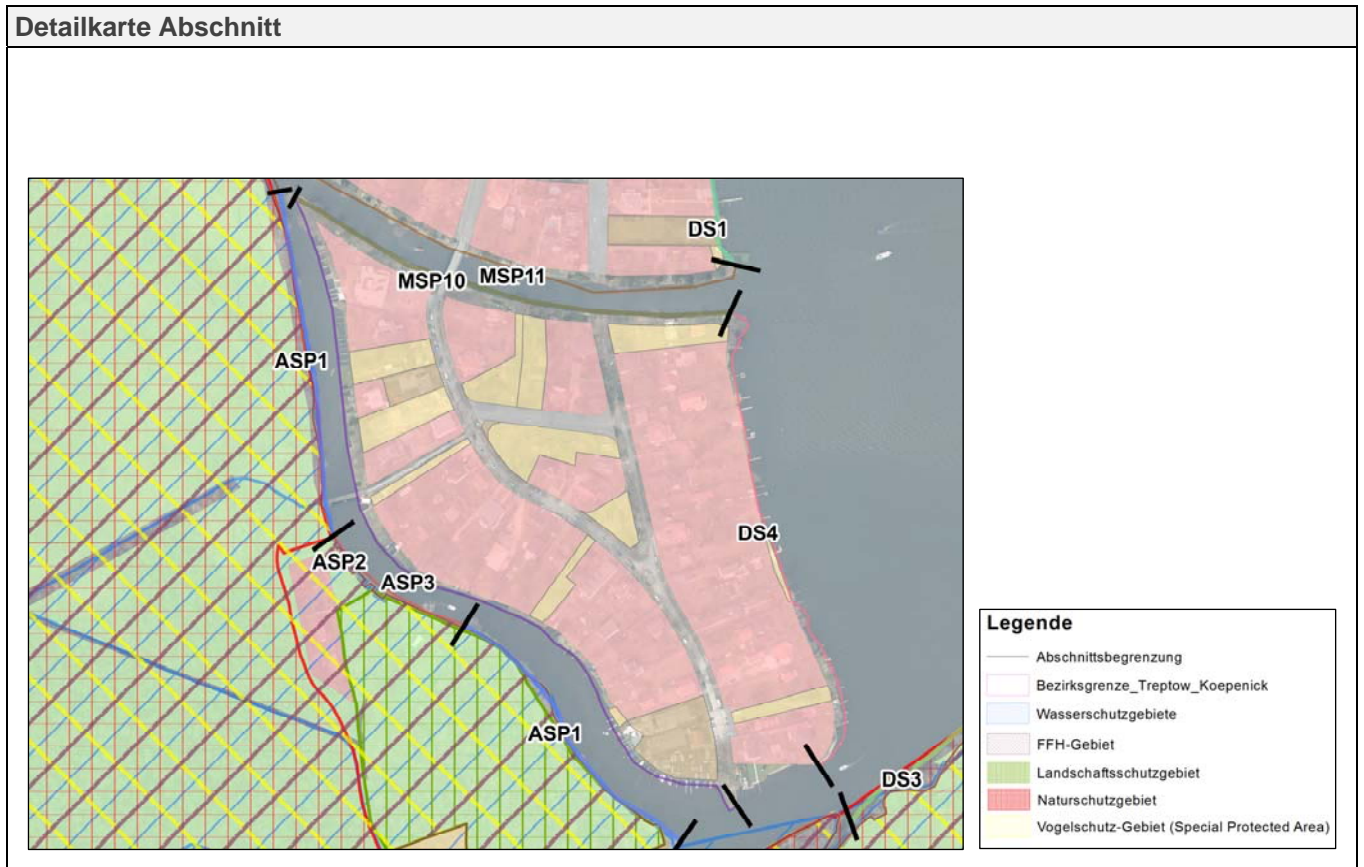
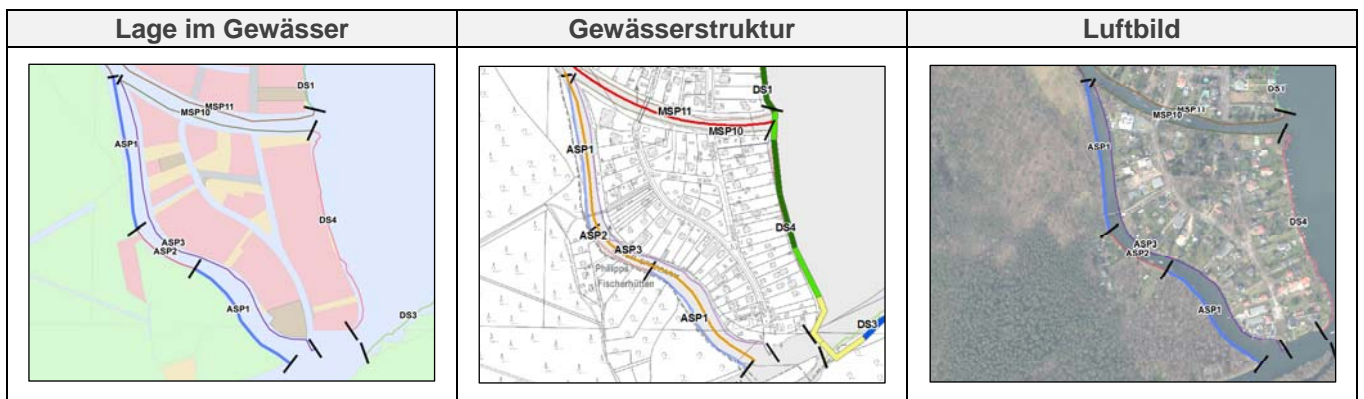


Bestandsaufnahme			
Gewässername	Alter Spreearm	Maximale Breite/Länge	636 m
Gewässernummer	582752	Maximale Tiefe	
WRRL-Kategorie	Fluss	Uferlinie/-länge	1.326 m
Wasserfläche	1,6 ha	Gesamtanzahl der Steganlagen	89
Vorhandene Schutzgebietsausweisungen	FFH (landseitig), LSG (landseitig), SPA (landseitig) WSG Zone 3 A (landseitig), 3 B (landseitig)	Anzahl der Sportbootliegeplätze	

Lage im Bezirk Treptow-Köpenick	Wasserschutzgebiete
	sonstige Schutzgebiete

Luftbild	

Bestandsaufnahme			
Gewässername	Alter Spreearm	Gewässerstruktur Gesamtbewertung	SK 6 sehr stark verändert
Abschnitt	ASP_01	Anzahl der Steganlagen	0
Gewässernummer	582752	Anzahl der öffentlichen Sportbootliegestellen	-
WRRL - Kategorie	Fluss	Uferlinie/-länge	527 m



BESTANDSSITUATION

Bestandsaufnahme	
Schutzstatus	
Schutzgebiete	<ul style="list-style-type: none"> • FFH-Gebiet, NSG, LSG SPA • WSG Zone 3A, 3 B (Friedrichshagen)
Anhang I - LRT	
Anhang II - Arten gemäß FFH - RL	<ul style="list-style-type: none"> • 1 Fischotterspur
Nachweis planungsrelevanter Brutvögel	
Gesetzlich geschützte Biotope	<ul style="list-style-type: none"> • vereinzelt Schwimmblatt- und Unterwasservegetation • Großseggenwiesen • Eichenmischwälder • standorttypischer Gehölzsaum an Gewässern, Bäume, heimische Arten • Erlenbruchwälder • Rasenschmielen-Schwarzerlenwald
Bau – oder Bodendenkmal	
Gewässerstruktur	Sohle: SK 5,6 Ufer links: SK 6
Übergeordnete Planungen	<p>FNP:</p> <ul style="list-style-type: none"> • Wald • Wasserschutzgebiet • FFH-Gebiet /LSG <p>Uferkonzeption TK:</p> <ul style="list-style-type: none"> • Entwicklung eines Uferwegs bzw. einer Grünverbindung • Entwicklung einer uferbegleitenden Wegeverbindung innerhalb eines bestehenden Ufergrünzugs • Verzicht auf die Anpflanzung von Gehölzen und die Errichtung von Bauwerken quer zur Fließrichtung in Überschwemmungsbereichen <p>LaPro:</p> <p>Naturhaushalt/Umweltschutz</p> <ul style="list-style-type: none"> • Grün- und Freifläche • Waldumbau • Vorsorgegebiet Boden • Vorsorgegebiet Klima <p>Landschaftsbild</p> <ul style="list-style-type: none"> • Fluss- und Seenlandschaft • prägende oder gliedernde Grün- und Freifläche (Wald) <p>Erholung und Freiraumnutzung</p> <ul style="list-style-type: none"> • Naherholungsgebiet von gesamtstädtischer Bedeutung • Kleingartenanlagen

	<p>Biotop- und Artenschutz</p> <ul style="list-style-type: none">• Fluss- Seenlandschaft<ul style="list-style-type: none">○ Sicherung und Entwicklung von Röhricht, Uferwiesen und Auenwäldern○ Erhalt- bzw. Wiederherstellung der natürlichen Land-Wasser-Übergänge, Ufersicherung• Sicherung naturnaher Uferzonen
Landseitige Nutzung	<ul style="list-style-type: none">• Wald
Wasserseitige Nutzung	<ul style="list-style-type: none">• Nebenwasserstraße (Spree Oder Wasserstraße)• Köpenicker Fischervereinigung e.V.
Weitere Allgemeinwohlbelange	

BEWERTUNG

Detailkarte Bewertung



Legende	
	Abschnittsbegrenzung
	Bezirksgrenze_Treptow_Koepenick
	Steg/Palisade
	Röhrichtflächen
	Schwimtblattflächen

Handlungsempfehlung	<ul style="list-style-type: none"> • rot – sehr geringe Wahrscheinlichkeit einer Steg-Genehmigung nach BWG
Begründung	<ul style="list-style-type: none"> • Landschaftsschutzgebiet • Naturschutzgebiet • Vogelschutzgebiet • FFH-Gebiet • WSG Zone 3 A, 3 B • geschützte Biotope (Vereinzelt Schwimtblatt- und Unterwasservegetation, Großseggenwiesen, Eichenmischwälder, standorttypischer Gehölzsaum an Gewässern, Bäume, heimische Arten ,Erlenbruchwälder Rasenschmielen-Schwarzerlenwald) • FFH-Arten (Fischotter)

Auflagen bei Neuerrichtung von Steganalgen	
---	--

Diese Handlungsempfehlungen entfalten einen ermessenskonkretisierenden Charakter. Unabhängig davon bedarf jede Bescheidung eines Antrags auf Genehmigung eines Sportbootstegs einer nochmaligen Einzelfallprüfung.

Bestandsaufnahme			
Gewässername	Alter Spreearm	Gewässerstruktur Gesamtbewertung	SK 6 sehr stark verändert
Abschnitt	ASP_02	Anzahl der Steganlagen	3
Gewässernummer	582752	Anzahl der öffentlichen Sportbootliegestellen	-
WRRL - Kategorie	Fluss	Uferlinie/-länge	129 m

Lage im Gewässer	Gewässerstruktur	Luftbild

Detailkarte Abschnitt

Legende

- Abschnittsbegrenzung
- Bezirksgrenze_Treptow_Koepenick
- Wasserschutzgebiete
- FFH-Gebiet
- Landschaftsschutzgebiet
- Naturschutzgebiet
- Vogelschutz-Gebiet (Special Protected Area)

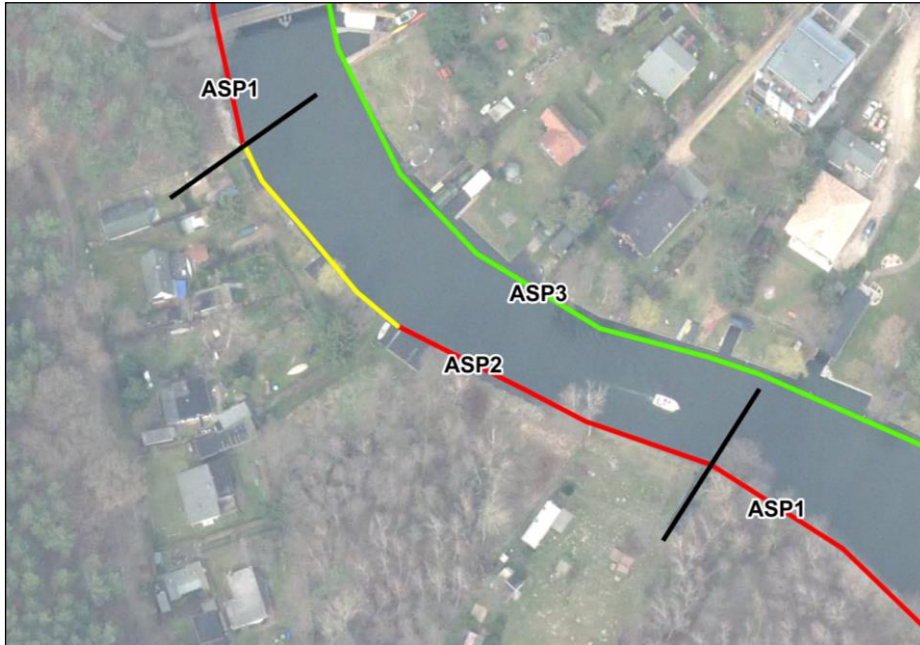
BESTANDSSITUATION

Bestandsaufnahme	
Schutzstatus	
Schutzgebiete	<ul style="list-style-type: none"> • FFH-Gebiet, teilweise LSG, SPA • WSG Zone 3 A (Friedrichshagen)
Anhang I - LRT	
Anhang II - Arten gemäß FFH - RL	
Nachweis planungsrelevanter Brutvögel	
Gesetzlich geschützte Biotope	<ul style="list-style-type: none"> • vereinzelt Schwimmblatt- und Unterwasservegetation • Erlenbruchwälder
Bau – oder Bodendenkmal	
Gewässerstruktur	Sohle: SK 5 Sohle links: SK 6
Übergeordnete Planungen	<p>FNP:</p> <ul style="list-style-type: none"> • Wald • Wasserschutzgebiet • FFH-Gebiet / LSG <p>Uferkonzeption TK:</p> <ul style="list-style-type: none"> • Entwicklung eines Uferwegs bzw. einer Grünverbindung • Entwicklung bzw. Neuschaffung von Zugängen zum Ufer <p>LaPro:</p> <p>Naturhaushalt/Umweltschutz</p> <ul style="list-style-type: none"> • Grün- und Freifläche • Waldumbau • Vorsorgegebiet Boden • Vorsorgegebiet Klima • Wasserschutzgebiet/Vorsorgegebiet Grundwasser/Grundwasserabhängige Ökosysteme <p>Landschaftsbild</p> <ul style="list-style-type: none"> • Fluss- und Seenlandschaft • prägende oder gliedernde Grün- und Freifläche (Wald) <p>Erholung und Freiraumnutzung</p> <ul style="list-style-type: none"> • Naherholungsgebiet von gesamtstädtischer Bedeutung • Kleingartenanlagen <p>Biotop- und Artenschutz</p> <ul style="list-style-type: none"> • Fluss- Seenlandschaft <ul style="list-style-type: none"> ○ Sicherung und Entwicklung von Röhricht, Uferwiesen und Auenwäldern ○ Erhalt- bzw. Wiederherstellung der natürlichen Land-Wasser-Übergänge, Ufersicherung ○ Sicherung naturnaher Uferzonen
Landseitige Nutzung	<ul style="list-style-type: none"> • Wochenendhausnutzung • Gärten

Wasserseitige Nutzung	<ul style="list-style-type: none">• Nebenwasserstraße (Spree Oder Wasserstraße)• Köpenicker Fischervereinigung e.V.• Stege
Weitere Allgemeinwohlbelange	<ul style="list-style-type: none">• Hinweis: Liegeplatzgenehmigung ist an landseitige Erschließungsgenehmigung und Einverständnis des Eigentümers gekoppelt

BEWERTUNG

Detailkarte Bewertung

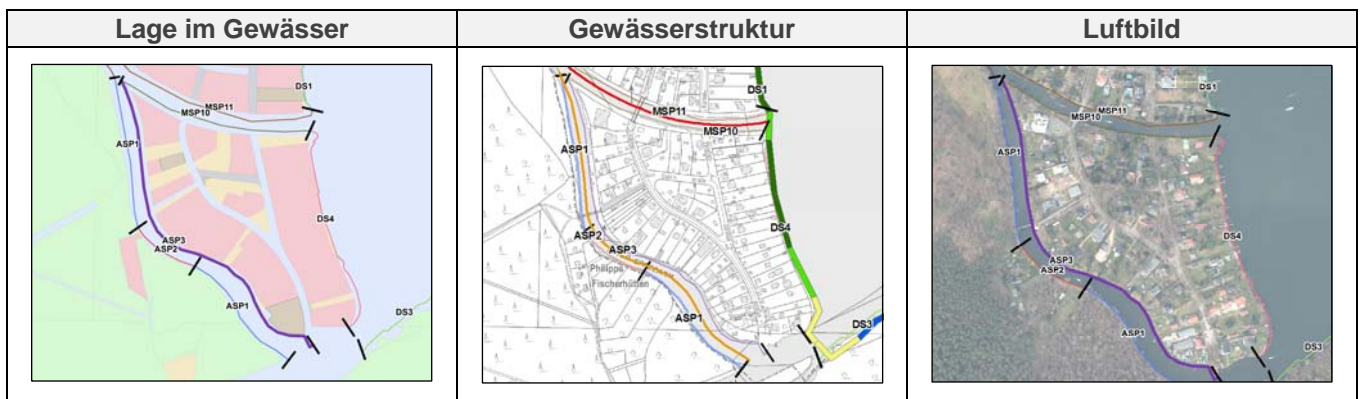


Legende	
	Abschnittsbegrenzung
	Bezirksgrenze_Treptow_Koepenick
	Steg/Palisade
	Röhrichtflächen
	Schwimblattflächen

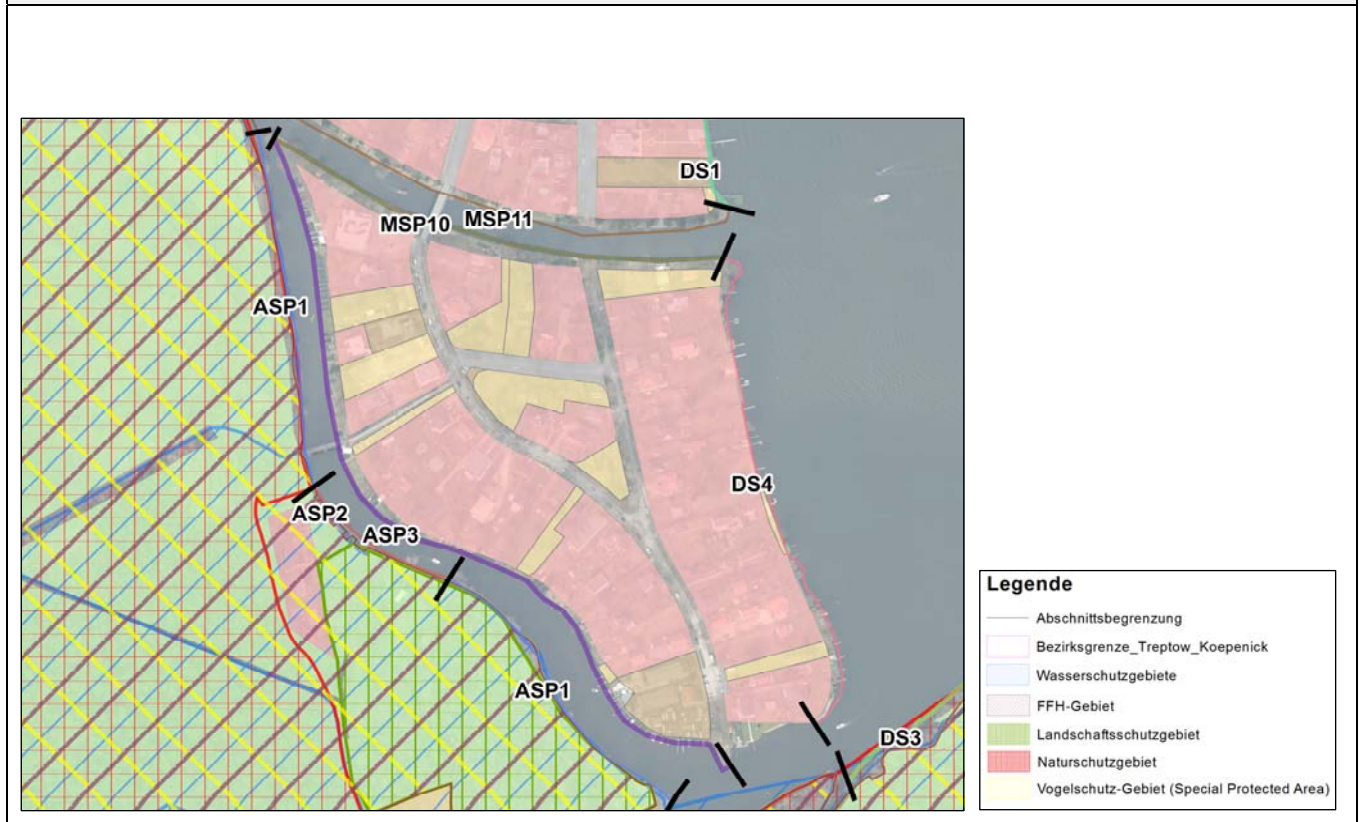
<p>Handlungsempfehlung</p>	<ul style="list-style-type: none"> • teilweise gelb – Steg-Genehmigung nach BWG nur unter Auflagen • rot – sehr geringe Wahrscheinlichkeit einer Steg-Genehmigung nach BWG
<p>Begründung</p>	<ul style="list-style-type: none"> • gelb: Vogelschutzgebiet FFH-Gebiet WSG Zone 3 A • rot: Landschaftsschutzgebiet Vogelschutzgebiet FFH-Gebiet WSG Zone 3 A geschützte Biotope (Vereinzelt Schwimblatt- und Unterwasservegetation Erlenbruchwälder)
<p>Auflagen bei Neuerrichtung von Steganalgen</p>	<ul style="list-style-type: none"> • Errichtung von Stegen in lichtdurchlässiger Bauweise • Auflagen zur Steg-Größe

Diese Handlungsempfehlungen entfalten einen ermessenskonkretisierenden Charakter. Unabhängig davon bedarf jede Bescheidung eines Antrags auf Genehmigung eines Sportbootstegs einer nochmaligen Einzelfallprüfung.

Bestandsaufnahme			
Gewässername	Alter Spreearm	Gewässerstruktur Gesamtbewertung	SK 6 sehr stark verändert
Abschnitt	ASP_03	Anzahl der Steganlagen	67
Gewässernummer	582752	Anzahl der öffentlichen Sportbootliegestellen	-
WRRL - Kategorie	Fluss	Uferlinie/-länge	667 m



Detailkarte Abschnitt

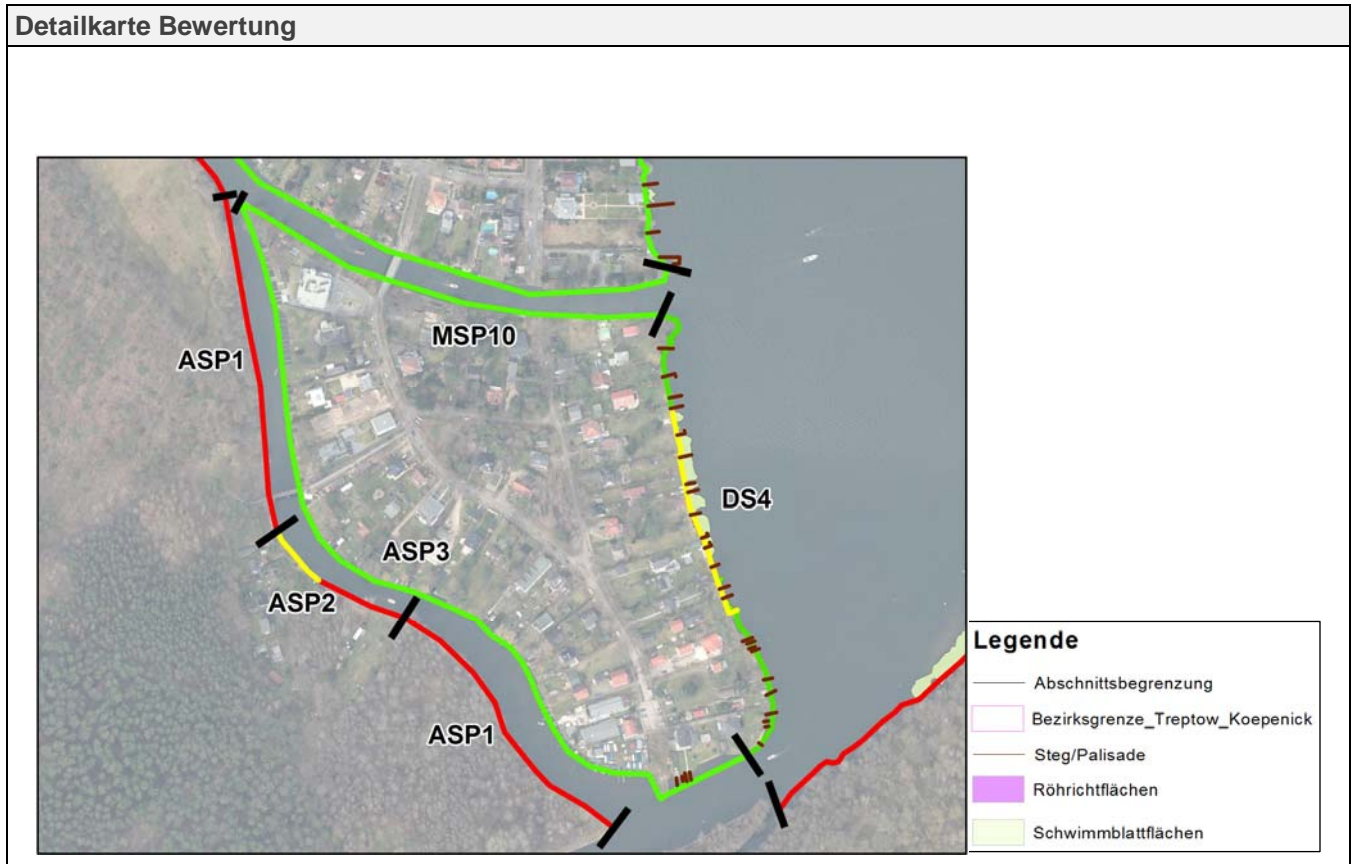


BESTANDSSITUATION

Bestandsaufnahme	
Schutzstatus	
Schutzgebiete	
Anhang I - LRT	
Anhang II - Arten gemäß FFH - RL	
Nachweis planungsrelevanter Brutvögel	
Gesetzlich geschützte Biotope	
Bau – oder Bodendenkmal	
Gewässerstruktur	Sohle: SK 5,6 Ufer rechts: SK 6
Übergeordnete Planungen	<p>FNP:</p> <ul style="list-style-type: none"> • Grünfläche, Ufergrünzug • Wohnbaufläche W4 landschaftliche Prägung <p>Uferkonzeption TK:</p> <ul style="list-style-type: none"> • Entwicklung eines großzügig gestalteten Landschafts- bzw. Freiraums am Ufer, einschließlich Wegeverbindung • Entwicklung eines Ufergrünzugs mit Wegeverbindung • Entwicklung eines Uferwegs bzw. einer Grünverbindung • Sicherstellung der Ausübung von Wassersport im Zusammenhang mit Grundstücken von Sportvereinen • Entwicklung bzw. Neuschaffung von Zugängen zum Ufer <p>LaPro:</p> <p>Naturhaushalt/Umweltschutz</p> <ul style="list-style-type: none"> • Siedlungsgebiet /mit Schwerpunkt Anpassung an den Klimawandel • sonstiger Boden mit besonderer Leistungsfähigkeit <p>Landschaftsbild</p> <ul style="list-style-type: none"> • Fluss- und Seenlandschaft • besondere Siedlungsstruktur/Siedlungszusammenhang <p>Erholung und Freiraumnutzung</p> <ul style="list-style-type: none"> • Naherholungsgebiet von gesamtstädtischer Bedeutung <p>Biotop- und Artenschutz</p> <ul style="list-style-type: none"> • Fluss- Seenlandschaft <ul style="list-style-type: none"> ○ Sicherung und Entwicklung von Röhricht, Uferwiesen und Auenwäldern ○ Erhalt- bzw. Wiederherstellung der natürlichen Land-Wasser-Übergänge, Ufersicherung ○ Sicherung naturnaher Uferzonen
Landseitige Nutzung	<ul style="list-style-type: none"> • Wochenend- und Ferienhausfläche • Wohnbaufläche • Garten / Kleingarten
Wasserseitige Nutzung	<ul style="list-style-type: none"> • Nebenwasserstraße (Spree Oder Wasserstraße)

	<ul style="list-style-type: none"> • Köpenicker Fischervereinigung e.V. • Stege
Weitere Allgemeinwohlbelange	

BEWERTUNG



Handlungsempfehlung	<ul style="list-style-type: none"> • grün – hohe Wahrscheinlichkeit einer Steg-Genehmigung nach BWG
Begründung	

Auflagen bei Neuerrichtung von Steganlagen	
--	--

Diese Handlungsempfehlungen entfalten einen ermessenskonkretisierenden Charakter. Unabhängig davon bedarf jede Bescheidung eines Antrags auf Genehmigung eines Sportbootstegs einer nochmaligen Einzelfallprüfung.