

Neubau

Erweiterungsgebäude Wilhelm-Bölsche-Schule

Wilhelm-Bölsche-Schule, Aßmannstraße 11, 12587 Berlin

BSO

Berliner Schulbauoffensive

neue
schulen

Sehr geehrte Damen und Herren,

hiermit möchten wir Sie darüber informieren, dass das Schulamt Treptow-Köpenick den Neubau eines Erweiterungsgebäudes auf dem Schulcampus der Integrierten Sekundarschule Wilhelm-Bölsche-Schule in der Aßmannstraße 11 in 12587 Berlin-Friedrichshagen plant.

Der Neubau wird die derzeit bestehenden Mobilien Unterrichtsräume (MUR) auf dem Schulcampus ersetzen. Neben einer zeitgemäßen Pädagogik, wird die Maßnahme die Erweiterung der Kapazität der Wilhelm-Bölsche-Schule von 3 Zügen auf 5 Zügen ermöglichen, um den steigenden Schülerzahlen im Bezirk gerecht zu werden. Die Erweiterung des Schulstandortes wird im Rahmen der Investitionsmaßnahme der Schulbauoffensive (BSO) des Berliner Senats umgesetzt.

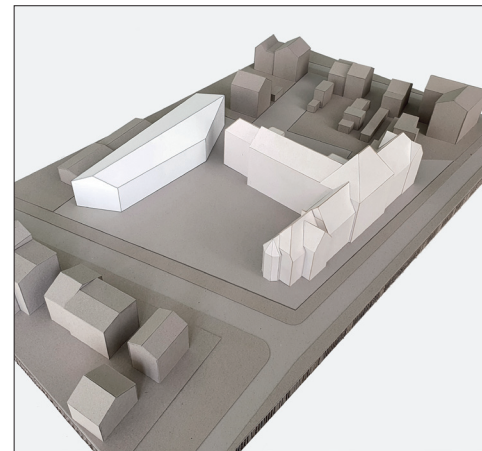
Die Baumaßnahme soll im Herbst 2021 starten und zum Sommer 2024 abgeschlossen sein.

Wir sind natürlich bemüht, die von den Bauarbeiten ausgehenden Störungen so gering wie möglich zu halten. Trotzdem lassen sich Beeinträchtigungen und Veränderungen im Bauablauf nicht gänzlich ausschließen. Dafür bitten wir um Verständnis. Falls Sie Fragen zu der oben genannten Maßnahme haben, stehen wir Ihnen unter der auf der Rückseite des Informationsschreibens aufgeführten Kontaktadresse gerne zur Verfügung.

Ihr Schulamt Treptow-Köpenick



Freianlagenplan

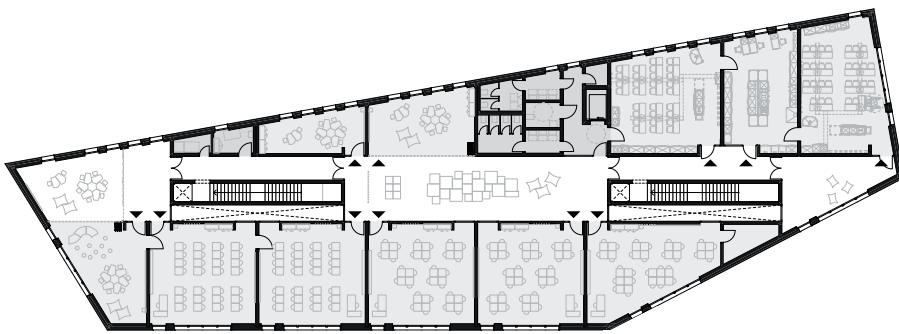


Kurzübersicht

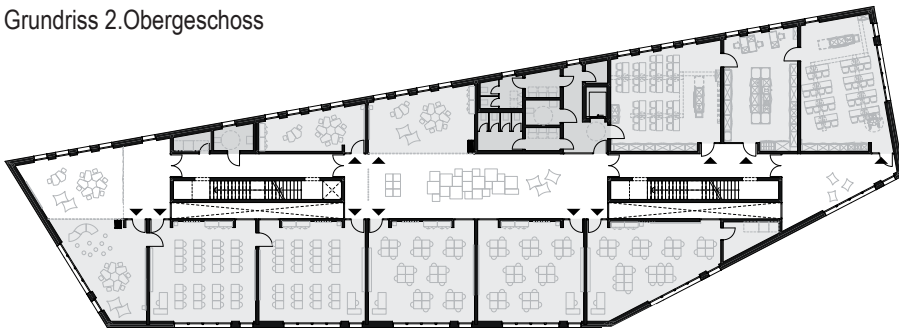
Im Rahmen der Kapazitätserweiterung der Integrierten Sekundarschule Wilhelm-Bölsche-Schule sollen auf 3 Geschossen neue bedarfsgerechte Klassenräume sowie moderne Fachräume für die Naturwissenschaften geschaffen werden.

Der Neubau wird komplett barrierefrei nach dem Prinzip „Design for all“ des Landes Berlin ausgebildet. Weiterhin werden alle Anforderungen aus dem neuen Gebäudeenergiegesetz eingehalten, um einen nachhaltigen und wirtschaftlichen Betrieb des Gebäudes zu ermöglichen.

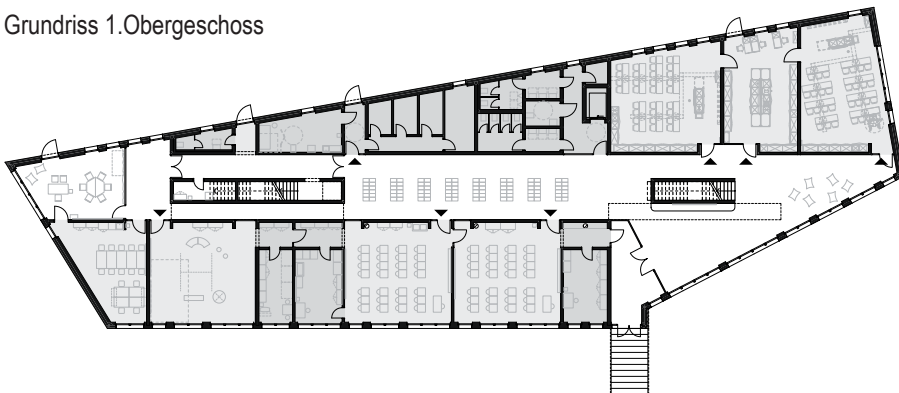
Die Freianlagen des Campus werden im Rahmen der Maßnahme ebenfalls bedarfsgerecht erneuert.



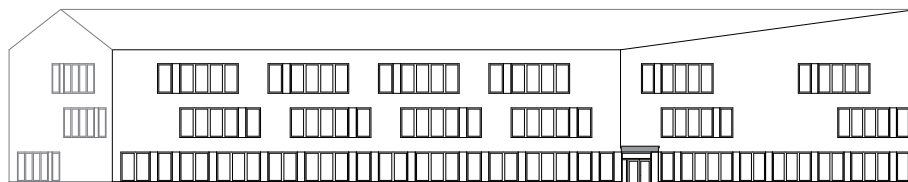
Grundriss 2. Obergeschoss



Grundriss 1. Obergeschoss



Grundriss Erdgeschoss



Ansicht Süd



Avisierte Rahmentermine:

- 09 / 2021 Herstellung Temporäre Containeranlage
- 10 / 2021 Rückbau MUR
- 01 / 2022 Baubeginn Erweiterungsbau
- 08 / 2024 Inbetriebnahme Erweiterungsbau

Nachbarschaftliche Belange der angrenzenden Wohnbebauung:

In der Bauphase kann es zu Beeinträchtigungen durch Lärm und Staub kommen. Die gesetzlichen Regelungen hinsichtlich der Ruhezeiten auf der Baustelle werden selbstverständlich eingehalten.

Wir sind bemüht, die von den Bauarbeiten ausgehenden Störungen so gering wie möglich zu halten. Trotzdem lassen sich Beeinträchtigungen und Veränderungen im Bauablauf nicht gänzlich ausschließen. Dafür bitten wir um Verständnis. Falls Sie Fragen zu der oben genannten Maßnahmen haben, stehen wir Ihnen gerne zur Verfügung.



Ihr Ansprechpartner für das Bauvorhaben:

Herr Romanovski
 Bezirksamt Treptow-Köpenick von Berlin
 Serviceeinheit Facility Management
 Fachbereich Hochbau

Telefon: +49 30 90297 7431

E-Mail: Romanovski.FM@ba-tk.berlin.de