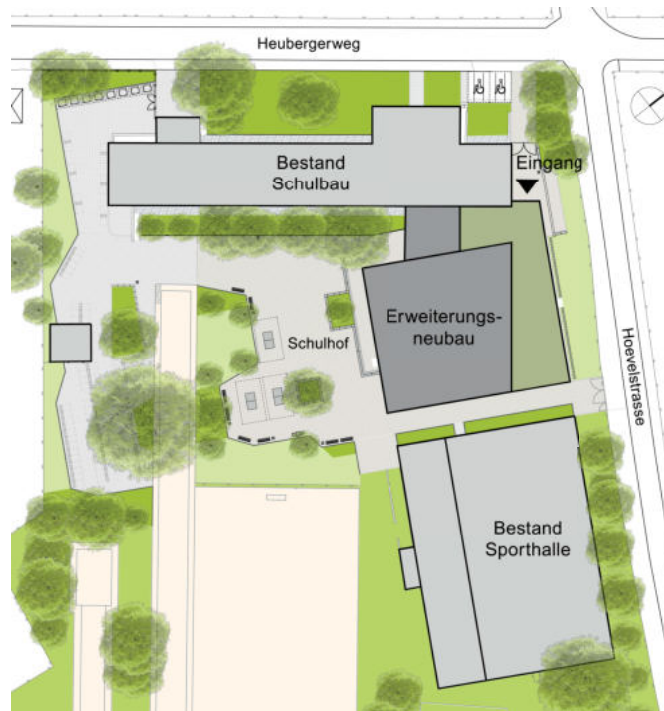


**Anvisierte
Rahmentermine:**

08 / 2022
Voraussichtlicher
Baubeginn
Erweiterungsneubau

08 / 2025
Voraussichtliche
Fertigstellung
Erweiterungsneubau



**Erweiterungsneubau
Hans-Grade-Schule
Heubergerweg 37, 12487 Berlin**



Sehr geehrte Damen und Herren,

hiermit möchten wir Sie darüber informieren, dass das Schulamt Treptow-Köpenick einen Erweiterungsneubau auf dem Schulcampus der Hans-Grade-Schule im Heubergerweg 37 in 12487 Berlin-Johannisthal plant.

Um den steigenden Schülerzahlen im Bezirk gerecht zu werden, erfährt die Schule im Rahmen dieses Bauvorhabens die Erweiterung von einer derzeit 3,5-zügigen zu einer 4-zügigen Integrierten Sekundarschule. Die Maßnahme wird bei laufendem Betrieb im Bestandsgebäude durchgeführt.

Die Errichtung zusätzlicher Unterrichtsräume und die Schaffung eines neuen Mensa- und Mehrzweckbereichs sowie die Berücksichtigung der Barrierefreiheit ermöglichen eine zeitgemäße Pädagogik.

Die Umsetzung erfolgt im Rahmen der Berliner Schulbauoffensive (BSO). Die Maßnahme soll voraussichtlich im August 2022 starten und nach circa drei Jahren abgeschlossen sein.

Nachbarschaftliche Belange:

In der Bauphase kann es zu Beeinträchtigungen durch Lärm und Staub kommen. Wir sind bemüht, die von den Bauarbeiten ausgehenden Störungen so gering wie möglich zu halten. Trotzdem lassen sich Beeinträchtigungen im Bauablauf nicht gänzlich ausschließen. Dafür bitten wir um Verständnis. Die gesetzlichen Regelungen hinsichtlich der Ruhezeiten auf der Baustelle werden selbstverständlich eingehalten.

Falls Sie Fragen zu der Baumaßnahmen haben, stehen wir Ihnen gern unter der unten aufgeführten Kontaktadresse zur Verfügung.

Ihr Schulamt Treptow-Köpenick

Ihr Ansprechpartner für das Bauvorhaben:

Frau Rosenbaum
Bezirksamt Treptow-Köpenick von Berlin
Serviceeinheit Facility Management
Fachbereich Hochbau

Telefon: 030 90297 7351
E-Mail: Rosenbaum.FM@ba-tk.berlin.de



Ansicht Nordost



Ansicht Südwest



Ansicht Südost

Kurzübersicht

Im Rahmen der Kapazitätserweiterung der Integrierten Sekundarschule Hans-Grade-Schule sollen auf vier Geschossen neue bedarfsgerechte Unterrichtsräume sowie eine Mensa und ein Mehrzweckbereich geschaffen werden.

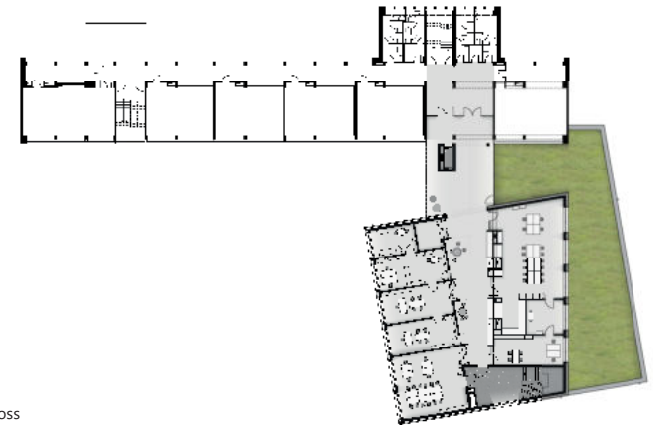
Der Neubau wird komplett barrierefrei nach dem Prinzip „Design for all“ des Landes Berlins ausgebildet. Weiterhin werden alle Anforderungen aus dem neuen Gebäudeenergiegesetz eingehalten, um einen nachhaltigen und wirtschaftlichen Betrieb des Gebäudes zu ermöglichen. Die Freianlagen des Campus werden im Rahmen der Maßnahme ebenfalls bedarfsgerecht erneuert.



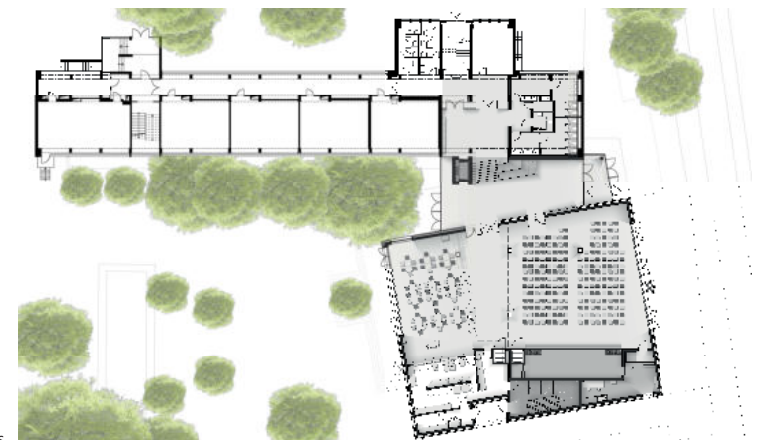
Schnitt



Grundriss 2. und 3. Obergeschoss



Grundriss 1. Obergeschoss



Grundriss Erdgeschoss