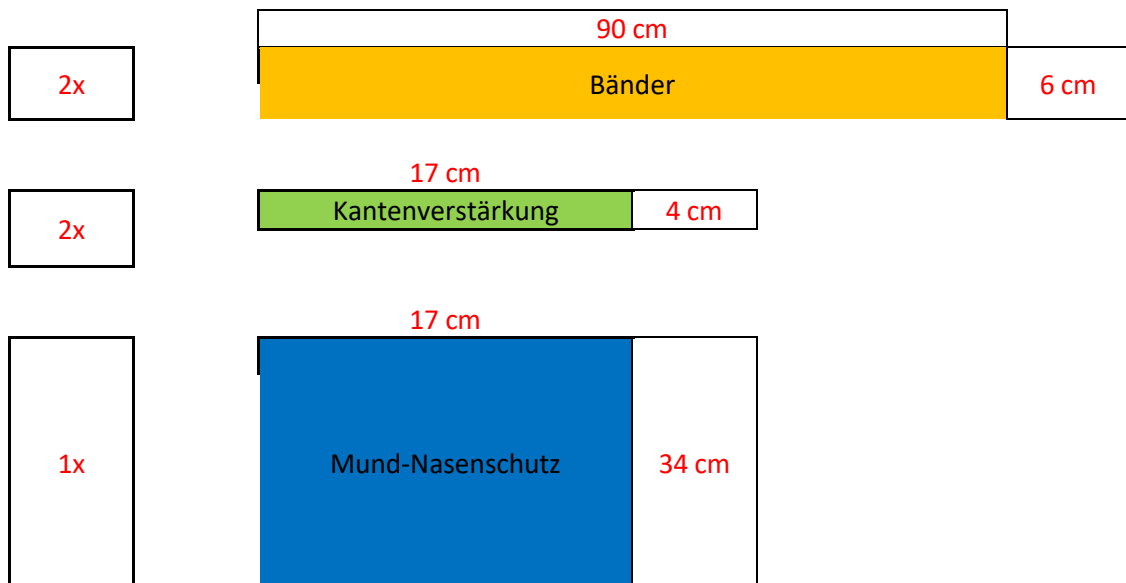


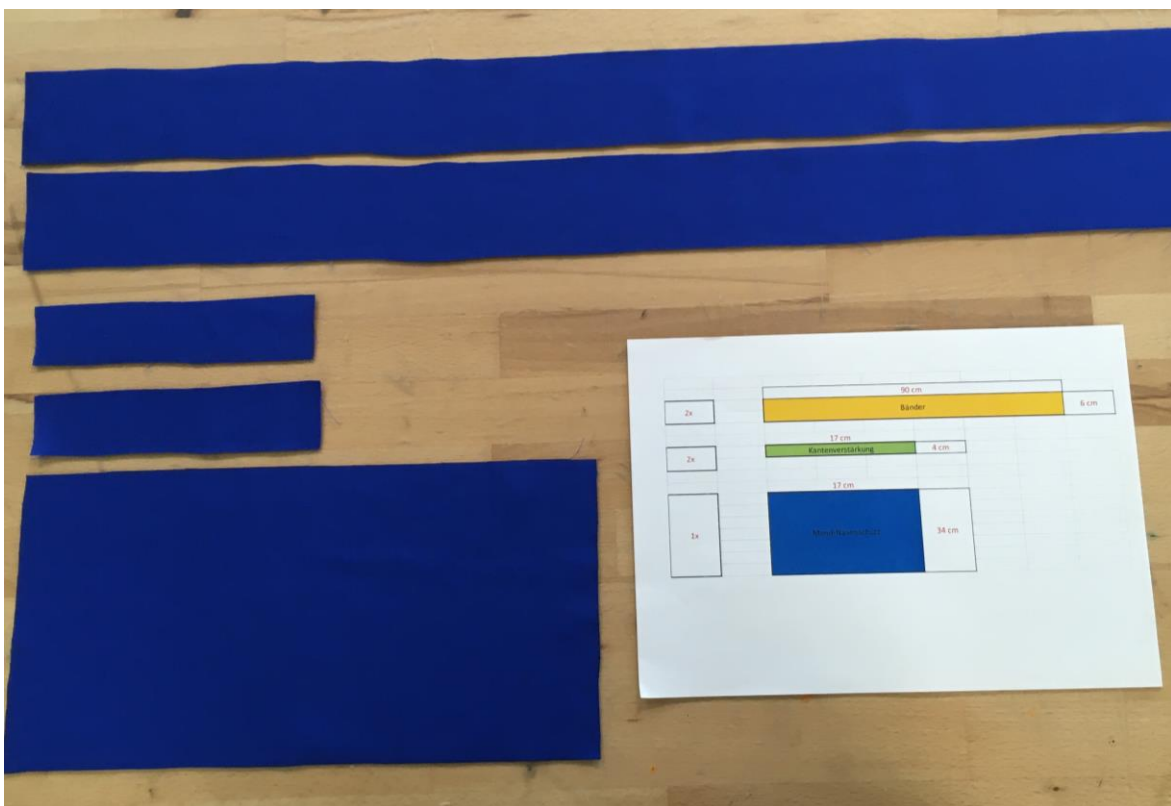
Nähanleitung

Behelfsmaske Ottobock

1) Zuschnitt der Stoffe:



Zuschnitt der 5 Stoffstreifen, scharfe Schere oder elektrische Carbonschere benutzen, auf sauber glatte Unterfläche achten



2) Bügeln der Stoffstreifen:

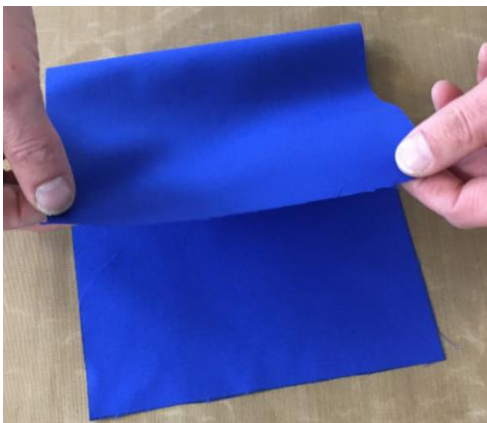
- Dampfbügeleisen benutzen, glatte, saubere Unterlage
- 90 x 6 Streifen, Kanten nach innen umlegen und bügeln
- diese Streifen dann auf die Hälfte umlegen und bügeln



- 17 x 4 Streifen, Kanten nach innen umlegen und bügeln
- diese Streifen dann auf die Hälfte umlegen und bügeln



- 34 x 17 Stofftuch zur Hälfte falten und bügeln



- in das Stofftuch drei gleichmäßig verteilte Falten bügeln

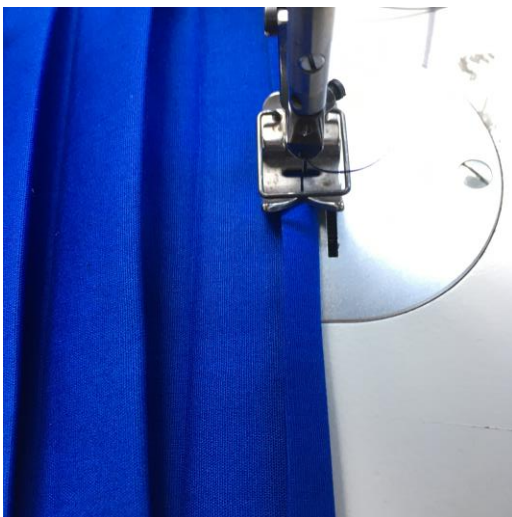


3) Nähen:

- Schwarzes Garn, kein Zick-Zack Stich
- Stoffteil Seiten abnähen (auf Falten achten)



- Kantenverstärkung 17 x 4 am Stofftuch oben und unten annähen



- Bänder 90 x 6 mittig am Stofftuch an den Ränder (rechts und links) annähen

