

7.Sitzung AG Radverkehr

**Radverkehrsanlagen**  
im Bezirk Treptow-Köpenick

21.September 2015

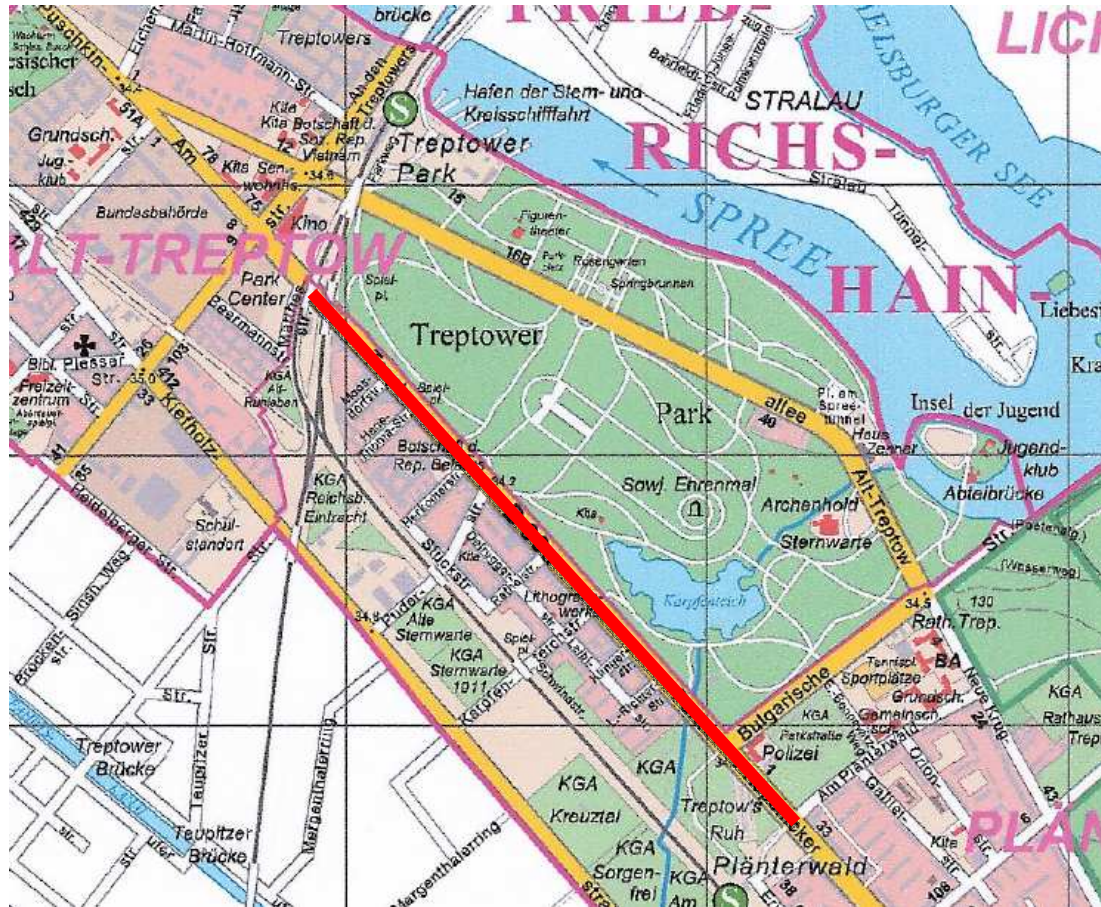
# Neubaumaßnahmen 2014/2015 fertiggestellt

- **Oberspreestraße** – Herstellung eines gemeinsamen Geh- und Radweges zwischen Ostritzer Str. und Bundeswehr
- **DahmeRadweg** – Beschilderungsprojekt und Bau des Teilabschnitts Wendenschloßstraße (1. Bauabschnitt)
  - Fast abgeschlossen – Infotafeln sollen bis 25.09.2015 aufgestellt werden.

# Neubaumaßnahmen 2016 geplant

- **Am Treptower Park / Köpenicker Landstraße**  
von Am Plänterwald bis Eisenstraße (PW 1 Radwegekonzept)
- Geh- und Radwege **Fürstenwalder Allee (BA 3 b)**  
von Rialtoring bis Lagunenweg (Rd 3 Radverkehrskonzeption)
- Radverkehrsanlagen **Wernsdorfer Straße** zwischen Adlergestell  
und Schwarzer Weg
- Geh- und Radweg **Oberspreestraße** zwischen Zufahrt Bundeswehr  
und Bebauung, nördliche Seite und **Schnellerstraße** –  
Lückenschluss am Bahnübergang
- Erneuerung von Radverkehrsanlagen **Wegedornstraße** zwischen  
Ernst-Ruska-Ufer und Rudower Str.
- Radverkehrsanlage **An der Wuhlheide** zwischen BAR-Brücke und  
Treskowallee (Nordseite)
- **GA: DahmeRadweg**, Müggelbergallee (noch 1. BA) und 2. BA

# Am Treptower Park / Köpenicker Landstraße von Am Plänterwald bis Eisenstraße (PW 1 Radwegekonzept)



**BPU liegt vor**

**Finanzierung  
gesichert**

**Abhängigkeit zu  
BWB-Maßnahme**

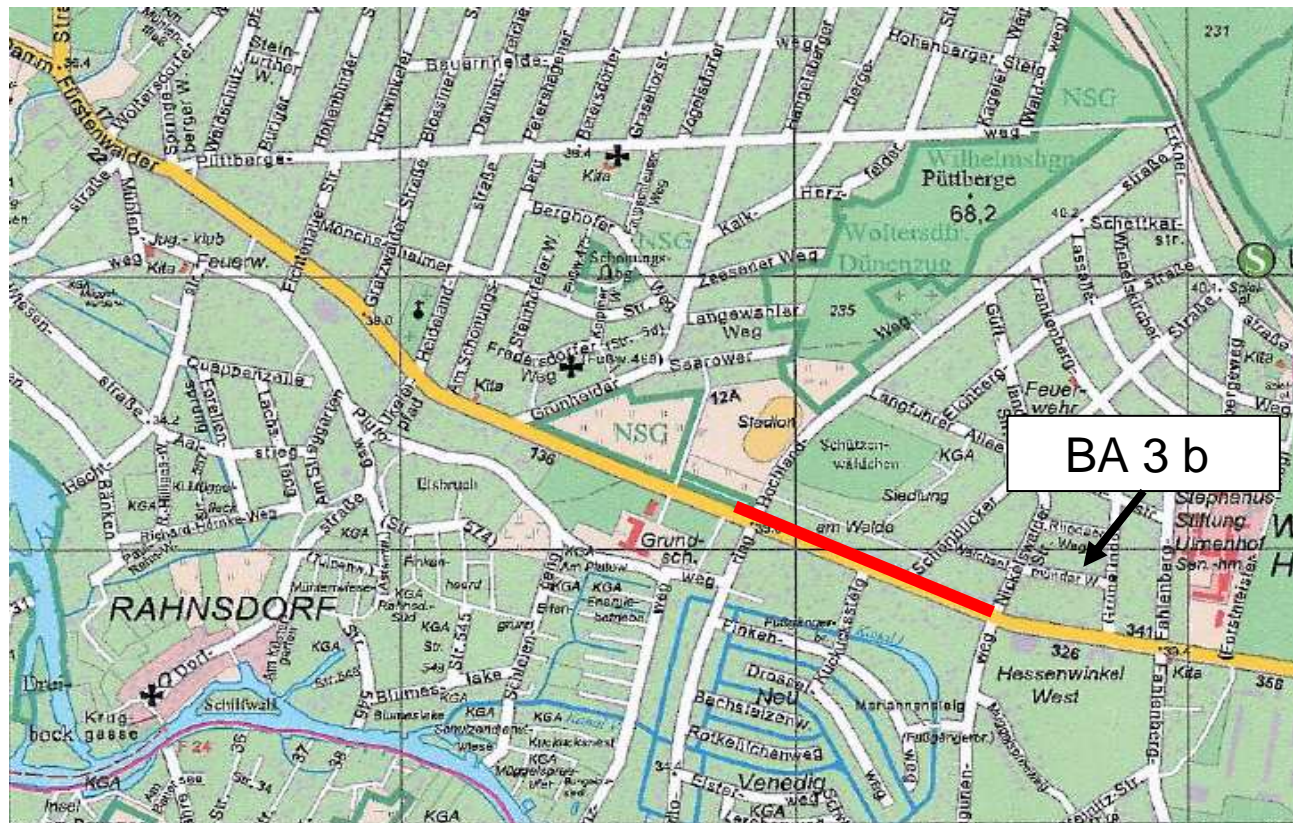
**Personalmangel –  
fehlende Bauleiter**



# Geh- und Radwege Fürstenwalder Allee (3. BA) von Grünheider Weg bis Lagunenweg (Rd 3 Radverkehrskonzeption)

3a Grünheider Weg bis Hochlandstraße

3b Hochlandstraße bis Lagunenweg



3 a

Maßnahme  
fertig gestellt  
2015

Abrechnung  
läuft noch

3 b

Umsetzung  
2016

Geprüfte BPU  
liegt vor.

# Radverkehrsanlagen **Wernsdorfer Straße** zwischen Adlergestell und Schwarzer Weg



Schutzstreifen,  
Querungshilfen und  
Fahrbahnsanierung

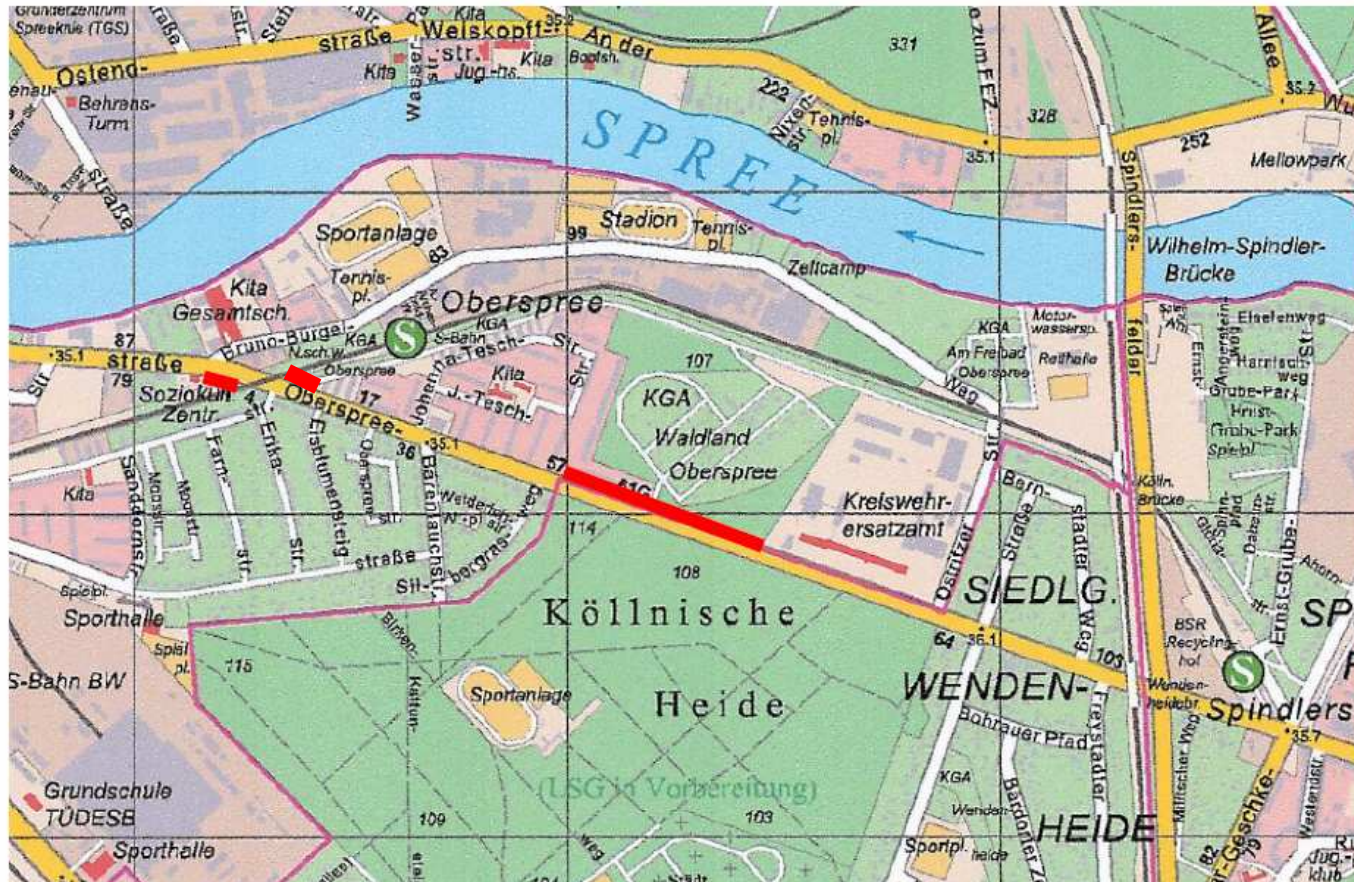
Verkehrszeichen-  
und  
Markierungspläne  
liegen vor.

Abstimmung mit  
BVG erforderlich

BPU wird derzeit  
erarbeitet



Herstellung von Radverkehrsanlagen in der **Oberspreestraße** (Nordseite zwischen Bundeswehr und Beginn Nebenfahrbahn) und in der **Schnellerstraße** (Südseite zwischen Bruno-Bürgel-Weg und Bahnübergang)



Markierungs- und Verkehrszeichenpläne sowie Entwurfsplanung liegen vor. Abstimmungen laufen BPU wird erstellt.



# Erneuerung von Radverkehrsanlagen **Wegedornstraße** zwischen Rudower Str. und Ernst-Ruska-Ufer (beidseitig)



Schutzstreifen, sowie  
baulich Erneuerung  
(Sanierung) des vorh.  
Radweges. Mittelinsel

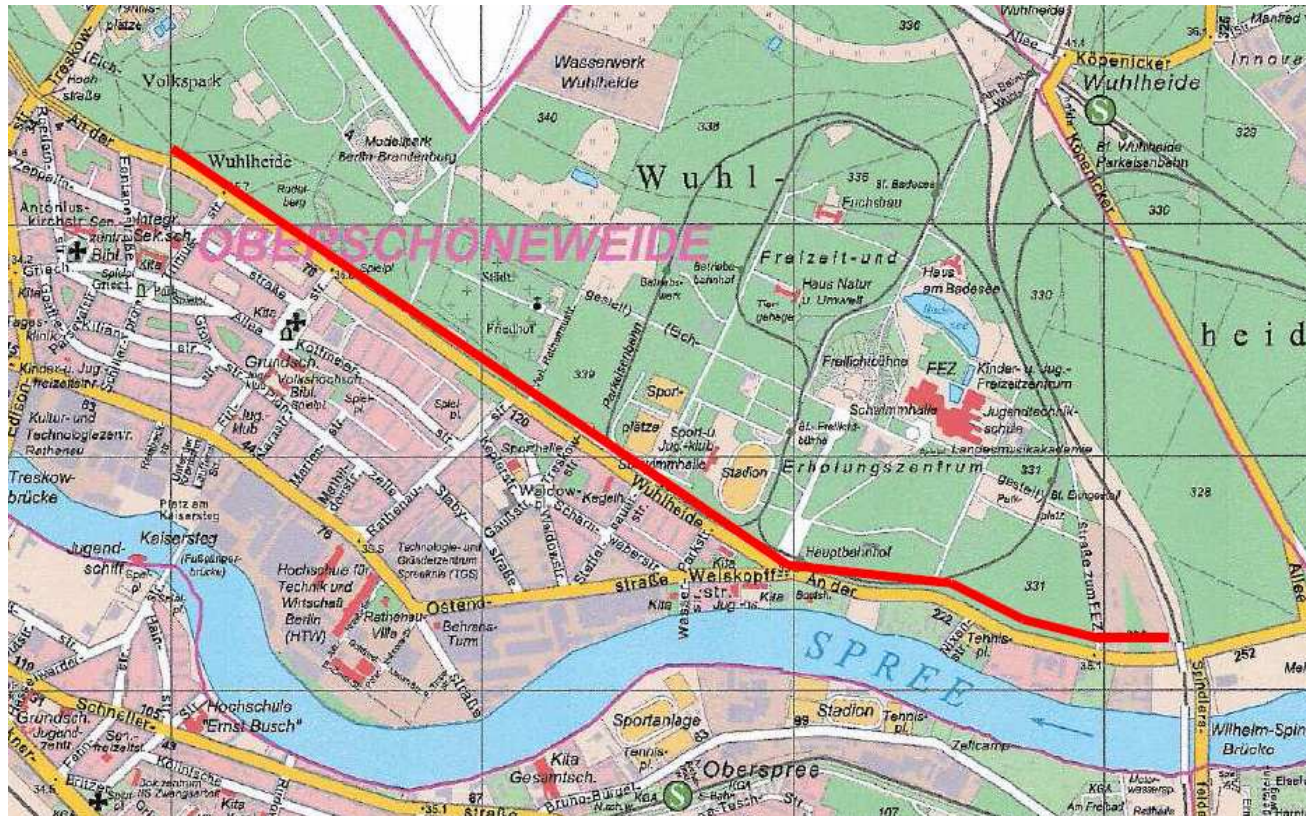
Verkehrsbehördliche  
AO (Markierungs- und  
Beschilderungsplan)  
und die Vorplanung  
liegen vor

Abstimmungen laufen.

BPU wird erarbeitet



# Radverkehrsanlage An der Wuhlheide zwischen BAR-Brücke und Treskowallee (Nordseite)



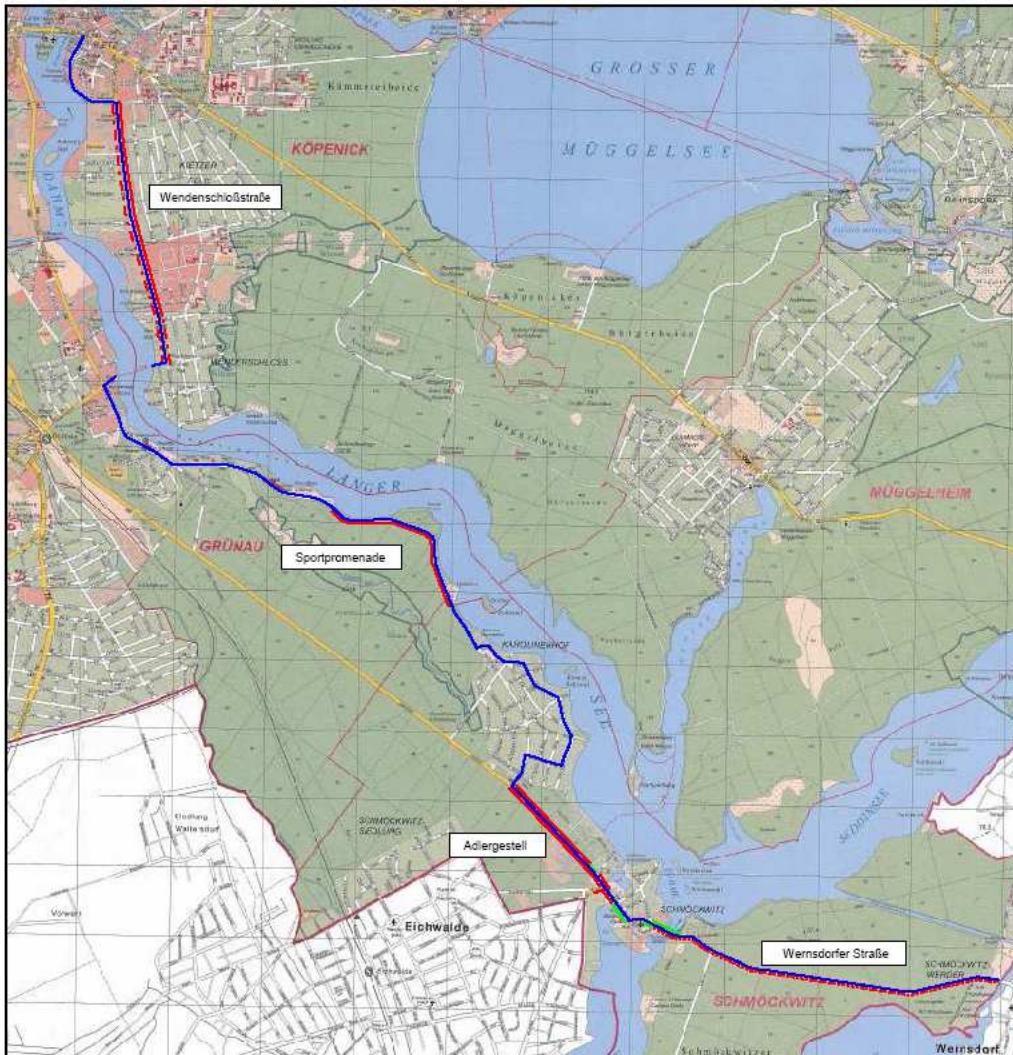
**Schutzstreifen  
neben den  
Längsparkern**

**Bestands-  
vermessungsunter-  
lagen liegen vor**

**BPU wird  
erarbeitet bis  
November 2015**



# Radfernweg DahmeRadweg im Bezirk Treptow-Köpenick von Bezirksgrenze bis zur Dahmemündung (Radwegekonzept Kö 21)



## Übersichtskarte - Bestand

Radwegenetz entlang  
DAHME – RADWEG  
im Bezirk Treptow –Köpenick

Maßstab 1 : 25 000

- geplante Route
- Radweg, baulich vorhanden, benutzungspflichtig
- Radweg, baulich vorhanden, nicht benutzungspflichtig
- - - gemeinsamer Geh-/Radweg
- . - Gehweg, Radfahrer frei

**Beschilderung kurz vor dem Abschluss**

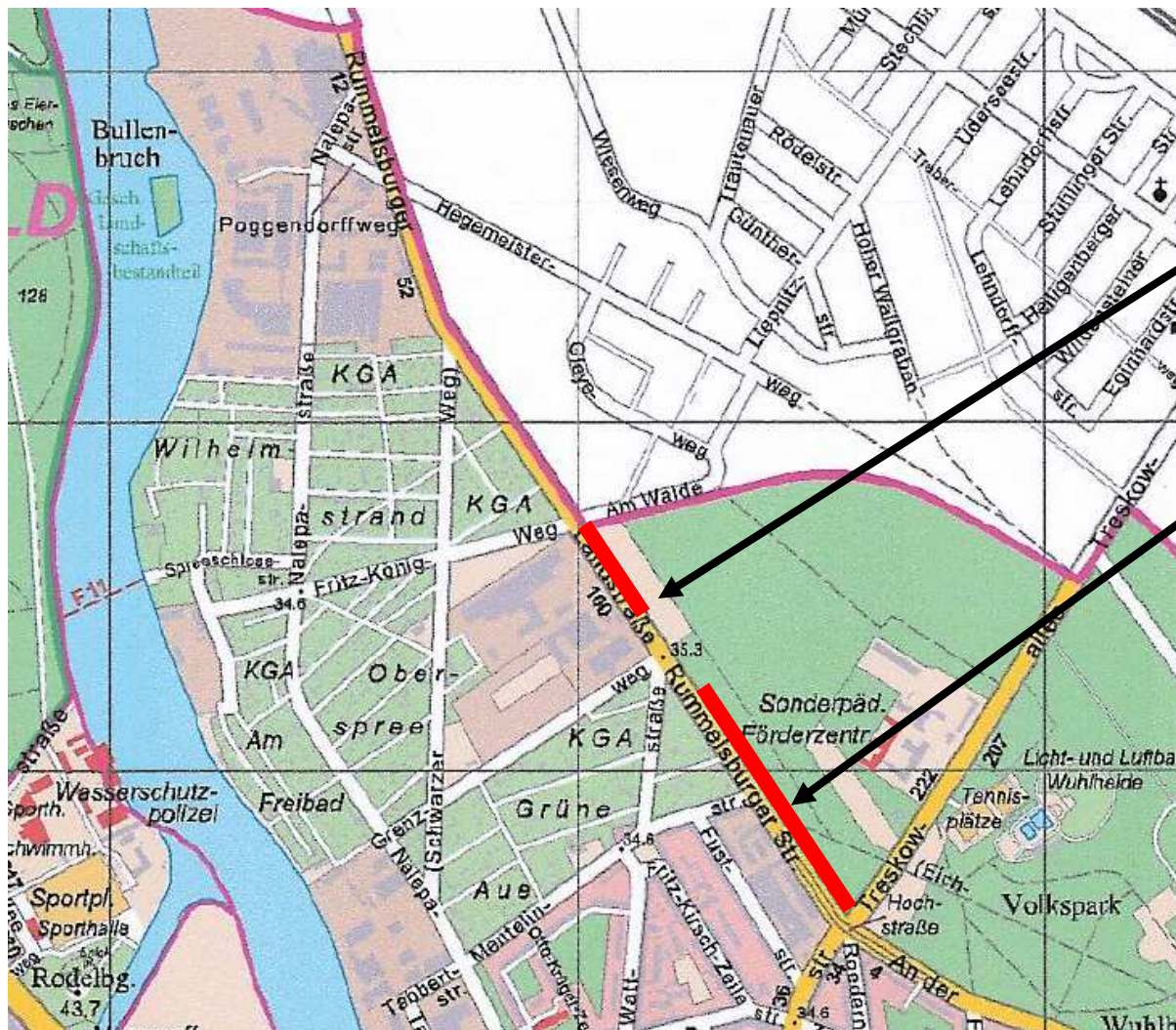
**Parktaschen  
Wendenschloßstraße sind  
hergestellt, Markierung  
Schutzstreifen folgt zeitnah.**

**Umbau Müggelbergallee (1.  
BA) 2015/2016**

**BPU 2. BA muss überarbeitet  
werden**



# Geh- und Radweg Rummelsburger Straße zwischen Treskowallee und Bezirksgrenze



2. Bauabschnitt

1. Bauabschnitt

Planung ruht derzeit

Ortstermin ergab  
Einwände der UNB und  
der BF

Gestaltung KP  
Treskowallee –  
Rummelsburger Straße  
unklar



# Weitere Planungen

- Radverkehrsanlage Eisenstraße zwischen Am Treptower Park und Kiefholzstraße – Nordwestseite
  - Vermessung wird beauftragt
- Schutzstreifen Bellevuestraße
  - Lösungsvorschlag liegt vor.
  - Anbindung im LSA-KP mit Fürstenwalder Damm befindet sich in der Abstimmung.

# Weitere Planungen

- Straßenzug Wilhelminenhofstraße / Ostendstraße / Weiskopffstraße
  - Markierung eines Radfahrstreifens auf der nördlichen Seite (Kö 11 Radverkehrskonzeption)
  - Abhängigkeit Verkehrskonzept Schöneweide
  - Betroffenheit von Längsparkern
- Wernsdorfer Straße zwischen Schwarzem Weg und Landesgrenze
  - Radwegsanierung im Oktober 2015