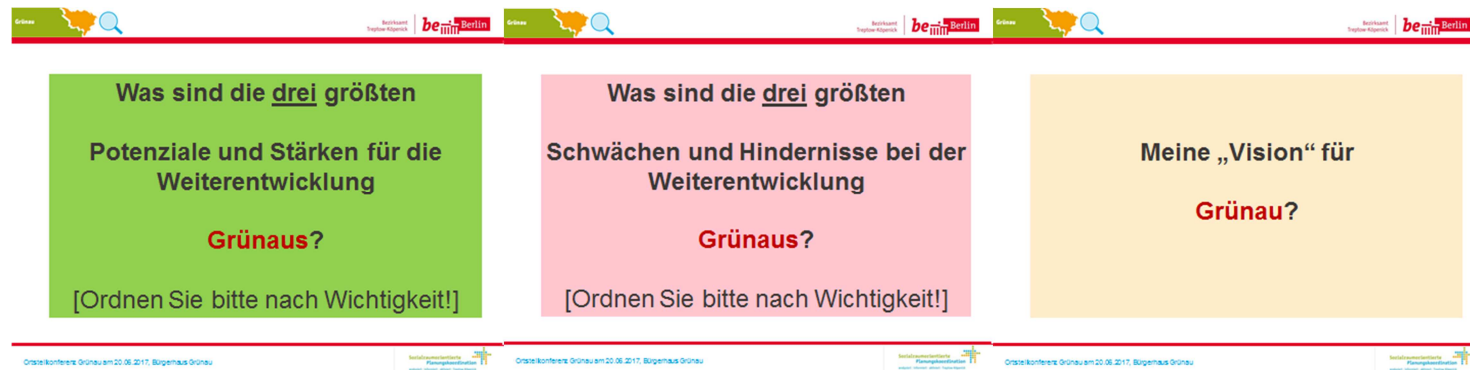




Potenziale, Stärken, Schwächen, Hindernisse und Visionen für Grünau

Auf der Ortsteilkonferenz „Grünau ist gefragt!“ am 20.6.2017 hatten die Teilnehmenden die Möglichkeit, aus ihrer ganz persönlichen Sicht, die Potenziale, Stärken, Schwächen, Hindernisse und Visionen für Grünau mir mitzuteilen. Dazu wurden folgende Fragekarten verteilt:



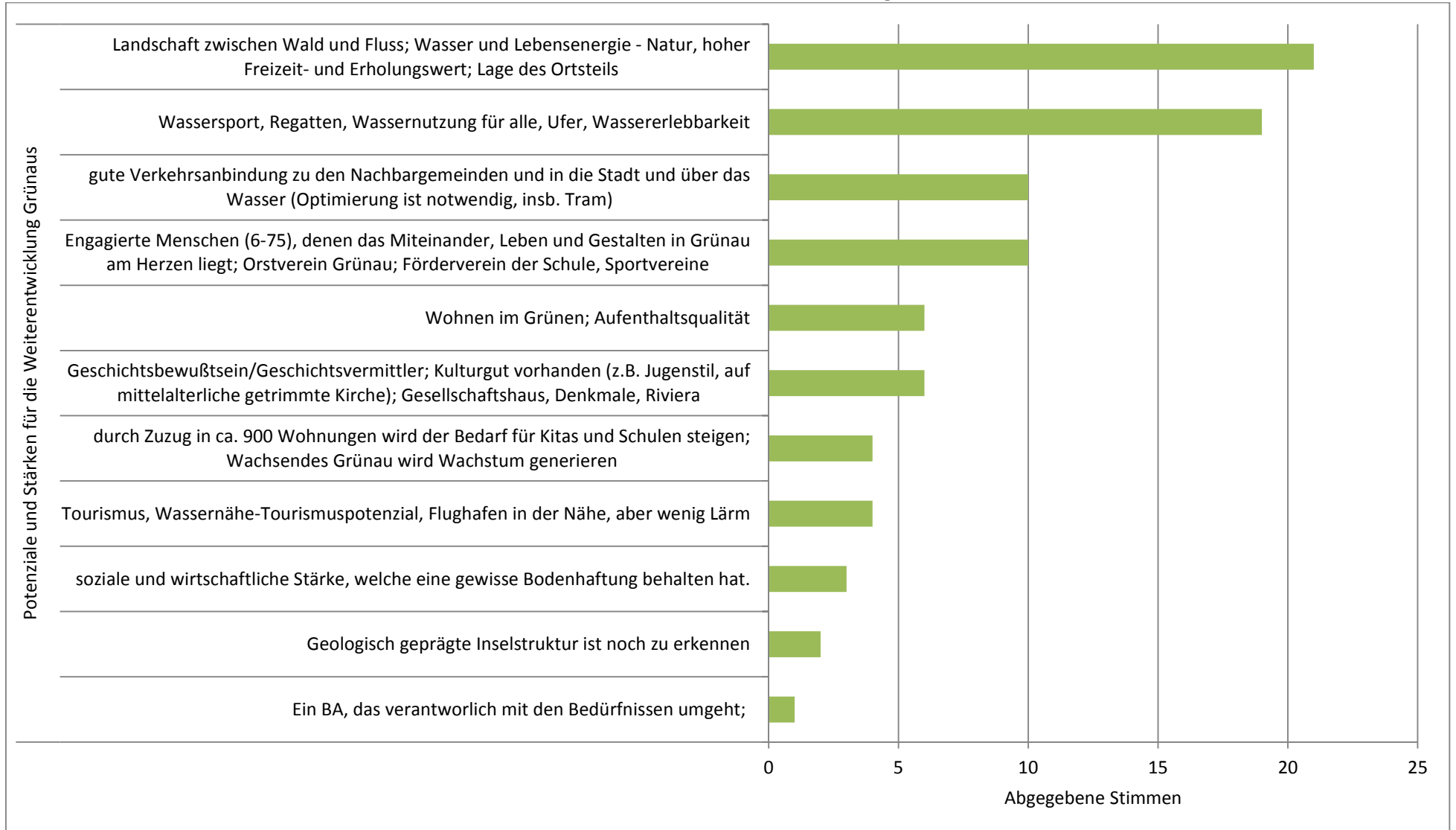
Ich möchte mich recht herzlich bei allen bedanken, die diese Möglichkeit genutzt haben. 15% der ausgeteilten Karten habe ich ausgefüllt zurück bekommen und auch im Nachhinein noch per E-Mail Rückmeldungen erhalten. Vielen Dank.

Die Auswertung der Rückmeldungen können Sie den nachfolgenden Übersichten entnehmen. Sie erhalten damit einen Überblick über die ganz persönlichen Einschätzungen zu den Potenzialen, Stärken, Schwächen, Hindernissen und Visionen für Grünau aus Sicht der Teilnehmenden.

Ihre Regionalkoordinatorin
Doreen Bodeit.

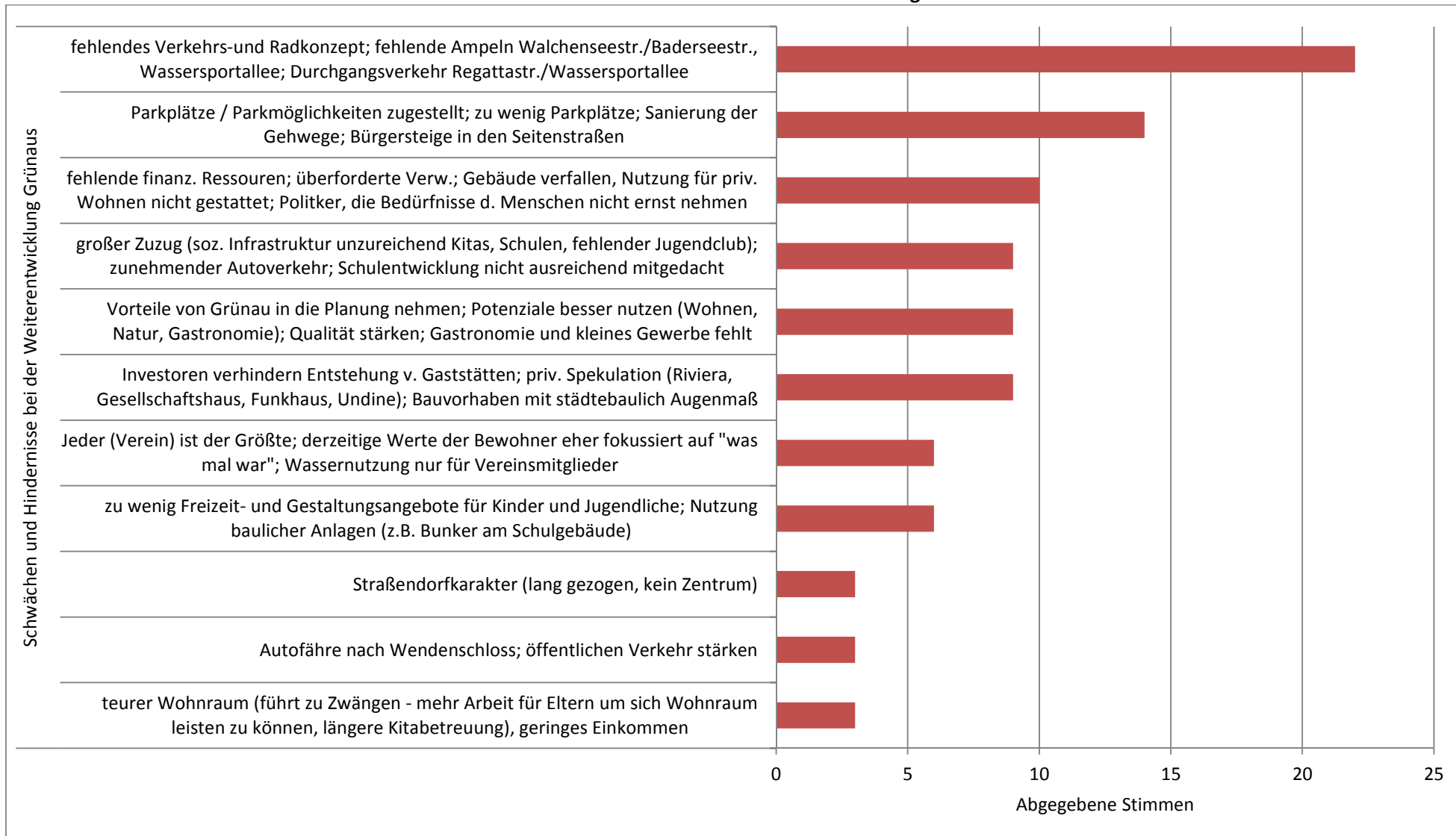


Potenziale und Stärken für die Weiterentwicklung Grünaus





Schwächen und Hindernisse bei der Weiterentwicklung Grünaus





Meine Vision für Grünau

