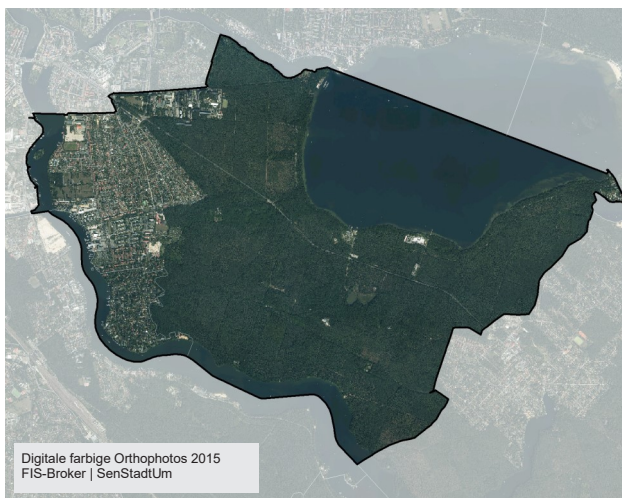




Kurzprofil Bezirksregion Köpenick-Süd (090413)

Planungsräume (PLR)	09041301	Kietzer Feld/ Nachtheide
	09041302	Wendenschloß
Hinweis zum Raumzuschnitt:	Das Gebiet <i>umgangssprachlich Allende II</i> - zwischen Strandschloßstraße und Pablo-Neruda-Straße/ Müggelschlösschenweg - wird statistisch der Bezirksregion Köpenick-Süd zugeordnet und nicht dem Allende Viertel.	
Gebietsgröße	20,3	km ²
Einwohnerzahl	16.447	am 31.12.2017
Abgrenzung	Norden:	Grenze zu den Bezirksregionen (BZR) Altstadt-Kietz und Allende-Viertel
	Süden:	Grenze zur BZR Müggelheim
	Westen:	Langer See - Grenze zur BZR Grünau
	Osten:	Großer Müggelsee -Grenze zu den BZR Friedrichshagen und Rahnsdorf



Digitale farbige Orthophotos 2015
 FIS-Broker | SenStadtUm



Ausschnitt Bezirkskarte - LOR Grenzen Senat
 BA TK, Stadtentwicklungsamt, FB Vermessung

Gebietsbeschreibung

Stadträumliche Struktur

Die BZR ist geprägt durch die Lage zwischen Wasser und Wald und umfasst die Ortslagen Wendenschloß, Kietzer Feld und Allende II. An die historische Villenstruktur im südlichen Teil (Wendenschloß), schließen sich die Zeilenbauten der Nachkriegszeit (Nachtheide) und ausgedehnte Siedlungsbereich an. Derzeit befinden sich ehemals gewerbliche Areale an der Dahme in der Entwicklung. Der nördliche Teil der BZR wird von Großsiedlungsstrukturen der 70er/80er Jahre im Umfeld des Krankenhaus Köpenick geprägt. Die sich anschließenden Waldgebiete werden vom Müggelturm dominiert und bieten unterschiedlichste Freizeit – und Naherholungsangebote am Ufer des Großen Müggelsees bzw. der Dahme/Langer See.

Öffentlicher Raum

Der Stadtforst (Köpenicker Bürgerheide, Kanonenberg, Müggelberge, Kämmereiheide) sowie Langer See/ Großer Müggelsee bieten vielfältige Möglichkeiten der Erholung und Freizeitbeschäftigungen. Hier sind die Uferbereiche der Öffentlichkeit zugänglich. Es bestehen Defizite bei der Funktionalität und Attraktivität des Straßenraumes, z. B. fehlende Barrierefreiheit, Querungshilfen. Die Gestalt- und Aufenthaltsqualität der wohnungsnahen öffentlichen Freiflächen und Plätze ist unterschiedlich, z.T. sind diese wenig attraktiv.

Mobilität

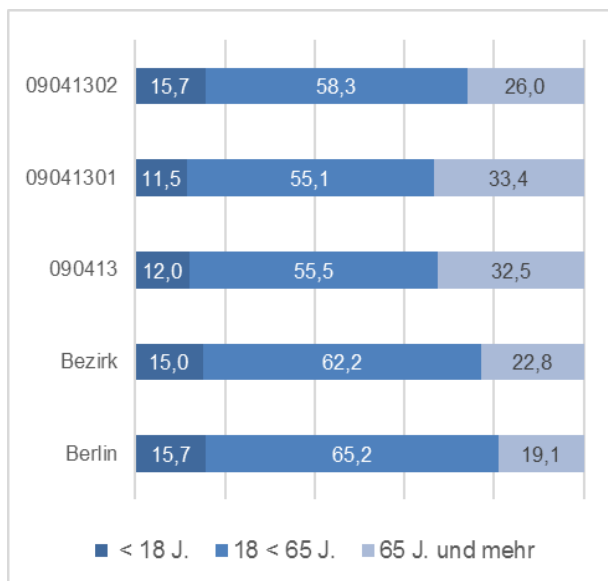
Die Anbindung durch den ÖPNV erfolgt über die Tramlinie 62 / Nachtbus N62, 67, 27. Die BZR ist eine „Sackgasse“, nach Süden gibt es keinen Verkehrsabfluss, durch die geplanten Bauvorhaben wird sich die Verkehrsbelastung der Wendenschloßstraße erhöhen. Die Radverkehrsinfrastruktur wurde bereits im Zuge der Erhöhung der Verkehrssicherheit des Dahme Radweges qualifiziert.

Kernindikator (KID)	Stand: 2016, 16.249 EW* Quelle: AfS**	Absoluter Wert (m ²)	Indikatorwert	Treptow-Köpenick	Berlin
A4 - Relation der Fläche der öffentlichen Grünanlagen zu EW*		92.813	5,7	18,4	16,4
A5 - Relation der Fläche der öffentlichen Spielplätze zu EW		8.604	0,5	0,6	0,6

*EW Abkürzung für Einwohnerinnen und Einwohner

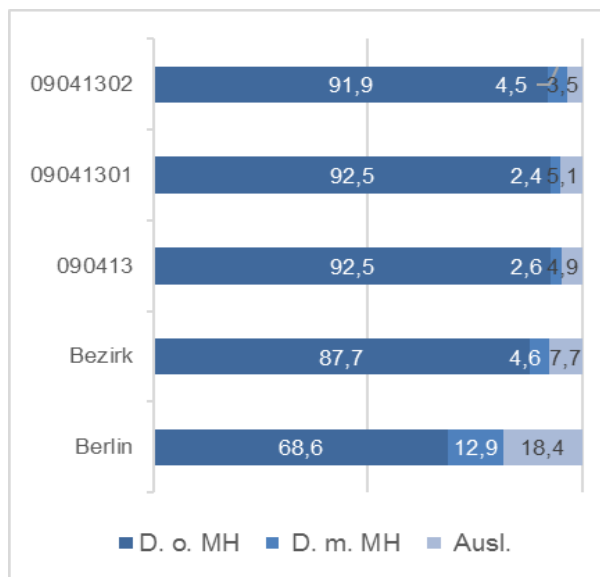
**AfS Abkürzung für Amt für Statistik Berlin-Brandenburg

Altersstruktur in %



In der Bezirksregion **Köpenick-Süd** liegt der Anteil der unter 18-Jährigen mit 12,0% deutlich unter dem Bezirks- und Berlinwert. Das ist der niedrigste Wert in Treptow-Köpenick. Der Anteil der über 65-Jährigen liegt dagegen mit 32,5% an zweithöchster Stelle im Bezirk, deutlich über den Vergleichswerten von Bezirk und Berlin. Im Vergleich aller 20 BZR im Bezirk weist die BZR Köpenick Süd mit einem Durchschnittsalter von 51,1 Jahren den zweithöchsten Wert im Bezirk auf.

Anteil von Personen mit Migrationshintergrund* (MH) in %



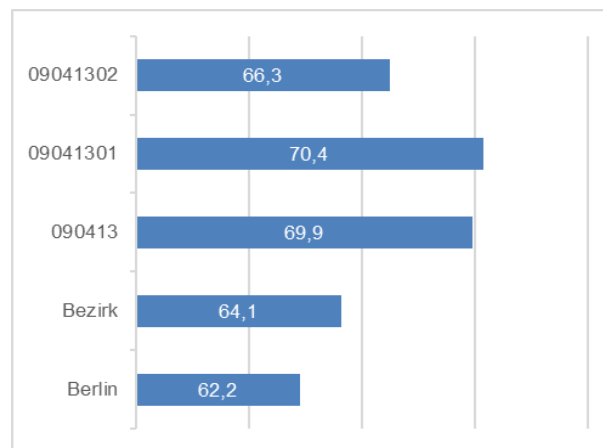
Die Bezirksregion **Köpenick-Süd** weist mit 7,5% einen Anteil der Einwohnerschaft mit Migrationshintergrund auf, der unter den Werten des Bezirks (12,3%) sowie Berlins (31,3%) liegt. In beiden Planungsräumen stellt sich dies ähnlich dar. Hier liegen die Werte bei 7,5% im PLR Kietzer Feld/ Nachtheide sowie 8,0% im PLR Wendenschloss.

Entwicklung der Einwohnerzahl

	Stand 2016	Veränderung zu 2015 in %	Veränderung zu 2011 in %
09041302	1.812	0,3	0,9
09041301	14.437	1,1	4,0
090413	16.249	1,0	3,6
Bezirk	259.524	2,4	7,5
Berlin	3.670.622	1,7	7,1

Die Zahl der EW in der Bezirksregion **Köpenick-Süd** steigt an. Im Vergleich zum Jahr 2011 weist die BZR einen Anstieg in Höhe von 3,6% der Einwohnerzahl auf. Während es im PLR Kietzer Feld/ Nachtheide in den letzten 5 Jahren ein Zuwachs von 4,0% gab, ist im PLR Wendenschloss im Vergleich zum Jahr 2011 ein ganz leichter Anstieg von 0,9% zu verzeichnen.

Anteil der EW mit mindestens 5 Jahren Wohndauer an derselben Adresse in %



In der Bezirksregion **Köpenick-Süd** liegt der Anteil der EW mit mindestens 5 Jahren Wohndauer mit 69,9% deutlich über dem Bezirks- und dem Berlinwert. Der PLR Kietzer Feld/ Nachtheide weist mit 70,4% einen höheren Wert auf als der PLR Wendenschloss mit einem Anteil von 66,3% an EW mit mindestens 5 Jahren Wohndauer an derselben Adresse im Bezirk.

* Der Anteil von Personen mit Migrationshintergrund (MH) wird durch die Anteile der Deutschen ohne Migrationshintergrund (D.o.MH.), der Deutschen mit Migrationshintergrund (D.m.MH.) und der Ausländerinnen und Ausländer (Ausl.) dargestellt.

Soziale Situation

D4 - Anteil aller Personen in Bedarfsgemeinschaften nach SGB II an den EW unter 65 Jahren

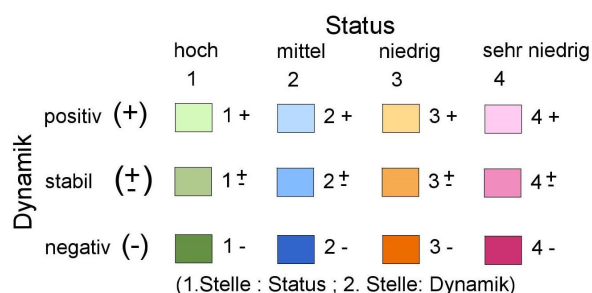
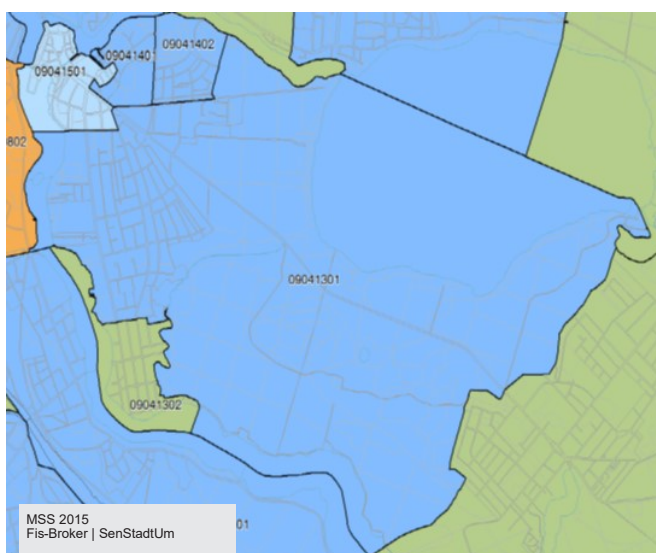
Stand: 2016, 16.249 EW
Quelle: AFS

	absoluter Wert	Anteil an EW in %	Veränderung zu 2015	
			absolut	in %-Punkten
09041301	1.129	11,7	-25	-0,4
09041302	50	3,7	24	1,8
090413	1.179	10,8	-1	-0,1
Bezirk	26.154	13,1	-433	-0,6
Berlin	560.897	18,9	-10.663	-0,7

Der Anteil aller Personen in Bedarfsgemeinschaften nach SGB II an den EW unter 65 Jahren liegt in der BZR **Köpenick-Süd** mit 10,8% unter dem Wert, den der Bezirk mit 13,1% aufweist und deutlich unter dem Berlinwert von 18,9%. Während im PLR Kietzer Feld/ Nachtheide der Anteil aller Personen in Bedarfsgemeinschaften nach SGB II an den EW unter 65 Jahren bei 11,7% liegt, weist der PLR Wendenschloss einen deutlich geringeren Wert von 3,7% auf. Insgesamt ist im Vergleich zum Vorjahr in der BZR **Köpenick-Süd** ein leichter Rückgang der absoluten sowie prozentualen Werte der Personen in Bedarfsgemeinschaften zu verzeichnen, ebenso wie im Bezirk und in Berlin.

Gesamtindex - Soziale Ungleichheit

Monitoring Soziale Stadtentwicklung 2015 (MSS 2015)
SenStadtUm



- unbewohnte Fläche
- Gebiete ohne Zuordnung (13 PLR)

Bei der berlinweiten Betrachtung aller Planungsräume wird der PLR Kietzer Feld/ Nachtheide mit dem Status-Index *mittel* und dem Dynamik-Index *stabil* bewertet (2+/-). Der PLR gehört somit zur überwiegenden Mehrzahl der Planungsräume, die im Bezirk sowie in Berlin einen mittleren Statusindex aufweisen. Der PLR Wendenschloss wird mit dem Status-Index *hoch* und dem Dynamik-Index *stabil* bewertet (1+/-) und gehört damit im Bezirk zu den 8 Planungsräumen mit einem hohen Statusindex. Zum Monitoring 2013 gab es für beide PLR keine Veränderung. Die BZR **Köpenick Süd** wurde insgesamt im MSS 2015 mit dem Status-Index *mittel* und dem Dynamik-Index *stabil* bewertet (2+/-).

Aufmerksamkeit geboten

Für die Bezirksregion wird von 24 Indikatoren - die mit einer Aufmerksamkeitsstufe versehen wurden - für nachfolgende 3 Indikatoren „Aufmerksamkeit“ oder „hohe Aufmerksamkeit“, aufgrund der Abweichung vom Bezirks- oder Berlinwert, ausgewiesen:

Stand: KID 2016, 16.249 EW
Quelle: AfS

Kernindikator (KID)	Bezirk	Berlin
A5 - Öffentliche Spielplätze- Relation der Fläche (qm je Einwohner)	②	②
B2 - Anteil 65-Jähriger und Älterer an allen Einwohnern (%)	③	③
C3 - Wanderungssaldo Einwohner unter 6 Jahren (je 100 Einwohner unter 6 Jahren)	③	③

∅ Durchschnitt

② Aufmerksamkeit empfohlen

③ hohe Aufmerksamkeit empfohlen

Karte der Bezirksregion



Notizen
