



Kurzprofil Bezirksregion Plänterwald (090102)

Planungsräume (PLR)	09010201	Am Treptower Park Süd
	09010202	Köpenicker Landstraße
Gebietsgröße	3,0	km ²
Einwohnerzahl	11.171	am 31.12.2017
Abgrenzung	Norden:	Am Treptower Park/ Bulgarische Straße - Grenze zur Bezirksregion (BZR) Alt-Treptow
	Süden:	Grenze zur BZR Baumschulenweg
	Westen:	Kieffholzstraße - Bezirksgrenze zu Neukölln
	Osten:	Spree - Bezirksgrenze zu Friedrichshain-Kreuzberg, Lichtenberg sowie Grenze zur BZR Oberschönevide



Digitale farbige Orthophotos 2015
 FIS-Broker | SenStadtUm



Ausschnitt Bezirkskarte - LOR Grenzen Senat
 BA TK, Stadtentwicklungsamt, FB Vermessung

Gebietsbeschreibung

Stadträumliche Struktur

Die Wohngebiete Plänterwalds werden von genossenschaftlich organisierten, mehrgeschossigen Blöcken bzw. Zeilenbauten aus den 1930er Jahren und der Nachkriegszeit dominiert. An der Köpenicker Landstraße und Am Treptower Park ist teilweise ältere, gründerzeitliche Wohnbebauung vorhanden. Zwischen Neue Krugallee und Spree befindet sich der Plänterwald mit dem Areal des ehemaligen Freizeitparks „Spreepark“. An der Kieffholzstraße und nördlich des S-Bhf. Plänterwald – im Umfeld des Treptower Rathauses – bestehen ausgedehnte Kleingartenanlagen.

Öffentlicher Raum

Übergeordnete Straßenverbindungen sorgen für starken Durchgangsverkehr und erhöhten Parkdruck. Ein attraktiver städtischer Zentrumsbereich fehlt, wohnungsnah öffentliche Freiflächen und Platzbereiche sind wenig attraktiv. Die unmittelbare Nähe zum Wald, Treptower Park und Spreeufer bietet Möglichkeiten zur Naherholung und Freizeitgestaltung.

Mobilität

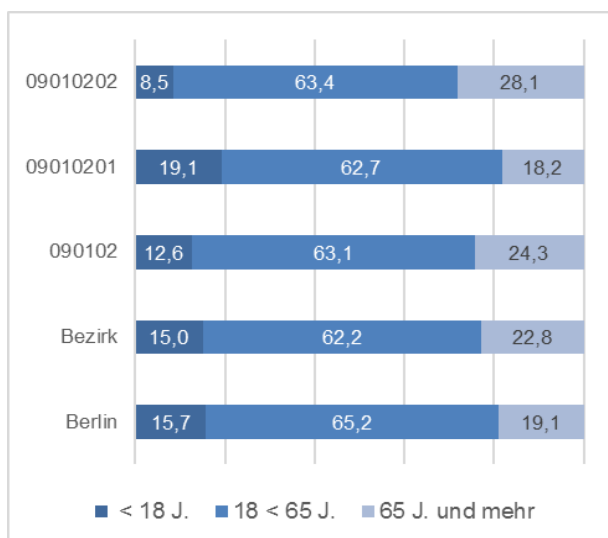
Plänterwald ist gut mit öffentlichem Nahverkehr erschlossen. Verschiedene S-Bahn-Linien, mehrere Buslinien und eine Fähre sind vorhanden. Die B 96a verbindet die Bezirksregion in Richtung Süden und ins Berliner Stadtzentrum, hier ist die Verkehrsbelastung hoch. Die Angebote für den Fahrradverkehr sind gut.

Kernindikator (KID)	Stand: 2016, 11.142 EW* Quelle: AfS**	Absoluter Wert (m ²)	Indikatorwert	Treptow-Köpenick	Berlin
A4 - Relation der Fläche der öffentlichen Grünanlagen zu EW*		71.783	6,4	18,4	16,4
A5 - Relation der Fläche der öffentlichen Spielplätze zu EW		7.406	0,7	0,6	0,6

*EW Abkürzung für Einwohnerinnen und Einwohner

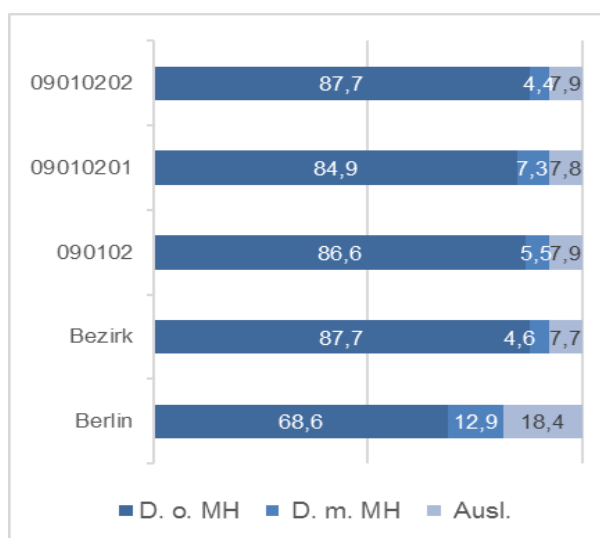
**AfS Abkürzung für Amt für Statistik Berlin-Brandenburg

Altersstruktur in %



In der Bezirksregion **Plänterwald** liegt der Anteil der unter 18-Jährigen mit 12,6% unter dem Bezirks- und Berlinwert. Der Anteil der über 65-Jährigen liegt dagegen mit 24,3% über den Vergleichswerten von Bezirk und Berlin. Während der PLR Am Treptower Park Süd einen hohen Anteil an unter 18-Jährigen aufweist sowie einen niedrigeren Anteil an über 65-Jährigen, stellt es sich im PLR Köpenicker Landstraße genau anders herum dar. Der Altersdurchschnitt liegt in Plänterwald bei 45,7 Jahren, über dem Wert des Bezirks (45,0) und über dem Berlinwert (42,7).

Anteil der Personen mit Migrationshintergrund* (MH) in %



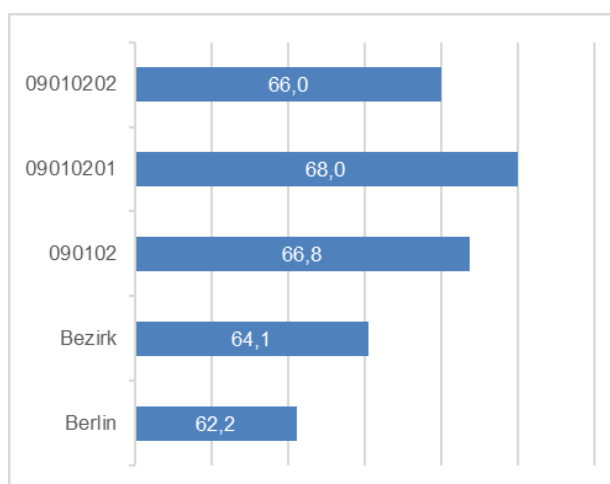
Die Bezirksregion **Plänterwald** weist mit 13,4% im Vergleich zum Bezirkswert (12,3%) einen höheren Anteil der EW mit Migrationshintergrund und Ausländern auf. Im PLR Am Treptower Park Süd liegt der Anteil mit 15,1% etwas höher, der PLR Köpenicker Landstraße weist 12,3% auf. Der Anteil der unter 18-Jährigen mit Migrationshintergrund an EW unter 18 Jahren liegt in der Bezirksregion bei 27,0%.

Entwicklung der Einwohnerzahl

	Stand 2016	Veränderung zu 2015 in %	Veränderung zu 2011 in %
09010202	6.823	1,4	3,3
09010201	4.319	1,4	4,1
090102	11.142	1,4	3,6
Bezirk	259.524	2,4	7,5
Berlin	3.670.622	1,7	7,1

Die Bezirksregion **Plänterwald** weist im Vergleich zum Jahr 2011 einen moderaten Anstieg der EW-Zahl um 3,6% auf. Im PLR Am Treptower Park Süd stieg die Zahl der EW im Vergleich zum Jahr 2011 um 4,1%, im PLR Köpenicker Landstraße um 3,3% an.

Anteil der EW mit mindestens 5 Jahren Wohndauer an derselben Adresse in %



In der Bezirksregion **Plänterwald** liegt der Anteil an EW mit mindestens 5 Jahren Wohndauer mit 66,8% über dem bezirklichen und dem Berliner Vergleichswert.

* Der Anteil von Personen mit Migrationshintergrund (MH) wird durch die Anteile der Deutschen ohne Migrationshintergrund (D.o.MH.), der Deutschen mit Migrationshintergrund (D.m.MH.) und der Ausländerinnen und Ausländer (Ausl.) dargestellt.

Soziale Situation

D4 - Anteil aller Personen in Bedarfsgemeinschaften nach SGB II an den EW unter 65 Jahren

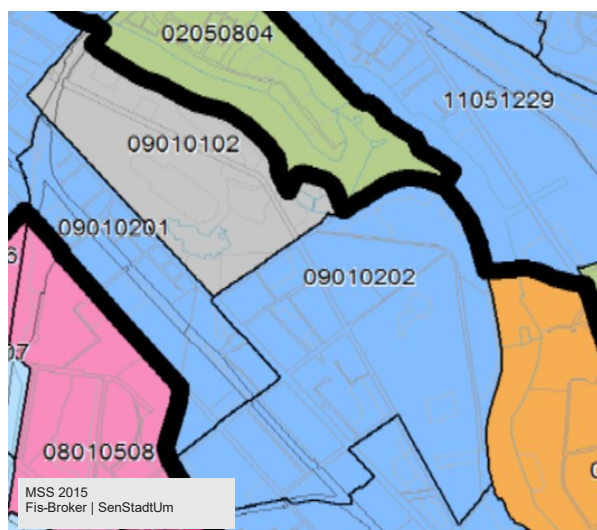
Stand: 2016, 11.142 EW
Quelle: AFS

	absoluter Wert	Anteil an EW in %	Veränderung zu 2015	
			absolut	in %-Punkten
09010201	311	8,8	1	-0,2
09010202	858	17,5	-55	-1,7
090102	1.169	13,9	-54	-1
Bezirk	26.154	13,1	-433	-0,6
Berlin	560.897	18,9	-10.663	-0,7

Der Anteil aller Personen in Bedarfsgemeinschaften nach dem SGB II an den EW unter 65 Jahren liegt in der BZR **Plänterwald** mit 13,9% leicht über dem Bezirkswert von 13,1% aber deutlich unter dem Berlinwert von 18,9%. In den beiden Planungsräumen stellt sich das unterschiedlich dar. Der PLR Köpenicker Landstraße weist hier einen deutlich höheren Anteil von 17,5% auf, während der Wert im PLR Am Treptower Park Süd bei 8,8% liegt. Im Vergleich zum Vorjahr ist in der BZR ein prozentualer Rückgang der Personen in Bedarfsgemeinschaften zu erkennen, ebenso wie im Bezirk und in Berlin.

Gesamtindex - Soziale Ungleichheit

Monitoring Soziale Stadtentwicklung 2015 (MSS 2015)
SenStadtUm



Dynamik	Status			
	hoch 1	mittel 2	niedrig 3	sehr niedrig 4
positiv (+)	1+	2+	3+	4+
stabil (±)	1±	2±	3±	4±
negativ (-)	1-	2-	3-	4-

(1.Stelle : Status ; 2. Stelle: Dynamik)

- unbewohnte Fläche
- Gebiete ohne Zuordnung (13 PLR)

Bei der berlinweiten Betrachtung aller Planungsräume werden die PLR Köpenicker Landstraße und Am Treptower Park Süd mit dem Status-Index *mittel* und dem Dynamik-Index *stabil* bewertet (2+/-). Die beiden PLR gehören somit zur überwiegenden Mehrzahl der Planungsräume, die im Bezirk sowie in Berlin einen mittleren Statusindex aufweisen. Zum Monitoring 2013 gab es keine Veränderung. Die Bezirksregion **Plänterwald** wurde im MSS 2015 ebenso mit dem Status-Index *mittel* und dem Dynamik-Index *stabil* bewertet (2+/-).

Aufmerksamkeit geboten

Für die Bezirksregion wird von 19 Indikatoren - die mit einer Aufmerksamkeitsstufe versehen wurden - für nachfolgende 5 Indikatoren „Aufmerksamkeit“ oder „hohe Aufmerksamkeit“, aufgrund der Abweichung vom Bezirks- oder Berlinwert, ausgewiesen:

Stand: KID 2016, 11.142 EW
Quelle: AFS

Kernindikator (KID)	Bezirk	Berlin
A5 - Öffentliche Spielplätze – Relation der Fläche (qm je Einwohner)	②	②
A6 - Anteil der betreuten Kinder (Wohnort Kind) in öffentlich geförderter Kindertagesbetreuung an Kindern unter 7 Jahren (%)	②	∅
A7 - Relation Plätze in Jugendfreizeiteinrichtungen zu Kindern und Jugendlichen im Alter 6 bis unter 25 Jahren	③	③
T 2 - Relation Wohnungsverkäufe je 1.000 Bestandswohnungen	③	③
B2 - Anteil 65-Jähriger und Älterer an allen Einwohnern (%)	∅	②

∅ Durchschnitt

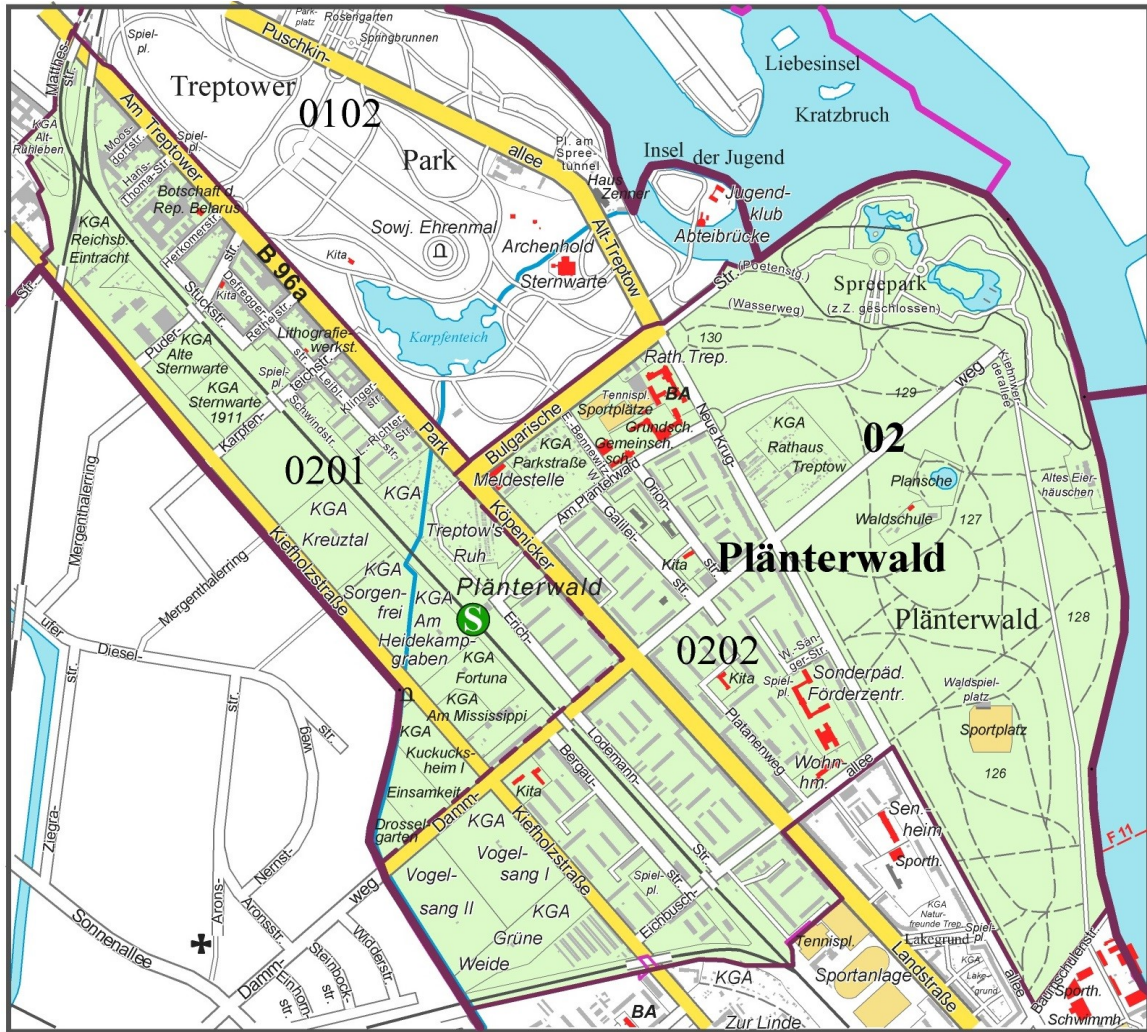
②

Aufmerksamkeit empfohlen

③

hohe Aufmerksamkeit empfohlen

Karte der Bezirksregion



Ausschnitt Bezirkskarte - LOR Grenzen Senat, BA TK, VerMA

Notizen
